

Sachstand Grünlandumbrüche im BG 24

- Kurzvorstellung LWK, Bezirksstelle Bremervörde
- Strukturen (Viehhaltung-GV, Biogas)
- Nutzungsänderungen auf Gemeindeebene
- Zukünftige Entwicklung der Grünlandnutzung?
- Was ist zu tun (Beratungsbeispiele LWK)

Bezirksstelle Bremervörde

Leitung: Herr Ramme,
Tel. 04761/9942-101 joachim.ramme@lwk-niedersachsen.de

Bewilligungsstelle
Leitung: Frau Arens Tel.: 0 47 61 / 99 42 – 208 anieta.arenas@lwk-niedersachsen.de
Bearbeitung und Bewilligung der landwirtschaftlichen Förderprogramme
<ul style="list-style-type: none"> • Betriebsprämie • Zahlungsansprüche • gekoppelte Prämien • Niedersächsische Agrar-Umweltprogramme • Erschwernisausgleich • Allgemeiner Inspektionsdienst (AID)

Fachgruppe 1
Leitung: Frau Dr. Riehl Tel.: 0 42 31 / 92 76 – 12 sylvia.riehl@lwk-niedersachsen.de
Tierhaltung, Bildung, Unternehmensberatung
<ul style="list-style-type: none"> • Tierhaltung • Wirtschaftsberatung • Aus – und Fortbildung • übertragene staatliche Aufgaben <p>Ast: Bremerhaven, Otterndorf, Osterholz, Rotenburg, Stade, Verden, Zeven</p>

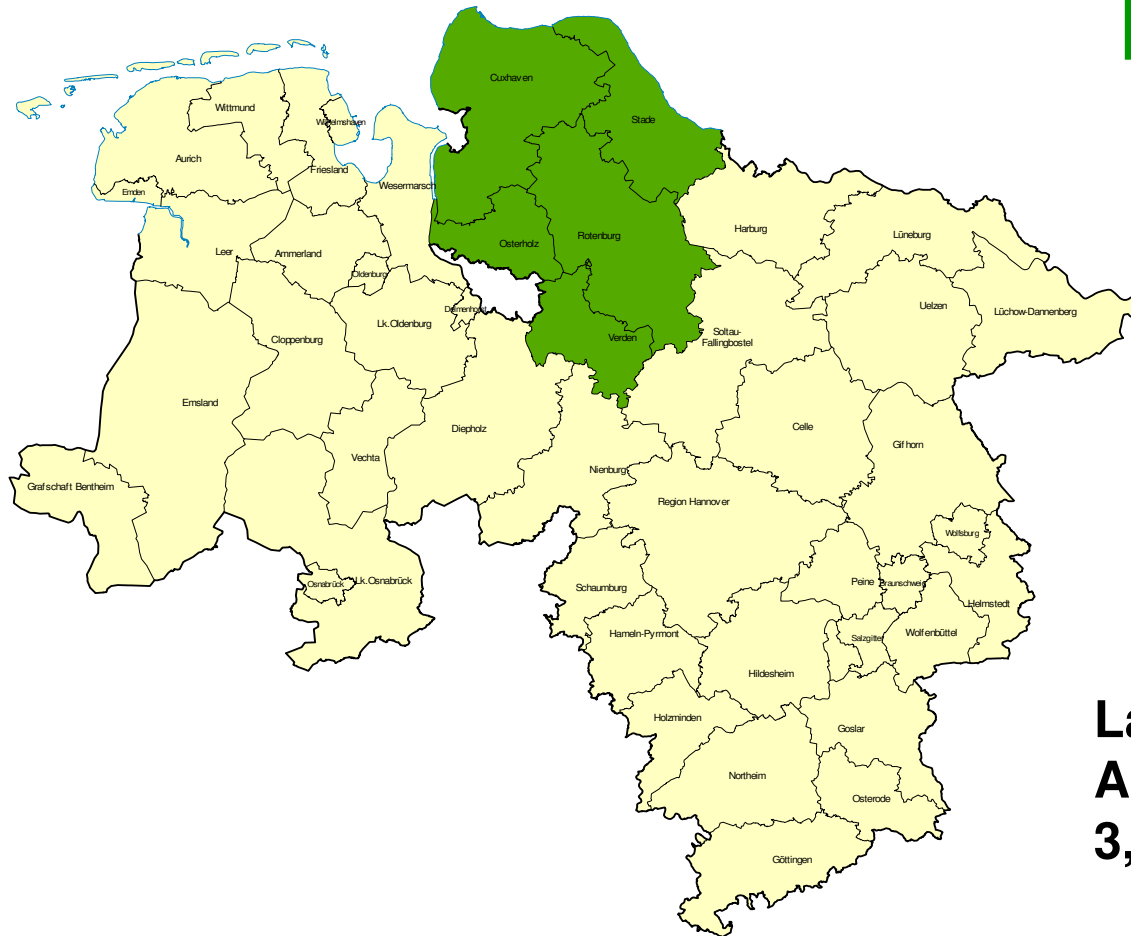
Fachgruppe 2
Leitung: Herr Ladders Tel.: 0 47 61 / 99 42 – 131 karsten.ladders@lwk-niedersachsen.de
Träger öffentlicher Belange, Nachhaltige Landnutzung, Ländliche Entwicklung
<ul style="list-style-type: none"> • Raumordnung, Landesplanung • Baurecht, Immissionsschutz • Wasserwirtschaft, -schutz • Bodenkunde, Bodenschutz • Landeskultur und Agrarstruktur • Naturschutz • Düngung, Nährstoffkreisläufe

Fachgruppe 3
Leitung: Frau Dr. Zange Tel.: 0 47 61 / 99 42 – 161 birgit.zange@lwk-niedersachsen.de
Pflanzenbau und Pflanzenschutz
<ul style="list-style-type: none"> • Spezialberatung • Zusatzberatung in Wasserschutzgebieten im Pflanzenschutz • Saat- und Pflanzgut-erkennung • Saatgutverkehrskontrolle • Pflanzenschutz • Versuchswesen • Gutachtertätigkeit

www.lwk-niedersachsen.de

Bezirksstelle Bremervörde

Das „Grüne Dreieck“



**8.468 Landw.Betriebe
mit 423.000 ha LF; davon
210.000 ha Acker und
213.000 ha Grünland**

**Anteil der Erwerbstätigen
in der Landw.: ca. 5,9%
z. Vgl.: Nds. 3,3%**

**Land- und Forstwirtschaft;
Anteil an Bruttowertschöpfung:
3,92%; z.Vgl.: Nds. 2,0%**





Aufgabenerledigung

- Träger öffentlicher Belange (TÖB)
- Landwirtschaftliche Fachbehörde (Grundlagenerarbeitung, Stellungnahmen)
- Ingenieurleistungen (Dienstleistungen)
- Projektarbeit (beispielsweise WAgriCo, NoRegret, Aquarius, Klimmzug..)

Ehemalige Kuhweide Minstedt



WRRL-Kooperation Wümme, Verden

Bezirksstelle Bremervörde

Minstedt



WRRL-Kooperation Wümme, Verden

Bezirksstelle Bremervörde

Tiste/Sittensen



WRRL-Kooperation Wümme, Verden

Bezirksstelle Bremervörde

Tiste/Sittensen



WRRL-Kooperation Wümme, Verden

Bezirksstelle Bremervörde



Sittensen

WRRL-Kooperation Wümme, Verden

Bezirksstelle Bremervörde



WRRL-Kooperation Wümme, Verden

Bezirksstelle Bremervörde

Entwicklung der Viehhaltung

Entwicklung - GV - Besatz im Grünen Dreieck								
	1991		2001		2003		2007	
	GV		GV		GV		GV	
	Einheiten	pro ha LF	Einheiten	pro ha LF	Einheiten	pro ha LF	Einheiten	pro ha LF
Cuxhaven	206.624	1,46	225.847	1,62	218.209	1,58	215.171	1,58
Osterholz	62.629	1,42	63.111	1,51	59.378	1,43	56.680	1,41
Rotenburg	186.558	1,41	187.997	1,46	181.230	1,42	177.197	1,41
Stade	94.710	1,12	99.804	1,21	99.991	1,22	100.811	1,25
Verden	55.122	1,12	54.304	1,11	54.153	1,13	53.092	1,13
"Grünes Dreieck":	605.643	1,34	631.063	1,43	612.961	1,40	602.951	1,40

Quelle: Agrarberichterstattung, div. Jgg.

Biogasanlagen im Dienstgebiet

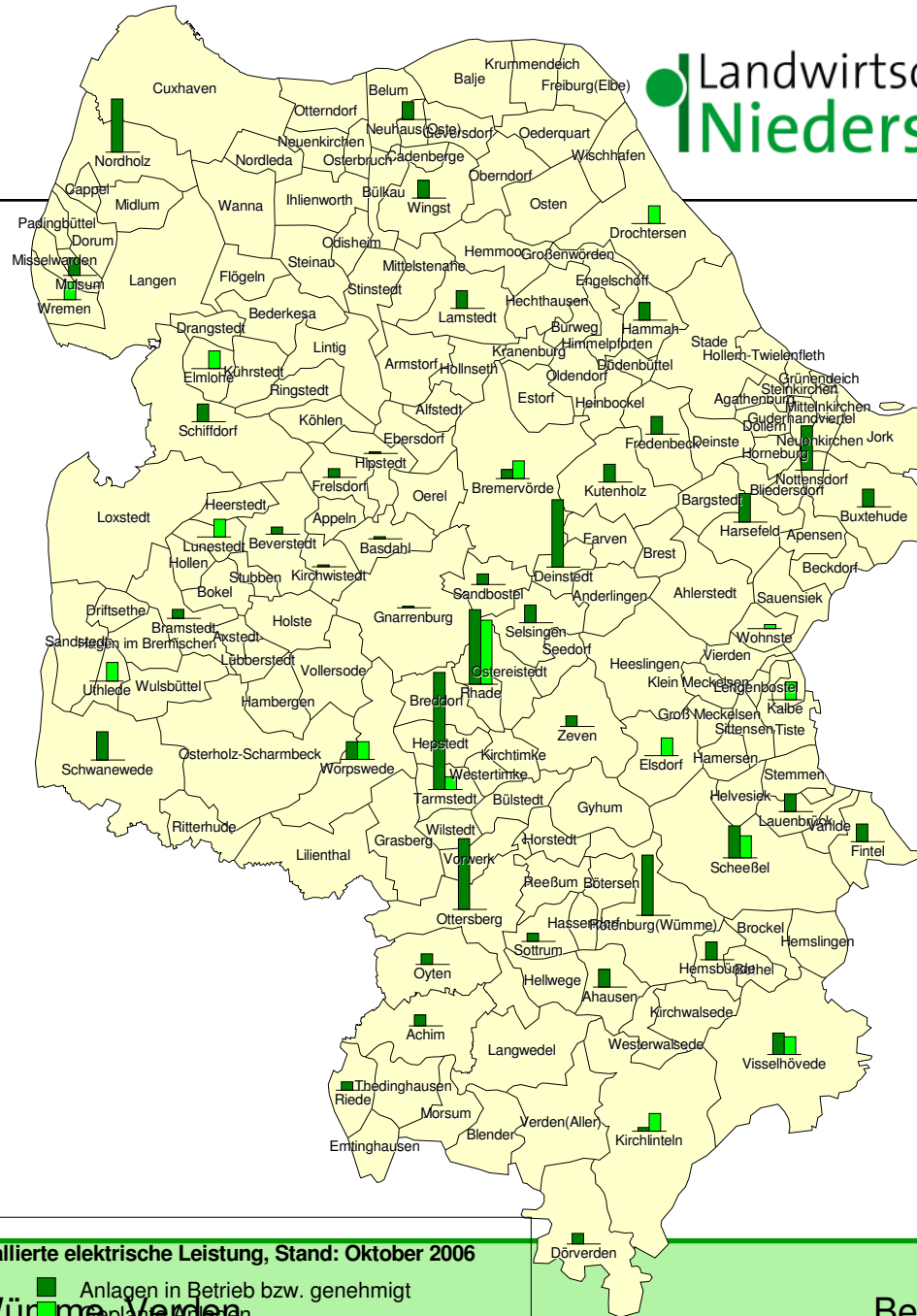
Landkreis	Anlagen in Betrieb bzw. genehmigt			Geplante Anlagen			Gesamt		
	Anzahl	Leistung (kW _{el})	Flächenbedarf (ha)	Anzahl	Leistung (kW _{el})	Flächenbedarf (ha)	Anzahl	Leistung (kW _{el})	Flächenbedarf (ha)
Cuxhaven	14	6.900	3.450	5	2.000	1.000	19	8.900	4.450
Osterholz	3	1.800	900	4	1.400	700	7	3.200	1.600
Rotenburg (Wümme)	64	23.000	11.500	18	8.000	4.000	82	31.000	15.500
Stade	6	4.000	2.000	4	800	400	10	4.800	2.400
Verden	9	6.300	3.150				9	6.300	3.150
Dienstgebiet BRV	96	42.000	21.000	31	12.200	6.100	127	54.200	27.100

Stand: 04/09

Quelle: Landkreise, Gewerbeaufsichtsämter, eigene Berechnungen, z.T. geschätzt

WRRL-Kooperation Wümme, Verden

Bezirksstelle Bremervörde



Installierte elektrische Leistung, Stand: Oktober 2006

■ Anlagen in Betrieb bzw. genehmigt
■ Geplante Anlagen

WRRL-Kooperation Würme Verden

Bezirksstelle Bremervörde

Quelle: Eigene Darstellung u. Berechnungen, z.T. geschätzt

Grünlandanteile auf Kreisebene

	1999		2003		2007	
	ha	%	ha	%	ha	%
CUX	94919	68,0	88 406	64,0	81877	60,1
ROW	57473	44,5	51399	40,4	45490	36,2
OHZ	30658	72,7	29174	70,4	27030	67,1
STD	37046	44,6	34208	41,8	31859	39,5
VER	16962	34,9	15562	32,4	14348	30,4

Quelle: Agrarberichterstattung, div. Jgg.

Ackernutzung auf Kreisebene

Getreide	2006	2007	2008	Veränderung 06-08 (%)
Cuxhaven	17.497,93	18.053,25	19.514,13	11,52
Osterholz	4.457,24	4.101,11	4.230,76	-5,08
Rotenburg (Wümme)	32.931,91	32.395,66	33.510,75	1,76
Stade	16.322,97	16.949,04	18.191,41	11,45
Verden	18.293,87	17.499,29	18.103,65	-1,04
Silomais	2006	2007	2008	Veränderung 06-08 (%)
Cuxhaven	25.551,21	26.844,29	28.607,45	11,96
Osterholz	6.613,93	7.205,96	7.894,27	19,36
Rotenburg (Wümme)	26.790,50	28.937,10	33.616,02	25,48
Stade	11.055,67	11.486,46	12.409,97	12,25
Verden	4.888,57	5.388,20	6.280,69	28,48
Stillegung	2006	2007	2008	Veränderung 06-08 (%)
Cuxhaven	3.506,84	3.264,29	515,59	-85,30
Osterholz	691,03	619,42	55,48	-91,97
Rotenburg (Wümme)	6.678,33	6.571,38	1.146,32	-82,84
Stade	3.207,74	3.121,34	504,08	-84,29
Verden	2.884,24	2.905,03	474,69	-83,54

Quelle: GAP Daten 2008

WRRL-Kooperation Wümme, Verden

Bezirksstelle Bremervörde

Flächennutzung 2008 Bezirksstelle Bremervörde

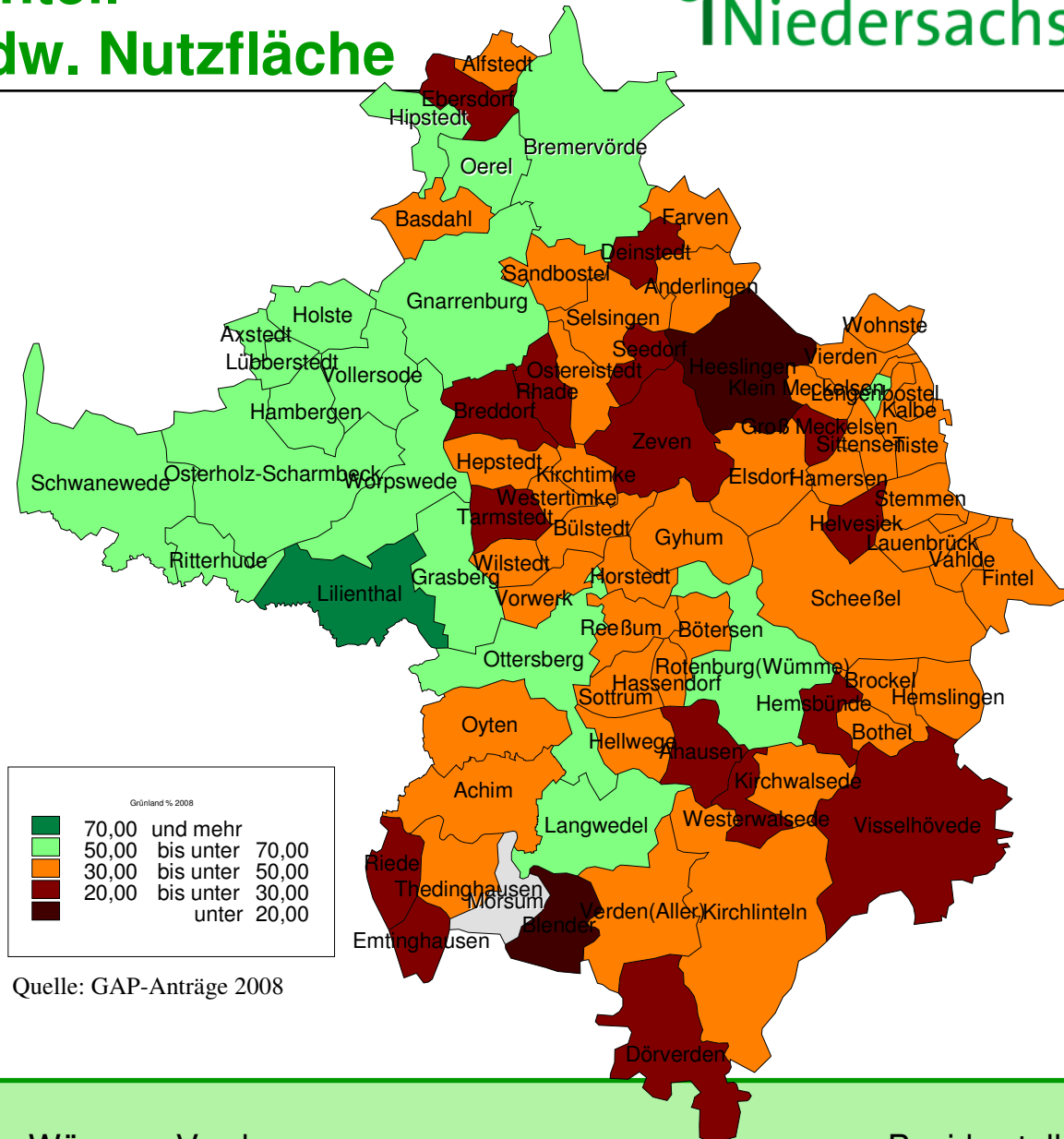
Kulturart	CUX		OHZ		ROW		STD		VER		Gesamt		Vorjahr	
	Fläche ha	%	Fläche ha	%	Fläche ha	%	Fläche ha	%	Fläche ha	%	Fläche ha	%	Fläche	%
Getreide	19.514	36,7	4.231	32,5	33.511	42,6	18.191	39,6	18.104	57,6	93.551	42,1	88.998	41,9
dav. Weizen	11.067		1.181		4.277		9.327		7.341		33.193		30.391	
Roggen	2.990		1.209		15.996		3.894		3.865		27.954		25.732	
W Gerste	2.187		602		5.821		2.397		3.832		14.839		15.321	
S. Gerste	747		480		3.358		456		735		5.776		5.194	
Triticale	1.378		398		3.291		1.606		1.908		8.581		8.964	
Hafer	986		284		511		442		345		2.568		2.652	
Raps	2.648	5,0	308	2,4	3.017	3,8	3.278	7,1	3.511	11,2	12.762	5,7	10.957	5,2
Mais	28.894	54,4	8.150	62,5	36.192	46,0	12.568	27,4	7.620	24,2	93.424	42,0	82.584	38,9
dav. Körner	244		223		559		117		867		2.010		834	
Still. Gesamt	222	0,4	-	0,0	15	0,0	13	0,0	7	0,0	257	0,1	14.963	7,0
dav. einf. Still.													5.697	
NaWaRo													5.497	
dav. Biogas													2.367	
Obst	456		73		16		7.835		71		8.451	3,8	1.899	0,9
Kartoffeln	382	0,7	91	0,7	3.173	4,0	1.946	4,2	578	1,8	6.170	2,8	6.393	3,0
dav. Stärke	-		-		1.063		240		94		1.397		1.640	
dav. Speise	348		91		1.825		860		407		3.531		3.527	
dav. Pflanz.	35		-		285		846		77		1.243		1.295	
Zuckerrüben	8	0,0	-	0,0	564	0,7	859	1,9	422	1,3	1.853	0,8	2.132	1,0
Acker	53.107		13.038		78.702		45.911		31.452		222.210		212.383	
Grünland	83.375	61,1	26.909	67,4	47.812	37,8	33.810	42,4	15.825	33,5	207.731	48,3	208.753	49,6
Summe	136.483		39.947		126.515		79.721		47.276		429.942		421.136	

Quelle: GAP-Anträge 2008

WRRL-Kooperation Wümme, Verden

Bezirksstelle Bremervörde

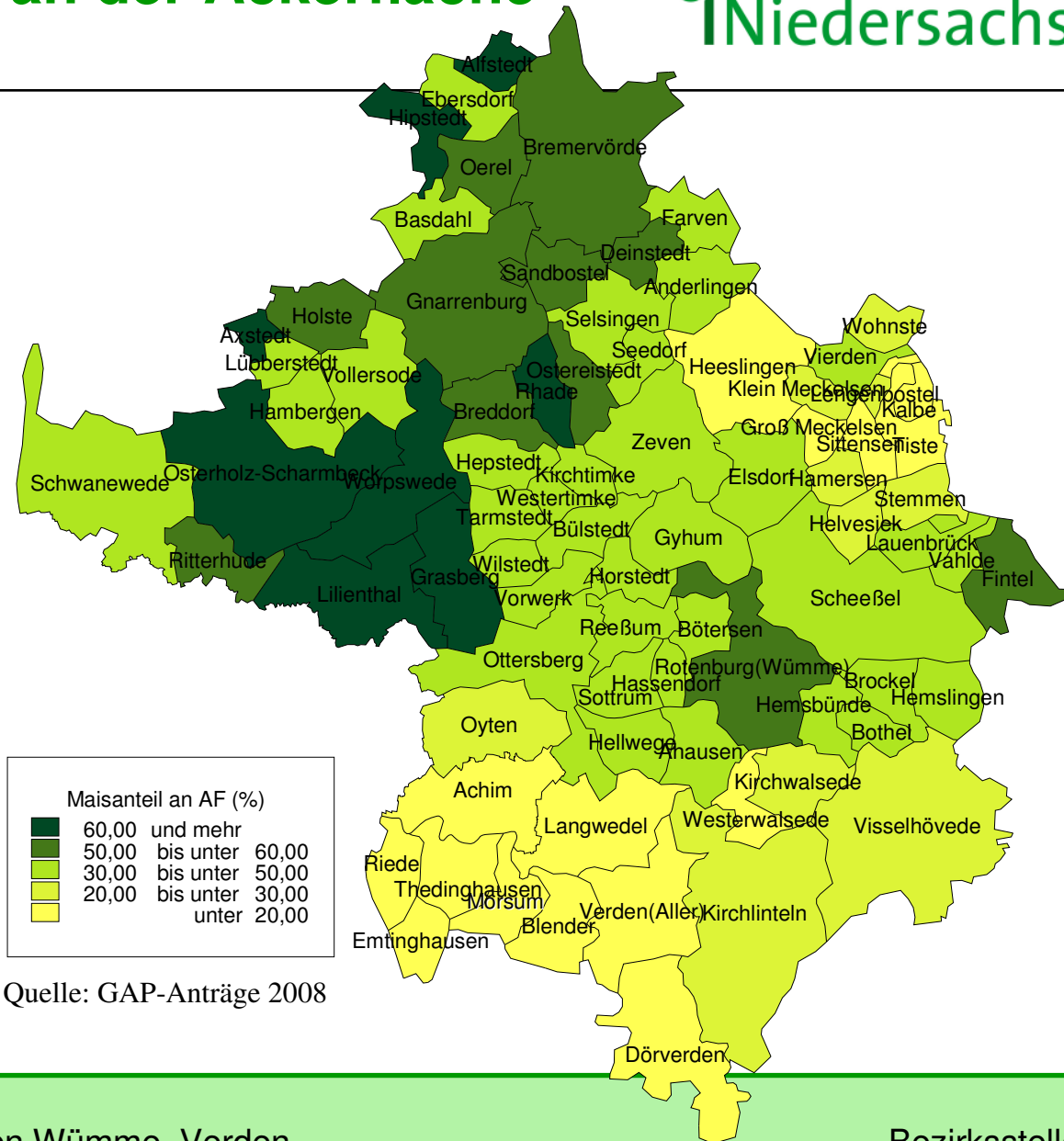
Grünlandanteil an der landw. Nutzfläche



WRRL-Kooperation Wümme, Verden

Bezirksstelle Bremervörde

Maisanteil an der Ackerfläche



Maisanteil an AF (%)	
Dark Green	60,00 und mehr
Medium Green	50,00 bis unter 60,00
Light Green	30,00 bis unter 50,00
Yellow-Green	20,00 bis unter 30,00
Yellow	unter 20,00

Quelle: GAP-Anträge 2008

Wie geht es weiter?

Was ist zu tun? (Beispiele, Diskussionsgrundlagen)

- Rechtsfolgen Agrarförderung
(Direktzahlungen-Verpflichtungen-Verordnung)
- Beratungspraxis LWK
 - Bodenkundlich-standortkundliche Beratung
(Umbruchfähigkeit, Dränung, Tiefumbruch)
 - Grünlandumbrüche in WSG

Direktzahlungen-Verpfl.-VO

Erhöhung des Grünlandanteils im Vergleich zum Referenzjahr 2003

Um mehr als 5 % Genehmigungspflicht von Grünlandumbruch

Um mehr als 8 % **Ermessen** zum Erlass einer VO zur Wiederansaat

Um mehr als 10% **Pflicht** zum Erlass einer VO zur Wiederansaat
(für Flächen die innerhalb der letzten 24 Monate umgebrochen wurden)

Referenzregion: Bundesland

Definition Grünland: 5 Jahre als Grünland genutzt!

Bodenkundlich-standortkundliche Beratung

- Einordnung absolutes/fakultatives Grünland
- Eignung zum Umbruch, zur Dränung, Tiefumbruch
- Kriterien:
 - Wasserverhältnisse (Grundwasserstand, Vorflut)
 - Moorauflagen/-mächtigkeit
 - Morphologie des Pflanzenbestandes (Struktur, Formen, Indikatorpflanzen)

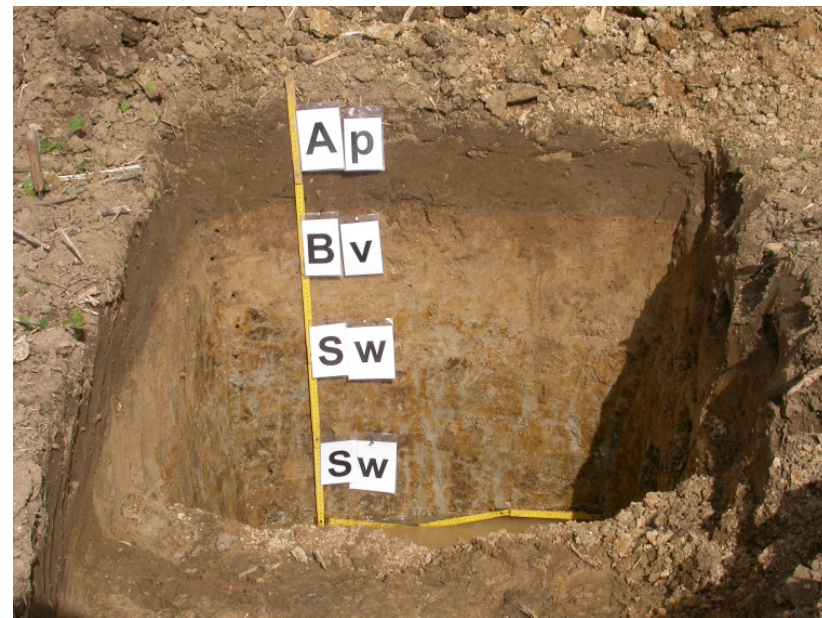
Standortangepasste Bodenbearbeitung ? (Vermeidung von Bodenverdichtungen, Erosionsschutz)







Bodenkundliche Kartierung



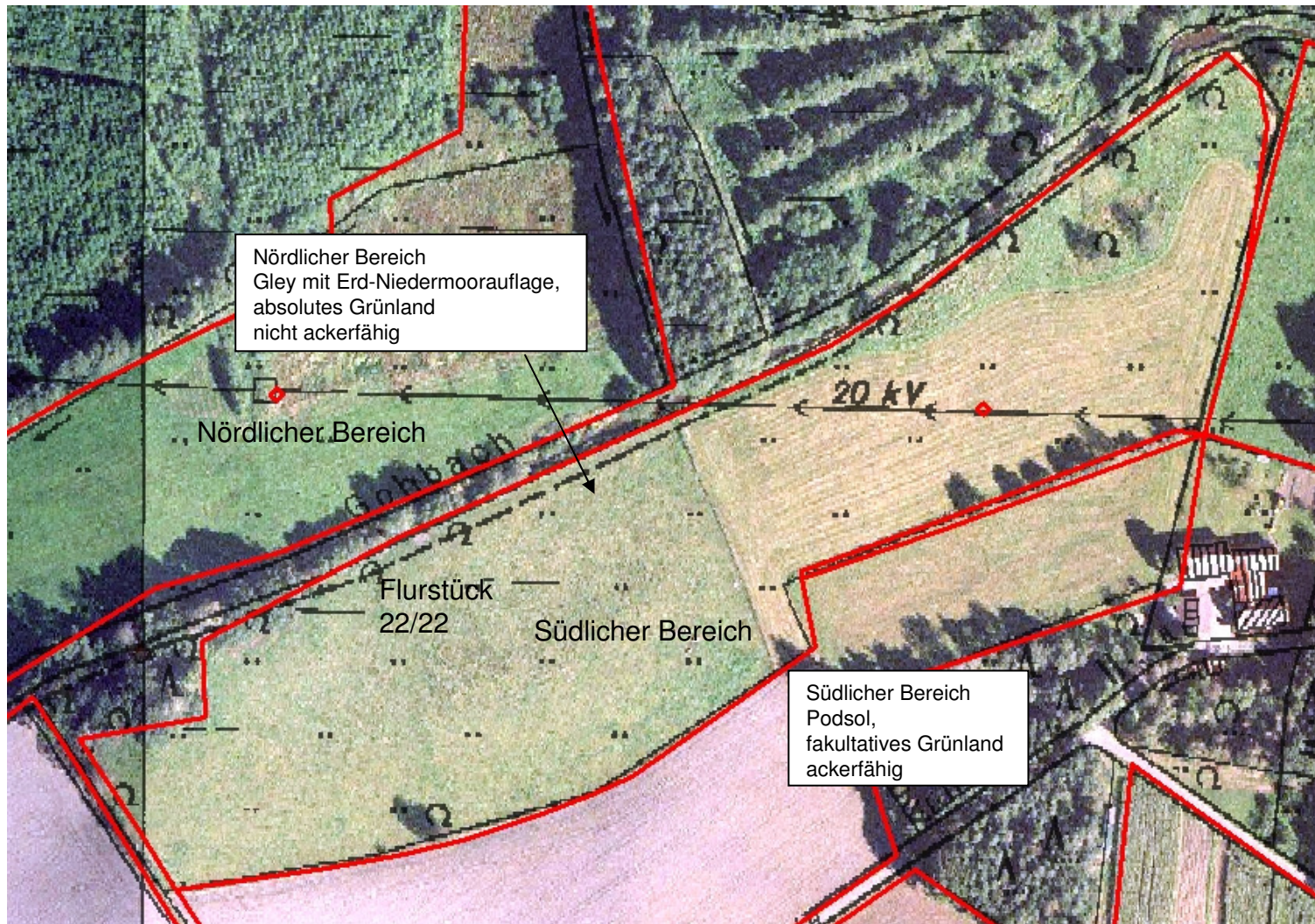
Bodenmeliorationsmaßnahmen (Standortverbesserung)



WRRL-Kooperation Wümme, Verden

Bezirksstelle Bremervörde

Grünlandumbruch in WSG – Ergebnis





Jörg Fortmann
Dipl.-Ing. agr.
joerg.fortmann@lwk-niedersachsen.de

Holger Westerwarp
Dipl.-Ing. Landespflege
holger.westerwarp@lwk-niedersachsen.de



Vielen Dank!

