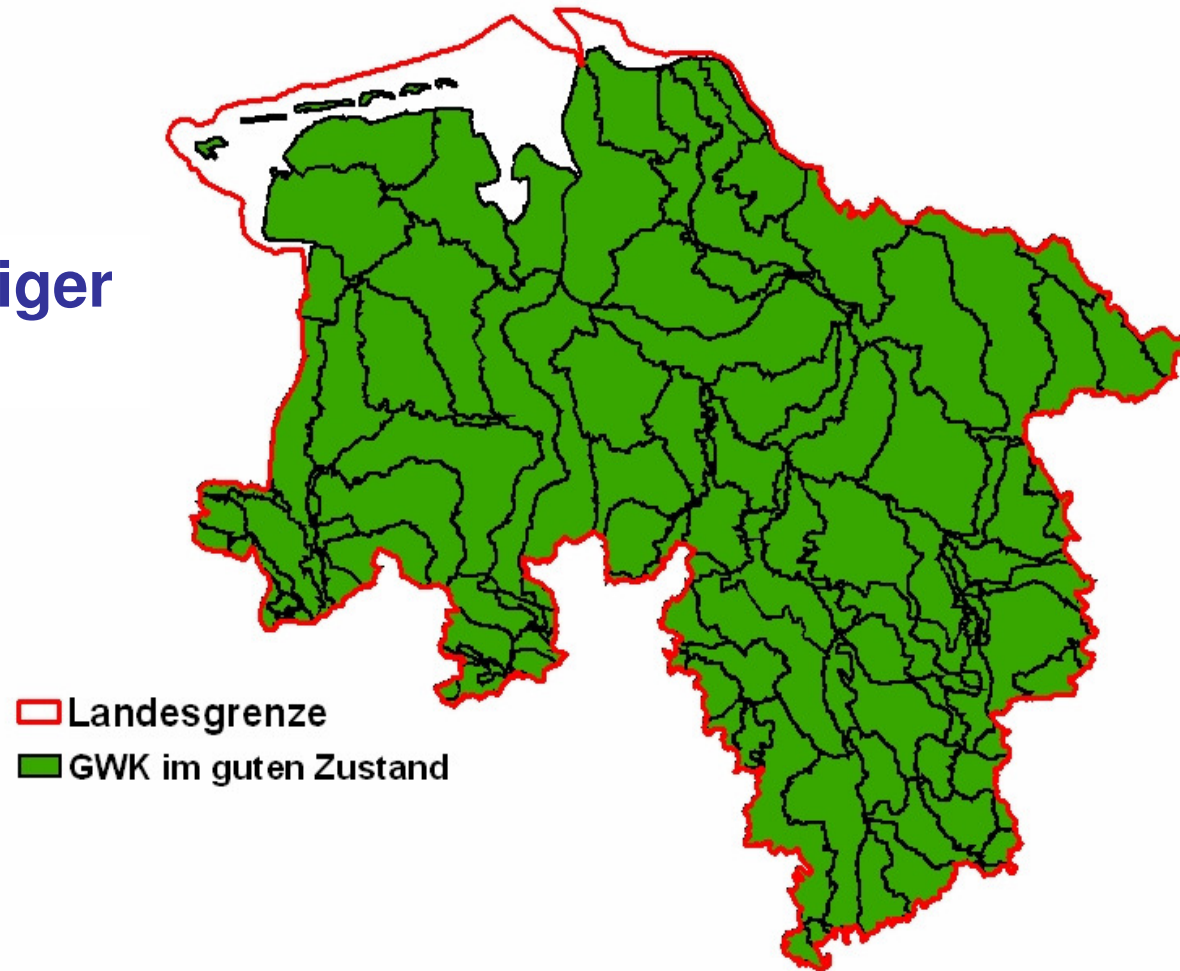


Bewertung des Zustands des Grundwasser und Ableitung der Zielgebietskulisse für Maßnahmen



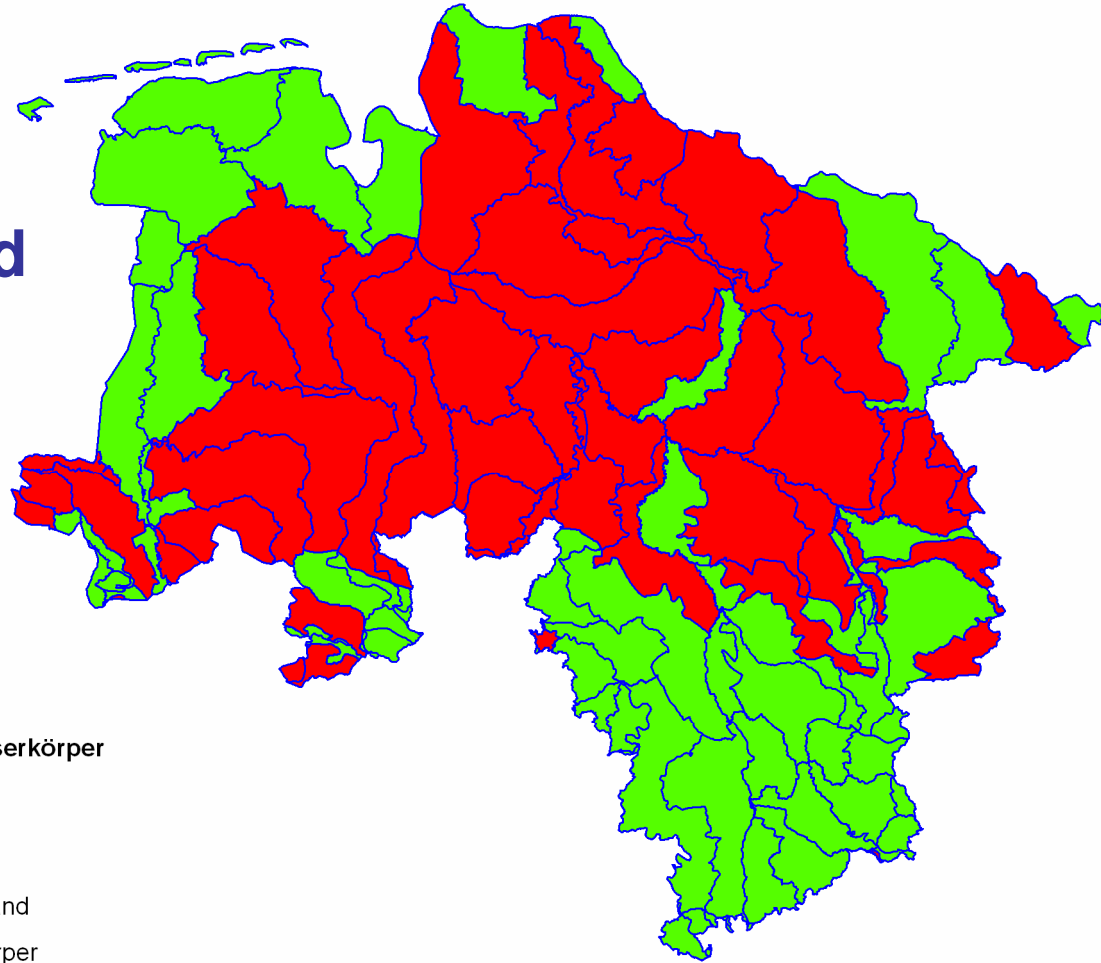
GW-Quantität in Niedersachsen Zustandsbewertung 2009

Mengenmäßiger
Zustand



GW-Qualität in Niedersachsen Zustandsbewertung 2009

Chemischer Zustand - Nitrat -



Bewertung der Grundwasserkörper
Niedersachsen

Nitrat

■ guter Zustand

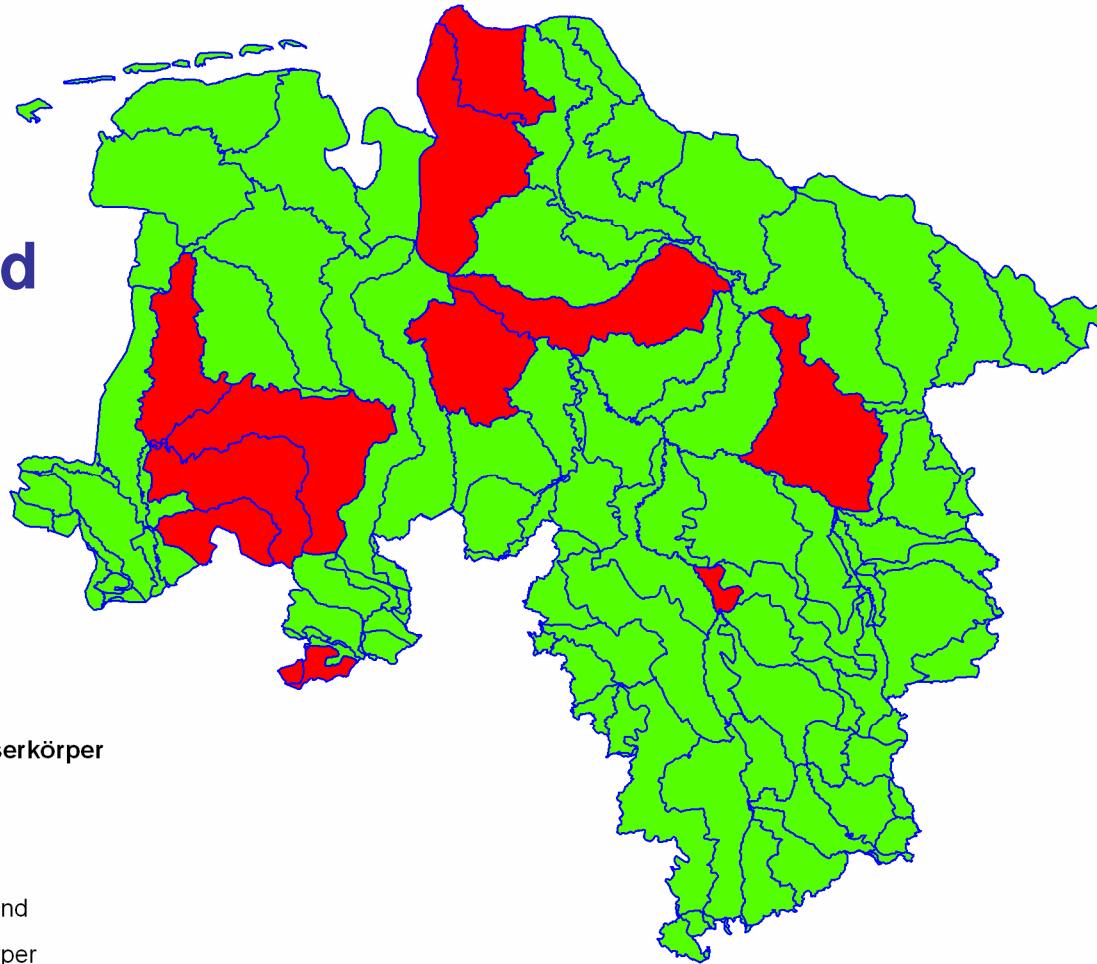
■ schlechter Zustand

□ Grundwasserkörper






GW-Qualität in Niedersachsen Zustandsbewertung 2009

Chemischer Zustand - Pestizide -



Bewertung der Grundwasserkörper
Niedersachsen

Pestizide

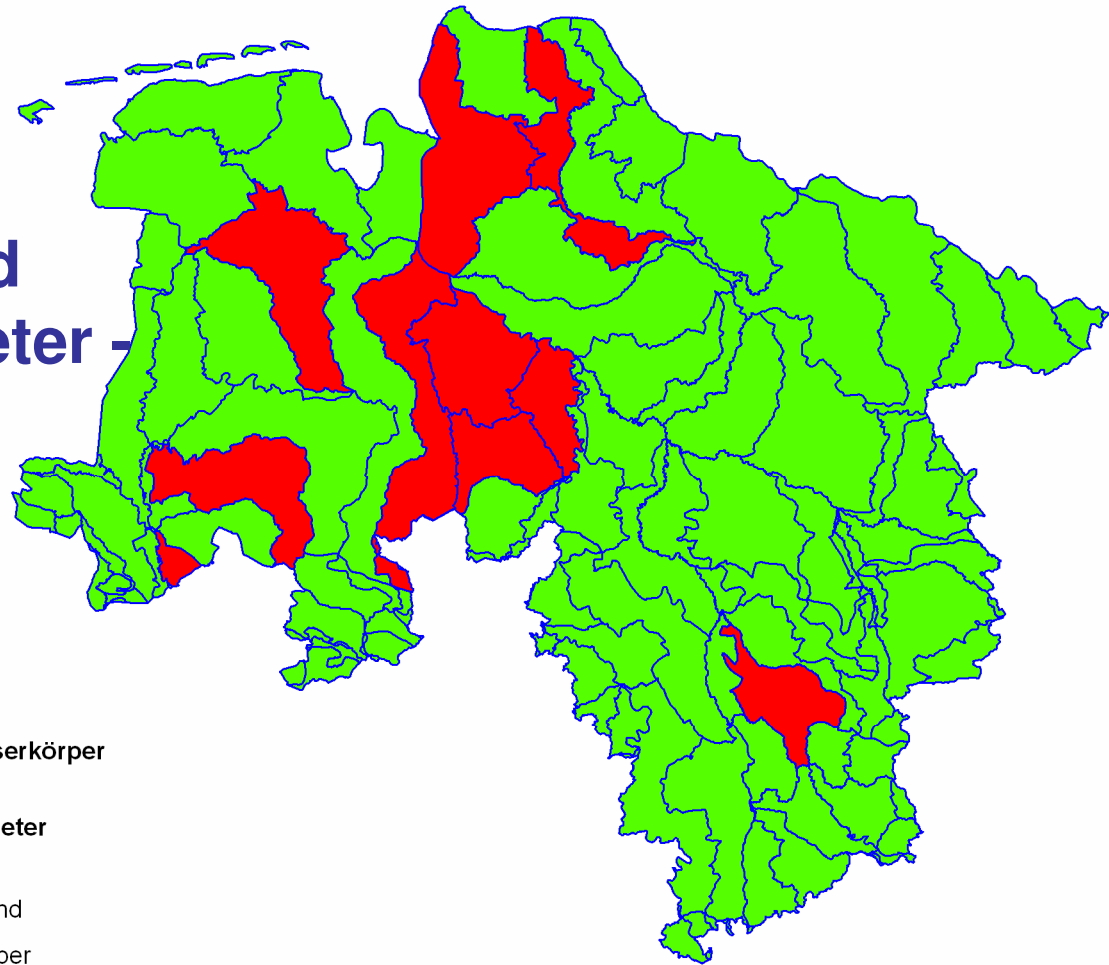
-  guter Zustand
-  schlechter Zustand
-  Grundwasserkörper



GW-Qualität in Niedersachsen Zustandsbewertung 2009




Chemischer Zustand - Schwellenwertparameter -

Cadmium



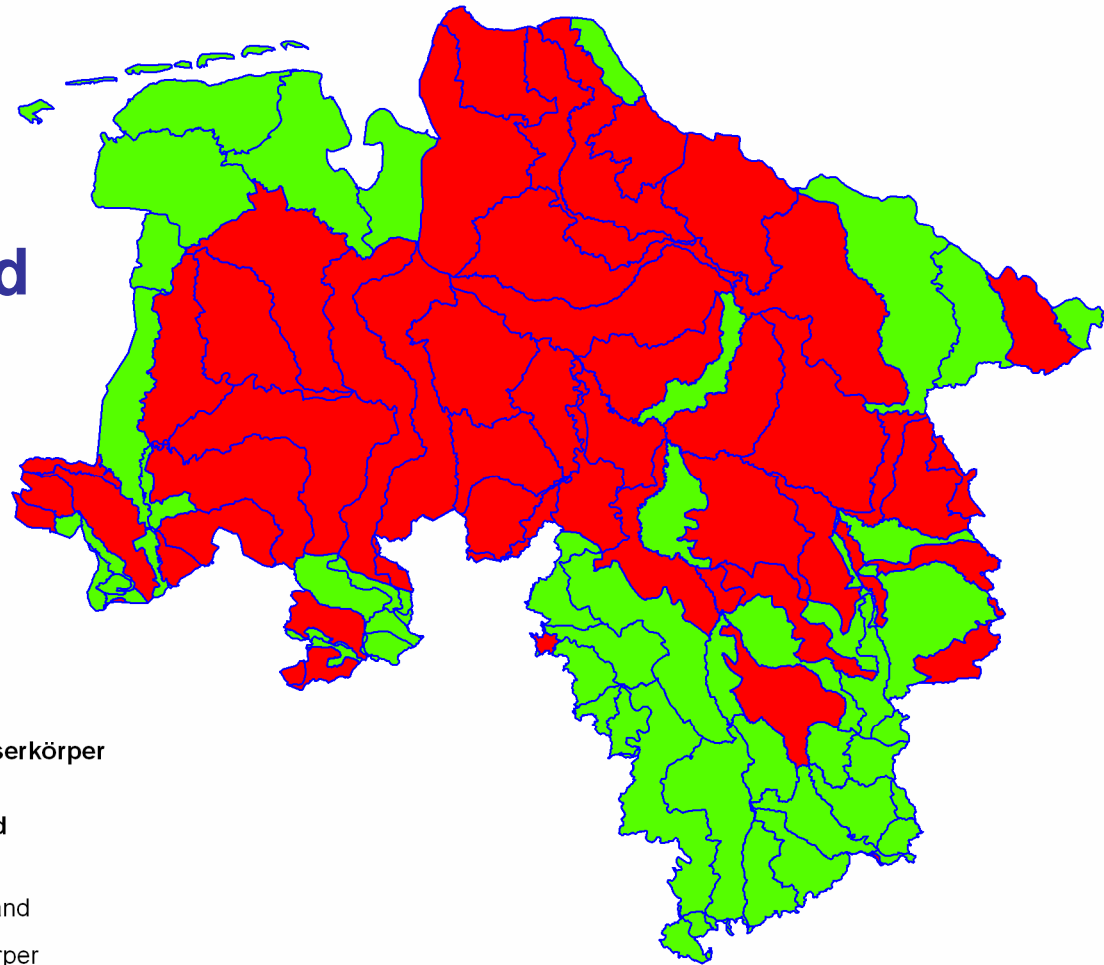
Bewertung der Grundwasserkörper
Niedersachsen

Schwellenwertparameter

-  guter Zustand
-  schlechter Zustand
-  Grundwasserkörper




GW-Qualität in Niedersachsen Zustandsbewertung 2009

Chemischer Zustand - gesamt -



Bewertung der Grundwasserkörper
Niedersachsen

Chemischer Zustand

-  guter Zustand
-  schlechter Zustand
-  Grundwasserkörper



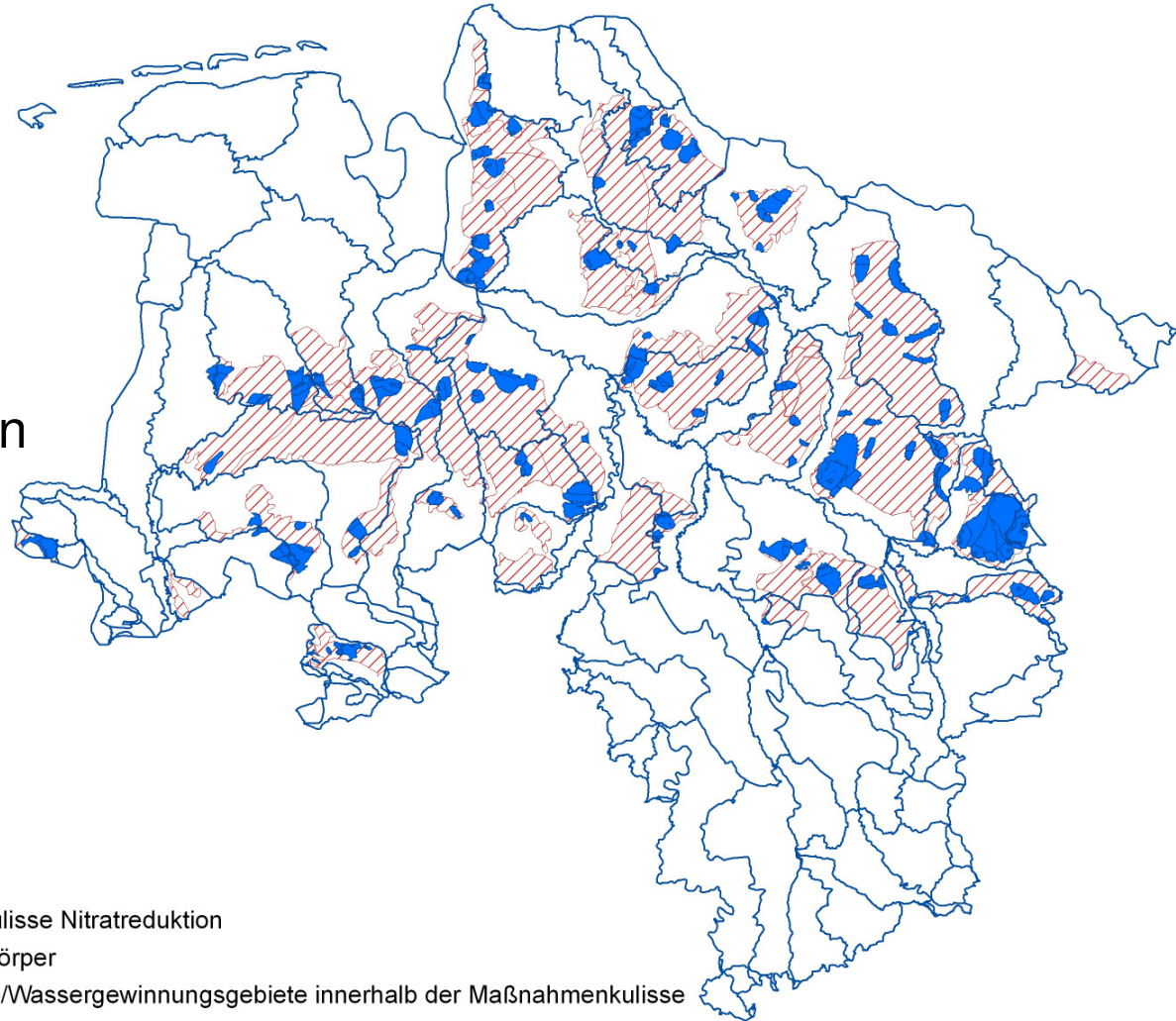
Gesamte Maßnahmenkulisse GW




Gesamte Maßnahmenkulisse
Grundwasserschutz (Nitrat,
PSM, Cadmium)



Maßnahmenkulisse Nitratreduktion

Maßnahmenkulisse zur Reduktion des Nitratreintrages über Agrarumweltmaßnahmen und Beratung



-  Maßnahmenkulisse Nitratreduktion
-  Grundwasserkörper
-  Wasserschutz-/Wassergewinnungsgebiete innerhalb der Maßnahmenkulisse



Maßnahmenkulisse Nitratreduktion

Flussgebiet S- einheit	Fläche der Maßnahmen- kulisse pro FGE [km ²]*	Prozentualer Anteil der Maßnahmenkulisse an der Fläche Niedersachsens pro FGE (inkl. Bremen)	Landwirtschaftlich genutzte Fläche innerhalb der Maßnahmenkulisse pro FGE [km ²]*
Elbe	2.700	5,6 %	1.900
Ems	2.000	4,2 %	1.600
Rhein	57	0,1 %	30
Weser	8.000	16,6 %	5.300
gesamt	12.700	26,4 %	8.800

* gerundete Werte



Maßnahmenkulisse Grundwasserschutz

Flussgebiets- einheit	Fläche der Maßnahmen- kulisse pro FGE [km ²]*	Prozentualer Anteil der Maßnahmenkulisse an der Fläche Niedersachsens pro FGE (inkl. Bremen)	Landwirtschaftlich genutzte Fläche innerhalb der Maßnahmenkulisse pro FGE [km ²]*
Elbe	3.100	6,4 %	2.200
Ems	4.200	8,7 %	3.300
Rhein	650	1,4 %	500
Weser	9.000	18,6 %	6000
gesamt	17.000	35,3 %	12.000



Niedersächsisches Agrar- Umweltprogramm 2010 → NAU

Folgende betriebliche Wasserschutzmaßnahmen werden im Rahmen des NAU-Programms in der “Maßnahmenkulisse Nitratreduktion“ angeboten

Maßnahmen zur Reduktion des Nährstoffeintrags

Zwischenfruchtanbau (winterhart, später Umbruch)

Verzicht auf Bodenbearbeitung nach Mais

Zeitliche Beschränkung der Gülleausbringung etc.

Winterrübsen vor Wintergetreide

Ausfallraps

Vielen Dank für Ihre Aufmerksamkeit

