



Maßnahmenblätter 2009

BG 22 Aller/Böhme

Legende

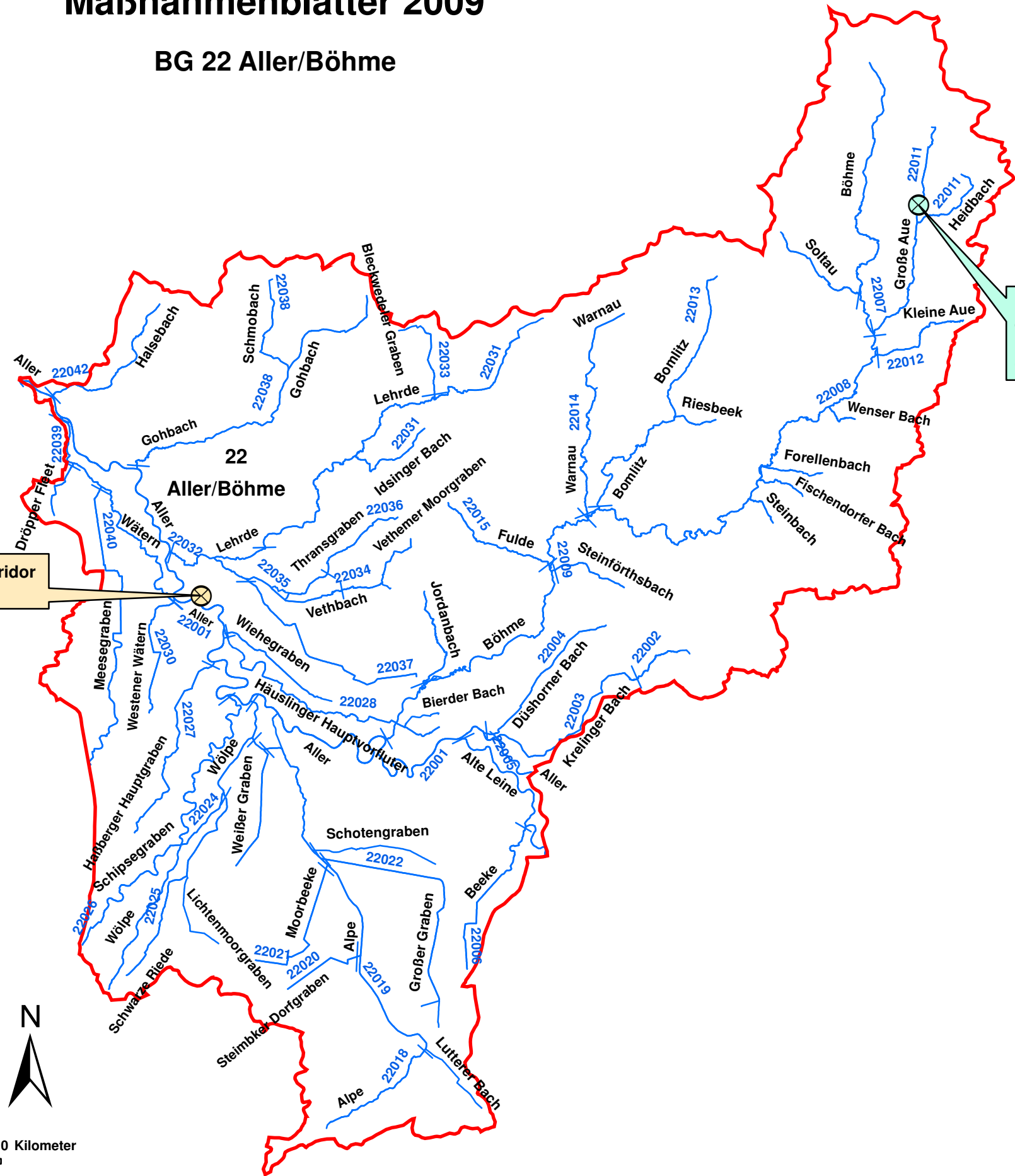
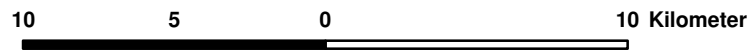
-  Bearbeitungsgebiet 22 Aller/Böhme
-  reduziertes Gewässernetz

Umbau oder Initiierung der eigen-dynamischen Entwicklung, Laufverlegung, Profilumgestaltung (Große Aue und Heidbach)

Kauf einer Fläche als Entwicklungskorridor (Aller)



M. 1 : 250 000



Niedersächsischer Landesbetrieb für
Wasserwirtschaft, Küsten- und Naturschutz
-Betriebsstelle Verden-