

**Gewässerentwicklungskonzept (GEK)  
für das Gebiet Randow  
OdU\_Randow\_11**



**im Auftrag des Landesamtes für Umwelt, Gesundheit und Verbraucherschutz**

**GEK-vorgezogene Maßnahmen im  
Einzugsgebiet Randow**

*Dipl.-Ing. Manja Schott  
Dipl.-Ing. Holger Ellmann*

**erarbeitet durch die ARGE:**

**biota – Institut für ökologische Forschung und Planung GmbH  
18246 Bützow, Nebelring 15  
[www.institut-biota.de](http://www.institut-biota.de)**

**Ellmann und Schulze GbR  
Ingenieurbüro für Landschaftsplanung und Wasserwirtschaft  
16845 Sieversdorf, Hauptstraße 31  
[www.ellmann-schulze.de](http://www.ellmann-schulze.de)**

# Inhalt

Gebietsübersicht

Strömungsdynamik

Randowmoor

- Genese
- Flächennutzung
- Moormächtigkeiten
- Geländere relief

Bauwerke

Wasserwirtschaftliche Neuordnung

Maßnahmenvorschläge:

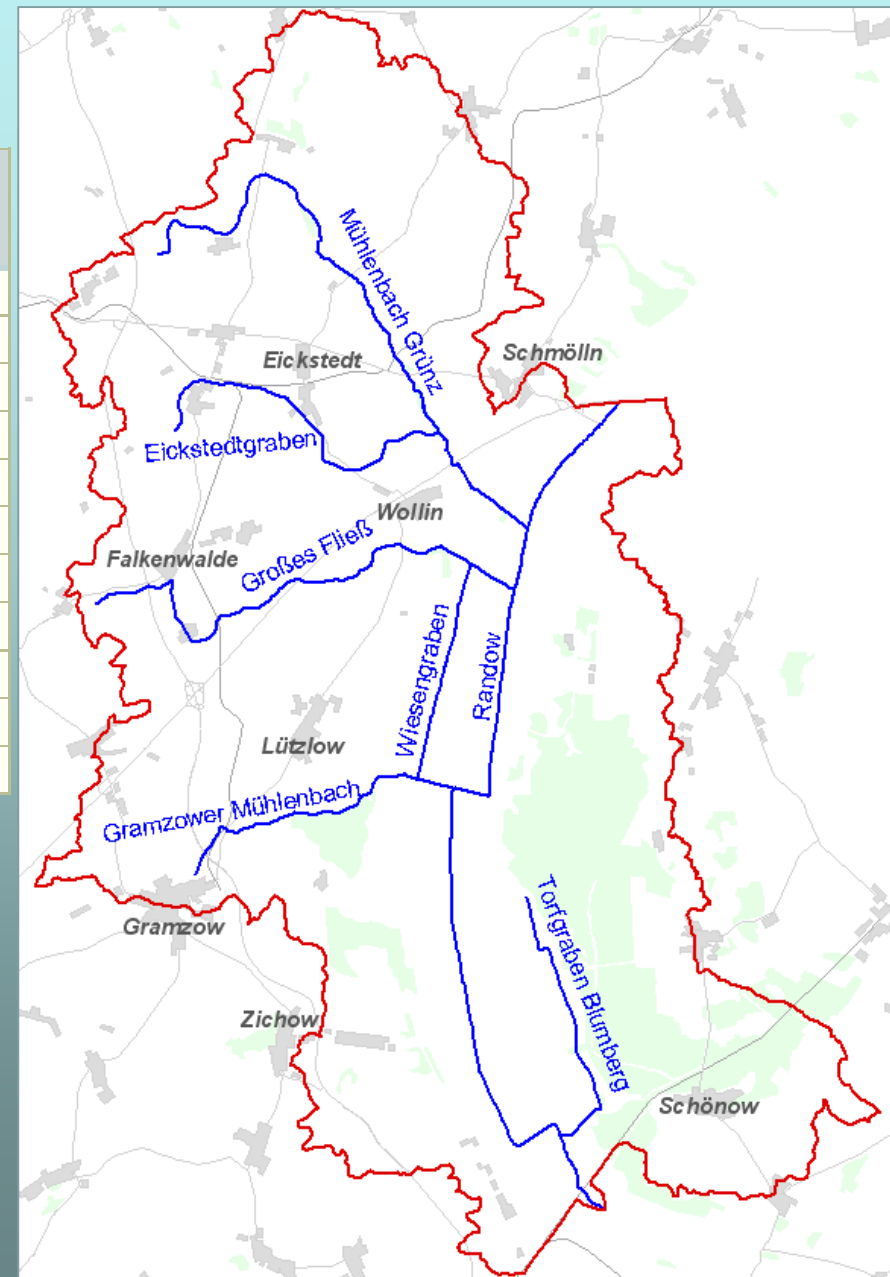
- Mühlenbach Grünz (Schmöllner Mühlenbach)
- Eickstedtgraben
- Großes Fließ
- Gramzower Mühlenbach

Umsetzungsbeispiele

## Bearbeitungsgebiet

Name des Fließgewässerabschnitts	WK-Nr.	Länge [km]
Randow (m.Mittelgraben)	DE696288_1120	18,01
Mühlenbach Grünz	DE6962882_1520	2,56
Mühlenbach Grünz	DE6962882_1521	2,21
Mühlenbach Grünz	DE6962882_1522	7,32
Eickstedtgraben	DE69628824_1662	1,78
Eickstedtgraben	DE69628824_1663	5,09
Großes Fließ	DE6962884_1523	6,12
Großes Fließ	DE6962884_1524	3,76
Wiesengraben	DE69628862_1664	4,08
Gramzower Mühlenbach	DE6962886_1525	5,86
Torfgraben Blumberg	DE69628892_1665	5,23

Fläche 184 km<sup>2</sup>  
 62 km berichtspflichtiges  
 Fließgewässernetz  
 keine berichtspflichtigen Seen



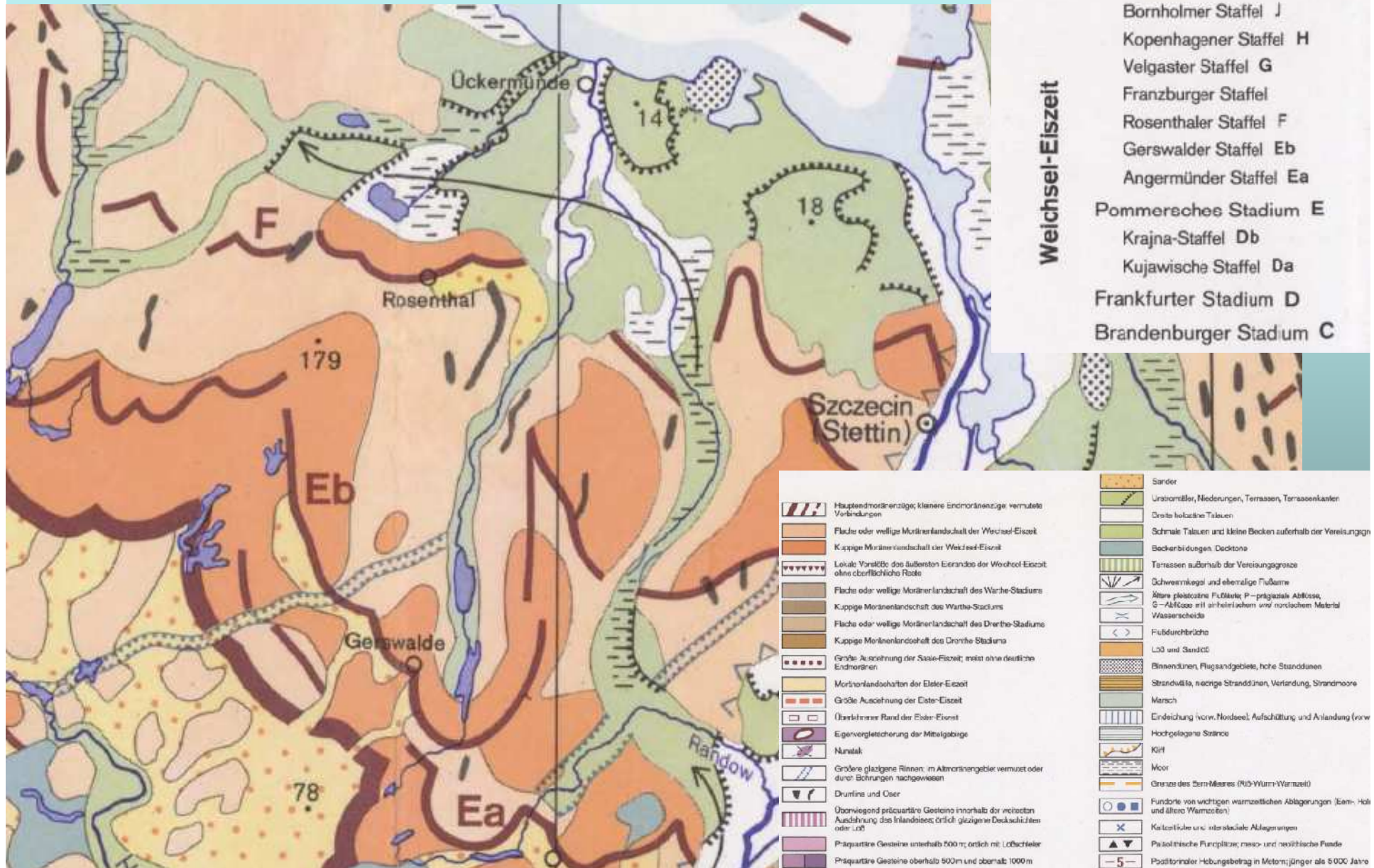
# Strömungsdynamik



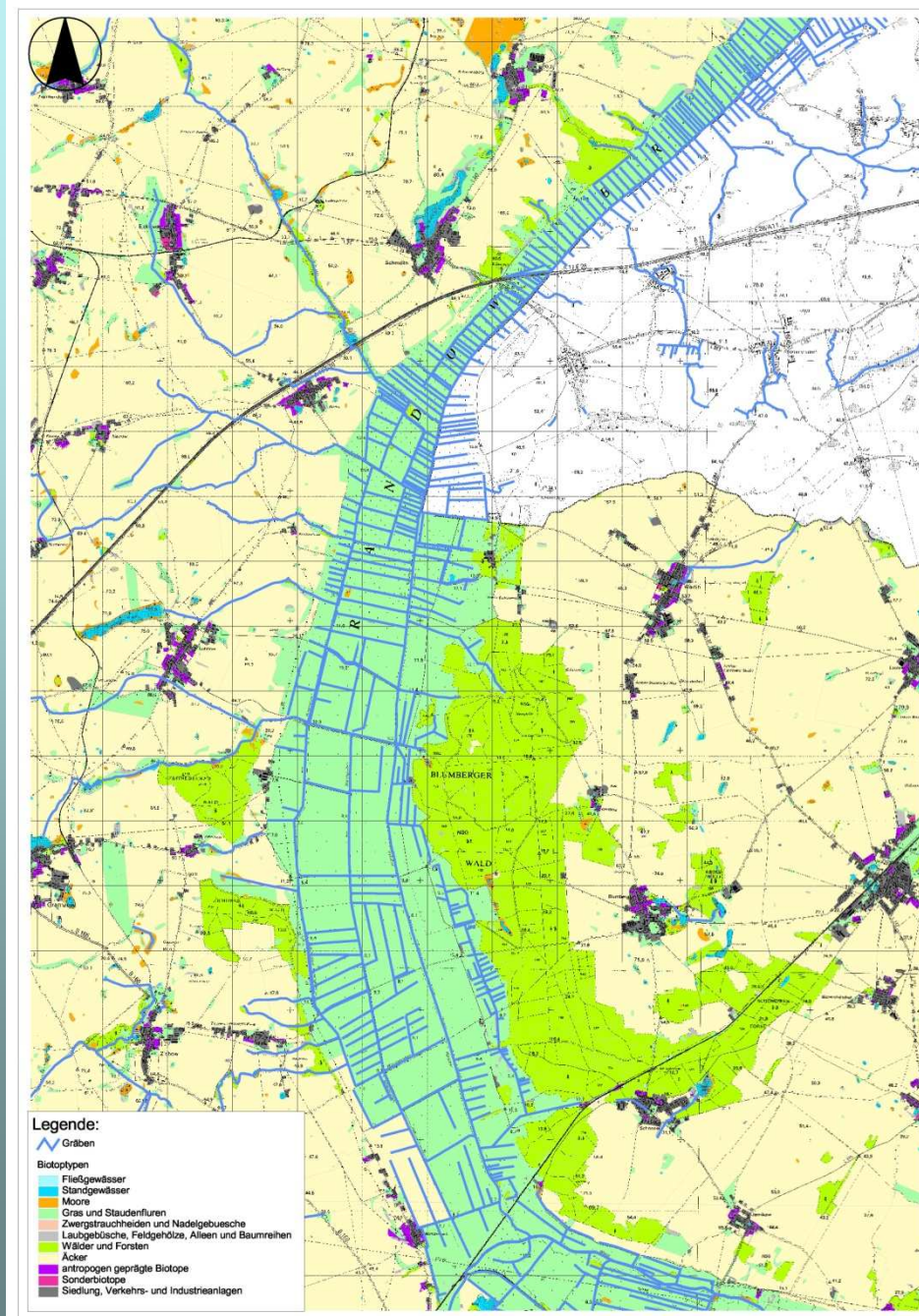
# Landschaftsgenese

## Schema der Eiszeitenfolge

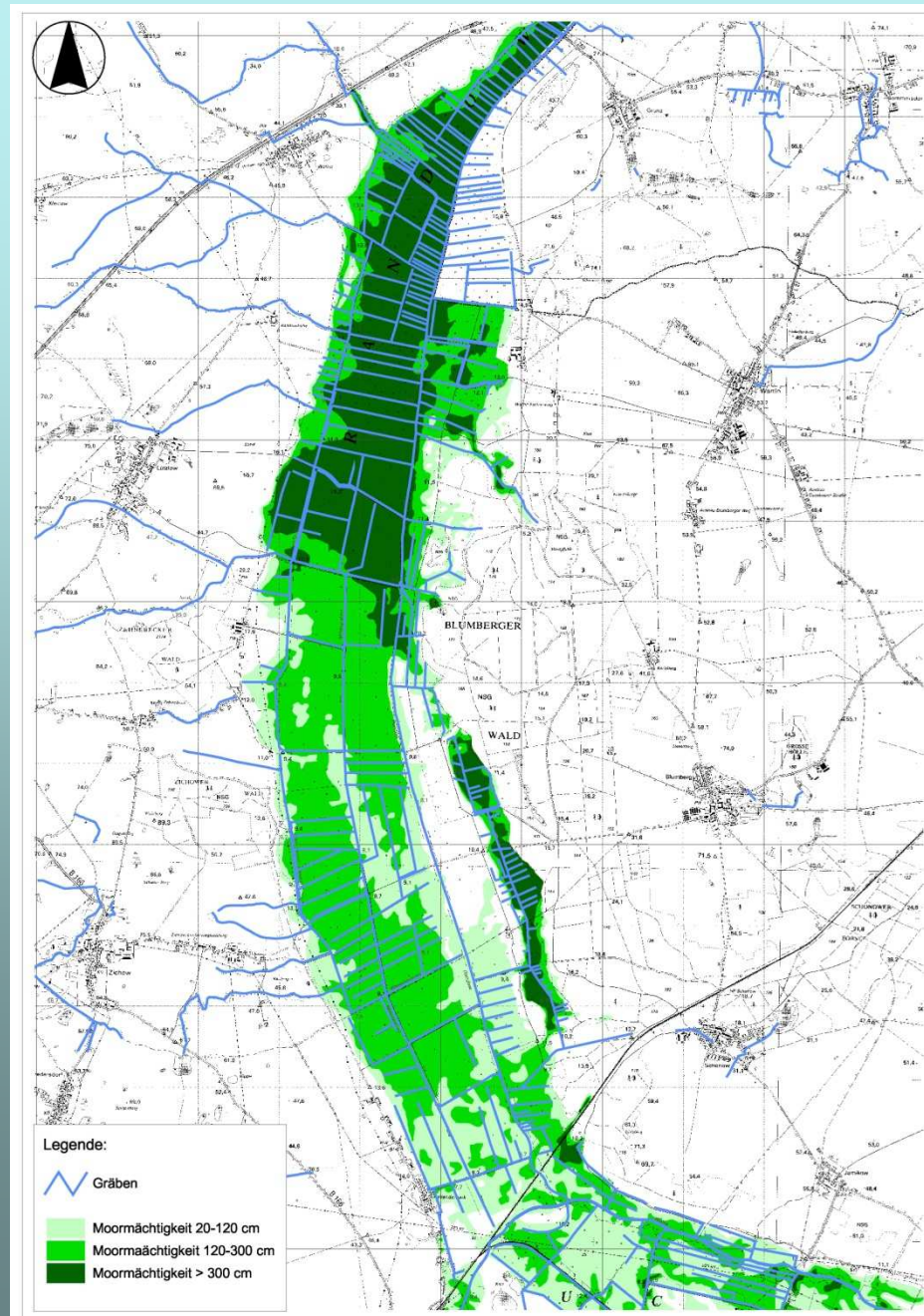
- Weichsel-Eiszeit**
- Bornholmer Staffel J
  - Kopenhagener Staffel H
  - Velgaster Staffel G
  - Franzburger Staffel
  - Rosenthaler Staffel F
  - Gerswalder Staffel Eb
  - Angermünder Staffel Ea
  - Pommersches Stadium E
  - Krajina-Staffel Db
  - Kujawische Staffel Da
  - Frankfurter Stadium D
  - Brandenburger Stadium C



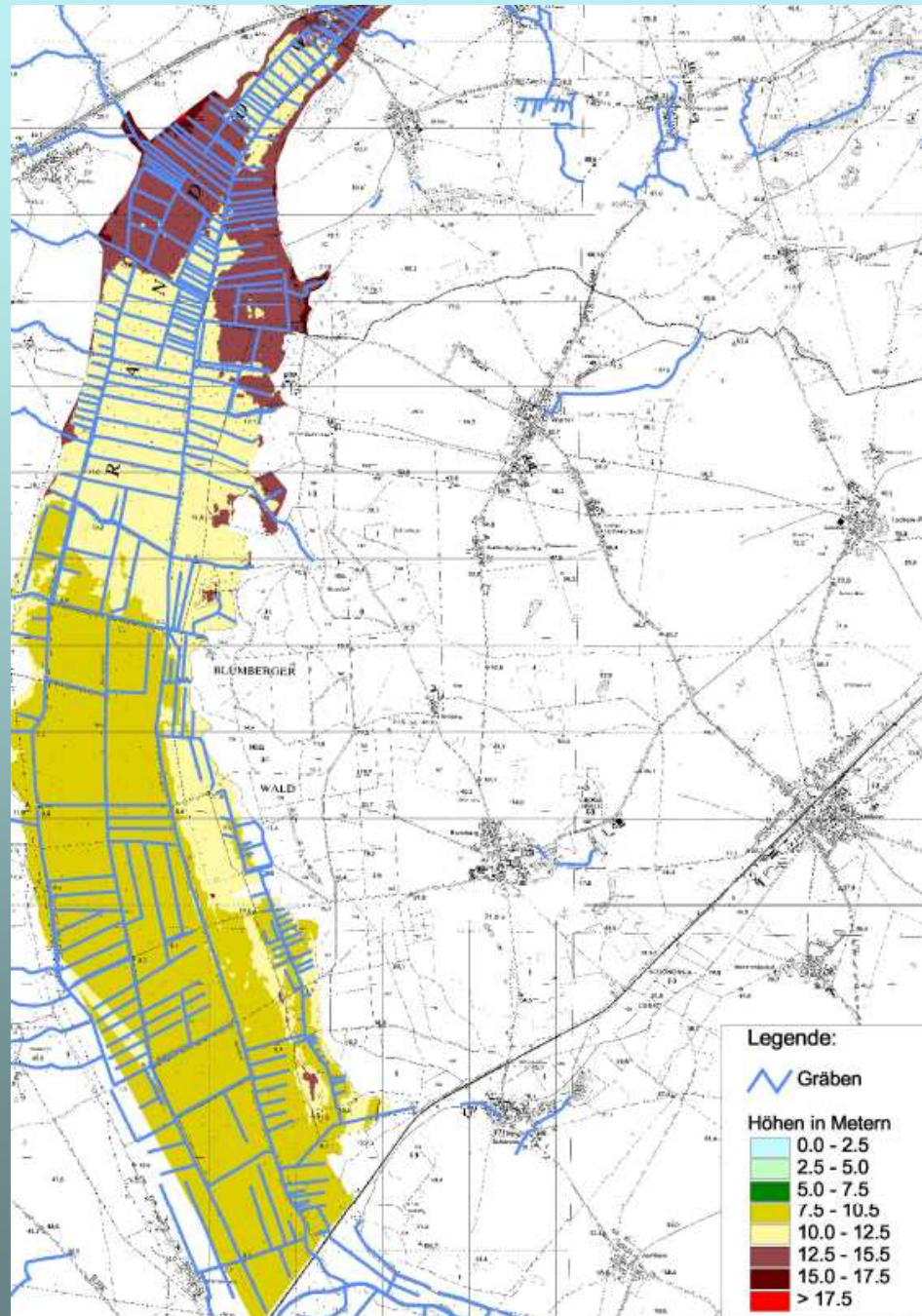
# Flächennutzung



## Moormächtigkeiten

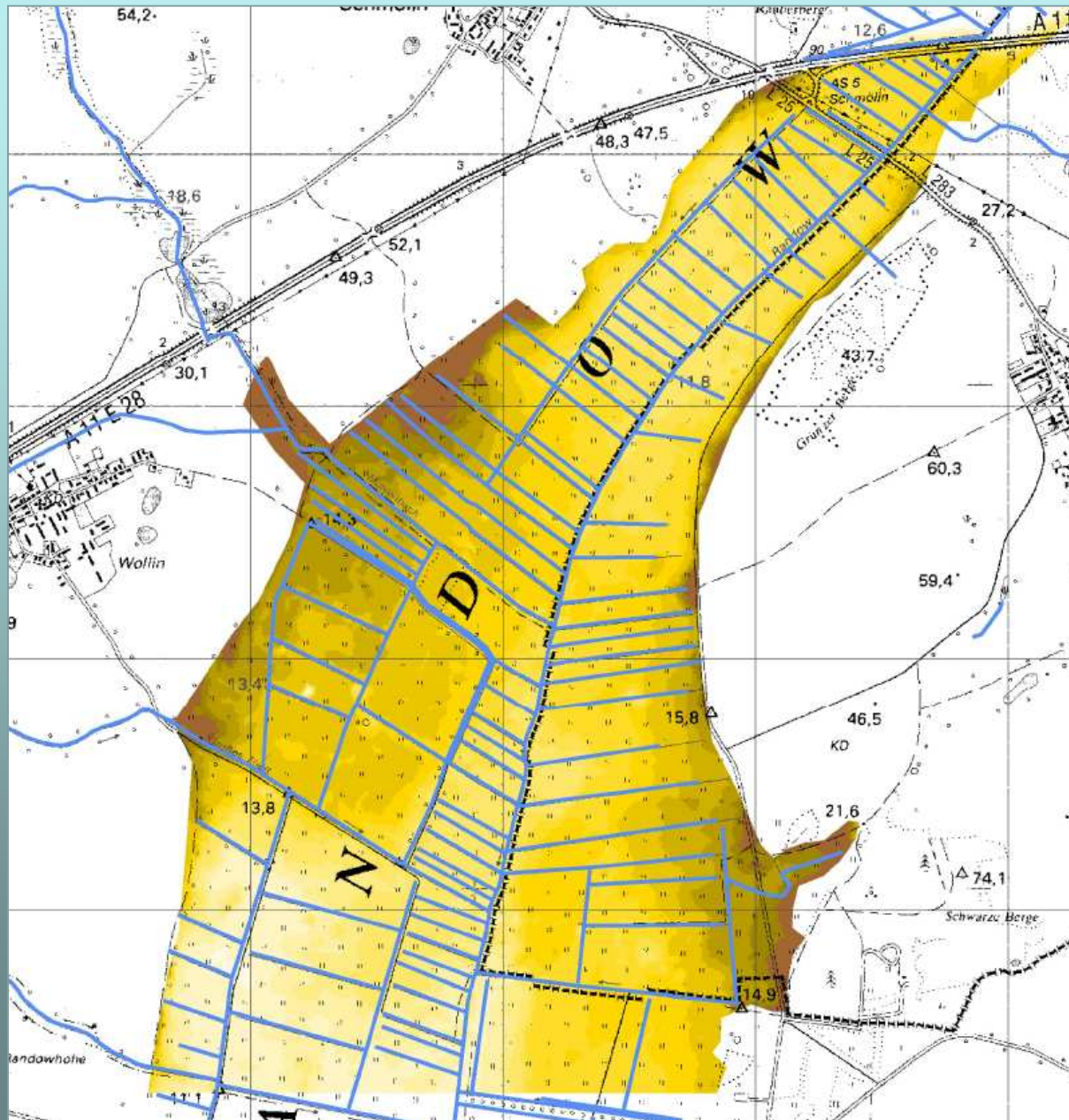


## Geländeerelief





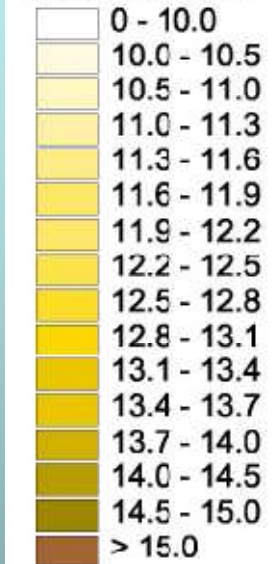
## Geländere relief - Nordteil



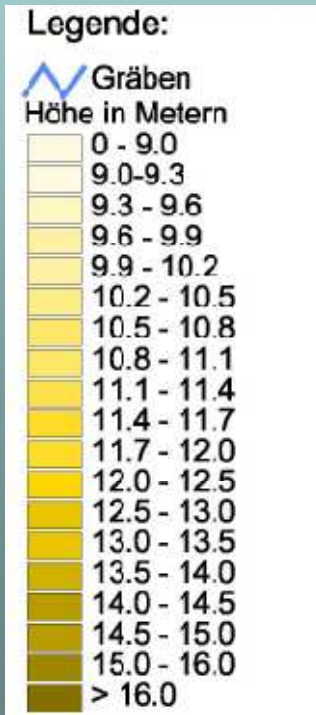
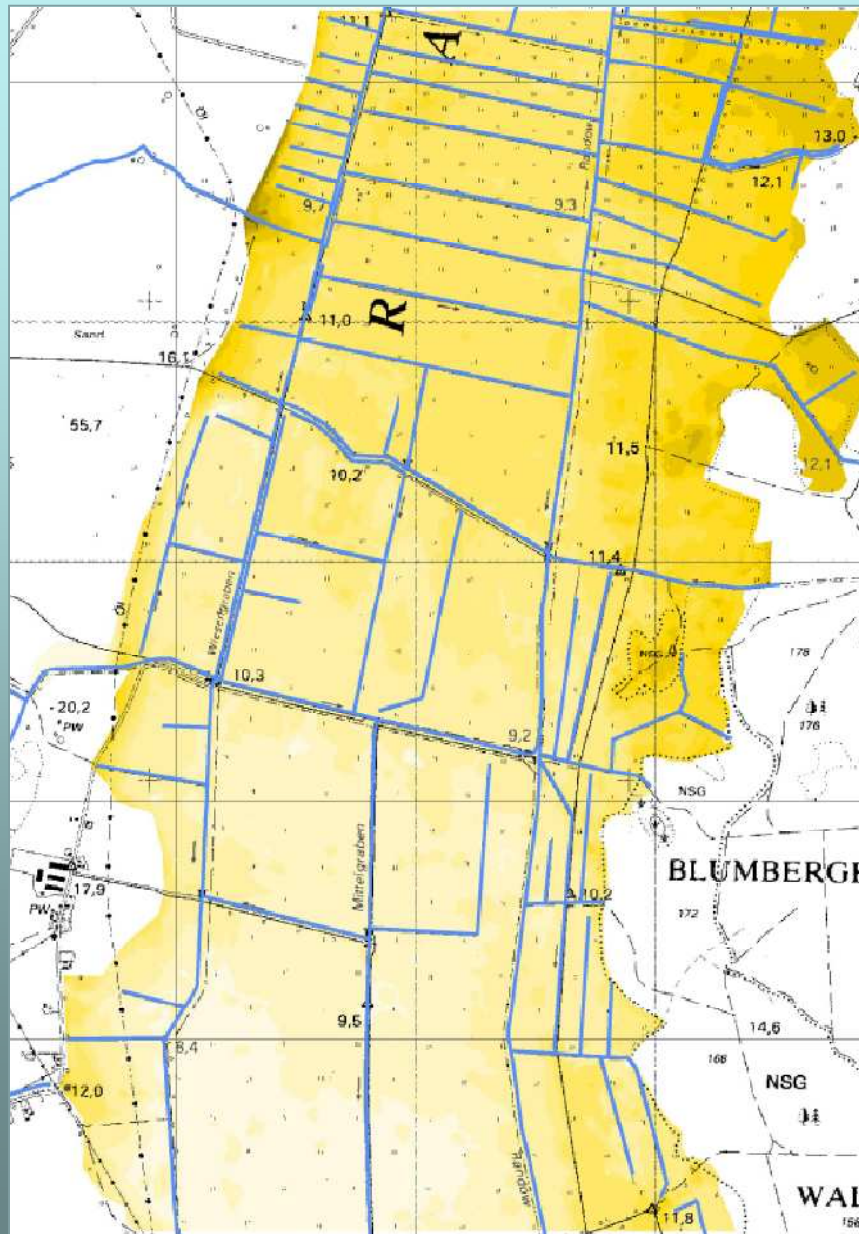
Legende:

Gräben

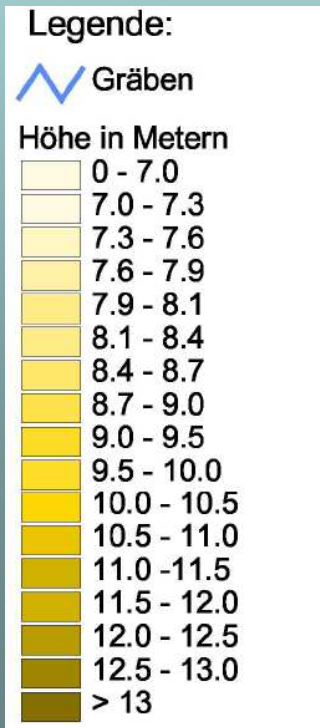
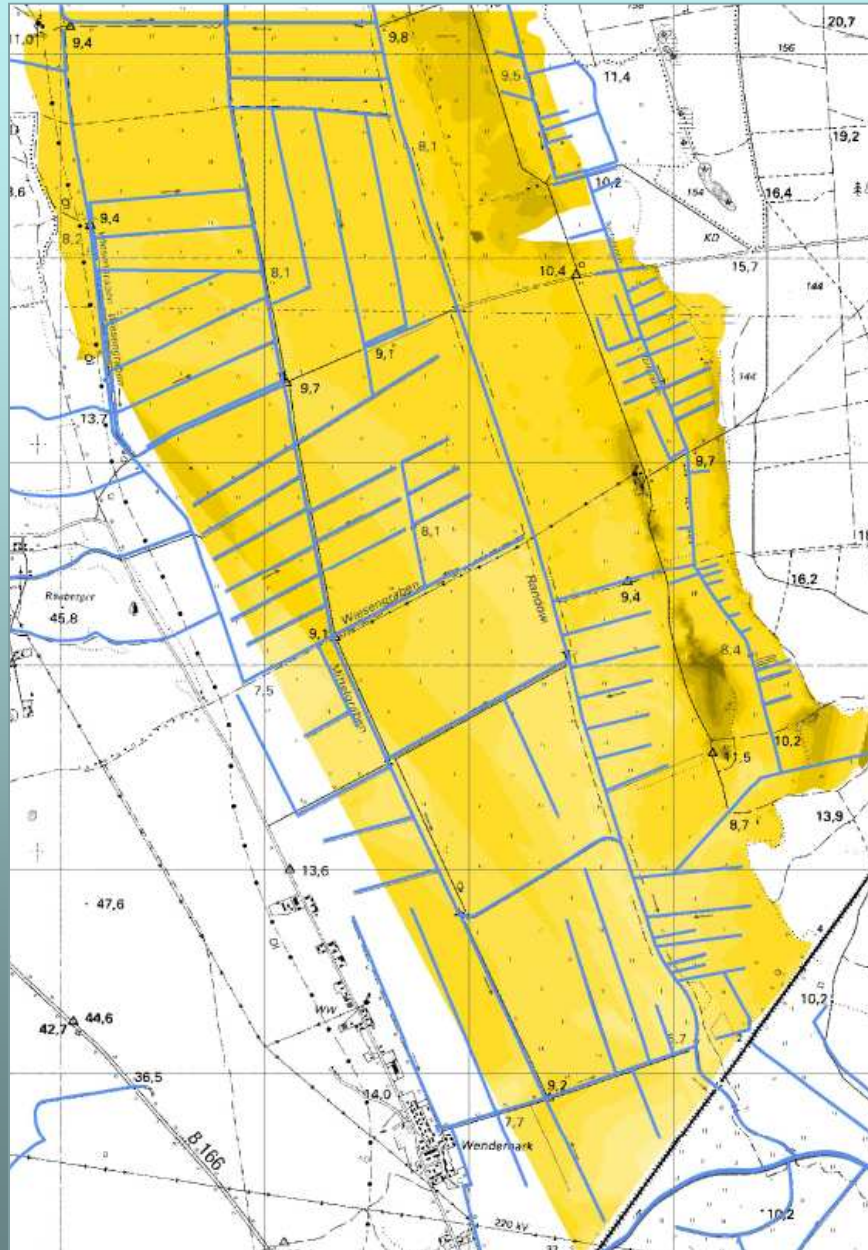
Höhe in Metern



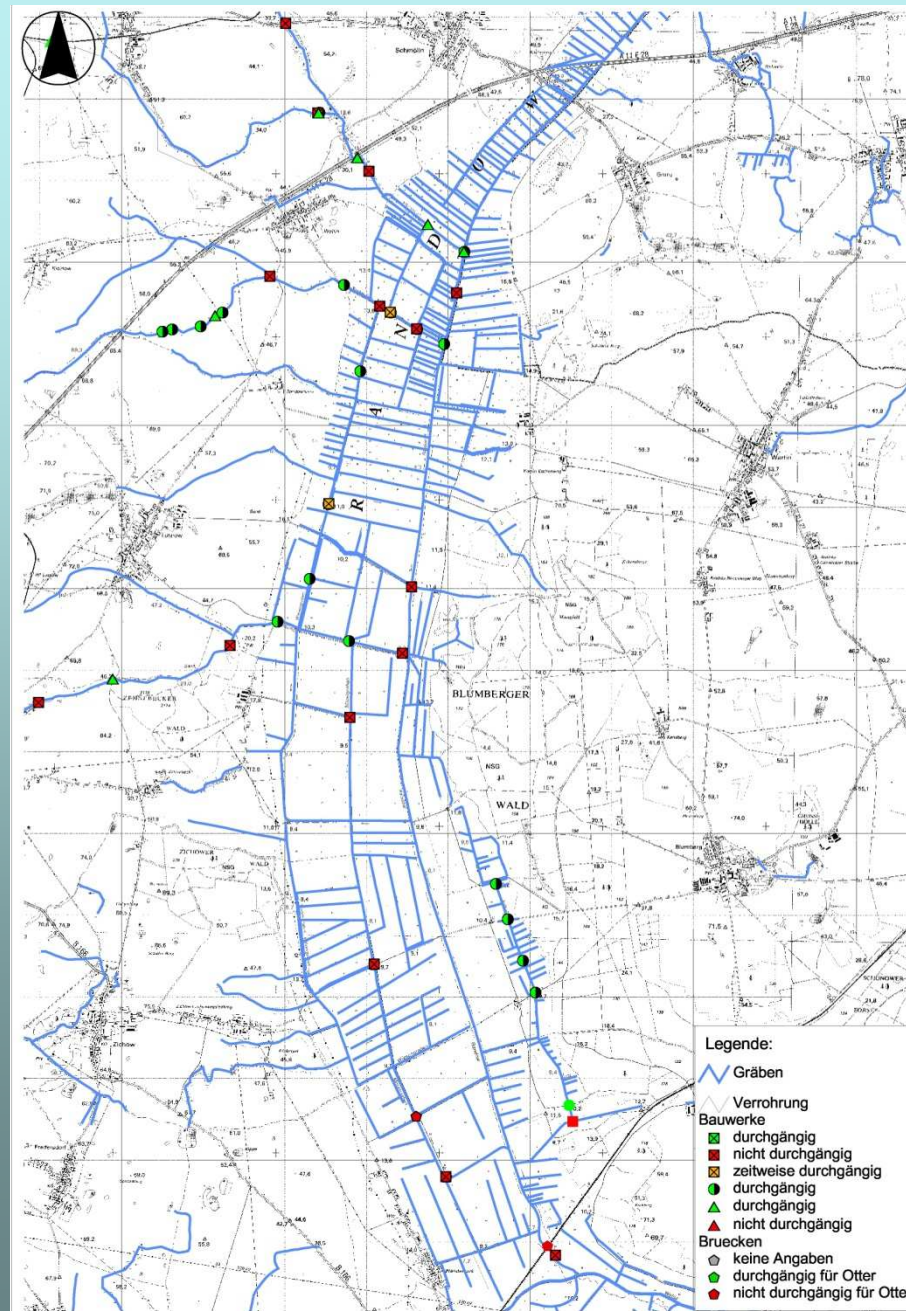
## Geländere relief - Mittelteil



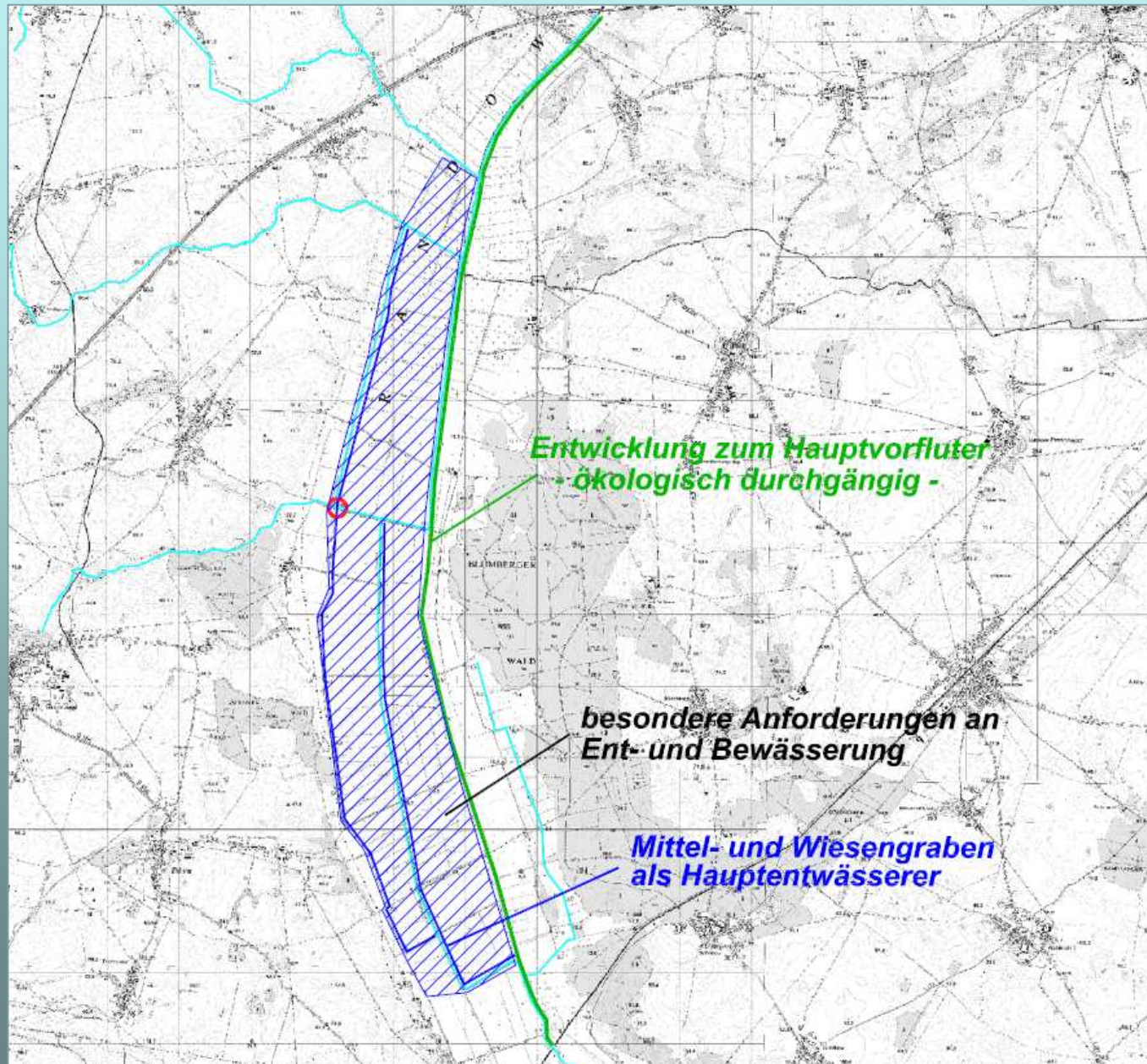
## Geländeerelief - Südteil



# Bauwerke



## Wasserwirtschaftliche Neuordnung



# Mühlenbach Grünfz (Schmöllner Mühlenbach), DE6962882\_1520

Länge: 2560 m

Optimierung/Umbau  
von Querbauwerken



Randstreifen anlegen,  
Bepflanzung



BW04



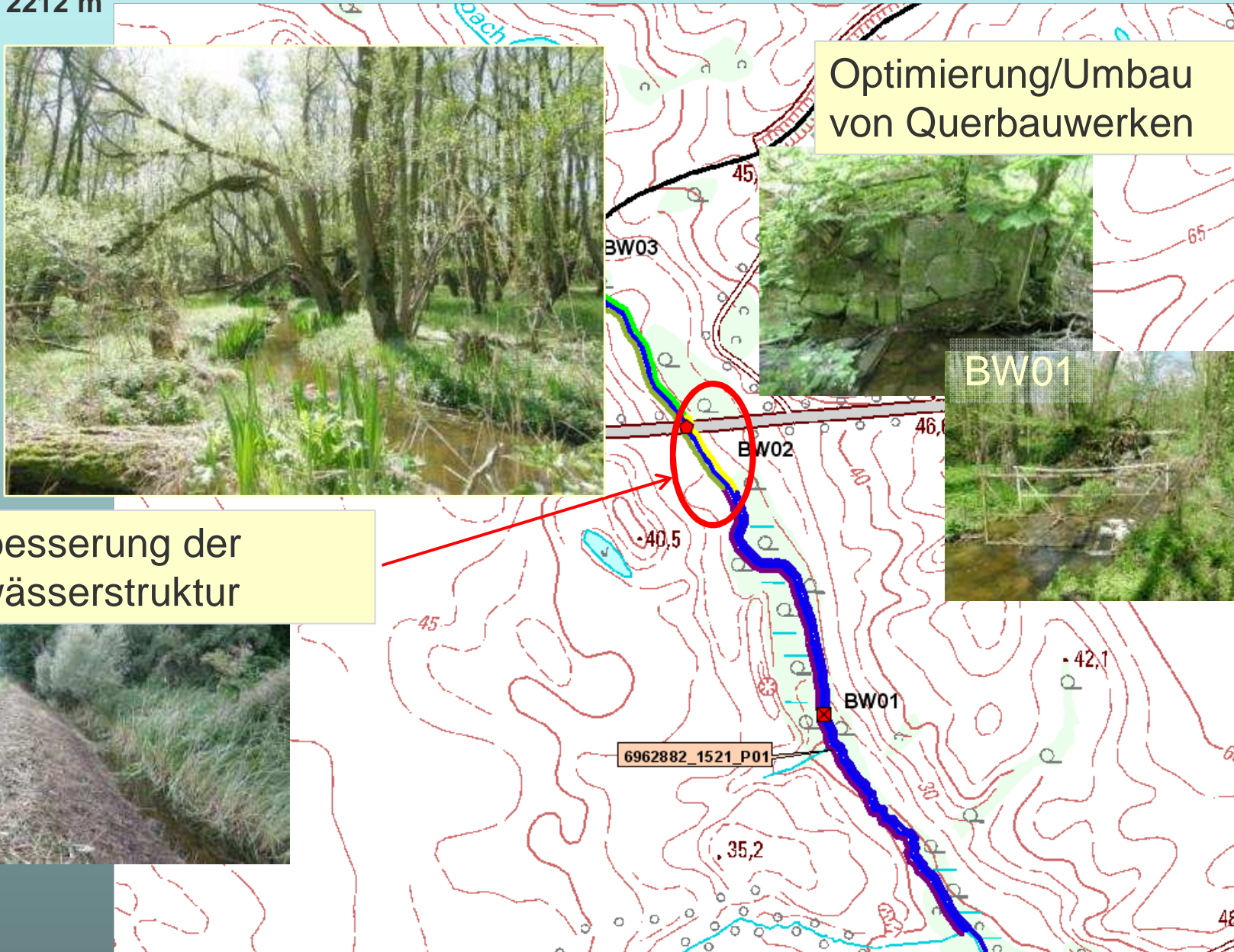
BW05



BW07

# Mühlenbach Grünfz (Schmöllner Mühlenbach), DE6962882\_1521

Länge: 2212 m



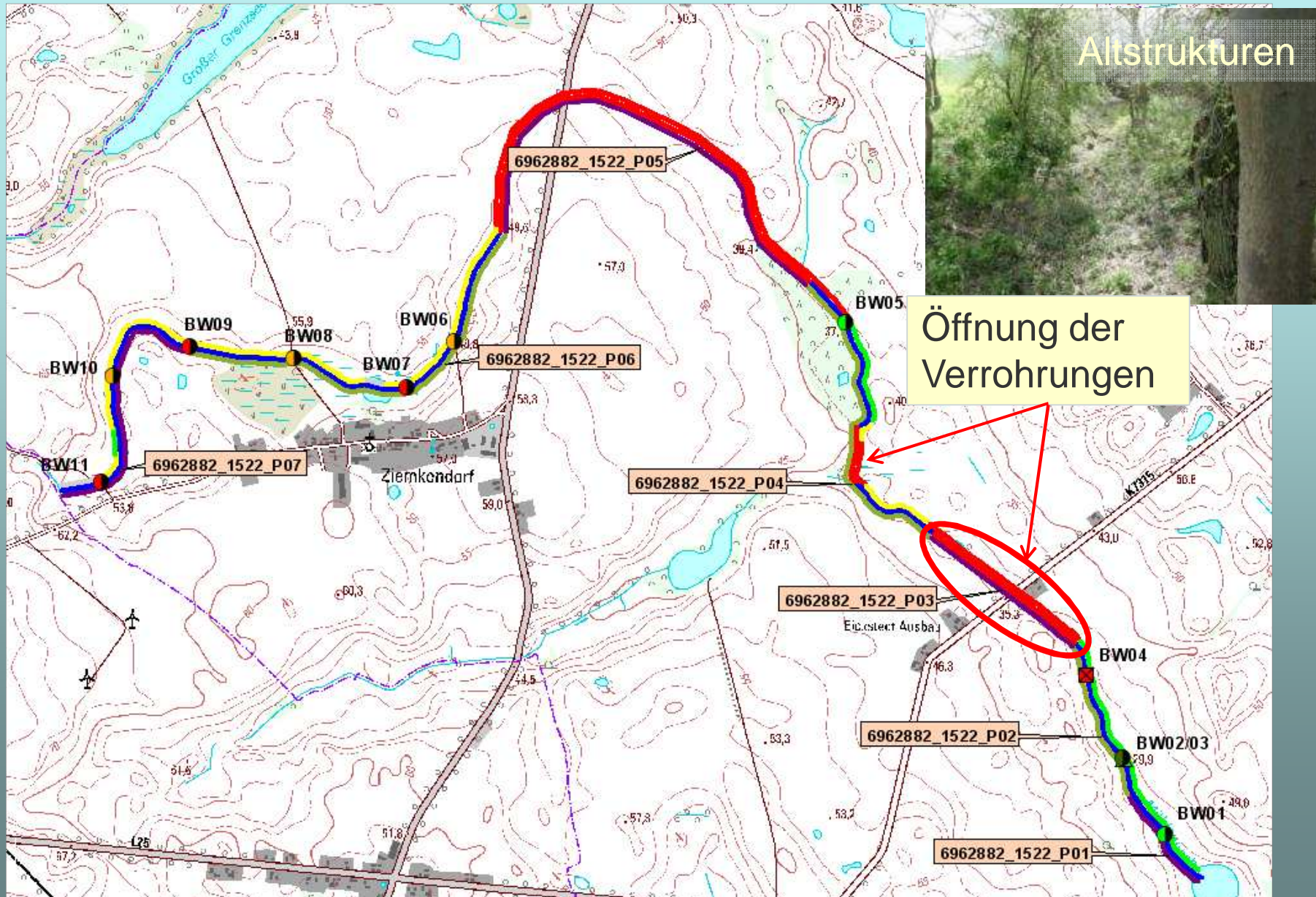
Optimierung/Umbau von Querbauwerken

Verbesserung der Gewässerstruktur



# Mühlenbach Grünz (Schmöllner Mühlenbach), DE6962882\_1522

Länge: 7621 m



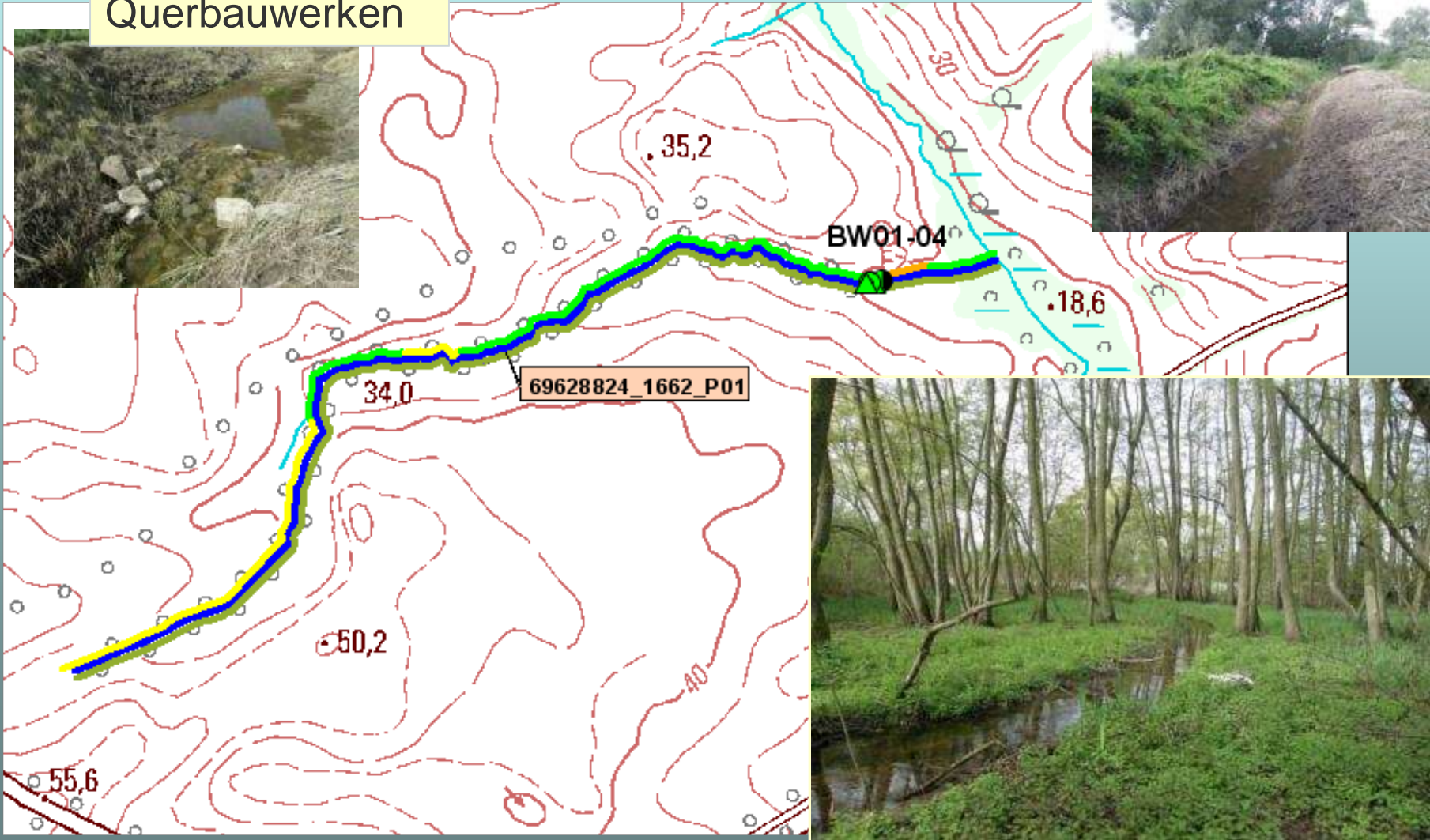


## Eickstedtgraben, DE69628824\_1662

Länge: 1784 m

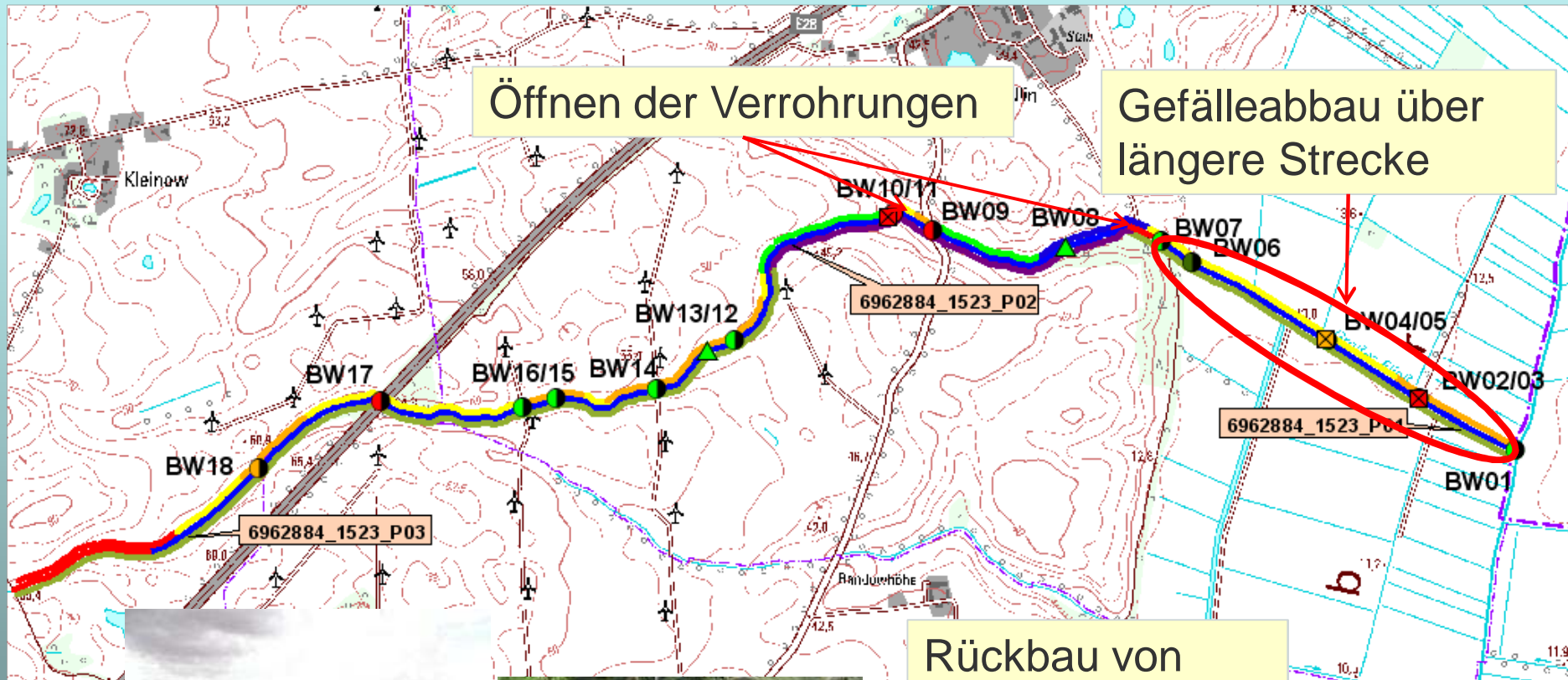
Optimierung von  
Querbauwerken

Randstreifen ergänzen,  
Unterhaltung optimieren



# Großes Fließ, DE6962884\_1523

Länge: 6124 m



Öffnen der Verrohrungen

Gefälleabbau über längere Strecke



Verbesserung der Gewässerstruktur



Rückbau von Staubauwerken



BW03/05

## Verrohrung Großes Fließ



## Verrohrung Großes Fließ



## Verrohrung Großes Fließ



## Verrohrung Großes Fließ



22.11.10

## Gramzower Mühlenbach, DE6962886\_1525

Länge 5859 m

Optimierung der Durchlässe



Randstreifen anlegen,  
Bepflanzung,  
strukturverbessernde  
Maßnahmen



# Umsetzungsbeispiele

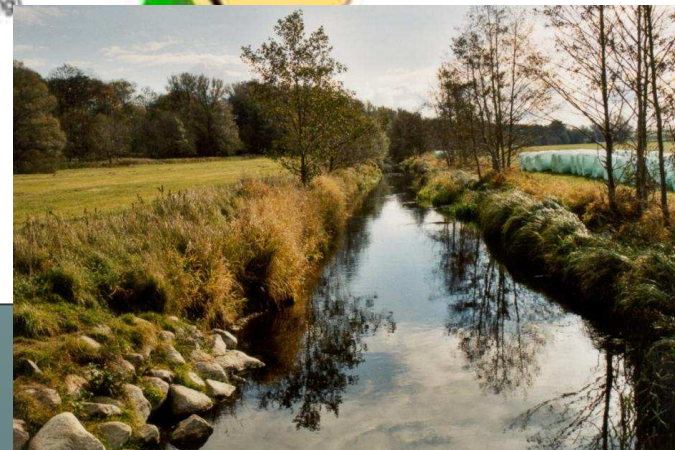


## Gewässerbettverlegung: Beispiel der Nebel bei Hoppenrade

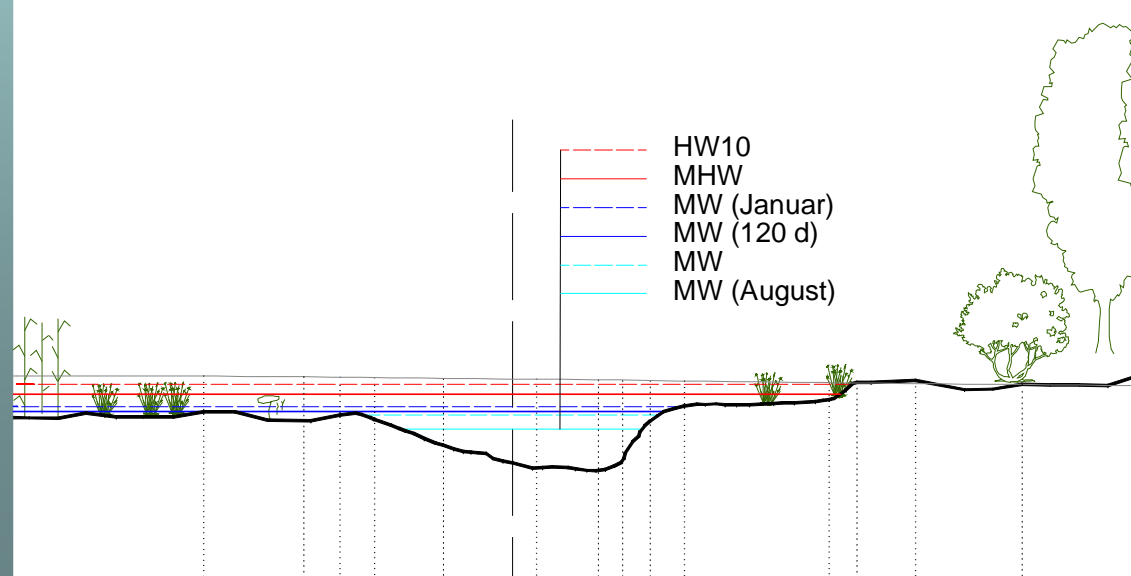
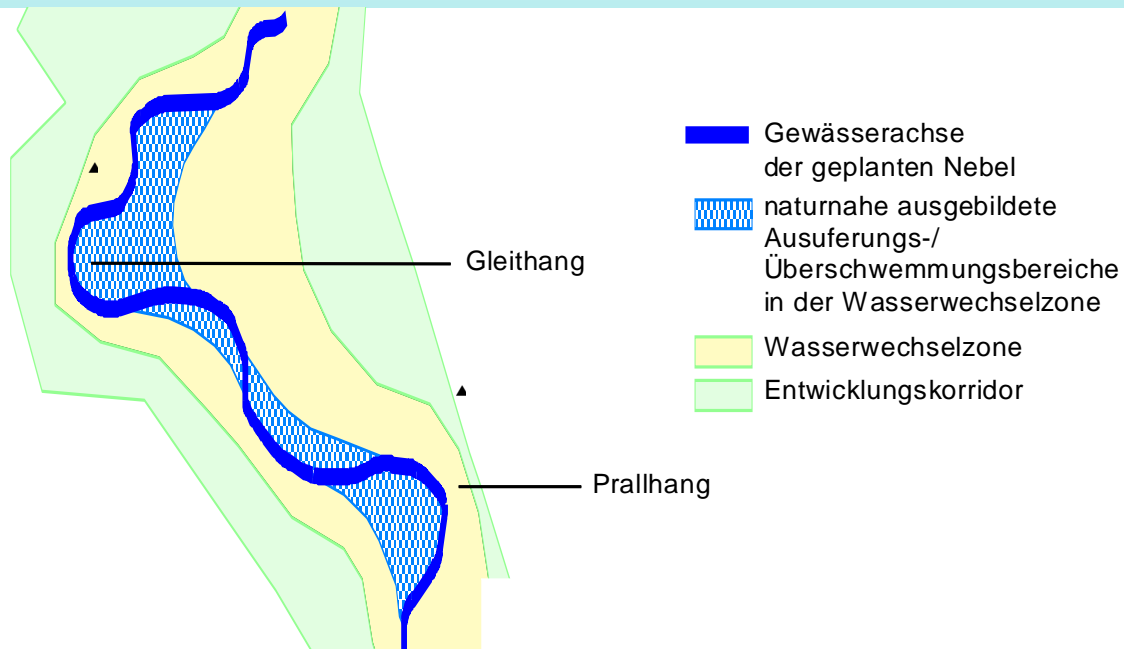
### Strukturverbesserung der Nebel im Raum Hoppenrade

- Projektgebiet
- neuer Nebellauf
- Wasserwechselzone
- Entwicklungskorridor
- Gräben
- Verfüllung
- Grünland
- Wald

- G Grenzgraben
- E Entwässerungsgraben
- Fließrichtung
- \* Verfüllung



## Gewässerbettverlegung: Beispiel der Nebel bei Hoppenrade



## Gewässerbettverlegung: Beispiel der Nebel bei Hoppenrade



## Eigendynamik/Gewässerauslenkung/Störelemente



## Strukturverbesserung/Längs- und Querprofilanpassung



**Wallbach/Rostocker  
Heide, Klosterbach**

## Strukturverbesserung/Längs- und Querprofilanpassung



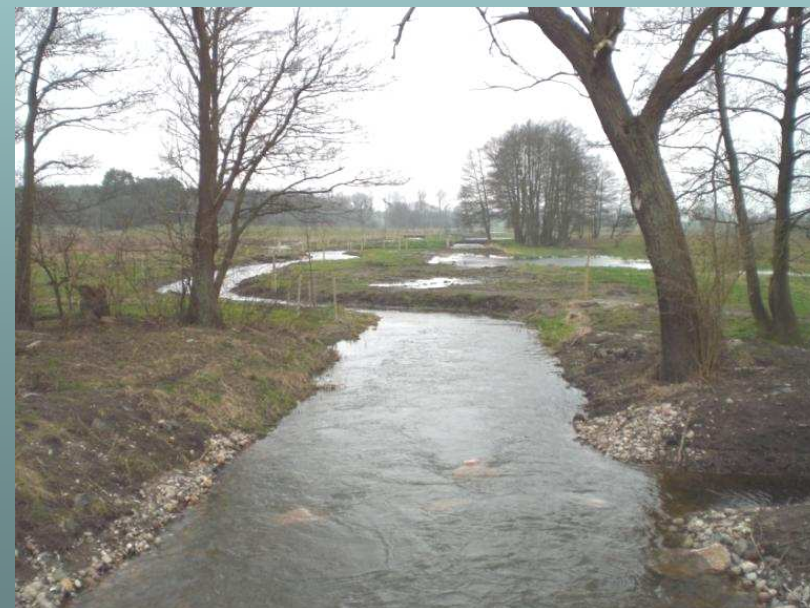
### Klosterbach



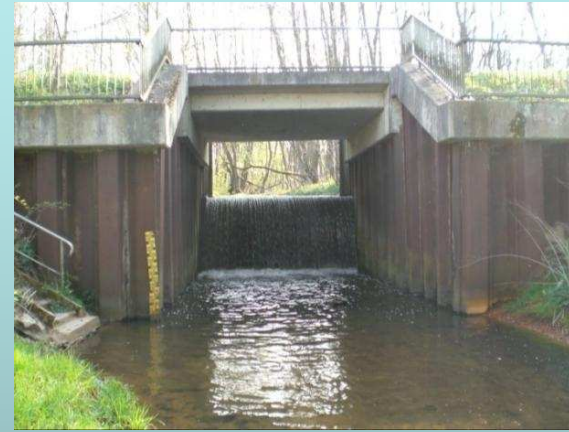
## Gewässerbettverlegung/Nutzung ehemaliger Laufstrukturen



Schilde bei  
Döbbersen



## Ökologische Durchgängigkeit/Fisch-/Evertebraten-Aufstiegsanlagen



**Wehr/FAA Rehna/Radegast sowie Wehr /FAA  
Korleput/Korelputer Mühlbach**





**Vielen Dank für Ihre Aufmerksamkeit!**