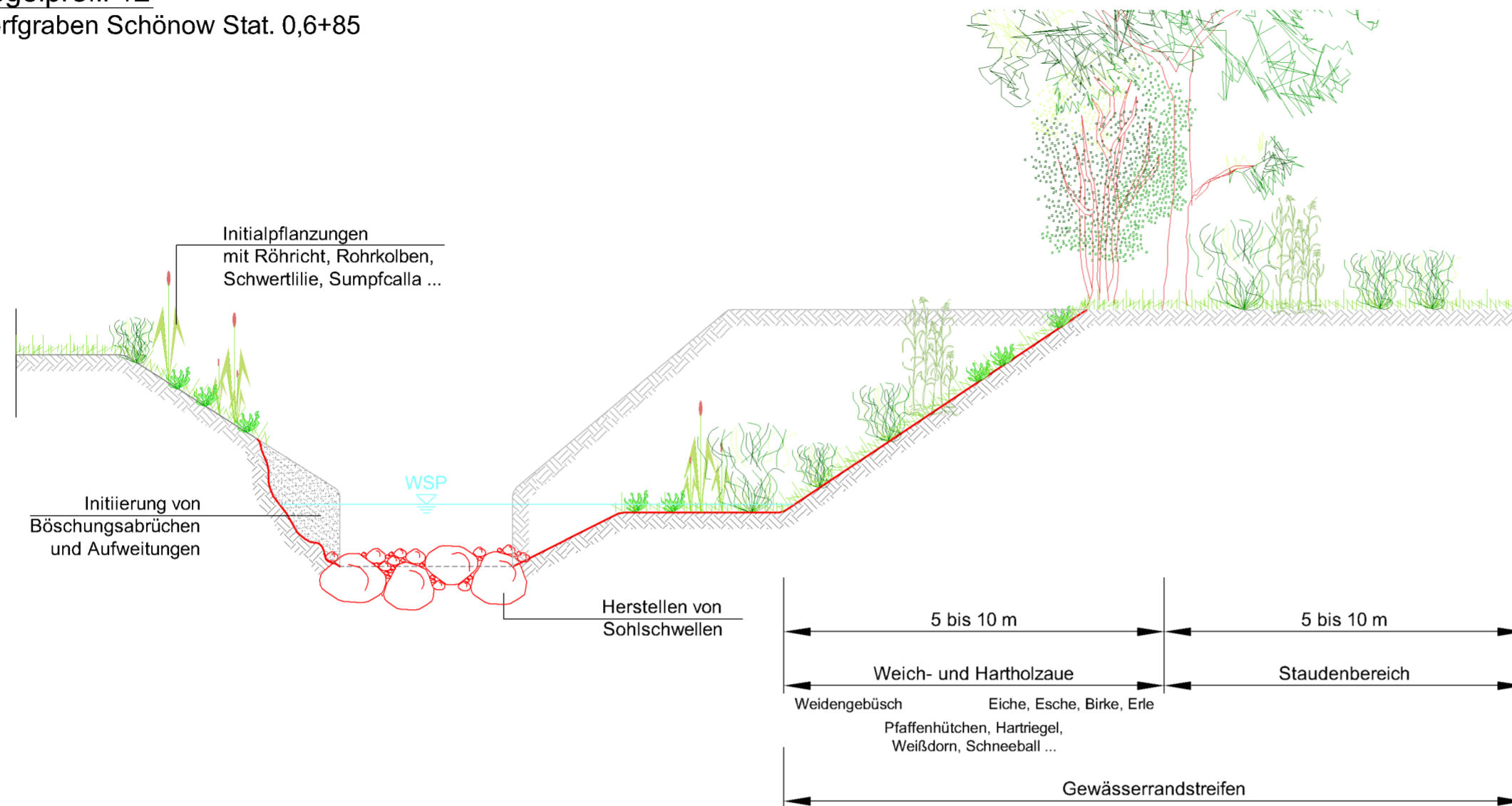
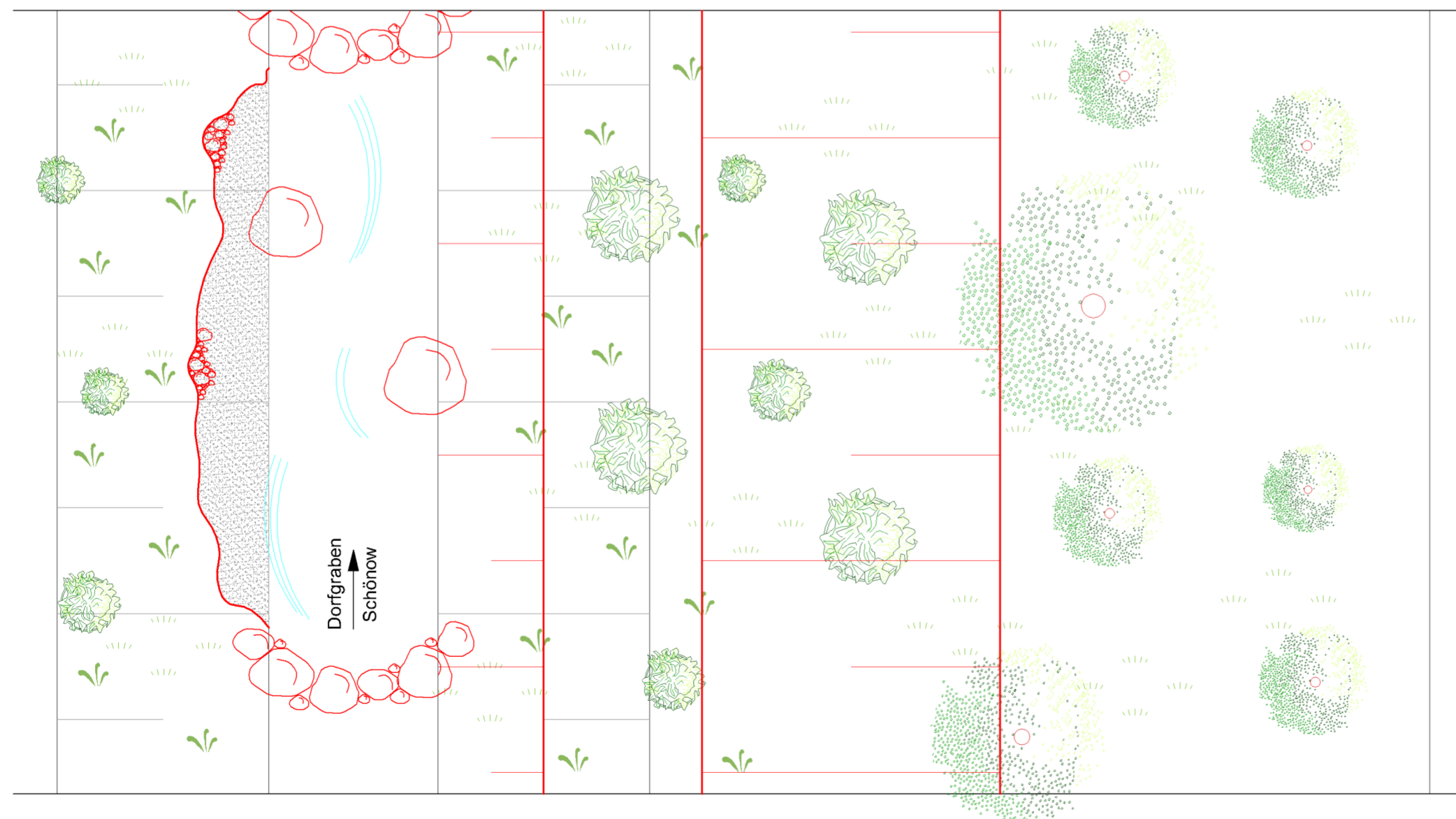


**Regelprofil 12**  
Dorfgraben Schönow Stat. 0,6+85



gültig für: **DGS 01 G<sub>3&4</sub>, MG 01 G<sub>2&3</sub>**

**Draufsicht**



Höhenbezug: DHHN 92 ETRS 89

Nr.	Bemerkung	Datum	Name

**Auftraggeber:**

 **LAND BRANDENBURG**

Ministerium für ländliche Entwicklung, Umwelt und Verbraucherschutz des Landes Brandenburg, Abteilung 6

Postfach 601150  
14411 Potsdam



**Baumaßnahme:**

**Gewässerentwicklungskonzept**  
(Konzeptionelle Vorplanung für Maßnahmen zur Erreichung der Ziele für den guten ökologischen Zustand nach EU-WRRL) für die **Panke**

**Regelprofil - Typ 11**  
Einbau von Stützschielen aus Wasserbausteinen

Planungsphase:	Bestand	Datum	Name	3207 GEK Panke\ 2. Vorplanung\Plantell\ Endfassung 12.01.2009 01 - 15 Regelprofile.dwg
	Vorplanung	Bearbeitet:	05.01.2009	
Entwurf	Gezeichnet:	06.01.2009	Steinmann	
Genehmigung	Vorprüfung:	08.01.2009	Wels	
Ausführung	Geprüft:	09.01.2009	gez. Blüher	
Gewässer-Nr.:				
Maßstab:				1 : 50
Blatt-Nr.:				3207 - RP 12