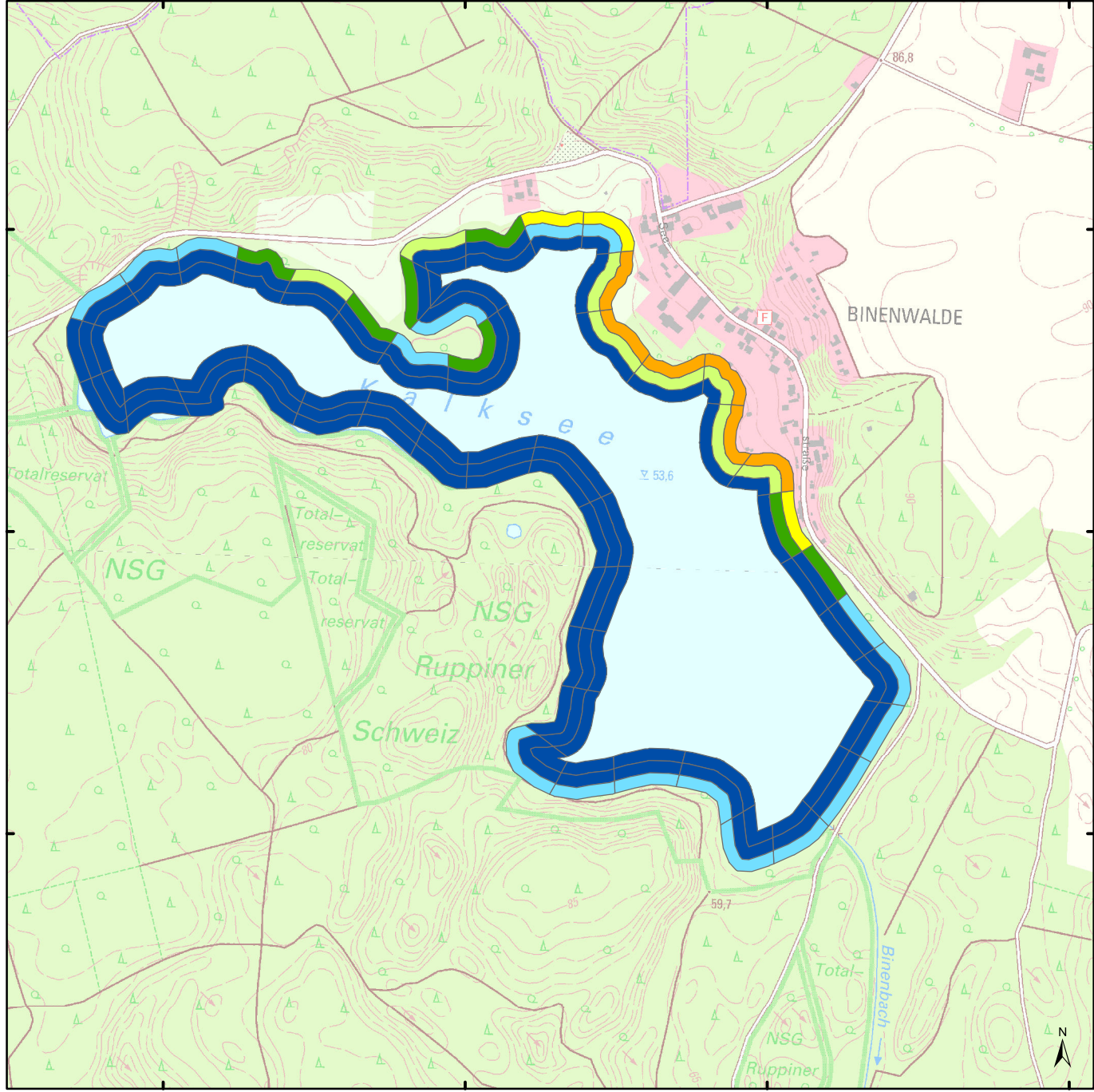


3351500 3352000 3352500 3353000

5880500  
5880000  
5879500



# Hydromorphologische Seeuferkartierung im GEK Rhin 1 + 2

## *Kalksee bei Binenwalde*

Schematische Banddarstellung der hydromorphologischen Beeinträchtigung der Seeuferzone.  
Uferparallele Zonierung in 100 m-Abschnitten entlang einer generalisierten Uferlinie. Ufervertikale Zonierung in Sublitoral, Eulitoral und Epilitoral. Die dargestellte Breite dieser Ufersubzonen ist schematisch und entspricht nicht ihrer tatsächlichen Ausdehnung.

### Legende

- Beeinträchtigungsindex
- 1,00 - 1,50 naturnah, unverändert
  - 1,51 - 2,00 sehr gering verändert
  - 2,01 - 2,50 gering verändert
  - 2,51 - 3,00 deutlich verändert
  - 3,01 - 3,50 stark verändert
  - 3,51 - 4,00 sehr stark verändert
  - 4,01 - 4,50 übermäßig verändert
  - 4,51 - 5,00 technisch, lebensfeindlich

Stand: 31.07.2011  
 Maßstab: 1:10.000  
 Bezugssystem: ETRS 1989 UTM Zone33N  
 Bearbeiter: ecoconcept + pictures - EcoDataDesign  
 im Planungsteam GEK 2015  
 ube - Lp+b - IPS

