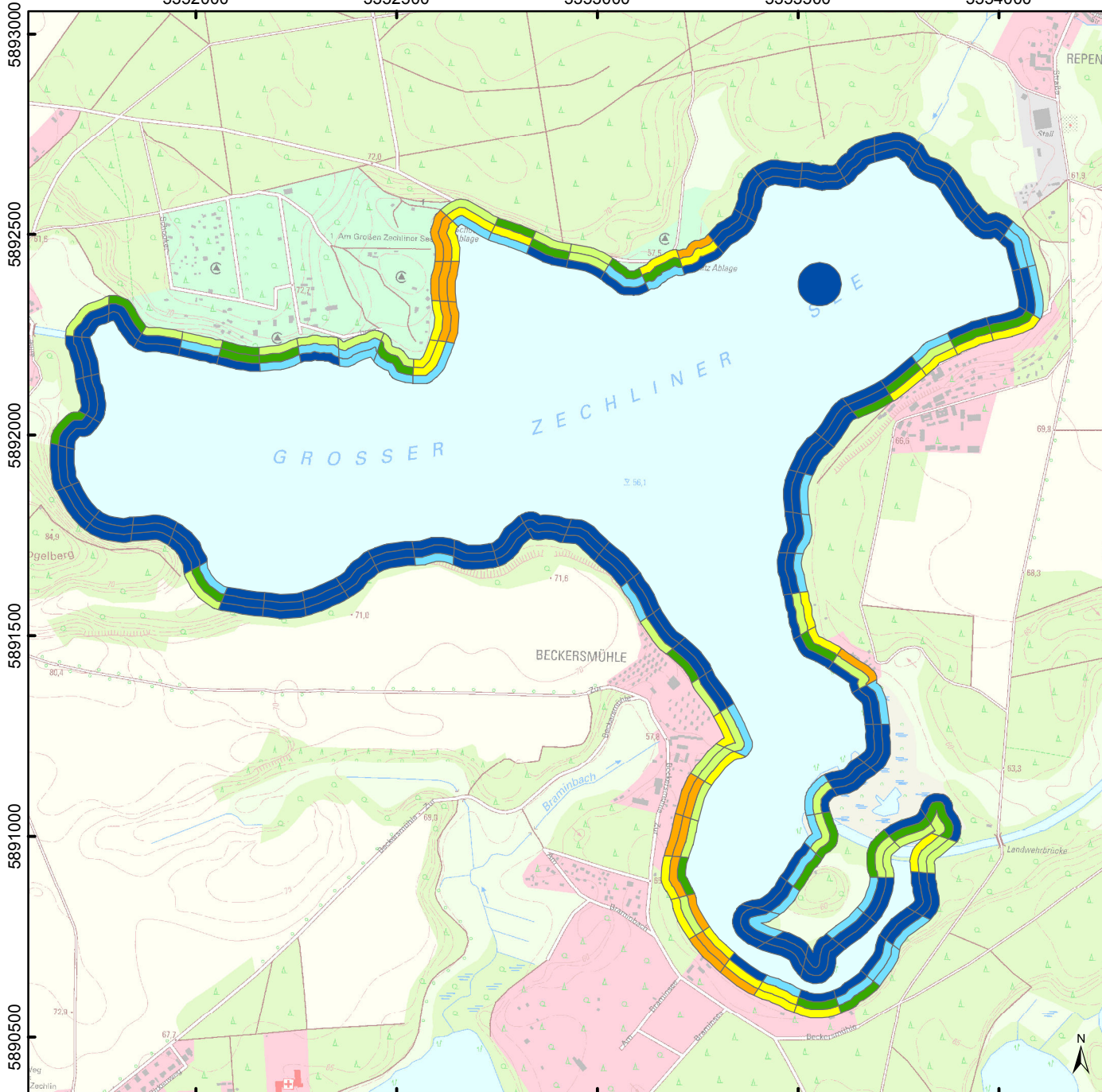


3352000 3352500 3353000 3353500 3354000



5893000  
5892500  
5892000  
5891500  
5891000  
5890500

## Hydromorphologische Seeuferkartierung im GEK Rhin 1 + 2

### Zechliner See

Schematische Banddarstellung der hydromorphologischen Beeinträchtigung der Seeuferzone.  
Uferparallele Zonierung in 100 m-Abschnitten entlang einer generalisierten Uferlinie. Ufervertikale Zonierung in Sublitoral, Eulitoral und Epilitoral. Die dargestellte Breite dieser Ufersubzonen ist schematisch und entspricht nicht ihrer tatsächlichen Ausdehnung.

#### Legende

Beeinträchtigungsindex

-  1,00 - 1,50 naturnah, unverändert
-  1,51 - 2,00 sehr gering verändert
-  2,01 - 2,50 gering verändert
-  2,51 - 3,00 deutlich verändert
-  3,01 - 3,50 stark verändert
-  3,51 - 4,00 sehr stark verändert
-  4,01 - 4,50 übermäßig verändert
-  4,51 - 5,00 technisch, lebensfeindlich

Stand: 31.07.2011  
Maßstab: 1:15.000  
Bezugssystem: ETRS 1989 UTM Zone33N  
Bearbeiter: ecoconcept + pictures - EcoDataDesign  
im Planungsteam GEK 2015  
ube - Lp+b - IPS



ecoconcept+pictures

**EcoDataDesign**

Büro für Ökologie und Datenmanagement

