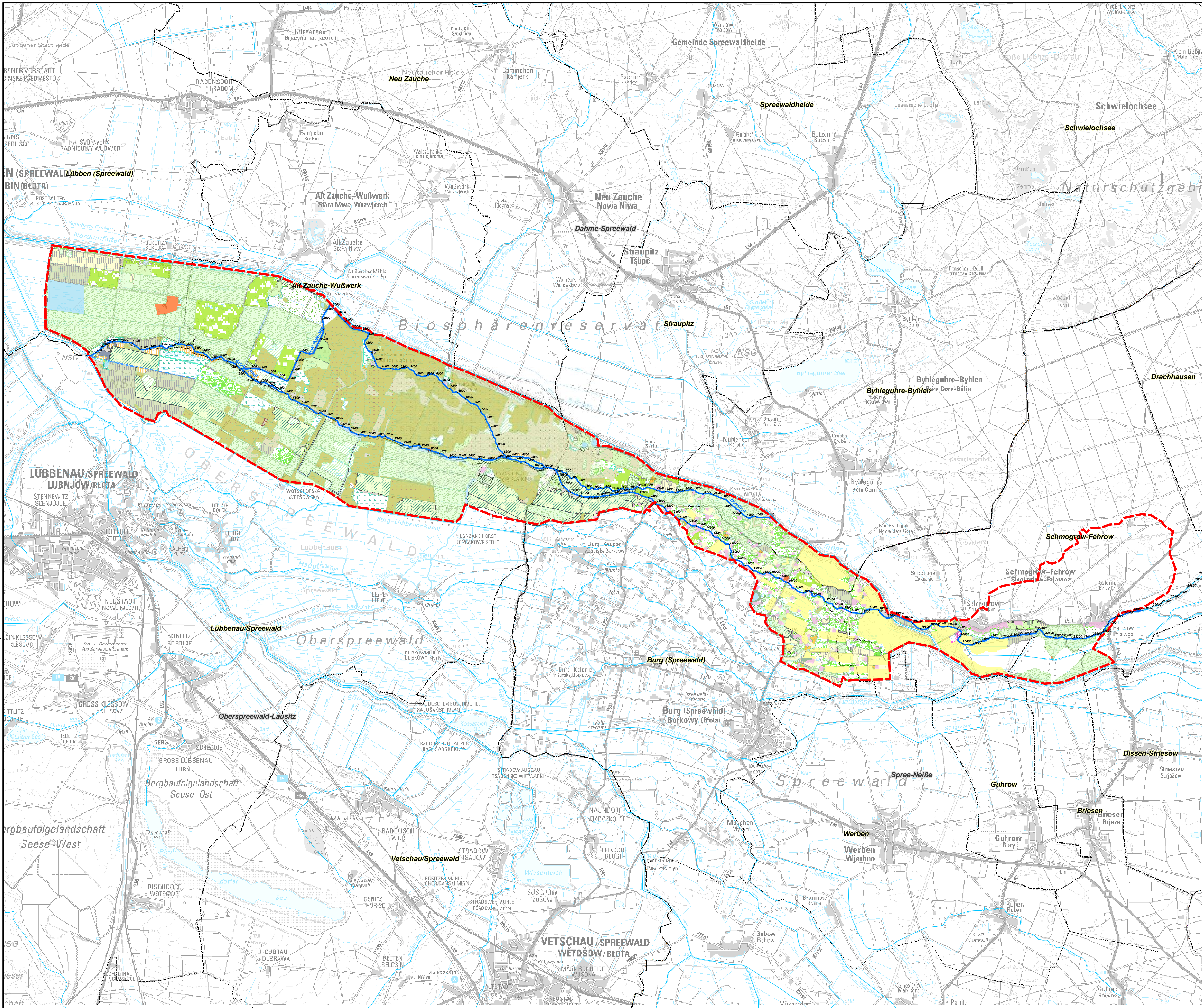


Gewässerentwicklungskonzept (GEK) "Oberer Spreewald - Schwerpunkt Großes Fließ"

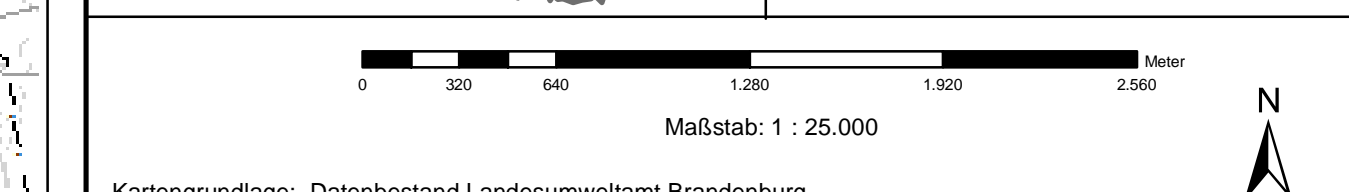
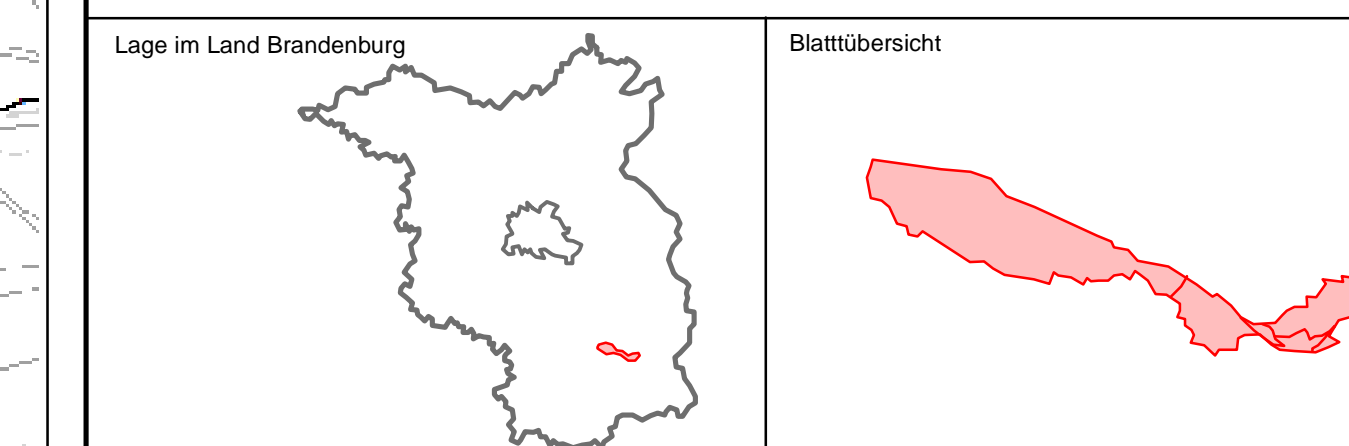
Karte 2.2.2: Naturräumliche Ausstattung - Biotope

- Legende**
- Grenze Gewässerentwicklungskonzeptes "Oberer Spreewald"
 - Stationierung
 - berichtigte Fließgewässer WRRL
 - sonstige Gewässer
 - Gemeindegrenzen
 - Kreisgrenzen
- Biotope**
- Kanäle, beschattet
 - Gewässer
 - Aufschüttungen und Abgrabungen
 - Birken-Vorwald trockener Standorte, Birken Forste
 - Deiche und Dämme
 - Eichen-Hainbuchenwälder, Eichenforste, Eichenmischwälder
 - Erlen-Bruchwälder, Erlenwälder, Erlenforste
 - Erlen-Eschen-Wälder
 - Feldgehölze
 - Feuchtwiesen, Feuchtwiesen
 - Fluträsen
 - Forste aus sonstiger nicht heimischer Konifere (Thuja, Chamaecyparis u.a.)
 - Frischwiesen, Fettwiesen
 - Frischwiesen
 - Gebüsche, Gehölze
 - Grabeland
 - Grasnelken-Fluren und Blauschillergras-Rasen
 - Großseggen-Schwarzerlenwald, Großseggenwiesen
 - Grünlandbrachen
 - Ackerbrachen
 - Intensivacker
 - Kahlflecken, Rudungen
 - Hochstaudenfluren feuchter bis nasser Standorte
 - Intensivgrasland
 - Laugebüsche, Lauholzforste
 - Kiefernforste
 - Pappelforste
 - Röhrichte nährstoffreicher (eutroph bis polytroph) Moore und Sümpfe
 - Röhrichtgesellschaften an Fließgewässern
 - Seggenriede mit überwiegender rasig wachsenden Großseggen nährstoffreicher (eutroph bis polytroph) Moore und Sümpfe
 - Solitäräume und Baumgruppen
 - Staudenfluren (Säume) frischer, nährstoffreicher Standorte
 - Wildacker
 - Weidengebüsche nährstoffreicher (eutroph bis polytroph) Moore und Sümpfe
 - anthropogene Rohbodenstandorte und Ruderalfluren
 - aufgelassene Obstbestände, Streuobstwiesen
 - genutzte Obstbestände, Streuobstwiesen
 - gewässerbegleitende Hochstaudenfluren
 - junge Aufforstungen
 - ruderaler Pionier-, Gras- und Staudenfluren, silbergrüne Pionierfluren
 - sonstiger Vorwald feuchter Standorte
 - wechselfeuchtes Auengrünland
 - wiedervernässes Feuchtwiesen, weitgehend ohne spontanes Gehölzbewuchs (Gehölzdeckung < 10%)
 - Gärten
 - Sportplätze
 - Ver- und Entsorgungsanlagen
 - Bauflächen und -stellen
 - Bebauung
 - Gebäude industrieller Landwirtschaft
 - Historische Bauwerke und Anlagen
 - Hafens- und Schleusenanlagen, Anlegesteg (incl. Sportbootanlagen)
 - Lagerflächen



Landesamt für Umwelt, Gesundheit und Verbraucherschutz Brandenburg
 Seeburger Chaussee 2
 14476 Potsdam OT Groß Glienicke

Gewässerentwicklungskonzept (GEK) "Oberer Spreewald - Schwerpunkt Großes Fließ"
 Karte 2.2.2: Naturräumliche Ausstattung - Biotope



Kartengrundlage: Datenbestand Landesumweltamt Brandenburg
 Topographische Karte 1:50.000
 Bearbeitung: Ingenieurbüro IHC
 Stand: Mai 2011
 Kartografie: Ingenieurbüro IHC