





# Gewässerentwicklungskonzept Schwielochsee / Dammühlenfließ

## Gewässerentwicklungskonzept (GEK) Schwielochsee / Dammühlenfließ

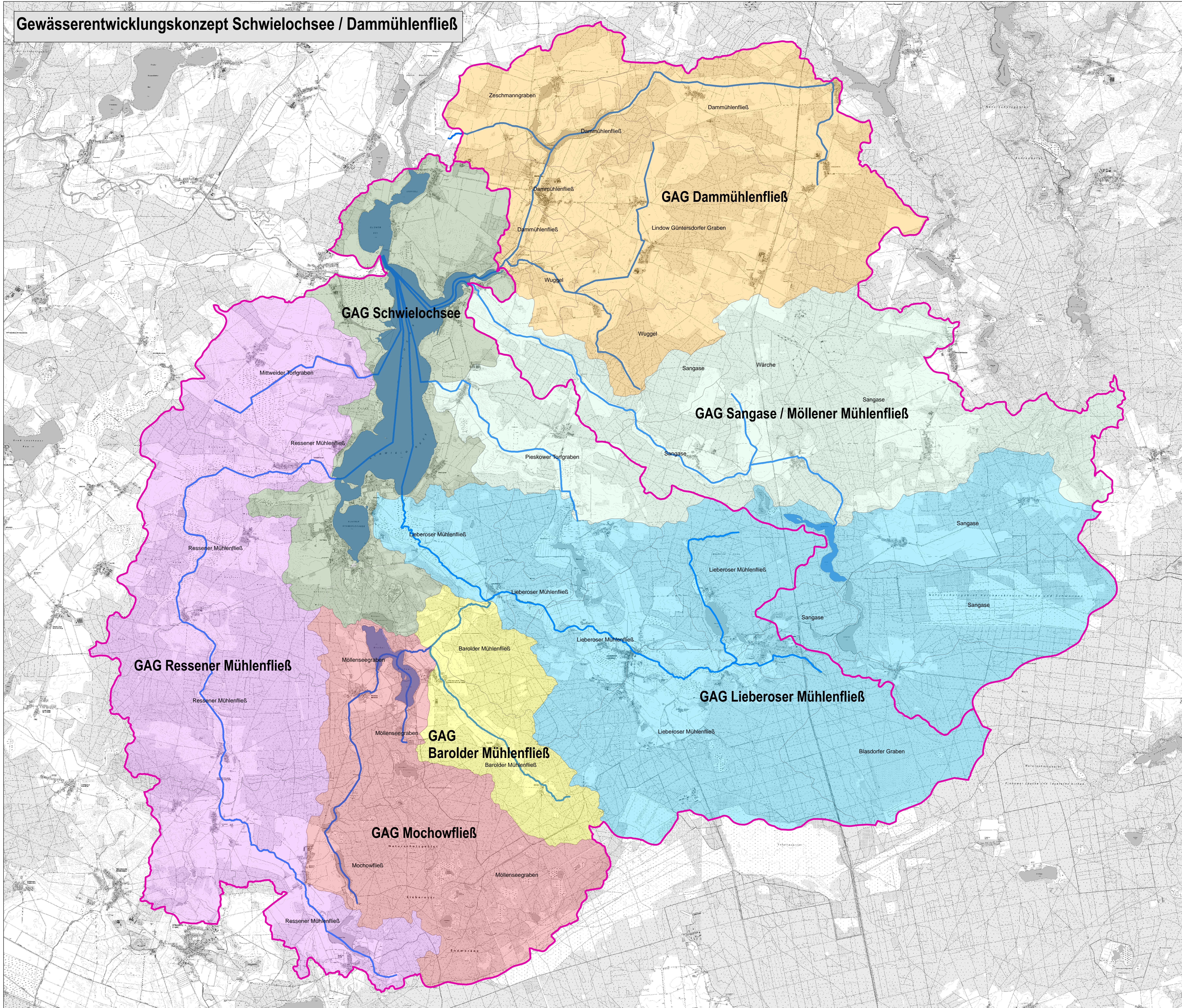
Karte 2-1: Übersichtskarte

### Zeichenerklärung

-  Bearbeitungsgebiet GEK Schwielochsee / Dammühlenfließ
-  Berichtspflichtige Fließgewässer
-  Berichtspflichtige Seen
-  Einzugsgebiete im GEK-Gebiet

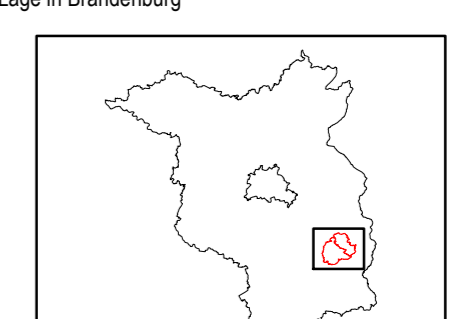
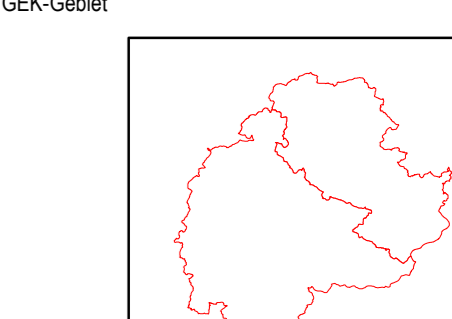
### Gebietsarbeitsgruppen (GAG)

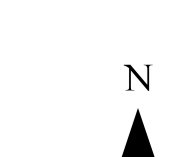
-  GAG Schwielochsee
-  GAG Mochowfließ
-  GAG Barolder Mühlenfließ
-  GAG Lieberoser Mühlenfließ
-  GAG Sangase / Möllener Mühlenfließ
-  GAG Dammühlenfließ
-  GAG Resserer Mühlenfließ



 **LAND BRANDENBURG**  
Landesamt für  
Umwelt, Gesundheit  
und Verbraucherschutz  
Brandenburg  
Regionalabteilung Süd

Gewässerentwicklungskonzept Schwielochsee / Dammühlenfließ  
Karte 2-1: Übersichtskarte

Lage in Brandenburg  GEG-Gebiet 

0 380 760 1.520 2.280 3.040 Meter **1:35.000** 

Kartengrundlage: Digitale Daten der Landesvermessung und Geobasisinformation Brandenburg  
Nutzung mit Genehmigung des LGB Brandenburg, GIB-G 02/09  
Topographische Karte 1:10.000-Normalskala, Bezugsdatum: ETRS 89  
Bearbeitung: Büro für Umwelplanung und Wasserbau Dr. Kovalev  
Stand: Dezember 2011  
Kartografie: GIS-Zentrale