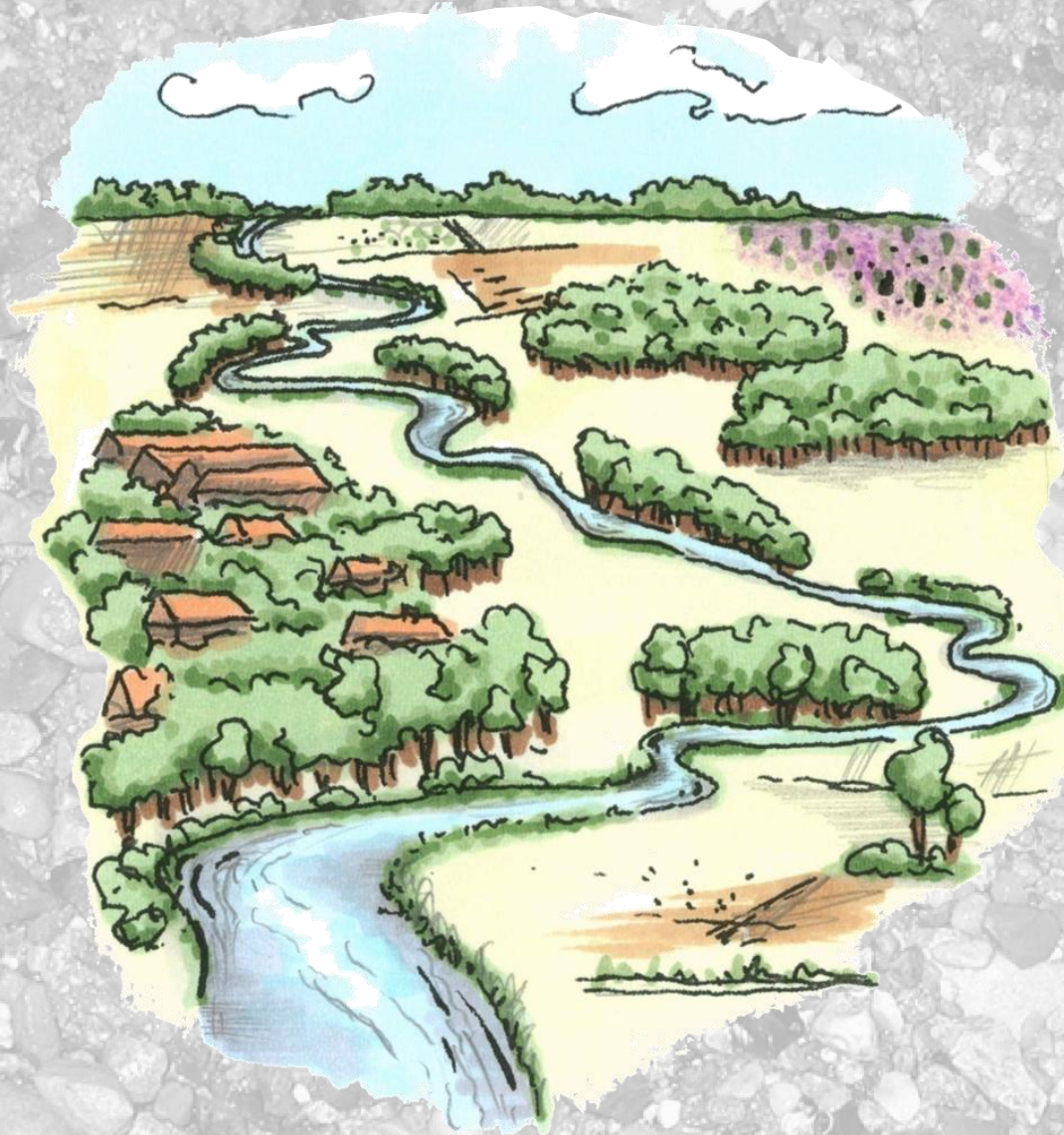


Pilotprojekt Maßnahmenakquise



BGK17 – Celle, 17. Nov. 2011



Pilotprojekt Maßnahmenakquise - Projektgebiete



© 2011 LGLN - DGM5



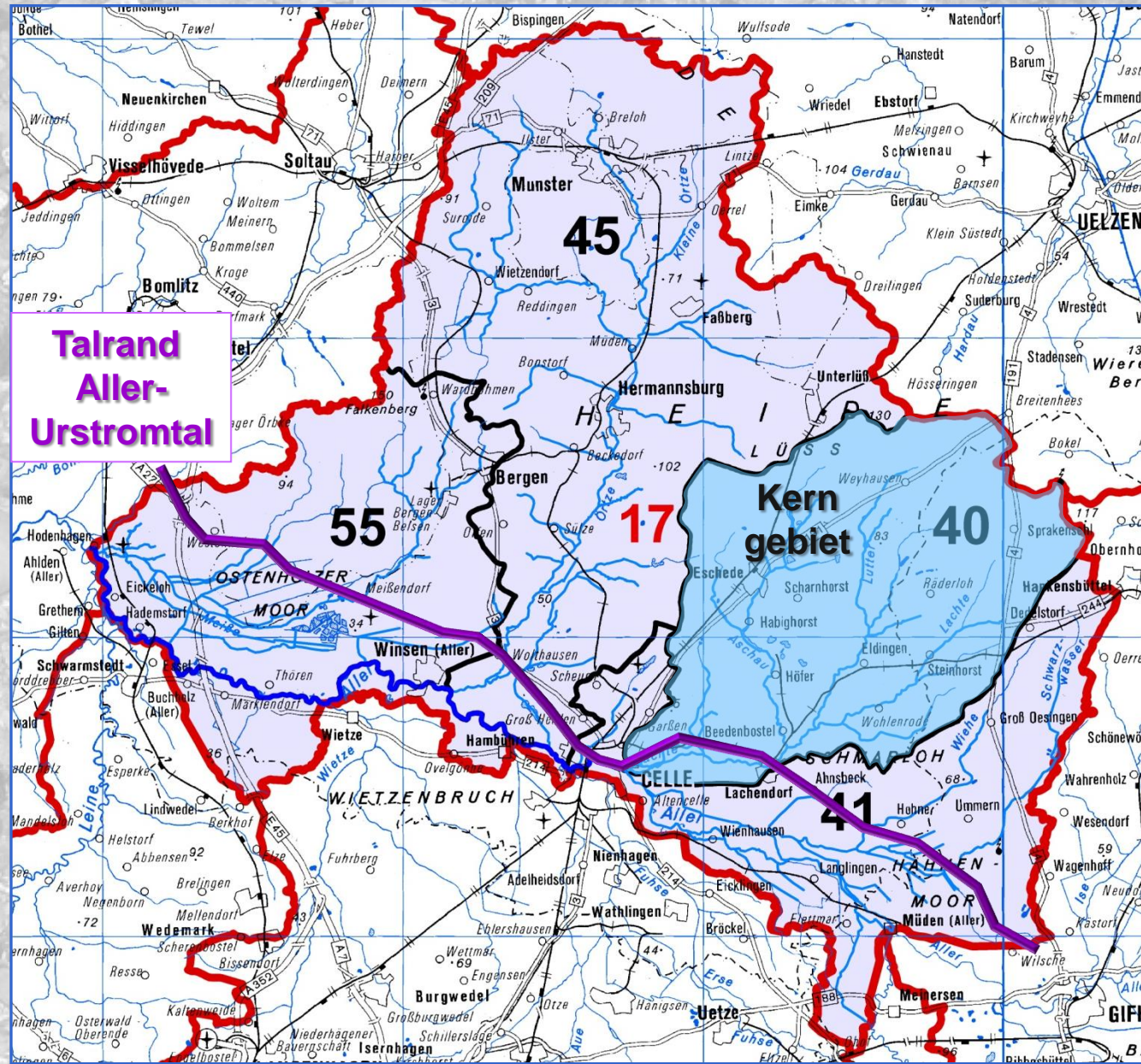
Maßnahmenumsetzung im BG 17

Teilprojekt
Unterhaltungsverband

- UV 40 Lachte
- UV 41 Mittelaller
- UV 45 Örtze
- UV 55 Meiße

Juli 2010-Juli 2011

Akquisition
und
Umsetzung
effektiver und effizienter
Maßnahmen



Maßnahmen im BG 17:

- Maßnahmen, die nicht der Pflichtaufgabe der Unterhaltung zuzuordnen sind
- Akquisition über GLV und UV
- Maßnahme wenn: Initiierung, Trägerschaft und/oder Finanzierung über UV/GLV
- auf Initiative der beteiligten UV unterstützte der GLV Südheide ortsbez. Vorhaben
- insgesamt ~140 Maßnahmen im BG 17 (bereits umgesetzt oder vorbereitet)
- davon 110 ortsbezogen (über UV)
- davon 30 übergeordnet (über GLV)

Maßnahmenprinzip im BG 17:

Erhalten – Entwickeln – Gestalten

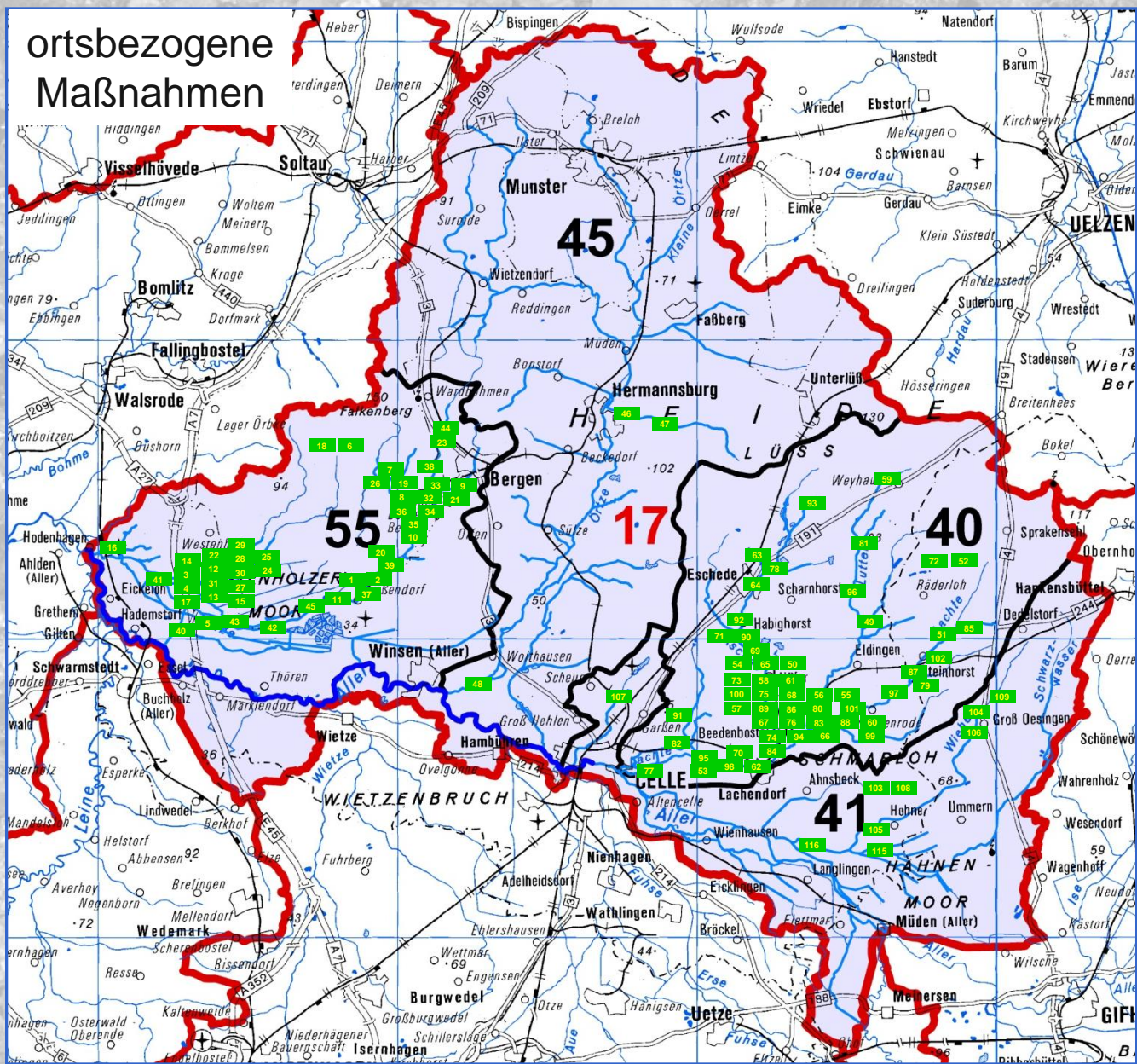
- 1) qualifizierte Umsetzung abflusssichernder Maßnahmen
(→ ordnungsgemäßer Abfluss)
- 2) Anliegermanagement / Vorhaben Dritter
- 3) Entwicklung
- 4) Ausbau
- 5) → abflusssichernde Maßnahmen
→ Anliegermanagement
→ Entwicklung

Entwicklung vor Ausbau (... und nach Ausbau)

Über das Pilotprojekt wurde der organisatorische Aufwand (außerhalb der Pflichtaufgabe) getragen für die:

- Akquirierung von Maßnahmen und deren Finanzierung,
- Anbahnung und Umsetzung von Maßnahmenträgerschaften,
- Anpassung/Optimierung der Gewässerunterhaltung 2. Ordnung durch Aufstellung moderner Unterhaltungspläne (UV-bezogen, einheitlich, GIS-basiert),
- Begleitung bei der Umsetzung der Unterhaltungspläne an Gew. 2. Ordnung,
- Fortbildung der an der Unterhaltung beteiligten Kräfte (insb. Gew. 3. Ordnung),
- Einrichtung von Gewässerrandstreifen,
- Unterstützung/Information der Unterhaltungspflichtigen der 3. Ordnung,
- Öffentlichkeitsarbeit und
- Abwicklung des Pilotprojektes

Maßnahmenumsetzung im BG 17



Maßnahmen im BG 17:

von den 110 ortsbezogenen Maßnahmen:

- Umsetzung fachlich begründeter Unterhaltung an Gewässern 2.Ordnung (Abfluss, Pflege, Entwicklung)
- 60 x Strukturverbesserung (Ausbau, Altarme, Kieseinbau, Sandfänge etc.)
- 15 x Durchgängigkeit
- 25 x Randstreifen (Flächennutzung)
- ~ 10 sonstige ortsbez. Maßnahmen (z.B. E-Befisch.)

dabei:

- 37.000 to Kieseinbau
- 15 Sohlbauwerke mit rd. 19 m Absturzhöhe
- 160.000 m² Randstreifen/gewässieranliegende Flächen

Maßnahmenfinanzierung:

- <u>Gesamtkosten der Maßnahmen</u>	4.000.000,- €
- davon Kosten FGE-Maßnahmen	3.680.000,- €
- davon FGE-Zuwendung	3.310.000,- €
- davon akquirierter Eigenanteil	370.000,- €
- davon Maßnahmen über Dritte	320.000,- €
- bezogen auf alle Maßnahmen	i.M. 28.500,- €/Maßn.
- bezogen auf ortsbezogene Maßnahmen	i.M. 36.400,- €/Maßn.
- bislang 90 % Zuschuss über FGE	
- Förderrate ab 2014 ???	

hat nicht (oder wenig) geklappt:

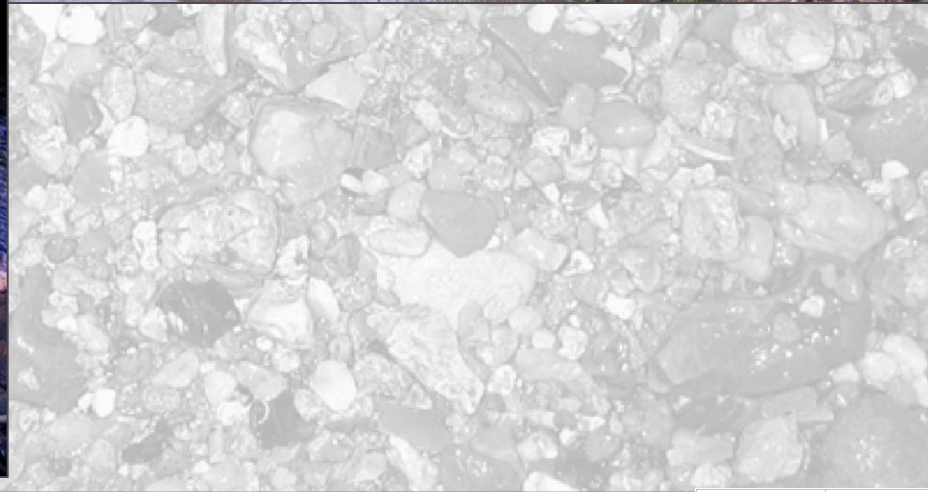
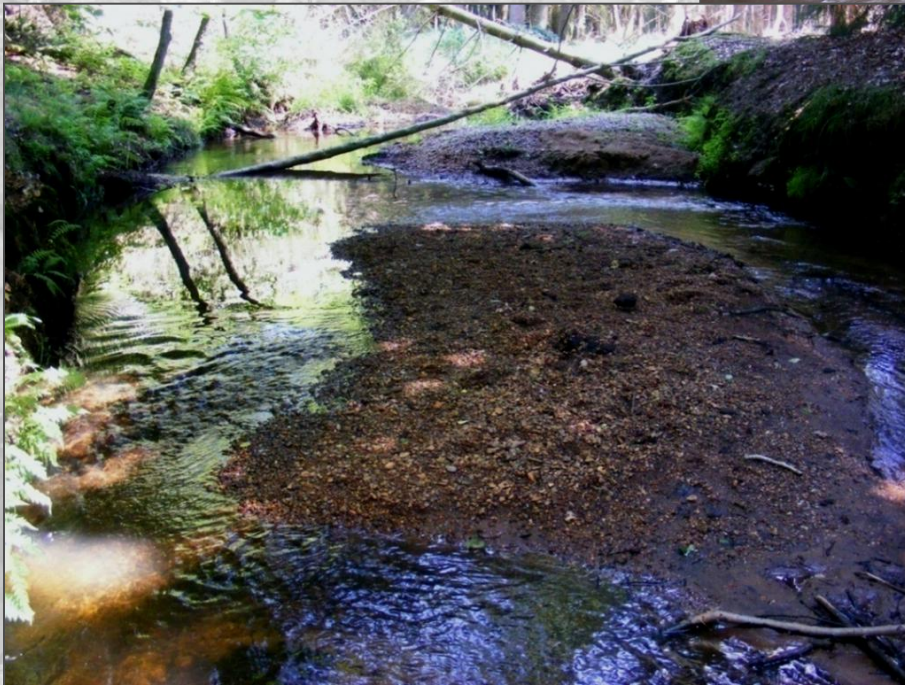
- Gewässerrandstreifen
- Gewässer 3. Ordnung
- WKA (§ 35 WHG)
- Alte Rechte

Maßnahmenumsetzung im BG 17

Beispiel:

Maßnahmen-
umsetzung
im BG 17

Passive Entwicklung



Maßnahmenumsetzung im BG 17

Beispiel:

Maßnahmen-
umsetzung
im BG 17

Passive Entwicklung



Maßnahmenumsetzung im BG 17

Beispiel:

Maßnahmen-
umsetzung
im BG 17

Randstreifen/Gehölze



Maßnahmenumsetzung im BG 17

Beispiel:

Maßnahmen-
umsetzung
im BG 17

Kieseinbau



Maßnahmenumsetzung im BG 17

Beispiel:

Maßnahmen-
umsetzung
im BG 17

Altarme/Altverlauf



Maßnahmenumsetzung im BG 17

Beispiel:

Maßnahmen-
umsetzung
im BG 17

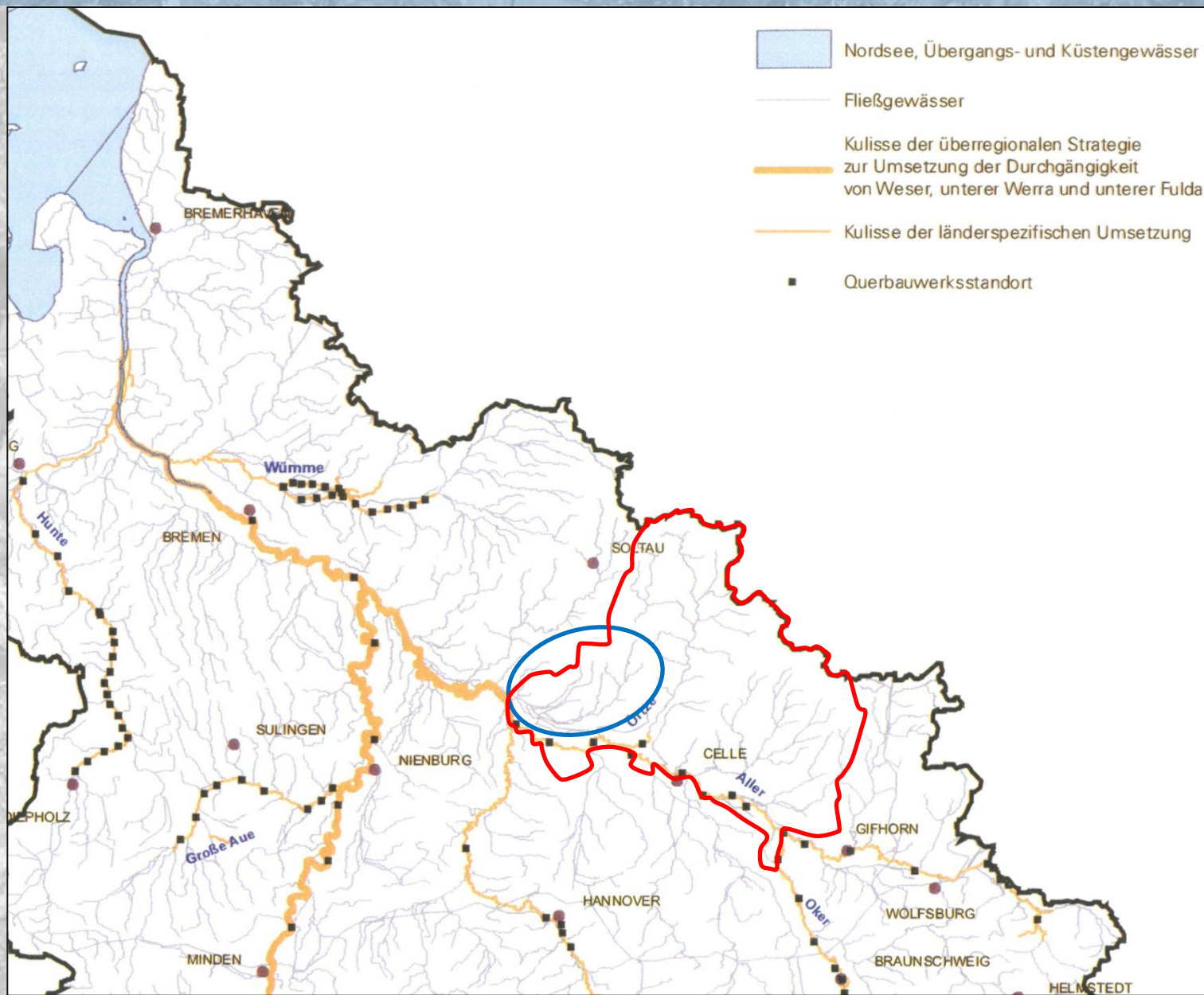
Durchgängigkeit



Maßnahmenumsetzung im BG 17

Beispiel:

Maßnahmenumsetzung
im UV Meiße



Beispiel:

**Maßnahmen-
umsetzung
im UV Meiß**

Die Bedeutung der Meißegewässer im Allersystem für Wanderfische



Beispiel: Hohe Bach



Maßnahmenumsetzung im BG 17

Laufende Vorhaben:

- | | | |
|----|--------|-----------------------------|
| 1) | Lachte | Altarmanschluss Königsplatz |
| 2) | Meiße | Durchgängigkeit Hoppenstedt |

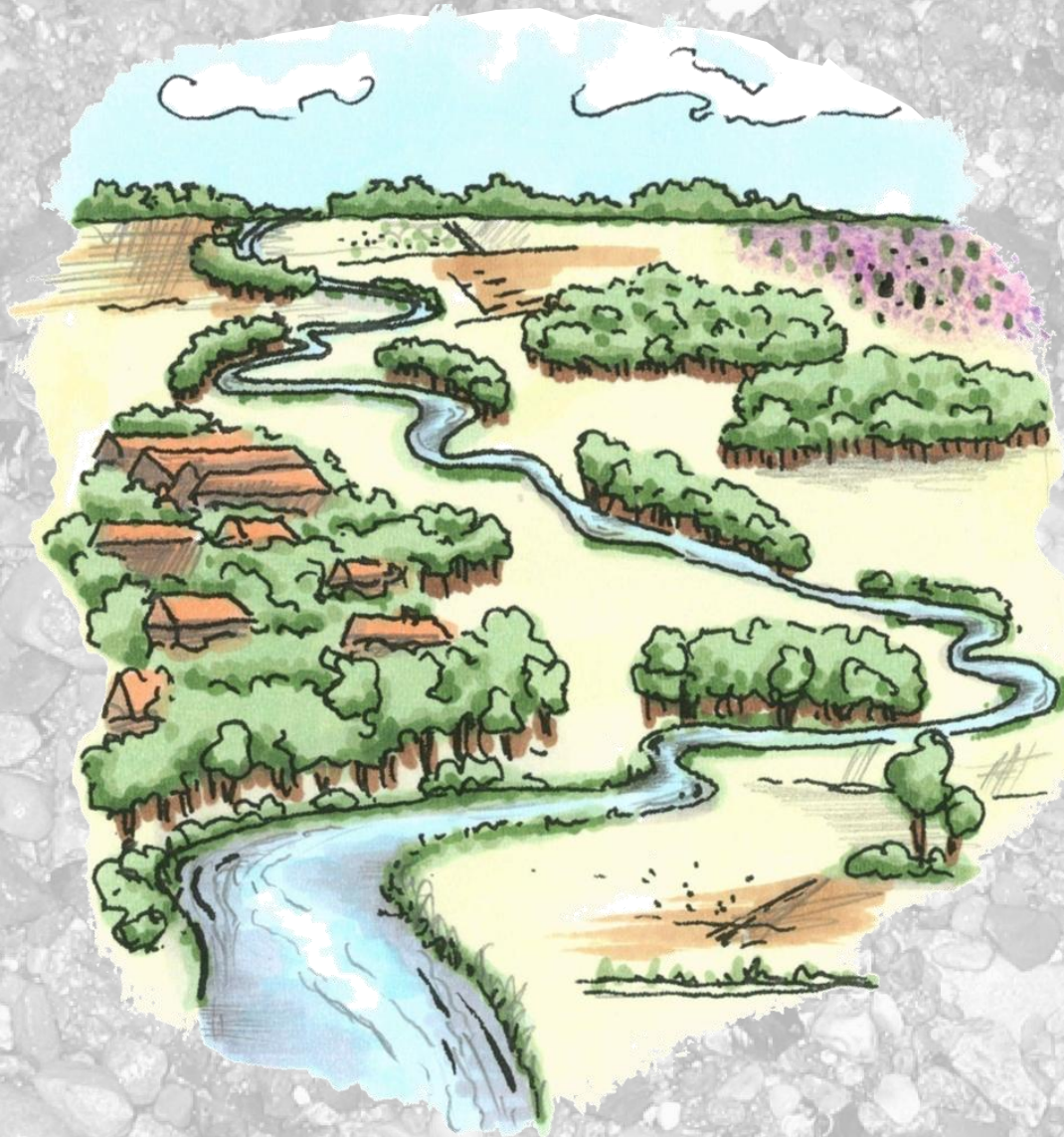
VE für 2012 vorhanden:

- | | | |
|----|-----------|----------------------------------|
| 3) | Meiße | Durchgängigkeit Lagerteich |
| 4) | Liethbach | Durchgängigkeit Schloß Bredebeck |

Für 2012 (2013) angemeldet:

- | | | |
|-----|----------------|------------------------------------|
| 5) | Meiße (LK CE) | Durchgängigkeit Gut Sunder |
| 6) | Lachte | Machbarkeitsstudie Hohnhorst |
| 7) | Aschau | Auenrevitalisierung KA Höfer |
| 8) | Daller Bach | Quellbereich vernässen |
| 9) | Lutter | Kieseinbau oberh. Marwede |
| 10) | Meiße | Kieseinbau unterh. Hartmannshausen |
| 11) | Hohe Bach | Kieseinbau |
| 12) | Aschau | Kieseinbau |
| 13) | Lachte | Kieseinbau unterh. KA Lachendorf |
| 14) | Lachte | Kieseinbau Mittellauf |
| 15) | Örtze | Kieseinbau |
| 16) | Lachte | Altarmanschluss Ahnsbecker Stege |
| 17) | Sothbach | Sandfang |
| 18) | Lachte | Altarmanschluss Blaue Brücke |
| 19) | Untere Drebber | Kieseinbau |

Pilotprojekt Maßnahmenakquise



BGK17 – Celle, 17. Nov. 2011