

**Bauwerksnummer** 58452\_0\_8158\_BW01

**Gewässer:** Illichengraben

**Pumpwerk**

**Abschnitts-Nr.** 58452\_0\_8158\_AB01

**Material** Beton

**Breite [cm]** 500

**Länge [cm]** 400

**Durchmesser [mm]**

**Baulicher Zustand**

**ökol. Durchgängigkeit:**

**Bauwerksart:**

**Art des Wehres:**

**Beschreibung:** Doppelkammer-Auslassbauwerk (3m tief unetrirdisch verlegte Rohre) mit Krautfang und Pegellatte



**Mangel**

**Maßnahmen-vorschlag**

**Bemerkungen**

**Kartierdatum:** 27.07.2009 **Kartierer:** Krauß

**Bauwerksnummer** 58452\_0\_8158\_BW02

**Gewässer:** Illichengraben

GWK: 58452

Station: 197

**Wasserrad**

**Abschnitts-Nr.** 58452\_0\_8158\_AB01

**Material** Stahl / PVC

**Breite [cm]** 200

**Länge [cm]** 50

**Durchmesser [mm]** 50

**Baulicher Zustand**

**ökol. Durchgängigkeit:** nicht durchgängig

**Bauwerksart:** Sonstige

**Art des Wehres:**

**Beschreibung:** Wasserrad als Auslauf für Durchlass und zur Sauerstoffzuführung für Fischteichanlage



**Mangel**

**Maßnahmen-vorschlag**

**Bemerkungen**

**Kartierdatum:** 27.07.2009 **Kartierer:** Krauß

**Bauwerksnummer** 58452\_0\_8158\_BW03

**Gewässer:** Illichengraben

GWK: 58452

Station: 219

**Durchlass**

**Abschnitts-Nr.** 58452\_0\_8158\_AB01

**Material** unklar

**Breite [cm]**

**Länge [cm]** 150

**Durchmesser [mm]**

**Baulicher Zustand**

**ökol. Durchgängigkeit:** nicht durchgängig

**Bauwerksart:** Durchlass

**Art des Wehres:**

**Beschreibung:** Durchlass von Stauauslauf bis Einlauf Teich (Pumpbecken) wird über Wasserrad gepumpt



**Mangel**

**Maßnahmen-vorschlag**

**Bemerkungen**

**Kartierdatum:** 27.07.2009 **Kartierer:** Krauß

**Bauwerksnummer** 58452\_0\_8158\_BW04

**Gewässer:** Illichengraben

GWK: 58452

Station: 228,45

**Stau**

**Abschnitts-Nr.** 58452\_0\_8158\_AB01

**Material** Beton

**Breite [cm]** 120

**Länge [cm]** 100

**Durchmesser [mm]** 1200 (Tafel)

**Baulicher Zustand**

**ökol. Durchgängigkeit:** zeitweise durchgängig

**Bauwerksart:** Stau, Wehr, Absturzbauwerke

**Art des Wehres:** oberflächlich, mit Einfachschütz

**Beschreibung:** Stau (Mönch) mit Brettern regulierbar danach Unterführung (13m), dann gelangt das Wasser ins Pumpbecken (Fischteichanlage)



**Mangel**

**Maßnahmen-vorschlag**

**Bemerkungen**

**Kartierdatum:** 27.07.2009 **Kartierer:** Krauß

**Bauwerksnummer** 58452\_0\_8158\_BW05

**Gewässer:** Illichengraben

GWK: 58452

Station: 230

**Durchlass**

**Abschnitts-Nr.** 58452\_0\_8158\_AB01

**Material** unklar

**Breite [cm]**

**Länge [cm]** 500

**Durchmesser [mm]**

**Baulicher Zustand**

**ökol. Durchgängigkeit:** keine Angaben

**Bauwerksart:** Durchlass

**Art des Wehres:**

**Beschreibung:** Durchlass nicht einsehbar, stark überstaut und mit Makrophyten bewachsen



**Mangel**

**Maßnahmen-vorschlag**

**Bemerkungen**

**Kartierdatum:** 27.07.2009

**Kartierer:** Krauß

**Bauwerksnummer** 58452\_0\_8158\_BW06

**Gewässer:** Illichengraben

GWK: 58452

Station: 811

**Durchlass**

**Abschnitts-Nr.** 58452\_0\_8158\_AB02

**Material** Beton

**Breite [cm]**

**Länge [cm]** 800

**Durchmesser [mm]**

**Baulicher Zustand**

**ökol. Durchgängigkeit:** keine Angaben

**Bauwerksart:** Durchlass

**Art des Wehres:**

**Beschreibung:** Durchlass stark überstaut; nicht einschätzbar



**Mangel**

**Maßnahmen-vorschlag**

**Bemerkungen**

**Kartierdatum:** 27.07.2009

**Kartierer:** Krauß



**Bauwerksnummer** 58452\_0\_8158\_BW07

**Gewässer:** Illichengraben

GWK: 58452

Station: 1232

**Durchlass**

**Abschnitts-Nr.** 58452\_0\_8158\_AB03

**Material** Beton

**Breite [cm]**

**Länge [cm]** 800

**Durchmesser [mm]** 750

**Baulicher Zustand**

**ökol. Durchgängigkeit:** keine Angaben

**Bauwerksart:** Durchlass

**Art des Wehres:**

**Beschreibung:** Durchlass für Feldweg (überstaut)



**Mangel**

**Maßnahmen-vorschlag**

**Bemerkungen**

**Kartierdatum:** 27.07.2009 **Kartierer:** Krauß

**Bauwerksnummer** 58452\_0\_8158\_BW08

**Gewässer:** Illichengraben

GWK: 58452

Station: 2331

**Durchlass**

**Abschnitts-Nr.** 58452\_0\_8158\_AB03

**Material** Beton

**Breite [cm]**

**Länge [cm]** 1000

**Durchmesser [mm]** 1000

**Baulicher Zustand**

**ökol. Durchgängigkeit:** durchgängig

**Bauwerksart:** Durchlass

**Art des Wehres:**

**Beschreibung:** Rohrdurchlass für Feldweg



**Mangel**

**Maßnahmen-vorschlag**

**Bemerkungen**

**Kartierdatum:** 27.07.2009 **Kartierer:** Krauß

**Bauwerksnummer** 58452\_0\_8158\_BW09

**Gewässer:** Illichengraben

GWK: 58452

Station: 2336

**Stau**

**Abschnitts-Nr.** 58452\_0\_8158\_AB03

**Material** Beton / Stahl

**Breite [cm]** 120

**Länge [cm]** 100

**Durchmesser [mm]**

**Baulicher Zustand**

**ökol. Durchgängigkeit:** zeitweise durchgängig

**Bauwerksart:** Stau, Wehr, Absturzbauwerke

**Art des Wehres:** oberflächlich, mit Einfachschütz

**Beschreibung:** Stau mit Holztafeln



**Mangel**

**Maßnahmen-vorschlag**

**Bemerkungen**

**Kartierdatum:** 27.07.2009 **Kartierer:** Krauß

**Bauwerksnummer** 58452\_0\_8158\_BW10

**Gewässer:** Illichengraben

GWK: 58452

Station: 2337

**Durchlass**

**Abschnitts-Nr.** 58452\_0\_8158\_AB03

**Material** Beton

**Breite [cm]**

**Länge [cm]** 200

**Durchmesser [mm]** 750

**Baulicher Zustand**

**ökol. Durchgängigkeit:** zeitweise durchgängig

**Bauwerksart:** Durchlass

**Art des Wehres:**

**Beschreibung:** Rohrdurchlass vor Auslauf Stau



**Mangel**

**Maßnahmen-vorschlag**

**Bemerkungen**

**Kartierdatum:** 27.07.2009 **Kartierer:** Krauß

**Bauwerksnummer** 58452\_0\_8158\_BW11

**Gewässer:** Illichengraben

GWK: 58452

Station: 2908

**Durchlass**

**Abschnitts-Nr.** 58452\_0\_8158\_AB04

**Material** Beton

**Breite [cm]**

**Länge [cm]** 1000

**Durchmesser [mm]** 750

**Baulicher Zustand**

**ökol. Durchgängigkeit:** durchgängig

**Bauwerksart:** Durchlass

**Art des Wehres:**

**Beschreibung:** Rohrdurchlass für Waldwegquerung bzw. Auslauf Stau



**Mangel**

**Maßnahmen-vorschlag**

**Bemerkungen**

**Kartierdatum:** 27.07.2009 **Kartierer:** Krauß

**Bauwerksnummer** 58452\_0\_8158\_BW12

**Gewässer:** Illichengraben

GWK: 58452

Station: 2913

**Stau**

**Abschnitts-Nr.** 58452\_0\_8158\_AB04

**Material** Beton

**Breite [cm]** 120

**Länge [cm]** 100

**Durchmesser [mm]**

**Baulicher Zustand** verfallend

**ökol. Durchgängigkeit:** zeitweise durchgängig

**Bauwerksart:** Stau, Wehr, Absturzbauwerke

**Art des Wehres:** oberflächlich, mit Einfachschild

**Beschreibung:** Stau ohne Tafel



**Mangel**

**Maßnahmen-vorschlag** Bedarf prüfen - Rückbau

**Bemerkungen**

**Kartierdatum:** 27.07.2009 **Kartierer:** Krauß



**Bauwerksnummer** 58452\_0\_8158\_BW13

**Gewässer:** Illichengraben

GWK: 58452

Station: 2914

**Durchlass**

**Abschnitts-Nr.** 58452\_0\_8158\_AB04

**Material** Beton

**Breite [cm]**

**Länge [cm]** 200

**Durchmesser [mm]** 750

**Baulicher Zustand**

**ökol. Durchgängigkeit:** durchgängig

**Bauwerksart:** Durchlass

**Art des Wehres:**

**Beschreibung:** Rohrdurchlass als Einlaufbauwerk für Stau



**Mangel**

**Maßnahmen-vorschlag**

**Bemerkungen**

**Kartierdatum:** 27.07.2009

**Kartierer:** Krauß



**Bauwerksnummer** 58452\_0\_8158\_BW14

**Gewässer:** Illichengraben

GWK: 58452

Station: 3495

**Durchlass**

**Abschnitts-Nr.** 58452\_0\_8158\_AB05

**Material** Beton

**Breite [cm]**

**Länge [cm]** 200

**Durchmesser [mm]** 750

**Baulicher Zustand**

**ökol. Durchgängigkeit:** durchgängig

**Bauwerksart:** Durchlass

**Art des Wehres:**

**Beschreibung:** Rohrdurchlass als Auslaufbauwerk vor Stau



**Mangel**

**Maßnahmen-vorschlag**

**Bemerkungen**

**Kartierdatum:** 27.07.2009 **Kartierer:** Krauß

**Bauwerksnummer** 58452\_0\_8158\_BW15

**Gewässer:** Illichengraben

GWK: 58452

Station: 3496

**Stau**

**Abschnitts-Nr.** 58452\_0\_8158\_AB05

**Material** Beton

**Breite [cm]** 300

**Länge [cm]** 200

**Durchmesser [mm]**

**Baulicher Zustand**

**ökol. Durchgängigkeit:** nicht durchgängig

**Bauwerksart:** Stau, Wehr, Absturzbauwerke

**Art des Wehres:**

**Beschreibung:** Stau im Betonkasten mit Absturz; ein Teil des Wassers wird über einen tiefer gesetzten Absturz in die Nuthe umgeleitet (rechts weg)



**Mangel**

**Maßnahmen-vorschlag**

**Bemerkungen**

**Kartierdatum:** 27.07.2009 **Kartierer:** Krauß

**Bauwerksnummer** 58452\_0\_8158\_BW16

**Gewässer:** Illichengraben

GWK: 58452

Station: 3507

**Stau**

**Abschnitts-Nr.** 58452\_0\_8158\_AB05

**Material** Beton

**Breite [cm]** 100

**Länge [cm]** 80

**Durchmesser [mm]**

**Baulicher Zustand**

**ökol. Durchgängigkeit:** keine Angaben

**Bauwerksart:** Stau, Wehr, Absturzbauwerke

**Art des Wehres:**

**Beschreibung:** Stau nicht einsehbar



**Mangel**

**Maßnahmen-vorschlag**

**Bemerkungen**

**Kartierdatum:** 27.07.2009 **Kartierer:** Krauß

**Bauwerksnummer** 58452\_0\_8158\_BW17

**Gewässer:** Illichengraben

GWK: 58452

Station: 3681

**Durchlass**

**Abschnitts-Nr.** 58452\_0\_8158\_AB05

**Material** Beton

**Breite [cm]**

**Länge [cm]** 1000

**Durchmesser [mm]** 750

**Baulicher Zustand**

**ökol. Durchgängigkeit:** durchgängig

**Bauwerksart:** Durchlass

**Art des Wehres:**

**Beschreibung:** Rohrdurchlass für Waldweg



**Mangel**

**Maßnahmen-vorschlag**

**Bemerkungen**

**Kartierdatum:** 27.07.2009 **Kartierer:** Krauß

**Bauwerksnummer** 58452\_0\_8158\_BW18

**Gewässer:** Illichengraben

GWK: 58452

Station: 4272

**Durchlass**

**Abschnitts-Nr.** 58452\_0\_8158\_AB06

**Material** Beton

**Breite [cm]**

**Länge [cm]** 800

**Durchmesser [mm]** 750

**Baulicher Zustand**

**ökol. Durchgängigkeit:** keine Angaben

**Bauwerksart:** Durchlass

**Art des Wehres:**

**Beschreibung:** Rohrdurchlass überstaut für Privatstraße



**Mangel**

**Maßnahmen-vorschlag** größerer Durchmesser einbauen

**Bemerkungen**

**Kartierdatum:** 27.07.2009 **Kartierer:** Krauß

**Bauwerksnummer** 58452\_0\_8158\_BW19

**Gewässer:** Illichengraben

GWK: 58452

Station: 4276

**Stau**

**Abschnitts-Nr.** 58452\_0\_8158\_AB06

**Material** Beton / Stahl

**Breite [cm]** 800

**Länge [cm]** 400

**Durchmesser [mm]**

**Baulicher Zustand** verfallend

**ökol. Durchgängigkeit:** zeitweise durchgängig

**Bauwerksart:** Stau, Wehr, Absturzbauwerke

**Art des Wehres:** oberflächlich, mit Einfachschild

**Beschreibung:** Stau mit Rohreinlauf



**Mangel**

**Maßnahmen-vorschlag** Bedarf prüfen - Rückbau

**Bemerkungen**

**Kartierdatum:** 27.07.2009 **Kartierer:** Krauß



**Bauwerksnummer** 58452\_0\_8158\_BW20

**Gewässer:** Illichengraben

GWK: 58452

Station: 4766

**Durchlass**

**Abschnitts-Nr.** 58452\_0\_8158\_AB06

**Material** Beton

**Breite [cm]**

**Länge [cm]** 500

**Durchmesser [mm]** 750

**Baulicher Zustand**

**ökol. Durchgängigkeit:** durchgängig

**Bauwerksart:** Durchlass

**Art des Wehres:**

**Beschreibung:** Rohrdurchlass für landwirtschaftliche Überfahrt



**Mangel**

**Maßnahmen-vorschlag**

**Bemerkungen**

**Kartierdatum:** 27.07.2009

**Kartierer:** Krauß



**Bauwerksnummer** 58452\_0\_8158\_BW21

**Gewässer:** Illichengraben

GWK: 58452

Station: 4978

**Durchlass**

**Abschnitts-Nr.** 58452\_0\_8158\_AB08

**Material** Beton

**Breite [cm]**

**Länge [cm]** 2000

**Durchmesser [mm]** 1000

**Baulicher Zustand**

**ökol. Durchgängigkeit:** durchgängig

**Bauwerksart:** Durchlass

**Art des Wehres:**

**Beschreibung:** Rohrdurchlass unter Straßenbrücke K 7221



**Mangel** nicht für Otter durchgängig

**Maßnahmen-vorschlag** durch Hamco-Durchlass oder Brücke ersetzen

**Bemerkungen**

**Kartierdatum:** 27.07.2009 **Kartierer:** Renner

**Bauwerksnummer** 58452\_0\_8158\_BW22

**Gewässer:** Illichengraben

GWK: 58452

Station: 5599

**Sohlgleite/-rausche**

**Abschnitts-Nr.** 58452\_0\_8158\_AB08

**Material** Holz / Steine

**Breite [cm]** 200

**Länge [cm]** 20

**Durchmesser [mm]**

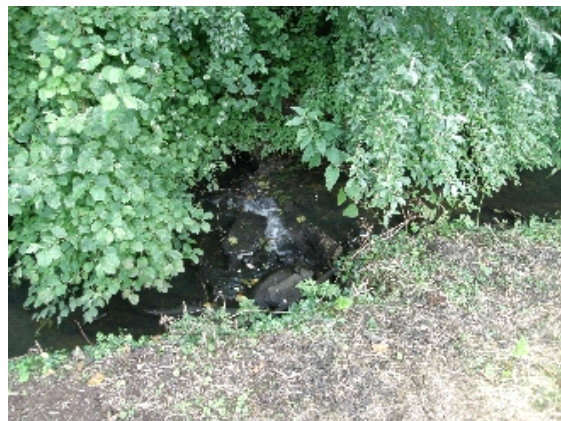
**Baulicher Zustand**

**ökol. Durchgängigkeit:** durchgängig

**Bauwerksart:** Sonstige

**Art des Wehres:**

**Beschreibung:** Sohlschwelle



**Mangel**

**Maßnahmen-vorschlag**

**Bemerkungen**

**Kartierdatum:** 27.07.2009 **Kartierer:** Renner

**Bauwerksnummer** 58452\_0\_8158\_BW23

**Gewässer:** Illichengraben

GWK: 58452

Station: 5690

**Durchlass**

**Abschnitts-Nr.** 58452\_0\_8158\_AB09

**Material** Beton

**Breite [cm]** 100

**Länge [cm]** 800

**Durchmesser [mm]** 500

**Baulicher Zustand**

**ökol. Durchgängigkeit:** durchgängig

**Bauwerksart:** Durchlass

**Art des Wehres:**

**Beschreibung:** Rohrdurchlass für Straße



**Mangel**

**Maßnahmen-vorschlag**

**Bemerkungen**

**Kartierdatum:** 27.07.2009 **Kartierer:** Renner

**Bauwerksnummer** 58452\_0\_8158\_BW24

**Gewässer:** Illichengraben

GWK: 58452

Station: 5736

**Durchlass**

**Abschnitts-Nr.** 58452\_0\_8158\_AB09

**Material** Beton

**Breite [cm]**

**Länge [cm]** 1000

**Durchmesser [mm]** 750

**Baulicher Zustand**

**ökol. Durchgängigkeit:** durchgängig

**Bauwerksart:** Durchlass

**Art des Wehres:**

**Beschreibung:** Rohrdurchlass zur landwirtschaftlichen Überweg



**Mangel**

**Maßnahmen-vorschlag**

**Bemerkungen**

**Kartierdatum:** 27.07.2009 **Kartierer:** Renner

**Bauwerksnummer** 58452\_0\_8158\_BW25

**Gewässer:** Illichengraben

GWK: 58452

Station: 5741

**Stau**

**Abschnitts-Nr.** 58452\_0\_8158\_AB09

**Material** Beton / Stahl

**Breite [cm]** 150

**Länge [cm]** 80

**Durchmesser [mm]**

**Baulicher Zustand**

**ökol. Durchgängigkeit:** zeitweise durchgängig

**Bauwerksart:** Stau, Wehr, Absturzbauwerke

**Art des Wehres:** oberflächlich, mit Einfachschütz

**Beschreibung:** Stau mit Rohrdurchlass



**Mangel** Stautafel fehlt

**Maßnahmen-vorschlag** Bedarf prüfen; Rückbau

**Bemerkungen**

**Kartierdatum:** 27.07.2009 **Kartierer:** Renner

**Bauwerksnummer** 58452\_0\_8158\_BW26

**Gewässer:** Illichengraben

GWK: 58452

Station: 5742

**Durchlass**

**Abschnitts-Nr.** 58452\_0\_8158\_AB09

**Material** Beton

**Breite [cm]**

**Länge [cm]**

**Durchmesser [mm]** 750

**Baulicher Zustand**

**ökol. Durchgängigkeit:** durchgängig

**Bauwerksart:** Durchlass

**Art des Wehres:**

**Beschreibung:** Rohrdurchlass vor Stau



**Mangel**

**Maßnahmen-vorschlag**

**Bemerkungen**

**Kartierdatum:** 27.07.2009 **Kartierer:** Renner



**Bauwerksnummer** 58452\_0\_8158\_BW27

**Gewässer:** Illichengraben

GWK: 58452

Station: 6152

**Sohlschwelle**

**Abschnitts-Nr.** 58452\_0\_8158\_AB09

**Material** Steine

**Breite [cm]** 30

**Länge [cm]** 100

**Durchmesser [mm]**

**Baulicher Zustand**

**ökol. Durchgängigkeit:** nur für Fische durchgängig

**Bauwerksart:** Sonstige

**Art des Wehres:**

**Beschreibung:** Sohlschwelle mit 30cm Absturz



**Mangel**

**Maßnahmen-vorschlag**

**Bemerkungen**

**Kartierdatum:** 27.07.2009 **Kartierer:** Renner

**Bauwerksnummer** 58452\_0\_8158\_BW28

**Gewässer:** Illichengraben

GWK: 58452

Station: 6238

**Durchlass**

**Abschnitts-Nr.** 58452\_0\_8158\_AB09

**Material** Beton

**Breite [cm]**

**Länge [cm]** 900

**Durchmesser [mm]** 750

**Baulicher Zustand**

**ökol. Durchgängigkeit:** durchgängig

**Bauwerksart:** Durchlass

**Art des Wehres:**

**Beschreibung:** Rohrdurchlass unter landwirtschaftlichen Überweg



**Mangel**

**Maßnahmen-vorschlag**

**Bemerkungen**

**Kartierdatum:** 27.07.2009 **Kartierer:** Renner



**Bauwerksnummer** 58452\_0\_8158\_BW29

**Gewässer:** Illichengraben

GWK: 58452

Station: 6242,29

**Stau**

**Abschnitts-Nr.** 58452\_0\_8158\_AB09

**Material** Beton

**Breite [cm]** 120

**Länge [cm]** 40

**Durchmesser [mm]**

**Baulicher Zustand**

**ökol. Durchgängigkeit:** nicht durchgängig

**Bauwerksart:** Stau, Wehr, Absturzbauwerke

**Art des Wehres:**

**Beschreibung:** Stau ohne Tafel, Reste als Schwelle



**Mangel** Stautafel fehlt

**Maßnahmen-vorschlag** Bedarf prüfen, Rückbau

**Bemerkungen**

**Kartierdatum:** 27.07.2009 **Kartierer:** Renner

**Bauwerksnummer** 58452\_0\_8158\_BW30

**Gewässer:** Illichengraben

GWK: 58452

Station: 6685

**Durchlass**

**Abschnitts-Nr.** 58452\_0\_8158\_AB10

**Material** Beton

**Breite [cm]**

**Länge [cm]** 1000

**Durchmesser [mm]** 750

**Baulicher Zustand**

**ökol. Durchgängigkeit:** durchgängig

**Bauwerksart:** Durchlass

**Art des Wehres:**

**Beschreibung:** 3/4 des Rohrdurchlass mit Sediment und Wasser gefüllt



**Mangel**

**Maßnahmen-vorschlag**

**Bemerkungen**

**Kartierdatum:** 27.07.2009 **Kartierer:** Renner

**Bauwerksnummer** 58452\_0\_8158\_BW31

**Gewässer:** Illichengraben

GWK: 58452

Station: 6690

**Stau**

**Abschnitts-Nr.** 58452\_0\_8158\_AB10

**Material** Beton / Stahl

**Breite [cm]** 120

**Länge [cm]** 50

**Durchmesser [mm]**

**Baulicher Zustand**

**ökol. Durchgängigkeit:** durchgängig

**Bauwerksart:** Stau, Wehr, Absturzbauwerke

**Art des Wehres:**

**Beschreibung:**



**Mangel** Stautafel und Teile der Mechanik fehlen

**Maßnahmen-vorschlag** Bedarf prüfen; Rückbau

**Bemerkungen**

**Kartierdatum:** 27.07.2009 **Kartierer:** Renner

**Bauwerksnummer** 58452\_0\_8158\_BW32

**Gewässer:** Illichengraben

GWK: 58452

Station: 6954,70

**Wehr**

**Abschnitts-Nr.** 58452\_0\_8158\_AB10

**Material** Stahl / Beton

**Breite [cm]** 900

**Länge [cm]** 200

**Durchmesser [mm]**

**Baulicher Zustand**

**ökol. Durchgängigkeit:** zeitweise durchgängig

**Bauwerksart:** Stau, Wehr, Absturzbauwerke

**Art des Wehres:** oberflächlich, mit Einfachschütz

**Beschreibung:** Eintafelwehr mit Meßlatte



**Mangel**

**Maßnahmen-vorschlag**

**Bemerkungen**

**Kartierdatum:** 27.07.2009 **Kartierer:** Renner

**Bauwerksnummer** 58452\_0\_8158\_BW33

**Gewässer:** Illichengraben

GWK: 58452

Station: 7085

**Durchlass**

**Abschnitts-Nr.** 58452\_0\_8158\_AB10

**Material** Beton

**Breite [cm]** 1200

**Länge [cm]** 500

**Durchmesser [mm]** 750

**Baulicher Zustand**

**ökol. Durchgängigkeit:** durchgängig

**Bauwerksart:** Durchlass

**Art des Wehres:**

**Beschreibung:** Rohrdurchlass für Straßenbrücke, völlig überstaut, Böschung vor Durchlass mit Steinen befestigt



**Mangel** für Otter nicht durchgängig

**Maßnahmen-vorschlag** durch Hamco-Durchlass oder Brücke ersetzen

**Bemerkungen**

**Kartierdatum:** 27.07.2009 **Kartierer:** Renner



**Bauwerksnummer** 58452\_0\_8158\_BW34

**Gewässer:** Illichengraben

GWK: 58452

Station: 7200

**Durchlass**

**Abschnitts-Nr.** 58452\_0\_8158\_AB11

**Material** Beton

**Breite [cm]**

**Länge [cm]** 1000

**Durchmesser [mm]** 750

**Baulicher Zustand**

**ökol. Durchgängigkeit:** durchgängig

**Bauwerksart:** Durchlass

**Art des Wehres:**

**Beschreibung:** Rohrdurchlass für landwirtschaftliche Überfahrt, komplett zugewachsen



**Mangel**

**Maßnahmen-vorschlag**

**Bemerkungen**

**Kartierdatum:** 27.07.2009 **Kartierer:** Renner

**Bauwerksnummer** 58452\_0\_8158\_BW35

**Gewässer:** Illichengraben

GWK: 58452

Station: 7311

**Durchlass**

**Abschnitts-Nr.** 58452\_0\_8158\_AB11

**Material** Beton

**Breite [cm]** 1200

**Länge [cm]**

**Durchmesser [mm]** 750

**Baulicher Zustand**

**ökol. Durchgängigkeit:** durchgängig

**Bauwerksart:** Durchlass

**Art des Wehres:**

**Beschreibung:** Rohrdurchlass für Stau und als landwirtschaftliche Überfahrt genutzt



**Mangel** stark bemoost und zugewachsen

**Maßnahmen-vorschlag**

**Bemerkungen**

**Kartierdatum:** 27.07.2009 **Kartierer:** Renner



**Bauwerksnummer** 58452\_0\_8158\_BW36

**Gewässer:** Illichengraben

GWK: 58452

Station: 7315

**Stau**

**Abschnitts-Nr.** 58452\_0\_8158\_AB11

**Material** Stahl

**Breite [cm]** 120

**Länge [cm]**

**Durchmesser [mm]**

**Baulicher Zustand** zugewachsen

**ökol. Durchgängigkeit:** zeitweise durchgängig

**Bauwerksart:** Stau, Wehr, Absturzbauwerke

**Art des Wehres:** oberflächlich, mit Einfachschild

**Beschreibung:** Eintafelstau



**Mangel**

**Maßnahmen-vorschlag**

**Bemerkungen**

**Kartierdatum:** 27.07.2009 **Kartierer:** Renner

**Bauwerksnummer** 58452\_0\_8158\_BW37

**Gewässer:** Illichengraben

GWK: 58452

Station: 7316

**Durchlass**

**Abschnitts-Nr.** 58452\_0\_8158\_AB11

**Material** Beton

**Breite [cm]**

**Länge [cm]** 150

**Durchmesser [mm]** 750

**Baulicher Zustand**

**ökol. Durchgängigkeit:** durchgängig

**Bauwerksart:** Durchlass

**Art des Wehres:**

**Beschreibung:** Rohrdurchlass für Einlauf Stau, überstaut



**Mangel**

**Maßnahmen-vorschlag**

**Bemerkungen**

**Kartierdatum:** 27.07.2009 **Kartierer:** Renner

**Bauwerksnummer** 58452\_0\_8158\_BW38

**Gewässer:** Illichengraben

GWK: 58452

Station: 7795

**Brücke**

**Abschnitts-Nr.** 58452\_0\_8158\_AB11

**Material** Stahlbeton

**Breite [cm]** 800

**Länge [cm]** 1500

**Durchmesser [mm]**

**Baulicher Zustand** gebaut 2002

**ökol. Durchgängigkeit:**

**Bauwerksart:**

**Art des Wehres:**

**Beschreibung:** Straßenbrücke für B101



**Mangel**

**Maßnahmen-vorschlag**

**Bemerkungen**

**Kartierdatum:** 27.07.2009

**Kartierer:** Renner

**Bauwerksnummer** 58452\_0\_8158\_BW39

**Gewässer:** Illichengraben

GWK: 58452

Station: 7815

**Durchlass**

**Abschnitts-Nr.** 58452\_0\_8158\_AB12

**Material** Beton

**Breite [cm]** 900

**Länge [cm]**

**Durchmesser [mm]** 750

**Baulicher Zustand**

**ökol. Durchgängigkeit:** durchgängig

**Bauwerksart:** Durchlass

**Art des Wehres:**

**Beschreibung:** Rohrdurchlass für asphaltierten Beiweg



**Mangel**

**Maßnahmen-vorschlag**

**Bemerkungen**

**Kartierdatum:** 27.07.2009

**Kartierer:** Renner