

Bauwerksnummer 584884_870_BW01

Gewässer: Berkenbrücker Schöpfwerksgraben

GWK: 584884

Station: 478

Sohlgleite/-rausche

Abschnitts-Nr. 584884_870_AB01

Material Schotter

Breite [cm] 200

Länge [cm] 300

Durchmesser [mm]

Baulicher Zustand

ökol. Durchgängigkeit: durchgängig

Bauwerksart: Sohlrampe, -gleite, -befestigung

Art des Wehres:

Beschreibung: Sohlrausche Auslaufbereich Durchlass



Mangel

Maßnahmen-vorschlag

Bemerkungen

Kartierdatum: 02.06.2010 **Kartierer:** Krauß

Bauwerksnummer 584884_870_BW02

Gewässer: Berkenbrücker Schöpfwerksgraben

GWK: 584884

Station: 512

Durchlass

Abschnitts-Nr. 584884_870_AB01

Material Beton

Breite [cm]

Länge [cm] 1200

Durchmesser [mm] 1000

Baulicher Zustand

ökol. Durchgängigkeit: keine Angaben

Bauwerksart: Durchlass

Art des Wehres:

Beschreibung: Durchlass unter landwirtschaftlicher Überfahrt, Auslauf Stau



Mangel

Maßnahmen-vorschlag

Bemerkungen

Kartierdatum: 02.06.2010 **Kartierer:** Krauß

Bauwerksnummer 584884_870_BW03

Gewässer: Berkenbrücker Schöpfwerksgraben

GWK: 584884

Station: 521

Stau

Abschnitts-Nr. 584884_870_AB01

Material Stahl/Beton

Breite [cm] 200

Länge [cm] 150

Durchmesser [mm]

Baulicher Zustand

ökol. Durchgängigkeit: nicht durchgängig

Bauwerksart: Stau, Wehr, Absturzbauwerke

Art des Wehres: oberflächlich, mit Einfachschütz

Beschreibung: Stau mit Einfachschütz



Mangel

Maßnahmen-vorschlag

Bemerkungen

Kartierdatum: 02.06.2010 **Kartierer:** Krauß

Bauwerksnummer 584884_870_BW04

Gewässer: Berkenbrücker Schöpfwerksgraben

GWK: 584884

Station: 880

Durchlass

Abschnitts-Nr. 584884_870_AB01

Material Beton

Breite [cm]

Länge [cm] 1100

Durchmesser [mm] 750

Baulicher Zustand

ökol. Durchgängigkeit: durchgängig

Bauwerksart: Durchlass

Art des Wehres:

Beschreibung: Durchlass für landwirtschaftliche Überfahrt



Mangel

Maßnahmen-vorschlag

Bemerkungen

Kartierdatum: 02.06.2010 **Kartierer:** Krauß

Bauwerksnummer 584884_870_BW05

Gewässer: Berkenbrücker Schöpfwerksgraben

GWK: 584884

Station: 1312

Durchlass

Abschnitts-Nr. 584884_870_AB01

Material Beton

Breite [cm]

Länge [cm] 1000

Durchmesser [mm] 750

Baulicher Zustand

ökol. Durchgängigkeit: durchgängig

Bauwerksart: Durchlass

Art des Wehres:

Beschreibung: Durchlass für landwirtschaftliche Überfahrt



Mangel

Maßnahmen-vorschlag

Bemerkungen

Kartierdatum: 02.06.2010 **Kartierer:** Krauß

Bauwerksnummer 584884_870_BW06

Gewässer: Berkenbrücker Schöpfwerksgraben

GWK: 584884

Station: 1661

Stau

Abschnitts-Nr. 584884_870_AB01

Material Stahl/Beton

Breite [cm] 100

Länge [cm] 50

Durchmesser [mm]

Baulicher Zustand

ökol. Durchgängigkeit: nicht durchgängig

Bauwerksart: Durchlass

Art des Wehres: oberflächlich, andere

Beschreibung: Stau mit Holzbohlen



Mangel

Maßnahmen-vorschlag

Bemerkungen

Kartierdatum: 02.06.2010 **Kartierer:** Krauß

Bauwerksnummer 584884_870_BW07

Gewässer: Berkenbrücker Schöpfwerksgraben

GWK: 584884

Station: 1946

Durchlass

Abschnitts-Nr. 584884_870_AB01

Material Beton

Breite [cm]

Länge [cm] 1000

Durchmesser [mm] 1000

Baulicher Zustand

ökol. Durchgängigkeit: durchgängig

Bauwerksart: Durchlass

Art des Wehres:

Beschreibung: Durchlass für landwirtschaftliche Überfahrt, Auslauf Stau



Mangel

Maßnahmen-vorschlag

Bemerkungen

Kartierdatum: 02.06.2010 **Kartierer:** Krauß

Bauwerksnummer 584884_870_BW08

Gewässer: Berkenbrücker Schöpfwerksgraben

GWK: 584884

Station: 1950

Stau

Abschnitts-Nr. 584884_870_AB01

Material Stahl/Holz/Beton

Breite [cm] 100

Länge [cm] 130

Durchmesser [mm]

Baulicher Zustand

ökol. Durchgängigkeit: zeitweise durchgängig

Bauwerksart: Stau, Wehr, Absturzbauwerke

Art des Wehres: unterschlüchtig, mit Einfachschtütz

Beschreibung: Stau, Tafel gezogen



Mangel

Maßnahmen-vorschlag

Bemerkungen

Kartierdatum: 02.06.2010 **Kartierer:** Krauß

Bauwerksnummer 584884_870_BW09

Gewässer: Berkenbrücker Schöpfwerksgraben

GWK: 584884

Station: 2423

Durchlass

Abschnitts-Nr. 584884_870_AB01

Material Beton

Breite [cm]

Länge [cm] 1000

Durchmesser [mm] 750

Baulicher Zustand

ökol. Durchgängigkeit: durchgängig

Bauwerksart: Durchlass

Art des Wehres:

Beschreibung: Durchlass für landwirtschaftlichen Überweg, Auslauf unterhalb Stau



Mangel

Maßnahmen-vorschlag

Bemerkungen

Kartierdatum: 02.06.2010 **Kartierer:** Krauß

Bauwerksnummer 584884_870_BW10

Gewässer: Berkenbrücker Schöpfwerksgraben

GWK: 584884

Station: 2430

Stau

Abschnitts-Nr. 584884_870_AB01

Material Stahl/Beton

Breite [cm] 100

Länge [cm] 80

Durchmesser [mm]

Baulicher Zustand

ökol. Durchgängigkeit: durchgängig

Bauwerksart: Stau, Wehr, Absturzbauwerke

Art des Wehres: unterschlänglich, mit Einfachschiß

Beschreibung: Stau mit Betoneinfassung



Mangel

Maßnahmen-vorschlag

Bemerkungen

Kartierdatum: 02.06.2010 **Kartierer:** Krauß

Bauwerksnummer 584884_870_BW11

Gewässer: Berkenbrücker Schöpfwerksgraben

GWK: 584884

Station: 2432

Durchlass

Abschnitts-Nr. 584884_870_AB01

Material Beton

Breite [cm]

Länge [cm] 200

Durchmesser [mm] 750

Baulicher Zustand

ökol. Durchgängigkeit: nur für Wirbellose durchgängig

Bauwerksart: Durchlass

Art des Wehres:

Beschreibung: Durchlass oberhalb Stau



Mangel

Maßnahmen-vorschlag

Bemerkungen

Kartierdatum: 02.06.2010 **Kartierer:** Krauß

Bauwerksnummer 584884_870_BW12

Gewässer: Berkenbrücker Schöpfwerksgraben

GWK: 584884

Station: 2433

Stau

Abschnitts-Nr. 584884_870_AB01

Material Stahl/Beton

Breite [cm] 300

Länge [cm] 50

Durchmesser [mm]

Baulicher Zustand

ökol. Durchgängigkeit: zeitweise durchgängig

Bauwerksart: Stau, Wehr, Absturzbauwerke

Art des Wehres:

Beschreibung: keine Stautafel mehr vorhanden



Mangel

Maßnahmen-vorschlag

Bemerkungen

Kartierdatum: 02.06.2010 **Kartierer:** Krauß

Bauwerksnummer 584884_870_BW13

Gewässer: Berkenbrücker Schöpfwerksgraben

GWK: 584884

Station: 3266

Durchlass

Abschnitts-Nr. 584884_870_AB01

Material Beton

Breite [cm]

Länge [cm] 1100

Durchmesser [mm] k.A.

Baulicher Zustand

ökol. Durchgängigkeit: keine Angaben

Bauwerksart: Durchlass

Art des Wehres:

Beschreibung: Durchlass überstaut, Querung für Straße nach Luckenwalde



Mangel

**Maßnahmen-
vorschlag**

Bemerkungen

Kartierdatum: 02.06.2010

Kartierer: Krauß

Bauwerksnummer 584884_870_BW14

Gewässer: Berkenbrücker Schöpfwerksgraben

GWK: 584884

Station: 3362

Durchlass

Abschnitts-Nr. 584884_870_AB02

Material Beton

Breite [cm] 250

Länge [cm] 900

Durchmesser [mm] 750

Baulicher Zustand

ökol. Durchgängigkeit: nicht durchgängig

Bauwerksart: Durchlass

Art des Wehres:

Beschreibung: Durchlass unter Feldweg



Mangel

Maßnahmen-vorschlag

Bemerkungen

Kartierdatum: 02.06.2010 **Kartierer:** Gottelt

Bauwerksnummer 584884_870_BW15

Gewässer: Berkenbrücker Schöpfwerksgraben

GWK: 584884

Station: 3511

Durchlass

Abschnitts-Nr. 584884_870_AB02

Material k.A.

Breite [cm] 400

Länge [cm] 550

Durchmesser [mm] k.A.

Baulicher Zustand

ökol. Durchgängigkeit: nicht durchgängig

Bauwerksart: Durchlass

Art des Wehres:

Beschreibung: Durchlass stark bewachsen



Mangel

Maßnahmen-vorschlag

Bemerkungen

Kartierdatum: 02.06.2010 **Kartierer:** Gottelt

Bauwerksnummer 584884_870_BW16

Gewässer: Berkenbrücker Schöpfwerksgraben

GWK: 584884

Station: 3668

Durchlass

Abschnitts-Nr. 584884_870_AB02

Material Beton

Breite [cm]

Länge [cm] 400

Durchmesser [mm] 750

Baulicher Zustand

ökol. Durchgängigkeit: nicht durchgängig

Bauwerksart: Durchlass

Art des Wehres:

Beschreibung: Durchlass für Zufahrt ehemaliges Grundstück "Herrenteiche"



Mangel

Maßnahmen-vorschlag

Bemerkungen

Kartierdatum: 02.06.2010 **Kartierer:** Gottelt

Bauwerksnummer 584884_870_BW17

Gewässer: Berkenbrücker Schöpfwerksgraben

GWK: 584884

Station: 3727

Durchlass

Abschnitts-Nr. 584884_870_AB02

Material Beton

Breite [cm] 400

Länge [cm] 450

Durchmesser [mm] 1000

Baulicher Zustand

ökol. Durchgängigkeit: nicht durchgängig

Bauwerksart: Durchlass

Art des Wehres:

Beschreibung: ehemalige Zufahrt Grundstück "Herrenteiche"



Mangel

Maßnahmen-vorschlag

Bemerkungen

Kartierdatum: 02.06.2010 **Kartierer:** Gottelt

Bauwerksnummer 584884_870_BW18

Gewässer: Berkenbrücker Schöpfwerksgraben

GWK: 584884

Station: 3729

Stau

Abschnitts-Nr. 584884_870_AB02

Material Beton

Breite [cm] 100

Länge [cm] 100

Durchmesser [mm]

Baulicher Zustand keine Tafel mehr vorhande

ökol. Durchgängigkeit: durchgängig

Bauwerksart: Stau, Wehr, Absturzbauwerke

Art des Wehres:

Beschreibung: Schacht mit Führungsschienen für Stautafel, Stau wird nicht mehr genutzt



Mangel

Maßnahmen-vorschlag

Bemerkungen

Kartierdatum: 02.06.2010 **Kartierer:** Gottelt

Bauwerksnummer 584884_870_BW19

Gewässer: Berkenbrücker Schöpfwerksgraben

GWK: 584884

Station: 3730

Durchlass

Abschnitts-Nr. 584884_870_AB02

Material Beton

Breite [cm] 400

Länge [cm] 100

Durchmesser [mm] k.A.

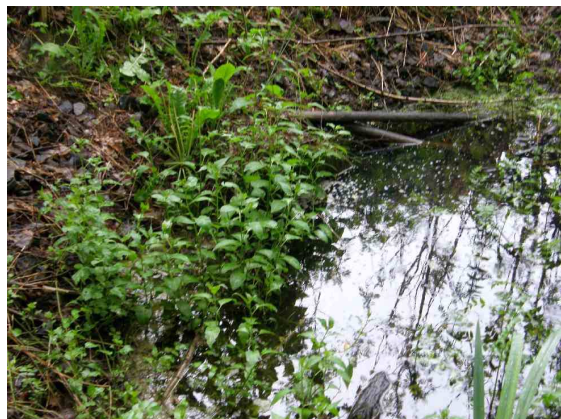
Baulicher Zustand

ökol. Durchgängigkeit: nicht durchgängig

Bauwerksart: Durchlass

Art des Wehres:

Beschreibung: Durchlass oberhalb ehemaliger Stau, nicht beurteilbar, überstaut



Mangel

Maßnahmen-vorschlag

Bemerkungen

Kartierdatum: 02.06.2010 **Kartierer:** Gottelt

Bauwerksnummer 584884_870_BW20

Gewässer: Berkenbrücker Schöpfwerksgraben

GWK: 584884

Station: 4027

Durchlass

Abschnitts-Nr. 584884_870_AB02

Material Beton

Breite [cm]

Länge [cm] 550

Durchmesser [mm] k.A.

Baulicher Zustand

ökol. Durchgängigkeit: nicht durchgängig

Bauwerksart: Durchlass

Art des Wehres:

Beschreibung: Durchlass zugewachsen, für landwirtschaftliche Überfahrt



Mangel

Maßnahmen-vorschlag

Bemerkungen

Kartierdatum: 02.06.2010 **Kartierer:** Gottelt

Bauwerksnummer 584884_870_BW21

Gewässer: Berkenbrücker Schöpfwerksgraben

GWK: 584884

Station: 4451

Durchlass

Abschnitts-Nr. 584884_870_AB02

Material Beton

Breite [cm] 450

Länge [cm] 1100

Durchmesser [mm] 750

Baulicher Zustand

ökol. Durchgängigkeit: durchgängig

Bauwerksart: Durchlass

Art des Wehres:

Beschreibung: Durchlass



Mangel

Maßnahmen-vorschlag

Bemerkungen

Kartierdatum: 02.06.2010 **Kartierer:** Gottelt

Bauwerksnummer 584884_870_BW22

Gewässer: Berkenbrücker Schöpfwerksgraben

GWK: 584884

Station: 4924

Durchlass

Abschnitts-Nr. 584884_870_AB02

Material Beton

Breite [cm]

Länge [cm] 1000

Durchmesser [mm] 750

Baulicher Zustand

ökol. Durchgängigkeit: nicht durchgängig

Bauwerksart: Durchlass

Art des Wehres:

Beschreibung: Durchlass unter landwirtschaftlicher Überfahrt



Mangel

Maßnahmen-vorschlag

Bemerkungen

Kartierdatum: 02.06.2010 **Kartierer:** Gottelt

Bauwerksnummer 584884_870_BW23

Gewässer: Berkenbrücker Schöpfwerksgraben

GWK: 584884

Station: 5134

Durchlass

Abschnitts-Nr. 584884_870_AB02

Material Beton

Breite [cm]

Länge [cm] 1000

Durchmesser [mm] 600

Baulicher Zustand

ökol. Durchgängigkeit: durchgängig

Bauwerksart: Durchlass

Art des Wehres:

Beschreibung: Durchlass unter landwirtschaftlicher Überfahrt



Mangel

Maßnahmen-vorschlag

Bemerkungen

Kartierdatum: 02.06.2010 **Kartierer:** Gottelt

Bauwerksnummer 584884_870_BW24

Gewässer: Berkenbrücker Schöpfwerksgraben

GWK: 584884

Station: 5140

Stau

Abschnitts-Nr. 584884_870_AB02

Material Beton/Stahl

Breite [cm] 350

Länge [cm] 150

Durchmesser [mm]

Baulicher Zustand Führungsschienen nicht me

ökol. Durchgängigkeit: durchgängig

Bauwerksart: Stau, Wehr, Absturzbauwerke

Art des Wehres:

Beschreibung: keine Stautafel mehr vorhanden, fragliche Nutzung



Mangel

Maßnahmen-vorschlag

Bemerkungen

Kartierdatum: 02.06.2010 **Kartierer:** Gottelt

Bauwerksnummer 584884_870_BW25

Gewässer: Berkenbrücker Schöpfwerksgraben

GWK: 584884

Station: 5525

Durchlass

Abschnitts-Nr. 584884_870_AB02

Material Beton

Breite [cm]

Länge [cm] 1000

Durchmesser [mm] 600

Baulicher Zustand

ökol. Durchgängigkeit: nicht durchgängig

Bauwerksart: Durchlass

Art des Wehres:

Beschreibung: Durchlass unter Querung Feldweg



Mangel

Maßnahmen-vorschlag

Bemerkungen

Kartierdatum: 02.06.2010 **Kartierer:** Gottelt

Bauwerksnummer 584884_870_BW26

Gewässer: Berkenbrücker Schöpfwerksgraben

GWK: 584884

Station: 5609

Durchlass

Abschnitts-Nr. 584884_870_AB02

Material Beton

Breite [cm]

Länge [cm] 1000

Durchmesser [mm] k.A.

Baulicher Zustand

ökol. Durchgängigkeit: nicht durchgängig

Bauwerksart: Durchlass

Art des Wehres:

Beschreibung: Durchlass für landwirtschaftliche Überfahrt, stark zugewachsen



Mangel

Maßnahmen-vorschlag

Bemerkungen

Kartierdatum: 02.06.2010 **Kartierer:** Gottelt

Bauwerksnummer 584884_870_BW27

Gewässer: Berkenbrücker Schöpfwerksgraben

GWK: 584884

Station: 5868

Durchlass

Abschnitts-Nr. 584884_870_AB02

Material Beton

Breite [cm]

Länge [cm] 1000

Durchmesser [mm] 500?

Baulicher Zustand

ökol. Durchgängigkeit: nicht durchgängig

Bauwerksart: Durchlass

Art des Wehres:

Beschreibung: Durchlass für ehemalige? Landwirtschaftliche Überfahrt, stark zugewachsen



Mangel

Maßnahmen-vorschlag

Bemerkungen

Kartierdatum: 02.06.2010 **Kartierer:** Gottelt

Bauwerksnummer 584884_870_BW28

Gewässer: Berkenbrücker Schöpfwerksgraben

GWK: 584884

Station: 6237

Durchlass

Abschnitts-Nr. 584884_870_AB02

Material k.A.

Breite [cm]

Länge [cm] 600

Durchmesser [mm] k.A.

Baulicher Zustand

ökol. Durchgängigkeit: nicht durchgängig

Bauwerksart: Durchlass

Art des Wehres:

Beschreibung: Durchlass für landwirtschaftliche Überfahrt, möglicherweise nicht mehr genutzt, stark zugewachsen



Mangel

Maßnahmen-vorschlag

Bemerkungen

Kartierdatum: 02.06.2010 **Kartierer:** Gottelt

Bauwerksnummer 584884_870_BW29

Gewässer: Berkenbrücker Schöpfwerksgraben

Brücke

Abschnitts-Nr. 584884_870_AB02

Material Beton

Breite [cm] 300

Länge [cm] 300

Durchmesser [mm]

Baulicher Zustand

ökol. Durchgängigkeit:

Bauwerksart:

Art des Wehres:

Beschreibung: Brücke für Überfahrt



Mangel

Maßnahmen-vorschlag

Bemerkungen

Kartierdatum: 02.06.2010 **Kartierer:** Gottelt

Bauwerksnummer 584884_870_BW30

Gewässer: Berkenbrücker Schöpfwerksgraben

GWK: 584884

Station: 6479

Durchlass

Abschnitts-Nr. 584884_870_AB02

Material Beton

Breite [cm]

Länge [cm] 100

Durchmesser [mm] 600

Baulicher Zustand

ökol. Durchgängigkeit: nicht durchgängig

Bauwerksart: Durchlass

Art des Wehres:

Beschreibung: Auslauf Staubauwerk



Mangel

Maßnahmen-vorschlag

Bemerkungen

Kartierdatum: 02.06.2010 **Kartierer:** Gottelt

Bauwerksnummer 584884_870_BW31

Gewässer: Berkenbrücker Schöpfwerksgraben

GWK: 584884

Station: 6480

Stau

Abschnitts-Nr. 584884_870_AB02

Material Beton/Stahl

Breite [cm] 150

Länge [cm] 120

Durchmesser [mm]

Baulicher Zustand Bohlen der Tafel nicht meh

ökol. Durchgängigkeit: nicht durchgängig

Bauwerksart: Stau, Wehr, Absturzbauwerke

Art des Wehres: unterschlächtig, mit Einfachschild

Beschreibung: Stau mit Holzbohlen



Mangel

Maßnahmen-vorschlag

Bemerkungen

Kartierdatum: 02.06.2010 **Kartierer:** Gottelt

Bauwerksnummer 584884_870_BW32

Gewässer: Berkenbrücker Schöpfwerksgraben

GWK: 584884

Station: 6487

Durchlass

Abschnitts-Nr. 584884_870_AB02

Material Beton

Breite [cm]

Länge [cm] 400

Durchmesser [mm] k.A.

Baulicher Zustand

ökol. Durchgängigkeit: nicht durchgängig

Bauwerksart: Durchlass

Art des Wehres:

Beschreibung: Durchlass für landwirtschaftliche Überfahrt, Einlauf vor Stau



Mangel

Maßnahmen-vorschlag

Bemerkungen

Kartierdatum: 02.06.2010 **Kartierer:** Gottelt

Bauwerksnummer 584884_870_BW33

Gewässer: Berkenbrücker Schöpfwerksgraben

GWK: 584884

Station: 6692

Durchlass

Abschnitts-Nr. 584884_870_AB02

Material Beton

Breite [cm] 300

Länge [cm] 100

Durchmesser [mm] 800

Baulicher Zustand

ökol. Durchgängigkeit: durchgängig

Bauwerksart: Durchlass

Art des Wehres:

Beschreibung: Auslauf unterhalb Staubauwerk



Mangel

Maßnahmen-vorschlag

Bemerkungen

Kartierdatum: 02.06.2010 **Kartierer:** Gottelt

Bauwerksnummer 584884_870_BW34

Gewässer: Berkenbrücker Schöpfwerksgraben

GWK: 584884

Station: 6694

Stau

Abschnitts-Nr. 584884_870_AB02

Material Beton/Stahl/Holz

Breite [cm] 150

Länge [cm] 120

Durchmesser [mm]

Baulicher Zustand

ökol. Durchgängigkeit: nicht durchgängig

Bauwerksart: Stau, Wehr, Absturzbauwerke

Art des Wehres: unterschlänglich, mit Einfaßschütz

Beschreibung: Staubauwerk mit Holztafel (125 cm)



Mangel

Maßnahmen-vorschlag

Bemerkungen

Kartierdatum: 02.06.2010 **Kartierer:** Gottelt

Bauwerksnummer 584884_870_BW35

Gewässer: Berkenbrücker Schöpfwerksgraben

GWK: 584884

Station: 6705

Durchlass

Abschnitts-Nr. 584884_870_AB02

Material Stahl

Breite [cm]

Länge [cm] 2000

Durchmesser [mm] 800

Baulicher Zustand

ökol. Durchgängigkeit: durchgängig

Bauwerksart: Durchlass

Art des Wehres:

Beschreibung: Durchlass unter Straße



Mangel

Maßnahmen-vorschlag

Bemerkungen

Kartierdatum: 02.06.2010 **Kartierer:** Gottelt