



<b>Bezeichnung Foto:</b>	5848224_1340_00000_00100_01.jp n	<b>Abschnitt:</b>	5848224_00000_00100	
<b>ID des OWK</b>	5848224_13 4n			
<b>Foto</b>	in <input type="checkbox"/>			<b>Fließrichtung</b>
	gegen <input checked="" type="checkbox"/>			
<b>Datum Foto:</b>	01.11.2010	<b>RW:</b>	3361350	
<b>Firma:</b>	Idas	<b>HW:</b>	5775639	
<b>Bearbeiter:</b>	Fechner			
<b>Bemerkung:</b>	Kilometer 0,1.			

<b>Bezeichnung Foto:</b>	5848224_1340_00100_00200_01.jp n	<b>Abschnitt:</b>	5848224_00100_00200	
<b>ID des OWK</b>	5848224_13 4n			
<b>Foto</b>	in <input type="checkbox"/>			<b>Fließrichtung</b>
	gegen <input checked="" type="checkbox"/>			
<b>Datum Foto:</b>	14.07.2010	<b>RW:</b>	3361270	
<b>Firma:</b>	Idas	<b>HW:</b>	5775574	
<b>Bearbeiter:</b>	Fechner			
<b>Bemerkung:</b>	Kilometer 0,1.			

<b>Bezeichnung Foto:</b>	5848224_1340_00200_00300_01.jp n	<b>Abschnitt:</b>	5848224_00200_00300	
<b>ID des OWK</b>	5848224_13 4n			
<b>Foto</b>	in <input type="checkbox"/>			<b>Fließrichtung</b>
	gegen <input checked="" type="checkbox"/>			
<b>Datum Foto:</b>	01.11.2010	<b>RW:</b>	3361193	
<b>Firma:</b>	Idas	<b>HW:</b>	5775507	
<b>Bearbeiter:</b>	Fechner			
<b>Bemerkung:</b>	Kilometer 0,2.			

**Bezeichnung Foto:** 5848224\_1340\_00300\_00400\_01.jp  
n

**Abschnitt:** 5848224\_00300\_00400

**ID des OWK** 5848224\_13  
4n

**Foto** in   
gegen  **Fließrichtung**

**Datum Foto:** 01.11.2010

**Firma:** Idas

**Bearbeiter:** Fechner

**Bemerkung:** Kilometer 0,3.



**RW:** 3361119

**HW:** 5775439

**Bezeichnung Foto:** 5848224\_1340\_00400\_00500\_01.jp  
n

**Abschnitt:** 5848224\_00400\_00500

**ID des OWK** 5848224\_13  
4n

**Foto** in   
gegen  **Fließrichtung**

**Datum Foto:** 01.11.2010

**Firma:** Idas

**Bearbeiter:** Fechner

**Bemerkung:** Kilometer 0,4.



**RW:** 3361042

**HW:** 5775377

**Bezeichnung Foto:** 5848224\_1340\_00500\_00600\_01.jp  
n

**Abschnitt:** 5848224\_00500\_00600

**ID des OWK** 5848224\_13  
4n

**Foto** in   
gegen  **Fließrichtung**

**Datum Foto:** 01.11.2010

**Firma:** Idas

**Bearbeiter:** Fechner

**Bemerkung:** Kilometer 0,5.



**RW:** 3360963

**HW:** 5775312

**Bezeichnung Foto:** 5848224\_1340\_00600\_00700\_01.jp  
n

**Abschnitt:** 5848224\_00600\_00700

**ID des OWK** 5848224\_13  
4n

**Foto** *in*  *gegen*  **Fließrichtung**

**Datum Foto:** 14.07.2010

**Firma:** Idas

**Bearbeiter:** Fechner

**Bemerkung:** Bauwerk B1, Kastendurchlass/  
Überfahrt.



**RW:** 3360891

**HW:** 5775249

**Bezeichnung Foto:** 5848224\_1340\_00600\_00700\_02.jp  
n

**Abschnitt:** 5848224\_00600\_00700

**ID des OWK** 5848224\_13  
4n

**Foto** *in*  *gegen*  **Fließrichtung**

**Datum Foto:** 01.11.2010

**Firma:** Idas

**Bearbeiter:** Fechner

**Bemerkung:** Kilometer 0,6.



**RW:** 3360871

**HW:** 5775232

**Bezeichnung Foto:** 5848224\_1340\_00700\_00800\_01.jp  
n

**Abschnitt:** 5848224\_00700\_00800

**ID des OWK** 5848224\_13  
4n

**Foto** *in*  *gegen*  **Fließrichtung**

**Datum Foto:** 01.11.2010

**Firma:** Idas

**Bearbeiter:** Fechner

**Bemerkung:** Kilometer 0,7.



**RW:** 3360812

**HW:** 5775184

**Bezeichnung Foto:** 5848224\_1340\_00800\_00900\_01.jp  
n

**Abschnitt:** 5848224\_00800\_00900

**ID des OWK** 5848224\_13  
4n

**Foto** in  **Fließrichtung**  
gegen

**Datum Foto:** 01.11.2010

**Firma:** Idas

**Bearbeiter:** Fechner

**Bemerkung:** Kilometer 0,8.



**RW:** 3360735

**HW:** 5775123

**Bezeichnung Foto:** 5848224\_1340\_00900\_01000\_01.jp  
n

**Abschnitt:** 5848224\_00900\_01000

**ID des OWK** 5848224\_13  
4n

**Foto** in  **Fließrichtung**  
gegen

**Datum Foto:** 01.11.2010

**Firma:** Idas

**Bearbeiter:** Fechner

**Bemerkung:** Kilometer 0,9.



**RW:** 3360657

**HW:** 5775055

**Bezeichnung Foto:** 5848224\_1340\_01000\_01100\_01.jp  
n

**Abschnitt:** 5848224\_01000\_01100

**ID des OWK** 5848224\_13  
4n

**Foto** in  **Fließrichtung**  
gegen

**Datum Foto:** 01.11.2010

**Firma:** Idas

**Bearbeiter:** Fechner

**Bemerkung:** Kilometer 1,0.



**RW:** 3360581

**HW:** 5774990

**Bezeichnung Foto:** 5848224\_1340\_01100\_01200\_01.jp

**Abschnitt:** 5848224\_01100\_01200

**ID des OWK** 5848224\_13  
40

**Foto**  *in*  
*gegen*  **Fließrichtung**

**Datum Foto:** 01.11.2010

**Firma:** Idas

**Bearbeiter:** Fechner

**Bemerkung:** Kilometer 1,1.



**RW:** 3360502

**HW:** 5774927

**Bezeichnung Foto:** 5848224\_1340\_01200\_01300\_01.jp

**Abschnitt:** 5848224\_01200\_01300

**ID des OWK** 5848224\_13  
40

**Foto**  *in*  
*gegen*  **Fließrichtung**

**Datum Foto:** 01.11.2010

**Firma:** Idas

**Bearbeiter:** Fechner

**Bemerkung:** Kilometer 1,2.



**RW:** 3360424

**HW:** 5774863

**Bezeichnung Foto:** 5848224\_1340\_01200\_01300\_02.jp

**Abschnitt:** 5848224\_01200\_01300

**ID des OWK** 5848224\_13  
40

**Foto**  *in*  
*gegen*  **Fließrichtung**

**Datum Foto:** 14.07.2010

**Firma:** Idas

**Bearbeiter:** Fechner

**Bemerkung:** Bauwerk B2, Durchlass/ Überfahrt.



**RW:** 3360381

**HW:** 5774820

**Bezeichnung Foto:** 5848224\_1340\_01300\_01400\_01.jp  
n

**Abschnitt:** 5848224\_01300\_01400

**ID des OWK** 5848224\_13  
4n

**Foto** in  **Fließrichtung**  
gegen

**Datum Foto:** 01.11.2010

**Firma:** Idas

**Bearbeiter:** Fechner

**Bemerkung:** Kilometer 1,3.



**RW:** 3360366

**HW:** 5774785

**Bezeichnung Foto:** 5848224\_1340\_01400\_01500\_01.jp  
n

**Abschnitt:** 5848224\_01400\_01500

**ID des OWK** 5848224\_13  
4n

**Foto** in  **Fließrichtung**  
gegen

**Datum Foto:** 01.11.2010

**Firma:** Idas

**Bearbeiter:** Fechner

**Bemerkung:** Kilometer 1,4.



**RW:** 3360322

**HW:** 5774693

**Bezeichnung Foto:** 5848224\_1340\_01500\_01600\_01.jp  
n

**Abschnitt:** 5848224\_01500\_01600

**ID des OWK** 5848224\_13  
4n

**Foto** in  **Fließrichtung**  
gegen

**Datum Foto:** 01.11.2010

**Firma:** Idas

**Bearbeiter:** Fechner

**Bemerkung:** Kilometer 1,5.



**RW:** 3360286

**HW:** 5774601

**Bezeichnung Foto:** 5848224\_1340\_01500\_01600\_02.jp  
n

**Abschnitt:** 5848224\_01500\_01600

**ID des OWK** 5848224\_13  
4n

**Foto** in   
gegen  **Fließrichtung**

**Datum Foto:** 14.07.2010

**Firma:** Idas

**Bearbeiter:** Fechner

**Bemerkung:** Bauwerk B3, Durchlass/Überfahrt  
mit Stau.



**RW:** 3360266

**HW:** 5774559

**Bezeichnung Foto:** 5848224\_1340\_01600\_01700\_01.jp  
n

**Abschnitt:** 5848224\_01600\_01700

**ID des OWK** 5848224\_13  
4n

**Foto** in   
gegen  **Fließrichtung**

**Datum Foto:** 01.11.2010

**Firma:** Idas

**Bearbeiter:** Fechner

**Bemerkung:** Kilometer 1,6.



**RW:** 3360247

**HW:** 5774509

**Bezeichnung Foto:** 5848224\_1340\_01700\_01800\_01.jp  
n

**Abschnitt:** 5848224\_01700\_01800

**ID des OWK** 5848224\_13  
4n

**Foto** in   
gegen  **Fließrichtung**

**Datum Foto:** 01.11.2010

**Firma:** Idas

**Bearbeiter:** Fechner

**Bemerkung:** Kilometer 1,7.



**RW:** 3360205

**HW:** 5774417

**Bezeichnung Foto:** 5848224\_1340\_01800\_01900\_01.jp  
n

**Abschnitt:** 5848224\_01800\_01900

**ID des OWK** 5848224\_13  
4n

**Foto** in   
gegen  **Fließrichtung**

**Datum Foto:** 01.11.2010

**Firma:** Idas

**Bearbeiter:** Fechner

**Bemerkung:** Kilometer 1,8.



**RW:** 3360165

**HW:** 5774325

**Bezeichnung Foto:** 5848224\_1340\_01900\_02000\_01.jp  
n

**Abschnitt:** 5848224\_01900\_02000

**ID des OWK** 5848224\_13  
4n

**Foto** in   
gegen  **Fließrichtung**

**Datum Foto:** 01.11.2010

**Firma:** Idas

**Bearbeiter:** Fechner

**Bemerkung:** Kilometer 1,9.



**RW:** 3360125

**HW:** 5774232

**Bezeichnung Foto:** 5848224\_1340\_02000\_02100\_01.jp  
n

**Abschnitt:** 5848224\_02000\_02100

**ID des OWK** 5848224\_13  
4n

**Foto** in   
gegen  **Fließrichtung**

**Datum Foto:** 01.11.2010

**Firma:** Idas

**Bearbeiter:** Fechner

**Bemerkung:** Kilometer 2,0.



**RW:** 3360088

**HW:** 5774142



**Bezeichnung Foto:** 5848224\_1340\_02100\_02200\_01.jp  
n

**Abschnitt:** 5848224\_02100\_02200

**ID des OWK** 5848224\_13  
4n

**Foto** in   
gegen  **Fließrichtung**

**Datum Foto:** 01.11.2010

**Firma:** Idas

**Bearbeiter:** Fechner

**Bemerkung:** Kilometer 2,1.



**RW:** 3360051

**HW:** 5774048

**Bezeichnung Foto:** 5848224\_1340\_02200\_02300\_01.jp  
n

**Abschnitt:** 5848224\_02200\_02300

**ID des OWK** 5848224\_13  
4n

**Foto** in   
gegen  **Fließrichtung**

**Datum Foto:** 01.11.2010

**Firma:** Idas

**Bearbeiter:** Fechner

**Bemerkung:** Kilometer 2,2.



**RW:** 3360010

**HW:** 5773956

**Bezeichnung Foto:** 5848224\_1340\_02300\_02400\_01.jp  
n

**Abschnitt:** 5848224\_02300\_02400

**ID des OWK** 5848224\_13  
4n

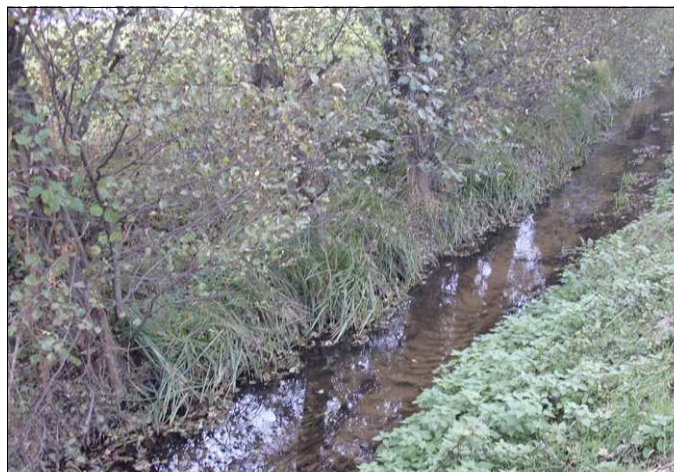
**Foto** in   
gegen  **Fließrichtung**

**Datum Foto:** 01.11.2010

**Firma:** Idas

**Bearbeiter:** Fechner

**Bemerkung:** Kilometer 2,3.



**RW:** 3359971

**HW:** 5773866

**Bezeichnung Foto:** 5848224\_1340\_02400\_02500\_01.jp

**Abschnitt:** 5848224\_02400\_02500

**ID des OWK** 5848224\_13  
40

**Foto** in  **Fließrichtung**  
gegen

**Datum Foto:** 01.11.2010

**Firma:** Idas

**Bearbeiter:** Fechner

**Bemerkung:** Kilometer 2,4.



**RW:** 3359935

**HW:** 5773772

**Bezeichnung Foto:** 5848224\_1340\_02500\_02600\_01.jp

**Abschnitt:** 5848224\_02500\_02600

**ID des OWK** 5848224\_13  
40

**Foto** in  **Fließrichtung**  
gegen

**Datum Foto:** 01.11.2010

**Firma:** Idas

**Bearbeiter:** Fechner

**Bemerkung:** Kilometer 2,5.



**RW:** 3359906

**HW:** 5773678

**Bezeichnung Foto:** 5848224\_1340\_02600\_02700\_01.jp

**Abschnitt:** 5848224\_02600\_02700

**ID des OWK** 5848224\_13  
40

**Foto** in  **Fließrichtung**  
gegen

**Datum Foto:** 01.11.2010

**Firma:** Idas

**Bearbeiter:** Fechner

**Bemerkung:** Kilometer 2,6 .



**RW:** 3359882

**HW:** 5773579

**Bezeichnung Foto:** 5848224\_1340\_02600\_02700\_02.jp  
n

**Abschnitt:** 5848224\_02600\_02700

**ID des OWK** 5848224\_13  
4n

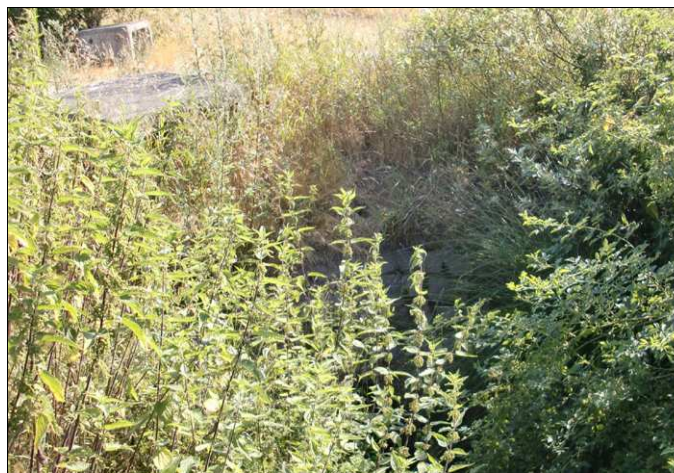
**Foto** in   
gegen  **Fließrichtung**

**Datum Foto:** 14.07.2010

**Firma:** Idas

**Bearbeiter:** Fechner

**Bemerkung:** Bauwerk B4, Durchlass/ Überfahrt.



**RW:** 3359899

**HW:** 5773557

**Bezeichnung Foto:** 5848224\_1340\_02600\_02700\_03.jp  
n

**Abschnitt:** 5848224\_02600\_02700

**ID des OWK** 5848224\_13  
4n

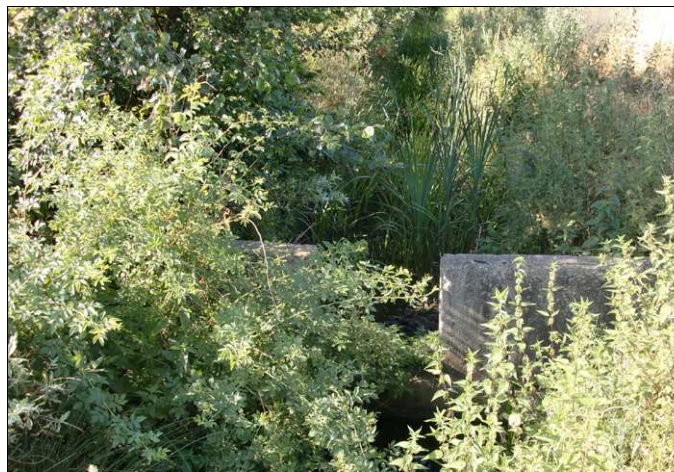
**Foto** in   
gegen  **Fließrichtung**

**Datum Foto:** 14.07.2010

**Firma:** Idas

**Bearbeiter:** Fechner

**Bemerkung:** Bauwerk B5, Stau ohne Tafel.



**RW:** 3359887

**HW:** 5773523

**Bezeichnung Foto:** 5848224\_1340\_02700\_02800\_01.jp  
n

**Abschnitt:** 5848224\_02700\_02800

**ID des OWK** 5848224\_13  
4n

**Foto** in   
gegen  **Fließrichtung**

**Datum Foto:** 01.11.2010

**Firma:** Idas

**Bearbeiter:** Fechner

**Bemerkung:** Kilometer 2,7.



**RW:** 3359856

**HW:** 5773481

**Bezeichnung Foto:** 5848224\_1340\_02800\_02900\_01.jp  
n

**Abschnitt:** 5848224\_02800\_02900

**ID des OWK** 5848224\_13  
4n

**Foto** in   
gegen  **Fließrichtung**

**Datum Foto:** 01.11.2010

**Firma:** Idas

**Bearbeiter:** Fechner

**Bemerkung:** Kilometer 2,8 .



**RW:** 3359831

**HW:** 5773385

**Bezeichnung Foto:** 5848224\_1340\_02900\_03000\_01.jp  
n

**Abschnitt:** 5848224\_02900\_03000

**ID des OWK** 5848224\_13  
4n

**Foto** in   
gegen  **Fließrichtung**

**Datum Foto:** 01.11.2010

**Firma:** Idas

**Bearbeiter:** Fechner

**Bemerkung:** Kilometer 2,9 .



**RW:** 3359807

**HW:** 5773290

**Bezeichnung Foto:** 5848224\_1340\_03000\_03100\_01.jp  
n

**Abschnitt:** 5848224\_03000\_03100

**ID des OWK** 5848224\_13  
4n

**Foto** in   
gegen  **Fließrichtung**

**Datum Foto:** 01.11.2010

**Firma:** Idas

**Bearbeiter:** Fechner

**Bemerkung:** Kilometer 3,0 .



**RW:** 3359780

**HW:** 5773190

**Bezeichnung Foto:** 5848224\_1340\_03100\_03200\_01.jp  
n

**Abschnitt:** 5848224\_03100\_03200

**ID des OWK** 5848224\_13  
4n

**Foto** in   
gegen  **Fließrichtung**

**Datum Foto:** 01.11.2010

**Firma:** Idas

**Bearbeiter:** Fechner

**Bemerkung:** Kilometer 3,1 .



**RW:** 3359754

**HW:** 5773096

**Bezeichnung Foto:** 5848224\_1340\_03100\_03200\_02.jp  
n

**Abschnitt:** 5848224\_03100\_03200

**ID des OWK** 5848224\_13  
4n

**Foto** in   
gegen  **Fließrichtung**

**Datum Foto:** 14.07.2010

**Firma:** Idas

**Bearbeiter:** Fechner

**Bemerkung:** Bauwerk B6, Durchlass/ Überfahrt  
mit Stau.



**RW:** 3359758

**HW:** 5773036

**Bezeichnung Foto:** 5848224\_1340\_03200\_03300\_01.jp  
n

**Abschnitt:** 5848224\_03200\_03300

**ID des OWK** 5848224\_13  
4n

**Foto** in   
gegen  **Fließrichtung**

**Datum Foto:** 14.07.2010

**Firma:** Idas

**Bearbeiter:** Fechner

**Bemerkung:** Kilometer 3,2.



**RW:** 3359724

**HW:** 5772993

**Bezeichnung Foto:** 5848224\_1340\_03300\_03400\_01.jp  
n

**Abschnitt:** 5848224\_03300\_03400

**ID des OWK** 5848224\_13  
4n

**Foto** in   
gegen  **Fließrichtung**

**Datum Foto:** 01.11.2010

**Firma:** Idas

**Bearbeiter:** Fechner

**Bemerkung:** Kilometer 3,3 .



**RW:** 3359702

**HW:** 5772905

**Bezeichnung Foto:** 5848224\_1340\_03400\_03500\_02.jp  
n

**Abschnitt:** 5848224\_03400\_03500

**ID des OWK** 5848224\_13  
4n

**Foto** in   
gegen  **Fließrichtung**

**Datum Foto:** 01.11.2010

**Firma:** Idas

**Bearbeiter:** Fechner

**Bemerkung:** Kilometer 3,4 .



**RW:** 3359678

**HW:** 5772806

**Bezeichnung Foto:** 5848224\_1340\_03500\_03600\_01.jp  
n

**Abschnitt:** 5848224\_03500\_03600

**ID des OWK** 5848224\_13  
4n

**Foto** in   
gegen  **Fließrichtung**

**Datum Foto:** 01.11.2010

**Firma:** Idas

**Bearbeiter:** Fechner

**Bemerkung:** Kilometer 3,5 .



**RW:** 3359654

**HW:** 5772707

**Bezeichnung Foto:** 5848224\_1340\_03600\_03700\_01.jp  
n

**Abschnitt:** 5848224\_03600\_03700

**ID des OWK** 5848224\_13  
4n

**Foto** in   
gegen  **Fließrichtung**

**Datum Foto:** 01.11.2010

**Firma:** Idas

**Bearbeiter:** Fechner

**Bemerkung:** Kilometer 3,6 .



**RW:** 3359629

**HW:** 5772613

**Bezeichnung Foto:** 5848224\_1340\_03600\_03700\_02.jp  
n

**Abschnitt:** 5848224\_03600\_03700

**ID des OWK** 5848224\_13  
4n

**Foto** in   
gegen  **Fließrichtung**

**Datum Foto:** 01.11.2010

**Firma:** Idas

**Bearbeiter:** Fechner

**Bemerkung:** Bauwerk B7, Durchlass/Überfahrt.



**RW:** 3359622

**HW:** 5772579

**Bezeichnung Foto:** 5848224\_1340\_03700\_03800\_01.jp  
n

**Abschnitt:** 5848224\_03700\_03800

**ID des OWK** 5848224\_13  
4n

**Foto** in   
gegen  **Fließrichtung**

**Datum Foto:** 01.11.2010

**Firma:** Idas

**Bearbeiter:** Fechner

**Bemerkung:** Kilometer 3,7 .



**RW:** 3359604

**HW:** 5772513

**Bezeichnung Foto:** 5848224\_1340\_03800\_03900\_01.jp  
n

**Abschnitt:** 5848224\_03800\_03900

**ID des OWK** 5848224\_13  
4n

**Foto** in   
gegen  **Fließrichtung**

**Datum Foto:** 01.11.2010

**Firma:** Idas

**Bearbeiter:** Fechner

**Bemerkung:** Kilometer 3,8.



**RW:** 3359585

**HW:** 5772414

**Bezeichnung Foto:** 5848224\_1340\_03800\_03900\_02.jp  
n

**Abschnitt:** 5848224\_03800\_03900

**ID des OWK** 5848224\_13  
4n

**Foto** in   
gegen  **Fließrichtung**

**Datum Foto:** 14.07.2010

**Firma:** Idas

**Bearbeiter:** Fechner

**Bemerkung:** Kilometer 3,8.



**RW:** 3359553

**HW:** 5772349

**Bezeichnung Foto:** 5848224\_1340\_03900\_04000\_01.jp  
n

**Abschnitt:** 5848224\_03900\_04000

**ID des OWK** 5848224\_13  
4n

**Foto** in   
gegen  **Fließrichtung**

**Datum Foto:** 01.11.2010

**Firma:** Idas

**Bearbeiter:** Fechner

**Bemerkung:** Kilometer 3,1.



**RW:** 3359551

**HW:** 5772320



**Bezeichnung Foto:** 5848224\_1340\_04000\_04100\_01.jp

**Abschnitt:** 5848224\_04000\_04100

**ID des OWK** 5848224\_13  
40

**Foto** in   
gegen  **Fließrichtung**

**Datum Foto:** 01.11.2010

**Firma:** Idas

**Bearbeiter:** Fechner

**Bemerkung:** Kilometer 4.



**RW:** 3359519

**HW:** 5772230

**Bezeichnung Foto:** 5848224\_1340\_04100\_04200\_01.jp

**Abschnitt:** 5848224\_04100\_04200

**ID des OWK** 5848224\_13  
40

**Foto** in   
gegen  **Fließrichtung**

**Datum Foto:** 01.11.2010

**Firma:** Idas

**Bearbeiter:** Fechner

**Bemerkung:** Kilometer 4,1 .



**RW:** 3359491

**HW:** 5772134

**Bezeichnung Foto:** 5848224\_1340\_04200\_04300\_01.jp

**Abschnitt:** 5848224\_04200\_04300

**ID des OWK** 5848224\_13  
40

**Foto** in   
gegen  **Fließrichtung**

**Datum Foto:** 01.11.2010

**Firma:** Idas

**Bearbeiter:** Fechner

**Bemerkung:** Kilometer 4,2 .



**RW:** 3359456

**HW:** 5772038

**Bezeichnung Foto:** 5848224\_1340\_04300\_04400\_01.jp  
n

**Abschnitt:** 5848224\_04300\_04400

**ID des OWK** 5848224\_13  
4n

**Foto** in   
gegen  **Fließrichtung**

**Datum Foto:** 01.11.2010

**Firma:** Idas

**Bearbeiter:** Fechner

**Bemerkung:** Kilometer 4,3 .



**RW:** 3359430

**HW:** 5771944

**Bezeichnung Foto:** 5848224\_1340\_04400\_04500\_01.jp  
n

**Abschnitt:** 5848224\_04400\_04500

**ID des OWK** 5848224\_13  
4n

**Foto** in   
gegen  **Fließrichtung**

**Datum Foto:** 14.07.2010

**Firma:** Idas

**Bearbeiter:** Fechner

**Bemerkung:** Bauwerk B8, Durchlass/ Überfahrt  
mit Stau.



**RW:** 3359393

**HW:** 5771852

**Bezeichnung Foto:** 5848224\_1340\_04400\_04500\_02.jp  
n

**Abschnitt:** 5848224\_04400\_04500

**ID des OWK** 5848224\_13  
4n

**Foto** in   
gegen  **Fließrichtung**

**Datum Foto:** 01.11.2010

**Firma:** Idas

**Bearbeiter:** Fechner

**Bemerkung:** Kilometer 4,4 .



**RW:** 3359384

**HW:** 5771832

**Bezeichnung Foto:** 5848224\_1340\_04500\_04600\_01.jp  
n

**Abschnitt:** 5848224\_04500\_04600

**ID des OWK** 5848224\_13  
4n

**Foto** in   
gegen  **Fließrichtung**

**Datum Foto:** 01.11.2010

**Firma:** Idas

**Bearbeiter:** Fechner

**Bemerkung:** Kilometer 4,5 .



**RW:** 3359359

**HW:** 5771755

**Bezeichnung Foto:** 5848224\_1340\_04600\_04700\_01.jp  
n

**Abschnitt:** 5848224\_04600\_04700

**ID des OWK** 5848224\_13  
4n

**Foto** in   
gegen  **Fließrichtung**

**Datum Foto:** 01.11.2010

**Firma:** Idas

**Bearbeiter:** Fechner

**Bemerkung:** Kilometer 4,6.



**RW:** 3359329

**HW:** 5771647

**Bezeichnung Foto:** 5848224\_1340\_04600\_04700\_02.jp  
n

**Abschnitt:** 5848224\_04600\_04700

**ID des OWK** 5848224\_13  
4n

**Foto** in   
gegen  **Fließrichtung**

**Datum Foto:** 01.11.2010

**Firma:** Idas

**Bearbeiter:** Fechner

**Bemerkung:** Kilometer 4,6.



**RW:** 3359335

**HW:** 5771620

**Bezeichnung Foto:** 5848224\_1340\_04700\_04800\_01.jp  
n

**Abschnitt:** 5848224\_04700\_04800

**ID des OWK** 5848224\_13  
4n

**Foto** in   
gegen  **Fließrichtung**

**Datum Foto:** 01.11.2010

**Firma:** Idas

**Bearbeiter:** Fechner

**Bemerkung:** Kilometer 4,7 .



**RW:** 3359353

**HW:** 5771559

**Bezeichnung Foto:** 5848224\_1340\_04800\_04900\_01.jp  
n

**Abschnitt:** 5848224\_04800\_04900

**ID des OWK** 5848224\_13  
4n

**Foto** in   
gegen  **Fließrichtung**

**Datum Foto:** 01.11.2010

**Firma:** Idas

**Bearbeiter:** Fechner

**Bemerkung:** Kilometer 4,8.



**RW:** 3359383

**HW:** 5771464

**Bezeichnung Foto:** 5848224\_1340\_04800\_04900\_02.jp  
n

**Abschnitt:** 5848224\_04800\_04900

**ID des OWK** 5848224\_13  
4n

**Foto** in   
gegen  **Fließrichtung**

**Datum Foto:** 14.07.2010

**Firma:** Idas

**Bearbeiter:** Fechner

**Bemerkung:** Bauwerk B9, Holzbrücke.



**RW:** 3359390

**HW:** 5771442

**Bezeichnung Foto:** 5848224\_1340\_04900\_05000\_01.jp

**Abschnitt:** 5848224\_04900\_05000

**ID des OWK** 5848224\_13  
40

**Foto**  *in*  
*gegen*  **Fließrichtung**

**Datum Foto:** 01.11.2010

**Firma:** Idas

**Bearbeiter:** Fechner

**Bemerkung:** Kilometer 4,1.



**RW:** 3359423

**HW:** 5771373

**Bezeichnung Foto:** 5848224\_1340\_04900\_05000\_02.jp

**Abschnitt:** 5848224\_04900\_05000

**ID des OWK** 5848224\_13  
40

**Foto**  *in*  
*gegen*  **Fließrichtung**

**Datum Foto:** 14.07.2010

**Firma:** Idas

**Bearbeiter:** Fechner

**Bemerkung:** Bauwerk B10, Straßenbrücke.



**RW:** 3359428

**HW:** 5771360

**Bezeichnung Foto:** 5848224\_1340\_04900\_05000\_03.jp

**Abschnitt:** 5848224\_04900\_05000

**ID des OWK** 5848224\_13  
40

**Foto**  *in*  
*gegen*  **Fließrichtung**

**Datum Foto:** 14.07.2010

**Firma:** Idas

**Bearbeiter:** Fechner

**Bemerkung:** Bauwerk B11, Durchlass/ Überfahrt  
mit Stau.



**RW:** 3359432

**HW:** 5771321

**Bezeichnung Foto:** 5848224\_1340\_04900\_05000\_04.jp  
n

**Abschnitt:** 5848224\_04900\_05000

**ID des OWK** 5848224\_13  
4n

**Foto** in   
gegen  **Fließrichtung**

**Datum Foto:** 14.07.2010

**Firma:** Idas

**Bearbeiter:** Fechner

**Bemerkung:** Kilometer 4,980.



**RW:** 3359429

**HW:** 5771303

**Bezeichnung Foto:** 5848224\_1340\_05000\_05100\_01.jp  
n

**Abschnitt:** 5848224\_05000\_05100

**ID des OWK** 5848224\_13  
4n

**Foto** in   
gegen  **Fließrichtung**

**Datum Foto:** 01.11.2010

**Firma:** Idas

**Bearbeiter:** Fechner

**Bemerkung:** Kilometer 5.



**RW:** 3359429

**HW:** 5771303

**Bezeichnung Foto:** 5848224\_1340\_05100\_05200\_01.jp  
n

**Abschnitt:** 5848224\_05100\_05200

**ID des OWK** 5848224\_13  
4n

**Foto** in   
gegen  **Fließrichtung**

**Datum Foto:** 01.11.2010

**Firma:** Idas

**Bearbeiter:** Fechner

**Bemerkung:** Kilometer 5,1.



**RW:** 3359420

**HW:** 5771175

**Bezeichnung Foto:** 5848224\_1340\_05200\_05300\_01.jp  
n

**Abschnitt:** 5848224\_05200\_05300

**ID des OWK** 5848224\_13  
4n

**Foto** in   
gegen  **Fließrichtung**

**Datum Foto:** 01.11.2010

**Firma:** Idas

**Bearbeiter:** Fechner

**Bemerkung:** Kilometer 5,2.



**RW:** 3359417

**HW:** 5771077

**Bezeichnung Foto:** 5848224\_1340\_05200\_05300\_02.jp  
n

**Abschnitt:** 5848224\_05200\_05300

**ID des OWK** 5848224\_13  
4n

**Foto** in   
gegen  **Fließrichtung**

**Datum Foto:** 14.07.2010

**Firma:** Idas

**Bearbeiter:** Fechner

**Bemerkung:** Bauwerk B 12, Durchlass/ Überfahrt  
mit Stau.



**RW:** 3359425

**HW:** 5771054

**Bezeichnung Foto:** 5848224\_1340\_05300\_05400\_01.jp  
n

**Abschnitt:** 5848224\_05300\_05400

**ID des OWK** 5848224\_13  
4n

**Foto** in   
gegen  **Fließrichtung**

**Datum Foto:** 01.11.2010

**Firma:** Idas

**Bearbeiter:** Fechner

**Bemerkung:** Kilometer 5,4.



**RW:** 3359461

**HW:** 5770980

**Bezeichnung Foto:** 5848224\_1340\_05300\_05400\_02.jp  
n

**Abschnitt:** 5848224\_05300\_05400

**ID des OWK** 5848224\_13  
4n

**Foto** in   
gegen  **Fließrichtung**

**Datum Foto:** 14.07.2010

**Firma:** Idas

**Bearbeiter:** Fechner

**Bemerkung:** Kilometer 5,3.



**RW:** 3359490

**HW:** 5770931

**Bezeichnung Foto:** 5848224\_1340\_05400\_05500\_01.jp  
n

**Abschnitt:** 5848224\_05400\_05500

**ID des OWK** 5848224\_13  
4n

**Foto** in   
gegen  **Fließrichtung**

**Datum Foto:** 01.11.2010

**Firma:** Idas

**Bearbeiter:** Fechner

**Bemerkung:** Kilometer 5,4.



**RW:** 3359513

**HW:** 5770894

**Bezeichnung Foto:** 5848224\_1340\_05500\_05600\_01.jp  
n

**Abschnitt:** 5848224\_05500\_05600

**ID des OWK** 5848224\_13  
4n

**Foto** in   
gegen  **Fließrichtung**

**Datum Foto:** 01.11.2010

**Firma:** Idas

**Bearbeiter:** Fechner

**Bemerkung:** Kilometer 5,5.



**RW:** 3359558

**HW:** 5770810



**Bezeichnung Foto:** 5848224\_1340\_05500\_05600\_02.jp  
n

**Abschnitt:** 5848224\_05500\_05600

**ID des OWK** 5848224\_13  
4n

**Foto** in   
gegen  **Fließrichtung**

**Datum Foto:** 01.11.2010

**Firma:** Idas

**Bearbeiter:** Fechner

**Bemerkung:** Bauwerk B13, Durchlass/Überfahrt.



**RW:** 3359570

**HW:** 5770787

**Bezeichnung Foto:** 5848224\_1340\_05600\_05700\_01.jp  
n

**Abschnitt:** 5848224\_05600\_05700

**ID des OWK** 5848224\_13  
4n

**Foto** in   
gegen  **Fließrichtung**

**Datum Foto:** 01.11.2010

**Firma:** Idas

**Bearbeiter:** Fechner

**Bemerkung:** Kilometer 5,6.



**RW:** 3359608

**HW:** 5770718

**Bezeichnung Foto:** 5848224\_1340\_05700\_05800\_01.jp  
n

**Abschnitt:** 5848224\_05700\_05800

**ID des OWK** 5848224\_13  
4n

**Foto** in   
gegen  **Fließrichtung**

**Datum Foto:** 01.11.2010

**Firma:** Idas

**Bearbeiter:** Fechner

**Bemerkung:** Kilometer 5,7.



**RW:** 3359670

**HW:** 5770636

**Bezeichnung Foto:** 5848224\_1340\_05800\_05900\_01.jp

**Abschnitt:** 5848224\_05800\_05900

**ID des OWK** 5848224\_13  
40

**Foto** in   
gegen  **Fließrichtung**

**Datum Foto:** 01.11.2010

**Firma:** Idas

**Bearbeiter:** Fechner

**Bemerkung:** Kilometer 5,8.



**RW:** 3359766

**HW:** 5770602

**Bezeichnung Foto:** 5848224\_1340\_05800\_05900\_02.jp

**Abschnitt:** 5848224\_05800\_05900

**ID des OWK** 5848224\_13  
40

**Foto** in   
gegen  **Fließrichtung**

**Datum Foto:** 14.07.2010

**Firma:** Idas

**Bearbeiter:** Fechner

**Bemerkung:** Bauwerk B 14, Durchlass/ Überfahrt  
mit Stau.



**RW:** 3359796

**HW:** 5770607

**Bezeichnung Foto:** 5848224\_1340\_05900\_06000\_01.jp

**Abschnitt:** 5848224\_05900\_06000

**ID des OWK** 5848224\_13  
40

**Foto** in   
gegen  **Fließrichtung**

**Datum Foto:** 01.11.2010

**Firma:** Idas

**Bearbeiter:** Fechner

**Bemerkung:** Kilometer 5,1.



**RW:** 3359858

**HW:** 5770571

**Bezeichnung Foto:** 5848224\_1340\_05900\_06000\_02.jp  
n

**Abschnitt:** 5848224\_05900\_06000

**ID des OWK** 5848224\_13  
4n

**Foto** in  **Fließrichtung**  
gegen

**Datum Foto:** 14.07.2010

**Firma:** Idas

**Bearbeiter:** Fechner

**Bemerkung:** Bauwerk B 15, Durchlass/ Überfahrt  
mit Stau.



**RW:** 3359934

**HW:** 5770559

**Bezeichnung Foto:** 5848224\_1340\_06000\_06100\_01.jp  
n

**Abschnitt:** 5848224\_06000\_06100

**ID des OWK** 5848224\_13  
4n

**Foto** in  **Fließrichtung**  
gegen

**Datum Foto:** 01.11.2010

**Firma:** Idas

**Bearbeiter:** Fechner

**Bemerkung:** Kilometer 6.



**RW:** 3359952

**HW:** 5770538

**Bezeichnung Foto:** 5848224\_1340\_06100\_06200\_01.jp  
n

**Abschnitt:** 5848224\_06100\_06200

**ID des OWK** 5848224\_13  
4n

**Foto** in  **Fließrichtung**  
gegen

**Datum Foto:** 01.11.2010

**Firma:** Idas

**Bearbeiter:** Fechner

**Bemerkung:** Kilometer 6,1.



**RW:** 3360044

**HW:** 5770505

**Bezeichnung Foto:** 5848224\_1340\_06100\_06200\_02.jp  
n

**Abschnitt:** 5848224\_06100\_06200

**ID des OWK** 5848224\_13  
4n

**Foto** *in*  *gegen*  **Fließrichtung**

**Datum Foto:** 14.07.2010

**Firma:** Idas

**Bearbeiter:** Fechner

**Bemerkung:** Bauwerk B 16, Durchlass/ Überfahrt mit Stau.



**RW:** 3360165

**HW:** 5770475

**Bezeichnung Foto:** 5848224\_1340\_06200\_06300\_01.jp  
n

**Abschnitt:** 5848224\_06200\_06300

**ID des OWK** 5848224\_13  
4n

**Foto** *in*  *gegen*  **Fließrichtung**

**Datum Foto:** 01.11.2010

**Firma:** Idas

**Bearbeiter:** Fechner

**Bemerkung:** Kilometer 6,2.



**RW:** 3360137

**HW:** 5770468