

Bezeichnung Foto: 5848_152_40900_41000_02.jpg

Abschnitt: 5848_40900_41000

ID des OWK: 5848_152

Foto in
 gegen **Fließrichtung**

Datum Foto: 05.07.2010

Firma: Idas

Bearbeiter: Fechner

Bemerkung: Kilometer 40,9



RW: 3354437

HW: 5774418

Bezeichnung Foto: 5848_152_41000_41100_01.jpg

Abschnitt: 5848_41000_41100

ID des OWK: 5848_152

Foto in
 gegen **Fließrichtung**

Datum Foto: 05.07.2010

Firma: Idas

Bearbeiter: Fechner

Bemerkung: Kilometer 41



RW: 3354453

HW: 5774376

Bezeichnung Foto: 5848_152_41000_41100_02.jpg

Abschnitt: 5848_41000_41100

ID des OWK: 5848_152

Foto in
 gegen **Fließrichtung**

Datum Foto: 05.07.2010

Firma: Idas

Bearbeiter: Fechner

Bemerkung: Bauwerk B27, Brücke, Zufahrt für Schule



RW: 3354496

HW: 5774314

Bezeichnung Foto: 5848_152_41100_41200_01.jpg

Abschnitt: 5848_41100_41200

ID des OWK 5848_152

Foto *in*
gegen **Fließrichtung**

Datum Foto: 05.07.2010

Firma: Idas

Bearbeiter: Fechner

Bemerkung: Bauwerk B28, Kaskadenwehr der Zindelmühle Treuenbrietzen



RW: 3354526

HW: 5774276

Bezeichnung Foto: 5848_152_41100_41200_02.jpg

Abschnitt: 5848_41100_41200

ID des OWK 5848_152

Foto *in*
gegen **Fließrichtung**

Datum Foto: 05.07.2010

Firma: Idas

Bearbeiter: Fechner

Bemerkung: Bauwerk B29, Straßenbrücke mit beidseitigen Fuß- und Radwegen



RW: 3354536

HW: 5774255

Bezeichnung Foto: 5848_152_41100_41200_03.jpg

Abschnitt: 5848_41100_41200

ID des OWK 5848_152

Foto *in*
gegen **Fließrichtung**

Datum Foto: 05.07.2010

Firma: Idas

Bearbeiter: Fechner

Bemerkung: Kilometer 41,1.



RW: 3354563

HW: 5774243

Bezeichnung Foto: 5848_152_41100_41200_04.jpg

Abschnitt: 5848_41100_41200

ID des OWK 5848_152

Foto *in*
gegen **Fließrichtung**

Datum Foto: 05.07.2010

Firma: Idas

Bearbeiter: Fechner

Bemerkung: Kilometer 41,1.



RW: 3354573

HW: 5774226

Bezeichnung Foto: 5848_152_41200_41300_01.jpg

Abschnitt: 5848_41200_41300

ID des OWK 5848_152

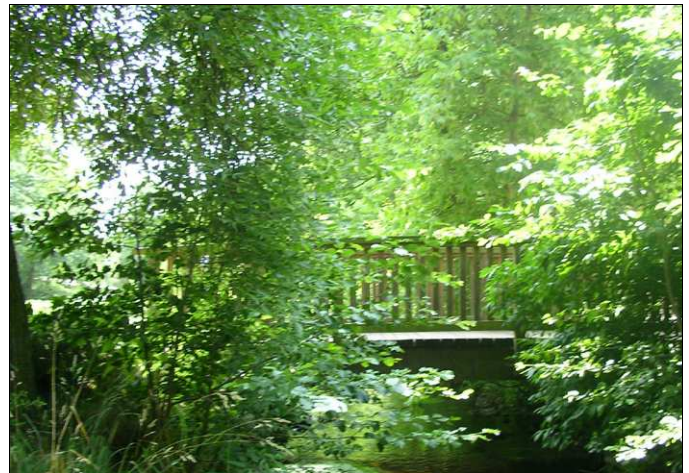
Foto *in*
gegen **Fließrichtung**

Datum Foto: 05.07.2010

Firma: Idas

Bearbeiter: Fechner

Bemerkung: Bauwerk B30, Brücke,
Gehwegbrücke / Überweg zum
Gymnasium



RW: 3354585

HW: 5774176

Bezeichnung Foto: 5848_152_41200_41300_02.jpg

Abschnitt: 5848_41200_41300

ID des OWK 5848_152

Foto *in*
gegen **Fließrichtung**

Datum Foto: 05.07.2010

Firma: Idas

Bearbeiter: Fechner

Bemerkung: Kilometer 41,1.



RW: 3354573

HW: 5774131

Bezeichnung Foto: 5848_152_41300_41400_01.jpg

Abschnitt: 5848_41300_41400

ID des OWK 5848_152

Foto *in*
 gegen **Fließrichtung**

Datum Foto: 05.07.2010

Firma: Idas

Bearbeiter: Fechner

Bemerkung: Bauwerk B31, Brücke, Geh- und Radwegbrücke für Paukertring



RW: 3354565

HW: 5774011

Bezeichnung Foto: 5848_152_41400_41500_01.jpg

Abschnitt: 5848_41400_41500

ID des OWK 5848_152

Foto *in*
 gegen **Fließrichtung**

Datum Foto: 05.07.2010

Firma: Idas

Bearbeiter: Fechner

Bemerkung: Kilometer 41,4.



RW: 3354565

HW: 5774011

Bezeichnung Foto: 5848_152_41500_41600_01.jpg

Abschnitt: 5848_41500_41600

ID des OWK 5848_152

Foto *in*
 gegen **Fließrichtung**

Datum Foto: 09.07.2010

Firma: Idas

Bearbeiter: Fechner

Bemerkung: Bauwerk B32, Brücke, Öffentliche Geh- und Radwegbrücke im Park



RW: 3354491

HW: 5773850

Bezeichnung Foto: 5848_152_41800_41900_01.jpg

Abschnitt: 5848_41800_41900

ID des OWK 5848_152

Foto *in*
gegen **Fließrichtung**

Datum Foto: 06.07.2010

Firma: Idas

Bearbeiter: Fechner

Bemerkung: Bauwerk B33, Brücke, Zufahrt zur Gärtnerei



RW: 3354281

HW: 5773708

Bezeichnung Foto: 5848_152_41800_41900_02.jpg

Abschnitt: 5848_41800_41900

ID des OWK 5848_152

Foto *in*
gegen **Fließrichtung**

Datum Foto: 06.07.2010

Firma: Idas

Bearbeiter: Fechner

Bemerkung: Kilometer 41,8.



RW: 3354258

HW: 5773694

Bezeichnung Foto: 5848_152_41800_41900_03.jpg

Abschnitt: 5848_41800_41900

ID des OWK 5848_152

Foto *in*
gegen **Fließrichtung**

Datum Foto: 06.07.2010

Firma: Idas

Bearbeiter: Fechner

Bemerkung: Bauwerk B34, Straßenbrücke für Bäckerstraße



RW: 3354242

HW: 5773685

Bezeichnung Foto: 5848_152_41900_42000_01.jpg

Abschnitt: 5848_41900_42000

ID des OWK 5848_152

Foto *in*
 gegen **Fließrichtung**

Datum Foto: 06.07.2010

Firma: Idas

Bearbeiter: Fechner

Bemerkung: Bauwerk B35, Gehweg-Brücke zum Ehrenhain



RW: 3354216

HW: 5773668

Bezeichnung Foto: 5848_152_42000_42100_01.jpg

Abschnitt: 5848_42000_42100

ID des OWK 5848_152

Foto *in*
 gegen **Fließrichtung**

Datum Foto: 06.07.2010

Firma: Idas

Bearbeiter: Fechner

Bemerkung: Bauwerk B36, Geh- und Radwegbrücke im Park



RW: 3354098

HW: 5773611

Bezeichnung Foto: 5848_152_42100_42200_01.jpg

Abschnitt: 5848_42100_42200

ID des OWK 5848_152

Foto *in*
 gegen **Fließrichtung**

Datum Foto: 06.07.2010

Firma: Idas

Bearbeiter: Fechner

Bemerkung: Bauwerk B37, Geh- und Radwegbrücke im Park



RW: 3354026

HW: 5773603

Bezeichnung Foto: 5848_152_42100_42200_02.jpg

Abschnitt: 5848_42100_42200

ID des OWK 5848_152

Foto *in*
gegen **Fließrichtung**

Datum Foto: 02.07.2010

Firma: Idas

Bearbeiter: Fechner

Bemerkung: Bauwerk B38, Brücke Parkstraße



RW: 3353951

HW: 5773603

Bezeichnung Foto: 5848_152_42200_42300_01.jpg

Abschnitt: 5848_42200_42300

ID des OWK 5848_152

Foto *in*
gegen **Fließrichtung**

Datum Foto: 02.07.2010

Firma: Idas

Bearbeiter: Fechner

Bemerkung: Kilometer 42,200



RW: 3353926

HW: 5773586

Bezeichnung Foto: 5848_152_42200_42300_02.jpg

Abschnitt: 5848_42200_42300

ID des OWK 5848_152

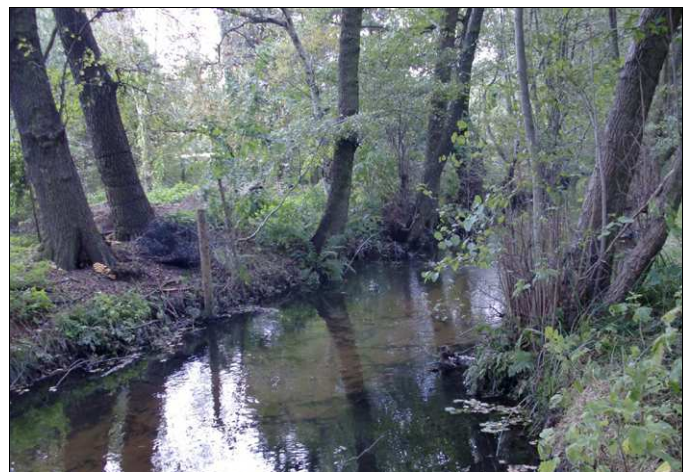
Foto *in*
gegen **Fließrichtung**

Datum Foto: 05.10.2010

Firma: Idas

Bearbeiter: Fechner

Bemerkung: Kilometer 42,2



RW: 3353888

HW: 5773528

Bezeichnung Foto: 5848_152_42300_42400_01.jpg

Abschnitt: 5848_42300_42400

ID des OWK 5848_152

Foto *in*
gegen **Fließrichtung**

Datum Foto: 02.07.2010

Firma: Idas

Bearbeiter: Fechner

Bemerkung: Bauwerk B39, Brücke
Umgehungsstraße (Bundesstraße B
102)



RW: 3353859

HW: 5773448

Bezeichnung Foto: 5848_152_42400_42500_01.jpg

Abschnitt: 5848_42400_42500

ID des OWK 5848_152

Foto *in*
gegen **Fließrichtung**

Datum Foto: 02.07.2010

Firma: Idas

Bearbeiter: Fechner

Bemerkung: Bauwerk B40, Bahnbrücke



RW: 3353820

HW: 5773394

Bezeichnung Foto: 5848_152_42400_42500_02.jpg

Abschnitt: 5848_42400_42500

ID des OWK 5848_152

Foto *in*
gegen **Fließrichtung**

Datum Foto: 02.07.2010

Firma: Idas

Bearbeiter: Fechner

Bemerkung: Kilometer 42,400



RW: 3353823

HW: 5773371

Bezeichnung Foto: 5848_152_42500_42600_01.jpg

Abschnitt: 5848_42500_42600

ID des OWK 5848_152

Foto *in*
gegen **Fließrichtung**

Datum Foto: 23.04.2010

Firma: Idas

Bearbeiter: Fechner

Bemerkung: Kilometer 42,500



RW: 3353825

HW: 5773337

Bezeichnung Foto: 5848_152_42500_42600_02.jpg

Abschnitt: 5848_42500_42600

ID des OWK 5848_152

Foto *in*
gegen **Fließrichtung**

Datum Foto: 23.04.2010

Firma: Idas

Bearbeiter: Fechner

Bemerkung: Bauwerk B41, Brücke bei Steinmühle



RW: 3353857

HW: 5773304

Bezeichnung Foto: 5848_152_42500_42600_03.jpg

Abschnitt: 5848_42500_42600

ID des OWK 5848_152

Foto *in*
gegen **Fließrichtung**

Datum Foto: 23.04.2010

Firma: Idas

Bearbeiter: Fechner

Bemerkung: (Steg) und Uferverbauung



RW: 3353877

HW: 5773295

Bezeichnung Foto: 5848_152_42500_42600_04.jpg

Abschnitt: 5848_42500_42600

ID des OWK 5848_152

Foto in
gegen **Fließrichtung**

Datum Foto: 23.04.2010

Firma: Idas

Bearbeiter: Fechner

Bemerkung: Uferverbauung



RW: 3353864

HW: 5773277

Bezeichnung Foto: 5848_152_42600_42700_01.jpg

Abschnitt: 5848_42600_42700

ID des OWK 5848_152

Foto in
gegen **Fließrichtung**

Datum Foto: 23.04.2010

Firma: Idas

Bearbeiter: Fechner

Bemerkung: Gesamte Wasser wird über Fischteiche geleitet



RW: 3353864

HW: 5773277

Bezeichnung Foto: 5848_152_42600_42700_02.jpg

Abschnitt: 5848_42600_42700

ID des OWK 5848_152

Foto in
gegen **Fließrichtung**

Datum Foto: 23.04.2010

Firma: Idas

Bearbeiter: Fechner

Bemerkung: Bauwerk B42, Wehr Steinmühle, Abfluss zu Fischteichen



RW: 3353857

HW: 5773242

Bezeichnung Foto: 5848_152_42600_42700_03.jpg

Abschnitt: 5848_42600_42700

ID des OWK 5848_152

Foto *in*
gegen **Fließrichtung**

Datum Foto: 23.04.2010

Firma: Idas

Bearbeiter: Fechner

Bemerkung: Kilometer 42,600. Gewässer in Dammlage.



RW: 3353852

HW: 5773238

Bezeichnung Foto: 5848_152_42600_42700_04.jpg

Abschnitt: 5848_42600_42700

ID des OWK 5848_152

Foto *in*
gegen **Fließrichtung**

Datum Foto: 23.04.2010

Firma: Idas

Bearbeiter: Fechner

Bemerkung: Ablauf zu aufgelassenen Teichen. Gewässer in Dammlage.



RW: 3353858

HW: 5773177

Bezeichnung Foto: 5848_152_42700_42800_01.jpg

Abschnitt: 5848_42700_42800

ID des OWK 5848_152

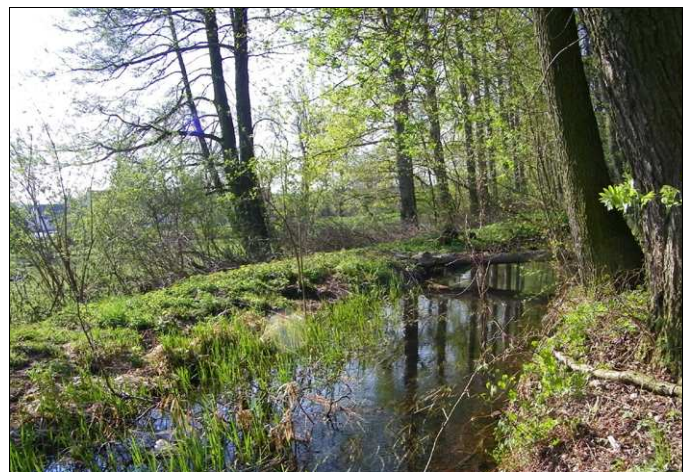
Foto *in*
gegen **Fließrichtung**

Datum Foto: 23.04.2010

Firma: Idas

Bearbeiter: Fechner

Bemerkung: Kilometer 42,700. Gewässer in Dammlage.



RW: 3353854

HW: 5773157

Bezeichnung Foto: 5848_152_42800_42900_01.jpg

Abschnitt: 5848_42800_42900

ID des OWK 5848_152

Foto *in* *gegen* **Fließrichtung**

Datum Foto: 23.04.2010

Firma: Idas

Bearbeiter: Fechner

Bemerkung: Kilometer 42,800. Gewässer in Dammlage.



RW: 3353835

HW: 5773062

Bezeichnung Foto: 5848_152_42900_43000_01.jpg

Abschnitt: 5848_42900_43000

ID des OWK 5848_152

Foto *in* *gegen* **Fließrichtung**

Datum Foto: 23.04.2010

Firma: Idas

Bearbeiter: Fechner

Bemerkung: Kilometer 42,900. Gewässer in Dammlage.



RW: 3353811

HW: 5772969

Bezeichnung Foto: 5848_152_43000_43100_01.jpg

Abschnitt: 5848_43000_43100

ID des OWK 5848_152

Foto *in* *gegen* **Fließrichtung**

Datum Foto: 23.04.2010

Firma: Idas

Bearbeiter: Fechner

Bemerkung: Steg. Gewässer in Dammlage.



RW: 3353767

HW: 5772884

Bezeichnung Foto: 5848_152_43000_43100_02.jpg

Abschnitt: 5848_43000_43100

ID des OWK 5848_152

Foto *in*
gegen **Fließrichtung**

Datum Foto: 23.04.2010

Firma: Idas

Bearbeiter: Fechner

Bemerkung: Kilometer 43,000. Gewässer in Dammlage.



RW: 3353774

HW: 5772866

Bezeichnung Foto: 5848_152_43100_43200_01.jpg

Abschnitt: 5848_43100_43200

ID des OWK 5848_152

Foto *in*
gegen **Fließrichtung**

Datum Foto: 23.04.2010

Firma: Idas

Bearbeiter: Fechner

Bemerkung: Kilometer 43,100. Gewässer in Dammlage.



RW: 3353684

HW: 5772812

Bezeichnung Foto: 5848_152_43100_43200_02.jpg

Abschnitt: 5848_43100_43200

ID des OWK 5848_152

Foto *in*
gegen **Fließrichtung**

Datum Foto: 23.04.2010

Firma: Idas

Bearbeiter: Fechner

Bemerkung: Wehr zum Nebenlauf, keine Bauwerksnummer



RW: 3353677

HW: 5772817

Bezeichnung Foto: 5848_152_43200_43300_01.jpg

Abschnitt: 5848_43200_43300

ID des OWK 5848_152

Foto *in*
gegen **Fließrichtung**

Datum Foto: 15.10.2010

Firma: Idas

Bearbeiter: Fechner

Bemerkung: Kilometer 43,2



RW: 3353649

HW: 5772721

Bezeichnung Foto: 5848_152_43300_43400_01.jpg

Abschnitt: 5848_43300_43400

ID des OWK 5848_152

Foto *in*
gegen **Fließrichtung**

Datum Foto: 15.10.2010

Firma: Idas

Bearbeiter: Fechner

Bemerkung: Kilometer 43,3



RW: 3353595

HW: 5772641

Bezeichnung Foto: 5848_152_43400_43500_01.jpg

Abschnitt: 5848_43400_43500

ID des OWK 5848_152

Foto *in*
gegen **Fließrichtung**

Datum Foto: 15.10.2010

Firma: Idas

Bearbeiter: Fechner

Bemerkung: Kilometer 43,4



RW: 3353566

HW: 5772547

Bezeichnung Foto: 5848_152_43500_43600_01.jpg

Abschnitt: 5848_43500_43600

ID des OWK 5848_152

Foto *in* *gegen* **Fließrichtung**

Datum Foto: 15.10.2010

Firma: Idas

Bearbeiter: Fechner

Bemerkung: Kilometer 43,5



RW: 3353564

HW: 5772446

Bezeichnung Foto: 5848_152_43600_43700_01.jpg

Abschnitt: 5848_43600_43700

ID des OWK 5848_152

Foto *in* *gegen* **Fließrichtung**

Datum Foto: 15.10.2010

Firma: Idas

Bearbeiter: Fechner

Bemerkung: Kilometer 43,6



RW: 3353563

HW: 5772344

Bezeichnung Foto: 5848_152_43700_43800_01.jpg

Abschnitt: 5848_43700_43800

ID des OWK 5848_152

Foto *in* *gegen* **Fließrichtung**

Datum Foto: 15.10.2010

Firma: Idas

Bearbeiter: Fechner

Bemerkung: Kilometer 43,7



RW: 3353559

HW: 5772247

Bezeichnung Foto: 5848_152_43800_43900_01.jpg

Abschnitt: 5848_43800_43900

ID des OWK 5848_152

Foto *in* *gegen* **Fließrichtung**

Datum Foto: 15.10.2010

Firma: Idas

Bearbeiter: Fechner

Bemerkung: Kilometer 43,8



RW: 3353556

HW: 5772145

Bezeichnung Foto: 5848_152_43900_44000_01.jpg

Abschnitt: 5848_43900_44000

ID des OWK 5848_152

Foto *in* *gegen* **Fließrichtung**

Datum Foto: 15.10.2010

Firma: Idas

Bearbeiter: Fechner

Bemerkung: Kilometer 43,9



RW: 3353555

HW: 5772044

Bezeichnung Foto: 5848_152_44000_44100_01.jpg

Abschnitt: 5848_44000_44100

ID des OWK 5848_152

Foto *in* *gegen* **Fließrichtung**

Datum Foto: 15.10.2010

Firma: Idas

Bearbeiter: Fechner

Bemerkung: Kilometer 44,0



RW: 3353553

HW: 5771946

Bezeichnung Foto: 5848_152_44100_44200_01.jpg

Abschnitt: 5848_44100_44200

ID des OWK 5848_152

Foto *in*
gegen **Fließrichtung**

Datum Foto: 15.10.2010

Firma: Idas

Bearbeiter: Fechner

Bemerkung: Kilometer 44,1



RW: 3353553

HW: 5771845

Bezeichnung Foto: 5848_152_44200_44300_01.jpg

Abschnitt: 5848_44200_44300

ID des OWK 5848_152

Foto *in*
gegen **Fließrichtung**

Datum Foto: 15.10.2010

Firma: Idas

Bearbeiter: Fechner

Bemerkung: Kilometer 44,2



RW: 3353554

HW: 5771743

Bezeichnung Foto: 5848_152_44200_44300_02.jpg

Abschnitt: 5848_44200_44300

ID des OWK 5848_152

Foto *in*
gegen **Fließrichtung**

Datum Foto: 15.10.2010

Firma: Idas

Bearbeiter: Fechner

Bemerkung: Steg



RW: 3353560

HW: 5771711

Bezeichnung Foto: 5848_152_44300_44400_01.jpg

Abschnitt: 5848_44300_44400

ID des OWK 5848_152

Foto *in*
gegen **Fließrichtung**

Datum Foto: 15.10.2010

Firma: Idas

Bearbeiter: Fechner

Bemerkung: Kilometer 44,3



RW: 3353573

HW: 5771648

Bezeichnung Foto: 5848_152_44400_44500_01.jpg

Abschnitt: 5848_44400_44500

ID des OWK 5848_152

Foto *in*
gegen **Fließrichtung**

Datum Foto: 15.10.2010

Firma: Idas

Bearbeiter: Fechner

Bemerkung: Kilometer 44,4



RW: 3353580

HW: 5771548

Bezeichnung Foto: 5848_152_44400_44500_02.jpg

Abschnitt: 5848_44400_44500

ID des OWK 5848_152

Foto *in*
gegen **Fließrichtung**

Datum Foto: 15.10.2010

Firma: Idas

Bearbeiter: Fechner

Bemerkung: Steg



RW: 3353588

HW: 5771513

Bezeichnung Foto: 5848_152_44600_44700_01.jpg

Abschnitt: 5848_44600_44700

ID des OWK 5848_152

Foto *in*
 gegen **Fließrichtung**

Datum Foto: 15.10.2010

Firma: Idas

Bearbeiter: Fechner

Bemerkung: Kilometer 44,6



RW: 3353554

HW: 5771376

Bezeichnung Foto: 5848_152_44600_44700_02.jpg

Abschnitt: 5848_44600_44700

ID des OWK 5848_152

Foto *in*
 gegen **Fließrichtung**

Datum Foto: 15.10.2010

Firma: Idas

Bearbeiter: Fechner

Bemerkung: Kilometer 44,6



RW: 3353556

HW: 5771351

Bezeichnung Foto: 5848_152_44600_44700_03.jpg

Abschnitt: 5848_44600_44700

ID des OWK 5848_152

Foto *in*
 gegen **Fließrichtung**

Datum Foto: 25.11.2010

Firma: Idas

Bearbeiter: Fechner

Bemerkung: Bauwerk B43, Brücke



RW: 3353589

HW: 5771312

Bezeichnung Foto: 5848_152_44700_44800_01.jpg

Abschnitt: 5848_44700_44800

ID des OWK 5848_152

Foto *in*
gegen **Fließrichtung**

Datum Foto: 25.11.2010

Firma: Idas

Bearbeiter: Fechner

Bemerkung: Kilometer 44,7



RW: 3353611

HW: 5771291

Bezeichnung Foto: 5848_152_44800_44900_01.jpg

Abschnitt: 5848_44800_44900

ID des OWK 5848_152

Foto *in*
gegen **Fließrichtung**

Datum Foto: 15.10.2010

Firma: Idas

Bearbeiter: Fechner

Bemerkung: Kilometer 44,8



RW: 3353657

HW: 5771213

Bezeichnung Foto: 5848_152_44900_45000_01.jpg

Abschnitt: 5848_44900_45000

ID des OWK 5848_152

Foto *in*
gegen **Fließrichtung**

Datum Foto: 15.10.2010

Firma: Idas

Bearbeiter: Fechner

Bemerkung: Kilometer 44,9



RW: 3353712

HW: 5771145

Bezeichnung Foto: 5848_152_45000_45100_01.jpg

Abschnitt: 5848_45000_45100

ID des OWK 5848_152

Foto *in*
gegen **Fließrichtung**

Datum Foto: 15.10.2010

Firma: Idas

Bearbeiter: Fechner

Bemerkung: Kilometer 45,0



RW: 3353770

HW: 5771074

Bezeichnung Foto: 5848_152_45100_45200_01.jpg

Abschnitt: 5848_45100_45200

ID des OWK 5848_152

Foto *in*
gegen **Fließrichtung**

Datum Foto: 15.10.2010

Firma: Idas

Bearbeiter: Fechner

Bemerkung: Kilometer 45,1



RW: 3353808

HW: 5770999

Bezeichnung Foto: 5848_152_45200_45300_01.jpg

Abschnitt: 5848_45200_45300

ID des OWK 5848_152

Foto *in*
gegen **Fließrichtung**

Datum Foto: 15.10.2010

Firma: Idas

Bearbeiter: Fechner

Bemerkung: Kilometer 45,2



RW: 3353904

HW: 5770974

Bezeichnung Foto: 5848_152_45300_45400_01.jpg

Abschnitt: 5848_45300_45400

ID des OWK 5848_152

Foto *in*
gegen **Fließrichtung**

Datum Foto: 15.10.2010

Firma: Idas

Bearbeiter: Fechner

Bemerkung: Kilometer 45,3



RW: 3353949

HW: 5770901

Bezeichnung Foto: 5848_152_45300_45400_02.jpg

Abschnitt: 5848_45300_45400

ID des OWK 5848_152

Foto *in*
gegen **Fließrichtung**

Datum Foto: 25.11.2010

Firma: Idas

Bearbeiter: Fechner

Bemerkung: Bauwerk B44, Steg



RW: 3353991

HW: 5770872

Bezeichnung Foto: 5848_152_45400_45500_01.jpg

Abschnitt: 5848_45400_45500

ID des OWK 5848_152

Foto *in*
gegen **Fließrichtung**

Datum Foto: 15.10.2010

Firma: Idas

Bearbeiter: Fechner

Bemerkung: Kilometer 45,4



RW: 3354036

HW: 5770854

Bezeichnung Foto: 5848_152_45500_45600_01.jpg

Abschnitt: 5848_45500_45600

ID des OWK 5848_152

Foto *in*
gegen **Fließrichtung**

Datum Foto: 15.10.2010

Firma: Idas

Bearbeiter: Fechner

Bemerkung: Kilometer 45,5



RW: 3354100

HW: 5770783

Bezeichnung Foto: 5848_152_45600_45700_01.jpg

Abschnitt: 5848_45600_45700

ID des OWK 5848_152

Foto *in*
gegen **Fließrichtung**

Datum Foto: 15.10.2010

Firma: Idas

Bearbeiter: Fechner

Bemerkung: Kilometer 45,6



RW: 3354169

HW: 5770717

Bezeichnung Foto: 5848_152_45700_45800_01.jpg

Abschnitt: 5848_45700_45800

ID des OWK 5848_152

Foto *in*
gegen **Fließrichtung**

Datum Foto: 15.10.2010

Firma: Idas

Bearbeiter: Fechner

Bemerkung: Kilometer 45,7



RW: 3354237

HW: 5770651

Bezeichnung Foto: 5848_152_45800_45900_01.jpg

Abschnitt: 5848_45800_45900

ID des OWK 5848_152

Foto in
gegen **Fließrichtung**

Datum Foto: 15.10.2010

Firma: Idas

Bearbeiter: Fechner

Bemerkung: Kilometer 45,8



RW: 3354296

HW: 5770577

Bezeichnung Foto: 5848_152_45900_46000_01.jpg

Abschnitt: 5848_45900_46000

ID des OWK 5848_152

Foto in
gegen **Fließrichtung**

Datum Foto: 15.10.2010

Firma: Idas

Bearbeiter: Fechner

Bemerkung: Kilometer 45,9



RW: 3354358

HW: 5770542

Bezeichnung Foto: 5848_152_46000_46100_01.jpg

Abschnitt: 5848_46000_46100

ID des OWK 5848_152

Foto in
gegen **Fließrichtung**

Datum Foto: 15.10.2010

Firma: Idas

Bearbeiter: Fechner

Bemerkung: Kilometer 46,0



RW: 3354365

HW: 5770478

Bezeichnung Foto: 5848_152_46100_46200_01.jpg

Abschnitt: 5848_46100_46200

ID des OWK 5848_152

Foto *in*
gegen **Fließrichtung**

Datum Foto: 15.10.2010

Firma: Idas

Bearbeiter: Fechner

Bemerkung: Kilometer 46,1



RW: 3354400

HW: 5770392

Bezeichnung Foto: 5848_152_46200_46300_01.jpg

Abschnitt: 5848_46200_46300

ID des OWK 5848_152

Foto *in*
gegen **Fließrichtung**

Datum Foto: 15.10.2010

Firma: Idas

Bearbeiter: Fechner

Bemerkung: Kilometer 46,2



RW: 3354473

HW: 5770338

Bezeichnung Foto: 5848_152_46300_46400_01.jpg

Abschnitt: 5848_46300_46400

ID des OWK 5848_152

Foto *in*
gegen **Fließrichtung**

Datum Foto: 15.10.2010

Firma: Idas

Bearbeiter: Fechner

Bemerkung: Kilometer 46,3



RW: 3354532

HW: 5770312

Bezeichnung Foto: 5848_152_46400_46500_01.jpg

Abschnitt: 5848_46400_46500

ID des OWK 5848_152

Foto *in*
gegen **Fließrichtung**

Datum Foto: 15.10.2010

Firma: Idas

Bearbeiter: Fechner

Bemerkung: Kilometer 46,4



RW: 3354599

HW: 5770274

Bezeichnung Foto: 5848_152_46500_46600_01.jpg

Abschnitt: 5848_46500_46600

ID des OWK 5848_152

Foto *in*
gegen **Fließrichtung**

Datum Foto: 15.10.2010

Firma: Idas

Bearbeiter: Fechner

Bemerkung: Kilometer 46,5



RW: 3354655

HW: 5770204

Bezeichnung Foto: 5848_152_46600_46700_01.jpg

Abschnitt: 5848_46600_46700

ID des OWK 5848_152

Foto *in*
gegen **Fließrichtung**

Datum Foto: 15.10.2010

Firma: Idas

Bearbeiter: Fechner

Bemerkung: Kilometer 46,6



RW: 3354720

HW: 5770133

Bezeichnung Foto: 5848_152_46700_46800_01.jpg

Abschnitt: 5848_46700_46800

ID des OWK 5848_152

Foto *in*
gegen **Fließrichtung**

Datum Foto: 25.11.2010

Firma: Idas

Bearbeiter: Fechner

Bemerkung: Bauwerk B45, Brücke



RW: 3354790

HW: 5770021

Bezeichnung Foto: 5848_152_46700_46800_02.jpg

Abschnitt: 5848_46700_46800

ID des OWK 5848_152

Foto *in*
gegen **Fließrichtung**

Datum Foto: 15.10.2010

Firma: Idas

Bearbeiter: Fechner

Bemerkung: Kilometer 46,7



RW: 3354816

HW: 5769997

Bezeichnung Foto: 5848_152_46800_46900_01.jpg

Abschnitt: 5848_46800_46900

ID des OWK 5848_152

Foto *in*
gegen **Fließrichtung**

Datum Foto: 15.10.2010

Firma: Idas

Bearbeiter: Fechner

Bemerkung: Kilometer 46,8



RW: 3354837

HW: 5769969

Bezeichnung Foto: 5848_152_46900_47000_01.jpg

Abschnitt: 5848_46900_47000

ID des OWK 5848_152

Foto *in*
gegen **Fließrichtung**

Datum Foto: 15.10.2010

Firma: Idas

Bearbeiter: Fechner

Bemerkung: Kilometer 46,9



RW: 3354894

HW: 5769892

Bezeichnung Foto: 5848_152_47000_47100_01.jpg

Abschnitt: 5848_47000_47100

ID des OWK 5848_152

Foto *in*
gegen **Fließrichtung**

Datum Foto: 15.10.2010

Firma: Idas

Bearbeiter: Fechner

Bemerkung: Kilometer 47,0



RW: 3354962

HW: 5769816

Bezeichnung Foto: 5848_152_47100_47200_01.jpg

Abschnitt: 5848_47100_47200

ID des OWK 5848_152

Foto *in*
gegen **Fließrichtung**

Datum Foto: 15.10.2010

Firma: Idas

Bearbeiter: Fechner

Bemerkung: Kilometer 47,1



RW: 3355024

HW: 5769737

Bezeichnung Foto: 5848_152_47100_47200_02.jpg

Abschnitt: 5848_47100_47200

ID des OWK 5848_152

Foto *in*
 gegen **Fließrichtung**

Datum Foto: 15.10.2010

Firma: Idas

Bearbeiter: Fechner

Bemerkung: Kilometer 47,1, Steinschüttung



RW: 3355052

HW: 5769700

Bezeichnung Foto: 5848_152_47200_47300_01.jpg

Abschnitt: 5848_47200_47300

ID des OWK 5848_152

Foto *in*
 gegen **Fließrichtung**

Datum Foto: 15.10.2010

Firma: Idas

Bearbeiter: Fechner

Bemerkung: Kilometer 47,2



RW: 3355086

HW: 5769660

Bezeichnung Foto: 5848_152_47200_47300_02.jpg

Abschnitt: 5848_47200_47300

ID des OWK 5848_152

Foto *in*
 gegen **Fließrichtung**

Datum Foto: 15.10.2010

Firma: Idas

Bearbeiter: Fechner

Bemerkung: Bauwerk B46,Staubauwerk bei Frohnsdorf



RW: 3355102

HW: 5769621

Bezeichnung Foto: 5848_152_47300_47400_01.jpg

Abschnitt: 5848_47300_47400

ID des OWK 5848_152

Foto *in*
gegen **Fließrichtung**

Datum Foto: 15.10.2010

Firma: Idas

Bearbeiter: Fechner

Bemerkung: Kilometer 47,3



RW: 3355120

HW: 5769570

Bezeichnung Foto: 5848_152_47400_47500_01.jpg

Abschnitt: 5848_47400_47500

ID des OWK 5848_152

Foto *in*
gegen **Fließrichtung**

Datum Foto: 15.10.2010

Firma: Idas

Bearbeiter: Fechner

Bemerkung: Kilometer 47,4



RW: 3355163

HW: 5769480

Bezeichnung Foto: 5848_152_47500_47600_01.jpg

Abschnitt: 5848_47500_47600

ID des OWK 5848_152

Foto *in*
gegen **Fließrichtung**

Datum Foto: 15.10.2010

Firma: Idas

Bearbeiter: Fechner

Bemerkung: Kilometer 47,5



RW: 3355187

HW: 5769400

Bezeichnung Foto: 5848_152_47600_47700_01.jpg

Abschnitt: 5848_47600_47700

ID des OWK 5848_152

Foto *in*
gegen **Fließrichtung**

Datum Foto: 15.10.2010

Firma: Idas

Bearbeiter: Fechner

Bemerkung: Kilometer 47,6



RW: 3355260

HW: 5769345

Bezeichnung Foto: 5848_152_47700_47800_01.jpg

Abschnitt: 5848_47700_47800

ID des OWK 5848_152

Foto *in*
gegen **Fließrichtung**

Datum Foto: 15.10.2010

Firma: Idas

Bearbeiter: Fechner

Bemerkung: Kilometer 47,7



RW: 3355245

HW: 5769255

Bezeichnung Foto: 5848_152_47700_47800_02.jpg

Abschnitt: 5848_47700_47800

ID des OWK 5848_152

Foto *in*
gegen **Fließrichtung**

Datum Foto: 25.11.2010

Firma: Idas

Bearbeiter: Fechner

Bemerkung: Bauwerk B47, Brücke für Waldweg



RW: 3355245

HW: 5769209

Bezeichnung Foto: 5848_152_47700_47800_03.jpg

Abschnitt: 5848_47700_47800

ID des OWK 5848_152

Foto *in*
gegen **Fließrichtung**

Datum Foto: 25.11.2010

Firma: Idas

Bearbeiter: Fechner

Bemerkung: Kilometer 47,7



RW: 3355253

HW: 5769192

Bezeichnung Foto: 5848_152_47800_47900_01.jpg

Abschnitt: 5848_47800_47900

ID des OWK 5848_152

Foto *in*
gegen **Fließrichtung**

Datum Foto: 15.10.2010

Firma: Idas

Bearbeiter: Fechner

Bemerkung: Kilometer 47,8



RW: 3355276

HW: 5769167

Bezeichnung Foto: 5848_152_47900_48000_01.jpg

Abschnitt: 5848_47900_48000

ID des OWK 5848_152

Foto *in*
gegen **Fließrichtung**

Datum Foto: 15.10.2010

Firma: Idas

Bearbeiter: Fechner

Bemerkung: Kilometer 47,9



RW: 3355342

HW: 5769140

Bezeichnung Foto: 5848_152_47900_48000_02.jpg

Abschnitt: 5848_47900_48000

ID des OWK 5848_152

Foto *in*
 gegen **Fließrichtung**

Datum Foto: 15.10.2010

Firma: Idas

Bearbeiter: Fechner

Bemerkung: Steg



RW: 3355381

HW: 5769126

Bezeichnung Foto: 5848_152_48000_48100_01.jpg

Abschnitt: 5848_48000_48100

ID des OWK 5848_152

Foto *in*
 gegen **Fließrichtung**

Datum Foto: 15.10.2010

Firma: Idas

Bearbeiter: Fechner

Bemerkung: Kilometer 48,0



RW: 3355414

HW: 5769084

Bezeichnung Foto: 5848_152_48100_48200_01.jpg

Abschnitt: 5848_48100_48200

ID des OWK 5848_152

Foto *in*
 gegen **Fließrichtung**

Datum Foto: 15.10.2010

Firma: Idas

Bearbeiter: Fechner

Bemerkung: Kilometer 48,1



RW: 3355497

HW: 5769038

Bezeichnung Foto: 5848_152_48100_48200_02.jpg

Abschnitt: 5848_48100_48200

ID des OWK 5848_152

Foto *in*
 gegen **Fließrichtung**

Datum Foto: 15.10.2010

Firma: Idas

Bearbeiter: Fechner

Bemerkung: Bauwerk B48, Kleiner Absturz
(Kaskade bei Frohnsdorf)



RW: 3355524

HW: 5769009

Bezeichnung Foto: 5848_152_48200_48300_01.jpg

Abschnitt: 5848_48200_48300

ID des OWK 5848_152

Foto *in*
 gegen **Fließrichtung**

Datum Foto: 15.10.2010

Firma: Idas

Bearbeiter: Fechner

Bemerkung: Kilometer 48,2



RW: 3355561

HW: 5768976

Bezeichnung Foto: 5848_152_48200_48300_02.jpg

Abschnitt: 5848_48200_48300

ID des OWK 5848_152

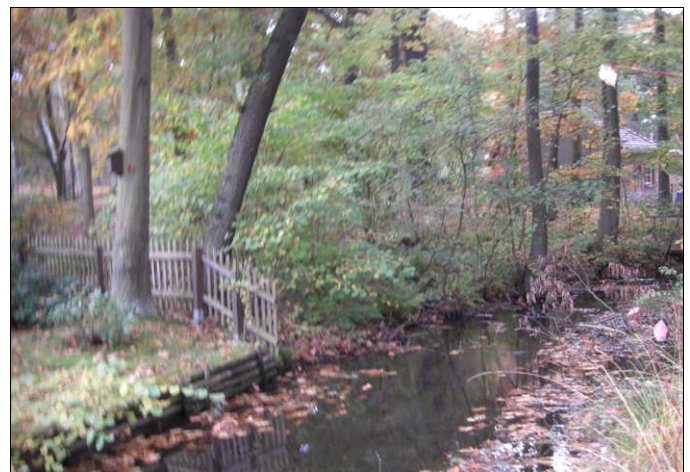
Foto *in*
 gegen **Fließrichtung**

Datum Foto: 15.10.2010

Firma: Idas

Bearbeiter: Fechner

Bemerkung: Kilometer 48,2



RW: 3355597

HW: 5768943

Bezeichnung Foto: 5848_152_48200_48300_03.jpg

Abschnitt: 5848_48200_48300

ID des OWK 5848_152

Foto *in*
gegen **Fließrichtung**

Datum Foto: 25.11.2010

Firma: Idas

Bearbeiter: Fechner

Bemerkung: Bauwerk B49, Steg



RW: 3355641

HW: 5768926

Bezeichnung Foto: 5848_152_48300_48400_01.jpg

Abschnitt: 5848_48300_48400

ID des OWK 5848_152

Foto *in*
gegen **Fließrichtung**

Datum Foto: 15.10.2010

Firma: Idas

Bearbeiter: Fechner

Bemerkung: Kilometer 48,3



RW: 3355638

HW: 5768908

Bezeichnung Foto: 5848_152_48400_48500_01.jpg

Abschnitt: 5848_48400_48500

ID des OWK 5848_152

Foto *in*
gegen **Fließrichtung**

Datum Foto: 15.10.2010

Firma: Idas

Bearbeiter: Fechner

Bemerkung: Kilometer 48,4



RW: 3355660

HW: 5768816

Bezeichnung Foto: 5848_152_48500_48600_01.jpg

Abschnitt: 5848_48500_48600

ID des OWK 5848_152

Foto *in*
gegen **Fließrichtung**

Datum Foto: 15.10.2010

Firma: Idas

Bearbeiter: Fechner

Bemerkung: Kilometer 48,5



RW: 3355720

HW: 5768737

Bezeichnung Foto: 5848_152_48600_48700_01.jpg

Abschnitt: 5848_48600_48700

ID des OWK 5848_152

Foto *in*
gegen **Fließrichtung**

Datum Foto: 23.04.2010

Firma: Idas

Bearbeiter: Fechner

Bemerkung: Bauwerk B50, Brücke



RW: 3355778

HW: 5768639

Bezeichnung Foto: 5848_152_48600_48700_02.jpg

Abschnitt: 5848_48600_48700

ID des OWK 5848_152

Foto *in*
gegen **Fließrichtung**

Datum Foto: 23.04.2010

Firma: Idas

Bearbeiter: Fechner

Bemerkung: Kilometer 48,600



RW: 3355801

HW: 5768624

Bezeichnung Foto: 5848_152_48700_48800_01.jpg

Abschnitt: 5848_48700_48800

ID des OWK 5848_152

Foto *in*
gegen **Fließrichtung**

Datum Foto: 23.04.2010

Firma: Idas

Bearbeiter: Fechner

Bemerkung: Kilometer 48,700



RW: 3355811

HW: 5768565

Bezeichnung Foto: 5848_152_48700_48800_02.jpg

Abschnitt: 5848_48700_48800

ID des OWK 5848_152

Foto *in*
gegen **Fließrichtung**

Datum Foto: 23.04.2010

Firma: Idas

Bearbeiter: Fechner

Bemerkung: Kilometer 48,700



RW: 3355800

HW: 5768508

Bezeichnung Foto: 5848_152_48800_48900_01.jpg

Abschnitt: 5848_48800_48900

ID des OWK 5848_152

Foto *in*
gegen **Fließrichtung**

Datum Foto: 23.04.2010

Firma: Idas

Bearbeiter: Fechner

Bemerkung: Kilometer 48,800



RW: 3355816

HW: 5768471

Bezeichnung Foto: 5848_152_48900_49000_01.jpg

Abschnitt: 5848_48900_49000

ID des OWK 5848_152

Foto in
gegen **Fließrichtung**

Datum Foto: 23.04.2010

Firma: Idas

Bearbeiter: Fechner

Bemerkung: Steg



RW: 3355783

HW: 5768359

Bezeichnung Foto: 5848_152_49000_49100_01.jpg

Abschnitt: 5848_49000_49100

ID des OWK 5848_152

Foto in
gegen **Fließrichtung**

Datum Foto: 23.04.2010

Firma: Idas

Bearbeiter: Fechner

Bemerkung: Kilometer 49,000



RW: 3355750

HW: 5768277

Bezeichnung Foto: 5848_152_49100_49200_01.jpg

Abschnitt: 5848_49100_49200

ID des OWK 5848_152

Foto in
gegen **Fließrichtung**

Datum Foto: 23.04.2010

Firma: Idas

Bearbeiter: Fechner

Bemerkung: Kilometer 49,100



RW: 3355752

HW: 5768171

Bezeichnung Foto: 5848_152_49100_49200_02.jpg

Abschnitt: 5848_49100_49200

ID des OWK 5848_152

Foto in
gegen **Fließrichtung**

Datum Foto: 23.04.2010

Firma: Idas

Bearbeiter: Fechner

Bemerkung: Bauwerk B51, Holzbrücke



RW: 3355763

HW: 5768174

Bezeichnung Foto: 5848_152_49200_49300_01.jpg

Abschnitt: 5848_49200_49300

ID des OWK 5848_152

Foto in
gegen **Fließrichtung**

Datum Foto: 23.04.2010

Firma: Idas

Bearbeiter: Fechner

Bemerkung: Kilometer 49,200



RW: 3355710

HW: 5768112

Bezeichnung Foto: 5848_152_49200_49300_02.jpg

Abschnitt: 5848_49200_49300

ID des OWK 5848_152

Foto in
gegen **Fließrichtung**

Datum Foto: 23.04.2010

Firma: Idas

Bearbeiter: Fechner

Bemerkung: Reste Setzpflöcke



RW: 3355702

HW: 5768075

Bezeichnung Foto: 5848_152_49300_49400_01.jpg

Abschnitt: 5848_49300_49400

ID des OWK 5848_152

Foto in
gegen **Fließrichtung**

Datum Foto: 23.04.2010

Firma: Idas

Bearbeiter: Fechner

Bemerkung: Kilometer 49,300



RW: 3355683

HW: 5768020

Bezeichnung Foto: 5848_152_49400_49500_01.jpg

Abschnitt: 5848_49400_49500

ID des OWK 5848_152

Foto in
gegen **Fließrichtung**

Datum Foto: 23.04.2010

Firma: Idas

Bearbeiter: Fechner

Bemerkung: Kilometer 49,400



RW: 3355698

HW: 5767924

Bezeichnung Foto: 5848_152_49500_49600_01.jpg

Abschnitt: 5848_49500_49600

ID des OWK 5848_152

Foto in
gegen **Fließrichtung**

Datum Foto: 23.04.2010

Firma: Idas

Bearbeiter: Fechner

Bemerkung: Kilometer 49,500



RW: 3355702

HW: 5767860

Bezeichnung Foto: 5848_152_49500_49600_02.jpg

Abschnitt: 5848_49500_49600

ID des OWK 5848_152

Foto *in*
 gegen **Fließrichtung**

Datum Foto: 23.04.2010

Firma: Idas

Bearbeiter: Fechner

Bemerkung: Steinschüttung



RW: 3355700

HW: 5767804

Bezeichnung Foto: 5848_152_49500_49600_03.jpg

Abschnitt: 5848_49500_49600

ID des OWK 5848_152

Foto *in*
 gegen **Fließrichtung**

Datum Foto: 23.04.2010

Firma: Idas

Bearbeiter: Fechner

Bemerkung: Quelle



RW: 3355729

HW: 5767768