

# Bestandsaufnahme 2013

## Grundwasser

- Meldepflicht oder Öffentlichkeitsbeteiligung nach WRRL nicht vorgesehen.
- Grundlage für den Bewirtschaftungsplan, d. h. die Daten werden im Bewirtschaftungsplan veröffentlicht
- Zusätzlich Veröffentlichung der GW-Steckbriefe Anfang 2014

# Anforderungen

§ 2 Grundwasser-Verordnung (GrwV): Beschreibung der Grundwasserkörper zum 22.12.2013 und danach alle 6 Jahre

- **Lage und Grenzen** der Grundwasserkörper (Hydrologie, Geologie, Landnutzung)
- **Beschreibung** der Grundwasserkörper
  - allgemeine Charakteristik, Belastungen, Abhängigkeiten zu den Oberflächengewässern.
- **Gefährdungsabschätzung**, wie hoch das Risiko ist, dass die Grundwasserkörper aufgrund der Nutzungen die Bewirtschaftungsziele 2021 nicht erreichen

# Arbeiten im Bereich **GW-Menge** für die Bestandsaufnahme

- Aktualisierung des Überblicksmessnetzes „Menge“
- Aktualisierung der erfassten Wasserrechte und tatsächlichen Entnahmen (WBE)
- Aktualisierung der GW-neubildung (LBEG)
- Ganglinienauswertung
- Risikoanalyse Salzintrusion
- Risikoanalyse Fließgewässer
- Risikoanalyse grundwasserabhängige LÖS

# Grundwassergüte – Datenzusammenstellung für Bestandsaufnahme

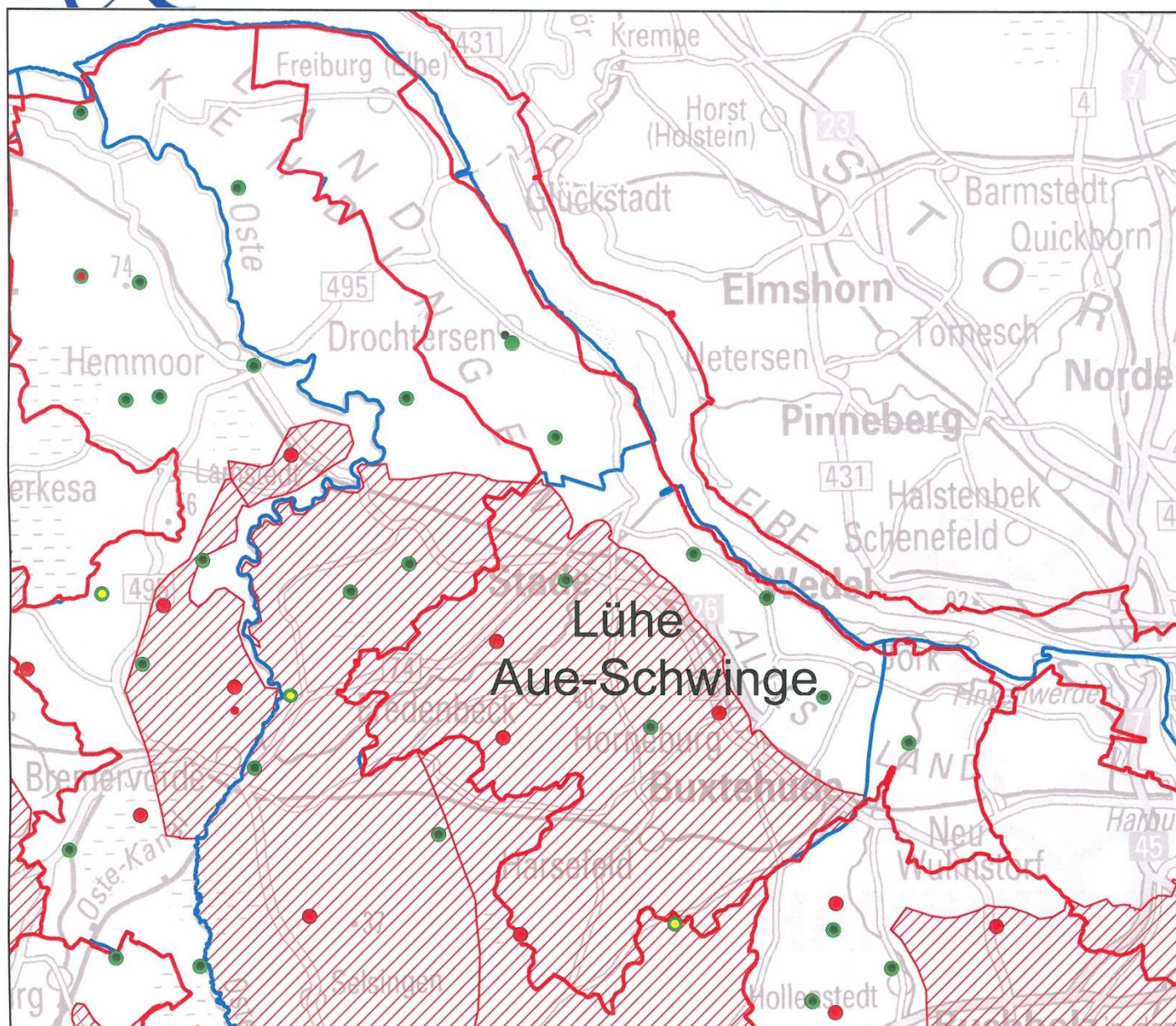
## Emission

- Lokal: Modellbetriebe:
  - Hoftorbilanz, Schlagbilanz, N<sub>min</sub>, N-Tiefenprofile, Dränausläufe
- Regional WSG-Daten: Hoftorbilanz, Schlagbilanz, N<sub>min</sub>, N-Tiefenprofile
- Landesweit:
  - Agrarstatistik, Bodendauerbeobachtungsflächen: N-Überschuss (kg/ha), potenzielle Sickerwasserkonzentrationen (mg NO<sub>3</sub>/l)
  - InVeKos: Nutzungsentwicklung, Maßnahmenumsetzung

# Grundwassergüte Datenzusammenstellung

## Immission

- Lokal:
  - Problembezogene Sonderuntersuchungen
  
- Regional:
  - Sachdienliche Zusatzinformationen – Gutachten und Messstelleninformationen z.B. aus Trinkwasserschutzgebieten
  
- Landesweit:
  - GÜN-Messnetz – Überblicksmessstellen, operative Messstellen (mg NO<sub>3</sub>/l)



**NLWKN**  
 Niedersächsischer Landesbetrieb für Wasserwirtschaft, Küsten- und Naturschutz

**Nitrat Entwicklung WRRL  
 Stand: Februar 2012**

- Nitrat < 50 mg/l
- Nitrat > 50 mg/l

**Nitrat-ÜB-Messnetz 2009**

- < 25
- 25 - 50
- > 50

- WRRL.MKUL Nitratreduktion
- Grundwasserkörper

N  
 1:300.000

Aufgestellt:  
 NLWKN Geschäftsbereich III  
 Abt. 3.1 Grundwasser  
 Maarfeld, Jankowski, de Vries  
 Aurich, 11.02.2013

Quelle:  
 Auszug aus den Geobasisdaten der  
 Niedersächsischen Vermessungs-  
 und Katasterverwaltung © 2011

**LGLN**

**Niedersachsen**

**Vielen Dank für Ihre Aufmerksamkeit!**

