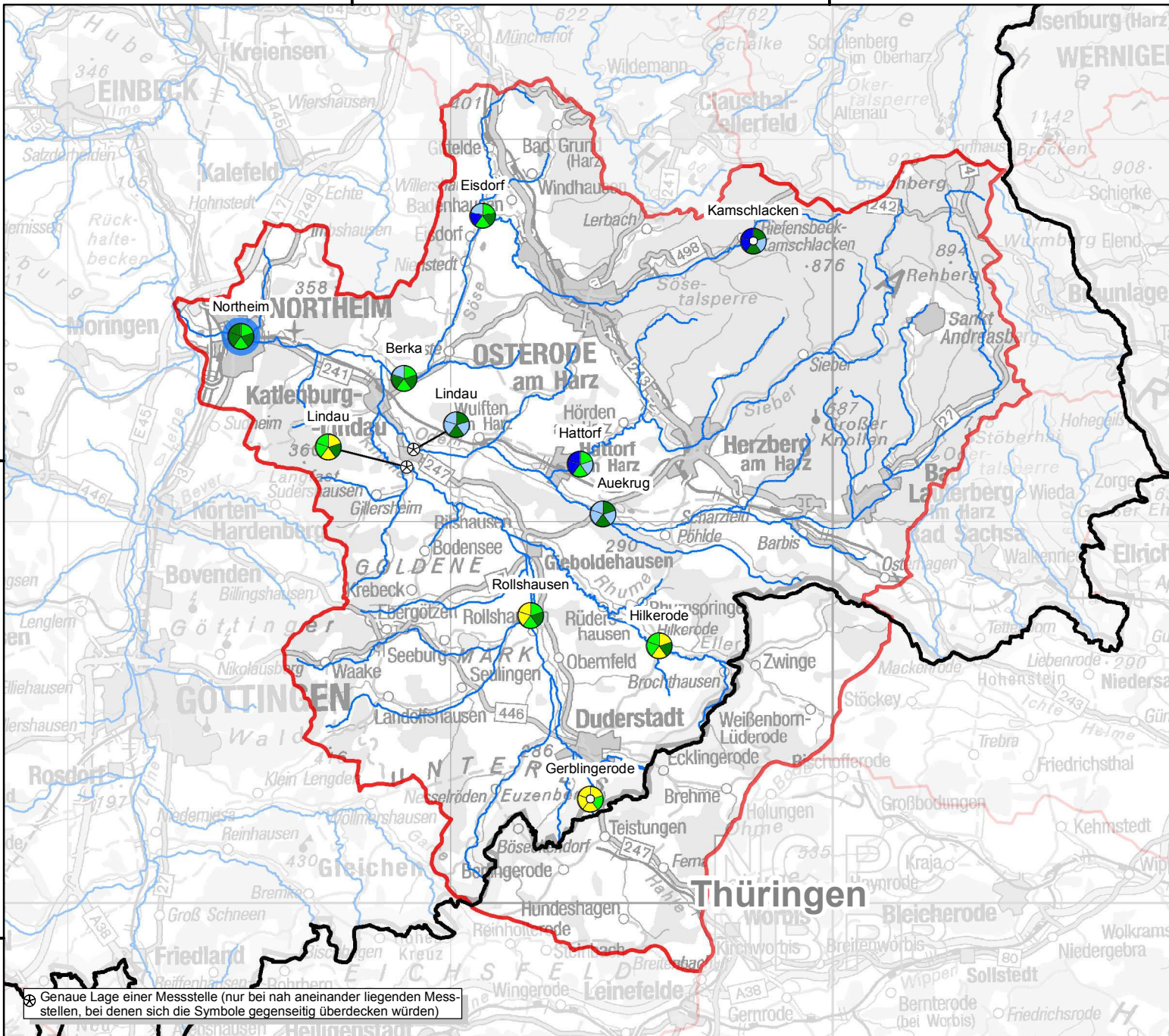


3575000

3600000



3575000

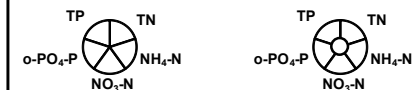
3600000

**Gewässergüte - Nährstoffe**  
Stickstoff und Phosphor in Fließgewässern  
**Klassifizierung nach LAWA-Güteklassen**

**BG 19 Leine/Rhume**

**Legende**  
Die Auswertungen basieren auf allen verfügbaren Messwerten im Zeitraum 2000 bis 2011 (90. Perzentile).

Messstelle für landesweite Auswertungen:      Weitere Messstelle für regionale Betrachtungen:



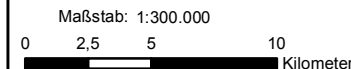
- TN: Gesamtstickstoff
- NH<sub>4</sub>-N: Ammonium-Stickstoff
- NO<sub>3</sub>-N: Nitrat-Stickstoff
- TP: Gesamtphosphat-Phosphor
- o-PO<sub>4</sub>-P: Orthophosphat-Phosphor

⊗ GÜN-Überblicksmessstellen sind farbig hervorgehoben

**Farbige Kennzeichnung der LAWA-Güteklassen:**

- LAWA-Güteklasse I
  - LAWA-Güteklasse I-II
  - LAWA-Güteklasse II
- } angestrebt
- LAWA-Güteklasse II-III
  - LAWA-Güteklasse III
  - LAWA-Güteklasse III-IV
  - LAWA-Güteklasse IV

- ▭ Niedersächsische Landesgrenze
- ▭ Grenze der Bearbeitungsgebiete (BG)
- ~ WRRL - relevante Fließgewässer



Aufgestellt:  
Aufgabenbereich III.4  
Hannover, April 2013

Quelle:  
Auszug aus den Geobasisdaten der  
Niedersächsischen Vermessungs-  
und Katasterverwaltung



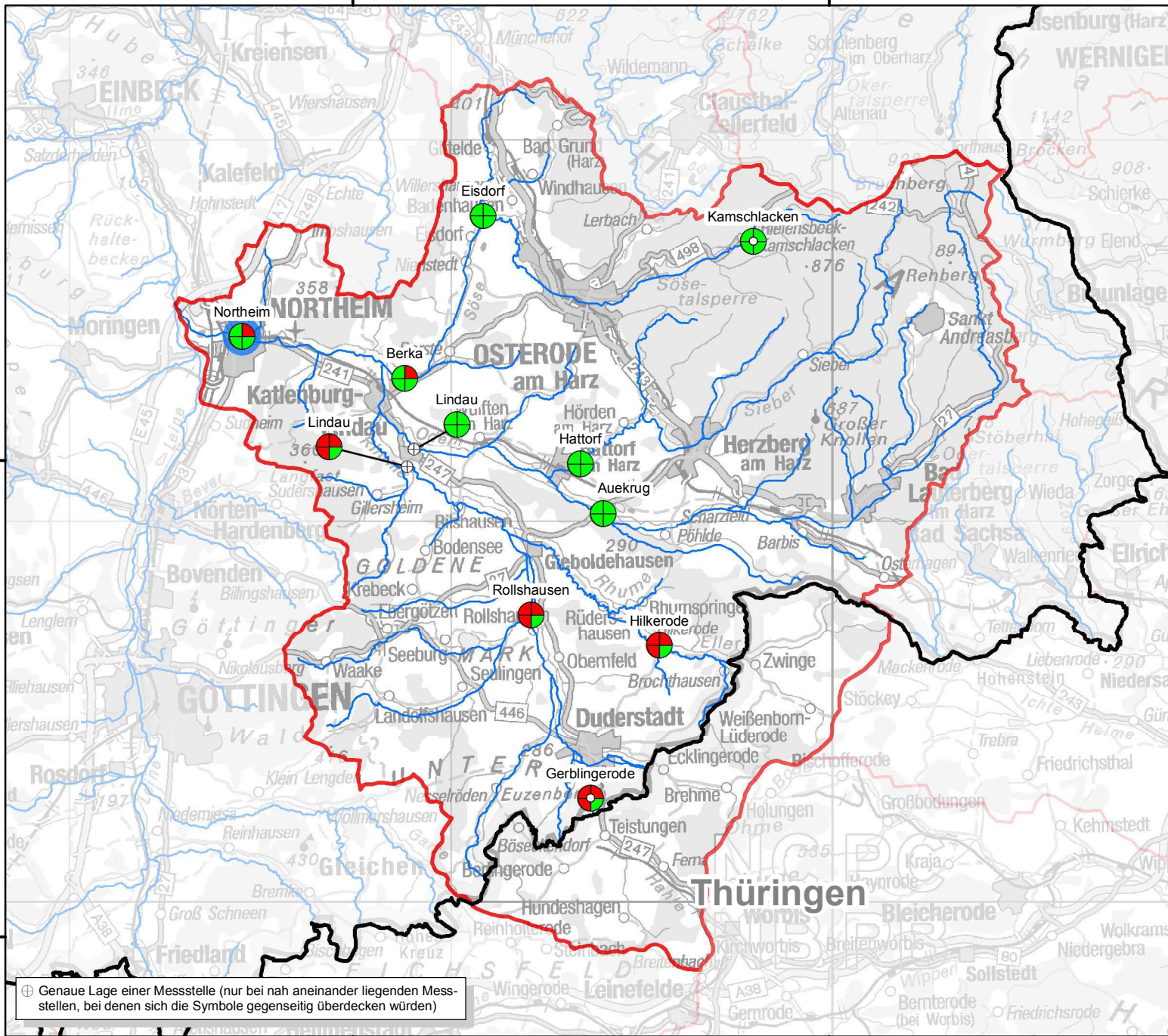
**Niedersachsen**

⊗ Genaue Lage einer Messstelle (nur bei nah aneinander liegenden Messstellen, bei denen sich die Symbole gegenseitig überdecken würden)



3575000

3600000



3575000

3600000

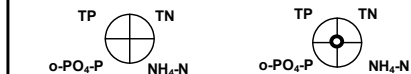
**Gewässergüte - Nährstoffe**  
Stickstoff und Phosphor in Fließgewässern  
**Abgleich mit RaKon-Orient.-Werten und  
BLMP-Ziel**

**BG 19 Leine/Rhume**

**Legende**

Die Auswertungen basieren auf allen verfügbaren Messwerten im Zeitraum 2000 bis 2011 (Mittelwerte).

Messstelle für landesweite Auswertungen:      Weitere Messstelle für regionale Betrachtungen:



TN: Gesamtstickstoff  
NH<sub>4</sub>-N: Ammonium-Stickstoff  
TP: Gesamtphosphat-Phosphor  
o-PO<sub>4</sub>-P: Orthophosphat-Phosphor

GÜN-Überblicksmessstellen sind farbig hervorgehoben

**Farbige Kennzeichnung des Abgleichs mit den RaKon-Orientierungswerten bzw. dem BLMP-Ziel (für TP, NH<sub>4</sub>-N und o-PO<sub>4</sub>-P fließgewässertypabhängig; für TN einheitl. 2,8 mg/l):**

- Eingehalten
- Überschritten
- Ohne Bewertung

- Niedersächsische Landesgrenze
- Grenze der Bearbeitungsgebiete (BG)
- WRRL - relevante Fließgewässer

Maßstab: 1:300.000  
0 2,5 5 10 Kilometer

Aufgestellt:  
Aufgabenbereich III.4  
Hannover, April 2013

Quelle:  
Auszug aus den Geobasisdaten der  
Niedersächsischen Vermessungs-  
und Katasterverwaltung



**Niedersachsen**

Genaue Lage einer Messstelle (nur bei nah aneinander liegenden Messstellen, bei denen sich die Symbole gegenseitig überdecken würden)