

 **Gewässerentwicklung der ILME in Einbeck
- Kulturstau-**



 **Leineverband**
- Körperschaft des öffentlichen Rechts **1**

 **Gewässerentwicklung der ILME in Einbeck
- Kulturstau-**



 **Leineverband**
- Körperschaft des öffentlichen Rechts **2**



Gewässerentwicklung der ILME in Einbeck - Kulturstau-



Modellprojekt:
Umsetzung der EG-Wasserrahmenrichtlinie
im Teilgebiet 19 Leine/Ilme

Schlussbericht 2009




Vorgaben an die Planung

- Zulassung eigendynamischer Entwicklung**
- Förderung (gelenkter) eigendynamischer Entwicklung**
- Entwicklung von Gewässerrandstreifen mit standorttypischer Vegetation**
- Herstellung der ökologischen Durchgängigkeit**
- Verbesserung der Sohlstrukturen durch Einsatz von Totholz, etc.**



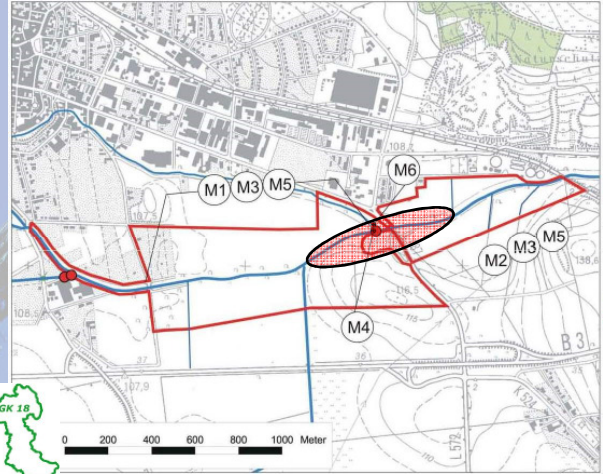
Leineverband
- Körperschaft des öffentlichen Rechts

3



Gewässerentwicklung der ILME in Einbeck - Kulturstau-

MODELLPROJEKT LEINE/ILME



M1 Alternative 1
Gewässerrandstreifen
20 m


M2 Alternative 1
Gewässerrandstreifen
30 m

M3 Alternative 1
Eigendynamische
Entwicklung

M4 Alternative 1
Durchgängigkeit


M5 Alternative 1
Strukturen

M6 Alternative 1
Einleitungen Mühlen-
kanal

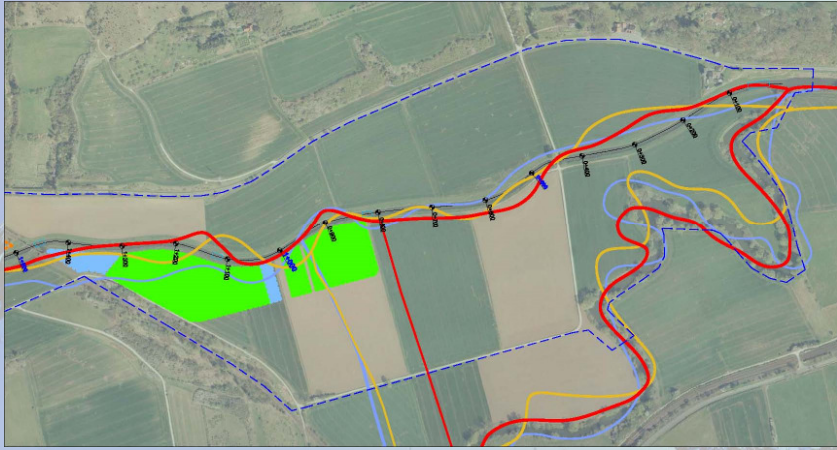


Leineverband
- Körperschaft des öffentlichen Rechts

4


 **Gewässerentwicklung der ILME in Einbeck
- Kulturstau-**

MODELLPROJEKT LEINE/ILME

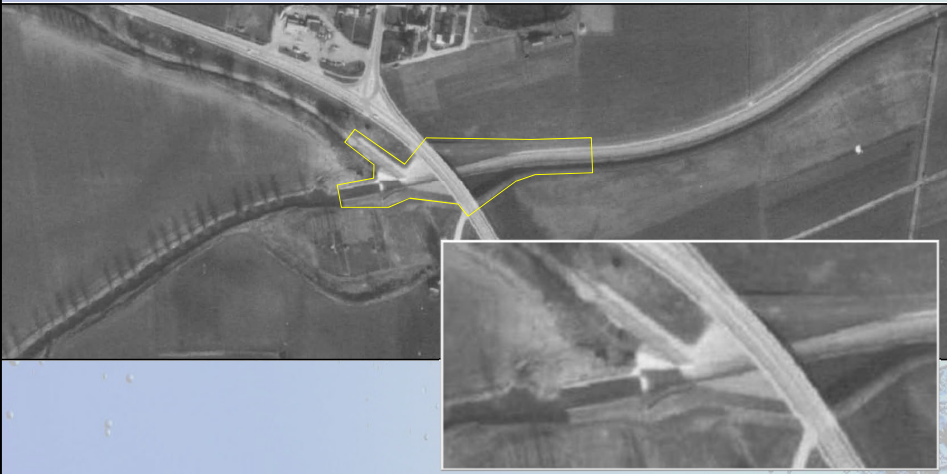


Leineverband
- Körperschaft des öffentlichen Rechts

5

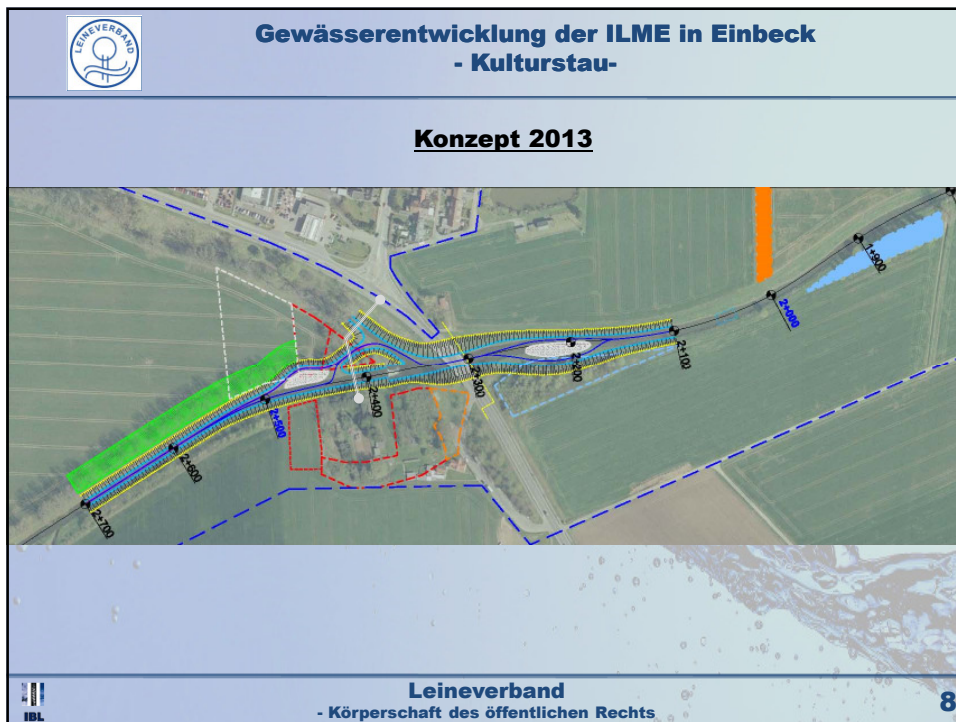
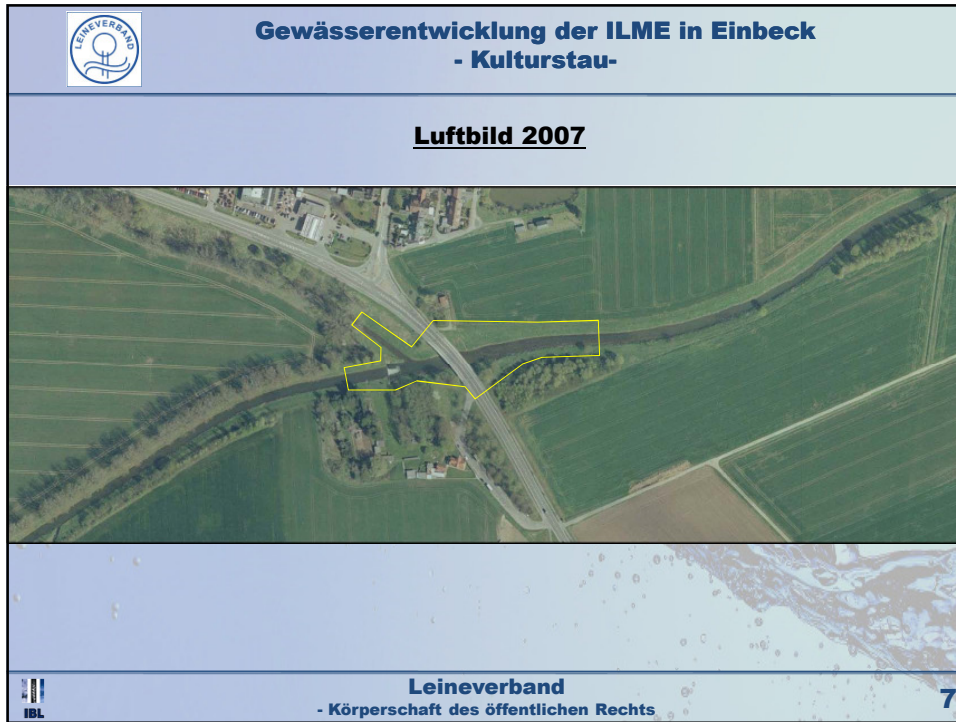
 **Gewässerentwicklung der ILME in Einbeck
- Kulturstau-**

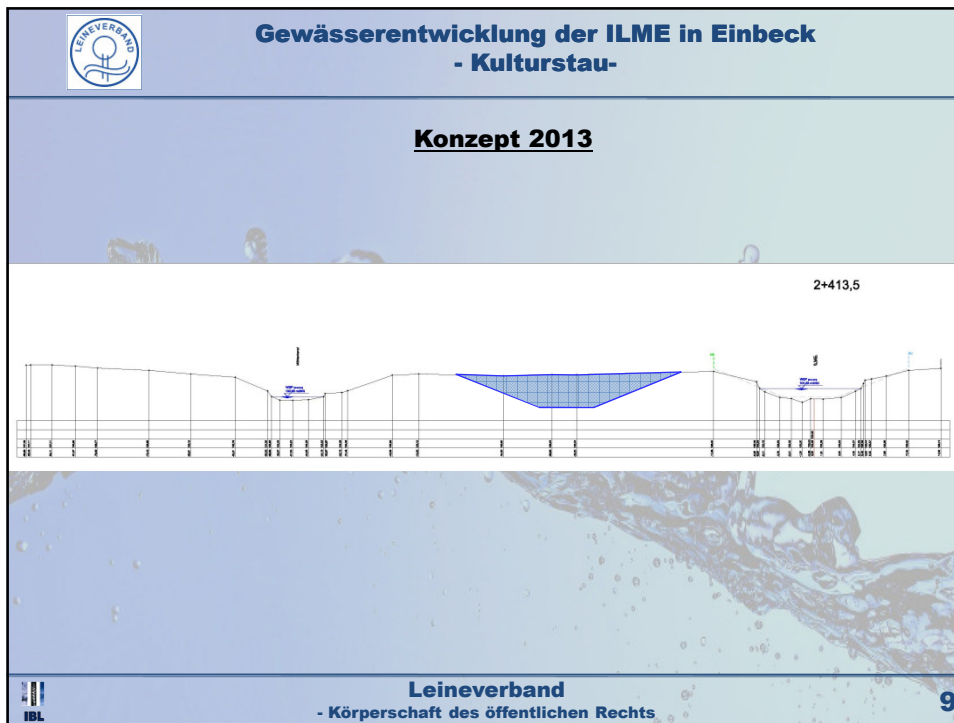
Luftbild 1972



Leineverband
- Körperschaft des öffentlichen Rechts

6






 **Gewässerentwicklung der ILME in Einbeck
- Kulturstau-**

Konzept 2013

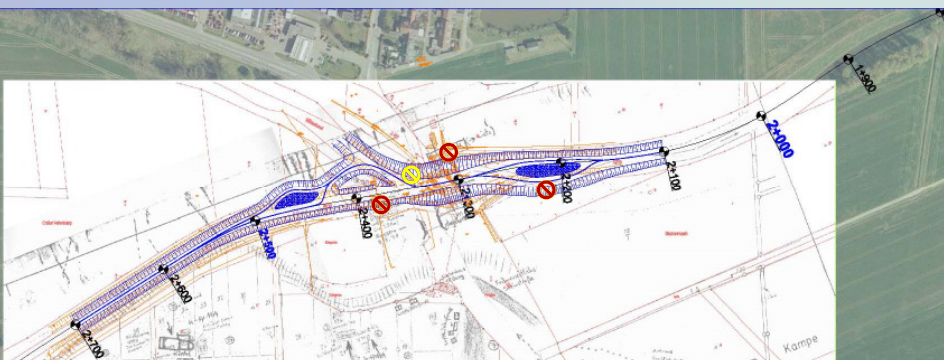


Leineverband
- Körperschaft des öffentlichen Rechts

11

 **Gewässerentwicklung der ILME in Einbeck
- Kulturstau-**

archäologische Baubegleitung

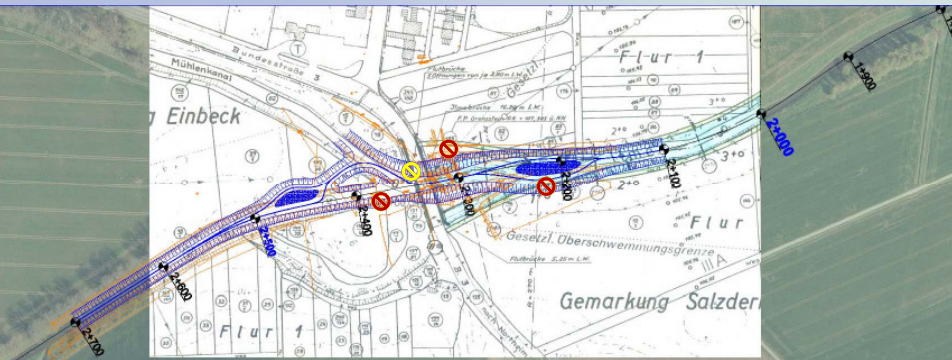


Leineverband
- Körperschaft des öffentlichen Rechts

12

 **Gewässerentwicklung der ILME in Einbeck
- Kulturstau-**

archäologische Baubegleitung



Leineverband
- Körperschaft des öffentlichen Rechts

13

 **Gewässerentwicklung der ILME in Einbeck
- Kulturstau-**

archäologische Baubegleitung



Leineverband
- Körperschaft des öffentlichen Rechts

14

LEINEVERBAND

Gewässerentwicklung der ILME in Einbeck - Kulturstau-

Hydraulik – HW 1998

© Karsten Wenzig, Einbeck

© Karsten Wenzig, Einbeck

© Karsten Wenzig, Einbeck

© Karsten Wenzig, Einbeck

Leineverband
- Körperschaft des öffentlichen Rechts

15

LEINEVERBAND

Gewässerentwicklung der ILME in Einbeck - Kulturstau-

Hydraulik

Anschluß in Sichtbeton

Anschluß von Osten, M:1:100 Ansicht von Unterwasser

Von letzterem Gebrauch: Bilanzstichtag: 31.03.2013
Geplanter Lebensdauer: 100 Jahre
IBL Ingenieurbüro für Wasserbau

Leineverband
- Körperschaft des öffentlichen Rechts

16

 **Gewässerentwicklung der ILME in Einbeck
- Kulturstau-**

Hydraulik – Leistungsfähigkeit



Leineverband
- Körperschaft des öffentlichen Rechts

17

 **Gewässerentwicklung der ILME in Einbeck
- Kulturstau-**

Hydraulik – HQ100



Leineverband
- Körperschaft des öffentlichen Rechts

18

 **Gewässerentwicklung der ILME in Einbeck
- Kulturstau-**

Kulturstau erhalten



Leineverband
- Körperschaft des öffentlichen Rechts

19

 **Gewässerentwicklung der ILME in Einbeck
- Kulturstau-**

..... im Auftrag der Zielgruppe



Leineverband
- Körperschaft des öffentlichen Rechts

20