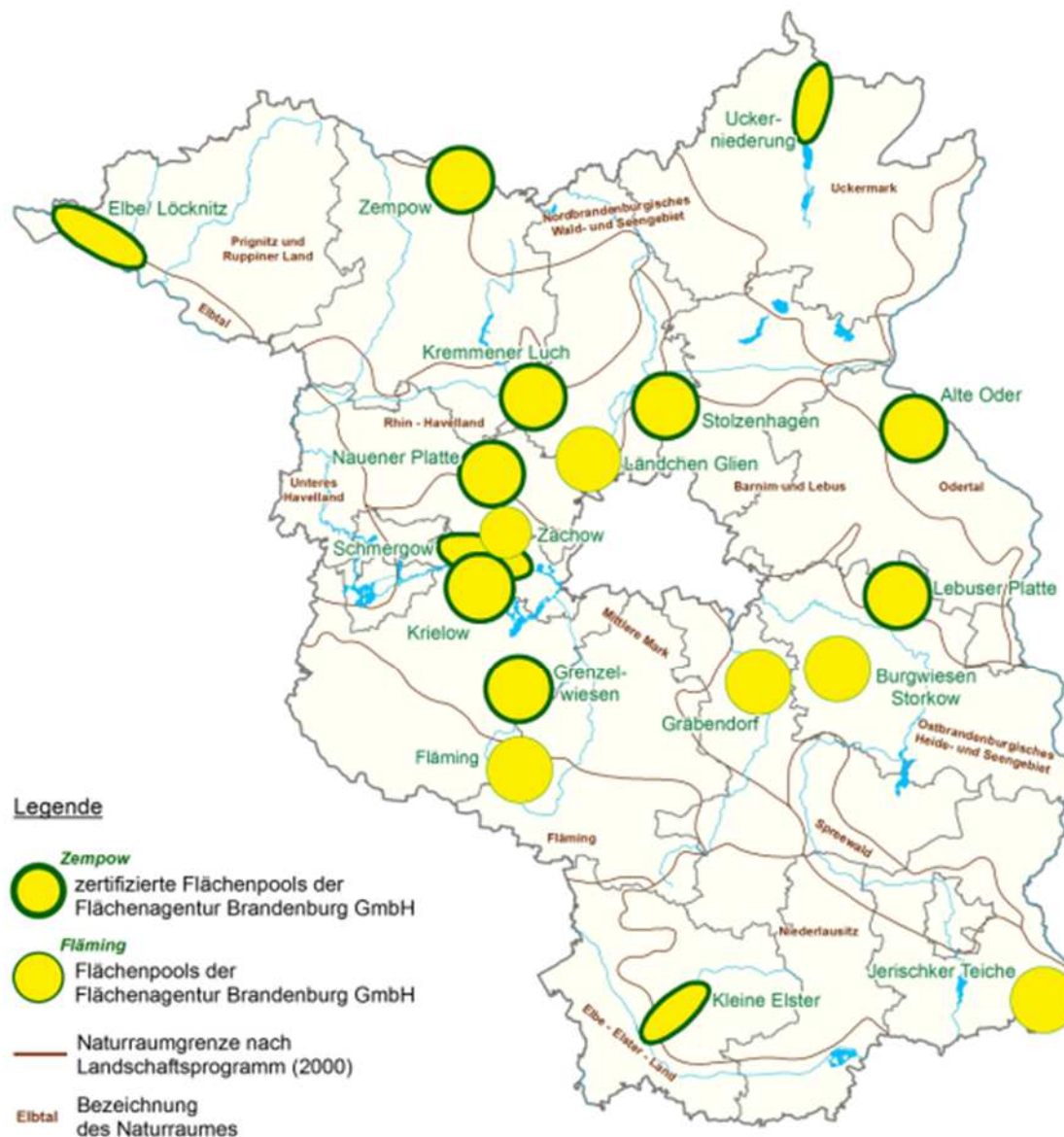




MoorFutures Rehwiese / Fließgraben



Zertifikat

Mit dem Erwerb dieses Zertifikates sichert das Ministerium für
Umwelt, Gesundheit und Verbraucherschutz Brandenburg dem Investor:

Hier könnte Ihre Investition in den Klimaschutz stehen

die Wiedervernässung

im Projekt Rehwiese/Fließgraben

sowie die damit verbundene Treibhausgasemissionsminderung für einen Zeitraum von 50 Jahren zu.

0.050 - 0.100

No:

50 Tonnen

Stillgelegte CO₂-Emissionen



Flächenagentur

Brandenburg GmbH

Königsplatz Markt 22

15708 Brandenburg/Havel

Telefon: 03381 - 21 102 10

Telefax: 03381 - 21 102 11

www.flaechenagentur.de

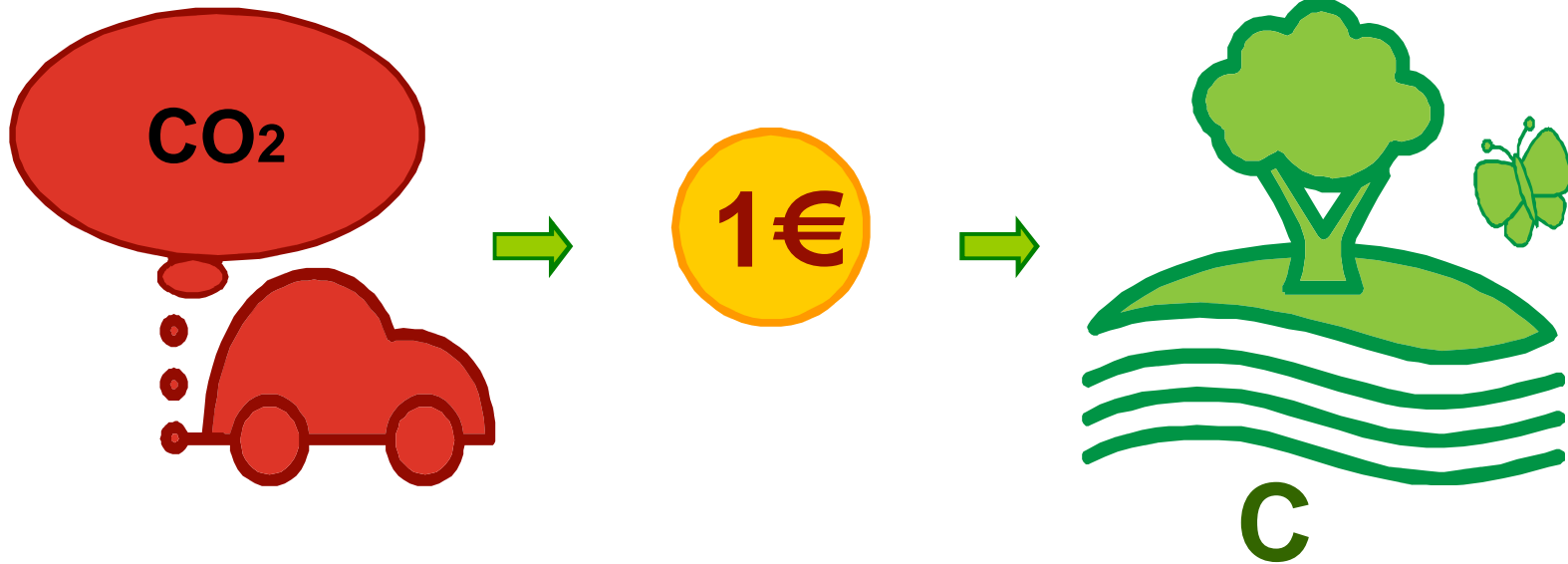
Anne Schöps

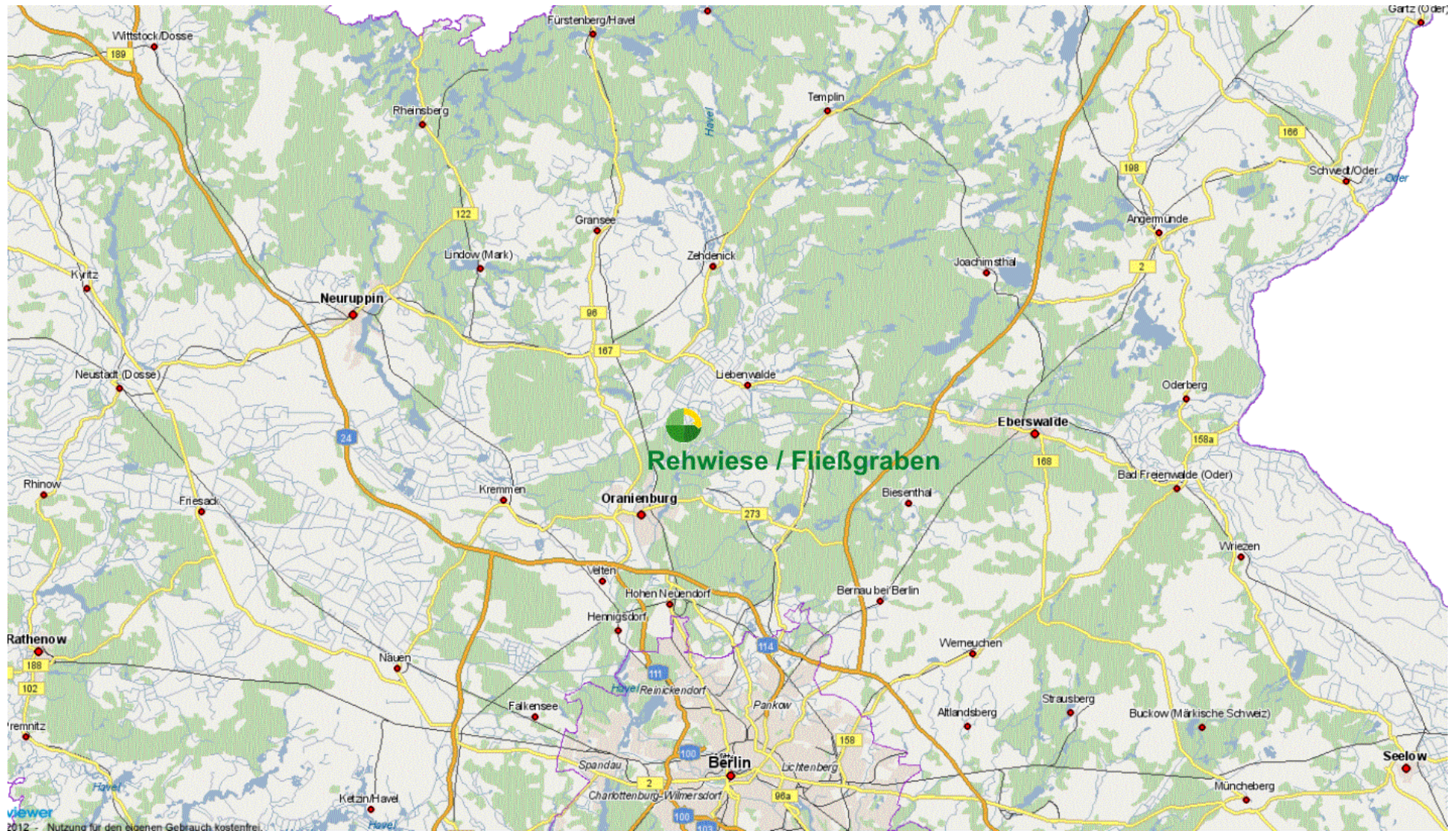
Geschäftsführerin

Flächenagentur Brandenburg GmbH



Eberswalde, 07. November 2012



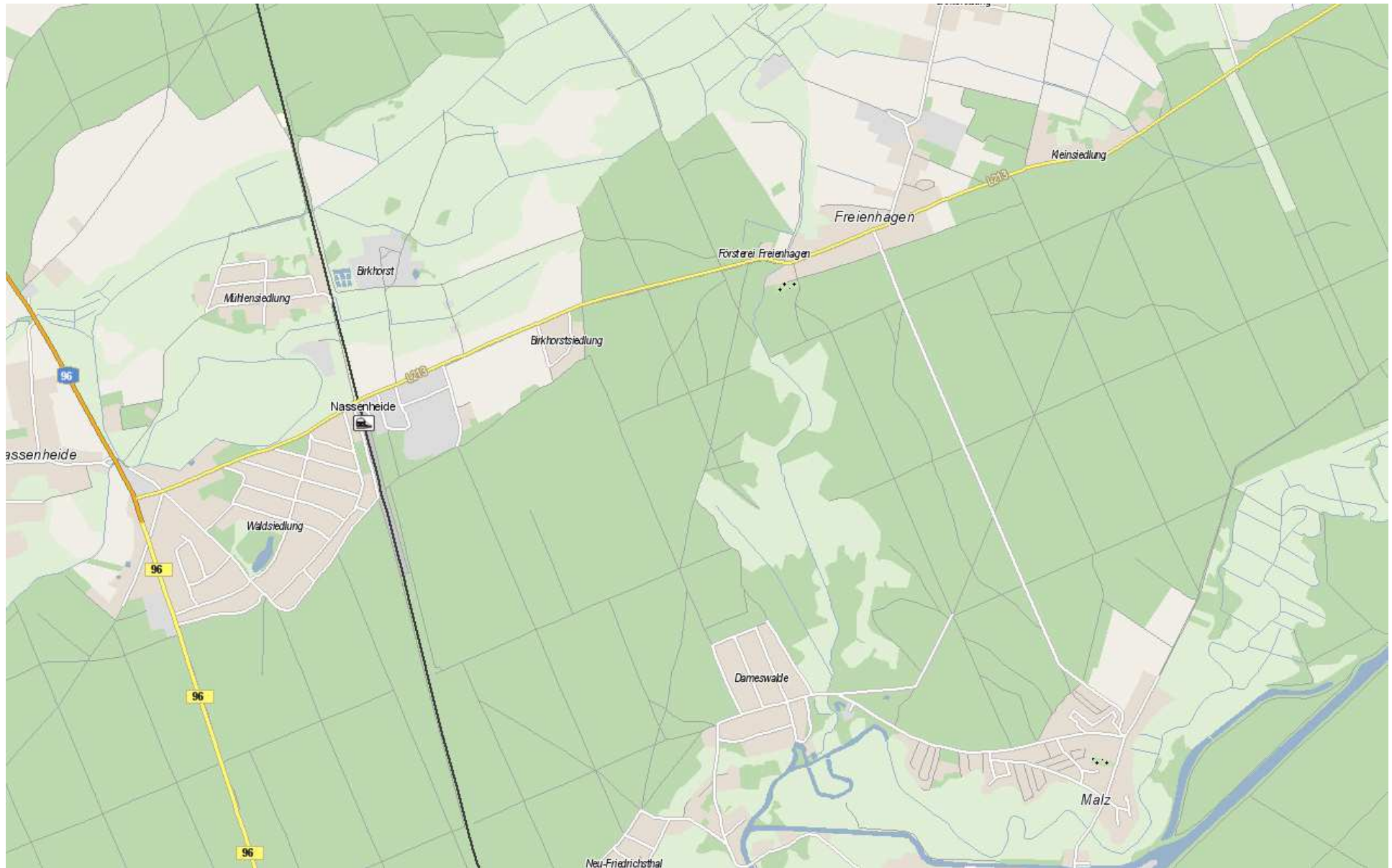


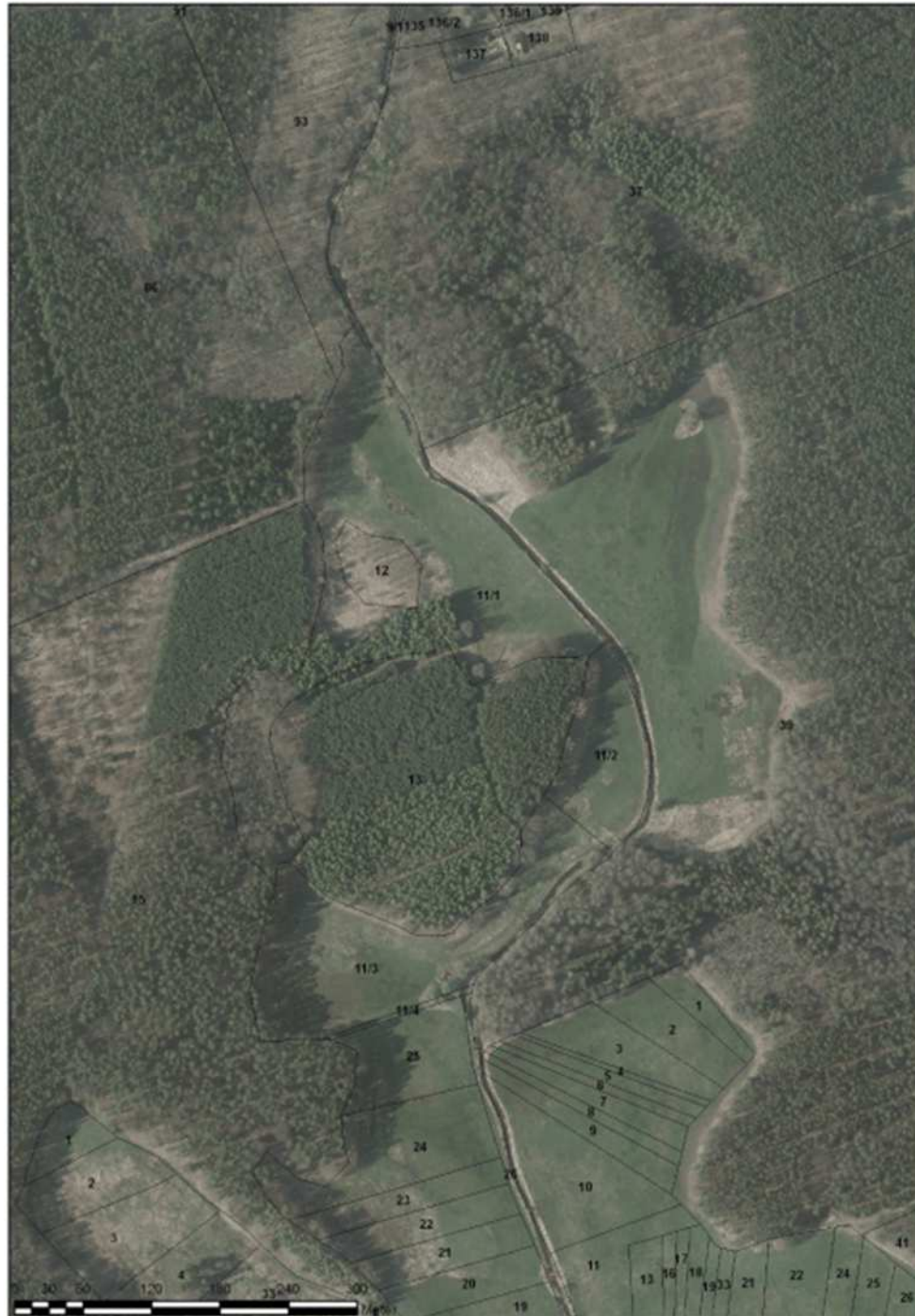
2012 - Nutzung für den eigenen Gebrauch kostenfrei.



**Moor
Futures**

Ihre Investitionen in Klimaschutz.





**Moor
Futures**

Ihre Investitionen in Klimaschutz.

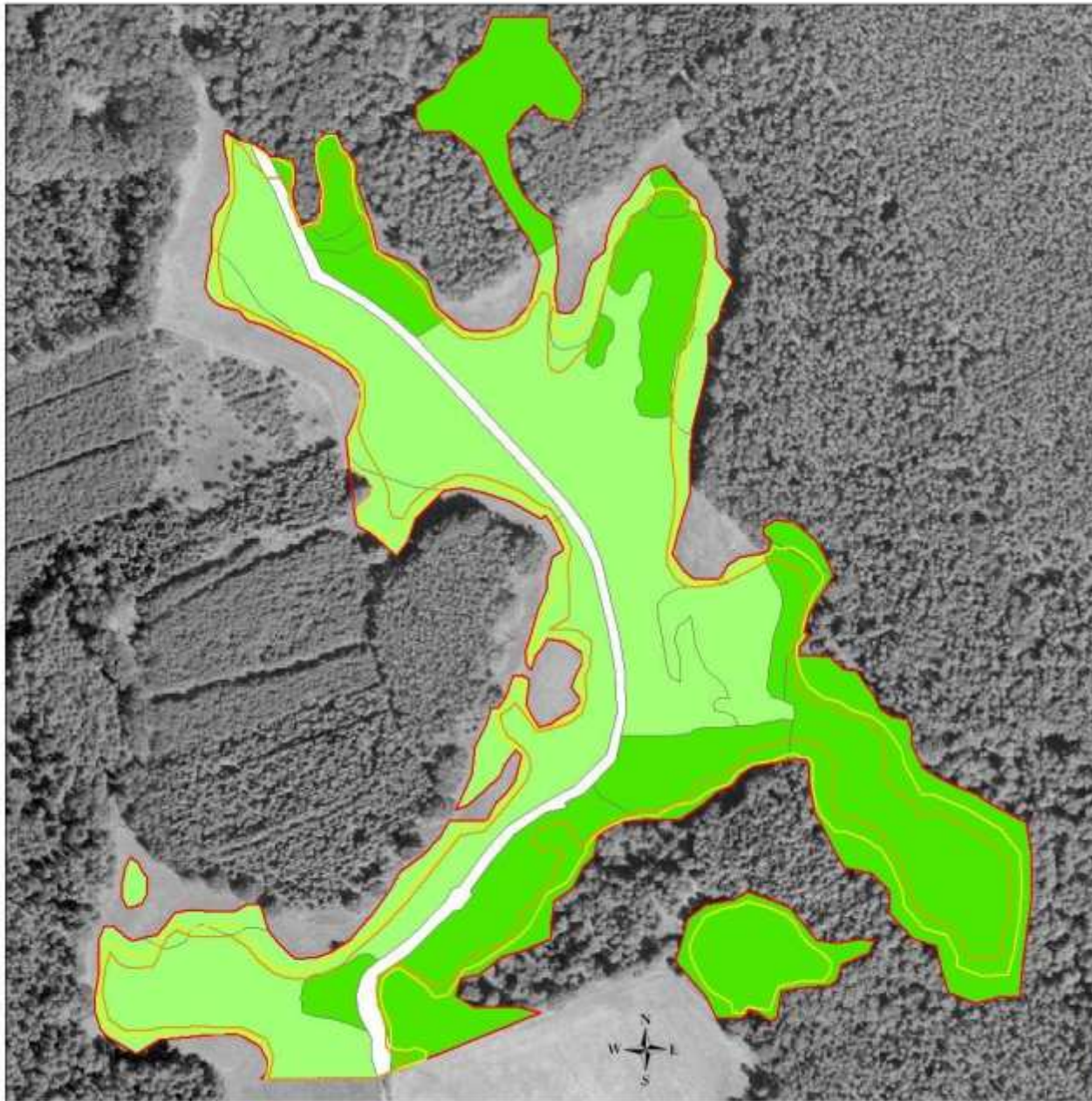


Ausgangszustand





- Ca. 16 Hektar Projektgebiet, auf ca. 9 ha sind Effekte zu erwarten
- Zu stark entwässerte und bislang intensiv genutzte Grünlandfläche
- Direkt angrenzend hochwertige, seit 25 Jahren naturschutzorientiert bewirtschaftete Waldflächen, dadurch hohes Potenzial für weitere Effekte (Artenvielfalt, Gewässerstruktur)

Geplante Maßnahmen

- Vernässung des Niedermoores durch Auslenkung des Fließgrabens in die Fläche
- Durchbrechen von Verwallungen, Ausnutzen des vorhandenen Reliefs, Anhebung der Gewässersohle
- Gestaltung der Maßnahmen in Übereinstimmung mit der Wasser-Rahmen-Richtlinie der EU, Natura 2000 und wasserbautechnischen Regelwerken
- Genehmigung nach Brandenburgischem Wassergesetz
- Fischpass am Ende der Fließstrecke im Gebiet
- Grundwassermonitoring



Legende

-  Mineralische Ränder
-  Grenze min. 30 cm Torf
-  Grenze min. 50 cm Torf
-  Graben

Wasserstufe

-  2+ (bis 80 cm unter Flur)
-  3+ (bis 45 cm unter Flur)
-  4+ (bis 20 cm unter Flur)
-  5+ (0 bis 20 cm über Flur)
-  6+ (ab 20 cm über Flur)

Aktuelle Wasserstufenverteilung

3 Anhand der Vegetationskartierung abgeleitete, aktuelle Wasserstufen im Untersuchungsgebiet

Projekt Fließgraben/Rehweise
Flächenagentur Brandenburg GmbH



Datenquellen:

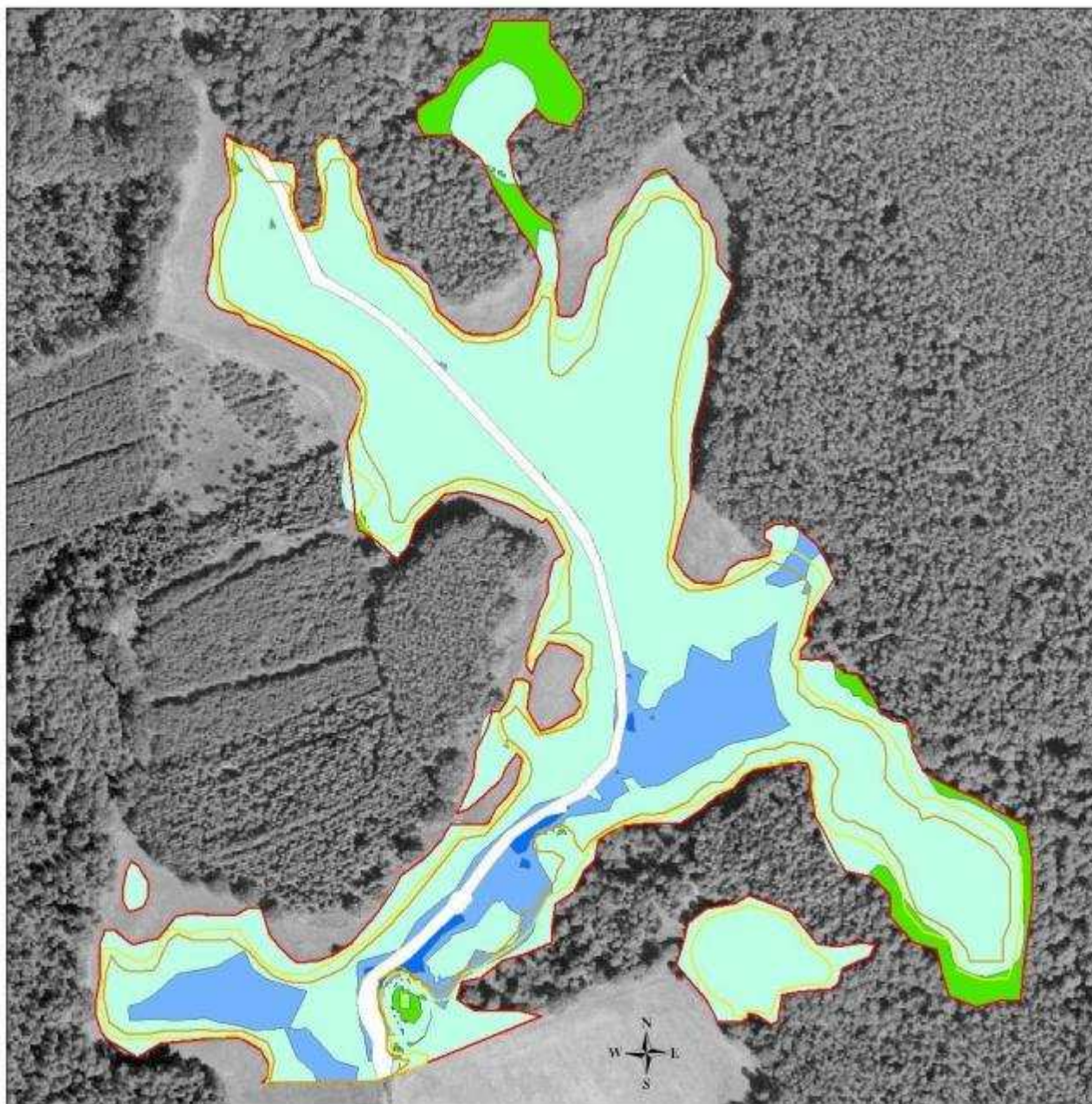
DOP100, @Landesvermessung und Geobasisinformation Brandenburg, 2008.

Vegetations- und Bodenkartierungen von Sascha Gullbert, Juli/Aug. 2012.




Landwirtschaftswissenschaften
und Naturschutz



Bearbeiterin:
Frederike Dießelberg



Legende

-  Mineralische Ränder
-  Grenze min. 30 cm Torf
-  Grenze min. 50 cm Torf
-  Graben

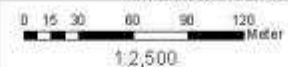
Wasserstufe

-  2+ (bis 80 cm unter Flur)
-  3+ (bis 45 cm unter Flur)
-  4+ (bis 20 cm unter Flur)
-  5+ (0 bis 20 cm über Flur)
-  6+ (ab 20 cm über Flur)

Wasserstufenverteilung nach Szenario

4 Abgeleitete Wasserstufenverteilung nach simuliertem Grundwasseranstieg

Projekt Fließgraben/Rehwiese
Flächenagentur Brandenburg GmbH



Datenquellen:

DOP100, © Landesvermessung und Geobasisinformation Brandenburg, 2006.

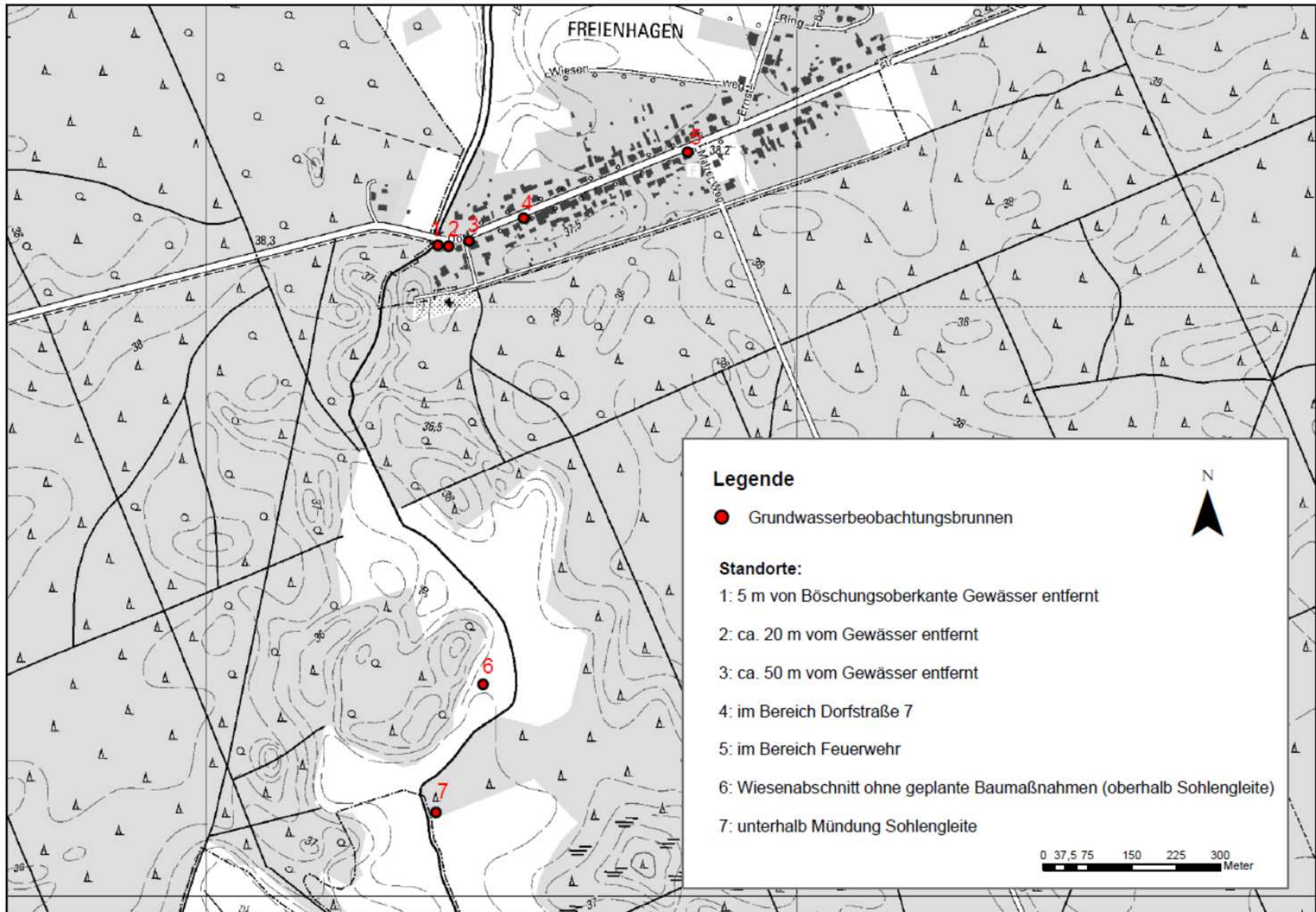
Vegetations- und Bodenkartierungen von Sascha Guilbert, Juli/Aug. 2012.



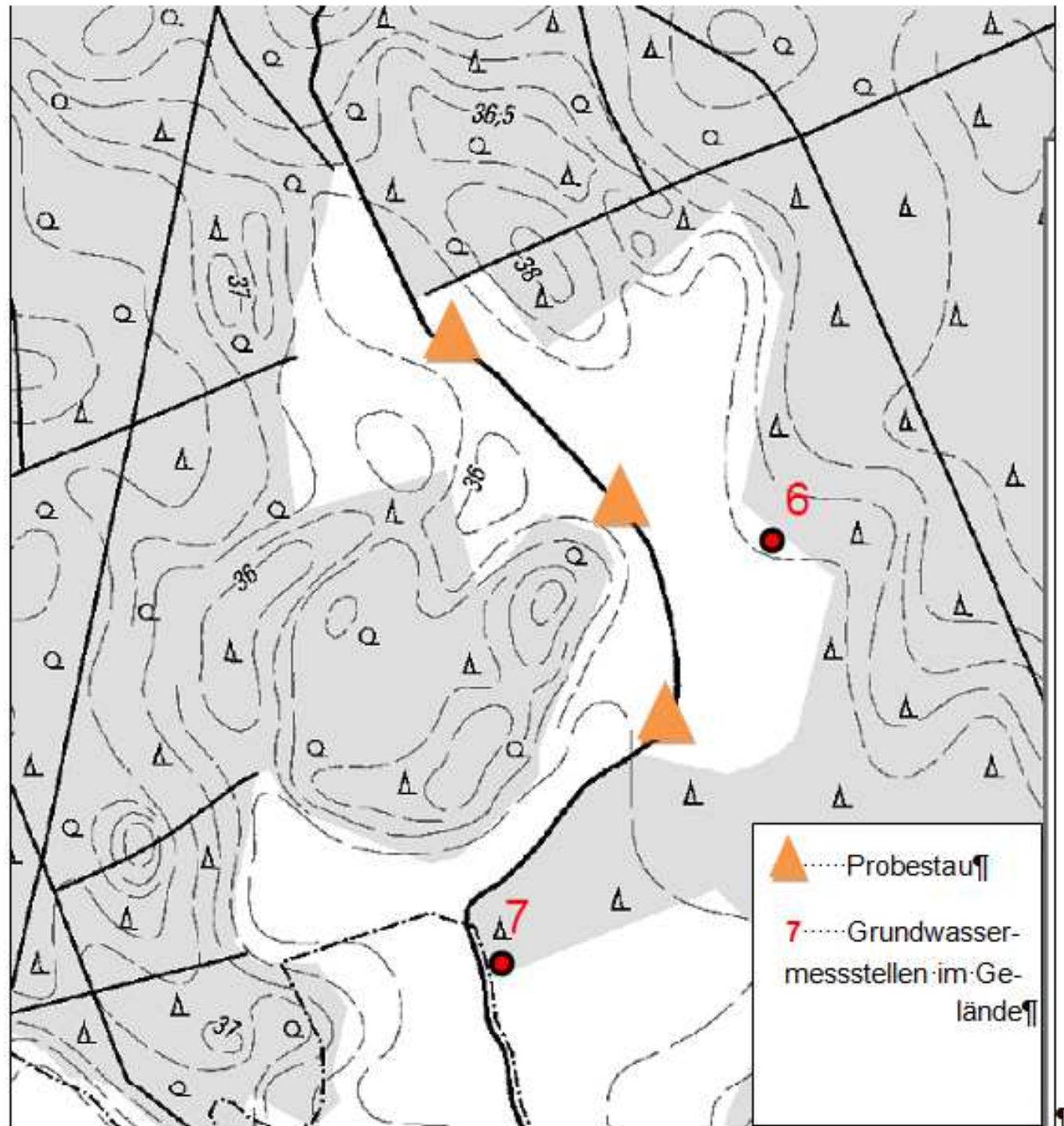
Fachbereich Landschaftsplanung
und Naturschutz

Bearbeiterin:
Frederike Dießelberg

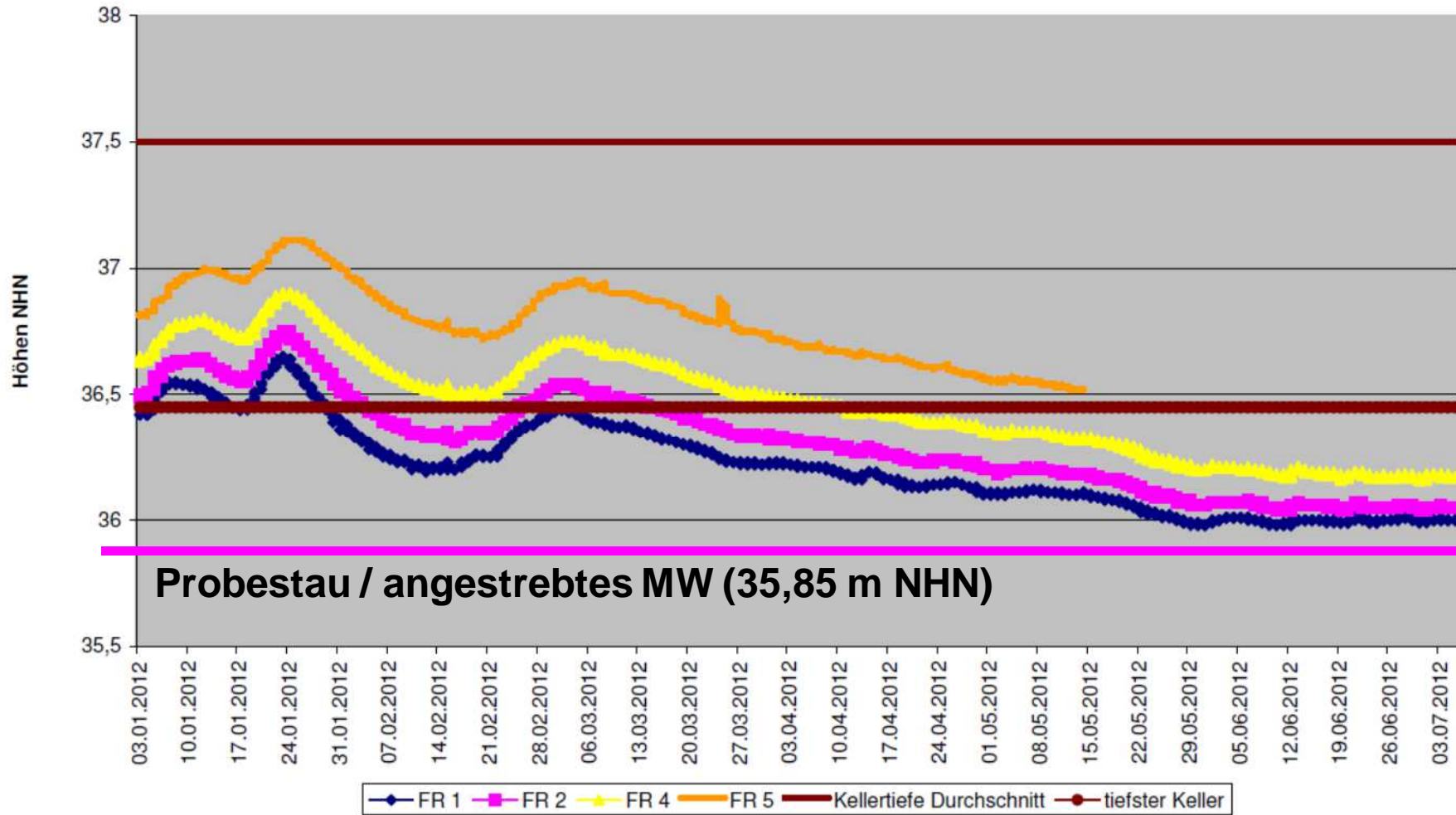








Ganglinien-Vergleich







Dauerhaftigkeit

- Kooperation mit dem Landesbetrieb Forst Brandenburg, Fläche im Eigentum des Landes
- Dauerhafte Betreuung durch die Flächenagentur
- Projektlaufzeit 50 Jahre



Martin Szaramowicz
Flächenagentur Brandenburg GmbH

Tel.: 03381 – 211 02 12

Fax: 03381 – 211 02 11

martin.szaramowicz@flaechenagentur.de

www.flaechenagentur.de

www.moorfutures.de



Ihre Investitionen in Klimaschutz.