

**Gewässerentwicklungskonzept (GEK)
für das Teileinzugsgebiet Löcknitz (Löcknitz,
Alte Elde, Rudower See und Bekgraben & Schmaldiemen)**



im Auftrag des Landesamtes für Umwelt, Gesundheit und
Verbraucherschutz Brandenburg

**Öffentlichkeitsveranstaltung
am 25.06.2014 in Wittenberge / Elbe**

Ergebnisse Teil 2

Auftragnehmer



biota - Institut für ökologische
Forschung und Planung GmbH



IHU - Geologie und Analytik
GmbH

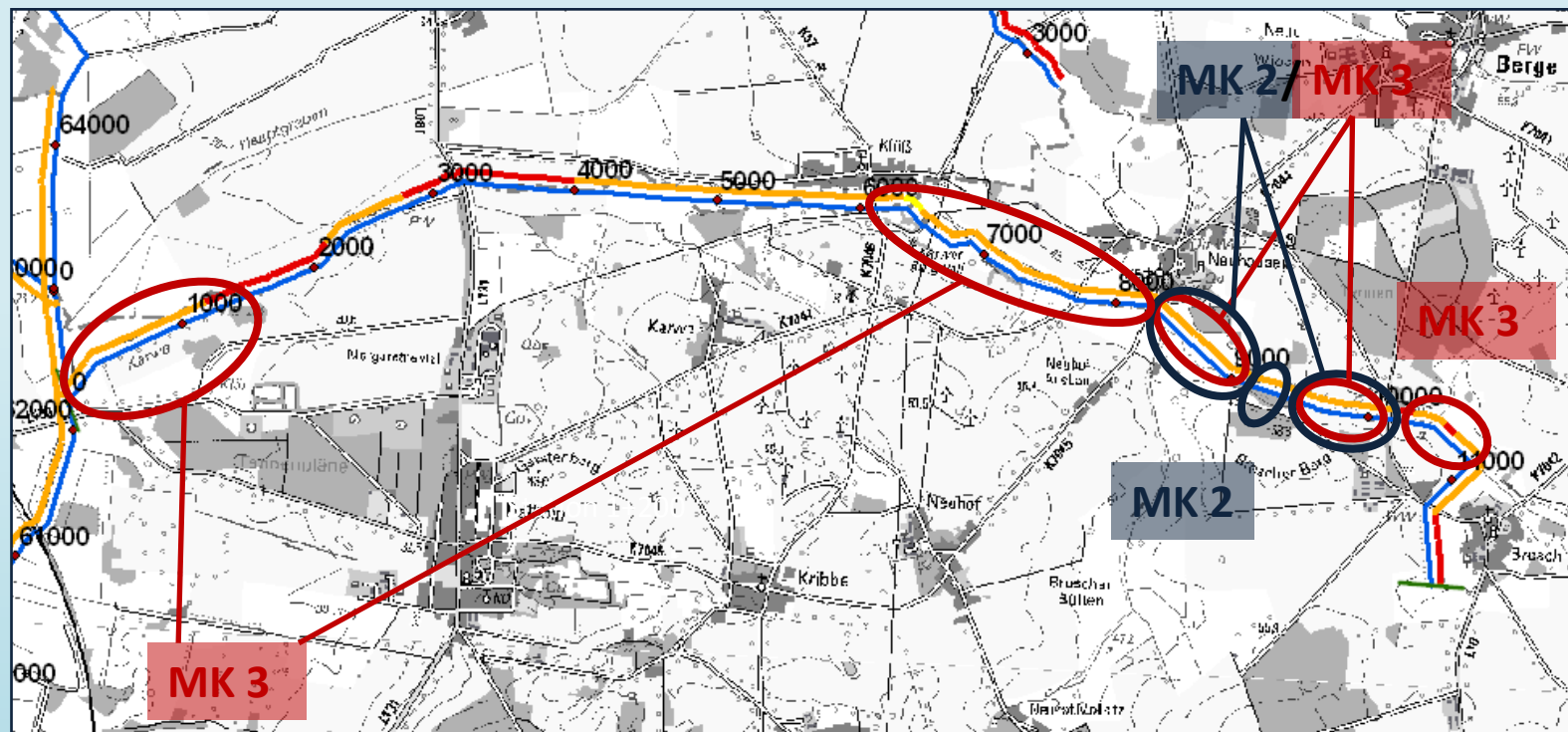


Maßnahmenvorschläge für die Zuflüsse der Löcknitz

- EZG Löcknitz
- EZG Rudower Seekanal
- EZG Alte Elde
- EZG Bekgraben/Schmaldiemen

Maßnahmenvorschläge EZG Löcknitz

Karwe – 593232_1047_P01



Station 3+400



Station 7+300



Station 9+300



weitere natürliche Gewässer

Maßnahmenkombination 3

- Gewässerrandstreifenausweisung und Gehölzpflanzungen/ -ergänzungen
- Einbringung von Habitatalementen
- punktuelle Brechung der Uferlinie / Abflachung der Ufer / gestufte Profilierung



künstliche Gewässer

überwiegend MK 5

– Gewässerrandstreifenausweisung und Gehölzpflanzungen/ -ergänzungen und dazu vereinzelt Sanierung bzw. Optimierung der Bauwerke

Boberower Graben



Gadower Graben



Mittelfeldgraben



Nebeliner Graben



Postliner Graben



Premsliner Graben



Schönfelder Graben

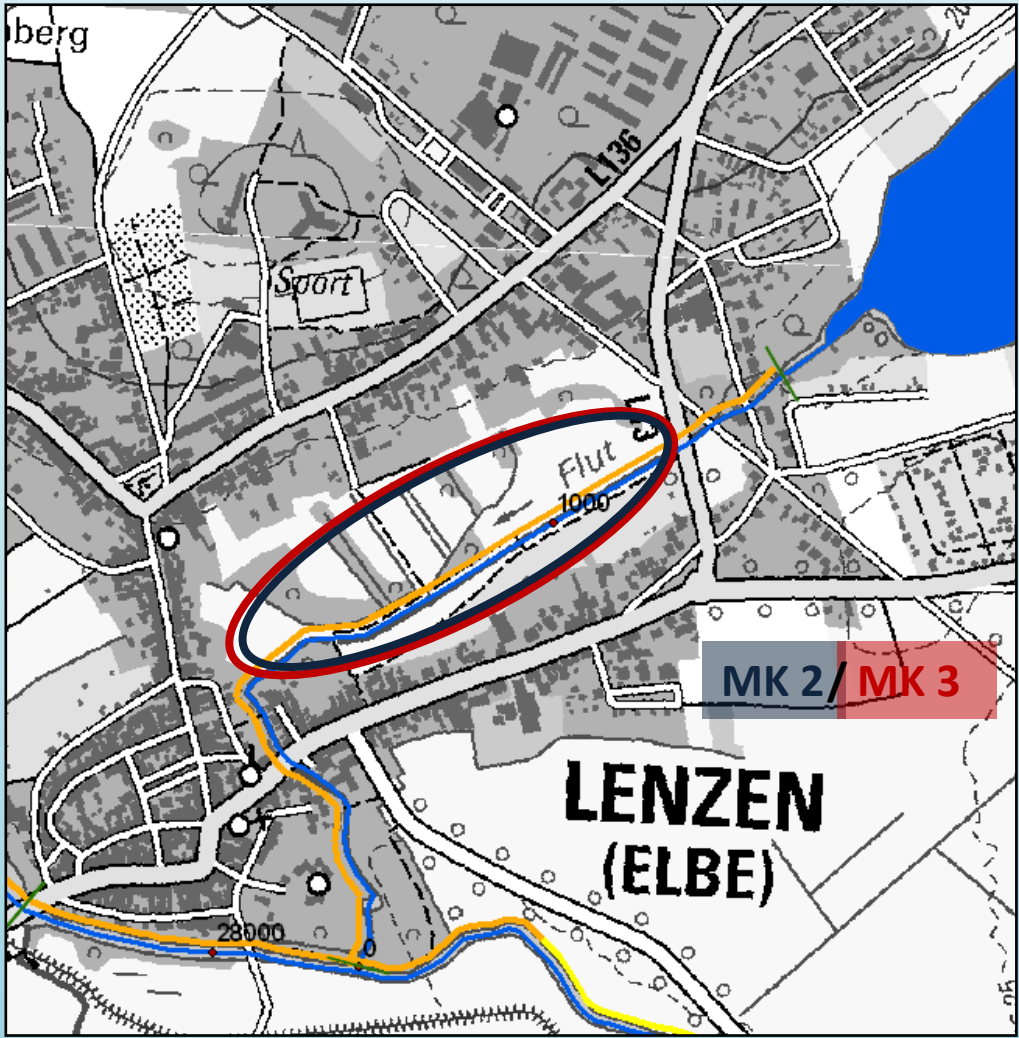


Seetzer Graben





natürliches Gewässer





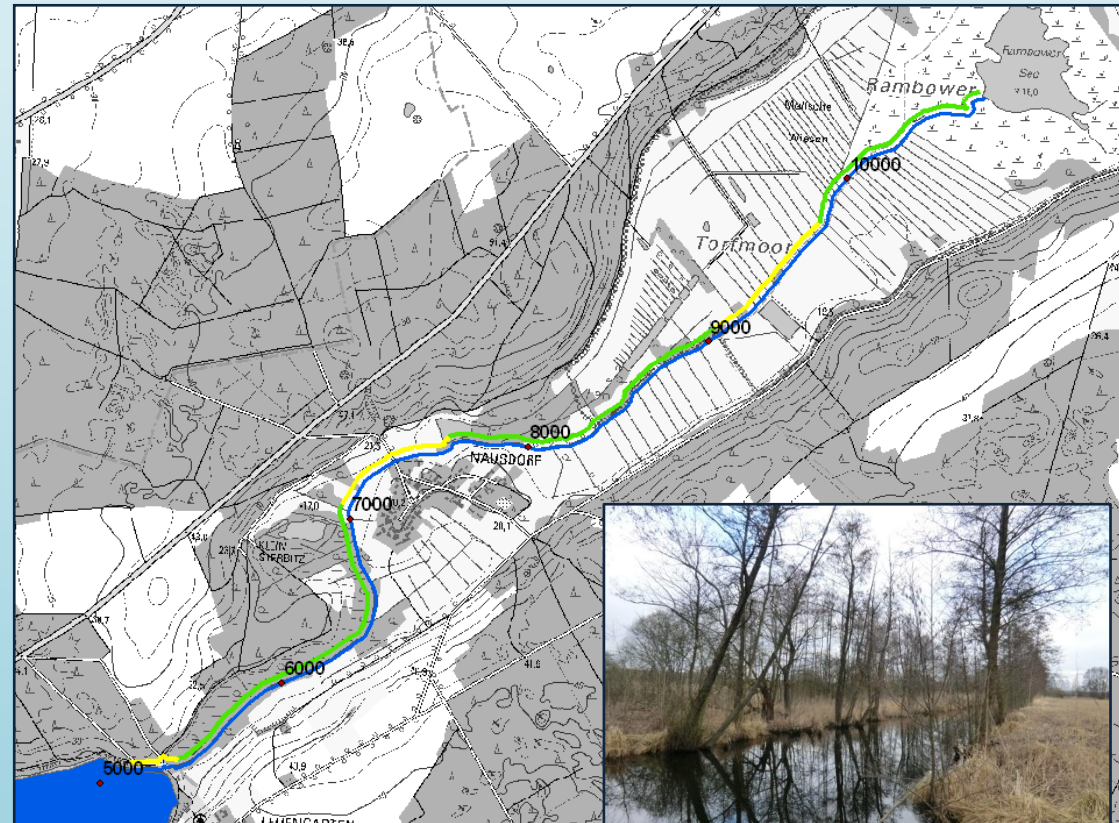
künstliches Gewässer

überwiegend MK 5 sowie weitere wichtige Einzelmaßnahmen

- Gewässerrandstreifenausweisung und Gehölzpflanzungen/ -ergänzungen

Zusätzlich:

- Einstellung sowie Rücknahme der Grünlandnutzung
- Entwässerungsgräben linksseitig kammern zum Wasser- und Nährstoffrückhalt
- Funktionsüberprüfung der biologischen Messstelle



Maßnahmenvorschläge EZG Alte Elde

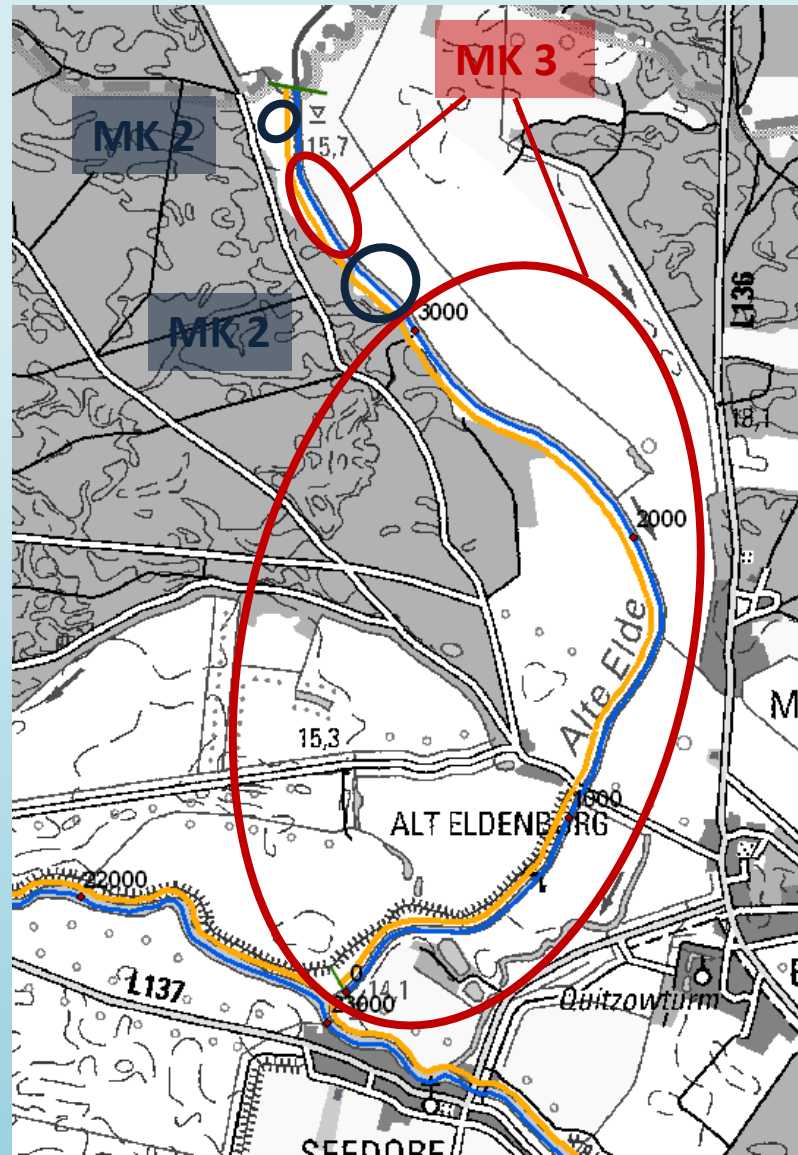
Alte Elde – 59328_541_P01



Station 1+200



Station 3+200





weitere natürliche Gewässer

Meynbach:

- Planung im Rahmen BVP in MV

Göbengraben – MK 3

- Gewässerrandstreifenausweisung und Gehölzpflanzungen/ -ergänzungen
- Einbringung von Habitatelementen
- punktuelle Brechung der Uferlinie

Station 9+300



Optimierung Durchlässe



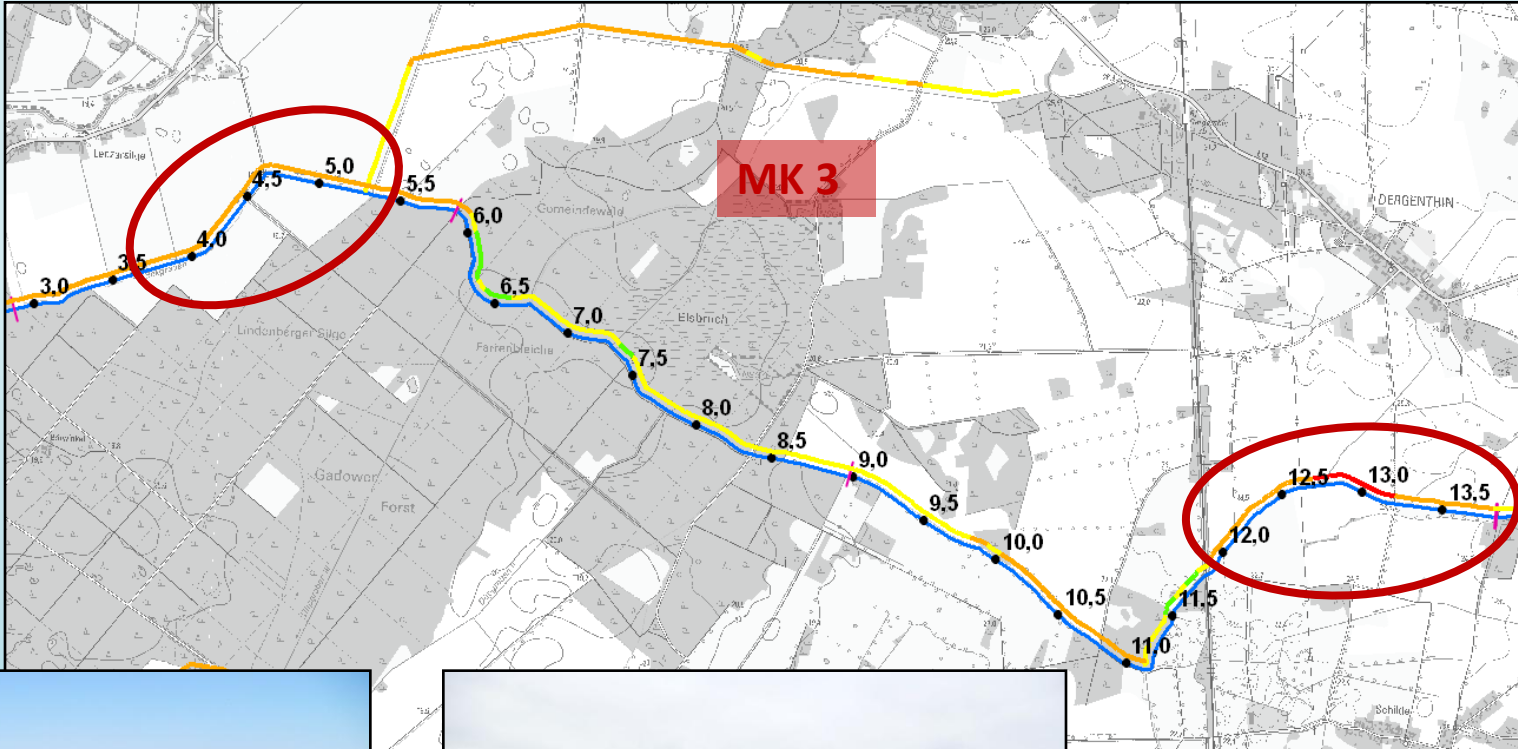
besser →



Durchlass ohne Substrat, mit Absturz
(Bsp.: Boberower Graben)

Maßnahmenvorschläge EZG Bekgraben/Schmald.

Bekgraben - 59324_539_P03/P05



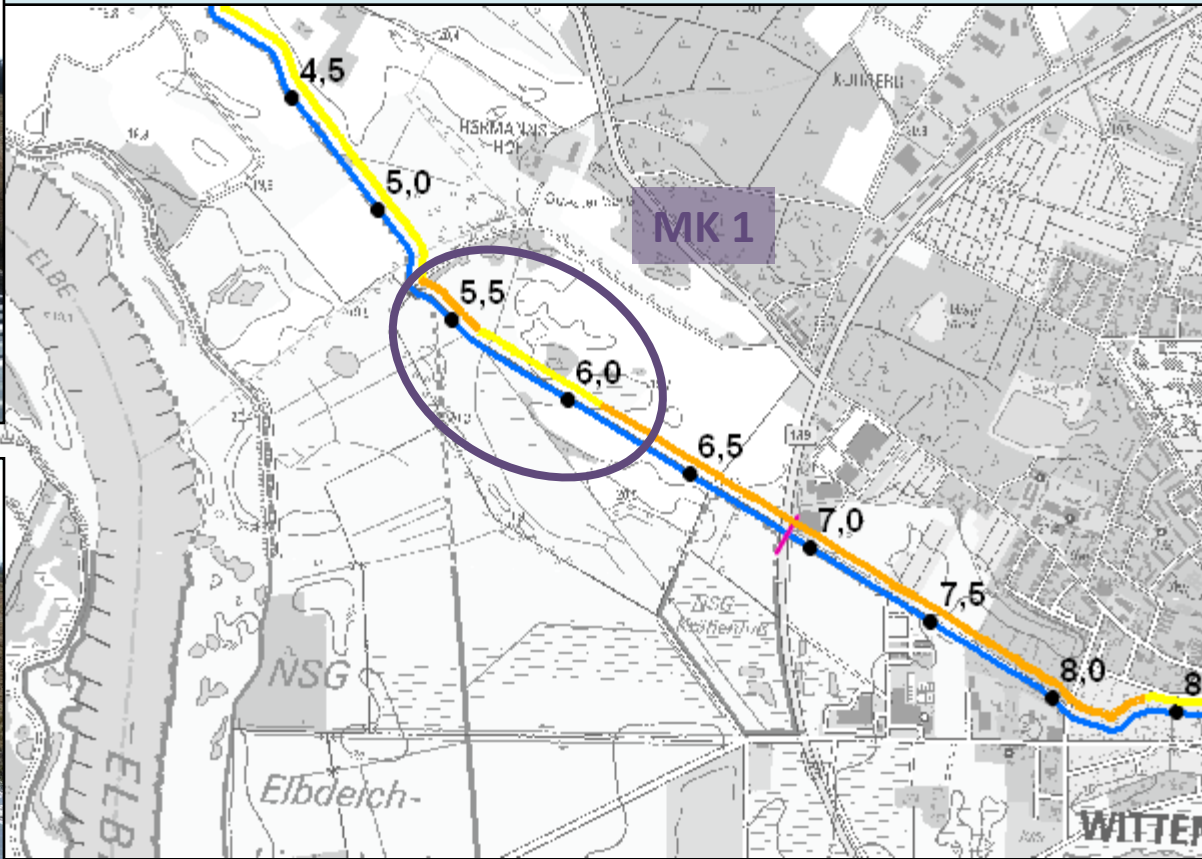
Maßnahmenvorschläge EZG Bekgraben/Schmald. Cumloser Graben – 593266_1054_P02



Station 5+700



Station 5+900





künstliche Gewässer

überwiegend MK 5

– Gewässerrandstreifen ausweisung und Gehölzpflanzungen/ -ergänzungen

Dergenthiner Graben



Düppgraben



Schmaldiemen





Zuflüsse ebenfalls gleiche Ziele der Gewässerunterhaltung:

- Pflege und Entwicklung des Gewässers und Gewährleistung eines ordnungsgemäßen Abflusses
- Ordnungsgemäßer Wasserabfluss: Berücksichtigung von hydraulischen Spielräumen zur Vermittlung zwischen den Interessen des schadlosen Wasserabflusses und als Lebensraum für Tiere und Pflanzen
- Erhalt von typkonformen Gewässerstrukturen (Entnahme von Totholz nur in hydraulisch begründeten Fällen)
- Berücksichtigung von Brut- und Laichzeiten der verschiedenen Arten; insbesondere Beachtung von speziellen artenschutzrechtlichen Belangen



Zielerreichung bei allen Fließgewässerswasserkörpern erst 2027

Strukturgüte

- **Überwiegender Erhalt der angrenzenden Nutzungen → Vorflutgräben**
- **lediglich im Gewässerverlauf punktuelle Verbesserung bzw. von Teilstrukturen (z.B. Uferstruktur)**

Hydrologischer Zustand

- **größtenteils Erhalt vorhandener Bauwerke (Wehre/Staue) oder lediglich Umbau an den Zuflüssen**
- **an der Löcknitz Erhalt Bauwerke, zusätzlich möglicherweise keine Änderung der Stauziele sowie der aktuellen Wehrsteuerung**

Ökologische Durchgängigkeit Bauwerke

- **Erhalt von Verrohrungen auf Grund angrenzender Nutzungen sowie Wasserrückhalt steht im Vordergrund bei den Nebengräben**
- **weiterhin existierende Wehre/Staue in den Nebengräben**

**Vielen Dank für
Ihre Aufmerksamkeit.**



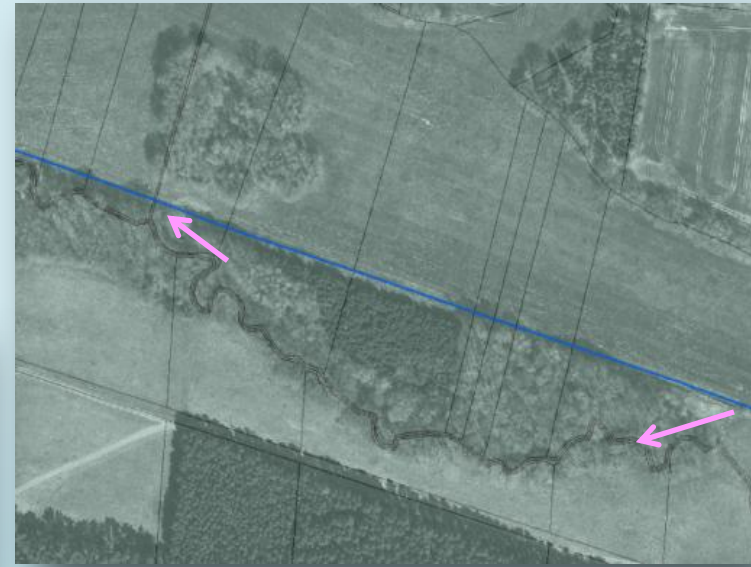
Maßnahmenvorschläge EZG Löcknitz

Karwe – 593232_1047_P01



Maßnahmenvorschläge EZG Löcknitz

Karwe – 593232_1047_P01



Maßnahmenvorschläge EZG Alte Elde

Alte Elde – 59328_541_P01

