

Gewässerentwicklungskonzept Obere Havel 1a

Legende

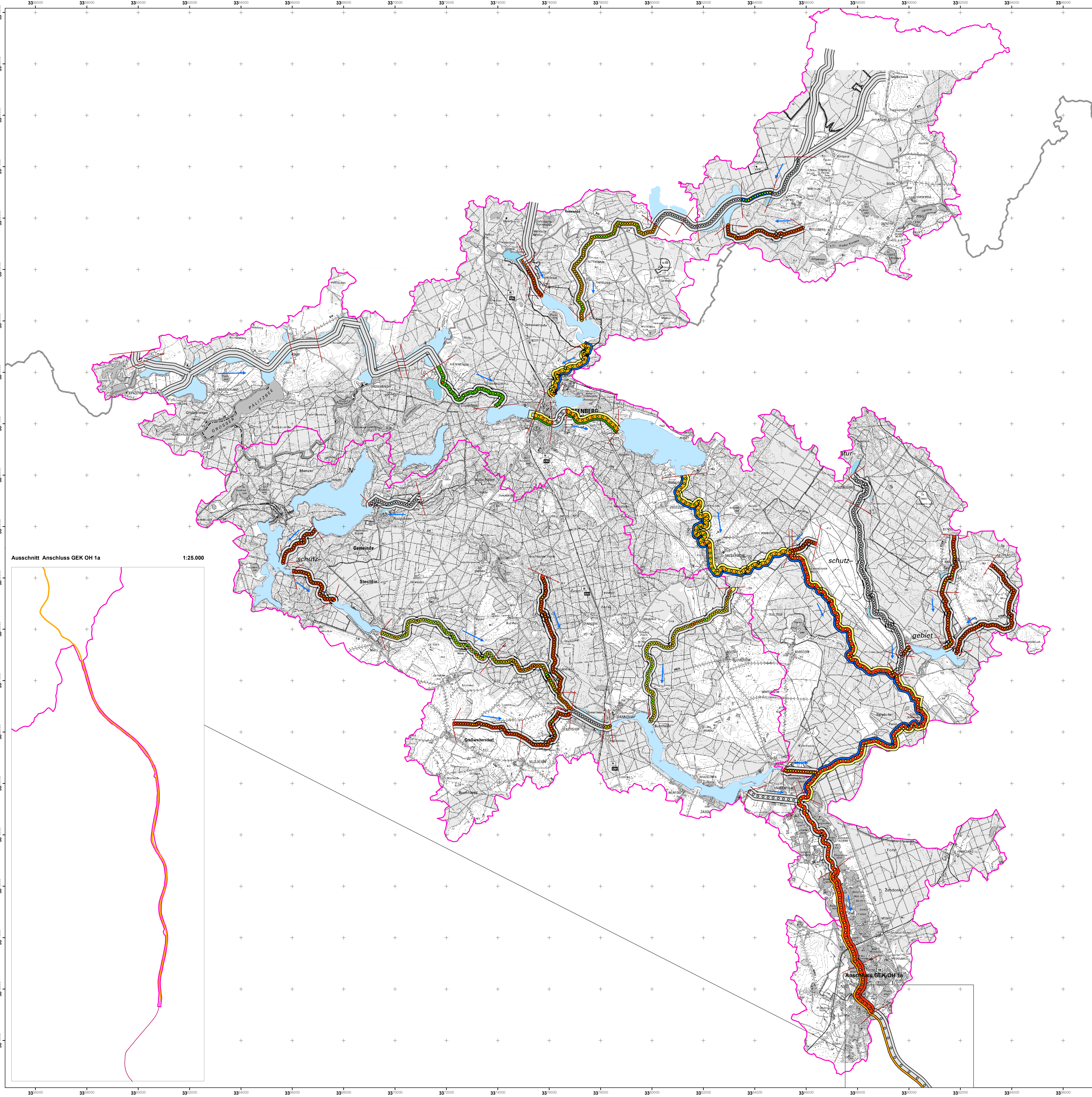
- Geltungsbereich des Gewässerentwicklungskonzept
- Landesgrenzen
- See
- Fließrichtung
- Planungsabschnittsgrenzen

Fließgeschwindigkeit (m/s)

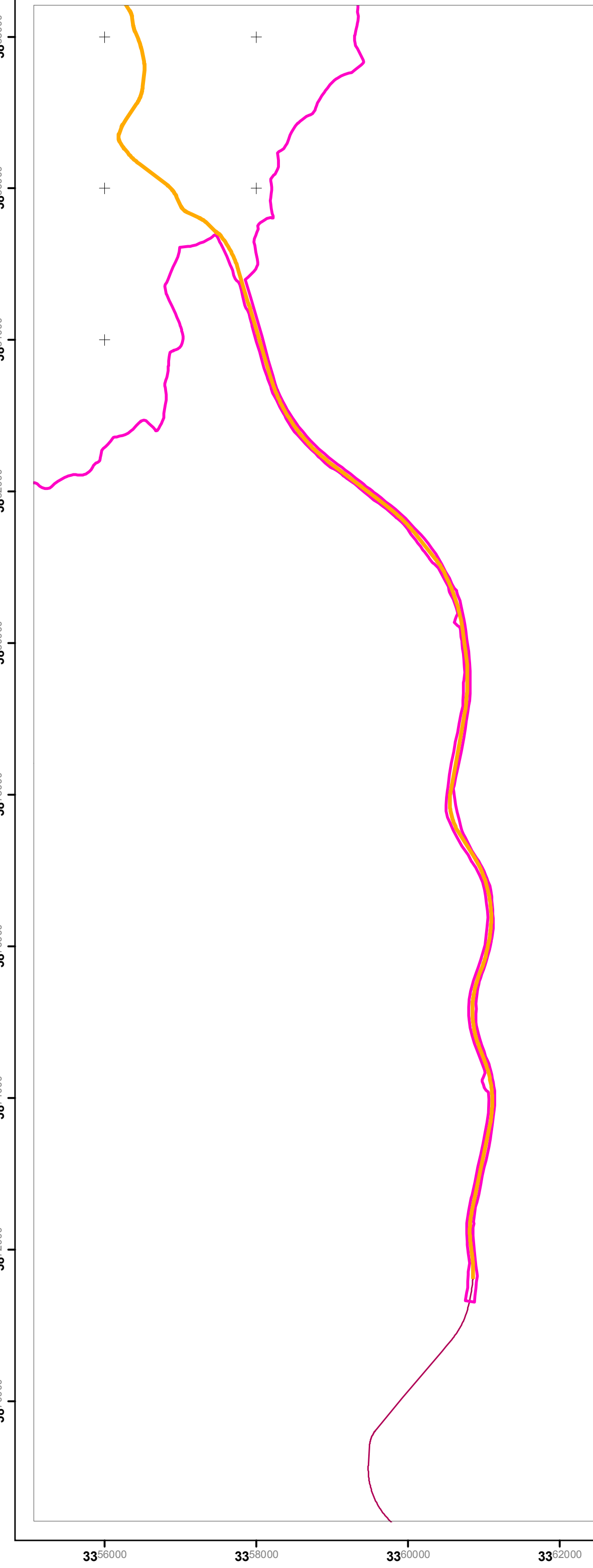
- keine Messung
- 0,01 - 0,00
- 0,01 - 0,09
- 0,10 - 0,14
- 0,15 - 0,35
- 0,36 - 0,91

Abflusszustandsklasse (in Fließrichtung rechts) Fließgeschwindigkeitszustandsklasse (mittig) Hydrologische Zustandsklasse (in Fließrichtung links)

- k.A. möglich
- 1- sehr gut
- 2- gut
- 3- mäßig
- 4- ungenügend
- 5- schlecht



Ausschnitt Anschluss GEK OH 1a 1:25.000

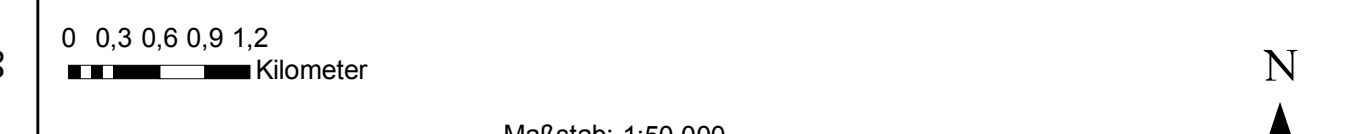


bearbeitet durch:

Schlesische Str. 27 10897 Berlin Telefon 030 - 610 77-0 Fax 030 - 610 77-99	Reinholdstraße 109 A 10249 Hagenow Telefon 03342 - 3106-0 Fax 03342 - 3106-23	Reißbühlweg 34 1 48758 Essen Telefon 0201 - 88 06 1-6 Fax 0201 - 88 06 1-28	Carola Weilerstr. 15 79100 Freiburg Telefon 0761 - 46227 Fax 0761 - 74484501
--	--	--	---

LAND BRANDENBURG
Landesamt für Umwelt, Gesundheit und Verbraucherschutz Brandenburg

Gewässerentwicklungskonzept Obere Havel 1a
Karte: Hydrologie
Abschnitt:



Maßstab: 1:50.000
Kartengrundlage: Digitale Daten der Landesvermessung und Geobasisinformation Brandenburg, Naturg. mit Genehmigung Nr. 538-G-1/09, Topographische Karte 1:50.000 Normalausgabe, Bezugssystem: ETRS 89

Auftraggeber: Landesamt für Umwelt, Gesundheit und Verbraucherschutz Brandenburg, Ref. RWS
Stand: 11.06.2014

Entwurf