

– Anlaufberatung / 1. PAG-Sitzung –

Gewässerentwicklungskonzept (GEK) für den Großen Havelländischen Hauptkanal (GHHK)

Umsetzung der EU-Wasserrahmenrichtlinie (WRRL)
im Land Brandenburg

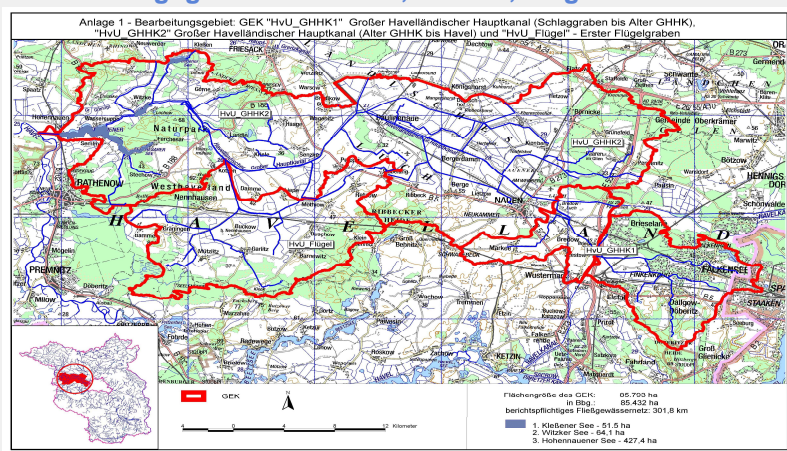


Nauen, 12. Dezember 2014

LUGV, Referat RW5, Dr. Martin Hornbogen



Bearbeitungsgebiet des GEK „GHHK“ - 3 Teil-Einzugsgebiete – GHHK1, GHHK2, Flügel



- TOP 1 Einführung in die EU-WRRL-Umsetzung und Gewässerentwicklungskonzepte (GEK)**
- TOP 2 Vorstellung der GEK-Teilgebiete, Ergebnisse von Gewässerbegehung und Strukturgütekartierung**
- TOP 3 Besonderheiten bei der Bearbeitung des GEK GHHK, Ausblick auf die ausstehende Maßnahmenplanung**
- TOP 4 allgemeine Diskussion, ggf. Vorstellung eigener Gutachten, Planungen und Maßnahmeideen der Teilnehmer**

Einführung in

- 1. die EU- Wasserrahmenrichtlinie (WRRL)**
- 2. Gewässerentwicklungskonzepte (GEK)**

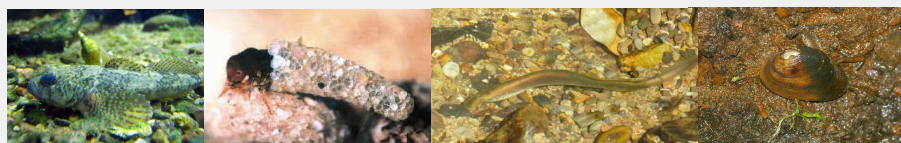


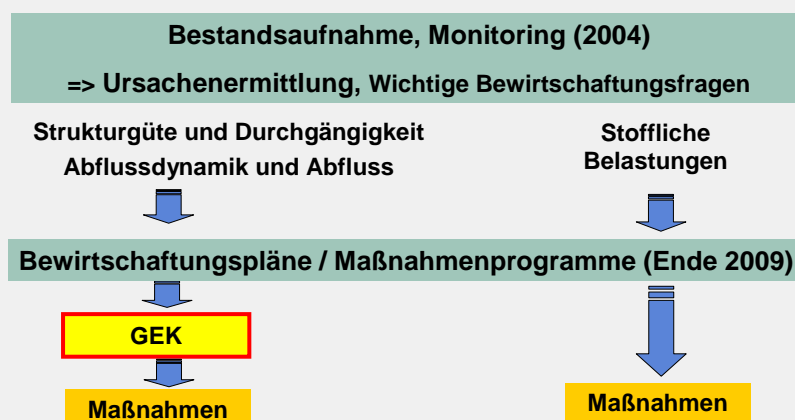
Foto: DWA M610

EU-Wasserrahmenrichtlinie (WRRL) - Was ist neu?



- **ein** für alle EU-Mitgliedstaaten verbindliches **Regelwerk** im Bereich der Wasserwirtschaft
- regelmäßige Berichterstattung an die EU, **Fristen zur Zielerreichung** (mit Verlängerungsoption bis 2027)
- **auf Flussgebiete bezogen**
- maßgeblich sind **biologische Qualitätskomponenten (Fische, Wasserpflanzen, Kleintiere ...)** der Gewässer

Umsetzungsprozess der WRRL in Brandenburg



WRRL- Planungsebenen in Brandenburg



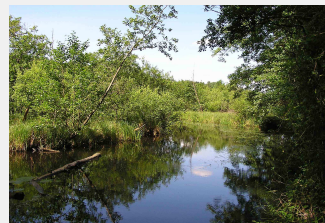
12.12.2014

Anlaufberatung / 1. PAG-Sitzung zum GEK GHHK

7

Gegenstand der EU-Berichterstattung und der Gewässerentwicklungskonzepte

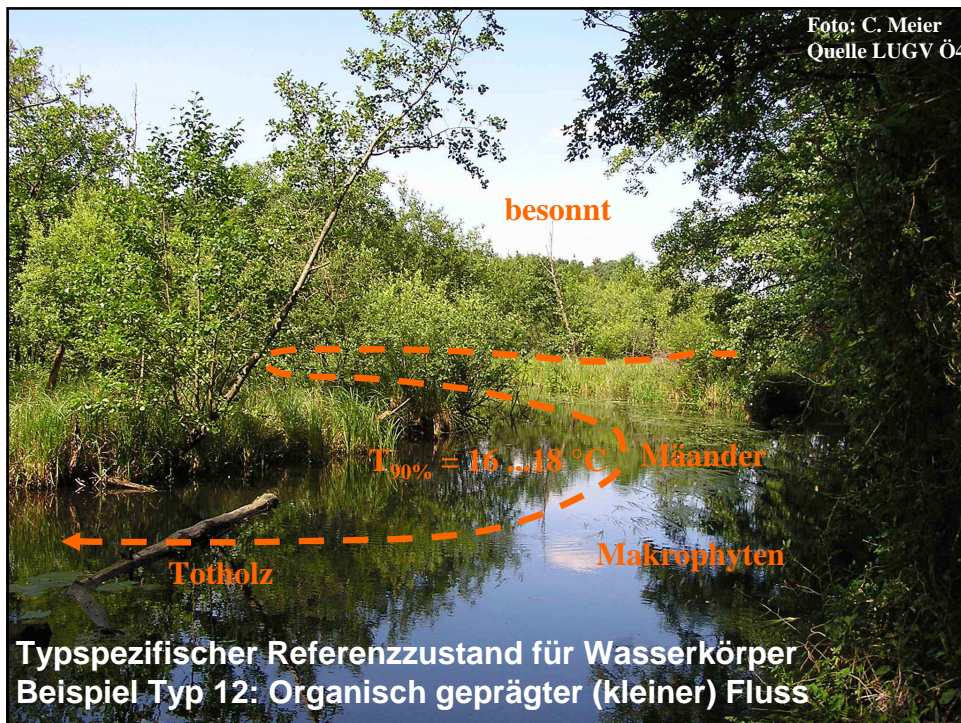
- Fließgewässerkörper (Einzugsgebiet > 10 km²)
- Standgewässerkörper (Seefläche > 50 ha)
=> z.B. Wolzensee kein WRRL berichtspflichtiger See
- Grundwasserkörper
(nicht Gegenstand des GEK)




12.12.2014



Anlaufberatung / 1. PAG-Sitzung zum GEK GHHK

8




Landesamt für
Umwelt,
Gesundheit und
Verbraucherschutz

Umweltziele der WRRL

- **guter ökologischer Zustand** bei **natürlichen** Oberflächen-Wasserkörpern
=> *nur geringfügige Abweichung von dem „ungestörten“ typgemäßen Zustand des Gewässers*
- **gutes ökologisches Potenzial** bei **erheblich veränderten** und **künstlichen** Wasserkörpern
=> *nur geringfügige Abweichung vom optimalen Zustand, der bei den gemäß WRRL (bzw. WHG §28) zu berücksichtigenden Nutzungen - wie Schifffahrt, Wasserregulierung und Hochwasserschutz – erreicht werden kann*

12.12.2014
Anlaufberatung / 1. PAG-Sitzung zum GEK GHHK
10

Welche Funktionen hat das GEK?



- Grundlagen für Berichterstattung => EU (besser fundierte Defizitanalyse, Bewirtschaftungsziele)
- Spezifizierung von Maßnahmen - Basis für Prioritätensetzungen auf Landesebene und für Vorplanungen
dabei: Abgleich der vorgeschlagenen Maßnahmen mit den Anforderungen des Hochwasserschutzes, der Gewässerunterhaltung und der Natura 2000-Managementplanung
aber: kein Ersatz für wasserrechtliche Verfahren
- **Einbeziehung / Beteiligung der Öffentlichkeit** – projektbegleitende Arbeitsgruppe, Auftakt- und Abschlussveranstaltung

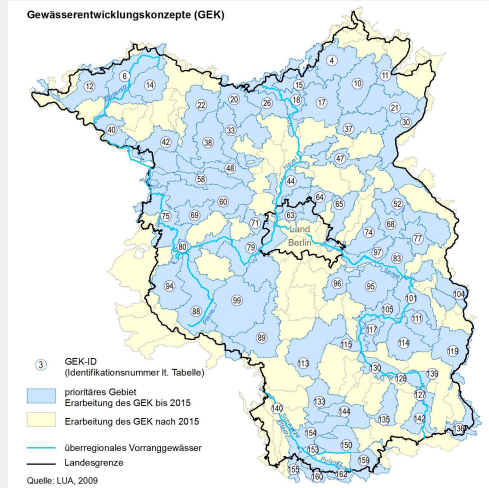
Strukturierter Planungsprozess – Wie sieht der Ablauf der GEK-Erarbeitung aus?

- Auswertung von vorliegenden Studien und eigene Datenerhebungen (Strukturgüte, Gewässerbegehung)
- Feststellung der Defizite, Benennung von Handlungszielen
- 1. Sitzung der projektbegleitenden Arbeitsgruppe (PAG) -
- Sammeln von Maßnahmenvorschlägen, Erarbeitung / Zuordnung von Maßnahmenkombinationen
- 2. Sitzung der PAG -
- Bewertung der Maßnahmenwirkung => Prioritätensetzungen
- 3. Sitzung der PAG -

Erarbeitung von GEK für prioritäre Gebiete

Kriterien:

- Vorranggewässer
Durchgängigkeit
- gewässerökologische
Ausgangssituation
- sonstige
wasserwirtschaftliche
Aspekte



12.12.2014

Anlaufberatung / 1. PAG-Sitzung zum GEK GHHK

13

Finanzierung von Maßnahmen

1 Verwaltungsvorschrift und 2 Förderrichtlinien

- VVGewSan (LUGV)
- UVZV II (WBV)
- GewSanRL (WBV, sonst. Körperschaften öff. Rechts)
- RL LWH (WBV, sonst. Körperschaften öff. Rechts)



08.12.2014

Anlaufberatung / 1. PAG-Sitzung zum GEK GHHK

14

Wo gibt es weitere Informationen zur WRRL?

im Internet unter:

mugv.brandenburg.de für Brandenburg

... z.B. Kartendienst, Bewirtschaftungsplan,
Maßnahmenprogramme

oder: wasserblick.net

Kurzinfo zum GEK auf ausliegenden Infoblättern !

Ihre Hinweise sind willkommen!

Regina.Nacke@LUGV.Brandenburg.de

Martin.Hornbogen@LUGV.Brandenburg.de