
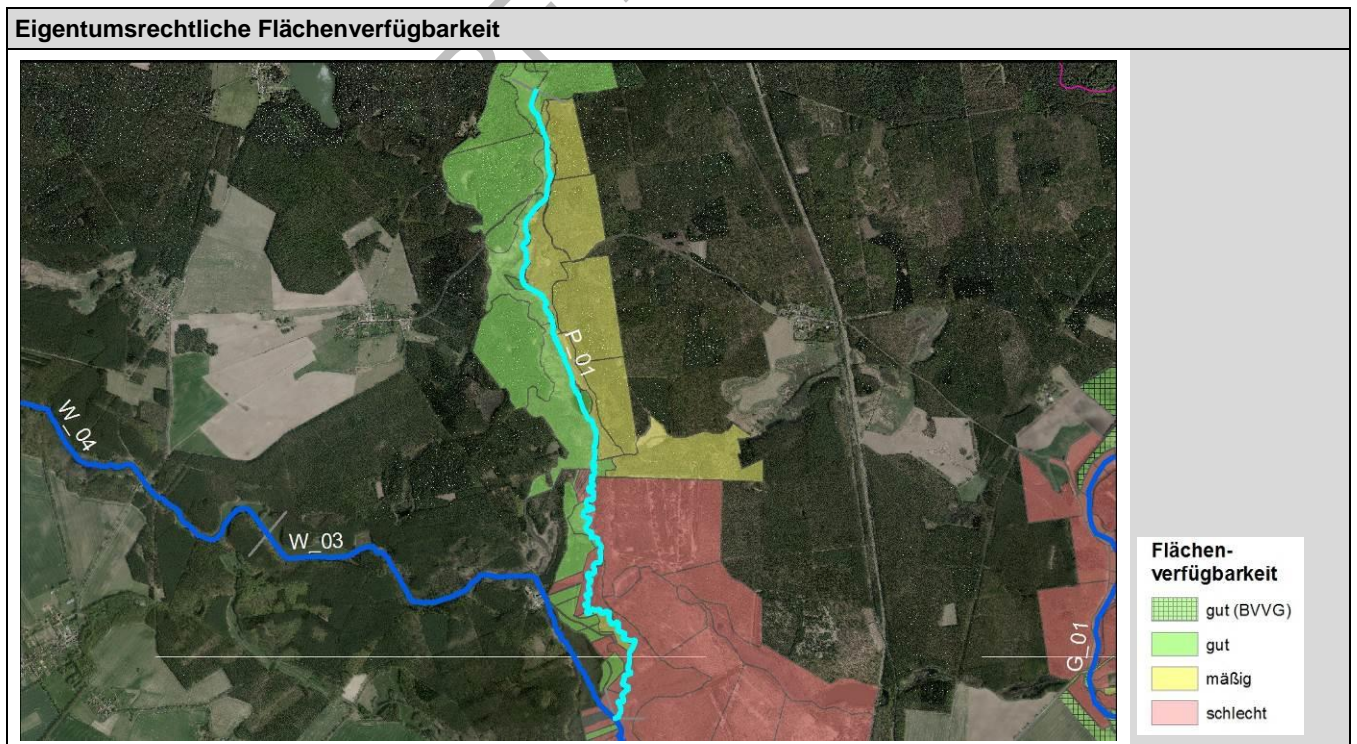
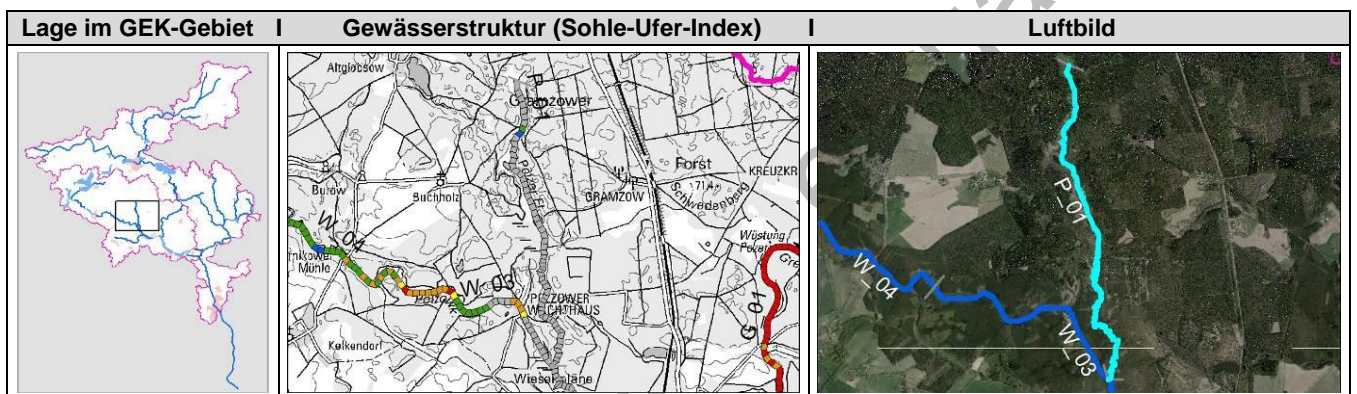


Bestandsaufnahme (gem. C-Bericht)		Beschreibung des Planungsabschnitts	
Gewässername	Pölzer Fließ	FW-P_ID (GEK-DB)	
WK-Code	DEBB581526_688	Station	0 - 5900
Gewässerkategorie	Fließgewässer	typischer Aspekt	
Kategorie	NWB		
LAWA-Typ	21		
Signifikante Belastungen	<ul style="list-style-type: none"> <li>Diffuse Quellen</li> </ul>		
Validierung im Rahmen des Projektes		wenig verändertes, strukturreiches Gewässer mit beidseitig moorigen Uferbereichen	
Kategorie	NWB		
LAWA-Typ	21		



DEFIZITANALYSE

	Chemischer Zustand	Ökol. Zustand/ Potenzial	Biologische QK			Allg. physik.-chem QK	Spezifische chemische QK
			MP+PB	MZB	Fische		
Bewertung	2	3	U	4	3	3	C
Defizit	0	-1	U	-2	-1	-1	0

	Hydromorphologische Qualitätskomponenten				
	Morphologie		Durchgängigkeit	Wasserhaushalt	
	MW GSG gesamt	k. A. möglich *	Bauwerke	Abflussklasse	x
	MW Sohle-Ufer	k. A. möglich *	<ul style="list-style-type: none"> <li>2 Brückenbauwerk (P_01_b_01, P_01_b_02)</li> </ul>	Fließgeschwindigkeitsklasse	5
	MW Ufer-Land	k. A. möglich *	<ul style="list-style-type: none"> <li>Biberdamm (P_01_bd_01)</li> <li>Messstellen/Pegel (P_01_mp_01)</li> <li>Sohlgleite (P_01_sg_01)</li> </ul>	Hydrologische Zustandsklasse	x
Bewertung/ Beschreibung	<ul style="list-style-type: none"> <li>* nicht kartierbar (Moor)</li> </ul>		Teilweise unterbrochen durch P_01_bd_01	<ul style="list-style-type: none"> <li>Im Bereich des Gewässers ist eine Verbindung zum Grundwasserkörper auf 100% der Strecke gegeben</li> <li>Im direkten Umfeld ist die Verbindung zum Grundwasserkörper auf 60% der Strecke gegeben</li> </ul>	
Defizit	k. A. möglich *		teilweise durchgängig	-3	

	Defizit Natura 2000 im Zusammenhang mit Gewässer		Durchgängigkeit
	FFH 297 (DE 2844-303)	SPA	Fischotter
Bewertung/ Beschreibung	<ul style="list-style-type: none"> <li>Auen-Wälder (91E0)</li> <li>Hainsimsen-Buchenwald (9110)</li> <li>Flüsse der planaren bis montanen Stufe(3260)</li> <li>Natürliche eutrophe Seen mit einer Vegetation des Magnopotamions oder Hydrocharitions (3150)</li> <li>Waldmeister-Buchenwald (9130)</li> </ul>	keine Überschneidung	<ul style="list-style-type: none"> <li>Teilweise unterbrochen durch P_01_b_02</li> </ul>
Defizit	x	nicht vorhanden	x

**BELASTUNGEN**

<b>Belastungen</b>	<ul style="list-style-type: none"> <li>• Punktquelle: --</li> <li>• Verockerung: meist k.A.; vereinzelt gering</li> <li>• Erosion: meist k.A. vereinzelt mäßig bzw. schwach</li> </ul>
--------------------	--

**ENTWICKLUNGSBESCHRÄNKUNGEN – langfristig**

Siedlung	• --
Verkehr	• --

**ENTWICKLUNGSBESCHRÄNKUNGEN – mittelfristig**

Landschafts- und Fachplanungen	• x
Natura 2000/ Schutzgebiete	• x
Landwirtschaft	• x
Gewässerunterhaltung	<ul style="list-style-type: none"> <li>• Sohlkrautung: keine</li> <li>• Böschungsmahd: keine</li> <li>• Profilmahd: keine</li> </ul>
Hochwasserschutz	• x
Denkmalschutz	• x
Freizeit- und Erholungsnutzung	• x
Altlasten	• x
Fischereiwirtschaft	• x
Eigentumsrechtliche Belange	• x

**ERGEBNISSE DER MONITORINGMESSSTELLEN – Biologie** (Daten 2004-2013)

WK/ Messstelle	Mst 688_0010
Teilkomponente	(neu ab 2013)
Diatomeen	-
Makrophyten	-
Makrophyt./Phytob.	-
Fische *	mäßig (2013)
MZB	

\* Zustandsklasse nach FiBS

**ERGEBNISSE DER MONITORINGMESSSTELLEN – Chemie**

keine Monitoringmessstelle im Planungsabschnitt vorhanden

**SONSTIGE INFORMATIONEN**

Moore	<ul style="list-style-type: none"> <li>• Moorwälder und Gehölze - Sanierungsbedarf unbekannt (IIIe) (Stat. 0 – 1200)</li> <li>• Moorflächen mit hohem Handlungsbedarf (IIIb) (Stat. 1300 – 1900)</li> <li>• Moor mit Schutzbedarf/ geringem Sanierungsbedarf (Ib) (Stat. 2200 – 3200; 3500 – 5900)</li> </ul>
Raumentwicklung	• REP = sehr hoch; Zielkorridorbreite bis Stat. 3600 = 35 m; oberhalb 20 m

Landnutzung	• Forstwirtschaft, Feuchtgebiete (Naturschutz)
-------------	--

**ENTWICKLUNGSZIELE/-STRATEGIEN**

Entwicklungsziele	• Guter Ökologischer Zustand; Fließgewässertyp 21
-------------------	---

**MASSNAHMENPLANUNG**

Kategorie	Kat. 0		
Zeithorizont	<input type="checkbox"/> kurzfristig	<input type="checkbox"/> mittelfristig	<input type="checkbox"/> langfristig

**MASSNAHMEN**

Maßn.-ID	Maßnahmen- beschreibung	Stationierung		Bemerkung/ Begründung	Akzeptanz	Priorität	Kosten (€)
		von	bis				
66_03	Abflussgraben verschließen (Wiederherstellung eines Binneneinzugsgebietes)	3000	3000	Reaktivierung des Binneneinzugsgebiet Gramzowsee.			
<b>Kosten für gesamten Abschnitt</b>							

**ERLÄUTERUNG DER MASSNAHMENVORSCHLÄGE**

Derzeit besteht kein weiterer Handlungsbedarf.
--