

Załącznik 3.

do Raportu o jakości polsko-niemieckich wód granicznych w 2012 r.

3.2.1. Przebieg zmian stężeń wskaźników chemicznych i fizykochemicznych wspierających elementy biologiczne (dyrektywa 2000/60/WE załącznik V) dla Zalewu Szczecińskiego

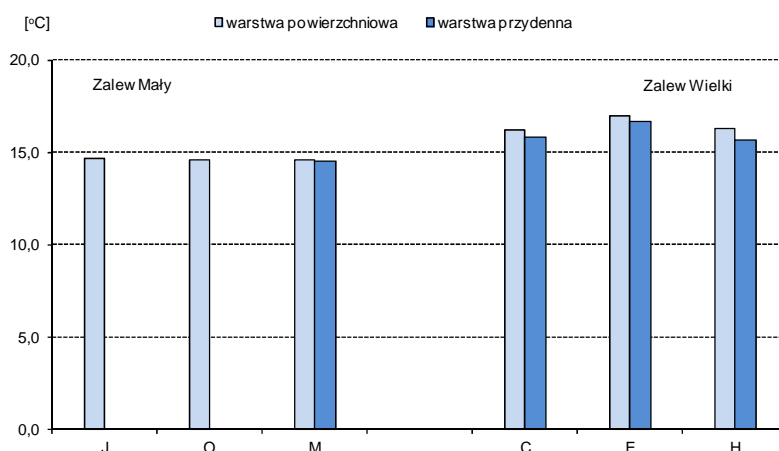
Anlage 3.

**zum Bericht über die Beschaffenheit der deutsch–polnischen Grenzgewässer
2012**

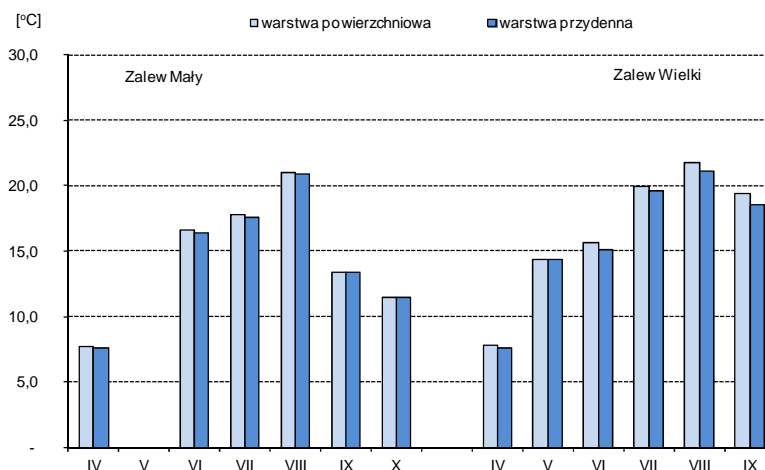
**3.2.1. Entwicklung chemischer und physikalisch-chemischer Komponenten in
Unterstützung der biologischen Komponenten (RL 2000/60/EG)
im Stettiner Haff**

Zalew Szczeciński - Stettiner Haff
Temperatura wody (kwiecień-listopad) - Wassertemperatur (April-November)

Rys.3-1./Abb.3-1.

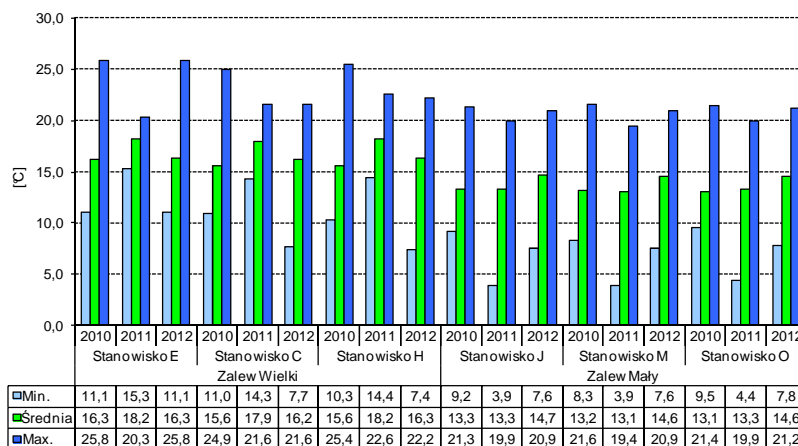


Rys.3-2./Abb.3-2.



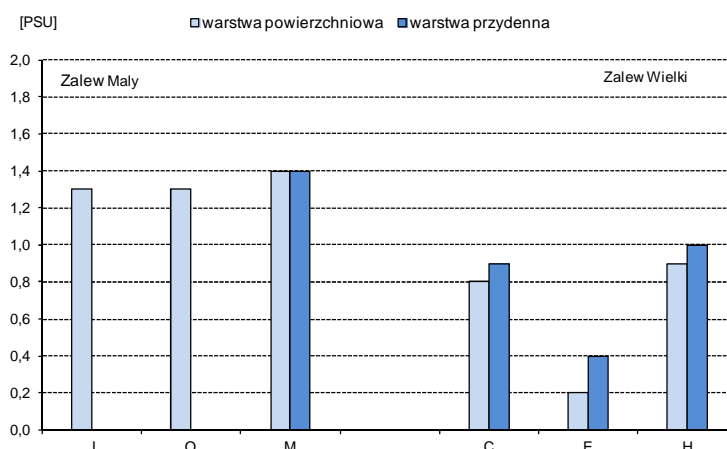
Temperatura wody w latach 2010-2012, warstwa powierzchniowa (kwiecień-listopad)
Wassertemperatur in den Jahren 2010-2012, Oberfläche (April-November)

Rys.3-3./Abb.3-3.

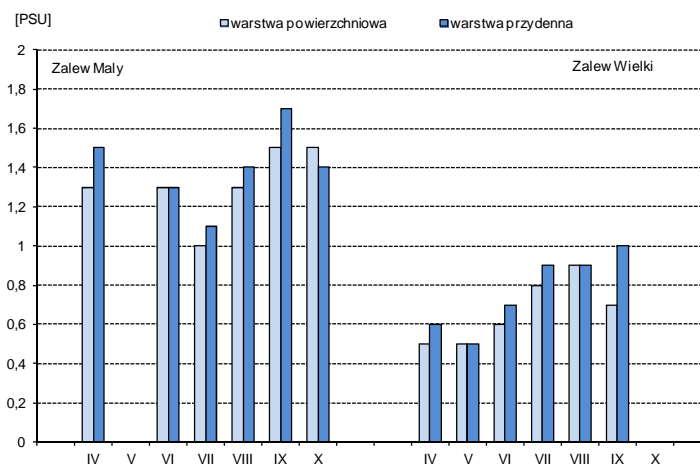


Zalew Szczeciński - Stettiner Haff
Zasolenie (kwiecień-listopad) - Salzgehalt (April-November)

Rys.3-4./Abb.3-4.

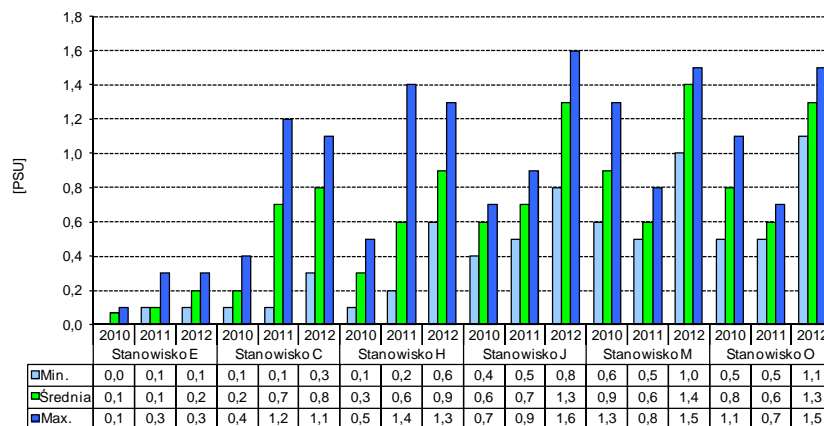


Rys.3-5./Abb.3-5.



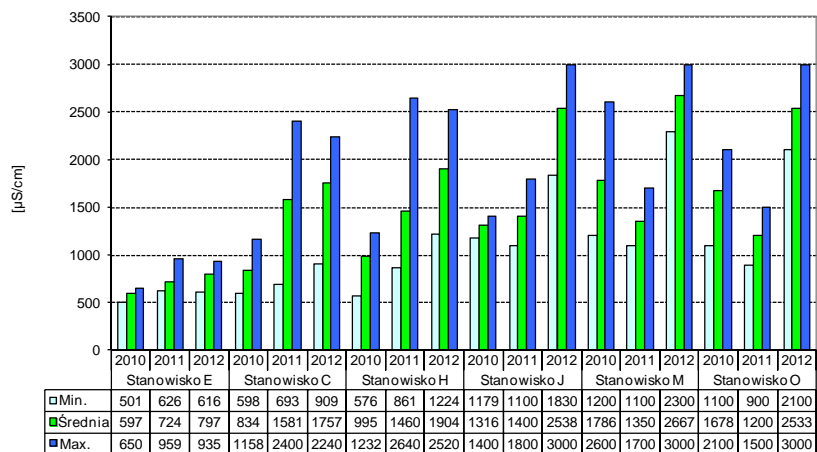
Zmiany zasolenia wód Zalewu Szczecińskiego w latach 2010-2012
Salzgehalt im Stettiner Haff in den Jahren 2010-2012,
warstwa powierzchniowa (kwiecień-listopad) - Oberfläche (April-November)

Rys.3-6./Abb.3-6.



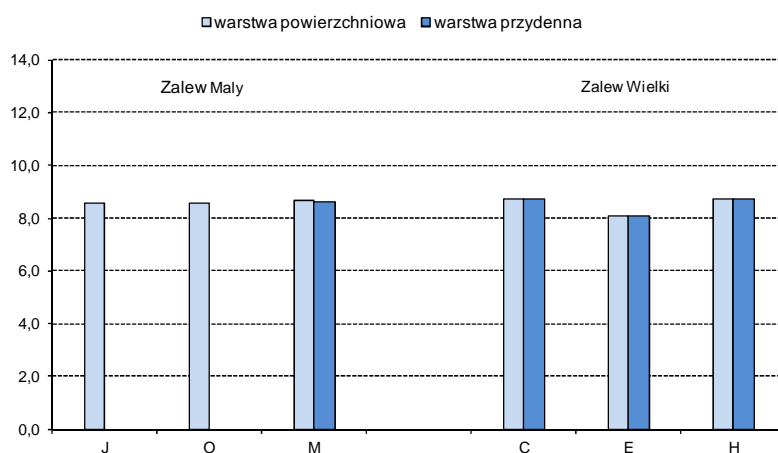
Zmiany przewodnictwa wód Zalewu Szczecińskiego w latach 2010-2012
Leitfähigkeit im Stettiner Haff in den Jahren 2010-2012
 warstwa powierzchniowa (kwiecień-listopad) - *Oberfläche (April-November)*

Rys.3-7./Abb.3-7.

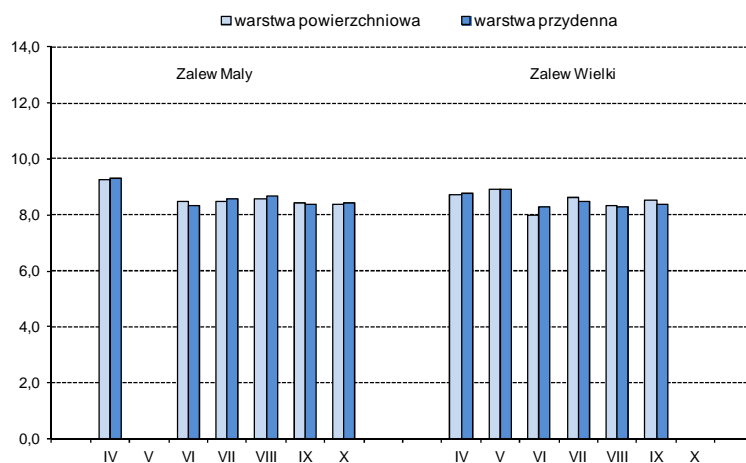


Zalew Szczeciński - *Stettiner Haff*
 odczyn (kwiecień-listopad) - *pH-Wert (April-November)*

Rys.3-8./Abb.3-8.

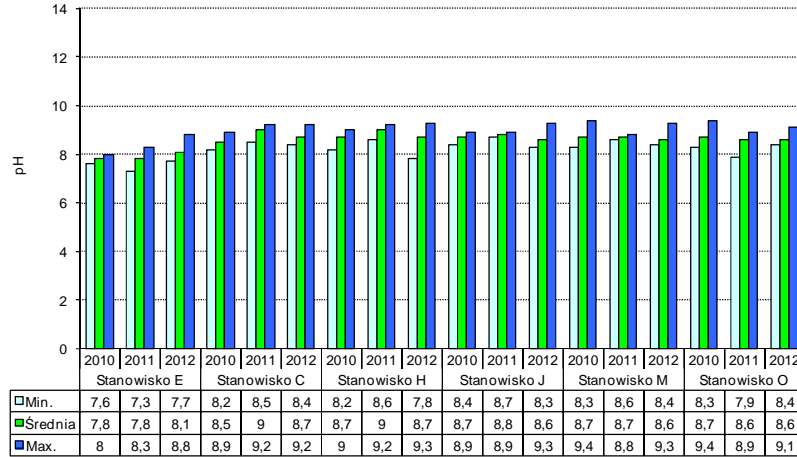


Rys.3-9./Abb.3-9.



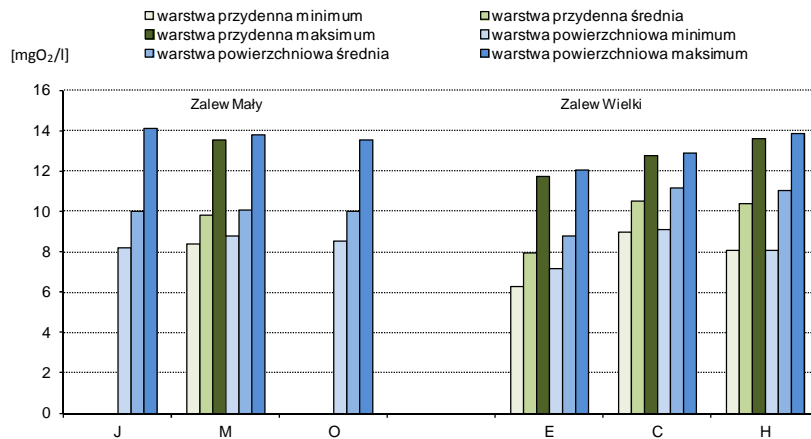
Zmiany pH wód Zalewu Szczecińskiego w latach 2010-2012
pH-Wert im Stettiner Haff in den Jahren 2010-2012
 warstwa powierzchniowa (kwiecień-listopad) - *Oberfläche (April-November)*

Rys.3-10./Abb.3-10.

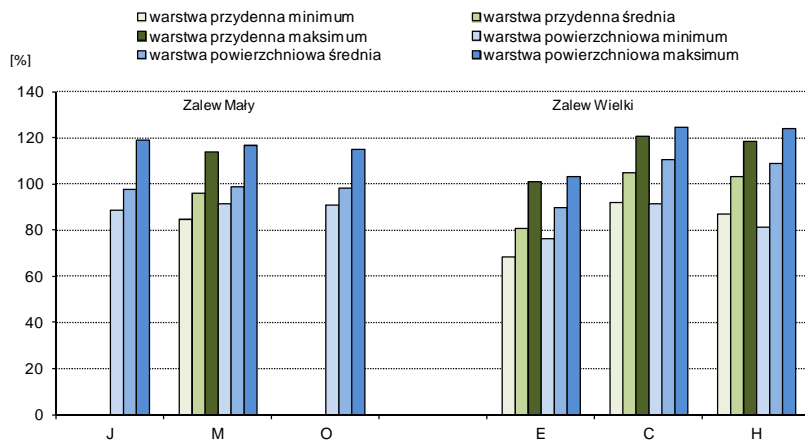


Zalew Szczeciński - *Stettiner Haff*
 Tlen rozpuszczony i nasycenie tlenem (kwiecień-listopad)
Sauerstoffgehalt und Sauerstoffsättigungsindex (April-November)

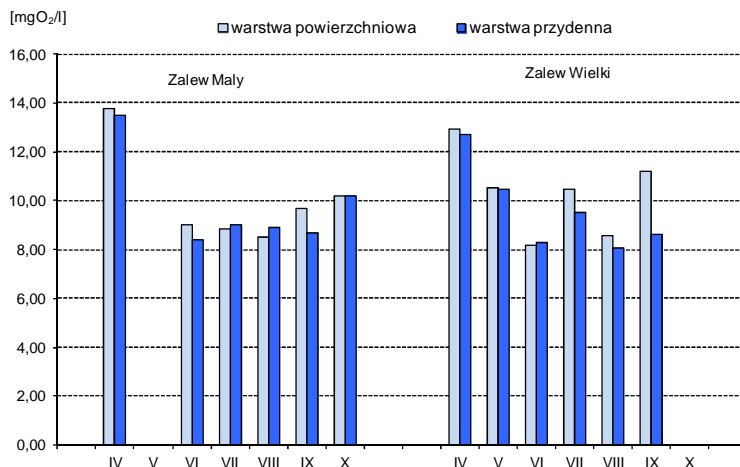
Rys.3-11./Abb.3-11.



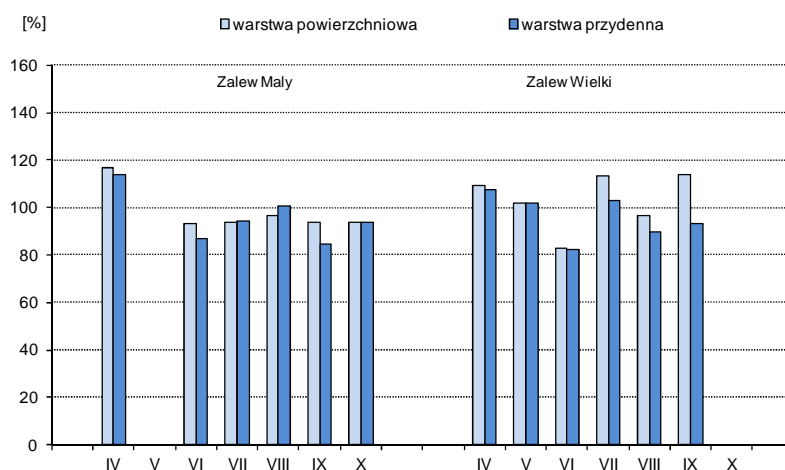
Rys.3-12./Abb.3-12.



Rys.3-13./Abb.3-13.

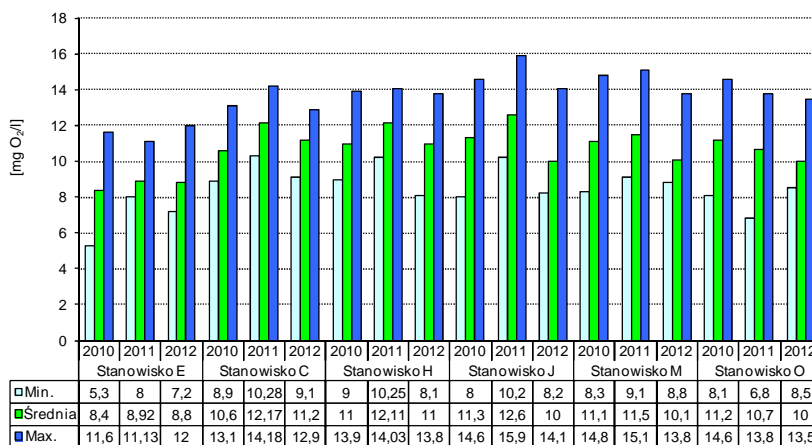


Rys.3-14./Abb.3-14.

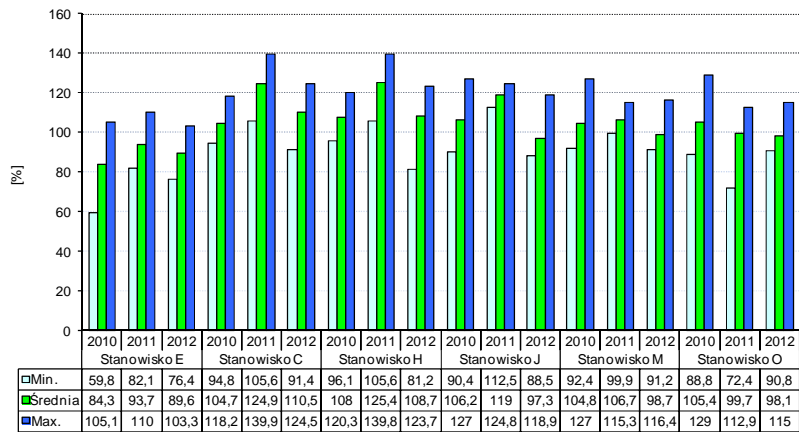


Tlen rozpuszczony i nasycenie tlenem wód Zalewu Szczecińskiego w latach 2010-2012
 Sauerstoffgehalt und Sauerstoffsättigungsindex im Stettiner Haff in den Jahren 2010-2012
 warstwa powierzchniowa (kwiecień-listopad) - Oberfläche (April-November)

Rys.3-15./Abb.3-15.



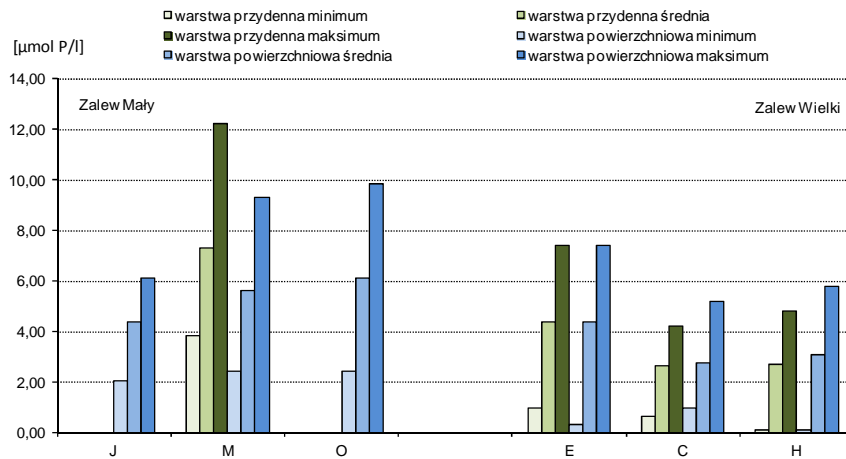
Rys.3-16./Abb.3-16.



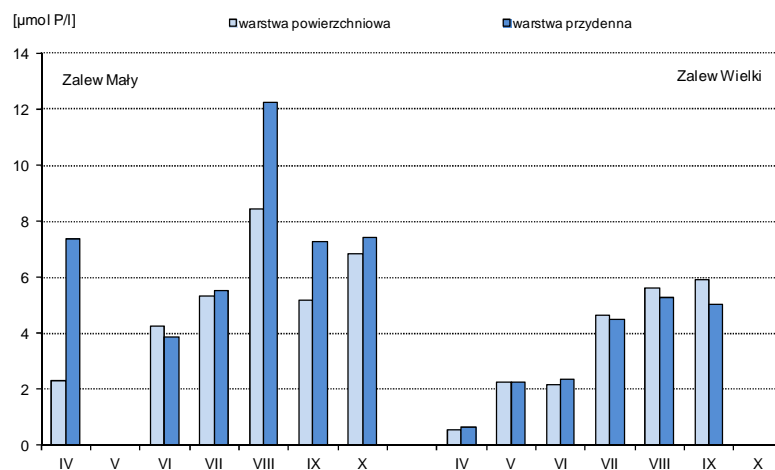
Zalew Szczeciński - Stettiner Haff

Zawartość fosforu ogólnego (kwiecień-listopad) - P-gesamt Konzentration (April-November)

Rys.3-17./Abb.3-17.

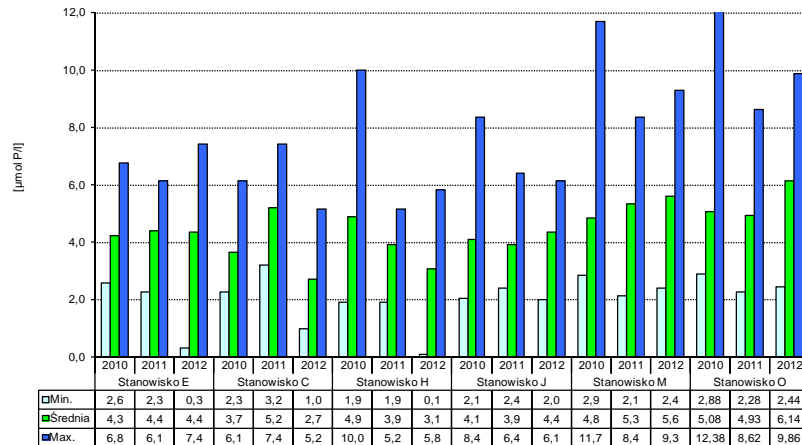


Rys.3-18./Abb.3-18.



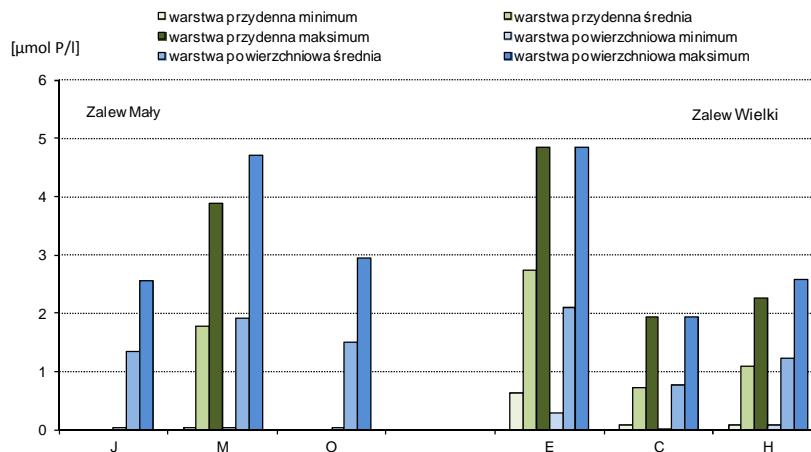
Fosfor ogólny w wodach Zalewu Szczecińskiego w latach 2010-2012
P-gesamt Konzentrationen und Orthophosphat im Stettiner Haff in den Jahren 2010-2012,
 Warstwa powierzchniowa (kwiecień-listopad) - *Oberfläche (April-November)*

Rys.3-19./Abb.3-19.

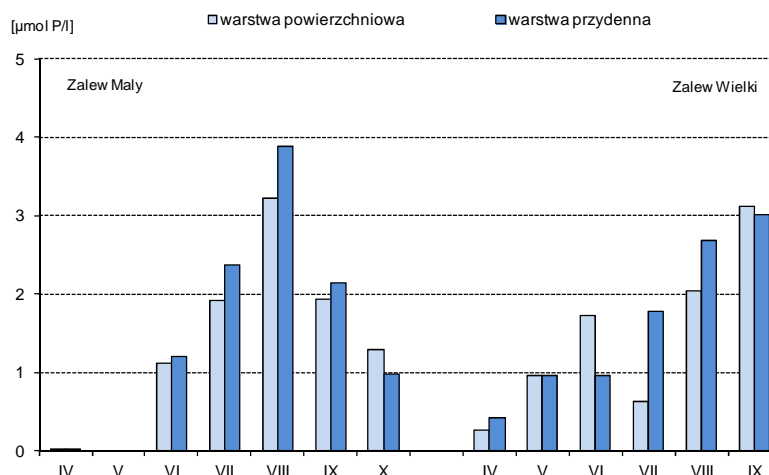


Zalew Szczeciński - *Stettiner Haff*
 Ortofosforany (kwiecień-listopad) - *Orthophosphat (April-November)*

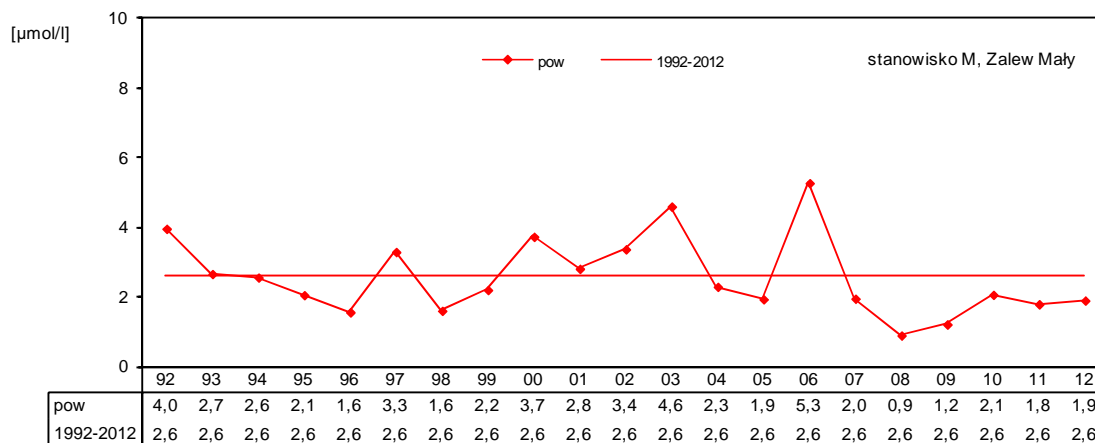
Rys.3-20./Abb.3-20.



Rys.3-21./Abb.3-21.

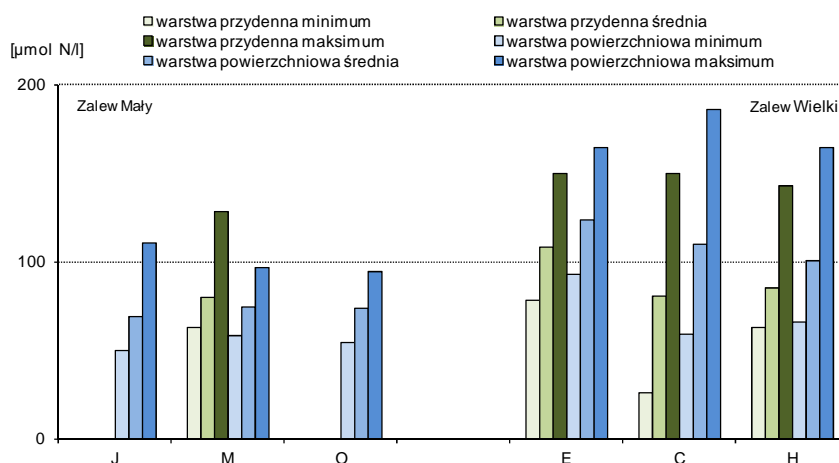


Rys.3-25./Abb.3-25.

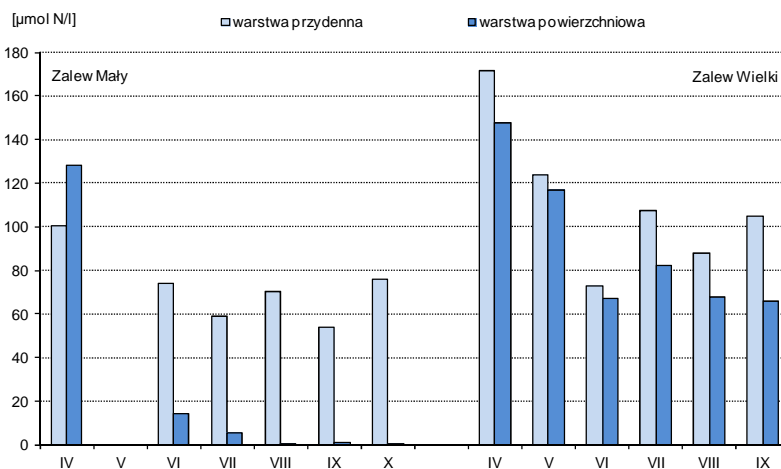


Zalew Szczeciński - Stettiner Haff
Azot ogólny (kwiecień-listopad) - N-gesamt (April-November)

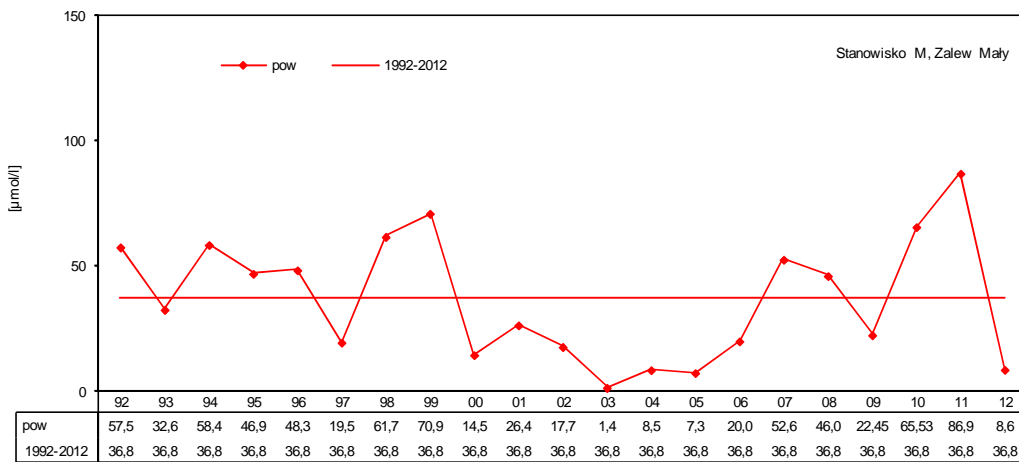
Rys.3-26./Abb.3-26.



Rys.3-27./Abb.3-27.

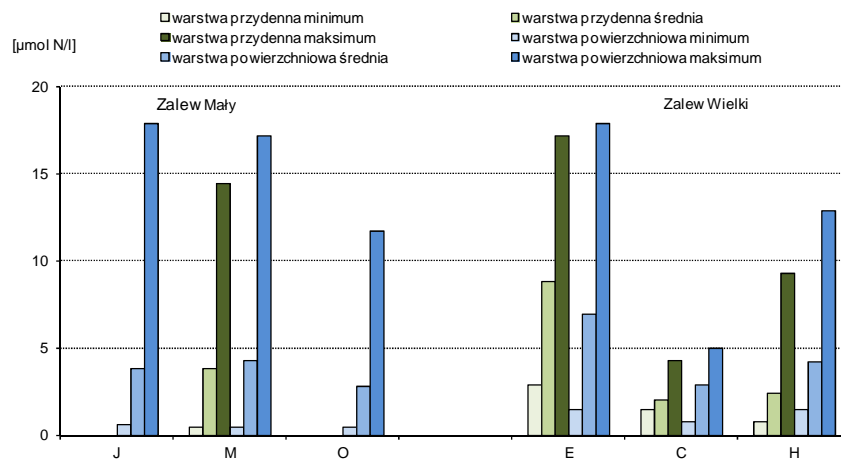


Rys.3-34./Abb.3-34.

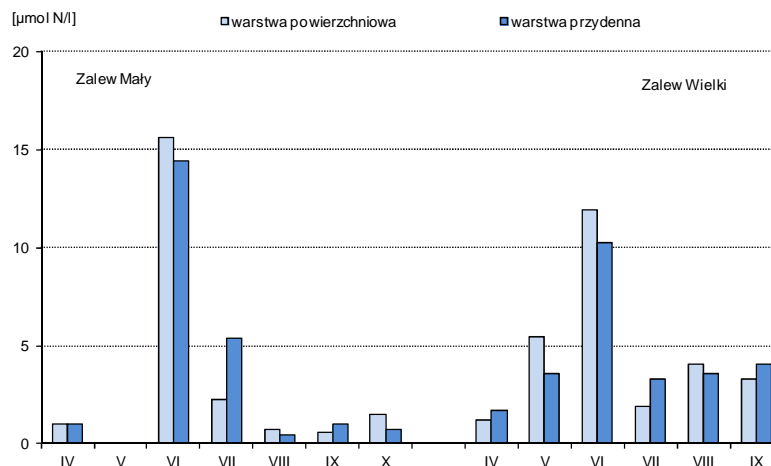


Zalew Szczeciński - Stettiner Haff
Azot amonowy (kwiecień-listopad) - Ammonium (April-November)

Rys.3-35./Abb.3-35.

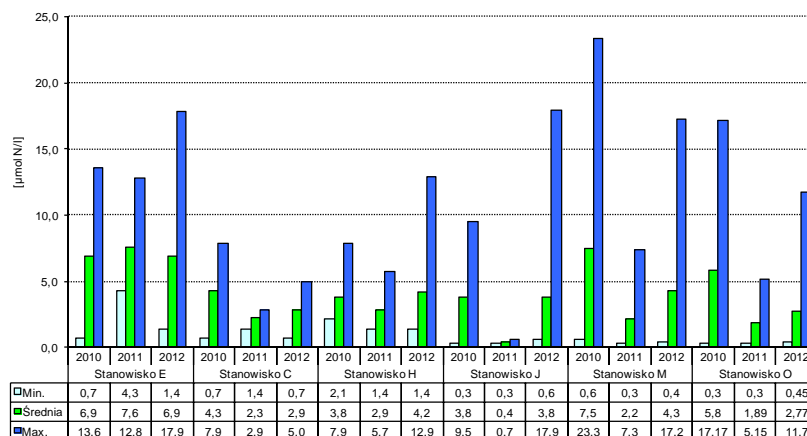


Rys.3-36./Abb.3-36.



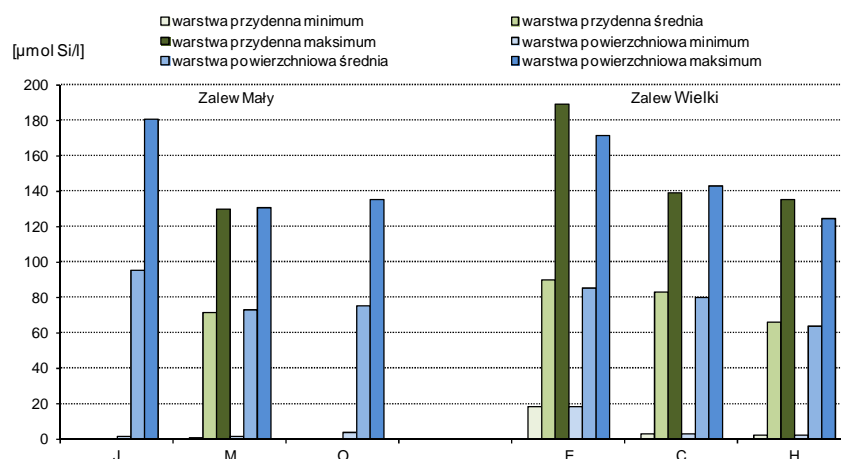
Azot amonowy w wodach Zalewu Szczecińskiego w latach 2010-2012
Ammonium Konzentrationen im Stettiner Haff in den Jahren 2010-2012
 warstwa powierzchniowa (kwiecień-listopad) - *Oberfläche (April-November)*

Rys.3-37./Abb.3-37.

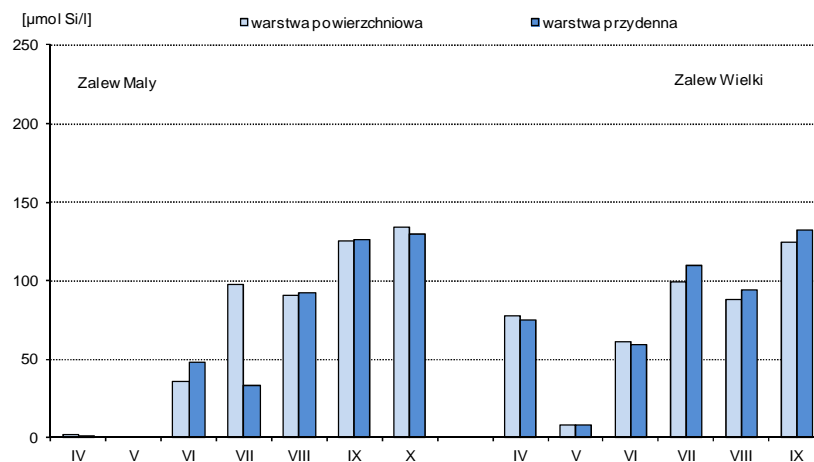


Zalew Szczeciński - *Stettiner Haff* -
 Krzemionka (kwiecień-listopad) - *Silikat (April-November)*

Rys.3-38./Abb.3-38.

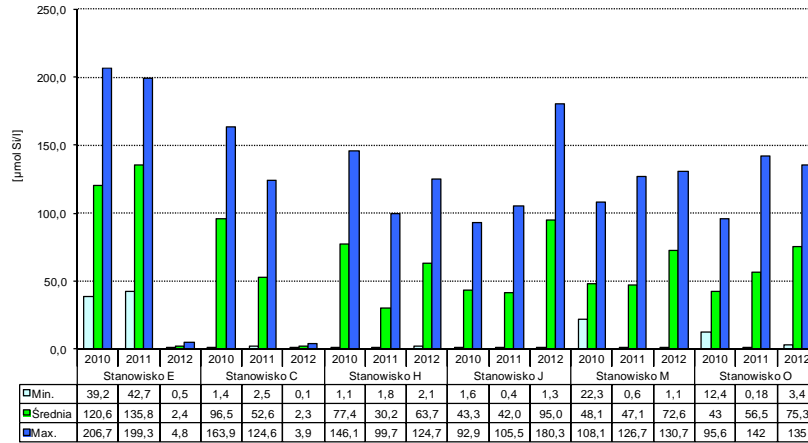


Rys.3-39./Abb.3-39.



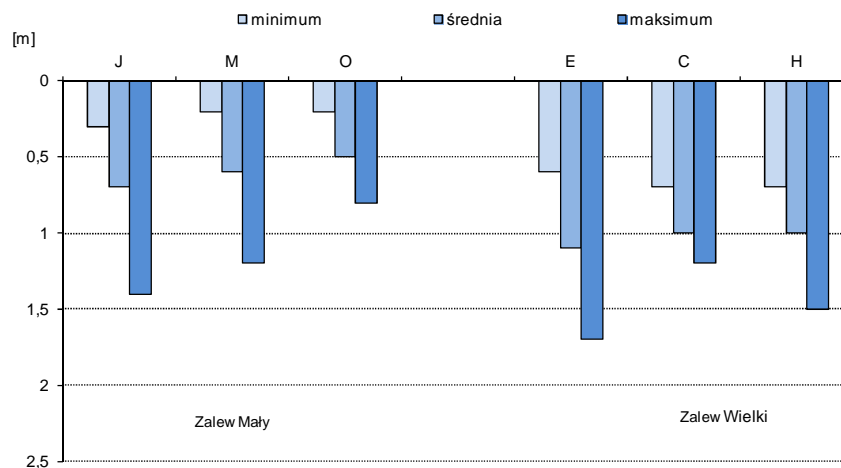
Krzemionka w wodach Zalewu Szczecińskiego w latach 2010-2012
Silikat Koncentracjonen im Stettiner Haff in den Jahren 2010-2012
 warstwa powierzchniowa (kwiecień-listopad) - *Oberfläche (April-November)*

Rys.3-40./Abb.3-40.



Sichttiefe - *Stettiner Haff*
 Przezroczystość - *Zalew Szczeciński*

Rys.3-41./Abb.3-41.



Rys.3-42./Abb.3-42.

