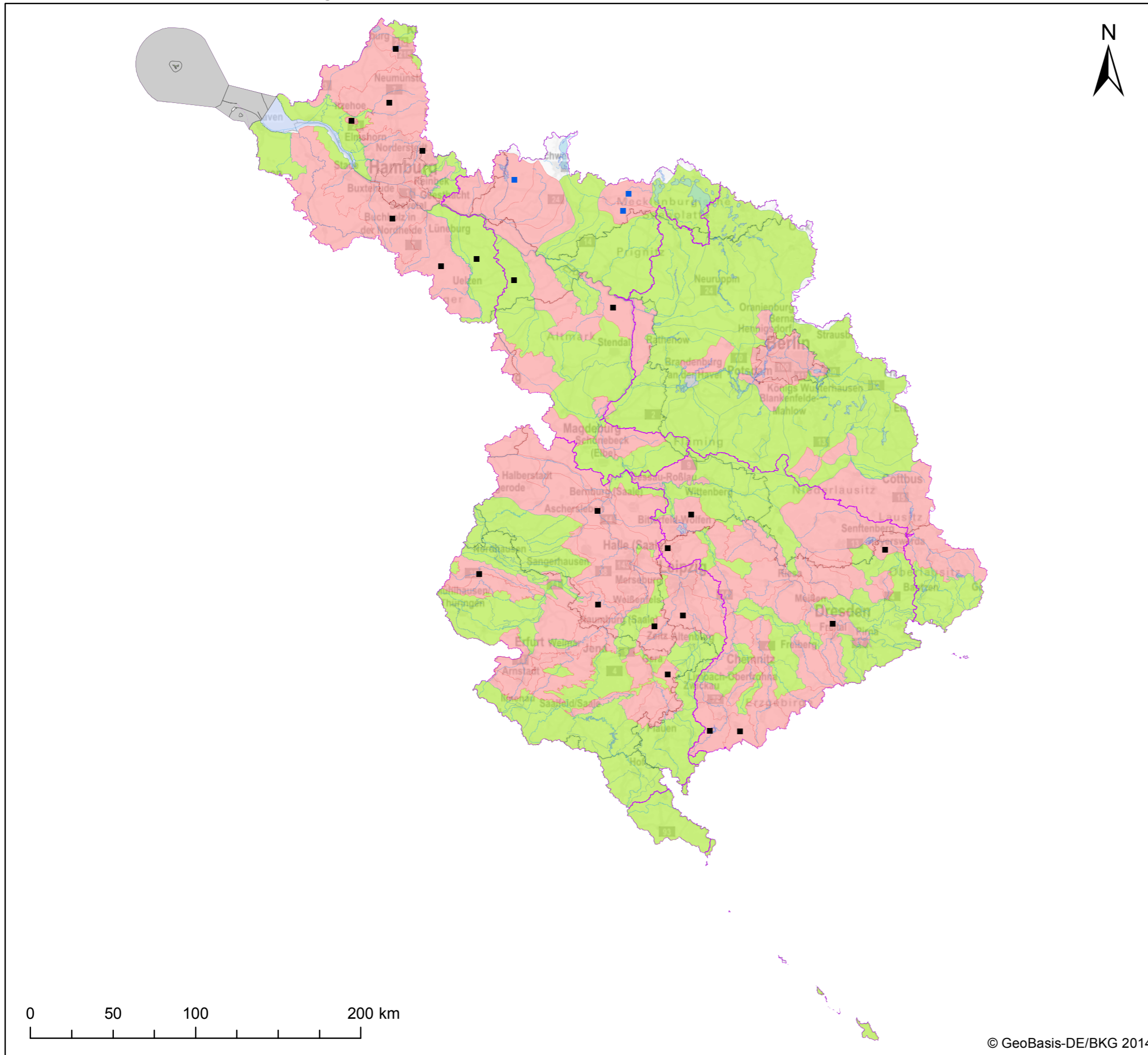



FGG Elbe - Karte 4.6: Chemischer Zustand der Grundwasserkörper und Identifikation von Grundwasserkörpern mit signifikant zunehmendem Schadstofftrend



Chemischer Zustand

Grundwasserkörper (-gruppen) in Hauptgrundwasserleitern

- gut
- schlecht
- nicht bewertet
- Schadstofftrend Trendumkehr
- Schadstofftrend signifikant zunehmend



FGG ELBE

Datenquelle: WasserBLiCK/BfG; 10.08.2015