
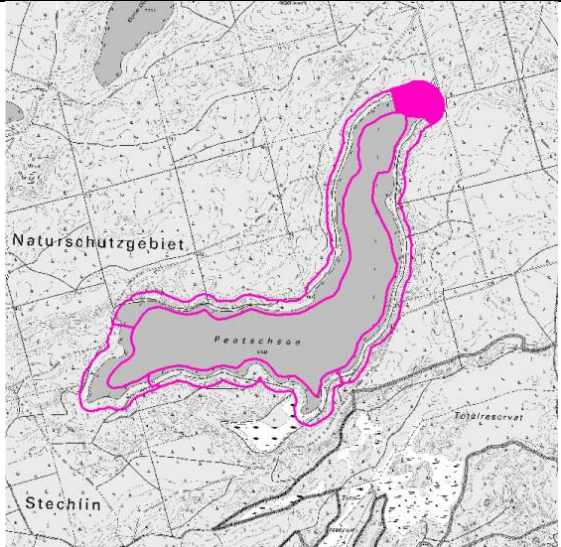



Abschnitts- u. Maßnahmenblätter (Seen): Planungsabschnitt: DEBB8000158117591_P01

Bestandsaufnahme (gem. C-Bericht)		Beschreibung des Planungsabschnitts	
Gewässername	Peetschsee	LAWA-GWK mit PA-Nr.	8000158117591_P01
WK-Code	DEBB8000158117591	Ufer-segmente	1048, 1049, 983, 984
Gewässerkategorie	Stillgewässer	typischer Aspekt	
Sonderkategorie	NWB		
LAWA-Typ	Typ 13 - geschichteter Tieflandsee mit relativ kleinem Einzugsgebiet		
Signifikante Belastungen (gesamter SWK)	keine		
Validierung im Rahmen des Projektes		typische Belastungen (Planungsabschnitt)	
Sonderkategorie	NWB	keine	
LAWA-Typ	k.A.		

Lage	Objekte (lobj)
	

DEFIZITANALYSE (Seewasserkörper)

	Chemischer Zustand	Ökol. Zustand/ Potenzial	Biologische QK			Allg. physik.-chem QK	Spezifische chemische QK
			MP+PB	MZB	Fische		
Bewertung	gut	sehr gut	sehr gut	nicht klassifiziert	nicht klassifiziert	schlechter als gut	QN eingehalten
Defizit	0	1	1	U	U	-1	C

	Hydromorphologische Klassifikation (Seeufer)			
	Sublitoral	Eulitoral	Epilitoral	Gesamt (PA)
Index (Pl.abschn.)	1,41	1,23	1,69	1,44
Beschreibung	keine Defizite	keine Defizite	keine Defizite	
Defizit	+1	+1	+1	+1

ENTWICKLUNGSBESCHRÄNKUNGEN – langfristig

Siedlung	keine
Industrie	keine
Verkehr	keine
Wassernutzung	keine

ENTWICKLUNGSBESCHRÄNKUNGEN – mittelfristig

Landschafts- und Fachplanungen	keine bekannt in der Uferzone
Natura 2000/ Schutzgebiete	DE 2843-401 (SPA); DE 2844-301 (FFH)
Landwirtschaft	keine
Gewässerunterhaltung	keine Gewässerunterhaltung bekannt
Hochwasserschutz	keine
Denkmalschutz	keine bekannt
Freizeit- und Erholungsnutzung	keine
Altlasten	keine bekannt
Fischereiwirtschaft	keine bekannt
Eigentumsrechtliche Belange	keine Angaben

SONSTIGE INFORMATIONEN

Moore	keine
Entwicklungspotenzial	sehr hoch

ENTWICKLUNGSZIELE/-STRATEGIEN

Ziel	Stabilisierung, Regeneration und Ausweitung von Resten der bestehenden naturnahen Ufervegetation (Schwimmblickdecken, Röhrichtvegetation, Uferwälder)
Strategie	anwendungsbezogene Analyse (von Schädigungsursachen, ...)

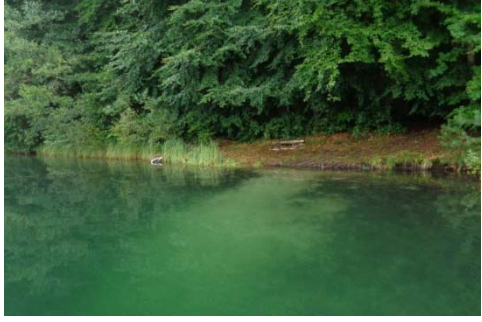
ERLÄUTERUNG DER MASSNAHMENVORSCHLÄGE

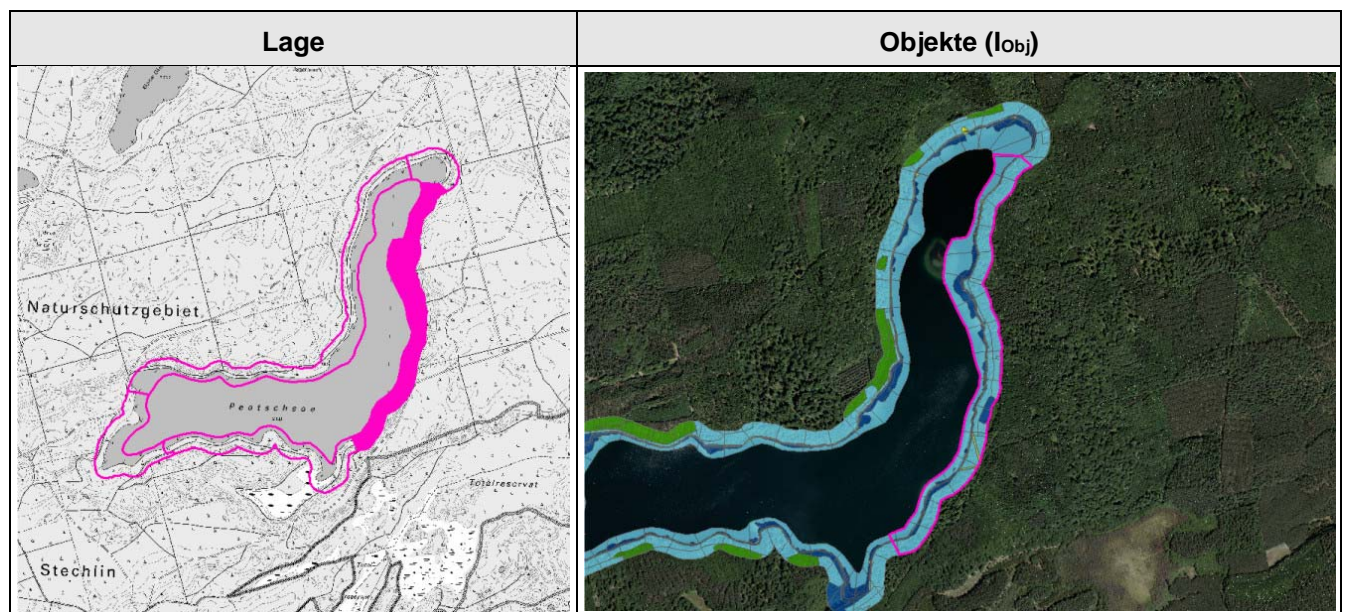
vertiefende Untersuchungen, Monitoring (vegetationsfreies Sublitoral); punktuell: Boots- und Liegeplätze aufheben und an Landstandorte verlagern
--

MASSNAHMEN (EMN-IDs)

zusätzliche Maßnahmen : M001;M002 Bezeichnung der Maßnahmen: 508 "Konzeptionelle Maßnahme - Vertiefende Untersuchungen und Kontrollen"; 80_11 "Steganlage rückbauen"

Abschnitts- u. Maßnahmenblätter (Seen): Planungsabschnitt: DEBB8000158117591_P02

Bestandsaufnahme (gem. C-Bericht)		Beschreibung des Planungsabschnitts	
Gewässername	Peetschsee	LAWA-GWK mit PA-Nr.	8000158117591_P02
WK-Code	DEBB8000158117591	Ufer-segmente	985, 986, 987, 988, 989, 990, 991, 992, 993, 994, 995, 996, 997, 998, 999, 1000, 1001
Gewässerkategorie	Stillgewässer	typischer Aspekt	
Sonderkategorie	NWB		
LAWA-Typ	Typ 13 - geschichteter Tieflandsee mit relativ kleinem Einzugsgebiet		
Signifikante Belastungen (gesamter SWK)	keine		
Validierung im Rahmen des Projektes		typische Belastungen (Planungsabschnitt)	
Sonderkategorie	NWB	Seezugänge	
LAWA-Typ	k.A.		



DEFIZITANALYSE (Seewasserkörper)

	Chemischer Zustand	Ökol. Zustand/ Potenzial	Biologische QK			Allg. physik.-chem QK	Spezifische chemische QK
			MP+PB	MZB	Fische		
Bewertung	gut	sehr gut	sehr gut	nicht klassifiziert	nicht klassifiziert	schlechter als gut	QN eingehalten
Defizit	0	1	1	U	U	-1	C

	Hydromorphologische Klassifikation (Seeufer)			
	Sublitoral	Eulitoral	Epilitoral	Gesamt (PA)
Index (Pl.abschn.)	1,43	1,44	1,54	1,47
Beschreibung	Seezugänge (Beeinträchtigung der Tauchblattvegetation)	Seezugänge (Fragmentierung der Röhrichtvegetation)	Seezugänge (Beeinträchtigung der Uferwälder)	
Defizit	+1	+1	+1	+1

ENTWICKLUNGSBESCHRÄNKUNGEN – langfristig

Siedlung	keine
Industrie	keine
Verkehr	keine
Wassernutzung	keine

ENTWICKLUNGSBESCHRÄNKUNGEN – mittelfristig

Landschafts- und Fachplanungen	keine bekannt in der Uferzone
Natura 2000/ Schutzgebiete	DE 2843-401 (SPA); DE 2844-301 (FFH)
Landwirtschaft	keine
Gewässerunterhaltung	keine Gewässerunterhaltung bekannt
Hochwasserschutz	keine
Denkmalschutz	keine bekannt
Freizeit- und Erholungsnutzung	Badestelle "Peetschsee, Fürstenberg OT Steinförde"
Altlasten	keine bekannt
Fischereiwirtschaft	keine bekannt
Eigentumsrechtliche Belange	keine Angaben

SONSTIGE INFORMATIONEN

Moore	keine
Entwicklungspotenzial	sehr hoch

ENTWICKLUNGSZIELE/-STRATEGIEN

Ziel	Stabilisierung, Regeneration und Ausweitung von Resten der bestehenden naturnahen Ufervegetation (Schwimmblattdecken, Röhrichtvegetation, Uferwälder)
Strategie	anwendungsbezogene Analyse (von Schädigungsursachen, ...); bedarfsgerechte Reduzierung der Flächeninanspruchnahme und Konzentrierung der Nutzungen


ERLÄUTERUNG DER MASSNAHMENVORSCHLÄGE

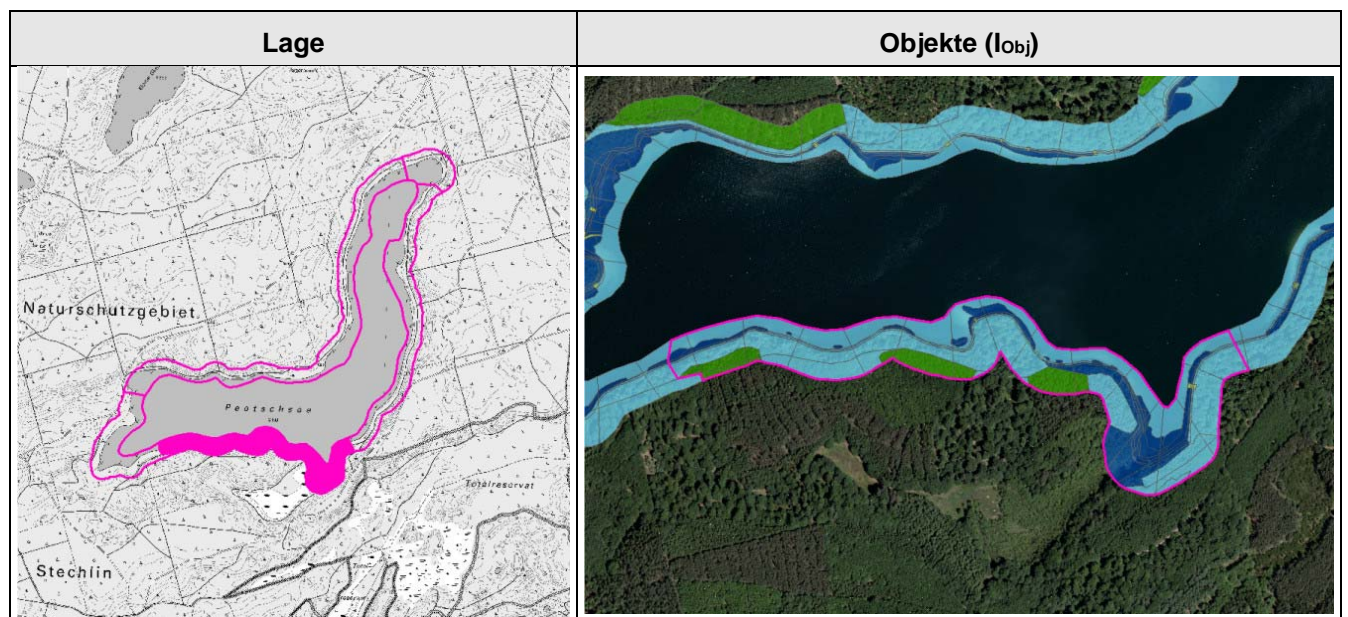
vertiefende Untersuchungen, Monitoring (vegetationsfreies Sublitoral); Beschränkung der Nutzungsfläche, Nutzerlenkung (Seezugänge)
--

MASSNAHMEN (EMN-IDs)

zusätzliche Maßnahmen : M003;M004; Bezeichnung der Maßnahmen: 508 "Konzeptionelle Maßnahme - Vertiefende Untersuchungen und Kontrollen"; 86_07 "Extensivierung von Wassersport- oder Freizeitnutzungen (z.B. Beschränkung von Bootsiegeplätzen, Rückbau von Steganlagen, Besucherlenkung)"

Abschnitts- u. Maßnahmenblätter (Seen): Planungsabschnitt: DEBB8000158117591_P03

Bestandsaufnahme (gem. C-Bericht)		Beschreibung des Planungsabschnitts	
Gewässername	Peetschsee	LAWA-GWK mit PA-Nr.	8000158117591_P03
WK-Code	DEBB8000158117591	Ufer-segmente	1001, 1002, 1003, 1004, 1005, 1006, 1007, 1008, 1009, 1010, 1011, 1012, 1013, 1014, 1015
Gewässerkategorie	Stillgewässer	typischer Aspekt	
Sonderkategorie	NWB		
LAWA-Typ	Typ 13 - geschichteter Tieflandsee mit relativ kleinem Einzugsgebiet		
Signifikante Belastungen (gesamter SWK)	keine		
Validierung im Rahmen des Projektes		typische Belastungen (Planungsabschnitt)	
Sonderkategorie	NWB	keine	
LAWA-Typ	k.A.		



DEFIZITANALYSE (Seewasserkörper)

	Chemischer Zustand	Ökol. Zustand/ Potenzial	Biologische QK			Allg. physik.-chem QK	Spezifische chemische QK
			MP+PB	MZB	Fische		
Bewertung	gut	sehr gut	sehr gut	nicht klassifiziert	nicht klassifiziert	schlechter als gut	QN eingehalten
Defizit	0	1	1	U	U	-1	C

	Hydromorphologische Klassifikation (Seeufer)			
	Sublitoral	Eulitoral	Epilitoral	Gesamt (PA)
Index (Pl.abschn.)	1,39	1,26	1,62	1,42
Beschreibung	keine Defizite	keine Defizite	keine Defizite	
Defizit	+1	+1	+1	+1

ENTWICKLUNGSBESCHRÄNKUNGEN – langfristig

Siedlung	keine
Industrie	keine
Verkehr	keine
Wassernutzung	keine

ENTWICKLUNGSBESCHRÄNKUNGEN – mittelfristig

Landschafts- und Fachplanungen	keine bekannt in der Uferzone
Natura 2000/ Schutzgebiete	DE 2843-401 (SPA); DE 2844-301 (FFH)
Landwirtschaft	keine
Gewässerunterhaltung	keine Gewässerunterhaltung bekannt
Hochwasserschutz	keine
Denkmalschutz	keine bekannt
Freizeit- und Erholungsnutzung	keine
Altlasten	keine bekannt
Fischereiwirtschaft	keine bekannt
Eigentumsrechtliche Belange	keine Angaben

SONSTIGE INFORMATIONEN

Moore	keine
Entwicklungspotenzial	sehr hoch

ENTWICKLUNGSZIELE/-STRATEGIEN

Ziel	Stabilisierung, Regeneration und Ausweitung von Resten der bestehenden naturnahen Ufervegetation (Schwimmbatdecken, Röhrichvegetation, Uferwälder)
Strategie	anwendungsbezogene Analyse (von Schädigungsursachen, ...)


ERLÄUTERUNG DER MASSNAHMENVORSCHLÄGE

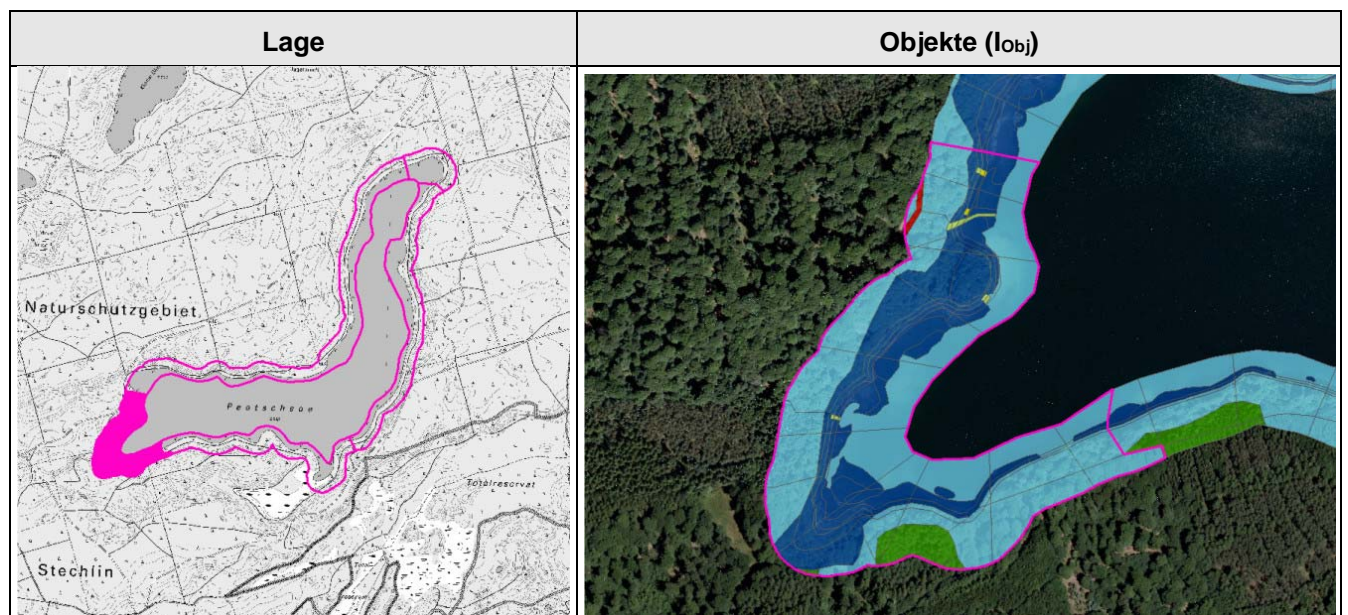
vertiefende Untersuchungen, Monitoring (vegetationsfreies Sublitoral); punktuell: Beschränkung der Nutzungsfläche, Nutzerlenkung (Seezugänge)

MASSNAHMEN (EMN-IDs)

zusätzliche Maßnahmen : M005;M006 Bezeichnung der Maßnahmen: 508 "Konzeptionelle Maßnahme - Vertiefende Untersuchungen und Kontrollen"; 86_07 "Extensivierung von Wassersport- oder Freizeitnutzungen (z.B. Beschränkung von Boots- und Liegeplätzen, Rückbau von Steganlagen, Besucherlenkung)"

Abschnitts- u. Maßnahmenblätter (Seen): Planungsabschnitt: DEBB8000158117591_P04

Bestandsaufnahme (gem. C-Bericht)		Beschreibung des Planungsabschnitts	
Gewässername	Peetschsee	LAWA-GWK mit PA-Nr.	8000158117591_P04
WK-Code	DEBB8000158117591	Ufer-segmente	1015, 1016, 1017, 1018, 1019, 1020, 1021, 1022, 1023, 1024
Gewässerkategorie	Stillgewässer	typischer Aspekt	
Sonderkategorie	NWB		
LAWA-Typ	Typ 13 - geschichteter Tieflandsee mit relativ kleinem Einzugsgebiet		
Signifikante Belastungen (gesamter SWK)	keine		
Validierung im Rahmen des Projektes		typische Belastungen (Planungsabschnitt)	
Sonderkategorie	NWB	vereinzelt Seezugänge und Bootsliegeplätze (an Pfählen)	
LAWA-Typ	k.A.		



DEFIZITANALYSE (Seewasserkörper)

	Chemischer Zustand	Ökol. Zustand/ Potenzial	Biologische QK			Allg. physik.-chem QK	Spezifische chemische QK
			MP+PB	MZB	Fische		
Bewertung	gut	sehr gut	sehr gut	nicht klassifiziert	nicht klassifiziert	schlechter als gut	QN eingehalten
Defizit	0	1	1	U	U	-1	C

	Hydromorphologische Klassifikation (Seeufer)			
	Sublitoral	Eulitoral	Epilitoral	Gesamt (PA)
Index (Pl.abschn.)	1,33	1,13	1,44	1,30
Beschreibung	vereinzelt Seezugänge und Bootsliegeplätze (an Pfählen)	keine Defizite	keine Defizite	
Defizit	+1	+1	+1	+1

ENTWICKLUNGSBESCHRÄNKUNGEN – langfristig

Siedlung	keine
Industrie	keine
Verkehr	keine
Wassernutzung	keine

ENTWICKLUNGSBESCHRÄNKUNGEN – mittelfristig

Landschafts- und Fachplanungen	keine bekannt in der Uferzone
Natura 2000/ Schutzgebiete	DE 2843-401 (SPA); DE 2844-301 (FFH)
Landwirtschaft	keine
Gewässerunterhaltung	keine Gewässerunterhaltung bekannt
Hochwasserschutz	keine
Denkmalschutz	keine bekannt
Freizeit- und Erholungsnutzung	keine
Altlasten	keine bekannt
Fischereiwirtschaft	keine bekannt
Eigentumsrechtliche Belange	keine Angaben

SONSTIGE INFORMATIONEN

Moore	keine
Entwicklungspotenzial	sehr hoch

ENTWICKLUNGSZIELE/-STRATEGIEN

Ziel	Stabilisierung, Regeneration und Ausweitung von Resten der bestehenden naturnahen Ufervegetation (Schwimmblattdecken, Röhrichtvegetation, Uferwälder)
Strategie	anwendungsbezogene Analyse (von Schädigungsursachen, ...)


ERLÄUTERUNG DER MASSNAHMENVORSCHLÄGE

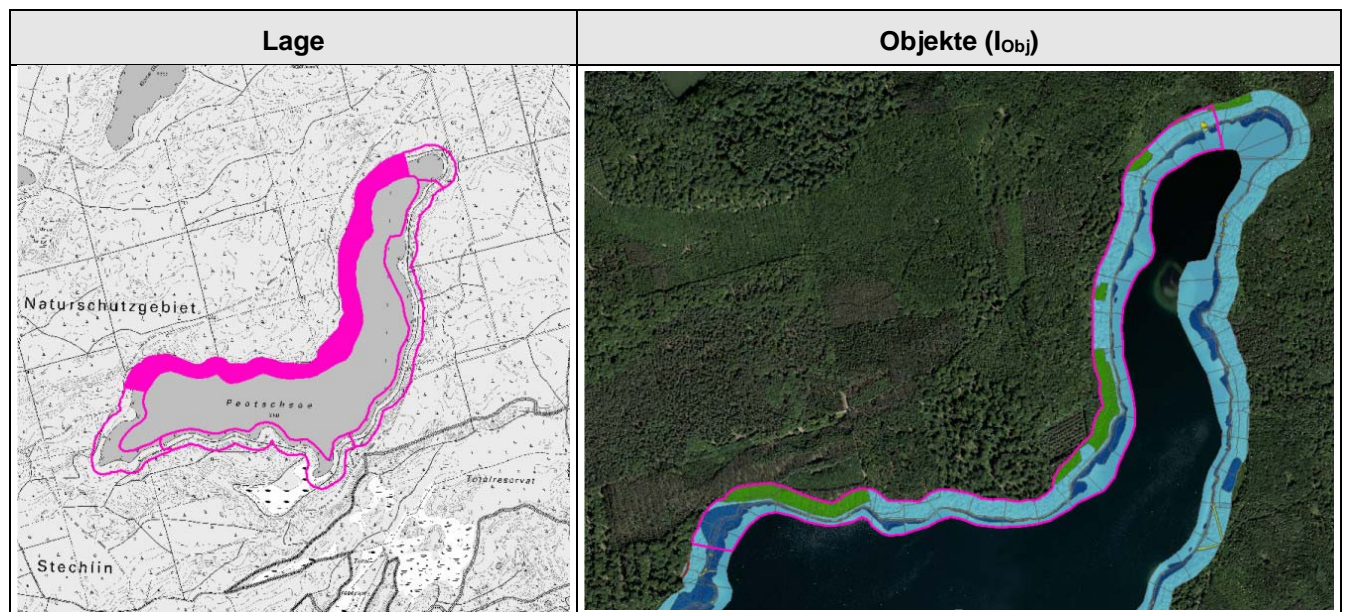
vertiefende Untersuchungen, Monitoring (vegetationsfreies Sublitoral); punktuell: Bootsliegeplätze aufheben und an Land verlagern, Beschränkung der Nutzungsfläche, Nutzerlenkung (Seezugänge)

MASSNAHMEN (EMN-IDs)

zusätzliche Maßnahmen : M007;M008;M009
 Bezeichnung der Maßnahmen: 508 "Konzeptionelle Maßnahme - Vertiefende Untersuchungen und Kontrollen"; 80_11 "Steganlage rückbauen"; 86_07 "Extensivierung von Wassersport- oder Freizeitnutzungen (z.B. Beschränkung von Bootsliegeplätzen, Rückbau von Steganlagen, Besucherlenkung)"

Abschnitts- u. Maßnahmenblätter (Seen): Planungsabschnitt: DEBB8000158117591_P05

Bestandsaufnahme (gem. C-Bericht)		Beschreibung des Planungsabschnitts	
Gewässername	Peetschsee	LAWA-GWK mit PA-Nr.	8000158117591_P05
WK-Code	DEBB8000158117591	Ufer-segmente	1024, 1025, 1026, 1027, 1028, 1029, 1030, 1031, 1032, 1033, 1034, 1035, 1036, 1037, 1038, 1039, 1040, 1041, 1042, 1043, 1044, 1045, 1046, 1047, 1048
Gewässerkategorie	Stillgewässer	typischer Aspekt	
Sonderkategorie	NWB		
LAWA-Typ	Typ 13 - geschichteter Tieflandsee mit relativ kleinem Einzugsgebiet		
Signifikante Belastungen (gesamter SWK)	keine		
Validierung im Rahmen des Projektes		typische Belastungen (Planungsabschnitt)	
Sonderkategorie	NWB	vereinzelt Seezugänge; stellenweise ungünstige Waldstruktur (Nadelholz-Monokulturen)	
LAWA-Typ	k.A.		



DEFIZITANALYSE (Seewasserkörper)

	Chemischer Zustand	Ökol. Zustand/ Potenzial	Biologische QK			Allg. physik.-chem QK	Spezifische chemische QK
			MP+PB	MZB	Fische		
Bewertung	gut	sehr gut	sehr gut	nicht klassifiziert	nicht klassifiziert	schlechter als gut	QN eingehalten
Defizit	0	1	1	U	U	-1	C

	Hydromorphologische Klassifikation (Seeufer)			
	Sublitoral	Eulitoral	Epilitoral	Gesamt (PA)
Index (Pl.abschn.)	1,38	1,26	1,68	1,44
Beschreibung	geringe Dichte der Tauchblattvegetation im oberen Sublitoral	vereinzelt Seezugänge	stellenweise ungünstige Waldstruktur (Nadelholz-Monokulturen)	
Defizit	+1	+1	+1	+1

ENTWICKLUNGSBESCHRÄNKUNGEN – langfristig

Siedlung	keine
Industrie	keine
Verkehr	keine
Wassernutzung	keine

ENTWICKLUNGSBESCHRÄNKUNGEN – mittelfristig

Landschafts- und Fachplanungen	keine bekannt in der Uferzone
Natura 2000/ Schutzgebiete	DE 2843-401 (SPA); DE 2844-301 (FFH)
Landwirtschaft	keine
Gewässerunterhaltung	keine Gewässerunterhaltung bekannt
Hochwasserschutz	keine
Denkmalschutz	keine bekannt
Freizeit- und Erholungsnutzung	keine
Altlasten	keine bekannt
Fischereiwirtschaft	keine bekannt
Eigentumsrechtliche Belange	keine Angaben

SONSTIGE INFORMATIONEN

Moore	keine
Entwicklungspotenzial	sehr hoch

ENTWICKLUNGSZIELE/-STRATEGIEN

Ziel	Stabilisierung, Regeneration und Ausweitung von Resten der bestehenden naturnahen Ufervegetation (Schwimmblattdecken, Röhrichtvegetation, Uferwälder)
Strategie	anwendungsbezogene Analyse (von Schädigungsursachen, ...); bedarfsgerechte Reduzierung der Flächeninanspruchnahme und Konzentrierung der Nutzungen

ERLÄUTERUNG DER MASSNAHMENVORSCHLÄGE

vertiefende Untersuchungen, Monitoring ; Beschränkung der Nutzungsfläche, Nutzerlenkung (Seezugänge)
--

MASSNAHMEN (EMN-IDs)

zusätzliche Maßnahmen : M010;M011 Bezeichnung der Maßnahmen: 508 "Konzeptionelle Maßnahme - Vertiefende Untersuchungen und Kontrollen"; 86_07 "Extensivierung von Wassersport- oder Freizeitnutzungen (z.B. Beschränkung von Bootslegeplätzen, Rückbau von Steganlagen, Besucherlenkung)"
--

