
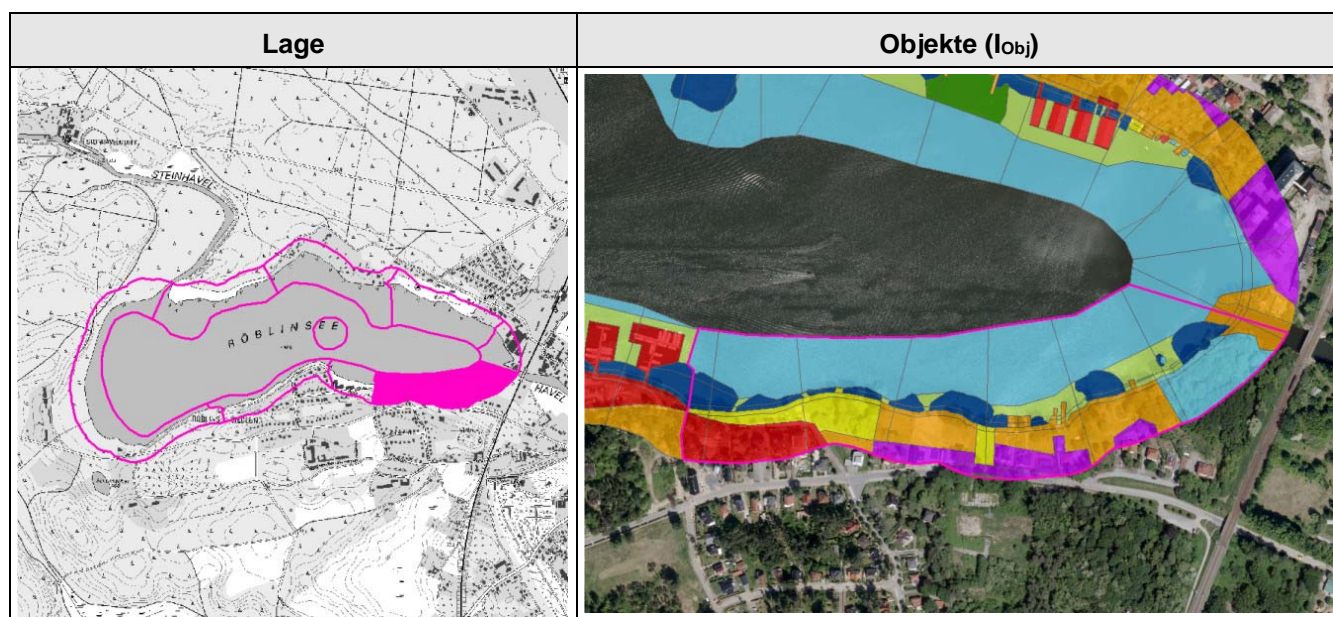


Abschnitts- u. Maßnahmenblätter (Seen): Planungsabschnitt: DEBB800015811779_P01

Bestandsaufnahme (gem. C-Bericht)		Beschreibung des Planungsabschnitts	
Gewässername	Röblinsee	LAWA-GWK mit PA-Nr.	800015811779_P01
WK-Code	DEBB800015811779	Ufer-segmente	1, 2, 3, 4, 5, 6, 7
Gewässerkategorie	Stillgewässer	typischer Aspekt	
Sonderkategorie	NWB		
LAWA-Typ	Typ 12 - Flussee im Tiefland		
Signifikante Belastungen (gesamter SWK)	keine		
Validierung im Rahmen des Projektes		typische Belastungen (Planungsabschnitt)	
Sonderkategorie	NWB	kanalartig ausgebaute Havel-Ausmündung; dörfliche Bebauung (Wohngebäude) mit Ziegärten, Freizeitflächen, Uferbefestigungen, Einzelstegen	
LAWA-Typ	? - Typ 12 - Flussee im Tiefland		



DEFIZITANALYSE (Seewasserkörper)

	Chemischer Zustand	Ökol. Zustand/ Potenzial	Biologische QK			Allg. physik.-chem QK	Spezifische chemische QK
			MP+PB	MZB	Fische		
Bewertung	gut	mäßig	gut	nicht klassifiziert	nicht klassifiziert	schlechter als gut	QN eingehalten
Defizit	0	-1	0	U	U	-1	C

	Hydromorphologische Klassifikation (Seeufer)			
	Sublitoral	Eulitoral	Epilitoral	Gesamt (PA)
Index (Pl.abschn.)	1,56	2,44	3,45	2,48
Beschreibung	Einzelstege, Seezugänge	Uferbefestigungen; Seezugänge, Stege (Beseitigung der Röhrichte und Ufergehölze); kanalartiger Ausbau der Havel	dörfliche Bebauung (Wohngebäude), Ziergärten, Freizeittflächen; kanalartiger Ausbau der Havel	
Defizit	+1	0	-2	0

ENTWICKLUNGSBESCHRÄNKUNGEN – langfristig

Siedlung	ja: dörfliche Bebauung
Industrie	keine
Verkehr	keine
Wassernutzung	ja: Schifffahrt (Obere Havel Wasserstrasse)

ENTWICKLUNGSBESCHRÄNKUNGEN – mittelfristig

Landschafts- und Fachplanungen	keine bekannt in der Uferzone
Natura 2000/ Schutzgebiete	keine
Landwirtschaft	keine
Gewässerunterhaltung	keine Gewässerunterhaltung bekannt
Hochwasserschutz	keine
Denkmalschutz	keine bekannt
Freizeit- und Erholungsnutzung	keine
Altlasten	keine bekannt
Fischereiwirtschaft	keine bekannt
Eigentumsrechtliche Belange	keine Angaben

SONSTIGE INFORMATIONEN

Moore	keine
Entwicklungspotenzial	sehr gering

ENTWICKLUNGSZIELE/-STRATEGIEN

Ziel	Stabilisierung, Regeneration und Ausweitung von Resten der bestehenden naturnahen Ufervegetation (Schwimmblattdecken, Röhrichtvegetation, Uferwälder); Vernetzung sub- bzw. eulitoral Lebensräume zur Erzeugung eines uferparallelen Kontinuums
Strategie	Absprachen und Übereinkünfte mit Eigentümern/Pächtern/Nutzern; Verbot der Beseitigung von Unterwasser- oder Röhrichtvegetation; Zusammenlegung von Einzelstegen zu Sammelstegen; Verlagerung von Anlagen im Wasser (v.a. Bootsliegendeplätze) an Land; einfache Wasser- oder Landschaftsbaumaßnahme (z. B. Ufersicherung, Beseitigung kleinerer Einbauten, Bepflanzung)

ERLÄUTERUNG DER MASSNAHMENVORSCHLÄGE


Festlegung von Mindestabständen der Nutzung und Regeln der Nutzungspraxis (Siedlung); Pflanzungen bzw. Wiederansiedlungsmaßnahmen (Röhricht-Arten); Pflanzungen (heimische Gehölze); Stege zu Sammelstegen zusammenfassen; Bootsliegendeplätze im Wasser aufheben und an Land verlagern

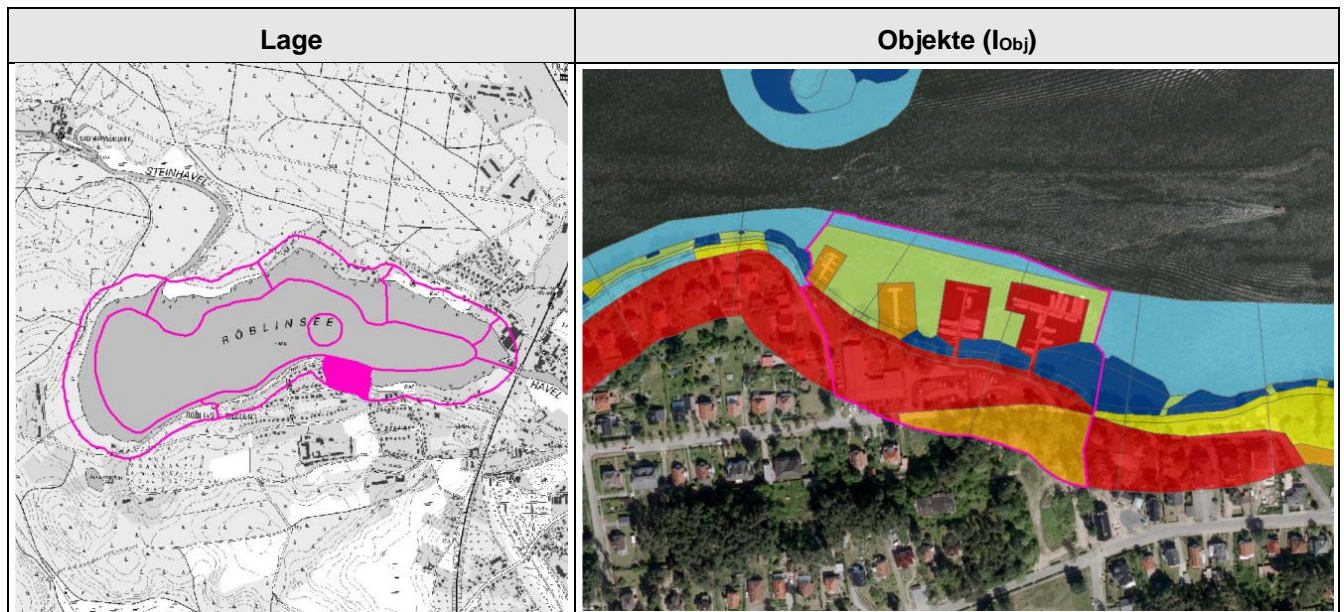
MASSNAHMEN (EMN-IDs)

zusätzliche Maßnahmen : M001;M002;M003;M004

Bezeichnung der Maßnahmen: 80_01 "Gewässerrandstreifen ausweisen (Festlegung durch die Wasserbehörde)"; 80_05 "gewässertypische Makrophytenvegetation fördern (z.B. Röhrichtpflanzungen)"; 80_06 "Initialpflanzungen für standortheimischen Gehölzsaum"; 80_11 "Steganlage rückbauen"

Abschnitts- u. Maßnahmenblätter (Seen): Planungsabschnitt: DEBB800015811779_P02

Bestandsaufnahme (gem. C-Bericht)		Beschreibung des Planungsabschnitts	
Gewässername	Röblinsee	LAWA-GWK mit PA-Nr.	800015811779_P02
WK-Code	DEBB800015811779	Ufer-segmente	7, 8, 9
Gewässerkategorie	Stillgewässer	typischer Aspekt	
Sonderkategorie	NWB		
LAWA-Typ	Typ 12 - Flussee im Tiefland		
Signifikante Belastungen (gesamter SWK)	keine		
Validierung im Rahmen des Projektes		typische Belastungen (Planungsabschnitt)	
Sonderkategorie	NWB	Gewerbe (Wassersportzentrum) mit Gebäuden und Steganlagen; Zufahrtswege, Parkplätze	
LAWA-Typ	? - Typ 12 - Flussee im Tiefland		



DEFIZITANALYSE (Seewasserkörper)

	Chemischer Zustand	Ökol. Zustand/ Potenzial	Biologische QK			Allg. physik.-chem QK	Spezifische chemische QK
			MP+PB	MZB	Fische		
Bewertung	gut	mäßig	gut	nicht klassifiziert	nicht klassifiziert	schlechter als gut	QN eingehalten
Defizit	0	-1	0	U	U	-1	C

	Hydromorphologische Klassifikation (Seeufer)			
	Sublitoral	Eulitoral	Epilitoral	Gesamt (PA)
Index (Pl.abschn.)	2,65	3,02	3,81	3,16
Beschreibung	Schifffahrt (enges Fahrwasser), Steganlagen	Steganlagen, Uferbefestigungen (Beseitigung der Röhrichte und Ufergehölze)	gewerbliche Infrastruktur (Wassersportzentrum)	
Defizit	-1	-2	-3	-2

ENTWICKLUNGSBESCHRÄNKUNGEN – langfristig

Siedlung	ja: Gewerbe (Marina, Sportbootverleih)
Industrie	keine
Verkehr	keine
Wassernutzung	ja: Schifffahrt (enges Fahrwasser der Oberen Havelwasserstrasse)

ENTWICKLUNGSBESCHRÄNKUNGEN – mittelfristig

Landschafts- und Fachplanungen	keine bekannt in der Uferzone
Natura 2000/ Schutzgebiete	keine
Landwirtschaft	keine
Gewässerunterhaltung	keine Gewässerunterhaltung bekannt
Hochwasserschutz	keine
Denkmalschutz	keine bekannt
Freizeit- und Erholungsnutzung	keine
Altlasten	keine bekannt
Fischereiwirtschaft	keine bekannt
Eigentumsrechtliche Belange	keine Angaben

SONSTIGE INFORMATIONEN

Moore	keine
Entwicklungspotenzial	sehr gering

ENTWICKLUNGSZIELE/-STRATEGIEN

Ziel	Vernetzung sub- bzw. eulitoral Lebensräume zur Erzeugung eines uferparallelen Kontinuums
Strategie	einfache Wasser- oder Landschaftsbaumaßnahme (z. B. Ufersicherung, Beseitigung kleinerer Einbauten, Bepflanzung)


ERLÄUTERUNG DER MASSNAHMENVORSCHLÄGE

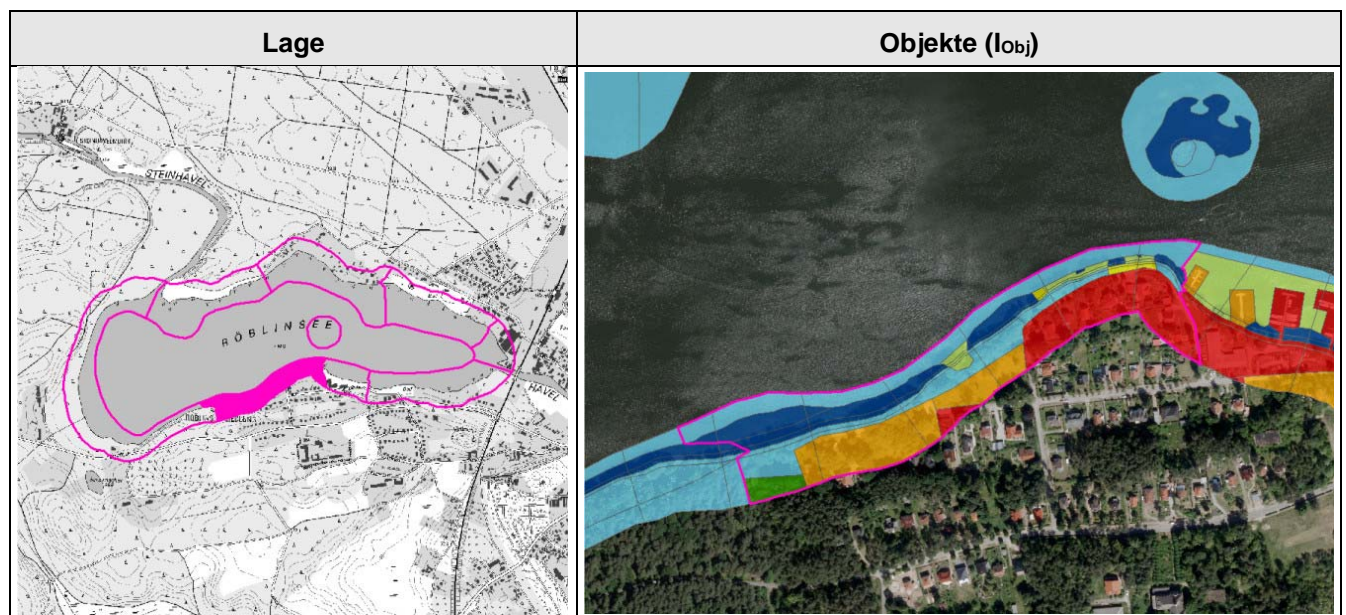
Pflanzungen (heimische Gehölze)

MASSNAHMEN (EMN-IDs)

zusätzliche Maßnahmen : M005;M006 Bezeichnung der Maßnahmen: 80_05 "gewässertypische Makrophytenvegetation fördern (z.B. Röhrichtpflanzungen)"; 80_06 "Initialpflanzungen für standortheimischen Gehölzsaum"

Abschnitts- u. Maßnahmenblätter (Seen): Planungsabschnitt: DEBB800015811779_P03

Bestandsaufnahme (gem. C-Bericht)		Beschreibung des Planungsabschnitts	
Gewässername	Röblinsee	LAWA-GWK mit PA-Nr.	800015811779_P03
WK-Code	DEBB800015811779	Ufer-segmente	9, 10, 11, 12, 13, 14, 15
Gewässerkategorie	Stillgewässer	typischer Aspekt	
Sonderkategorie	NWB		
LAWA-Typ	Typ 12 - Flussee im Tiefland		
Signifikante Belastungen (gesamter SWK)	keine		
Validierung im Rahmen des Projektes		typische Belastungen (Planungsabschnitt)	
Sonderkategorie	NWB	dörfliche Bebauung mit Ziergärten, Zufahrtsstrassen und Uferbefestigung	
LAWA-Typ	? - Typ 12 - Flussee im Tiefland		



DEFIZITANALYSE (Seewasserkörper)

	Chemischer Zustand	Ökol. Zustand/ Potenzial	Biologische QK			Allg. physik.-chem QK	Spezifische chemische QK
			MP+PB	MZB	Fische		
Bewertung	gut	mäßig	gut	nicht klassifiziert	nicht klassifiziert	schlechter als gut	QN eingehalten
Defizit	0	-1	0	U	U	-1	C

	Hydromorphologische Klassifikation (Seeufer)			
	Sublitoral	Eulitoral	Epilitoral	Gesamt (PA)
Index (Pl.abschn.)	1,36	1,90	3,23	2,16
Beschreibung	keine Defizite	Uferbefestigungen (Beseitigung der Uferröhrichte)	dörfliche Bebauung (Beseitigung der Ufergehölze)	
Defizit	+1	+1	-2	0

ENTWICKLUNGSBESCHRÄNKUNGEN – langfristig

Siedlung	ja: dörfliche Bebauung
Industrie	keine
Verkehr	keine
Wassernutzung	keine

ENTWICKLUNGSBESCHRÄNKUNGEN – mittelfristig

Landschafts- und Fachplanungen	keine bekannt in der Uferzone
Natura 2000/ Schutzgebiete	keine
Landwirtschaft	keine
Gewässerunterhaltung	keine Gewässerunterhaltung bekannt
Hochwasserschutz	keine
Denkmalschutz	keine bekannt
Freizeit- und Erholungsnutzung	keine
Altlasten	keine bekannt
Fischereiwirtschaft	keine bekannt
Eigentumsrechtliche Belange	keine Angaben

SONSTIGE INFORMATIONEN

Moore	keine
Entwicklungspotenzial	gering

ENTWICKLUNGSZIELE/-STRATEGIEN

Ziel	Vernetzung sub- bzw. eulitoral Lebensräume zur Erzeugung eines uferparallelen Kontinuums
Strategie	einfache Wasser- oder Landschaftsbaumaßnahme (z. B. Ufersicherung, Beseitigung kleinerer Einbauten, Bepflanzung)


ERLÄUTERUNG DER MASSNAHMENVORSCHLÄGE

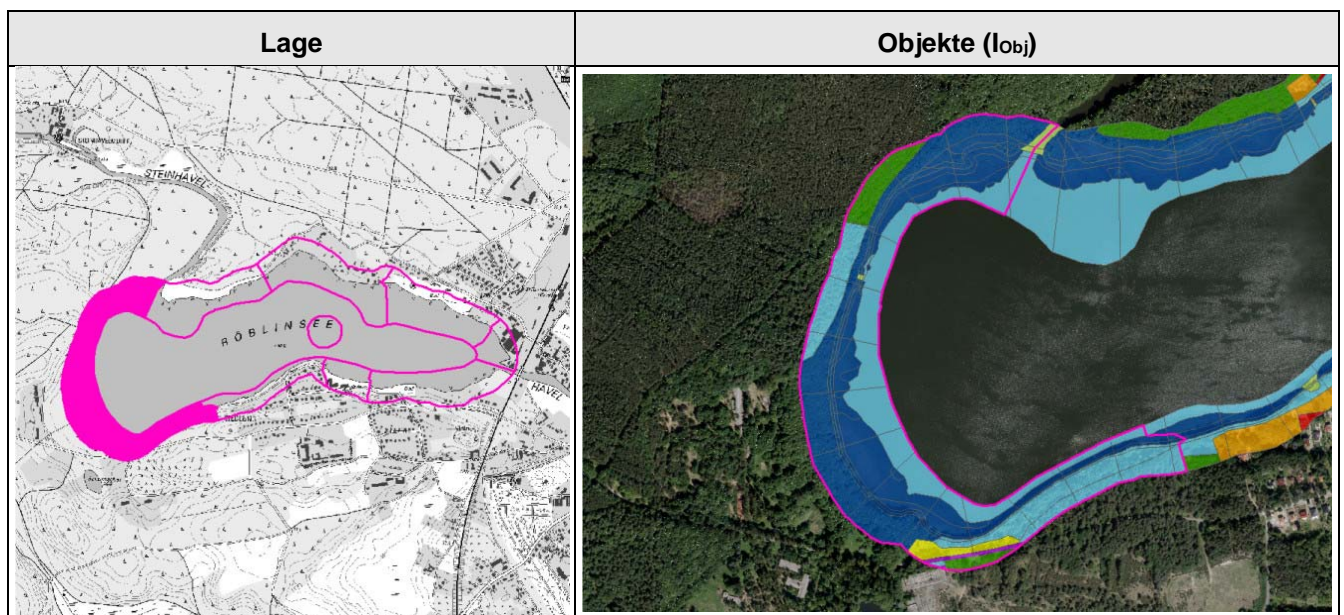
punktuell: Beschränkung der Nutzungsfläche, Nutzungsextensivierung; Pflanzungen (heimische Gehölz-Arten)

MASSNAHMEN (EMN-IDs)

zusätzliche Maßnahmen : M007;M008
 Bezeichnung der Maßnahmen: 80_06 "Initialpflanzungen für standortheimischen Gehölzsaum"; 86_07 "Extensivierung von Wassersport- oder Freizeitnutzungen (z.B. Beschränkung von Bootsliegendeplätzen, Rückbau von Steganlagen, Besucherlenkung)"

Abschnitts- u. Maßnahmenblätter (Seen): Planungsabschnitt: DEBB800015811779_P04

Bestandsaufnahme (gem. C-Bericht)		Beschreibung des Planungsabschnitts	
Gewässername	Röblinsee	LAWA-GWK mit PA-Nr.	800015811779_P04
WK-Code	DEBB800015811779	Ufer-segmente	14, 15, 16, 17, 18, 19, 20, 21, 22, 23, 24, 25, 26, 27, 28, 29
Gewässerkategorie	Stillgewässer	typischer Aspekt	
Sonderkategorie	NWB		
LAWA-Typ	Typ 12 - Flussee im Tiefland		
Signifikante Belastungen (gesamter SWK)	keine		
Validierung im Rahmen des Projektes		typische Belastungen (Planungsabschnitt)	
Sonderkategorie	NWB	kanalartige ausgebaute Havel-Einmündung	
LAWA-Typ	? - Typ 12 - Flussee im Tiefland		



DEFIZITANALYSE (Seewasserkörper)

	Chemischer Zustand	Ökol. Zustand/ Potenzial	Biologische QK			Allg. physik.-chem QK	Spezifische chemische QK
			MP+PB	MZB	Fische		
Bewertung	gut	mäßig	gut	nicht klassifiziert	nicht klassifiziert	schlechter als gut	QN eingehalten
Defizit	0	-1	0	U	U	-1	C

	Hydromorphologische Klassifikation (Seeufer)			
	Sublitoral	Eulitoral	Epilitoral	Gesamt (PA)
Index (Pl.abschn.)	1,26	1,08	1,44	1,26
Beschreibung	keine Defizite	keine Defizite	kanalartig ausgebaute Havel-Einmündung; ungünstige Waldstruktur (Kiefern-Monokulturen)	
Defizit	+1	+1	+1	+1

ENTWICKLUNGSBESCHRÄNKUNGEN – langfristig

Siedlung	keine
Industrie	keine
Verkehr	keine
Wassernutzung	ja: Schifffahrt (Obere Havel Wasserstrasse)

ENTWICKLUNGSBESCHRÄNKUNGEN – mittelfristig

Landschafts- und Fachplanungen	keine bekannt in der Uferzone
Natura 2000/ Schutzgebiete	keine
Landwirtschaft	keine
Gewässerunterhaltung	keine Gewässerunterhaltung bekannt
Hochwasserschutz	keine
Denkmalschutz	keine bekannt
Freizeit- und Erholungsnutzung	keine
Altlasten	keine bekannt
Fischereiwirtschaft	keine bekannt
Eigentumsrechtliche Belange	keine Angaben

SONSTIGE INFORMATIONEN

Moore	keine
Entwicklungspotenzial	hoch

ENTWICKLUNGSZIELE/-STRATEGIEN

Ziel	Duldung des gegenwärtigen Nutzungszustands unter Vermeidung einer weiteren Nutzungs-/Störungsintensivierung
Strategie	gelegentliche Kontrollen (seeseits, landseits) zwecks Unterbindung von Belastungen bzw. Verschlechterungen


ERLÄUTERUNG DER MASSNAHMENVORSCHLÄGE

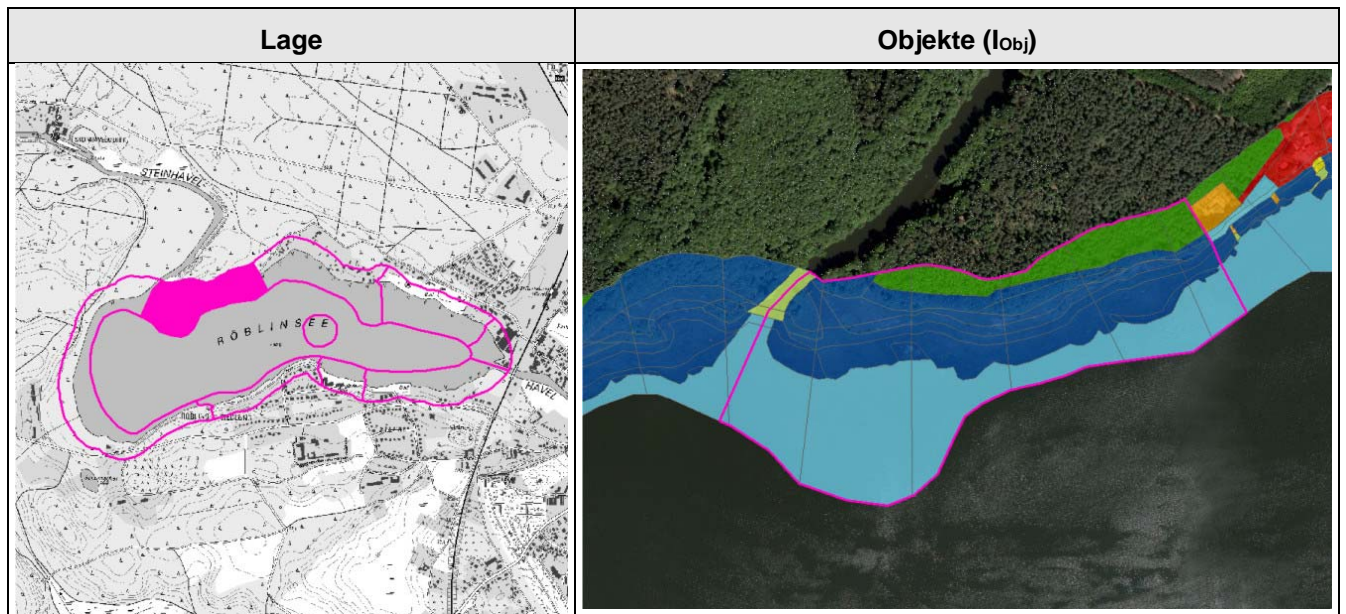
keine Maßnahmen

MASSNAHMEN (EMN-IDs)

zusätzliche Maßnahmen : entfällt Bezeichnung der Maßnahmen: entfällt

Abschnitts- u. Maßnahmenblätter (Seen): Planungsabschnitt: DEBB800015811779_P05

Bestandsaufnahme (gem. C-Bericht)		Beschreibung des Planungsabschnitts	
Gewässername	Röblinsee	LAWA-GWK mit PA-Nr.	800015811779_P05
WK-Code	DEBB800015811779	Ufer-segmente	29, 30, 31, 32, 33, 34
Gewässerkategorie	Stillgewässer	typischer Aspekt	
Sonderkategorie	NWB		
LAWA-Typ	Typ 12 - Flussee im Tiefland		
Signifikante Belastungen (gesamter SWK)	keine		
Validierung im Rahmen des Projektes		typische Belastungen (Planungsabschnitt)	
Sonderkategorie	NWB	kanalartige ausgebaute Havel-Einmündung	
LAWA-Typ	? - Typ 12 - Flussee im Tiefland		



DEFIZITANALYSE (Seewasserkörper)

	Chemischer Zustand	Ökol. Zustand/ Potenzial	Biologische QK			Allg. physik.-chem QK	Spezifische chemische QK
			MP+PB	MZB	Fische		
Bewertung	gut	mäßig	gut	nicht klassifiziert	nicht klassifiziert	schlechter als gut	QN eingehalten
Defizit	0	-1	0	U	U	-1	C

	Hydromorphologische Klassifikation (Seeufer)			
	Sublitoral	Eulitoral	Epilitoral	Gesamt (PA)
Index (Pl.abschn.)	1,37	1,04	1,53	1,31
Beschreibung	keine Defizite	keine Defizite	kanalartige ausgebaute Havel-Einmündung	
Defizit	+1	+1	+1	+1

ENTWICKLUNGSBESCHRÄNKUNGEN – langfristig

Siedlung	keine
Industrie	keine
Verkehr	keine
Wassernutzung	ja: Schifffahrt (Obere Havel Wasserstrasse)

ENTWICKLUNGSBESCHRÄNKUNGEN – mittelfristig

Landschafts- und Fachplanungen	keine bekannt in der Uferzone
Natura 2000/ Schutzgebiete	keine
Landwirtschaft	keine
Gewässerunterhaltung	keine Gewässerunterhaltung bekannt
Hochwasserschutz	keine
Denkmalschutz	keine bekannt
Freizeit- und Erholungsnutzung	keine
Altlasten	keine bekannt
Fischereiwirtschaft	keine bekannt
Eigentumsrechtliche Belange	keine Angaben

SONSTIGE INFORMATIONEN

Moore	keine
Entwicklungspotenzial	sehr hoch

ENTWICKLUNGSZIELE/-STRATEGIEN

Ziel	Duldung des gegenwärtigen Nutzungszustands unter Vermeidung einer weiteren Nutzungs-/Störungsintensivierung
Strategie	gelegentliche Kontrollen (seeseits, landseits) zwecks Unterbindung von Belastungen bzw. Verschlechterungen


ERLÄUTERUNG DER MASSNAHMENVORSCHLÄGE

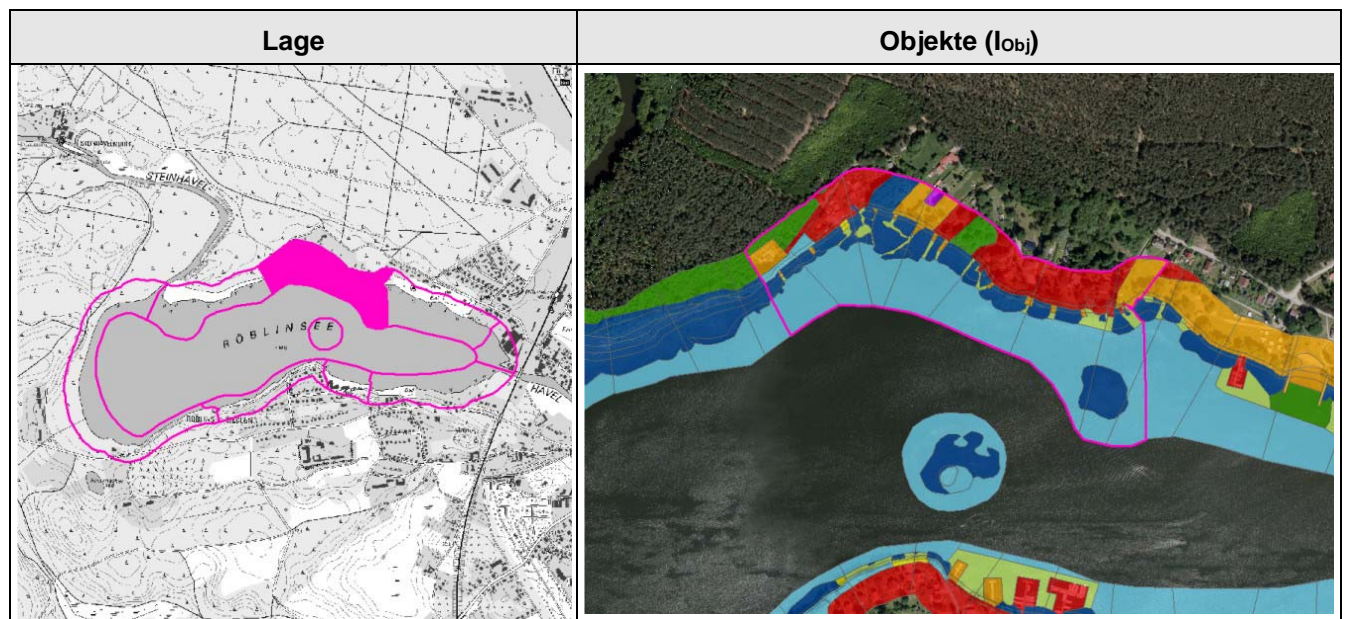
keine Maßnahmen

MASSNAHMEN (EMN-IDs)

zusätzliche Maßnahmen : entfällt Bezeichnung der Maßnahmen: entfällt

Abschnitts- u. Maßnahmenblätter (Seen): Planungsabschnitt: DEBB800015811779_P06

Bestandsaufnahme (gem. C-Bericht)		Beschreibung des Planungsabschnitts	
Gewässername	Röblinsee	LAWA-GWK mit PA-Nr.	800015811779_P06
WK-Code	DEBB800015811779	Ufer-segmente	34, 35, 36, 37, 38, 39, 40
Gewässerkategorie	Stillgewässer	typischer Aspekt	
Sonderkategorie	NWB		
LAWA-Typ	Typ 12 - Flussee im Tiefland		
Signifikante Belastungen (gesamter SWK)	keine		
Validierung im Rahmen des Projektes		typische Belastungen (Planungsabschnitt)	
Sonderkategorie	NWB	dörfliche Bebauung (Wohngebäude, Nebengebäude); Wochenendhäuser; Einzelstege u. Seezugänge; Bootshäuser	
LAWA-Typ	? - Typ 12 - Flussee im Tiefland		



DEFIZITANALYSE (Seewasserkörper)

	Chemischer Zustand	Ökol. Zustand/ Potenzial	Biologische QK			Allg. physik.-chem QK	Spezifische chemische QK
			MP+PB	MZB	Fische		
Bewertung	gut	mäßig	gut	nicht klassifiziert	nicht klassifiziert	schlechter als gut	QN eingehalten
Defizit	0	-1	0	U	U	-1	C

	Hydromorphologische Klassifikation (Seeufer)			
	Sublitoral	Eulitoral	Epilitoral	Gesamt (PA)
Index (Pl.abschn.)	1,44	2,49	3,37	2,43
Beschreibung	Einzelstege, Schneisen, Bootshäuser (Fragmentierung des Röhrichtgürtels)	Schneisen, Seezugänge	dörfliche Bebauung (Wohngebäude) und Wochenendhäuser	
Defizit	+1	0	-2	0

ENTWICKLUNGSBESCHRÄNKUNGEN – langfristig

Siedlung	ja: dörfliche Bebauung
Industrie	keine
Verkehr	keine
Wassernutzung	keine

ENTWICKLUNGSBESCHRÄNKUNGEN – mittelfristig

Landschafts- und Fachplanungen	keine bekannt in der Uferzone
Natura 2000/ Schutzgebiete	keine
Landwirtschaft	keine
Gewässerunterhaltung	keine Gewässerunterhaltung bekannt
Hochwasserschutz	keine
Denkmalschutz	keine bekannt
Freizeit- und Erholungsnutzung	keine
Altlasten	keine bekannt
Fischereiwirtschaft	keine bekannt
Eigentumsrechtliche Belange	keine Angaben

SONSTIGE INFORMATIONEN

Moore	keine
Entwicklungspotenzial	mittel

ENTWICKLUNGSZIELE/-STRATEGIEN

Ziel	Entwicklung einer großflächig unfragmentierten Ufervegetation (v. a. Röhrichte, Uferwälder)
Strategie	Absprachen und Übereinkünfte mit Eigentümern/Pächtern/Nutzern; Verbot der Beseitigung von Unterwasser- oder Röhrichtvegetation; Zusammenlegung von Einzelstegen zu Sammelstegen; Verlagerung von Anlagen im Wasser (v.a. Bootsliegendeplätze) an Land; Beseitigung von Anlagen im und am Wasser


ERLÄUTERUNG DER MASSNAHMENVORSCHLÄGE

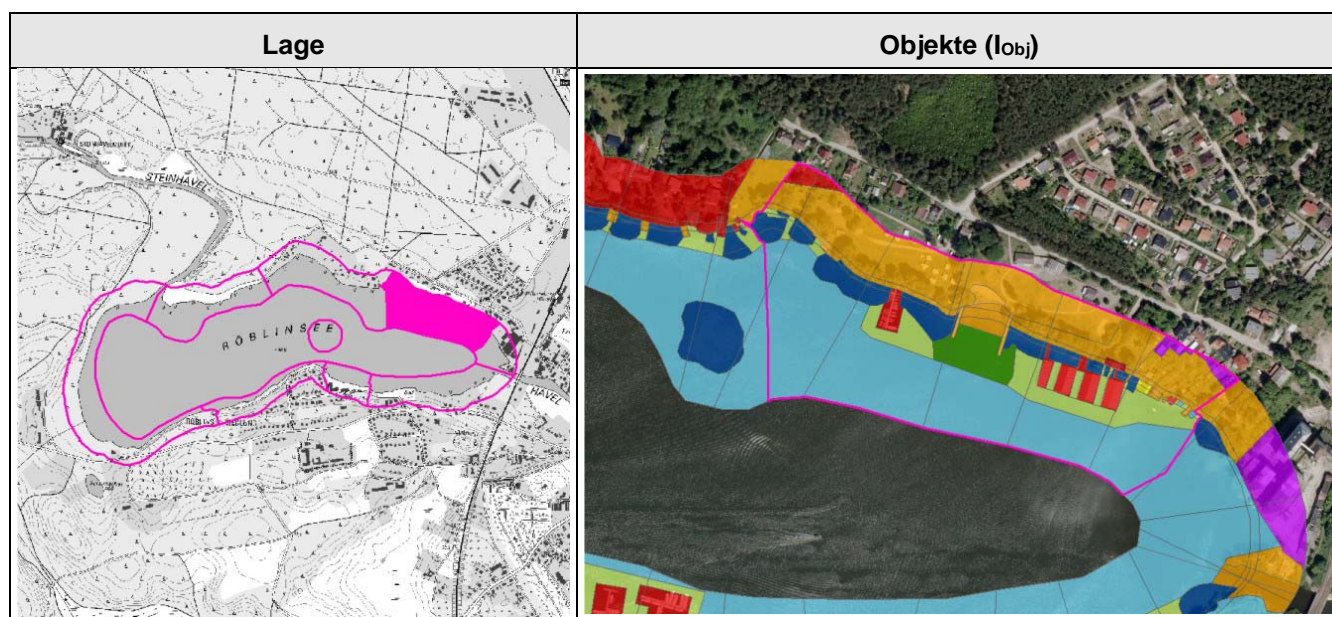
Festlegung von Mindestabständen der Nutzung und Regeln der Nutzungspraxis (Siedlung); Stege zu Sammelstegen zusammenfassen; Bootsliegendeplätze im Wasser aufheben und an Land verlegen; Anlagen am und im Wasser ersatzlos beseitigen (Bootshäuser)

MASSNAHMEN (EMN-IDs)

zusätzliche Maßnahmen : M009;M010;M011;M012
 Bezeichnung der Maßnahmen: 80_01 "Gewässerrandstreifen ausweisen (Festlegung durch die Wasserbehörde)"; 80_05 "gewässertypische Makrophytenvegetation fördern (z.B. Röhrichtpflanzungen)"; 80_11 "Steganlage rückbauen"; 80_11 "Steganlage rückbauen"

Abschnitts- u. Maßnahmenblätter (Seen): Planungsabschnitt: DEBB800015811779_P07

Bestandsaufnahme (gem. C-Bericht)		Beschreibung des Planungsabschnitts	
Gewässername	Röblinsee	LAWA-GWK mit PA-Nr.	800015811779_P07
WK-Code	DEBB800015811779	Ufer-segmente	40, 41, 42, 43, 33, 45
Gewässerkategorie	Stillgewässer	typischer Aspekt	
Sonderkategorie	NWB		
LAWA-Typ	Typ 12 - Flussee im Tiefland		
Signifikante Belastungen (gesamter SWK)	keine		
Validierung im Rahmen des Projektes		typische Belastungen (Planungsabschnitt)	
Sonderkategorie	NWB	Camping- u. Caravanplatz; Strandbad; Seezugänge; Steganlage, Sammel-Bootshäuser, Wochenendhäuser	
LAWA-Typ	? - Typ 12 - Flussee im Tiefland		



DEFIZITANALYSE (Seewasserkörper)

	Chemischer Zustand	Ökol. Zustand/ Potenzial	Biologische QK			Allg. physik.-chem QK	Spezifische chemische QK
			MP+PB	MZB	Fische		
Bewertung	gut	mäßig	gut	nicht klassifiziert	nicht klassifiziert	schlechter als gut	QN eingehalten
Defizit	0	-1	0	U	U	-1	C

	Hydromorphologische Klassifikation (Seeufer)			
	Sublitoral	Eulitoral	Epilitoral	Gesamt (PA)
Index (Pl.abschn.)	1,81	2,96	3,65	2,80
Beschreibung	Sammel-Bootshäuser; Steganlagen	Badestrand; Seezugänge; Steganlage; Sammel- Bootshäuser; Uferbefestigungen	Camping- u. Caravanplatz; Freizeitflächen; Ziergärten	
Defizit	+1	-1	-3	-1

ENTWICKLUNGSBESCHRÄNKUNGEN – langfristig

Siedlung	keine
Industrie	keine
Verkehr	keine
Wassernutzung	keine

ENTWICKLUNGSBESCHRÄNKUNGEN – mittelfristig

Landschafts- und Fachplanungen	keine bekannt in der Uferzone
Natura 2000/ Schutzgebiete	keine
Landwirtschaft	keine
Gewässerunterhaltung	keine Gewässerunterhaltung bekannt
Hochwasserschutz	keine
Denkmalschutz	keine bekannt
Freizeit- und Erholungsnutzung	Badestelle "Röblinsee, Fürstenberg" und Camping-/Caravanplatz "Am Röblinsee"
Altlasten	keine bekannt
Fischereiwirtschaft	keine bekannt
Eigentumsrechtliche Belange	keine Angaben

SONSTIGE INFORMATIONEN

Moore	keine
Entwicklungspotenzial	gering

ENTWICKLUNGSZIELE/-STRATEGIEN

Ziel	Stabilisierung, Regeneration und Ausweitung von Resten der bestehenden naturnahen Ufervegetation (Schwimmblassendecken, Röhrichtvegetation, Uferwälder); Vernetzung sub- bzw. eulitoral Lebensräume zur Erzeugung eines uferparallelen Kontinuums
Strategie	Absprachen und Übereinkünfte mit Eigentümern/Pächtern/Nutzern; bedarfsgerechte Reduzierung der Flächeninanspruchnahme und Konzentrierung der Nutzungen; Zusammenlegung von Einzelstegen zu Sammelstegen; Verlagerung von Anlagen im Wasser (v.a. Bootsliegeplätze) an Land; Beseitigung von Anlagen im und am Wasser; komplexe Wasser- oder Landschaftsbaumaßnahme (z. B. Renaturierung, kommunale Entwicklungsmaßnahme)

ERLÄUTERUNG DER MASSNAHMENVORSCHLÄGE


Festlegung von Mindestabständen der Nutzung und Regeln der Nutzungspraxis (Siedlung); Beschränkung der Nutzungsfläche, Nutzungsextensivierung (Freiflächen); Stege zu Sammelstegen zusammenfassen; Bootsliegeplätze im Wasser aufheben und an Land verlagern; Anlagen am und im Wasser ersatzlos beseitigen (Bootshäuser); Abtragung bzw. Neurelieferung von Aufschüttungen, Pflanzungen bzw. Wiederansiedlungsmaßnahmen

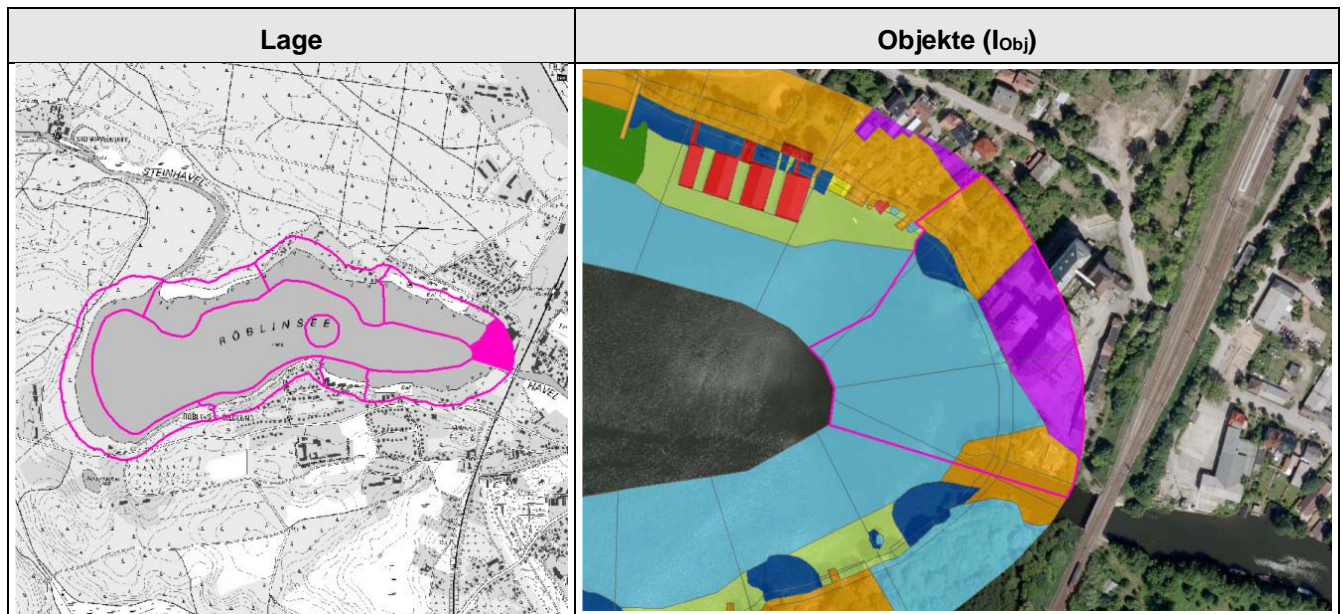
MASSNAHMEN (EMN-IDs)

zusätzliche Maßnahmen : M013;M014;M015;M016;M017;M018

Bezeichnung der Maßnahmen: 80_01 "Gewässerrandstreifen ausweisen (Festlegung durch die Wasserbehörde)"; 80_01 "Gewässerrandstreifen ausweisen (Festlegung durch die Wasserbehörde)"; 80_06 "Initialpflanzungen für standortheimischen Gehölzsaum"; 80_11 "Steganlage rückbauen"; 80_11 "Steganlage rückbauen"; 86_01 "Rückbau einer Uferverbauung (z.B. Blockböschung durch Flachufer ersetzen)"

Abschnitts- u. Maßnahmenblätter (Seen): Planungsabschnitt: DEBB800015811779_P08

Bestandsaufnahme (gem. C-Bericht)		Beschreibung des Planungsabschnitts	
Gewässername	Röblinsee	LAWA-GWK mit PA-Nr.	800015811779_P08
WK-Code	DEBB800015811779	Ufer-segmente	46, 47
Gewässerkategorie	Stillgewässer	typischer Aspekt	
Sonderkategorie	NWB		
LAWA-Typ	Typ 12 - Flussee im Tiefland		
Signifikante Belastungen (gesamter SWK)	keine		
Validierung im Rahmen des Projektes		typische Belastungen (Planungsabschnitt)	
Sonderkategorie	NWB	Industriebrache m. Kaianlage; Baubrache	
LAWA-Typ	? - Typ 12 - Flussee im Tiefland		



DEFIZITANALYSE (Seewasserkörper)

	Chemischer Zustand	Ökol. Zustand/ Potenzial	Biologische QK			Allg. physik.-chem QK	Spezifische chemische QK
			MP+PB	MZB	Fische		
Bewertung	gut	mäßig	gut	nicht klassifiziert	nicht klassifiziert	schlechter als gut	QN eingehalten
Defizit	0	-1	0	U	U	-1	C

	Hydromorphologische Klassifikation (Seeufer)			
	Sublitoral	Eulitoral	Epilitoral	Gesamt (PA)
Index (Pl.abschn.)	1,72	3,02	4,05	2,93
Beschreibung	Aufschüttungen; Uferbefestigungen	Aufschüttungen; Uferbefestigungen	industrielle Bebauung mit Hochbauten (Industriebranche)	
Defizit	+1	-2	-3	-1

ENTWICKLUNGSBESCHRÄNKUNGEN – langfristig

Siedlung	keine
Industrie	ja: Industriebranche
Verkehr	keine
Wassernutzung	keine

ENTWICKLUNGSBESCHRÄNKUNGEN – mittelfristig

Landschafts- und Fachplanungen	keine bekannt in der Uferzone
Natura 2000/ Schutzgebiete	keine
Landwirtschaft	keine
Gewässerunterhaltung	keine Gewässerunterhaltung bekannt
Hochwasserschutz	keine
Denkmalschutz	keine bekannt
Freizeit- und Erholungsnutzung	keine
Altlasten	keine bekannt
Fischereiwirtschaft	keine bekannt
Eigentumsrechtliche Belange	keine Angaben

SONSTIGE INFORMATIONEN

Moore	keine
Entwicklungspotenzial	gering

ENTWICKLUNGSZIELE/-STRATEGIEN

Ziel	Neuansiedlung und Bestandsausweitung von Uferpflanzen (z.B. Schwimmblattpflanzen, Röhrichtpflanzen, Ufergehölze); Vernetzung sub- bzw. eulitoral Lebensräume zur Erzeugung eines uferparallelen Kontinuums
Strategie	komplexe Wasser- oder Landschaftsbaumaßnahme (z. B. Renaturierung, kommunale Entwicklungsmaßnahme)


ERLÄUTERUNG DER MASSNAHMENVORSCHLÄGE

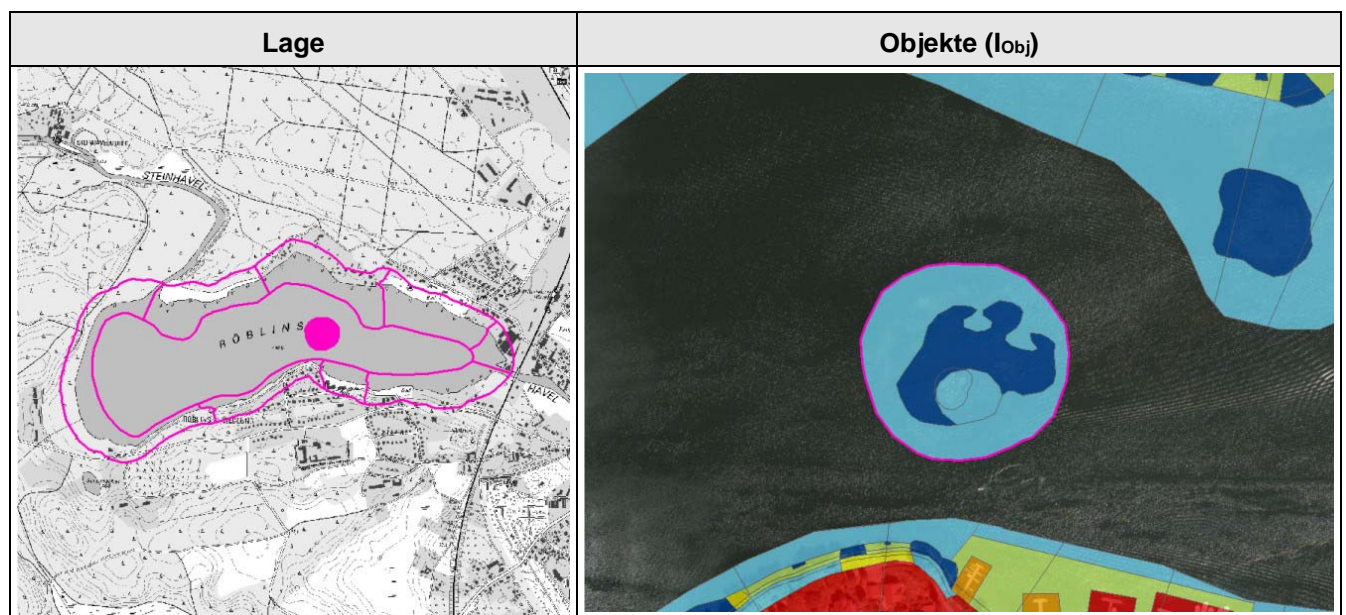
Abtragung bzw. Neurelieferung von Aufschüttungen, Pflanzungen bzw. Wiederansiedlungsmaßnahmen; umfassende Sanierung (Gewerbe-, Industrie-, Hafen-Brache)

MASSNAHMEN (EMN-IDs)

zusätzliche Maßnahmen : M019;M020 Bezeichnung der Maßnahmen: 80_09 "Bauschutt, Schrott oder Müll im Uferbereich entfernen"; 80_99 "sonstige Maßnahme zur Verbesserung der Morphologie an einem Standgewässer"

Abschnitts- u. Maßnahmenblätter (Seen): Planungsabschnitt: DEBB800015811779_P09

Bestandsaufnahme (gem. C-Bericht)		Beschreibung des Planungsabschnitts	
Gewässername	Röblinsee	LAWA-GWK mit PA-Nr.	800015811779_P09
WK-Code	DEBB800015811779	Ufer-segmente	48
Gewässerkategorie	Stillgewässer	typischer Aspekt	
Sonderkategorie	NWB		
LAWA-Typ	Typ 12 - Flussee im Tiefland		
Signifikante Belastungen (gesamter SWK)	keine		
Validierung im Rahmen des Projektes		typische Belastungen (Planungsabschnitt)	
Sonderkategorie	NWB	Schifffahrt	
LAWA-Typ	? - Typ 12 - Flussee im Tiefland		



DEFIZITANALYSE (Seewasserkörper)

	Chemischer Zustand	Ökol. Zustand/ Potenzial	Biologische QK			Allg. physik.-chem QK	Spezifische chemische QK
			MP+PB	MZB	Fische		
Bewertung	gut	mäßig	gut	nicht klassifiziert	nicht klassifiziert	schlechter als gut	QN eingehalten
Defizit	0	-1	0	U	U	-1	C

	Hydromorphologische Klassifikation (Seeufer)			
	Sublitoral	Eulitoral	Epilitoral	Gesamt (PA)
Index (Pl.abschn.)	1,42	1,46	entfällt	1,44
Beschreibung	Schifffahrt (enges Fahrwasser); Anzeichen für Röhrichtrückgang	Anzeichen für Röhrichtrückgang	entfällt	
Defizit	+1	+1	entfällt	+1

ENTWICKLUNGSBESCHRÄNKUNGEN – langfristig

Siedlung	keine
Industrie	keine
Verkehr	keine
Wassernutzung	ja: Schifffahrt (Obere Havel Wasserstrasse)

ENTWICKLUNGSBESCHRÄNKUNGEN – mittelfristig

Landschafts- und Fachplanungen	keine bekannt in der Uferzone
Natura 2000/ Schutzgebiete	keine
Landwirtschaft	keine
Gewässerunterhaltung	keine Gewässerunterhaltung bekannt
Hochwasserschutz	keine
Denkmalschutz	keine bekannt
Freizeit- und Erholungsnutzung	keine
Altlasten	keine bekannt
Fischereiwirtschaft	keine bekannt
Eigentumsrechtliche Belange	keine Angaben

SONSTIGE INFORMATIONEN

Moore	keine
Entwicklungspotenzial	mittel

ENTWICKLUNGSZIELE/-STRATEGIEN

Ziel	Entwicklung einer großflächig unfragmentierten Ufervegetation (v. a. Röhrichte, Uferwälder)
Strategie	anwendungsbezogene Analyse (von Schädigungsursachen, ...); Regelungen für die Schifffahrt (Befahrensverbote, Ankerverbote, Geschwindigkeitsbegrenzungen, Mindestabstände)

ERLÄUTERUNG DER MASSNAHMENVORSCHLÄGE

vertiefende Untersuchungen, Kontrollen, Monitoring (Erosion, Röhricht-Rückgang); Regelungen für die Schifffahrt (Verringerung der zulässigen Fahrtgeschwindigkeit)

MASSNAHMEN (EMN-IDs)

zusätzliche Maßnahmen : M021;M022;M023 Bezeichnung der Maßnahmen: 508 "Konzeptionelle Maßnahme - Vertiefende Untersuchungen und Kontrollen"; 508 "Konzeptionelle Maßnahme - Vertiefende Untersuchungen und Kontrollen"; 86_07 "Extensivierung von Wassersport- oder Freizeitnutzungen (z.B. Beschränkung von Bootsliegeplätzen, Rückbau von Steganlagen, Besucherlenkung)"
