
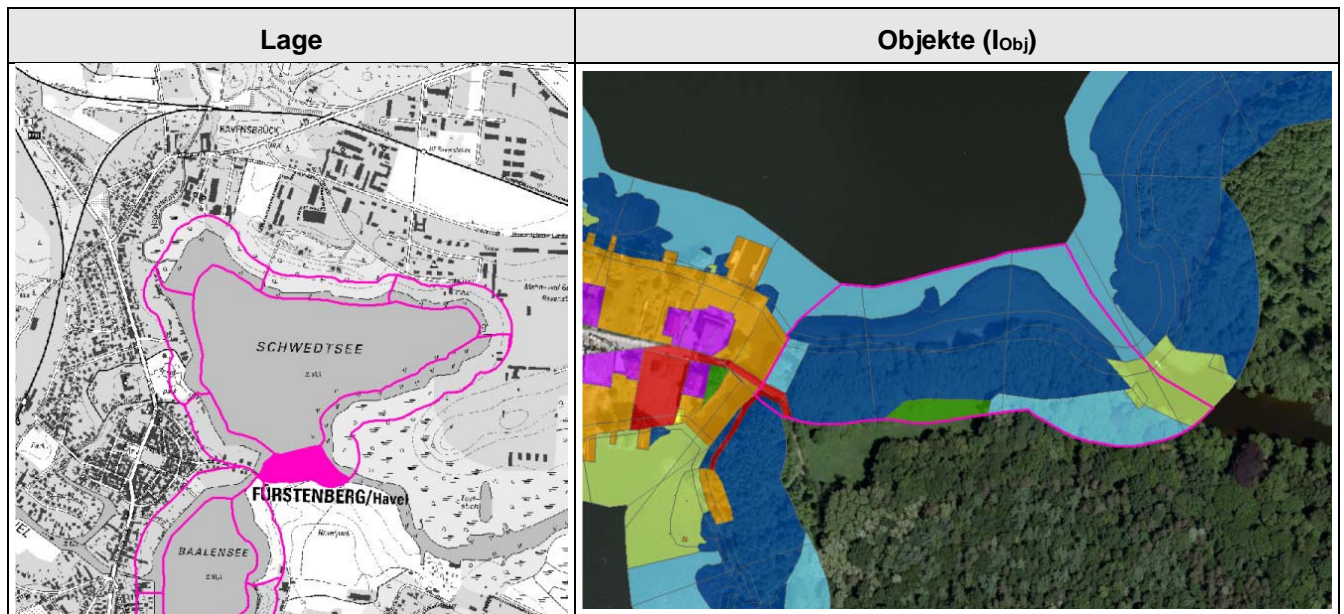


## Abschnitts- u. Maßnahmenblätter (Seen): Planungsabschnitt: DEBB80001581191\_P01

Bestandsaufnahme (gem. C-Bericht)		Beschreibung des Planungsabschnitts	
Gewässername	Schwedtsee	LAWA-GWK mit PA-Nr.	80001581191_P01
WK-Code	DEBB80001581191	Ufer-segmente	66, 67, 68
Gewässerkategorie	Stillgewässer	typischer Aspekt	
Sonderkategorie	NWB		
LAWA-Typ	Typ 12 - Flussee im Tiefland		
Signifikante Belastungen (gesamter SWK)	keine		
Validierung im Rahmen des Projektes		typische Belastungen (Planungsabschnitt)	
Sonderkategorie	NWB	kanalartig ausgebaute Havel-Ausmündung; kanalartig ausgebaute Verbindung zum Baalensee	
LAWA-Typ	? - Typ 12 - Flussee im Tiefland		



### DEFIZITANALYSE (Seewasserkörper)

	Chemischer Zustand	Ökol. Zustand/ Potenzial	Biologische QK			Allg. physik.-chem QK	Spezifische chemische QK
			MP+PB	MZB	Fische		
Bewertung	gut	mäßig	gut	nicht klassifiziert	nicht klassifiziert	gut	QN eingehalten
Defizit	0	-1	0	U	U	0	C

	Hydromorphologische Klassifikation (Seeufer)			
	Sublitoral	Eulitoral	Epilitoral	Gesamt (PA)
Index (Pl.abschn.)	1,25	1,12	1,36	1,24
Beschreibung	keine Defizite	keine Defizite	kanalartig ausgebaute Havel-Ausmündung; kanalartig ausgebaute Verbindung zum Baalensee	
Defizit	+1	+1	+1	+1

### ENTWICKLUNGSBESCHRÄNKUNGEN – langfristig

Siedlung	keine
Industrie	keine
Verkehr	keine
Wassernutzung	ja: Schifffahrt (Obere Havel Wasserstrasse)

### ENTWICKLUNGSBESCHRÄNKUNGEN – mittelfristig

Landschafts- und Fachplanungen	keine bekannt in der Uferzone
Natura 2000/ Schutzgebiete	keine
Landwirtschaft	keine
Gewässerunterhaltung	keine Gewässerunterhaltung bekannt
Hochwasserschutz	keine
Denkmalschutz	keine bekannt
Freizeit- und Erholungsnutzung	keine
Altlasten	keine bekannt
Fischereiwirtschaft	keine bekannt
Eigentumsrechtliche Belange	keine Angaben

### SONSTIGE INFORMATIONEN

Moore	keine
Entwicklungspotenzial	mittel

### ENTWICKLUNGSZIELE/-STRATEGIEN

Ziel	Duldung des gegenwärtigen Nutzungszustands unter Vermeidung einer weiteren Nutzungs-/Störungsintensivierung
Strategie	keine seeuferbezogenen Entwicklungsstrategien


### ERLÄUTERUNG DER MASSNAHMENVORSCHLÄGE

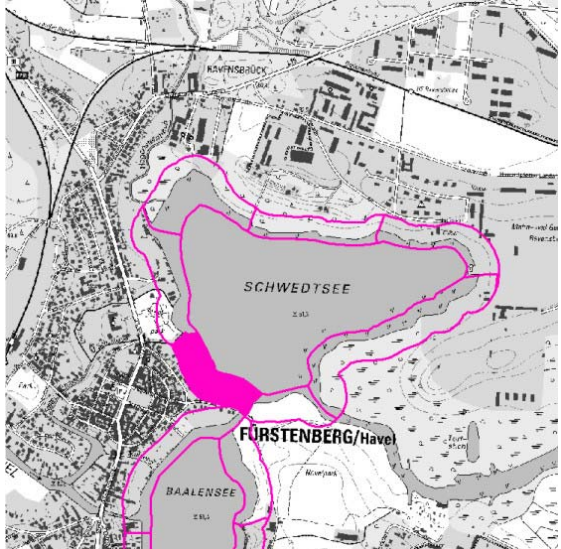

keine Maßnahmen
-----------------

### MASSNAHMEN (EMN-IDs)

zusätzliche Maßnahmen : entfällt Bezeichnung der Maßnahmen: entfällt
---

## Abschnitts- u. Maßnahmenblätter (Seen): Planungsabschnitt: DEBB80001581191\_P02

Bestandsaufnahme (gem. C-Bericht)		Beschreibung des Planungsabschnitts	
Gewässername	Schwedtsee	LAWA-GWK mit PA-Nr.	80001581191_P02
WK-Code	DEBB80001581191	Ufer-segmente	68, 69, 70, 71, 72
Gewässerkategorie	Stillgewässer	typischer Aspekt	
Sonderkategorie	NWB		
LAWA-Typ	Typ 12 - Flussee im Tiefland		
Signifikante Belastungen (gesamter SWK)	keine		
Validierung im Rahmen des Projektes		typische Belastungen (Planungsabschnitt)	
Sonderkategorie	NWB	dörfliche Bebauung mit Freizeitgrundstücken, Stegen, Bootshäusern, Uferverbau; kanalartig ausgebaute Verbindung zum Baalensee	
LAWA-Typ	? - Typ 12 - Flussee im Tiefland		

Lage	Objekte (lobj)
	

### DEFIZITANALYSE (Seewasserkörper)

	Chemischer Zustand	Ökol. Zustand/ Potenzial	Biologische QK			Allg. physik.-chem QK	Spezifische chemische QK
			MP+PB	MZB	Fische		
Bewertung	gut	mäßig	gut	nicht klassifiziert	nicht klassifiziert	gut	QN eingehalten
Defizit	0	-1	0	U	U	0	C

	Hydromorphologische Klassifikation (Seeufer)			
	Sublitoral	Eulitoral	Epilitoral	Gesamt (PA)
Index (Pl.abschn.)	1,74	3,28	3,62	2,88
Beschreibung	Bootsverkehr, Einzelstege	Einzelstege, Uferverbau, Bootshäuser, Aufschüttungen	Wohnbebauung, Ziengärten, Freizeitgrundstücke; kanalartig ausgebaute Verbindung zum Baalensee	
Defizit	+1	-2	-3	-1

### ENTWICKLUNGSBESCHRÄNKUNGEN – langfristig

Siedlung	ja: Wohnbebauung
Industrie	keine
Verkehr	keine
Wassernutzung	ja: Schifffahrt (Obere Havel Wasserstrasse)

### ENTWICKLUNGSBESCHRÄNKUNGEN – mittelfristig

Landschafts- und Fachplanungen	keine bekannt in der Uferzone
Natura 2000/ Schutzgebiete	keine
Landwirtschaft	keine
Gewässerunterhaltung	keine Gewässerunterhaltung bekannt
Hochwasserschutz	keine
Denkmalschutz	keine bekannt
Freizeit- und Erholungsnutzung	keine
Altlasten	keine bekannt
Fischereiwirtschaft	keine bekannt
Eigentumsrechtliche Belange	keine Angaben

### SONSTIGE INFORMATIONEN

Moore	keine
Entwicklungspotenzial	sehr gering

### ENTWICKLUNGSZIELE/-STRATEGIEN

Ziel	Stabilisierung, Regeneration und Ausweitung von Resten der bestehenden naturnahen Ufervegetation (Schwimmbblattdecken, Röhrichtvegetation, Uferwälder); Vernetzung sub- bzw. eulitoral Lebensräume zur Erzeugung eines uferparallelen Kontinuums
Strategie	Absprachen und Übereinkünfte mit Eigentümern/Pächtern/Nutzern; Zusammenlegung von Einzelstegen zu Sammelstegen; Verlagerung von Anlagen im Wasser (v.a. Bootsliegendeplätze) an Land; Beseitigung von Anlagen im und am Wasser; komplexe Wasser- oder Landschaftsbaumaßnahme (z. B. Renaturierung, kommunale Entwicklungsmaßnahme)

### ERLÄUTERUNG DER MASSNAHMENVORSCHLÄGE


Festlegung von Mindestabständen der Nutzung und Regeln der Nutzungspraxis (Siedlung); Stege zu Sammelstegen zusammenfassen; Bootsliegendeplätze aufheben und an Landstandorte verlagern; Anlagen am und im Wasser ersatzlos beseitigen (Bootshäuser); Pflanzungen bzw. Wiederansiedlungsmaßnahmen (Röhrichte); Rückbau bzw. Verminderung der Flächenbedarf und/oder konstruktive Neugestaltung (Uferbefestigungen)
--

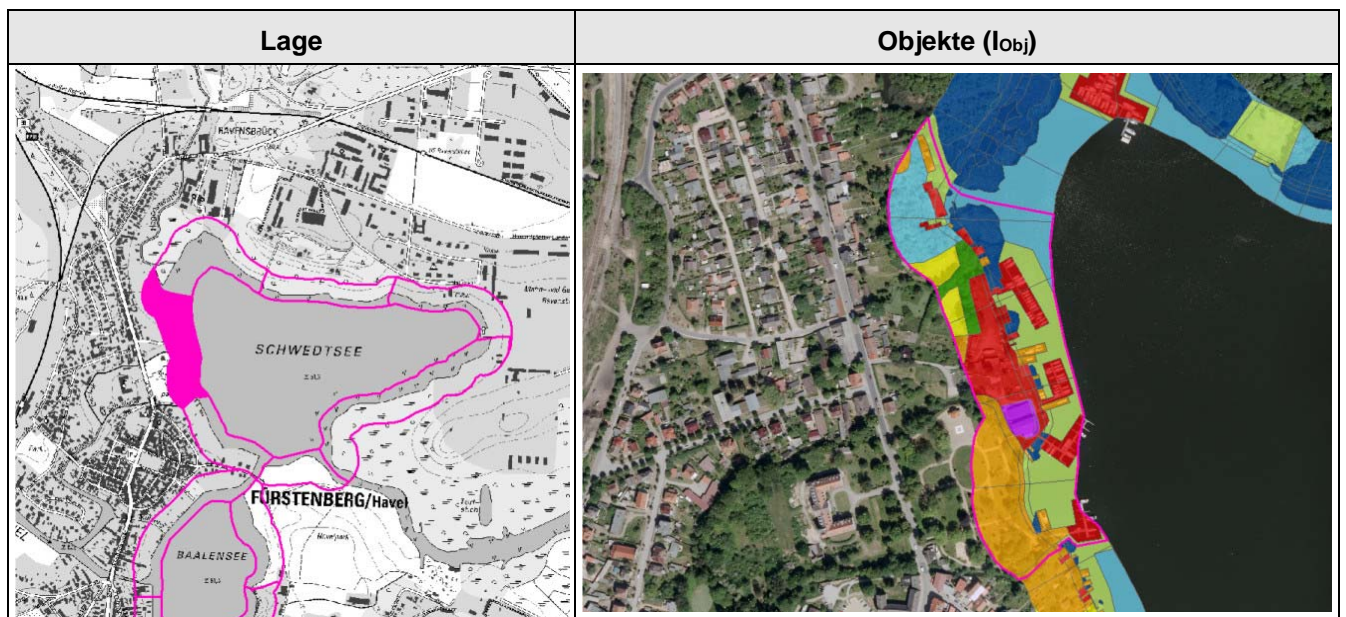
### MASSNAHMEN (EMN-IDs)

zusätzliche Maßnahmen : M001;M002;M003;M004
---

Bezeichnung der Maßnahmen: 80\_01 "Gewässerrandstreifen ausweisen (Festlegung durch die Wasserbehörde)"; 80\_11 "Steganlage rückbauen"; 80\_11 "Steganlage rückbauen"; 86\_07 "Rückbau einer Uferverbauung (z.B. Blockböschung durch Flachufer ersetzen)"

## Abschnitts- u. Maßnahmenblätter (Seen): Planungsabschnitt: DEBB80001581191\_P03

Bestandsaufnahme (gem. C-Bericht)		Beschreibung des Planungsabschnitts	
Gewässername	Schwedtsee	LAWA-GWK mit PA-Nr.	80001581191_P03
WK-Code	DEBB80001581191	Ufer-segmente	72, 73, 74, 75, 76
Gewässerkategorie	Stillgewässer	typischer Aspekt	
Sonderkategorie	NWB		
LAWA-Typ	Typ 12 - Flussee im Tiefland		
Signifikante Belastungen (gesamter SWK)	keine		
Validierung im Rahmen des Projektes		typische Belastungen (Planungsabschnitt)	
Sonderkategorie	NWB	Marina, Steganlage, Gastronomie, Freizeitgelände mit erheblicher Infrastruktur	
LAWA-Typ	? - Typ 12 - Flussee im Tiefland		



### DEFIZITANALYSE (Seewasserkörper)

	Chemischer Zustand	Ökol. Zustand/ Potenzial	Biologische QK			Allg. physik.-chem QK	Spezifische chemische QK
			MP+PB	MZB	Fische		
Bewertung	gut	mäßig	gut	nicht klassifiziert	nicht klassifiziert	gut	QN eingehalten
Defizit	0	-1	0	U	U	0	C

	Hydromorphologische Klassifikation (Seeufer)			
	Sublitoral	Eulitoral	Epilitoral	Gesamt (PA)
Index (Pl.abschn.)	2,57	3,33	3,22	3,04
Beschreibung	Bootsverkehr, Steganlagen	Steganlage, Uferbefestigungen, Wassersportinfrastruktur	gewerbliche Bebauung, Freizeitgelände mit erheblicher Infrastruktur	
Defizit	-1	-2	-2	-2

### ENTWICKLUNGSBESCHRÄNKUNGEN – langfristig

Siedlung	ja: gewerbliche Bebauung
Industrie	keine
Verkehr	keine
Wassernutzung	keine

### ENTWICKLUNGSBESCHRÄNKUNGEN – mittelfristig

Landschafts- und Fachplanungen	keine bekannt in der Uferzone
Natura 2000/ Schutzgebiete	keine
Landwirtschaft	keine
Gewässerunterhaltung	keine Gewässerunterhaltung bekannt
Hochwasserschutz	keine
Denkmalschutz	keine bekannt
Freizeit- und Erholungsnutzung	keine
Altlasten	keine bekannt
Fischereiwirtschaft	keine bekannt
Eigentumsrechtliche Belange	keine Angaben

### SONSTIGE INFORMATIONEN

Moore	keine
Entwicklungspotenzial	sehr gering

### ENTWICKLUNGSZIELE/-STRATEGIEN

Ziel	Stabilisierung, Regeneration und Ausweitung von Resten der bestehenden naturnahen Ufervegetation (Schwimblattdecken, Röhrichtvegetation, Uferwälder); Vernetzung sub- bzw. eulitoral Lebensräume zur Erzeugung eines uferparallelen Kontinuums
Strategie	Überprüfung von Genehmigungen ggf. mit Beseitigungsverfügung (z. B. bei funktionsuntüchtigen Anlagen); komplexe Wasser- oder Landschaftsbaumaßnahme (z. B. Renaturierung, kommunale Entwicklungsmaßnahme)

### ERLÄUTERUNG DER MASSNAHMENVORSCHLÄGE

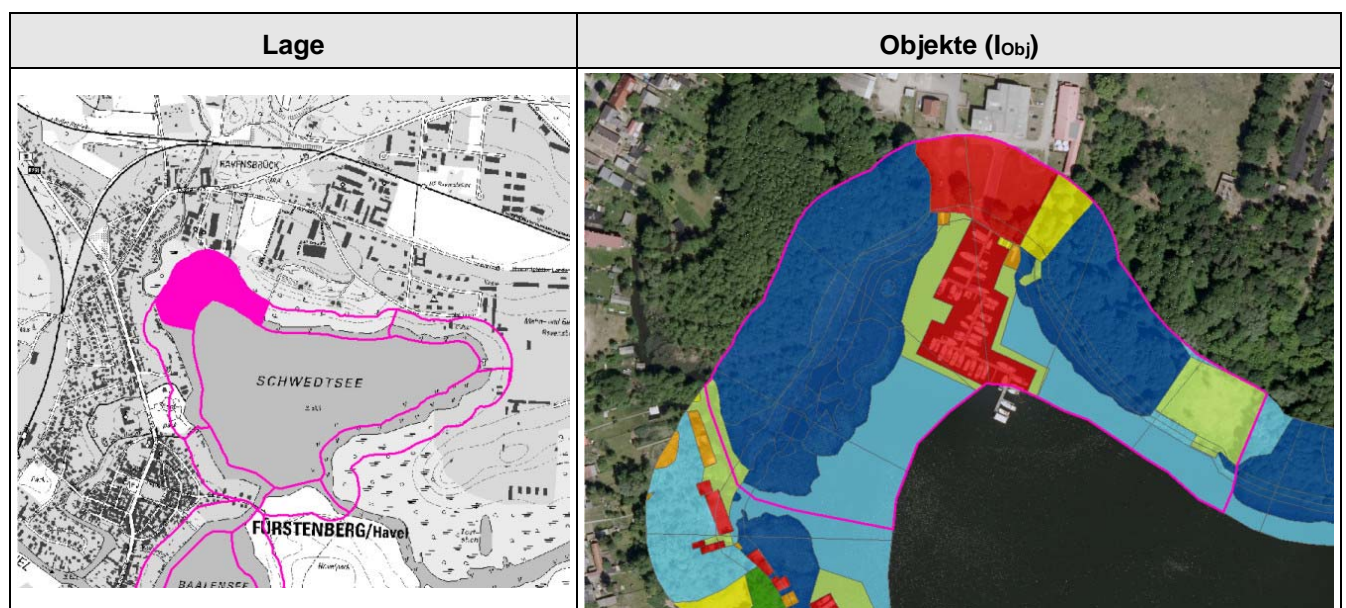
Anlagen am und im Wasser ersatzlos beseitigen (funktionsuntüchtige Bootshäuser); Beseitigung von Uferbefestigungen (ersatzlos), Abtragung bzw. Neuverlieferung von Aufschüttungen, Pflanzungen bzw. Wiederansiedlungsmaßnahmen

### MASSNAHMEN (EMN-IDs)

zusätzliche Maßnahmen : M005;M006;M007;M008  
 Bezeichnung der Maßnahmen: 80\_11 "Steganlage rückbauen"; 80\_11 "Steganlage rückbauen"; 86\_01 "Rückbau einer Uferverbauung (z.B. Blockböschung durch Flachufer ersetzen)"; 86\_01 "Rückbau einer Uferverbauung (z.B. Blockböschung durch Flachufer ersetzen)"

## Abschnitts- u. Maßnahmenblätter (Seen): Planungsabschnitt: DEBB80001581191\_P04

Bestandsaufnahme (gem. C-Bericht)		Beschreibung des Planungsabschnitts	
Gewässername	Schwedtsee	LAWA-GWK mit PA-Nr.	80001581191_P04
WK-Code	DEBB80001581191	Ufer-segmente	76, 77, 78, 79, 80, 81
Gewässerkategorie	Stillgewässer	typischer Aspekt	
Sonderkategorie	NWB		
LAWA-Typ	Typ 12 - Flussee im Tiefland		
Signifikante Belastungen (gesamter SWK)	keine		
Validierung im Rahmen des Projektes		typische Belastungen (Planungsabschnitt)	
Sonderkategorie	NWB	Steganlage; Wassersportinfrastruktur	
LAWA-Typ	? - Typ 12 - Flussee im Tiefland		



### DEFIZITANALYSE (Seewasserkörper)

	Chemischer Zustand	Ökol. Zustand/ Potenzial	Biologische QK			Allg. physik.-chem QK	Spezifische chemische QK
			MP+PB	MZB	Fische		
Bewertung	gut	mäßig	gut	nicht klassifiziert	nicht klassifiziert	gut	QN eingehalten
Defizit	0	-1	0	U	U	0	C



	Hydromorphologische Klassifikation (Seeufer)			
	Sublitoral	Eulitoral	Epilitoral	Gesamt (PA)
Index (Pl.abschn.)	1,95	1,64	1,78	1,79
Beschreibung	Steganlage	Steganlage, Uferbefestigungen, Wassersportinfrastruktur	Wassersportinfrastruktur	
Defizit	+1	+1	+1	+1

### ENTWICKLUNGSBESCHRÄNKUNGEN – langfristig

Siedlung	ja: gewerbliche Bebauung (Wassersportinfrastruktur)
Industrie	keine
Verkehr	keine
Wassernutzung	keine

### ENTWICKLUNGSBESCHRÄNKUNGEN – mittelfristig

Landschafts- und Fachplanungen	keine bekannt in der Uferzone
Natura 2000/ Schutzgebiete	keine
Landwirtschaft	keine
Gewässerunterhaltung	keine Gewässerunterhaltung bekannt
Hochwasserschutz	keine
Denkmalschutz	keine bekannt
Freizeit- und Erholungsnutzung	keine
Altlasten	keine bekannt
Fischereiwirtschaft	keine bekannt
Eigentumsrechtliche Belange	keine Angaben

### SONSTIGE INFORMATIONEN

Moore	keine
Entwicklungspotenzial	gering

### ENTWICKLUNGSZIELE/-STRATEGIEN

Ziel	Vernetzung sub- bzw. eulitoral Lebensräume zur Erzeugung eines uferparallelen Kontinuums
Strategie	komplexe Wasser- oder Landschaftsbaumaßnahme (z. B. Renaturierung, kommunale Entwicklungsmaßnahme)


### ERLÄUTERUNG DER MASSNAHMENVORSCHLÄGE

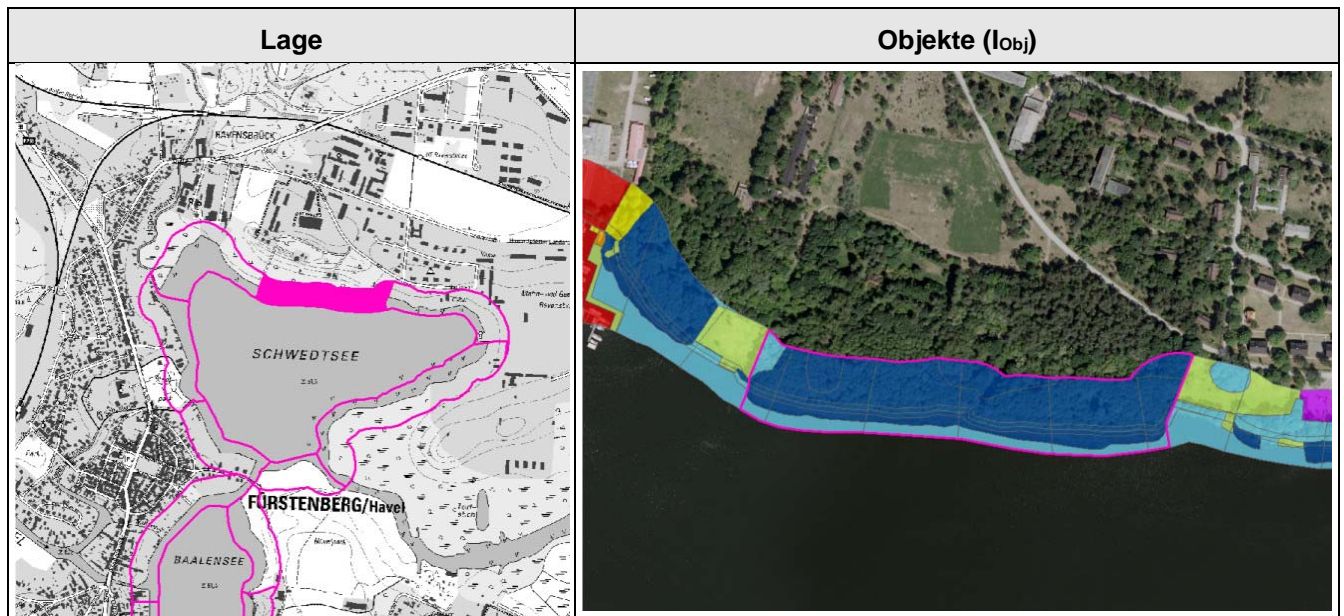
Beseitigung von Uferbefestigungen, Abtragung bzw. Neureliefindung von Aufschüttungen, Pflanzungen bzw. Wiederansiedlungsmaßnahmen (auch heimische Gehölze)
--

### MASSNAHMEN (EMN-IDs)

zusätzliche Maßnahmen : M009;M010 Bezeichnung der Maßnahmen: 80_06 "Initialpflanzungen für standortheimischen Gehölzsaum"; 86_01 "Rückbau einer Uferverbauung (z.B. Blockböschung durch Flachufer ersetzen)"
---

## Abschnitts- u. Maßnahmenblätter (Seen): Planungsabschnitt: DEBB80001581191\_P05

Bestandsaufnahme (gem. C-Bericht)		Beschreibung des Planungsabschnitts	
Gewässername	Schwedtsee	LAWA-GWK mit PA-Nr.	80001581191_P05
WK-Code	DEBB80001581191	Ufer-segmente	81, 82, 83, 84, 85, 86
Gewässerkategorie	Stillgewässer	typischer Aspekt	
Sonderkategorie	NWB		
LAWA-Typ	Typ 12 - Flussee im Tiefland		
Signifikante Belastungen (gesamter SWK)	keine		
Validierung im Rahmen des Projektes		typische Belastungen (Planungsabschnitt)	
Sonderkategorie	NWB	keine	
LAWA-Typ	? - Typ 12 - Flussee im Tiefland		



### DEFIZITANALYSE (Seewasserkörper)

	Chemischer Zustand	Ökol. Zustand/ Potenzial	Biologische QK			Allg. physik.-chem QK	Spezifische chemische QK
			MP+PB	MZB	Fische		
Bewertung	gut	mäßig	gut	nicht klassifiziert	nicht klassifiziert	gut	QN eingehalten
Defizit	0	-1	0	U	U	0	C

	Hydromorphologische Klassifikation (Seeufer)			
	Sublitoral	Eulitoral	Epilitoral	Gesamt (PA)
Index (Pl.abschn.)	1,29	1,00	1,07	1,12
Beschreibung	keine Defizite	keine Defizite	keine Defizite	
Defizit	+1	+1	+1	+1

### ENTWICKLUNGSBESCHRÄNKUNGEN – langfristig

Siedlung	keine
Industrie	keine
Verkehr	keine
Wassernutzung	keine

### ENTWICKLUNGSBESCHRÄNKUNGEN – mittelfristig

Landschafts- und Fachplanungen	keine bekannt in der Uferzone
Natura 2000/ Schutzgebiete	keine
Landwirtschaft	keine
Gewässerunterhaltung	keine Gewässerunterhaltung bekannt
Hochwasserschutz	keine
Denkmalschutz	keine bekannt
Freizeit- und Erholungsnutzung	keine
Altlasten	keine bekannt
Fischereiwirtschaft	keine bekannt
Eigentumsrechtliche Belange	keine Angaben

### SONSTIGE INFORMATIONEN

Moore	keine
Entwicklungspotenzial	sehr hoch

### ENTWICKLUNGSZIELE/-STRATEGIEN

Ziel	Duldung des gegenwärtigen Nutzungszustands unter Vermeidung einer weiteren Nutzungs-/Störungsintensivierung
Strategie	gelegentliche Kontrollen (seeseits, landseits) zwecks Unterbindung von Belastungen bzw. Verschlechterungen

### ERLÄUTERUNG DER MASSNAHMENVORSCHLÄGE

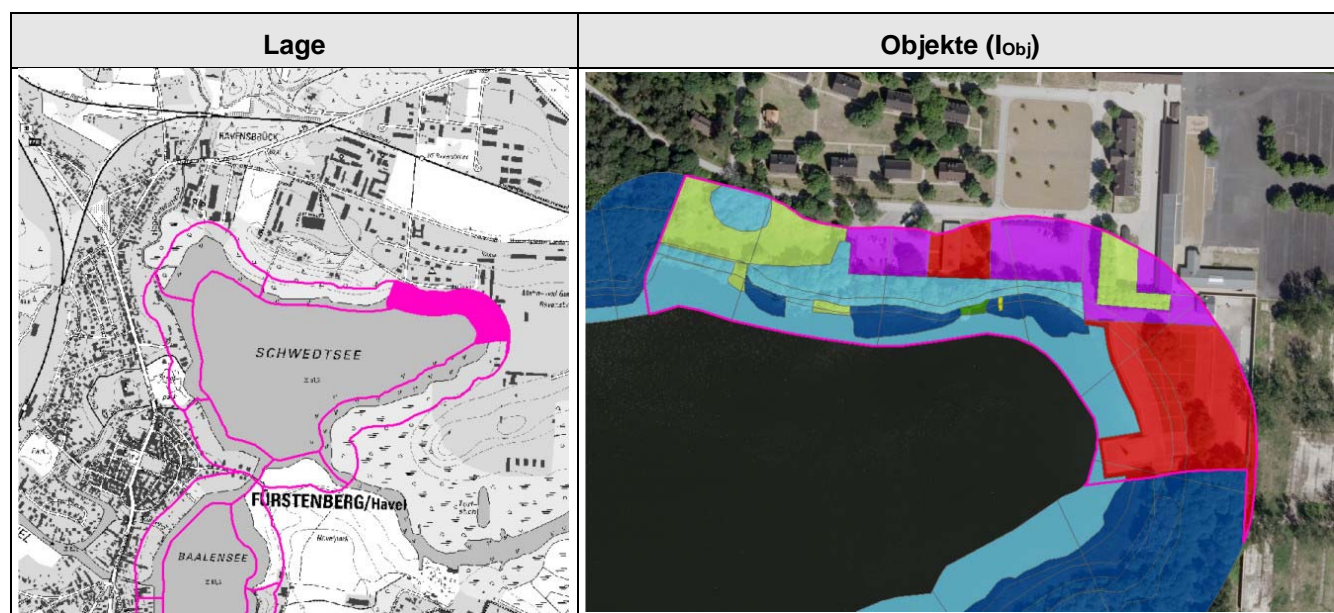
keine Maßnahmen
-----------------

### MASSNAHMEN (EMN-IDs)

zusätzliche Maßnahmen : entfällt Bezeichnung der Maßnahmen: entfällt
---

## Abschnitts- u. Maßnahmenblätter (Seen): Planungsabschnitt: DEBB80001581191\_P06

Bestandsaufnahme (gem. C-Bericht)		Beschreibung des Planungsabschnitts	
Gewässername	Schwedtsee	LAWA-GWK mit PA-Nr.	80001581191_P06
WK-Code	DEBB80001581191	Ufer-segmente	86, 87, 88, 89, 90
Gewässerkategorie	Stillgewässer	typischer Aspekt	
Sonderkategorie	NWB		
LAWA-Typ	Typ 12 - Flussee im Tiefland		
Signifikante Belastungen (gesamter SWK)	keine		
Validierung im Rahmen des Projektes		typische Belastungen (Planungsabschnitt)	
Sonderkategorie	NWB	Verkehrswege, Parkplätze, Gebäude (Gedenkstätte), Parkanlage, Uferverbau	
LAWA-Typ	? - Typ 12 - Flussee im Tiefland		



### DEFIZITANALYSE (Seewasserkörper)

	Chemischer Zustand	Ökol. Zustand/ Potenzial	Biologische QK			Allg. physik.- chem QK	Spezifische chemische QK
			MP+PB	MZB	Fische		
Bewertung	gut	mäßig	gut	nicht klassifiziert	nicht klassifiziert	gut	QN eingehalten
Defizit	0	-1	0	U	U	0	C

	Hydromorphologische Klassifikation (Seeufer)			
	Sublitoral	Eulitoral	Epilitoral	Gesamt (PA)
Index (Pl.abschn.)	2,32	2,66	3,35	2,78
Beschreibung	Seezugänge; Aufschüttungen	Uferverbauungen; Aufschüttungen	Parkanlagen; Verkehrswege, Parkplätze, Gebäude (Gedenkstätte)	
Defizit	0	-1	-2	-1

### ENTWICKLUNGSBESCHRÄNKUNGEN – langfristig

Siedlung	ja: Infrastruktur der Gedenkstätte
Industrie	keine
Verkehr	keine
Wassernutzung	keine

### ENTWICKLUNGSBESCHRÄNKUNGEN – mittelfristig

Landschafts- und Fachplanungen	keine bekannt in der Uferzone
Natura 2000/ Schutzgebiete	keine
Landwirtschaft	keine
Gewässerunterhaltung	keine Gewässerunterhaltung bekannt
Hochwasserschutz	keine
Denkmalschutz	keine bekannt
Freizeit- und Erholungsnutzung	keine
Altlasten	keine bekannt
Fischereiwirtschaft	keine bekannt
Eigentumsrechtliche Belange	keine Angaben

### SONSTIGE INFORMATIONEN

Moore	keine
Entwicklungspotenzial	gering

### ENTWICKLUNGSZIELE/-STRATEGIEN

Ziel	Duldung des gegenwärtigen Nutzungszustands unter Vermeidung einer weiteren Nutzungs-/Störungsintensivierung; Vernetzung sub- bzw. eulitoral Lebensräume zur Erzeugung eines uferparallelen Kontinuums
Strategie	bedarfsgerechte Reduzierung der Flächeninanspruchnahme und Konzentrierung der Nutzungen; Nutzerlenkung durch Markierungen und Hinweise (Zugangswege, Parkplätze, nutzbare Flächen)


### ERLÄUTERUNG DER MASSNAHMENVORSCHLÄGE

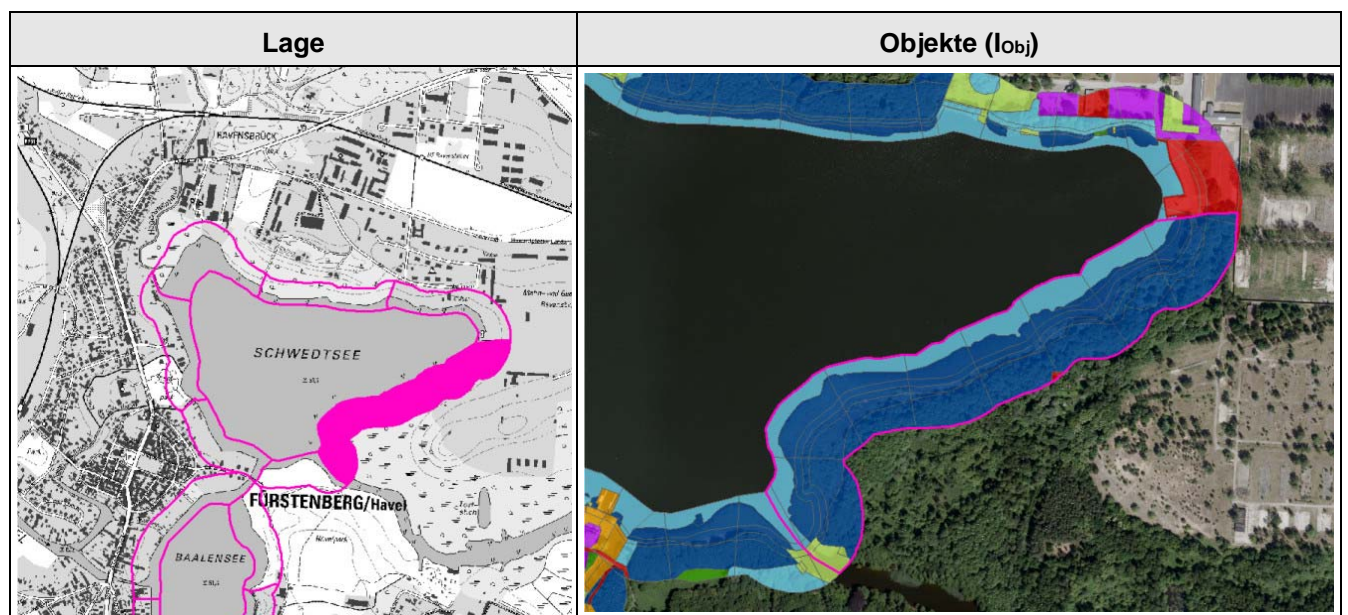
Nutzungsextensivierung, Beschränkung der Nutzungsfläche (Zäunung, Verbote), Nutzerlenkung (Hinweistafeln)
---

### MASSNAHMEN (EMN-IDs)

zusätzliche Maßnahmen : M011;M012;M013 Bezeichnung der Maßnahmen: 80_06 "Initialpflanzungen für standortheimischen Gehölzsaum"; 86_07 "Rückbau einer Uferverbauung (z.B. Blockböschung durch Flachufer ersetzen)"; 86_07 "Extensivierung von Wassersport- oder Freizeitnutzungen (z.B. Beschränkung von Bootsiegeplätzen, Rückbau von Steganlagen, Besucherlenkung)"
---

## Abschnitts- u. Maßnahmenblätter (Seen): Planungsabschnitt: DEBB80001581191\_P07

Bestandsaufnahme (gem. C-Bericht)		Beschreibung des Planungsabschnitts	
Gewässername	Schwedtsee	LAWA-GWK mit PA-Nr.	80001581191_P07
WK-Code	DEBB80001581191	Ufer-segmente	91, 92, 93, 94, 95, 96, 97, 98
Gewässerkategorie	Stillgewässer	typischer Aspekt	
Sonderkategorie	NWB		
LAWA-Typ	Typ 12 - Flussee im Tiefland		
Signifikante Belastungen (gesamter SWK)	keine		
Validierung im Rahmen des Projektes		typische Belastungen (Planungsabschnitt)	
Sonderkategorie	NWB	kanalartig ausgebaute Havel-Ausmündung	
LAWA-Typ	? - Typ 12 - Flussee im Tiefland		



### DEFIZITANALYSE (Seewasserkörper)

	Chemischer Zustand	Ökol. Zustand/ Potenzial	Biologische QK			Allg. physik.-chem QK	Spezifische chemische QK
			MP+PB	MZB	Fische		
Bewertung	gut	mäßig	gut	nicht klassifiziert	nicht klassifiziert	gut	QN eingehalten
Defizit	0	-1	0	U	U	0	C

	Hydromorphologische Klassifikation (Seeufer)			
	Sublitoral	Eulitoral	Epilitoral	Gesamt (PA)
Index (Pl.abschn.)	1,28	1,03	1,06	1,12
Beschreibung	keine Defizite	keine Defizite	kanalartig ausgebaute Havel-Ausmündung	
Defizit	+1	+1	+1	+1

#### ENTWICKLUNGSBESCHRÄNKUNGEN – langfristig

Siedlung	keine
Industrie	keine
Verkehr	keine
Wassernutzung	ja: Schifffahrt (Obere Havel Wasserstrasse)

#### ENTWICKLUNGSBESCHRÄNKUNGEN – mittelfristig

Landschafts- und Fachplanungen	keine bekannt in der Uferzone
Natura 2000/ Schutzgebiete	keine
Landwirtschaft	keine
Gewässerunterhaltung	keine Gewässerunterhaltung bekannt
Hochwasserschutz	keine
Denkmalschutz	keine bekannt
Freizeit- und Erholungsnutzung	keine
Altlasten	keine bekannt
Fischereiwirtschaft	keine bekannt
Eigentumsrechtliche Belange	keine Angaben

#### SONSTIGE INFORMATIONEN

Moore	keine
Entwicklungspotenzial	hoch

#### ENTWICKLUNGSZIELE/-STRATEGIEN

Ziel	Erhalt des gegenwärtigen weitgehend ungestörten Zustands (Relief, Ufervegetation, sehr geringe/fehlende Nutzung)
Strategie	gelegentliche Kontrollen (seeseits, landseits) zwecks Unterbindung von Belastungen bzw. Verschlechterungen

#### ERLÄUTERUNG DER MASSNAHMENVORSCHLÄGE

keine Maßnahmen
-----------------

#### MASSNAHMEN (EMN-IDs)

zusätzliche Maßnahmen : entfällt Bezeichnung der Maßnahmen: entfällt
---

