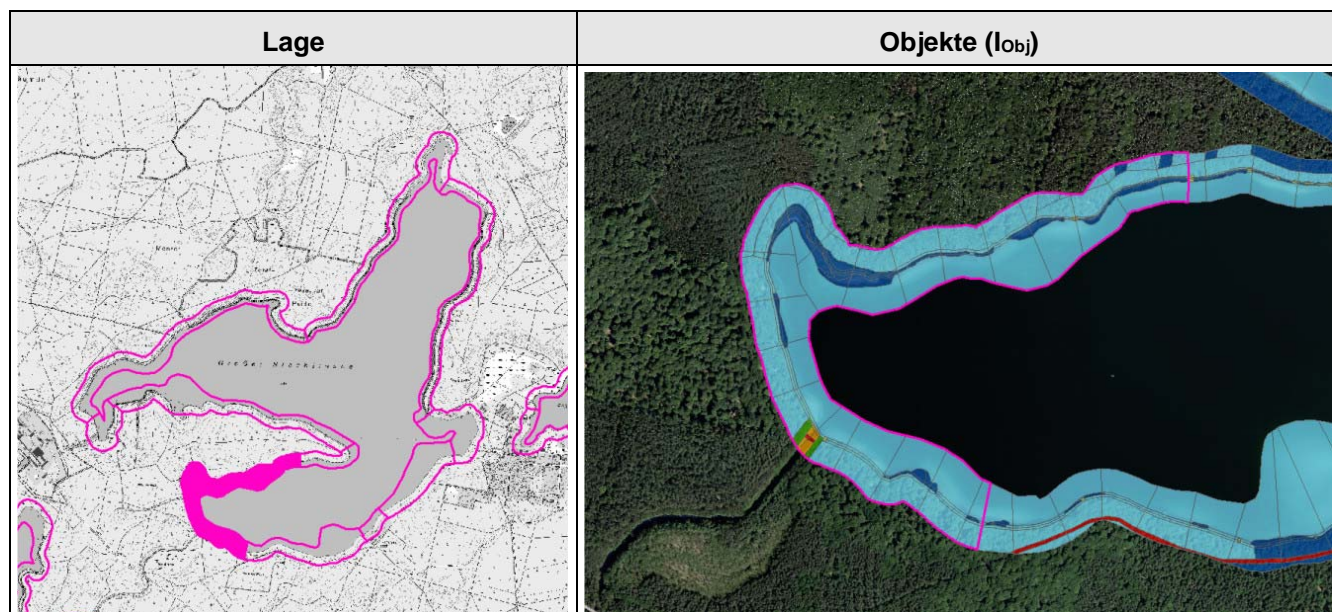


Abschnitts- u. Maßnahmenblätter (Seen): Planungsabschnitt: DEBB800015815219_P01

Bestandsaufnahme (gem. C-Bericht)		Beschreibung des Planungsabschnitts	
Gewässername	Stechlinsee	LAWA-GWK mit PA-Nr.	800015815219_P01
WK-Code	DEBB800015815219	Ufer-segmente	355, 356, 357, 358, 359, 209, 210, 211, 212, 213, 214, 215, 216, 217, 218, 219, 220, 221, 222, 223
Gewässerkategorie	Stillgewässer	typischer Aspekt	
Sonderkategorie	NWB		
LAWA-Typ	Typ 13 - geschichteter Tieflandsee mit relativ kleinem Einzugsgebiet		
Signifikante Belastungen (gesamter SWK)	p2 (diffuse Quellen)		
Validierung im Rahmen des Projektes		typische Belastungen (Planungsabschnitt)	
Sonderkategorie	NWB	ehemal. Kühlwasserkanal	
LAWA-Typ	Typ 13 - geschichteter Tieflandsee mit relativ kleinem Einzugsgebiet		



DEFIZITANALYSE (Seewasserkörper)

	Chemischer Zustand	Ökol. Zustand/ Potenzial	Biologische QK			Allg. physik.-chem QK	Spezifische chemische QK
			MP+PB	MZB	Fische		
Bewertung	gut	mäßig	mäßig	nicht klassifiziert	nicht klassifiziert	schlechter als gut	QN eingehalten
Defizit	0	-1	-1	U	U	-1	C

	Hydromorphologische Klassifikation (Seeufer)			
	Sublitoral	Eulitoral	Epilitoral	Gesamt (PA)
Index (Pl.abschn.)	1,45	1,31	1,53	1,43
Beschreibung	geringe Dichte der Tauchblattvegetation im oberen Sublitoral	vereinzelt Seezugänge	ehemal. Kühlwasserkanal	
Defizit	+1	+1	+1	+1

ENTWICKLUNGSBESCHRÄNKUNGEN – langfristig

Siedlung	keine
Industrie	keine
Verkehr	keine
Wassernutzung	keine

ENTWICKLUNGSBESCHRÄNKUNGEN – mittelfristig

Landschafts- und Fachplanungen	keine bekannt in der Uferzone
Natura 2000/ Schutzgebiete	DE 2843-401 (SPA); DE 2844-301 (FFH)
Landwirtschaft	keine
Gewässerunterhaltung	keine Gewässerunterhaltung bekannt
Hochwasserschutz	keine
Denkmalschutz	keine bekannt
Freizeit- und Erholungsnutzung	keine
Altlasten	keine bekannt
Fischereiwirtschaft	keine bekannt
Eigentumsrechtliche Belange	keine Angaben

SONSTIGE INFORMATIONEN

Moore	keine
Entwicklungspotenzial	sehr hoch

ENTWICKLUNGSZIELE/-STRATEGIEN

Ziel	Stabilisierung, Regeneration und Ausweitung von Resten der bestehenden naturnahen Ufervegetation (Schwimmblattdecken, Röhrichtvegetation, Uferwälder)
Strategie	anwendungsbezogene Analyse (von Schädigungsursachen, ...)


ERLÄUTERUNG DER MASSNAHMENVORSCHLÄGE

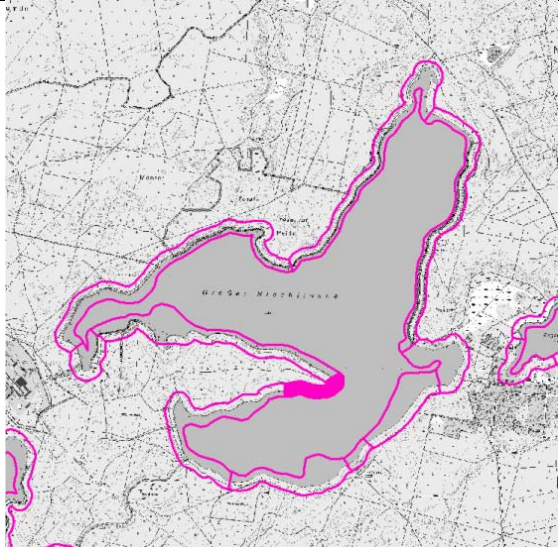
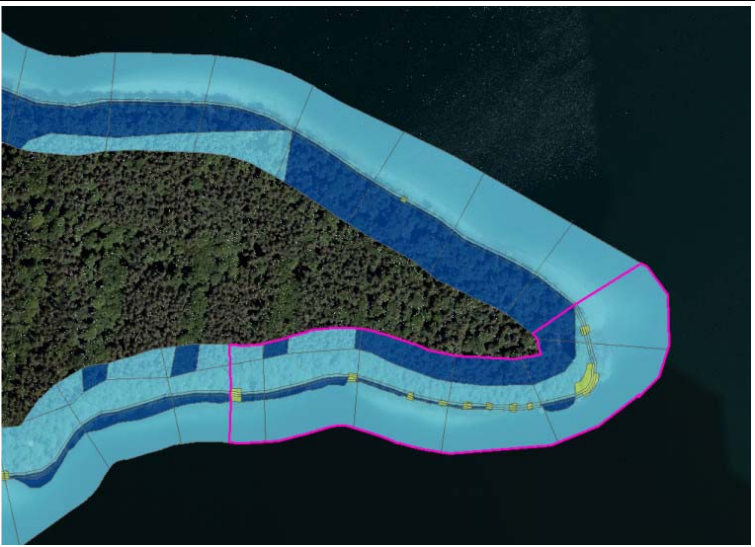
vertiefende Untersuchungen, Monitoring (vegetationsfreies Sublitoral)

MASSNAHMEN (EMN-IDs)

zusätzliche Maßnahmen : M001;M002 Bezeichnung der Maßnahmen: 508 "Konzeptionelle Maßnahme - Vertiefende Untersuchungen und Kontrollen"; 86_07 "Extensivierung von Wassersport- oder Freizeitnutzungen (z.B. Beschränkung von Boots- und Liegeplätzen, Rückbau von Steganlagen, Besucherlenkung)"

Abschnitts- u. Maßnahmenblätter (Seen): Planungsabschnitt: DEBB800015815219_P02

Bestandsaufnahme (gem. C-Bericht)		Beschreibung des Planungsabschnitts	
Gewässername	Stechlinsee	LAWA-GWK mit PA-Nr.	800015815219_P02
WK-Code	DEBB800015815219	Ufer-segmente	223, 224, 225, 226, 227, 228
Gewässerkategorie	Stillgewässer	typischer Aspekt	
Sonderkategorie	NWB		
LAWA-Typ	Typ 13 - geschichteter Tieflandsee mit relativ kleinem Einzugsgebiet		
Signifikante Belastungen (gesamter SWK)	p2 (diffuse Quellen)		
Validierung im Rahmen des Projektes		typische Belastungen (Planungsabschnitt)	
Sonderkategorie	NWB	vereinzelt Seezugänge	
LAWA-Typ	Typ 13 - geschichteter Tieflandsee mit relativ kleinem Einzugsgebiet		

Lage	Objekte (l _{obj})
	

DEFIZITANALYSE (Seewasserkörper)

	Chemischer Zustand	Ökol. Zustand/ Potenzial	Biologische QK			Allg. physik.-chem QK	Spezifische chemische QK
			MP+PB	MZB	Fische		
Bewertung	gut	mäßig	mäßig	nicht klassifiziert	nicht klassifiziert	schlechter als gut	QN eingehalten
Defizit	0	-1	-1	U	U	-1	C

	Hydromorphologische Klassifikation (Seeufer)			
	Sublitoral	Eulitoral	Epilitoral	Gesamt (PA)
Index (Pl.abschn.)	1,49	1,59	1,32	1,47
Beschreibung	geringe Dichte der Tauchblattvegetation im oberen Sublitoral	vereinzelt Seezugänge	keine Defizite	
Defizit	+1	+1	+1	+1

ENTWICKLUNGSBESCHRÄNKUNGEN – langfristig

Siedlung	keine
Industrie	keine
Verkehr	keine
Wassernutzung	keine

ENTWICKLUNGSBESCHRÄNKUNGEN – mittelfristig

Landschafts- und Fachplanungen	keine bekannt in der Uferzone
Natura 2000/ Schutzgebiete	DE 2843-401 (SPA); DE 2844-301 (FFH)
Landwirtschaft	keine
Gewässerunterhaltung	keine Gewässerunterhaltung bekannt
Hochwasserschutz	keine
Denkmalschutz	keine bekannt
Freizeit- und Erholungsnutzung	keine
Altlasten	keine bekannt
Fischereiwirtschaft	keine bekannt
Eigentumsrechtliche Belange	keine Angaben

SONSTIGE INFORMATIONEN

Moore	keine
Entwicklungspotenzial	sehr hoch

ENTWICKLUNGSZIELE/-STRATEGIEN

Ziel	Stabilisierung, Regeneration und Ausweitung von Resten der bestehenden naturnahen Ufervegetation (Schwimmblattdecken, Röhrichtvegetation, Uferwälder)
Strategie	anwendungsbezogene Analyse (von Schädigungsursachen, ...)

ERLÄUTERUNG DER MASSNAHMENVORSCHLÄGE

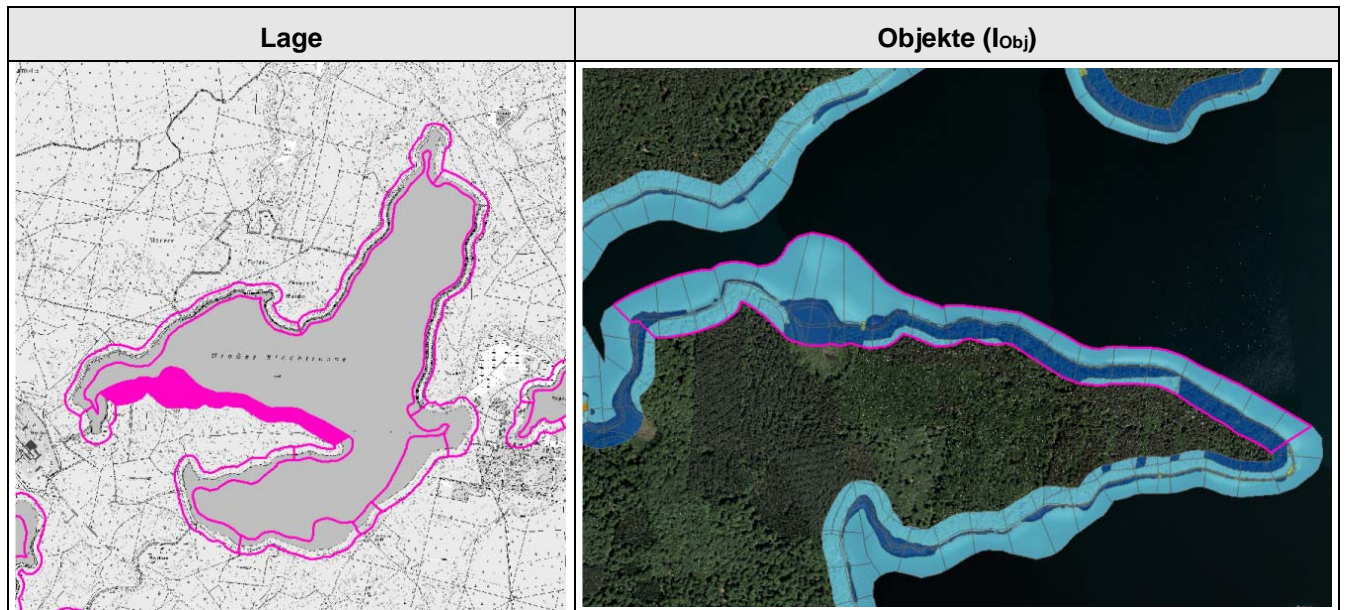
vertiefende Untersuchungen, Monitoring (vegetationsfreies Sublitoral); punktuell: Beschränkung der Nutzungsfläche, Nutzerlenkung

MASSNAHMEN (EMN-IDs)

zusätzliche Maßnahmen : M003
Bezeichnung der Maßnahmen: 508 "Konzeptionelle Maßnahme - Vertiefende Untersuchungen und Kontrollen"

Abschnitts- u. Maßnahmenblätter (Seen): Planungsabschnitt: DEBB800015815219_P03

Bestandsaufnahme (gem. C-Bericht)		Beschreibung des Planungsabschnitts	
Gewässername	Stechlinsee	LAWA-GWK mit PA-Nr.	800015815219_P03
WK-Code	DEBB800015815219	Ufer-segmente	228, 229, 230, 231, 232, 233, 234, 235, 236, 237, 238, 239, 240, 241, 242, 243, 244, 245, 246, 247, 248
Gewässerkategorie	Stillgewässer	typischer Aspekt	
Sonderkategorie	NWB		
LAWA-Typ	Typ 13 - geschichteter Tieflandsee mit relativ kleinem Einzugsgebiet		
Signifikante Belastungen (gesamter SWK)	p2 (diffuse Quellen)		
Validierung im Rahmen des Projektes		typische Belastungen (Planungsabschnitt)	
Sonderkategorie	NWB	vereinzelt Seezugänge	
LAWA-Typ	Typ 13 - geschichteter Tieflandsee mit relativ kleinem Einzugsgebiet		



DEFIZITANALYSE (Seewasserkörper)

	Chemischer Zustand	Ökol. Zustand/ Potenzial	Biologische QK			Allg. physik.-chem QK	Spezifische chemische QK
			MP+PB	MZB	Fische		
Bewertung	gut	mäßig	mäßig	nicht klassifiziert	nicht klassifiziert	schlechter als gut	QN eingehalten
Defizit	0	-1	-1	U	U	-1	C

	Hydromorphologische Klassifikation (Seeufer)			
	Sublitoral	Eulitoral	Epilitoral	Gesamt (PA)
Index (Pl.abschn.)	1,46	1,21	1,19	1,29
Beschreibung	geringe Dichte der Tauchblattvegetation im oberen Sublitoral	vereinzelt Seezugänge	keine Defizite	
Defizit	+1	+1	+1	+1

ENTWICKLUNGSBESCHRÄNKUNGEN – langfristig

Siedlung	keine
Industrie	keine
Verkehr	keine
Wassernutzung	keine

ENTWICKLUNGSBESCHRÄNKUNGEN – mittelfristig

Landschafts- und Fachplanungen	keine bekannt in der Uferzone
Natura 2000/ Schutzgebiete	DE 2843-401 (SPA); DE 2844-301 (FFH)
Landwirtschaft	keine
Gewässerunterhaltung	keine Gewässerunterhaltung bekannt
Hochwasserschutz	keine
Denkmalschutz	keine bekannt
Freizeit- und Erholungsnutzung	keine
Altlasten	keine bekannt
Fischereiwirtschaft	keine bekannt
Eigentumsrechtliche Belange	keine Angaben

SONSTIGE INFORMATIONEN

Moore	keine
Entwicklungspotenzial	sehr hoch

ENTWICKLUNGSZIELE/-STRATEGIEN

Ziel	Stabilisierung, Regeneration und Ausweitung von Resten der bestehenden naturnahen Ufervegetation (Schwimmblattdecken, Röhrichtvegetation, Uferwälder)
Strategie	anwendungsbezogene Analyse (von Schädigungsursachen, ...)


ERLÄUTERUNG DER MASSNAHMENVORSCHLÄGE

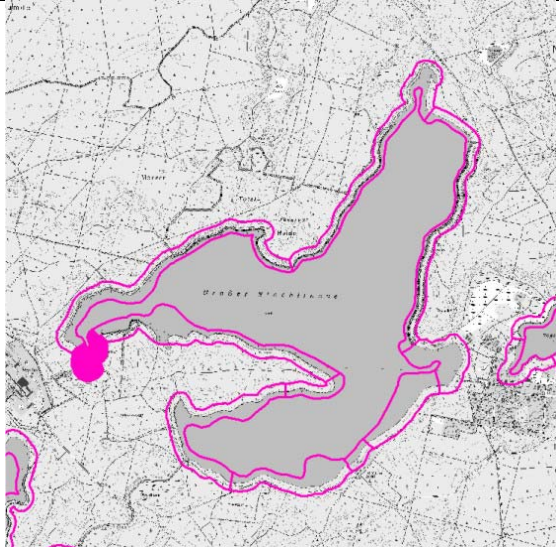

vertiefende Untersuchungen, Monitoring (vegetationsfreies Sublitoral); punktuell: Beschränkung der Nutzungsfläche, Nutzerlenkung

MASSNAHMEN (EMN-IDs)

zusätzliche Maßnahmen : M005;M006;M007
 Bezeichnung der Maßnahmen: 508 "Konzeptionelle Maßnahme - Vertiefende Untersuchungen und Kontrollen"; 86_07 "Rückbau einer Uferverbauung (z.B. Blockböschung durch Flachufer ersetzen)"; 86_07 "Extensivierung von Wassersport- oder Freizeitnutzungen (z.B. Beschränkung von Bootsliegeplätzen, Rückbau von Steganlagen, Besucherlenkung)"

Abschnitts- u. Maßnahmenblätter (Seen): Planungsabschnitt: DEBB800015815219_P04

Bestandsaufnahme (gem. C-Bericht)		Beschreibung des Planungsabschnitts	
Gewässername	Stechlinsee	LAWA-GWK mit PA-Nr.	800015815219_P04
WK-Code	DEBB800015815219	Ufer-segmente	248, 249, 250, 251, 252, 253, 254
Gewässerkategorie	Stillgewässer	typischer Aspekt	
Sonderkategorie	NWB		
LAWA-Typ	Typ 13 - geschichteter Tieflandsee mit relativ kleinem Einzugsgebiet		
Signifikante Belastungen (gesamter SWK)	p2 (diffuse Quellen)		
Validierung im Rahmen des Projektes		typische Belastungen (Planungsabschnitt)	
Sonderkategorie	NWB	ehemal. Kühlwasserkanal	
LAWA-Typ	Typ 13 - geschichteter Tieflandsee mit relativ kleinem Einzugsgebiet		

Lage	Objekte (I _{obj})
	

DEFIZITANALYSE (Seewasserkörper)

	Chemischer Zustand	Ökol. Zustand/ Potenzial	Biologische QK			Allg. physik.-chem QK	Spezifische chemische QK
			MP+PB	MZB	Fische		
Bewertung	gut	mäßig	mäßig	nicht klassifiziert	nicht klassifiziert	schlechter als gut	QN eingehalten
Defizit	0	-1	-1	U	U	-1	C

	Hydromorphologische Klassifikation (Seeufer)			
	Sublitoral	Eulitoral	Epilitoral	Gesamt (PA)
Index (Pl.abschn.)	1,51	1,19	1,21	1,30
Beschreibung	geringe Dichte der Tauchblattvegetation im oberen Sublitoral	vereinzelt Seezugänge	ehemal. Kühlwasserkanal	
Defizit	+1	+1	+1	+1

ENTWICKLUNGSBESCHRÄNKUNGEN – langfristig

Siedlung	keine
Industrie	keine
Verkehr	keine
Wassernutzung	keine

ENTWICKLUNGSBESCHRÄNKUNGEN – mittelfristig

Landschafts- und Fachplanungen	keine bekannt in der Uferzone
Natura 2000/ Schutzgebiete	DE 2843-401 (SPA); DE 2844-301 (FFH)
Landwirtschaft	keine
Gewässerunterhaltung	keine Gewässerunterhaltung bekannt
Hochwasserschutz	keine
Denkmalschutz	keine bekannt
Freizeit- und Erholungsnutzung	keine
Altlasten	keine bekannt
Fischereiwirtschaft	keine bekannt
Eigentumsrechtliche Belange	keine Angaben

SONSTIGE INFORMATIONEN

Moore	keine
Entwicklungspotenzial	sehr hoch

ENTWICKLUNGSZIELE/-STRATEGIEN

Ziel	Stabilisierung, Regeneration und Ausweitung von Resten der bestehenden naturnahen Ufervegetation (Schwimmblattdecken, Röhrichtvegetation, Uferwälder)
Strategie	anwendungsbezogene Analyse (von Schädigungsursachen, ...)

ERLÄUTERUNG DER MASSNAHMENVORSCHLÄGE

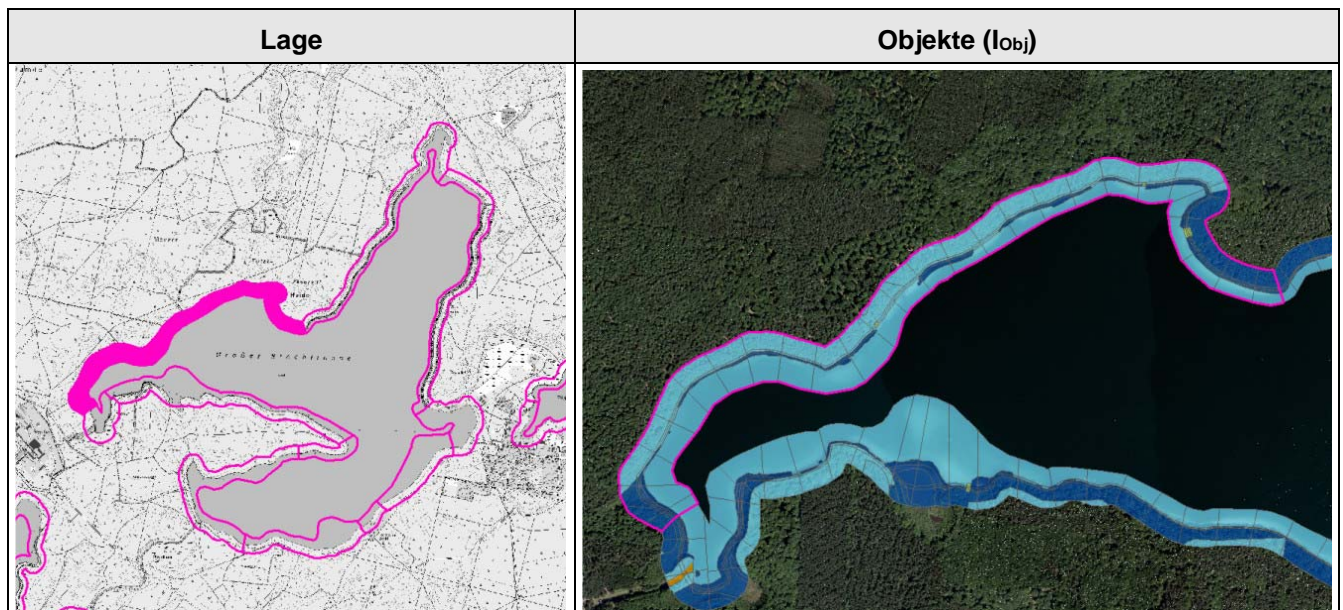
vertiefende Untersuchungen, Monitoring (vegetationsfreies Sublitoral); punktuell: Beschränkung der Nutzungsfläche, Nutzerlenkung

MASSNAHMEN (EMN-IDs)

zusätzliche Maßnahmen : M008;M009
 Bezeichnung der Maßnahmen: 508 "Konzeptionelle Maßnahme - Vertiefende Untersuchungen und Kontrollen"; 86_07 "Extensivierung von Wassersport- oder Freizeitnutzungen (z.B. Beschränkung von Bootslegeplätzen, Rückbau von Steganlagen, Besucherlenkung)"

Abschnitts- u. Maßnahmenblätter (Seen): Planungsabschnitt: DEBB800015815219_P05

Bestandsaufnahme (gem. C-Bericht)		Beschreibung des Planungsabschnitts	
Gewässername	Stechlinsee	LAWA-GWK mit PA-Nr.	800015815219_P05
WK-Code	DEBB800015815219	Ufer-segmente	254, 255, 256, 257, 258, 259, 260, 261, 262, 263, 264, 265, 266, 267, 268, 269, 270, 271, 272, 273, 274, 275, 276, 277, 278, 279, 280
Gewässerkategorie	Stillgewässer	typischer Aspekt	
Sonderkategorie	NWB		
LAWA-Typ	Typ 13 - geschichteter Tieflandsee mit relativ kleinem Einzugsgebiet		
Signifikante Belastungen (gesamter SWK)	p2 (diffuse Quellen)		
Validierung im Rahmen des Projektes		typische Belastungen (Planungsabschnitt)	
Sonderkategorie	NWB	vereinzelt Seezugänge	
LAWA-Typ	Typ 13 - geschichteter Tieflandsee mit relativ kleinem Einzugsgebiet		



DEFIZITANALYSE (Seewasserkörper)

	Chemischer Zustand	Ökol. Zustand/ Potenzial	Biologische QK			Allg. physik.-chem QK	Spezifische chemische QK
			MP+PB	MZB	Fische		
Bewertung	gut	mäßig	mäßig	nicht klassifiziert	nicht klassifiziert	schlechter als gut	QN eingehalten
Defizit	0	-1	-1	U	U	-1	C

	Hydromorphologische Klassifikation (Seeufer)			
	Sublitoral	Eulitoral	Epilitoral	Gesamt (PA)
Index (Pl.abschn.)	1,46	1,26	1,39	1,37
Beschreibung	geringe Dichte der Tauchblattvegetation im oberen Sublitoral	vereinzelt Seezugänge	keine Defizite	
Defizit	+1	+1	+1	+1

ENTWICKLUNGSBESCHRÄNKUNGEN – langfristig

Siedlung	keine
Industrie	keine
Verkehr	keine
Wassernutzung	keine

ENTWICKLUNGSBESCHRÄNKUNGEN – mittelfristig

Landschafts- und Fachplanungen	keine bekannt in der Uferzone
Natura 2000/ Schutzgebiete	DE 2843-401 (SPA); DE 2844-301 (FFH)
Landwirtschaft	keine
Gewässerunterhaltung	keine Gewässerunterhaltung bekannt
Hochwasserschutz	keine
Denkmalschutz	keine bekannt
Freizeit- und Erholungsnutzung	keine
Altlasten	keine bekannt
Fischereiwirtschaft	keine bekannt
Eigentumsrechtliche Belange	keine Angaben

SONSTIGE INFORMATIONEN

Moore	keine
Entwicklungspotenzial	sehr hoch

ENTWICKLUNGSZIELE/-STRATEGIEN

Ziel	Stabilisierung, Regeneration und Ausweitung von Resten der bestehenden naturnahen Ufervegetation (Schwimmblattdecken, Röhrichtvegetation, Uferwälder)
Strategie	anwendungsbezogene Analyse (von Schädigungsursachen, ...)

ERLÄUTERUNG DER MASSNAHMENVORSCHLÄGE

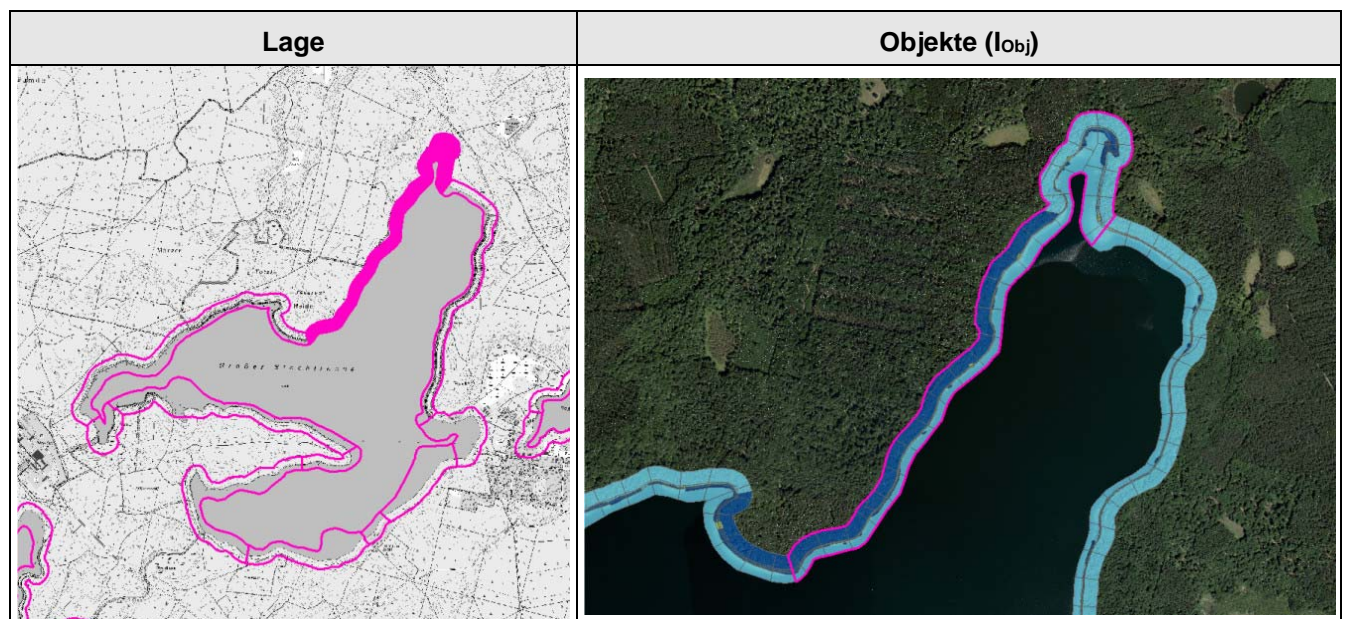
vertiefende Untersuchungen, Monitoring (vegetationsfreies Sublitoral); punktuell: Beschränkung der Nutzungsfläche, Nutzerlenkung

MASSNAHMEN (EMN-IDs)

zusätzliche Maßnahmen : M010;M011
 Bezeichnung der Maßnahmen: 508 "Konzeptionelle Maßnahme - Vertiefende Untersuchungen und Kontrollen"; 86_07 "Extensivierung von Wassersport- oder Freizeitnutzungen (z.B. Beschränkung von Bootslegeplätzen, Rückbau von Steganlagen, Besucherlenkung)"

Abschnitts- u. Maßnahmenblätter (Seen): Planungsabschnitt: DEBB800015815219_P06

Bestandsaufnahme (gem. C-Bericht)		Beschreibung des Planungsabschnitts	
Gewässername	Stechlinsee	LAWA-GWK mit PA-Nr.	800015815219_P06
WK-Code	DEBB800015815219	Ufer-segmente	281, 282, 283, 284, 285, 286, 287, 288, 289, 290, 291, 292, 293, 294, 295, 296, 297, 298, 299, 300, 301, 302, 303, 303, 304, 305
Gewässerkategorie	Stillgewässer	typischer Aspekt	
Sonderkategorie	NWB		
LAWA-Typ	Typ 13 - geschichteter Tieflandsee mit relativ kleinem Einzugsgebiet		
Signifikante Belastungen (gesamter SWK)	p2 (diffuse Quellen)		
Validierung im Rahmen des Projektes		typische Belastungen (Planungsabschnitt)	
Sonderkategorie	NWB	vereinzelt Seezugänge	
LAWA-Typ	Typ 13 - geschichteter Tieflandsee mit relativ kleinem Einzugsgebiet		



DEFIZITANALYSE (Seewasserkörper)

	Chemischer Zustand	Ökol. Zustand/ Potenzial	Biologische QK			Allg. physik.-chem QK	Spezifische chemische QK
			MP+PB	MZB	Fische		
Bewertung	gut	mäßig	mäßig	nicht klassifiziert	nicht klassifiziert	schlechter als gut	QN eingehalten
Defizit	0	-1	-1	U	U	-1	C

	Hydromorphologische Klassifikation (Seeufer)			
	Sublitoral	Eulitoral	Epilitoral	Gesamt (PA)
Index (Pl.abschn.)	1,47	1,27	1,18	1,31
Beschreibung	geringe Dichte der Tauchblattvegetation im oberen Sublitoral	vereinzelt Seezugänge	keine Defizite	
Defizit	+1	+1	+1	+1

ENTWICKLUNGSBESCHRÄNKUNGEN – langfristig

Siedlung	keine
Industrie	keine
Verkehr	keine
Wassernutzung	keine

ENTWICKLUNGSBESCHRÄNKUNGEN – mittelfristig

Landschafts- und Fachplanungen	keine bekannt in der Uferzone
Natura 2000/ Schutzgebiete	DE 2843-401 (SPA); DE 2844-301 (FFH)
Landwirtschaft	keine
Gewässerunterhaltung	keine Gewässerunterhaltung bekannt
Hochwasserschutz	keine
Denkmalschutz	keine bekannt
Freizeit- und Erholungsnutzung	keine
Altlasten	keine bekannt
Fischereiwirtschaft	keine bekannt
Eigentumsrechtliche Belange	keine Angaben

SONSTIGE INFORMATIONEN

Moore	keine
Entwicklungspotenzial	sehr hoch

ENTWICKLUNGSZIELE/-STRATEGIEN

Ziel	Stabilisierung, Regeneration und Ausweitung von Resten der bestehenden naturnahen Ufervegetation (Schwimmblattdecken, Röhrichtvegetation, Uferwälder)
Strategie	anwendungsbezogene Analyse (von Schädigungsursachen, ...)

ERLÄUTERUNG DER MASSNAHMENVORSCHLÄGE

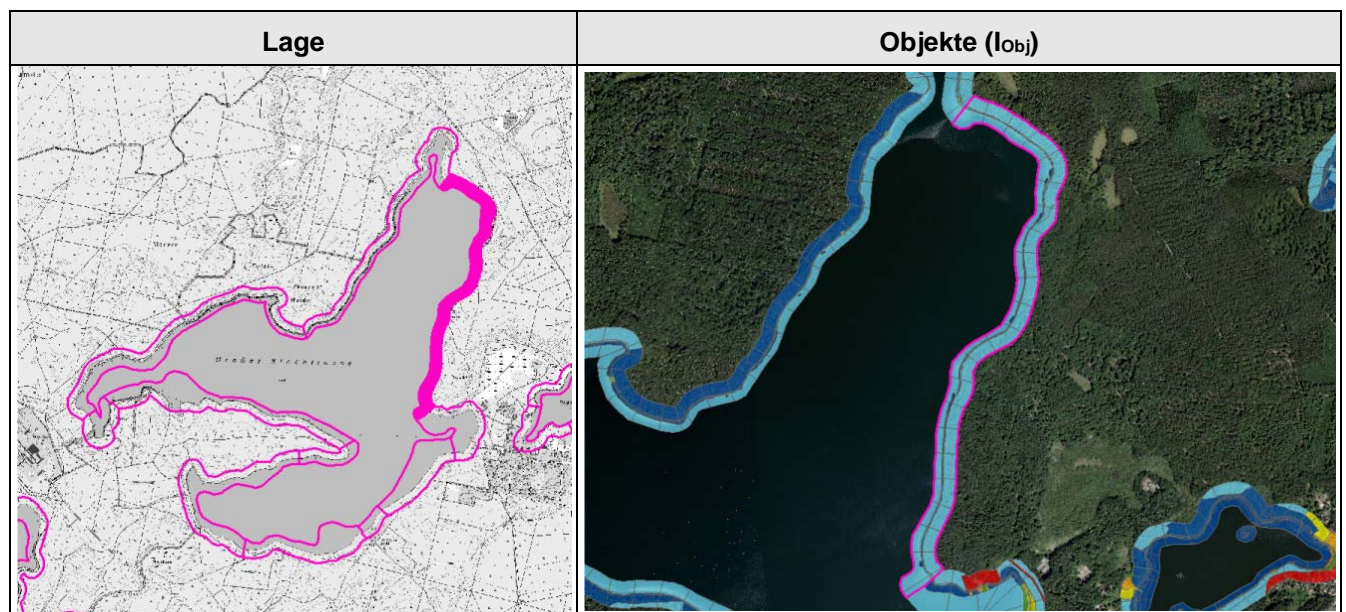
vertiefende Untersuchungen, Monitoring (vegetationsfreies Sublitoral); punktuell: Beschränkung der Nutzungsfläche, Nutzerlenkung

MASSNAHMEN (EMN-IDs)

zusätzliche Maßnahmen : M012;M013
 Bezeichnung der Maßnahmen: 508 "Konzeptionelle Maßnahme - Vertiefende Untersuchungen und Kontrollen"; 86_07 "Extensivierung von Wassersport- oder Freizeitnutzungen (z.B. Beschränkung von Bootslegeplätzen, Rückbau von Steganlagen, Besucherlenkung)"

Abschnitts- u. Maßnahmenblätter (Seen): Planungsabschnitt: DEBB800015815219_P07

Bestandsaufnahme (gem. C-Bericht)		Beschreibung des Planungsabschnitts	
Gewässername	Stechlinsee	LAWA-GWK mit PA-Nr.	800015815219_P07
WK-Code	DEBB800015815219	Ufer-segmente	306, 307, 308, 309, 310, 311, 312, 313, 314, 315, 316, 317, 318, 319, 320, 321, 322, 323, 324, 325, 326, 327
Gewässerkategorie	Stillgewässer	typischer Aspekt	
Sonderkategorie	NWB		
LAWA-Typ	Typ 13 - geschichteter Tieflandsee mit relativ kleinem Einzugsgebiet		
Signifikante Belastungen (gesamter SWK)	p2 (diffuse Quellen)		
Validierung im Rahmen des Projektes		typische Belastungen (Planungsabschnitt)	
Sonderkategorie	NWB	vereinzelt Seezugänge	
LAWA-Typ	Typ 13 - geschichteter Tieflandsee mit relativ kleinem Einzugsgebiet		



DEFIZITANALYSE (Seewasserkörper)

	Chemischer Zustand	Ökol. Zustand/ Potenzial	Biologische QK			Allg. physik.-chem QK	Spezifische chemische QK
			MP+PB	MZB	Fische		
Bewertung	gut	mäßig	mäßig	nicht klassifiziert	nicht klassifiziert	schlechter als gut	QN eingehalten
Defizit	0	-1	-1	U	U	-1	C

	Hydromorphologische Klassifikation (Seeufer)			
	Sublitoral	Eulitoral	Epilitoral	Gesamt (PA)
Index (Pl.abschn.)	1,49	1,55	1,50	1,52
Beschreibung	geringe Dichte der Tauchblattvegetation im oberen Sublitoral	zahlreiche Seezugänge (Beeinträchtigung der Röhrichtvegetation und der Ufergehölze)	keine Defizite	
Defizit	+1	+1	+1	+1

ENTWICKLUNGSBESCHRÄNKUNGEN – langfristig

Siedlung	keine
Industrie	keine
Verkehr	keine
Wassernutzung	keine

ENTWICKLUNGSBESCHRÄNKUNGEN – mittelfristig

Landschafts- und Fachplanungen	keine bekannt in der Uferzone
Natura 2000/ Schutzgebiete	DE 2843-401 (SPA); DE 2844-301 (FFH)
Landwirtschaft	keine
Gewässerunterhaltung	keine Gewässerunterhaltung bekannt
Hochwasserschutz	keine
Denkmalschutz	keine bekannt
Freizeit- und Erholungsnutzung	keine
Altlasten	keine bekannt
Fischereiwirtschaft	keine bekannt
Eigentumsrechtliche Belange	keine Angaben

SONSTIGE INFORMATIONEN

Moore	keine
Entwicklungspotenzial	sehr hoch

ENTWICKLUNGSZIELE/-STRATEGIEN

Ziel	Stabilisierung, Regeneration und Ausweitung von Resten der bestehenden naturnahen Ufervegetation (Schwimmblassendecken, Röhrichtvegetation, Uferwälder)
Strategie	anwendungsbezogene Analyse (von Schädigungsursachen, ...)


ERLÄUTERUNG DER MASSNAHMENVORSCHLÄGE

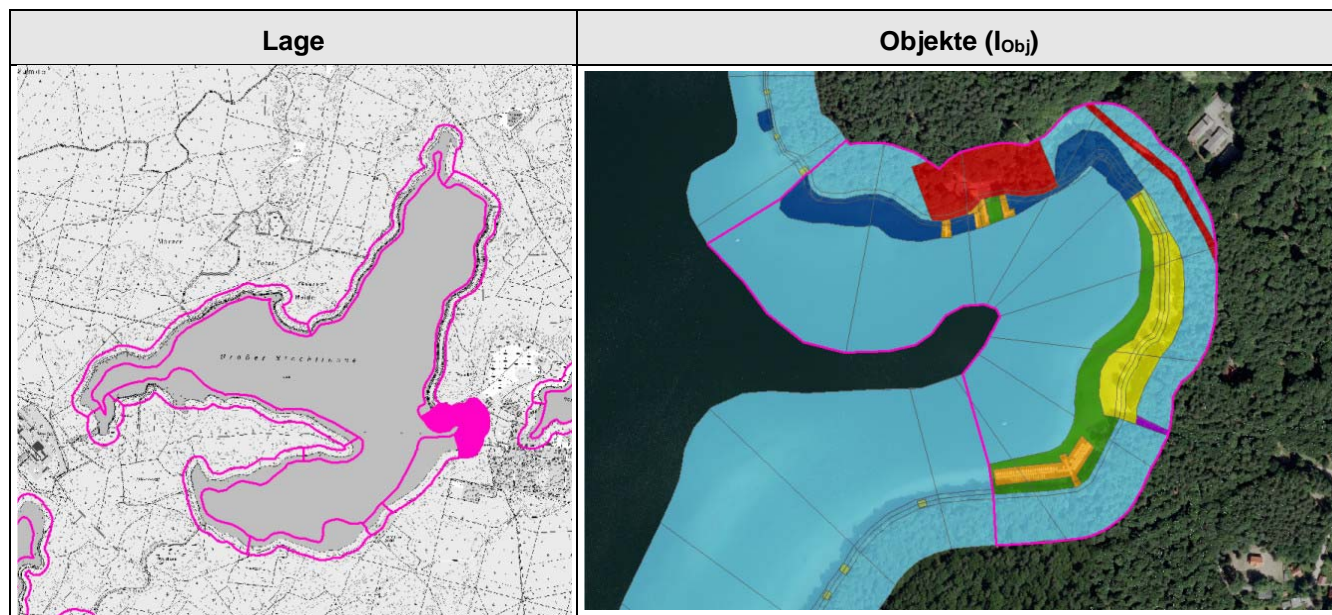
vertiefende Untersuchungen, Monitoring (vegetationsfreies Sublitoral); punktuell: Beschränkung der Nutzungsfläche, Nutzerlenkung
--

MASSNAHMEN (EMN-IDs)

zusätzliche Maßnahmen : M014;M015; Bezeichnung der Maßnahmen: 508 "Konzeptionelle Maßnahme - Vertiefende Untersuchungen und Kontrollen"; 86_07 "Extensivierung von Wassersport- oder Freizeitnutzungen (z.B. Beschränkung von Boots- und Liegeplätzen, Rückbau von Steganlagen, Besucherlenkung)"
--

Abschnitts- u. Maßnahmenblätter (Seen): Planungsabschnitt: DEBB800015815219_P08

Bestandsaufnahme (gem. C-Bericht)		Beschreibung des Planungsabschnitts	
Gewässername	Stechlinsee	LAWA-GWK mit PA-Nr.	800015815219_P08
WK-Code	DEBB800015815219	Ufer-segmente	327, 328, 329, 330, 331, 332, 333, 334, 335
Gewässerkategorie	Stillgewässer	typischer Aspekt	
Sonderkategorie	NWB		
LAWA-Typ	Typ 13 - geschichteter Tieflandsee mit relativ kleinem Einzugsgebiet		
Signifikante Belastungen (gesamter SWK)	p2 (diffuse Quellen)		
Validierung im Rahmen des Projektes		typische Belastungen (Planungsabschnitt)	
Sonderkategorie	NWB	Strandbad; Freizeitflächen mit Infrastruktur (Gebäude); Steganlage (Bootsverleih)	
LAWA-Typ	Typ 13 - geschichteter Tieflandsee mit relativ kleinem Einzugsgebiet		



DEFIZITANALYSE (Seewasserkörper)

	Chemischer Zustand	Ökol. Zustand/ Potenzial	Biologische QK			Allg. physik.-chem QK	Spezifische chemische QK
			MP+PB	MZB	Fische		
Bewertung	gut	mäßig	mäßig	nicht klassifiziert	nicht klassifiziert	schlechter als gut	QN eingehalten
Defizit	0	-1	-1	U	U	-1	C

	Hydromorphologische Klassifikation (Seeufer)			
	Sublitoral	Eulitoral	Epilitoral	Gesamt (PA)
Index (Pl.abschn.)	1,64	2,19	2,10	1,98
Beschreibung	Steganlage; Badestrand (Beseitigung der Röhrichtvegetation)	Badestrand, Liegewiese (Beseitigung der Röhrichtvegetation und der Ufergehölze)	Freizeitflächen mit Infrastruktur (Beeinträchtigung der Ufergehölze)	
Defizit	+1	0	0	+1

ENTWICKLUNGSBESCHRÄNKUNGEN – langfristig

Siedlung	keine
Industrie	keine
Verkehr	keine
Wassernutzung	keine

ENTWICKLUNGSBESCHRÄNKUNGEN – mittelfristig

Landschafts- und Fachplanungen	keine bekannt in der Uferzone
Natura 2000/ Schutzgebiete	DE 2843-401 (SPA); DE 2844-301 (FFH)
Landwirtschaft	keine
Gewässerunterhaltung	keine Gewässerunterhaltung bekannt
Hochwasserschutz	keine
Denkmalschutz	keine bekannt
Freizeit- und Erholungsnutzung	Badestelle "Großer Stechlinsee, Gransee Gem.Stechlin OT Neuglobsow"
Altlasten	keine bekannt
Fischereiwirtschaft	keine bekannt
Eigentumsrechtliche Belange	keine Angaben

SONSTIGE INFORMATIONEN

Moore	keine
Entwicklungspotenzial	hoch

ENTWICKLUNGSZIELE/-STRATEGIEN

Ziel	Stabilisierung, Regeneration und Ausweitung von Resten der bestehenden naturnahen Ufervegetation (Schwimmbblattdecken, Röhrichtvegetation, Uferwälder); Vernetzung sub- bzw. eulitoral Lebensräume zur Erzeugung eines uferparallelen Kontinuums
Strategie	anwendungsbezogene Analyse (von Schädigungsursachen, ...); bedarfsgerechte Reduzierung der Flächeninanspruchnahme und Konzentrierung der Nutzungen

ERLÄUTERUNG DER MASSNAHMENVORSCHLÄGE

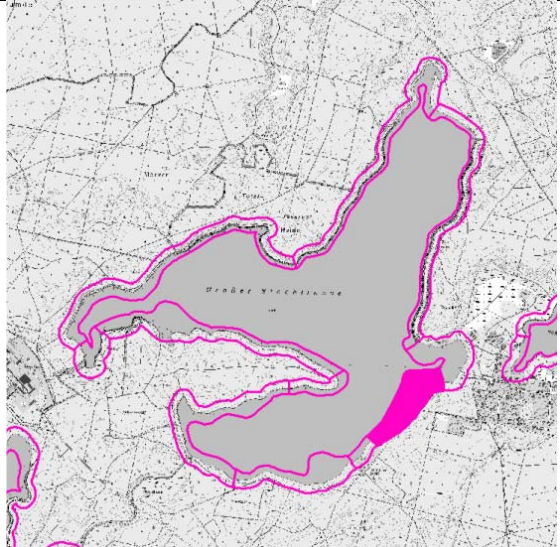

vertiefende Untersuchungen, Monitoring (vegetationsfreies Sublitoral); Beschränkung der Nutzungsfläche (Zäunung, Verbote), Nutzerlenkung
--

MASSNAHMEN (EMN-IDs)

zusätzliche Maßnahmen : M016;M017;M018 Bezeichnung der Maßnahmen: 508 "Konzeptionelle Maßnahme - Vertiefende Untersuchungen und Kontrollen"; 86_07 "Rückbau einer Uferverbauung (z.B. Blockböschung durch Flachufer ersetzen)"; 86_01 "Rückbau einer Uferverbauung (z.B. Blockböschung durch Flachufer ersetzen)"
--

Abschnitts- u. Maßnahmenblätter (Seen): Planungsabschnitt: DEBB800015815219_P09

Bestandsaufnahme (gem. C-Bericht)		Beschreibung des Planungsabschnitts	
Gewässername	Stechlinsee	LAWA-GWK mit PA-Nr.	800015815219_P09
WK-Code	DEBB800015815219	Ufer-segmente	335, 336, 337, 338, 339, 340, 341, 342
Gewässerkategorie	Stillgewässer	typischer Aspekt	
Sonderkategorie	NWB		
LAWA-Typ	Typ 13 - geschichteter Tieflandsee mit relativ kleinem Einzugsgebiet		
Signifikante Belastungen (gesamter SWK)	p2 (diffuse Quellen)		
Validierung im Rahmen des Projektes		typische Belastungen (Planungsabschnitt)	
Sonderkategorie	NWB	vereinzelt Seezugänge	
LAWA-Typ	Typ 13 - geschichteter Tieflandsee mit relativ kleinem Einzugsgebiet		

Lage	Objekte (I _{obj})
	

DEFIZITANALYSE (Seewasserkörper)

	Chemischer Zustand	Ökol. Zustand/ Potenzial	Biologische QK			Allg. physik.-chem QK	Spezifische chemische QK
			MP+PB	MZB	Fische		
Bewertung	gut	mäßig	mäßig	nicht klassifiziert	nicht klassifiziert	schlechter als gut	QN eingehalten
Defizit	0	-1	-1	U	U	-1	C

	Hydromorphologische Klassifikation (Seeufer)			
	Sublitoral	Eulitoral	Epilitoral	Gesamt (PA)
Index (Pl.abschn.)	1,50	1,57	1,71	1,59
Beschreibung	geringe Dichte der Tauchblattvegetation im oberen Sublitoral	vereinzelt Seezugänge	Uferweg	
Defizit	+1	+1	+1	+1

ENTWICKLUNGSBESCHRÄNKUNGEN – langfristig

Siedlung	keine
Industrie	keine
Verkehr	keine
Wassernutzung	keine

ENTWICKLUNGSBESCHRÄNKUNGEN – mittelfristig

Landschafts- und Fachplanungen	keine bekannt in der Uferzone
Natura 2000/ Schutzgebiete	DE 2843-401 (SPA); DE 2844-301 (FFH)
Landwirtschaft	keine
Gewässerunterhaltung	keine Gewässerunterhaltung bekannt
Hochwasserschutz	keine
Denkmalschutz	keine bekannt
Freizeit- und Erholungsnutzung	keine
Altlasten	keine bekannt
Fischereiwirtschaft	keine bekannt
Eigentumsrechtliche Belange	keine Angaben

SONSTIGE INFORMATIONEN

Moore	keine
Entwicklungspotenzial	sehr hoch

ENTWICKLUNGSZIELE/-STRATEGIEN

Ziel	Stabilisierung, Regeneration und Ausweitung von Resten der bestehenden naturnahen Ufervegetation (Schwimmblattdecken, Röhrichtvegetation, Uferwälder)
Strategie	anwendungsbezogene Analyse (von Schädigungsursachen, ...)

ERLÄUTERUNG DER MASSNAHMENVORSCHLÄGE

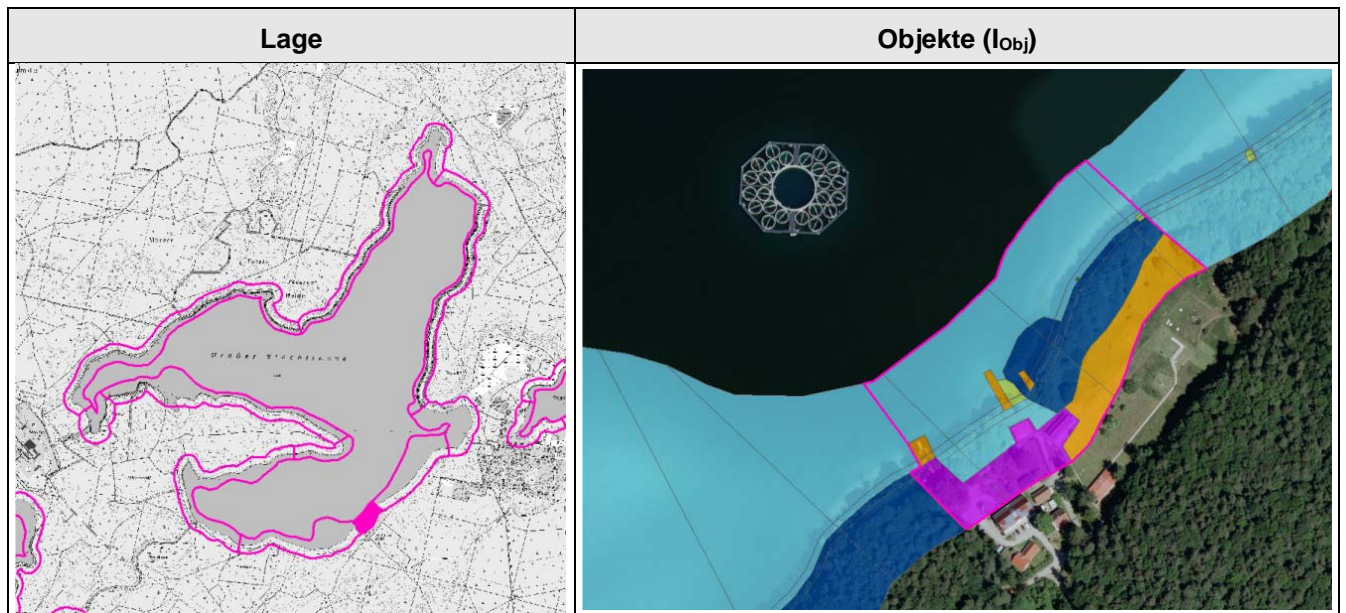
vertiefende Untersuchungen, Monitoring (vegetationsfreies Sublitoral); punktuell: Beschränkung der Nutzungsfläche, Nutzerlenkung

MASSNAHMEN (EMN-IDs)

zusätzliche Maßnahmen : M019;M020
 Bezeichnung der Maßnahmen: 508 "Konzeptionelle Maßnahme - Vertiefende Untersuchungen und Kontrollen"; 86_07 "Extensivierung von Wassersport- oder Freizeitnutzungen (z.B. Beschränkung von Bootsliegendeplätzen, Rückbau von Steganlagen, Besucherlenkung)"

Abschnitts- u. Maßnahmenblätter (Seen): Planungsabschnitt: DEBB800015815219_P10

Bestandsaufnahme (gem. C-Bericht)		Beschreibung des Planungsabschnitts	
Gewässername	Stechlinsee	LAWA-GWK mit PA-Nr.	800015815219_P10
WK-Code	DEBB800015815219	Ufer-segmente	342, 343, 344, 345
Gewässerkategorie	Stillgewässer	typischer Aspekt	
Sonderkategorie	NWB		
LAWA-Typ	Typ 13 - geschichteter Tieflandsee mit relativ kleinem Einzugsgebiet		
Signifikante Belastungen (gesamter SWK)	p2 (diffuse Quellen)		
Validierung im Rahmen des Projektes		typische Belastungen (Planungsabschnitt)	
Sonderkategorie	NWB	Einzelgebäude (Forschungseinrichtungen) mit Einzelstegen	
LAWA-Typ	Typ 13 - geschichteter Tieflandsee mit relativ kleinem Einzugsgebiet		



DEFIZITANALYSE (Seewasserkörper)

	Chemischer Zustand	Ökol. Zustand/ Potenzial	Biologische QK			Allg. physik.-chem QK	Spezifische chemische QK
			MP+PB	MZB	Fische		
Bewertung	gut	mäßig	mäßig	nicht klassifiziert	nicht klassifiziert	schlechter als gut	QN eingehalten
Defizit	0	-1	-1	U	U	-1	C

	Hydromorphologische Klassifikation (Seeufer)			
	Sublitoral	Eulitoral	Epilitoral	Gesamt (PA)
Index (Pl.abschn.)	1,53	1,63	2,95	2,03
Beschreibung	Einzelstege	Seezugänge	Einzelgebäude mit Freiflächen	
Defizit	+1	+1	-1	0

ENTWICKLUNGSBESCHRÄNKUNGEN – langfristig

Siedlung	ja: Forschungseinrichtungen
Industrie	keine
Verkehr	keine
Wassernutzung	keine

ENTWICKLUNGSBESCHRÄNKUNGEN – mittelfristig

Landschafts- und Fachplanungen	keine bekannt in der Uferzone
Natura 2000/ Schutzgebiete	DE 2843-401 (SPA); DE 2844-301 (FFH)
Landwirtschaft	keine
Gewässerunterhaltung	keine Gewässerunterhaltung bekannt
Hochwasserschutz	keine
Denkmalschutz	keine bekannt
Freizeit- und Erholungsnutzung	keine
Altlasten	keine bekannt
Fischereiwirtschaft	keine bekannt
Eigentumsrechtliche Belange	keine Angaben

SONSTIGE INFORMATIONEN

Moore	keine
Entwicklungspotenzial	gering

ENTWICKLUNGSZIELE/-STRATEGIEN

Ziel	Stabilisierung, Regeneration und Ausweitung von Resten der bestehenden naturnahen Ufervegetation (Schwimmbblattdecken, Röhrichtvegetation, Uferwälder)
Strategie	anwendungsbezogene Analyse (von Schädigungsursachen, ...)


ERLÄUTERUNG DER MASSNAHMENVORSCHLÄGE

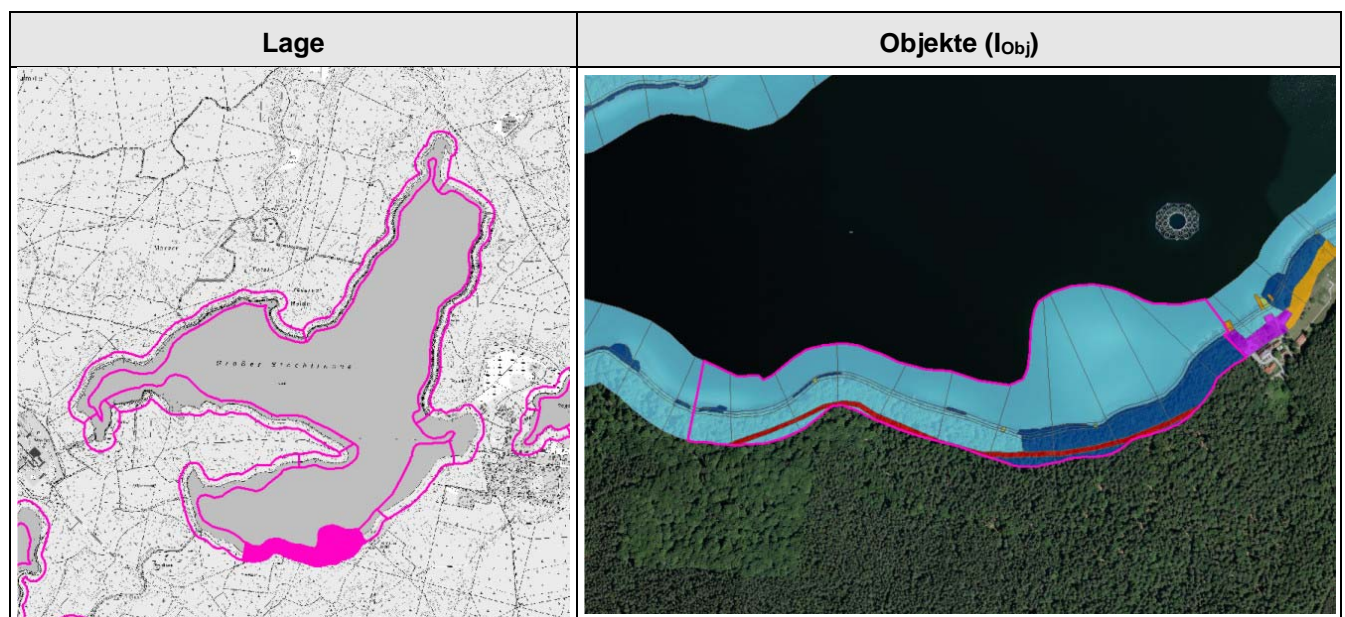
vertiefende Untersuchungen, Monitoring (vegetationsfreies Sublitoral)

MASSNAHMEN (EMN-IDs)

zusätzliche Maßnahmen : M021 Bezeichnung der Maßnahmen: 508 "Konzeptionelle Maßnahme - Vertiefende Untersuchungen und Kontrollen"
--

Abschnitts- u. Maßnahmenblätter (Seen): Planungsabschnitt: DEBB800015815219_P11

Bestandsaufnahme (gem. C-Bericht)		Beschreibung des Planungsabschnitts	
Gewässername	Stechlinsee	LAWA-GWK mit PA-Nr.	800015815219_P11
WK-Code	DEBB800015815219	Ufer-segmente	345, 346, 347, 348, 349, 350, 351, 352, 353, 354, 355
Gewässerkategorie	Stillgewässer	typischer Aspekt	
Sonderkategorie	NWB		
LAWA-Typ	Typ 13 - geschichteter Tieflandsee mit relativ kleinem Einzugsgebiet		
Signifikante Belastungen (gesamter SWK)	p2 (diffuse Quellen)		
Validierung im Rahmen des Projektes		typische Belastungen (Planungsabschnitt)	
Sonderkategorie	NWB	keine	
LAWA-Typ	Typ 13 - geschichteter Tieflandsee mit relativ kleinem Einzugsgebiet		



DEFIZITANALYSE (Seewasserkörper)

	Chemischer Zustand	Ökol. Zustand/ Potenzial	Biologische QK			Allg. physik.-chem QK	Spezifische chemische QK
			MP+PB	MZB	Fische		
Bewertung	gut	mäßig	mäßig	nicht klassifiziert	nicht klassifiziert	schlechter als gut	QN eingehalten
Defizit	0	-1	-1	U	U	-1	C

	Hydromorphologische Klassifikation (Seeufer)			
	Sublitoral	Eulitoral	Epilitoral	Gesamt (PA)
Index (Pl.abschn.)	1,50	1,35	1,65	1,50
Beschreibung	geringe Dichte der Tauchblattvegetation im oberen Sublitoral	keine Defizite	Uferweg	
Defizit	+1	+1	+1	+1

ENTWICKLUNGSBESCHRÄNKUNGEN – langfristig

Siedlung	keine
Industrie	keine
Verkehr	keine
Wassernutzung	keine

ENTWICKLUNGSBESCHRÄNKUNGEN – mittelfristig

Landschafts- und Fachplanungen	keine bekannt in der Uferzone
Natura 2000/ Schutzgebiete	DE 2843-401 (SPA); DE 2844-301 (FFH)
Landwirtschaft	keine
Gewässerunterhaltung	keine Gewässerunterhaltung bekannt
Hochwasserschutz	keine
Denkmalschutz	keine bekannt
Freizeit- und Erholungsnutzung	keine
Altlasten	keine bekannt
Fischereiwirtschaft	keine bekannt
Eigentumsrechtliche Belange	keine Angaben

SONSTIGE INFORMATIONEN

Moore	keine
Entwicklungspotenzial	hoch

ENTWICKLUNGSZIELE/-STRATEGIEN

Ziel	Stabilisierung, Regeneration und Ausweitung von Resten der bestehenden naturnahen Ufervegetation (Schwimmblattdecken, Röhrichtvegetation, Uferwälder)
Strategie	anwendungsbezogene Analyse (von Schädigungsursachen, ...)

ERLÄUTERUNG DER MASSNAHMENVORSCHLÄGE

vertiefende Untersuchungen, Monitoring (vegetationsfreies Sublitoral); punktuell: Beschränkung der Nutzungsfläche, Nutzerlenkung

MASSNAHMEN (EMN-IDs)

zusätzliche Maßnahmen : M022;M023
 Bezeichnung der Maßnahmen: 508 "Konzeptionelle Maßnahme - Vertiefende Untersuchungen und Kontrollen"; 86_07 "Extensivierung von Wassersport- oder Freizeitnutzungen (z.B. Beschränkung von Bootslegeplätzen, Rückbau von Steganlagen, Besucherlenkung)"

