
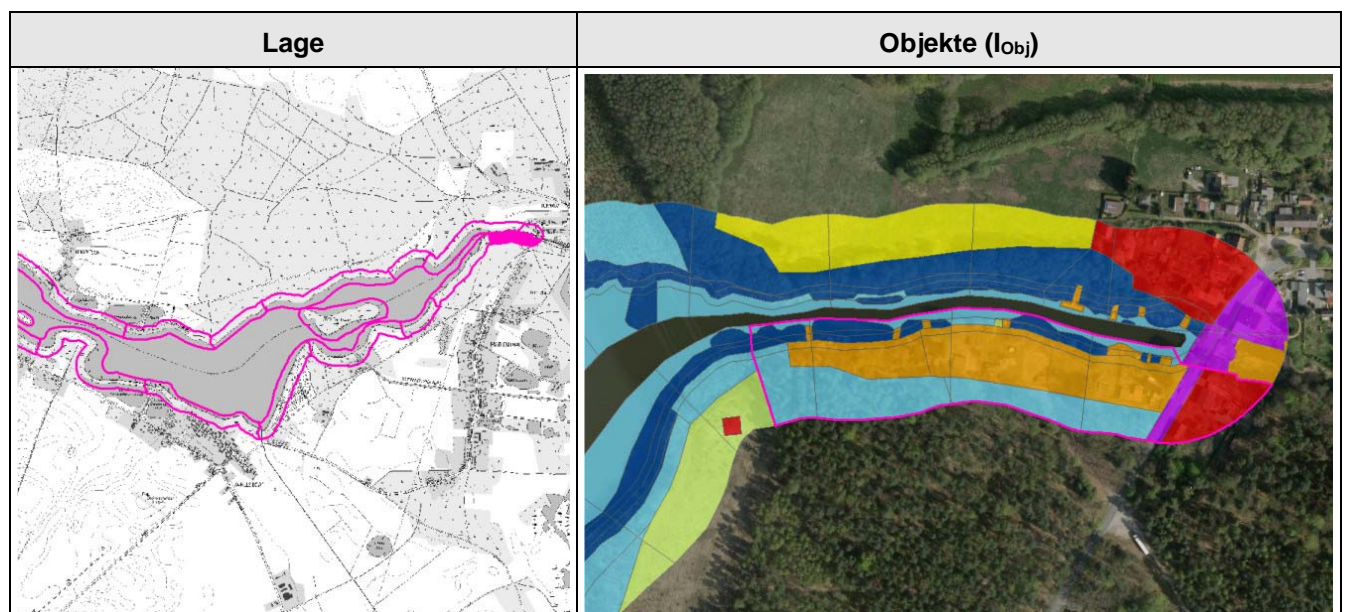


Abschnitts- u. Maßnahmenblätter (Seen): Planungsabschnitt: DEBB8000158152799_P01

Bestandsaufnahme (gem. C-Bericht)		Beschreibung des Planungsabschnitts	
Gewässername	Wentowsee	LAWA-GWK mit PA-Nr.	8000158152799_P01
WK-Code	DEBB8000158152799	Ufer-segmente	549, 550, 551, 552
Gewässerkategorie	Stillgewässer	typischer Aspekt	
Sonderkategorie	NWB		
LAWA-Typ	Typ 11 - polymiktischer Tieflandsee mit relativ großem Einzugsgebiet		
Signifikante Belastungen (gesamter SWK)	p1 (Punktquellen); p2 (diffuse Quellen)		
Validierung im Rahmen des Projektes		typische Belastungen (Planungsabschnitt)	
Sonderkategorie	NWB	Wochenendhäuser mit Freizeitgrundstücken	
LAWA-Typ	Typ 11 - polymiktischer Tieflandsee mit relativ großem Einzugsgebiet		



DEFIZITANALYSE (Seewasserkörper)

	Chemischer Zustand	Ökol. Zustand/ Potenzial	Biologische QK			Allg. physik.-chem QK	Spezifische chemische QK
			MP+PB	MZB	Fische		
Bewertung	gut	schlecht	nicht klassifiziert	nicht klassifiziert	nicht klassifiziert	schlechter als gut	QN eingehalten
Defizit	0	-3	U	U	U	-1	C

	Hydromorphologische Klassifikation (Seeufer)			
	Sublitoral	Eulitoral	Epilitoral	Gesamt (PA)
Index (Pl.abschn.)	1,37	2,46	2,87	2,24
Beschreibung	Einzelstege (Fragmentierung des Schwimblattgürtels)	Einzelstege (Fragmentierung des Röhrichtgürtels)	Überbauung (Wochenendhäuser) und Umwandlung des Schwarzerlen-Feuchtwalds in Freizeitgrundstücke	
Defizit	+1	0	-1	0

ENTWICKLUNGSBESCHRÄNKUNGEN – langfristig

Siedlung	keine
Industrie	keine
Verkehr	Landesstraße L 214 mit Brücke über den Seenausfluss
Wassernutzung	keine

ENTWICKLUNGSBESCHRÄNKUNGEN – mittelfristig

Landschafts- und Fachplanungen	keine bekannt in der Uferzone
Natura 2000/ Schutzgebiete	keine
Landwirtschaft	keine
Gewässerunterhaltung	keine Gewässerunterhaltung bekannt
Hochwasserschutz	Überflutungsfläche HQ10, HQ20
Denkmalschutz	keine bekannt
Freizeit- und Erholungsnutzung	keine
Altlasten	keine bekannt
Fischereiwirtschaft	keine bekannt
Eigentumsrechtliche Belange	keine Angaben

SONSTIGE INFORMATIONEN

Moore	keine
Entwicklungspotenzial	mittel

ENTWICKLUNGSZIELE/-STRATEGIEN

Ziel	Duldung des gegenwärtigen Nutzungszustands unter Vermeidung einer weiteren Nutzungs-/Störungsintensivierung
Strategie	Nichtzulassen weiterer baulicher oder infrastruktureller Entwicklung


ERLÄUTERUNG DER MASSNAHMENVORSCHLÄGE

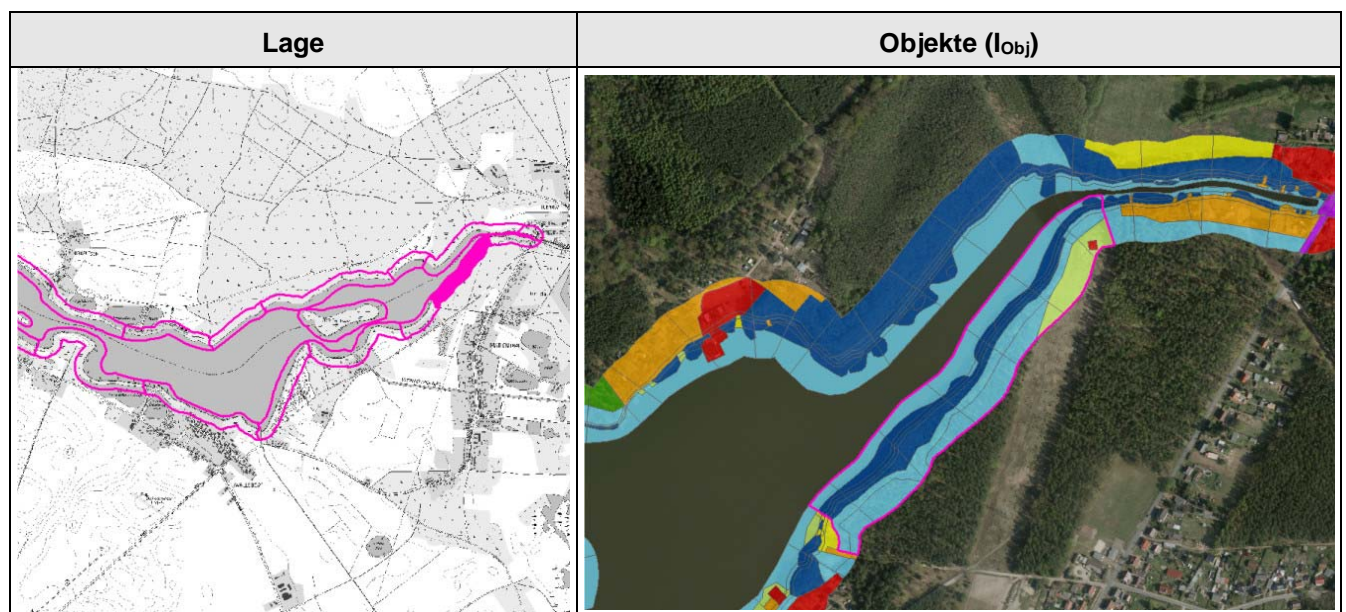
Festlegung von Mindestabständen der Nutzung und Regeln der Nutzungspraxis; Pflanzungen (heimische Gehölz-Arten); Stege zu Sammelstegen zusammenfassen, Anlagen am und im Wasser beseitigen und an Landstandorte verlagern (hier: Bootslegeplätze)

MASSNAHMEN (EMN-IDs)

zusätzliche Maßnahmen : M001;M002;M003 Bezeichnung der Maßnahmen: 80_01 "Gewässerrandstreifen ausweisen (Festlegung durch die Wasserbehörde)"; 80_06 "Initialpflanzungen für standortheimischen Gehölzsaum"; 80_11 "Steganlage rückbauen"
--

Abschnitts- u. Maßnahmenblätter (Seen): Planungsabschnitt: DEBB8000158152799_P02

Bestandsaufnahme (gem. C-Bericht)		Beschreibung des Planungsabschnitts	
Gewässername	Wentowsee	LAWA-GWK mit PA-Nr.	8000158152799_P02
WK-Code	DEBB8000158152799	Ufer-segmente	552, 553, 554, 555, 556, 557, 558
Gewässerkategorie	Stillgewässer	typischer Aspekt	
Sonderkategorie	NWB		
LAWA-Typ	Typ 11 - polymiktischer Tieflandsee mit relativ großem Einzugsgebiet		
Signifikante Belastungen (gesamter SWK)	p1 (Punktquellen); p2 (diffuse Quellen)		
Validierung im Rahmen des Projektes		typische Belastungen (Planungsabschnitt)	
Sonderkategorie	NWB	keine	
LAWA-Typ	Typ 11 - polymiktischer Tieflandsee mit relativ großem Einzugsgebiet		



DEFIZITANALYSE (Seewasserkörper)

	Chemischer Zustand	Ökol. Zustand/ Potenzial	Biologische QK			Allg. physik.-chem QK	Spezifische chemische QK
			MP+PB	MZB	Fische		
Bewertung	gut	schlecht	nicht klassifiziert	nicht klassifiziert	nicht klassifiziert	schlechter als gut	QN eingehalten
Defizit	0	-3	U	U	U	-1	C

	Hydromorphologische Klassifikation (Seeufer)			
	Sublitoral	Eulitoral	Epilitoral	Gesamt (PA)
Index (Pl.abschn.)	1,37	1,04	1,74	1,39
Beschreibung	keine Defizite	keine Defizite	keine Defizite	
Defizit	+1	+1	+1	+1

ENTWICKLUNGSBESCHRÄNKUNGEN – langfristig

Siedlung	keine
Industrie	keine
Verkehr	keine
Wassernutzung	keine

ENTWICKLUNGSBESCHRÄNKUNGEN – mittelfristig

Landschafts- und Fachplanungen	keine bekannt in der Uferzone
Natura 2000/ Schutzgebiete	keine
Landwirtschaft	keine
Gewässerunterhaltung	keine Gewässerunterhaltung bekannt
Hochwasserschutz	Überflutungsfläche HQ10, HQ20
Denkmalschutz	keine bekannt
Freizeit- und Erholungsnutzung	keine
Altlasten	keine bekannt
Fischereiwirtschaft	keine bekannt
Eigentumsrechtliche Belange	keine Angaben

SONSTIGE INFORMATIONEN

Moore	keine
Entwicklungspotenzial	sehr hoch

ENTWICKLUNGSZIELE/-STRATEGIEN

Ziel	Erhalt des gegenwärtigen weitgehend ungestörten Zustands (Relief, Ufervegetation, sehr geringe/fehlende Nutzung)
Strategie	gelegentliche Kontrollen (seeseits, landseits) zwecks Unterbindung von Belastungen bzw. Verschlechterungen


ERLÄUTERUNG DER MASSNAHMENVORSCHLÄGE

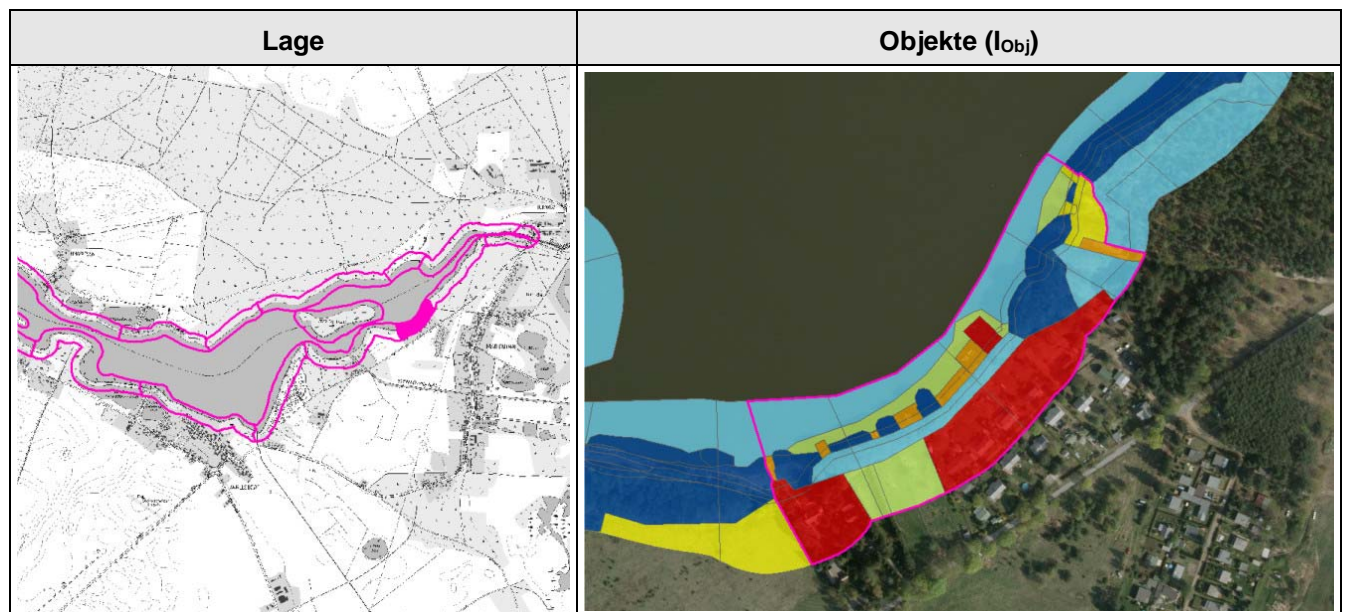
keine Maßnahmen

MASSNAHMEN (EMN-IDs)

zusätzliche Maßnahmen : entfällt Bezeichnung der Maßnahmen: entfällt

Abschnitts- u. Maßnahmenblätter (Seen): Planungsabschnitt: DEBB8000158152799_P03

Bestandsaufnahme (gem. C-Bericht)		Beschreibung des Planungsabschnitts	
Gewässername	Wentowsee	LAWA-GWK mit PA-Nr.	8000158152799_P03
WK-Code	DEBB8000158152799	Ufer-segmente	558, 559, 560, 561
Gewässerkategorie	Stillgewässer	typischer Aspekt	
Sonderkategorie	NWB		
LAWA-Typ	Typ 11 - polymiktischer Tieflandsee mit relativ großem Einzugsgebiet		
Signifikante Belastungen (gesamter SWK)	p1 (Punktquellen); p2 (diffuse Quellen)		
Validierung im Rahmen des Projektes		typische Belastungen (Planungsabschnitt)	
Sonderkategorie	NWB	Wochenendhäuser mit Freizeitgrundstücken, Bootsstege, Strandbad	
LAWA-Typ	Typ 11 - polymiktischer Tieflandsee mit relativ großem Einzugsgebiet		



DEFIZITANALYSE (Seewasserkörper)

	Chemischer Zustand	Ökol. Zustand/ Potenzial	Biologische QK			Allg. physik.-chem QK	Spezifische chemische QK
			MP+PB	MZB	Fische		
Bewertung	gut	schlecht	nicht klassifiziert	nicht klassifiziert	nicht klassifiziert	schlechter als gut	QN eingehalten
Defizit	0	-3	U	U	U	-1	C

	Hydromorphologische Klassifikation (Seeufer)			
	Sublitoral	Eulitoral	Epilitoral	Gesamt (PA)
Index (Pl.abschn.)	1,86	1,93	3,06	2,28
Beschreibung	Einzelstege, Steganlage (Fragmentierung des Röhrichtgürtels)	Seezugänge, Einzelstege (Beeinträchtigung der Ufergehölze)	Wochenendhäuser mit Umwandlung der Schwarzerlen-Feuchtwälder in Freizeitgrundstücke	
Defizit	+1	+1	-2	0

ENTWICKLUNGSBESCHRÄNKUNGEN – langfristig

Siedlung	keine
Industrie	keine
Verkehr	keine
Wassernutzung	keine

ENTWICKLUNGSBESCHRÄNKUNGEN – mittelfristig

Landschafts- und Fachplanungen	keine bekannt in der Uferzone
Natura 2000/ Schutzgebiete	keine
Landwirtschaft	keine
Gewässerunterhaltung	keine Gewässerunterhaltung bekannt
Hochwasserschutz	Überflutungsfläche HQ10, HQ20
Denkmalschutz	keine bekannt
Freizeit- und Erholungsnutzung	keine
Altlasten	keine bekannt
Fischereiwirtschaft	keine bekannt
Eigentumsrechtliche Belange	keine Angaben

SONSTIGE INFORMATIONEN

Moore	keine
Entwicklungspotenzial	gering

ENTWICKLUNGSZIELE/-STRATEGIEN

Ziel	Vernetzung sub- bzw. eulitoral Lebensräume zur Erzeugung eines uferparallelen Kontinuums
Strategie	Verlagerung von Anlagen im Wasser (v.a. Boots Liegeplätze) an Land


ERLÄUTERUNG DER MASSNAHMENVORSCHLÄGE

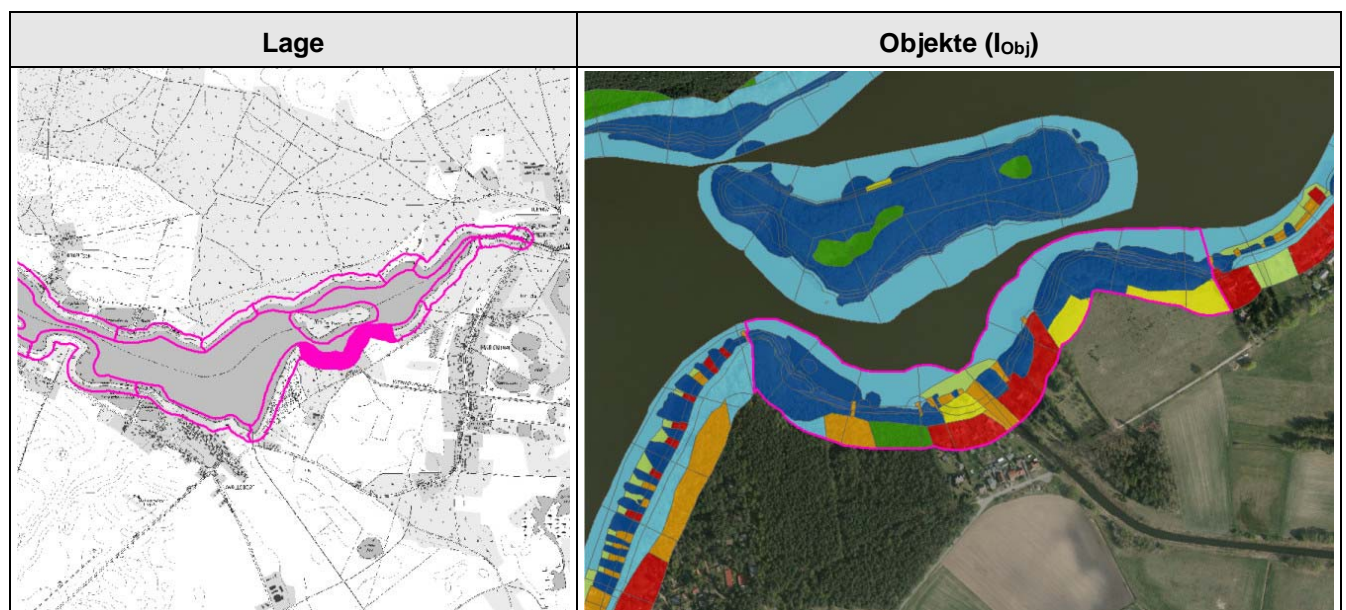
Pflanzungen (heimische Gehölz-Arten); Stege zu Sammelstegen zusammenfassen, Anlagen am und im Wasser beseitigen und an Landstandorte verlagern (hier: Boots Liegeplätze)
--

MASSNAHMEN (EMN-IDs)

zusätzliche Maßnahmen : M004;M005 Bezeichnung der Maßnahmen: 80_06 "Initialpflanzungen für standortheimischen Gehölzsaum"; 80_11 "Steganlage rückbauen"
--

Abschnitts- u. Maßnahmenblätter (Seen): Planungsabschnitt: DEBB8000158152799_P04

Bestandsaufnahme (gem. C-Bericht)		Beschreibung des Planungsabschnitts	
Gewässername	Wentowsee	LAWA-GWK mit PA-Nr.	8000158152799_P04
WK-Code	DEBB8000158152799	Ufer-segmente	561, 562, 563, 564, 565, 566, 567, 568, 569
Gewässerkategorie	Stillgewässer	typischer Aspekt	
Sonderkategorie	NWB		
LAWA-Typ	Typ 11 - polymiktischer Tieflandsee mit relativ großem Einzugsgebiet		
Signifikante Belastungen (gesamter SWK)	p1 (Punktquellen); p2 (diffuse Quellen)		
Validierung im Rahmen des Projektes		typische Belastungen (Planungsabschnitt)	
Sonderkategorie	NWB	Wochenendhäuser mit Freizeitgrundstücken und Stegen; Schifffahrtskanal	
LAWA-Typ	Typ 11 - polymiktischer Tieflandsee mit relativ großem Einzugsgebiet		



DEFIZITANALYSE (Seewasserkörper)

	Chemischer Zustand	Ökol. Zustand/ Potenzial	Biologische QK			Allg. physik.-chem QK	Spezifische chemische QK
			MP+PB	MZB	Fische		
Bewertung	gut	schlecht	nicht klassifiziert	nicht klassifiziert	nicht klassifiziert	schlechter als gut	QN eingehalten
Defizit	0	-3	U	U	U	-1	C

	Hydromorphologische Klassifikation (Seeufer)			
	Sublitoral	Eulitoral	Epilitoral	Gesamt (PA)
Index (Pl.abschn.)	1,63	1,47	2,31	1,80
Beschreibung	Einzelstege (Fragmentierung der Röhrichte)	Seezugänge, Einzelstege (Beeinträchtigung der Ufergehölze); Schiffahrtskanal	Wochenendhäuser mit Umwandlung der Schwarzerlen- Feuchtwälder in Freizeitgrundstücke	
Defizit	+1	+1	0	+1

ENTWICKLUNGSBESCHRÄNKUNGEN – langfristig

Siedlung	keine
Industrie	keine
Verkehr	keine
Wassernutzung	ja: Schiffahrtskanal (Wentowkanal)

ENTWICKLUNGSBESCHRÄNKUNGEN – mittelfristig

Landschafts- und Fachplanungen	keine bekannt in der Uferzone
Natura 2000/ Schutzgebiete	keine
Landwirtschaft	keine
Gewässerunterhaltung	keine Gewässerunterhaltung bekannt
Hochwasserschutz	Überflutungsfläche HQ10, HQ20
Denkmalschutz	keine bekannt
Freizeit- und Erholungsnutzung	Badestelle "Großer Wentowsee, Zehdenick OT Marienthal"
Altlasten	keine bekannt
Fischereiwirtschaft	keine bekannt
Eigentumsrechtliche Belange	keine Angaben

SONSTIGE INFORMATIONEN

Moore	keine
Entwicklungspotenzial	gering

ENTWICKLUNGSZIELE/-STRATEGIEN

Ziel	Vernetzung sub- bzw. eulitoral Lebensräume zur Erzeugung eines uferparallelen Kontinuums
Strategie	Absprachen und Übereinkünfte mit Eigentümern/Pächtern/Nutzern


ERLÄUTERUNG DER MASSNAHMENVORSCHLÄGE

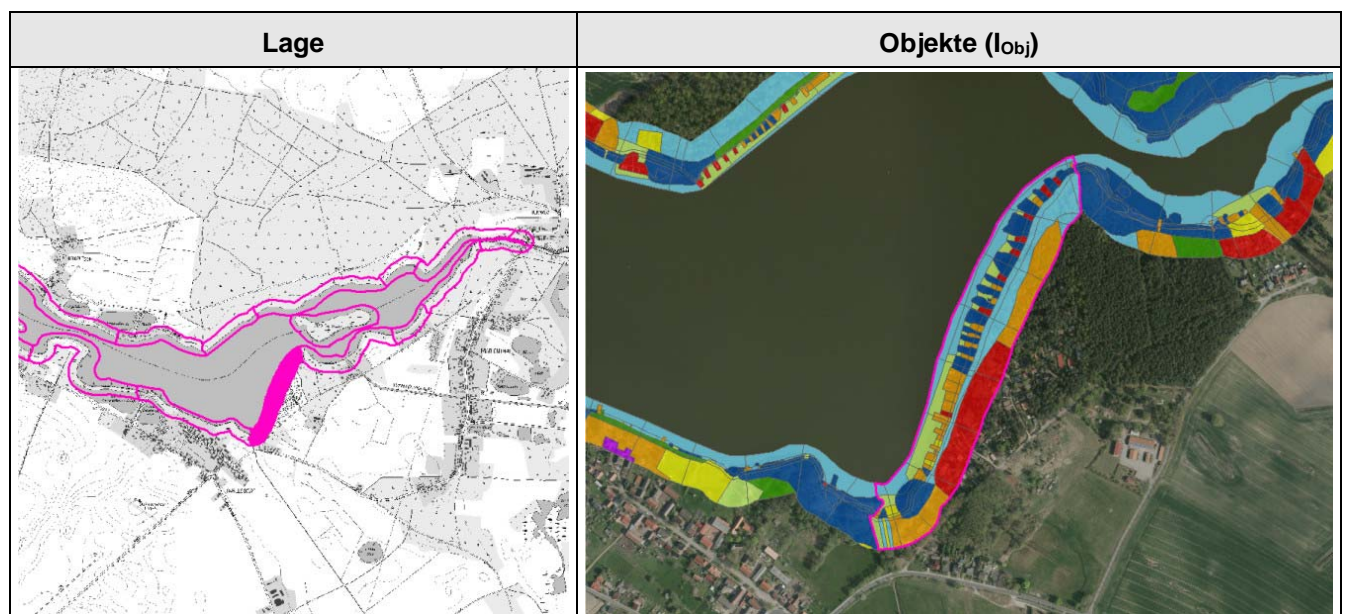
Festlegung von Mindestabständen der Nutzung und Regeln der Nutzungspraxis (Nährstoffeintrag); Stege zu Sammelstegen zusammenfassen, Anlagen am und im Wasser beseitigen und an Landstandorte verlagern (hier: Bootslegeplätze)
--

MASSNAHMEN (EMN-IDs)

zusätzliche Maßnahmen : M006;M007;M008 Bezeichnung der Maßnahmen: 27_05 "Einhaltung eines Abstandes zum Gewässer bei der Ausbringung von Dünger"; 80_11 "Steganlage rückbauen"; 86_06 "Ein- / Beschränkung angrenzender Landnutzungen (z.B. Bebauungsverbot, Extensivierung landwirtschaftlicher Nutzungen)"

Abschnitts- u. Maßnahmenblätter (Seen): Planungsabschnitt: DEBB8000158152799_P05

Bestandsaufnahme (gem. C-Bericht)		Beschreibung des Planungsabschnitts	
Gewässername	Wentowsee	LAWA-GWK mit PA-Nr.	8000158152799_P05
WK-Code	DEBB8000158152799	Ufer-segmente	570, 571, 572, 573, 574, 575, 576, 577
Gewässerkategorie	Stillgewässer	typischer Aspekt	
Sonderkategorie	NWB		
LAWA-Typ	Typ 11 - polymiktischer Tieflandsee mit relativ großem Einzugsgebiet		
Signifikante Belastungen (gesamter SWK)	p1 (Punktquellen); p2 (diffuse Quellen)		
Validierung im Rahmen des Projektes		typische Belastungen (Planungsabschnitt)	
Sonderkategorie	NWB	Bungalows im Wasser (auf Pfählen); Wochenendhäuser mit Freizeitgrundstücken und Bootsstegen	
LAWA-Typ	Typ 11 - polymiktischer Tieflandsee mit relativ großem Einzugsgebiet		



DEFIZITANALYSE (Seewasserkörper)

	Chemischer Zustand	Ökol. Zustand/ Potenzial	Biologische QK			Allg. physik.-chem QK	Spezifische chemische QK
			MP+PB	MZB	Fische		
Bewertung	gut	schlecht	nicht klassifiziert	nicht klassifiziert	nicht klassifiziert	schlechter als gut	QN eingehalten
Defizit	0	-3	U	U	U	-1	C

	Hydromorphologische Klassifikation (Seeufer)			
	Sublitoral	Eulitoral	Epilitoral	Gesamt (PA)
Index (Pl.abschn.)	1,93	2,01	3,06	2,34
Beschreibung	Bungalows im Wasser, Einzelstege, Steganlagen (Fragmentierung des Röhrichtgürtels)	Seezugänge, Bootsstege (Beseitigung der Uferferröhrichte, Beeinträchtigung der Ufergehölze)	Wochenendhäuser mit Umwandlung der Schwarzerlen-Feuchtwälder in Freizeitgrundstücke	
Defizit	+1	0	-2	0

ENTWICKLUNGSBESCHRÄNKUNGEN – langfristig

Siedlung	keine
Industrie	keine
Verkehr	keine
Wassernutzung	keine

ENTWICKLUNGSBESCHRÄNKUNGEN – mittelfristig

Landschafts- und Fachplanungen	keine bekannt in der Uferzone
Natura 2000/ Schutzgebiete	keine
Landwirtschaft	keine
Gewässerunterhaltung	keine Gewässerunterhaltung bekannt
Hochwasserschutz	Überflutungsfläche HQ10, HQ20
Denkmalschutz	keine bekannt
Freizeit- und Erholungsnutzung	keine
Altlasten	keine bekannt
Fischereiwirtschaft	keine bekannt
Eigentumsrechtliche Belange	keine Angaben

SONSTIGE INFORMATIONEN

Moore	keine
Entwicklungspotenzial	gering

ENTWICKLUNGSZIELE/-STRATEGIEN

Ziel	Vernetzung sub- bzw. eulitoral Lebensräume zur Erzeugung eines uferparallelen Kontinuums
Strategie	bedarfsgerechte Reduzierung der Flächeninanspruchnahme und Konzentrierung der Nutzungen; Verbot der Beseitigung von Unterwasser- oder Röhrichtvegetation


ERLÄUTERUNG DER MASSNAHMENVORSCHLÄGE

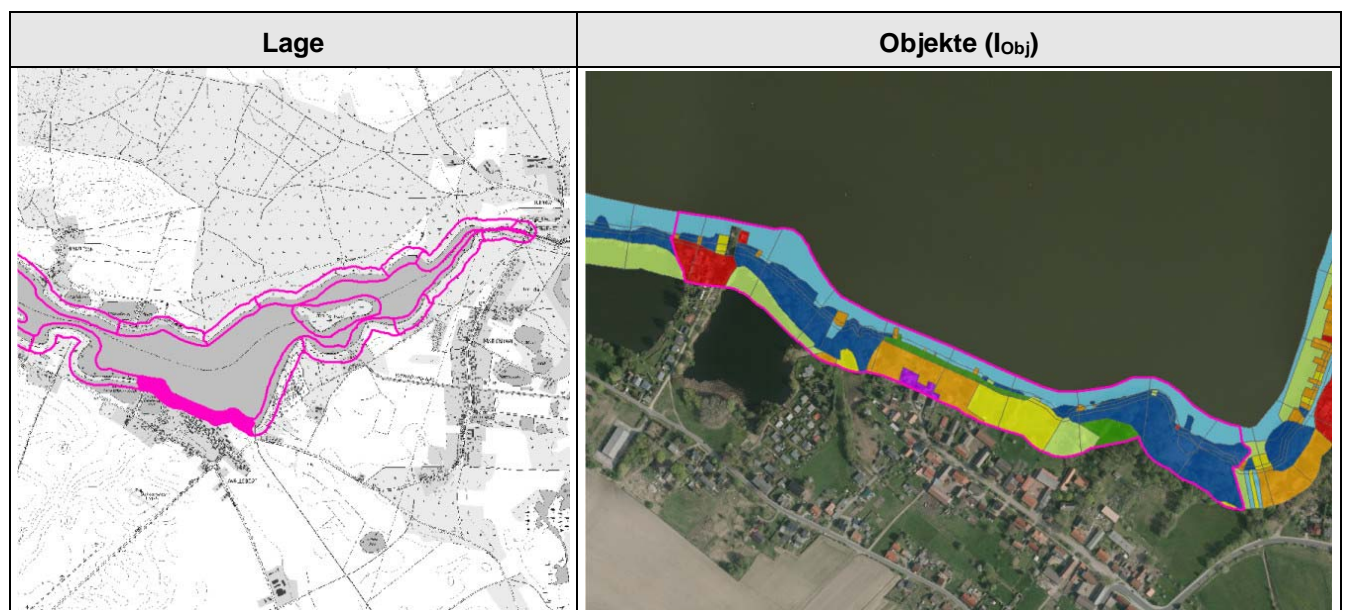
Stege zu Sammelstegen zusammenfassen, Anlagen am und im Wasser beseitigen und an Landstandorte verlagern (hier: Boots- und Steganlagen); Festlegung von Mindestabständen zur Uferlinie der Nutzung und Regeln der Nutzungspraxis; Pflanzungen bzw. Wiederansiedlungsmaßnahmen (Röhrichte)

MASSNAHMEN (EMN-IDs)

zusätzliche Maßnahmen : M009;M010;M011;M012;M013;M014 Bezeichnung der Maßnahmen: 80_05 "gewässertypische Makrophytenvegetation fördern (z.B. Röhrichtpflanzungen)"; 80_06 "Initialpflanzungen für standortheimischen Gehölzsaum"; 80_11 "Steganlage rückbauen"; 80_11 "Steganlage rückbauen"; 86_06 "Ein- / Beschränkung angrenzender Landnutzungen (z.B. Bebauungsverbot, Extensivierung landwirtschaftlicher Nutzungen)"; 86_07 "Extensivierung von Wassersport- oder Freizeitnutzungen (z.B. Beschränkung von Boots- und Steganlagen, Besucherlenkung)"

Abschnitts- u. Maßnahmenblätter (Seen): Planungsabschnitt: DEBB8000158152799_P06

Bestandsaufnahme (gem. C-Bericht)		Beschreibung des Planungsabschnitts	
Gewässername	Wentowsee	LAWA-GWK mit PA-Nr.	8000158152799_P06
WK-Code	DEBB8000158152799	Ufer-segmente	577, 578, 579, 580, 581, 582, 583, 584, 585, 586
Gewässerkategorie	Stillgewässer	typischer Aspekt	
Sonderkategorie	NWB		
LAWA-Typ	Typ 11 - polymiktischer Tieflandsee mit relativ großem Einzugsgebiet		
Signifikante Belastungen (gesamter SWK)	p1 (Punktquellen); p2 (diffuse Quellen)		
Validierung im Rahmen des Projektes		typische Belastungen (Planungsabschnitt)	
Sonderkategorie	NWB	dörfliche Bebauung; Viehweiden; Wochenendhäuser mit Freizeitgrundstücken und Stegen	
LAWA-Typ	Typ 11 - polymiktischer Tieflandsee mit relativ großem Einzugsgebiet		



DEFIZITANALYSE (Seewasserkörper)

	Chemischer Zustand	Ökol. Zustand/ Potenzial	Biologische QK			Allg. physik.-chem QK	Spezifische chemische QK
			MP+PB	MZB	Fische		
Bewertung	gut	schlecht	nicht klassifiziert	nicht klassifiziert	nicht klassifiziert	schlechter als gut	QN eingehalten
Defizit	0	-3	U	U	U	-1	C

	Hydromorphologische Klassifikation (Seeufer)			
	Sublitoral	Eulitoral	Epilitoral	Gesamt (PA)
Index (Pl.abschn.)	1,60	1,72	2,28	1,87
Beschreibung	Bootsstege (Fragmentierung des Röhrichtgürtels); Mole und Verladeeinrichtung	Viehweide, Seezugänge (Beseitigung des Röhrichtgürtels und der Ufergehölze)	Weidenutzung; Bebauung mit Wochenendhäusern, Umwandlung der Ufergehölze in Freizeitgrundstücke; künstliches Stillgewässer (Tonteich)	
Defizit	+1	+1	0	+1

ENTWICKLUNGSBESCHRÄNKUNGEN – langfristig

Siedlung	keine
Industrie	keine
Verkehr	keine
Wassernutzung	keine

ENTWICKLUNGSBESCHRÄNKUNGEN – mittelfristig

Landschafts- und Fachplanungen	keine bekannt in der Uferzone
Natura 2000/ Schutzgebiete	keine
Landwirtschaft	ja: intensive Weidenutzung
Gewässerunterhaltung	keine Gewässerunterhaltung bekannt
Hochwasserschutz	Überflutungsfläche HQ10, HQ20
Denkmalschutz	keine bekannt
Freizeit- und Erholungsnutzung	keine
Altlasten	keine bekannt
Fischereiwirtschaft	keine bekannt
Eigentumsrechtliche Belange	keine Angaben

SONSTIGE INFORMATIONEN

Moore	keine
Entwicklungspotenzial	gering

ENTWICKLUNGSZIELE/-STRATEGIEN

Ziel	Stabilisierung, Regeneration und Ausweitung von Resten der bestehenden naturnahen Ufervegetation (Schwimmblattdecken, Röhrichtvegetation, Uferwälder); Vernetzung sub- bzw. eulitoral Lebensräume zur Erzeugung eines uferparallelen Kontinuums
Strategie	bedarfsgerechte Reduzierung der Flächeninanspruchnahme und Konzentrierung der Nutzungen; Verlagerung von Anlagen im Wasser (v.a. Bootsliegeplätze) an Land

ERLÄUTERUNG DER MASSNAHMENVORSCHLÄGE


Festlegung von Mindestabständen der Nutzung und Regeln der Nutzungspraxis, Beschränkung der Nutzungsfläche (Nutzungskonzentration); Stege zu Sammelstegen zusammenfassen, Anlagen am und im Wasser beseitigen und an Landstandorte verlagern (hier: Bootsliegeplätze)

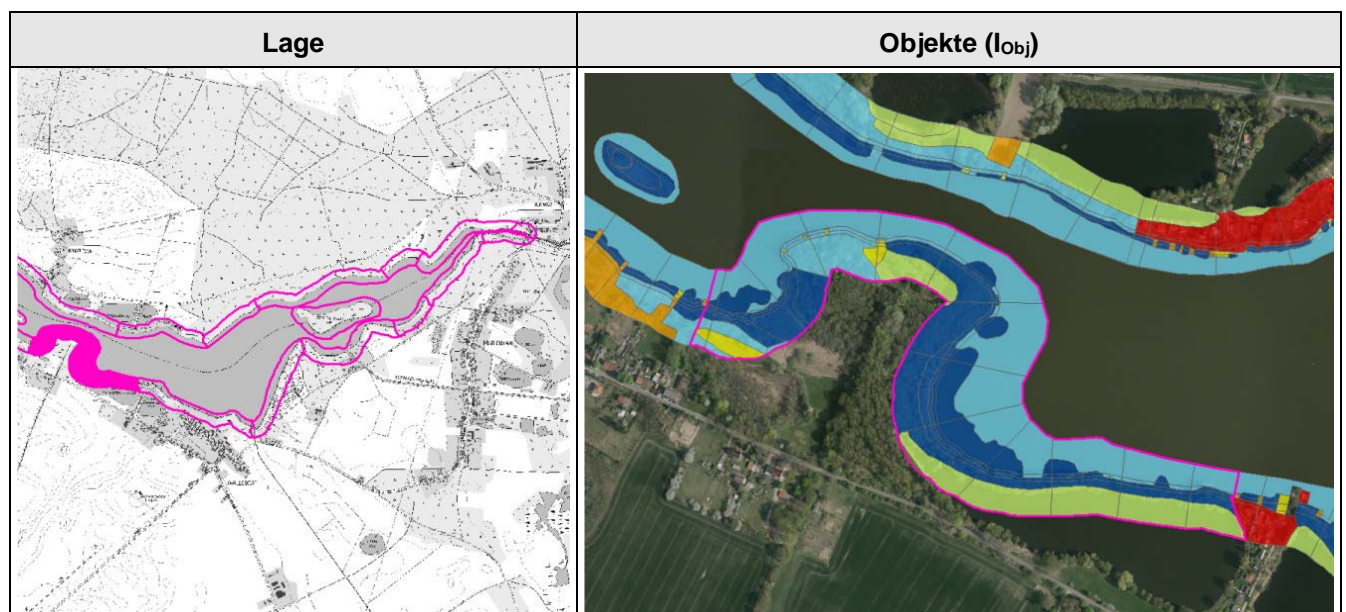
MASSNAHMEN (EMN-IDs)

zusätzliche Maßnahmen : M015;M016;M017;M018;M019;M020;M021;M022 Bezeichnung der Maßnahmen: 27_05 "Einhaltung eines Abstandes zum Gewässer bei der Ausbringung von Dünger";

80_01 "Gewässerrandstreifen ausweisen (Festlegung durch die Wasserbehörde)"; 80_05 "gewässertypische Makrophytenvegetation fördern (z.B. Röhrichtpflanzungen)"; 80_06 "Initialpflanzungen für standortheimischen Gehölzsaum"; 80_11 "Steganlage rückbauen"; 80_11 "Steganlage rückbauen"; 86_01 "Rückbau einer Uferverbauung (z.B. Blockböschung durch Flachufer ersetzen)"; 86_07 "Extensivierung von Wassersport- oder Freizeitnutzungen (z.B. Beschränkung von Bootsliegeplätzen, Rückbau von Steganlagen, Besucherlenkung)"

Abschnitts- u. Maßnahmenblätter (Seen): Planungsabschnitt: DEBB8000158152799_P07

Bestandsaufnahme (gem. C-Bericht)		Beschreibung des Planungsabschnitts	
Gewässername	Wentowsee	LAWA-GWK mit PA-Nr.	8000158152799_P07
WK-Code	DEBB8000158152799	Ufer-segmente	586, 587, 588, 589, 590, 591, 592, 593, 594, 595, 596, 597
Gewässerkategorie	Stillgewässer	typischer Aspekt	
Sonderkategorie	NWB		
LAWA-Typ	Typ 11 - polymiktischer Tieflandsee mit relativ großem Einzugsgebiet		
Signifikante Belastungen (gesamter SWK)	p1 (Punktquellen); p2 (diffuse Quellen)		
Validierung im Rahmen des Projektes		typische Belastungen (Planungsabschnitt)	
Sonderkategorie	NWB	künstliches Stillgewässer (Tongrube)	
LAWA-Typ	Typ 11 - polymiktischer Tieflandsee mit relativ großem Einzugsgebiet		



DEFIZITANALYSE (Seewasserkörper)

	Chemischer Zustand	Ökol. Zustand/ Potenzial	Biologische QK			Allg. physik.-chem QK	Spezifische chemische QK
			MP+PB	MZB	Fische		
Bewertung	gut	schlecht	nicht klassifiziert	nicht klassifiziert	nicht klassifiziert	schlechter als gut	QN eingehalten
Defizit	0	-3	U	U	U	-1	C

	Hydromorphologische Klassifikation (Seeufer)			
	Sublitoral	Eulitoral	Epilitoral	Gesamt (PA)
Index (Pl.abschn.)	1,40	1,22	1,72	1,45
Beschreibung	keine Defizite	keine Defizite	künstliches Stillgewässer (Tongrube)	
Defizit	+1	+1	+1	+1

ENTWICKLUNGSBESCHRÄNKUNGEN – langfristig

Siedlung	keine
Industrie	keine
Verkehr	keine
Wassernutzung	keine

ENTWICKLUNGSBESCHRÄNKUNGEN – mittelfristig

Landschafts- und Fachplanungen	keine bekannt in der Uferzone
Natura 2000/ Schutzgebiete	keine
Landwirtschaft	keine
Gewässerunterhaltung	keine Gewässerunterhaltung bekannt
Hochwasserschutz	Überflutungsfläche HQ10, HQ20
Denkmalschutz	keine bekannt
Freizeit- und Erholungsnutzung	keine
Altlasten	keine bekannt
Fischereiwirtschaft	keine bekannt
Eigentumsrechtliche Belange	keine Angaben

SONSTIGE INFORMATIONEN

Moore	keine
Entwicklungspotenzial	mittel

ENTWICKLUNGSZIELE/-STRATEGIEN

Ziel	Duldung des gegenwärtigen Nutzungszustands unter Vermeidung einer weiteren Nutzungs-/Störungsintensivierung
Strategie	


ERLÄUTERUNG DER MASSNAHMENVORSCHLÄGE

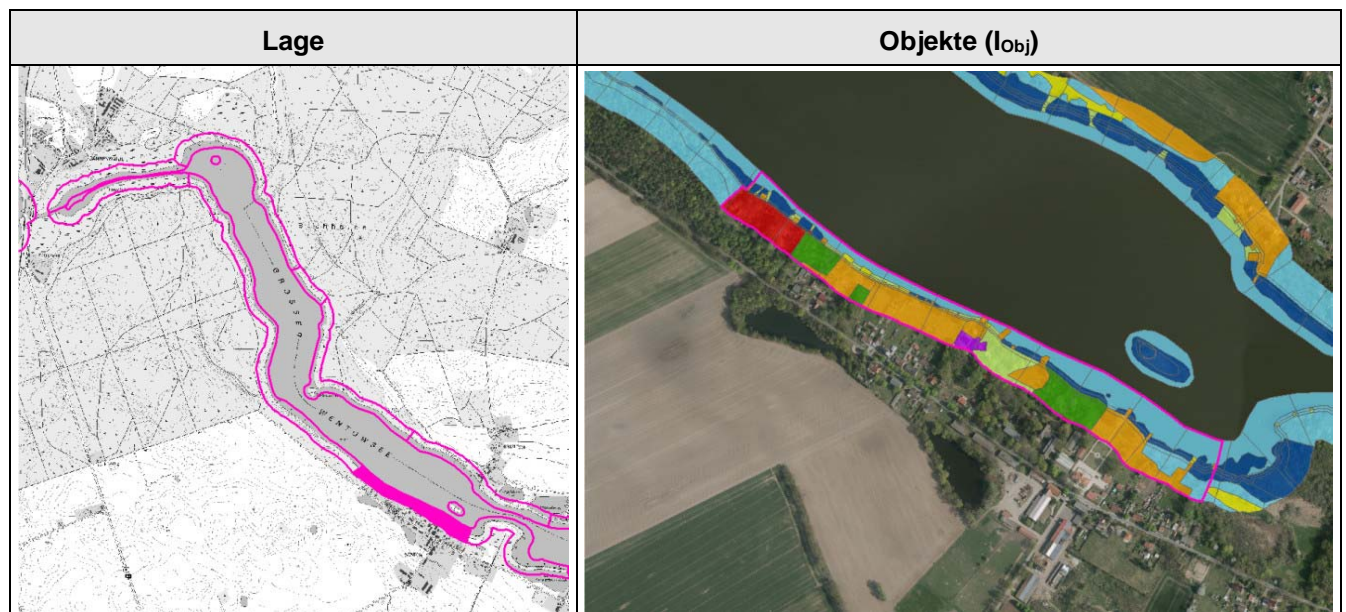
punktuell Beschränkung der Nutzungsfläche, Nutzerlenkung (Hinweistafeln); Ankerverbote
--

MASSNAHMEN (EMN-IDs)

zusätzliche Maßnahmen : M023;M024 Bezeichnung der Maßnahmen: 86_07 "Rückbau einer Uferverbauung (z.B. Blockböschung durch Flachufer ersetzen)"; 86_07 "Extensivierung von Wassersport- oder Freizeitnutzungen (z.B. Beschränkung von Bootsliegplätzen, Rückbau von Steganlagen, Besucherlenkung)"
--

Abschnitts- u. Maßnahmenblätter (Seen): Planungsabschnitt: DEBB8000158152799_P08

Bestandsaufnahme (gem. C-Bericht)		Beschreibung des Planungsabschnitts	
Gewässername	Wentowsee	LAWA-GWK mit PA-Nr.	8000158152799_P08
WK-Code	DEBB8000158152799	Ufer-segmente	598, 599, 600, 601, 602, 603, 604, 605, 606, 607
Gewässerkategorie	Stillgewässer	typischer Aspekt	
Sonderkategorie	NWB		
LAWA-Typ	Typ 11 - polymiktischer Tieflandsee mit relativ großem Einzugsgebiet		
Signifikante Belastungen (gesamter SWK)	p1 (Punktquellen); p2 (diffuse Quellen)		
Validierung im Rahmen des Projektes		typische Belastungen (Planungsabschnitt)	
Sonderkategorie	NWB	dörfliche Bebauung mit Nutzgärten; Wohnbebauung; Wochenendhäuser mit Freizeitgrundstücken und Stegen	
LAWA-Typ	Typ 11 - polymiktischer Tieflandsee mit relativ großem Einzugsgebiet		



DEFIZITANALYSE (Seewasserkörper)

	Chemischer Zustand	Ökol. Zustand/ Potenzial	Biologische QK			Allg. physik.-chem QK	Spezifische chemische QK
			MP+PB	MZB	Fische		
Bewertung	gut	schlecht	nicht klassifiziert	nicht klassifiziert	nicht klassifiziert	schlechter als gut	QN eingehalten
Defizit	0	-3	U	U	U	-1	C

	Hydromorphologische Klassifikation (Seeufer)			
	Sublitoral	Eulitoral	Epilitoral	Gesamt (PA)
Index (Pl.abschn.)	1,57	2,30	3,10	2,32
Beschreibung	Einzelstege (Fragmentierung der Röhrichte)	Seezugänge (Beseitigung der Uferrohrichte)	Nutzgärten, Freizeitparzellen (Beeinträchtigung der Ufergehölze)	
Defizit	+1	0	-2	0

ENTWICKLUNGSBESCHRÄNKUNGEN – langfristig

Siedlung	ja: dörfliche Bebauung (Wohngebäude, Nutzgärten)
Industrie	keine
Verkehr	keine
Wassernutzung	keine

ENTWICKLUNGSBESCHRÄNKUNGEN – mittelfristig

Landschafts- und Fachplanungen	keine bekannt in der Uferzone
Natura 2000/ Schutzgebiete	keine
Landwirtschaft	ja: Nutzgärten
Gewässerunterhaltung	keine Gewässerunterhaltung bekannt
Hochwasserschutz	Überflutungsfläche HQ10, HQ20
Denkmalschutz	keine bekannt
Freizeit- und Erholungsnutzung	keine
Altlasten	keine bekannt
Fischereiwirtschaft	keine bekannt
Eigentumsrechtliche Belange	keine Angaben

SONSTIGE INFORMATIONEN

Moore	keine
Entwicklungspotenzial	gering

ENTWICKLUNGSZIELE/-STRATEGIEN

Ziel	Stabilisierung, Regeneration und Ausweitung von Resten der bestehenden naturnahen Ufervegetation (Schwimmblattdecken, Röhrichtvegetation, Uferwälder); Vernetzung sub- bzw. eulitoral Lebensräume zur Erzeugung eines uferparallelen Kontinuums
Strategie	Absprachen und Übereinkünfte mit Eigentümern/Pächtern/Nutzern; Zusammenlegung von Einzelstegen zu Sammelstegen; Beseitigung von Anlagen im und am Wasser; einfache Wasser- oder Landschaftsbaumaßnahme (z. B. Ufersicherung, Beseitigung kleinerer Einbauten, Bepflanzung)

ERLÄUTERUNG DER MASSNAHMENVORSCHLÄGE


Festlegung von Mindestabständen der Nutzung und Regeln der Nutzungspraxis; Beseitigung von Abfallstoffen (hier: Schiffswrack); Stege zu Sammelstegen zusammenfassen, Anlagen am und im Wasser beseitigen und an Landstandorte verlagern (hier: Boots Liegeplätze); Pflanzungen bzw. Wiederansiedlungsmaßnahmen (Röhrichte)
--

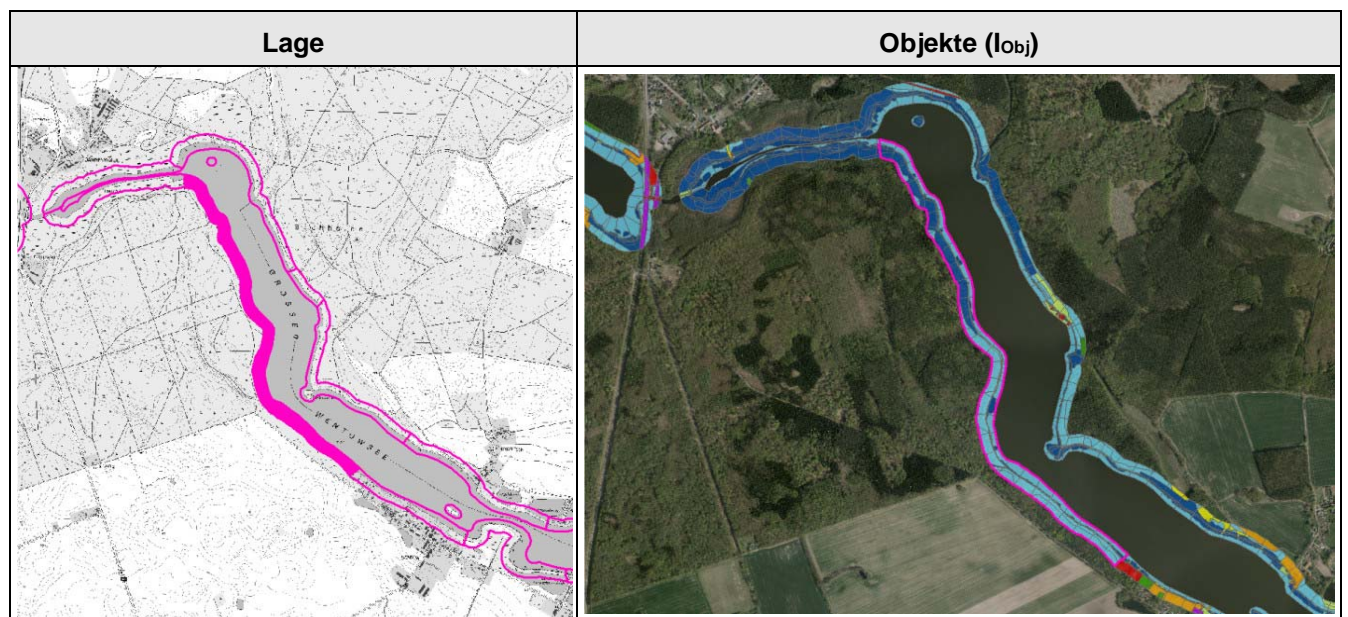
MASSNAHMEN (EMN-IDs)

zusätzliche Maßnahmen : M025;M026;M027;M028;M029;M030;M031;M032 Bezeichnung der Maßnahmen: 80_01 "Gewässerrandstreifen ausweisen (Festlegung durch die Wasserbehörde)"; 80_06 "Initialpflanzungen für standortheimischen Gehölzsaum"; 80_09 "Bauschutt, Schrott oder Müll im Uferbereich entfernen"; 80_11 "Steganlage rückbauen"; 80_11 "Steganlage rückbauen"; 80_11 "Steganlage rückbauen"; 86_07 "Extensivierung von Wassersport- oder Freizeitnutzungen (z.B. Beschränkung von Boots Liegeplätzen, Rückbau von Steganlagen,

Besucherlenkung); 86_07 "Extensivierung von Wassersport- oder Freizeitnutzungen (z.B. Beschränkung von Bootslegeplätzen, Rückbau von Steganlagen, Besucherlenkung)"

Abschnitts- u. Maßnahmenblätter (Seen): Planungsabschnitt: DEBB8000158152799_P09

Bestandsaufnahme (gem. C-Bericht)		Beschreibung des Planungsabschnitts	
Gewässername	Wentowsee	LAWA-GWK mit PA-Nr.	8000158152799_P09
WK-Code	DEBB8000158152799	Ufer-segmente	608, 609, 610, 611, 612, 613, 614, 615, 616, 617, 618, 619, 620, 621, 622, 623, 624, 625, 626, 627, 628, 629, 630, 631, 632, 633, 634, 635
Gewässerkategorie	Stillgewässer	typischer Aspekt	
Sonderkategorie	NWB		
LAWA-Typ	Typ 11 - polymiktischer Tieflandsee mit relativ großem Einzugsgebiet		
Signifikante Belastungen (gesamter SWK)	p1 (Punktquellen); p2 (diffuse Quellen)		
Validierung im Rahmen des Projektes		typische Belastungen (Planungsabschnitt)	
Sonderkategorie	NWB	vereinzelt Seezugänge; Uferweg	
LAWA-Typ	Typ 11 - polymiktischer Tieflandsee mit relativ großem Einzugsgebiet		



DEFIZITANALYSE (Seewasserkörper)

	Chemischer Zustand	Ökol. Zustand/ Potenzial	Biologische QK			Allg. physik.-chem QK	Spezifische chemische QK
			MP+PB	MZB	Fische		
Bewertung	gut	schlecht	nicht klassifiziert	nicht klassifiziert	nicht klassifiziert	schlechter als gut	QN eingehalten
Defizit	0	-3	U	U	U	-1	C

	Hydromorphologische Klassifikation (Seeufer)			
	Sublitoral	Eulitoral	Epilitoral	Gesamt (PA)
Index (Pl.abschn.)	1,44	1,27	1,32	1,35
Beschreibung	keine Defizite	vereinzelt Seezugänge (Beeinträchtigung der Ufervegetation)	vereinzelt Seezugänge (Beeinträchtigung der Ufergehölze)	
Defizit	+1	+1	+1	+1

ENTWICKLUNGSBESCHRÄNKUNGEN – langfristig

Siedlung	keine
Industrie	keine
Verkehr	keine
Wassernutzung	keine

ENTWICKLUNGSBESCHRÄNKUNGEN – mittelfristig

Landschafts- und Fachplanungen	keine bekannt in der Uferzone
Natura 2000/ Schutzgebiete	DE 3145-421 (SPA); DE 2945-302 (FFH)
Landwirtschaft	keine
Gewässerunterhaltung	keine Gewässerunterhaltung bekannt
Hochwasserschutz	Überflutungsfläche HQ10, HQ20
Denkmalschutz	keine bekannt
Freizeit- und Erholungsnutzung	keine
Altlasten	keine bekannt
Fischereiwirtschaft	keine bekannt
Eigentumsrechtliche Belange	keine Angaben

SONSTIGE INFORMATIONEN

Moore	keine
Entwicklungspotenzial	sehr hoch

ENTWICKLUNGSZIELE/-STRATEGIEN

Ziel	Erhalt des gegenwärtigen weitgehend ungestörten Zustands (Relief, Ufervegetation, sehr geringe/fehlende Nutzung)
Strategie	gelegentliche Kontrollen (seeseits, landseits) zwecks Unterbindung von Belastungen bzw. Verschlechterungen


ERLÄUTERUNG DER MASSNAHMENVORSCHLÄGE

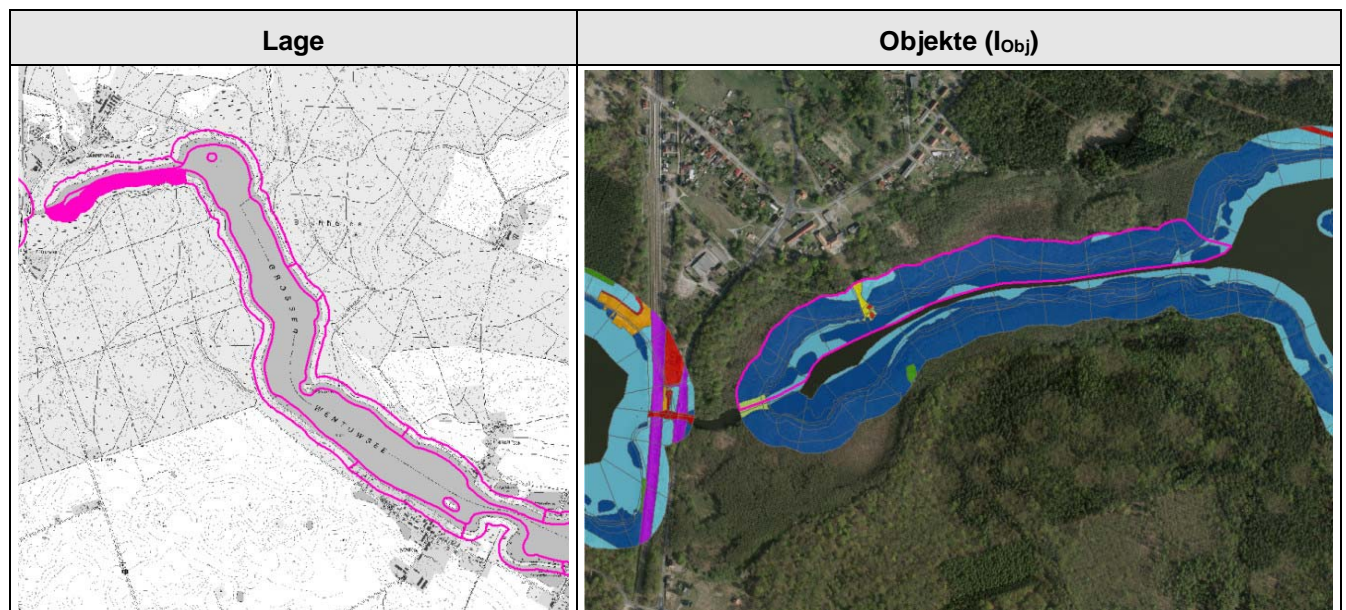
punktuell Anlagen beseitigen (ersatzlos); Beschränkung der Nutzungsfläche, Nutzerlenkung, Nutzungsextensivierung, Ankerverbote
--

MASSNAHMEN (EMN-IDs)

zusätzliche Maßnahmen : M033;M034 Bezeichnung der Maßnahmen: 80_11 "Steganlage rückbauen"; 86_07 "Extensivierung von Wassersport- oder Freizeitnutzungen (z.B. Beschränkung von Bootsliegendeplätzen, Rückbau von Steganlagen, Besucherlenkung)"

Abschnitts- u. Maßnahmenblätter (Seen): Planungsabschnitt: DEBB8000158152799_P10

Bestandsaufnahme (gem. C-Bericht)		Beschreibung des Planungsabschnitts	
Gewässername	Wentowsee	LAWA-GWK mit PA-Nr.	8000158152799_P10
WK-Code	DEBB8000158152799	Ufer-segmente	635, 636, 637, 638, 639, 640, 641, 642, 643, 644, 645, 646
Gewässerkategorie	Stillgewässer	typischer Aspekt	
Sonderkategorie	NWB		
LAWA-Typ	Typ 11 - polymiktischer Tieflandsee mit relativ großem Einzugsgebiet		
Signifikante Belastungen (gesamter SWK)	p1 (Punktquellen); p2 (diffuse Quellen)		
Validierung im Rahmen des Projektes		typische Belastungen (Planungsabschnitt)	
Sonderkategorie	NWB	enges Fahrwasser in der Schifffahrtsstraße	
LAWA-Typ	Typ 11 - polymiktischer Tieflandsee mit relativ großem Einzugsgebiet		



DEFIZITANALYSE (Seewasserkörper)

	Chemischer Zustand	Ökol. Zustand/ Potenzial	Biologische QK			Allg. physik.-chem QK	Spezifische chemische QK
			MP+PB	MZB	Fische		
Bewertung	gut	schlecht	nicht klassifiziert	nicht klassifiziert	nicht klassifiziert	schlechter als gut	QN eingehalten
Defizit	0	-3	U	U	U	-1	C

	Hydromorphologische Klassifikation (Seeufer)			
	Sublitoral	Eulitoral	Epilitoral	Gesamt (PA)
Index (Pl.abschn.)	1,17	1,04	1,03	1,08
Beschreibung	Wellenbelastung (Motorschiffahrt)	keine Defizite	keine Defizite	
Defizit	+1	+1	+1	+1

ENTWICKLUNGSBESCHRÄNKUNGEN – langfristig

Siedlung	keine
Industrie	keine
Verkehr	keine
Wassernutzung	ja: Schifffahrtsstraße (enges Fahrwasser)

ENTWICKLUNGSBESCHRÄNKUNGEN – mittelfristig

Landschafts- und Fachplanungen	keine bekannt in der Uferzone
Natura 2000/ Schutzgebiete	DE 3145-421 (SPA); DE 2945-302 (FFH)
Landwirtschaft	keine
Gewässerunterhaltung	keine Gewässerunterhaltung bekannt
Hochwasserschutz	keine
Denkmalschutz	keine bekannt
Freizeit- und Erholungsnutzung	keine
Altlasten	keine bekannt
Fischereiwirtschaft	keine bekannt
Eigentumsrechtliche Belange	keine Angaben

SONSTIGE INFORMATIONEN

Moore	keine
Entwicklungspotenzial	hoch

ENTWICKLUNGSZIELE/-STRATEGIEN

Ziel	Erhalt des gegenwärtigen weitgehend ungestörten Zustands (Relief, Ufervegetation, sehr geringe/fehlende Nutzung)
Strategie	gelegentliche Kontrollen (seeseits, landseits) zwecks Unterbindung von Belastungen bzw. Verschlechterungen


ERLÄUTERUNG DER MASSNAHMENVORSCHLÄGE

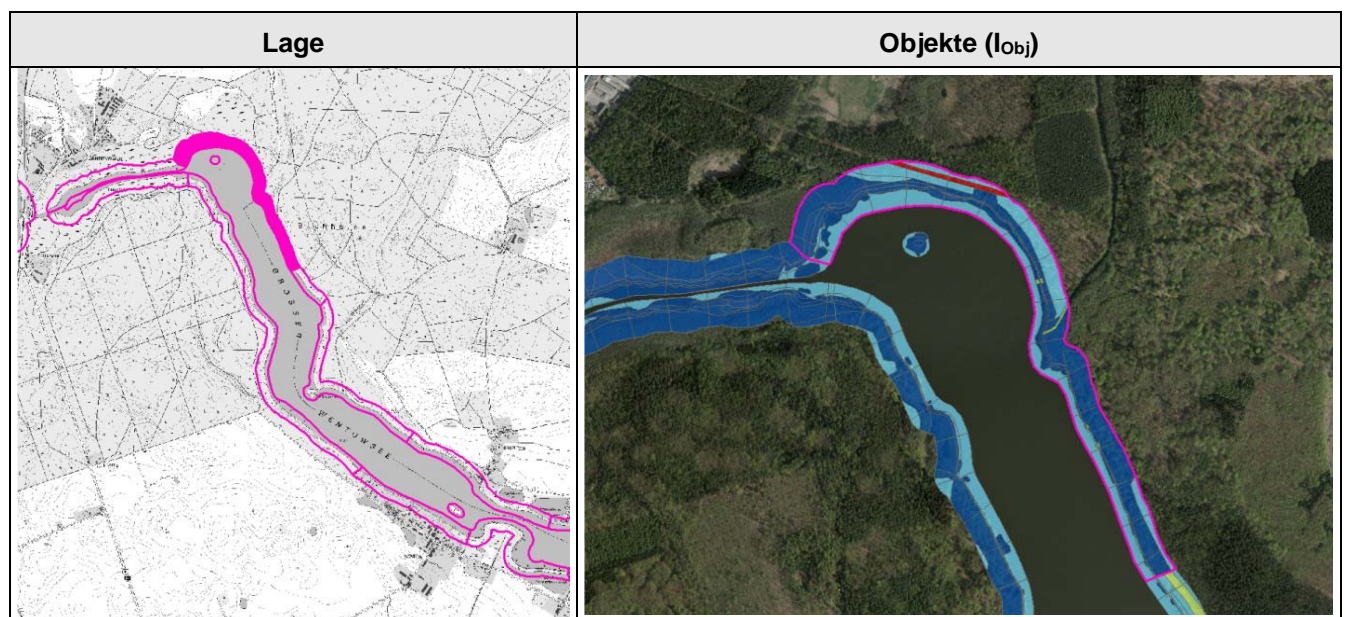
keine Maßnahmen

MASSNAHMEN (EMN-IDs)

zusätzliche Maßnahmen : entfällt Bezeichnung der Maßnahmen: entfällt

Abschnitts- u. Maßnahmenblätter (Seen): Planungsabschnitt: DEBB8000158152799_P11

Bestandsaufnahme (gem. C-Bericht)		Beschreibung des Planungsabschnitts	
Gewässername	Wentowsee	LAWA-GWK mit PA-Nr.	8000158152799_P11
WK-Code	DEBB8000158152799	Ufer-segmente	647, 648, 649, 650, 651, 652, 653, 654, 655, 656, 657
Gewässerkategorie	Stillgewässer	typischer Aspekt	
Sonderkategorie	NWB		
LAWA-Typ	Typ 11 - polymiktischer Tieflandsee mit relativ großem Einzugsgebiet		
Signifikante Belastungen (gesamter SWK)	p1 (Punktquellen); p2 (diffuse Quellen)		
Validierung im Rahmen des Projektes		typische Belastungen (Planungsabschnitt)	
Sonderkategorie	NWB	enges Fahrwasser in der Schifffahrtsstraße	
LAWA-Typ	Typ 11 - polymiktischer Tieflandsee mit relativ großem Einzugsgebiet		



DEFIZITANALYSE (Seewasserkörper)

	Chemischer Zustand	Ökol. Zustand/ Potenzial	Biologische QK			Allg. physik.-chem QK	Spezifische chemische QK
			MP+PB	MZB	Fische		
Bewertung	gut	schlecht	nicht klassifiziert	nicht klassifiziert	nicht klassifiziert	schlechter als gut	QN eingehalten
Defizit	0	-3	U	U	U	-1	C

	Hydromorphologische Klassifikation (Seeufer)			
	Sublitoral	Eulitoral	Epilitoral	Gesamt (PA)
Index (Pl.abschn.)	1,17	1,11	1,08	1,12
Beschreibung	Wellenbelastung (Motorschifffahrt)	keine Defizite	einzelne Bootshäuser	
Defizit	+1	+1	+1	+1

ENTWICKLUNGSBESCHRÄNKUNGEN – langfristig

Siedlung	keine
Industrie	keine
Verkehr	keine
Wassernutzung	ja: Schifffahrtsstraße (enges Fahrwasser)

ENTWICKLUNGSBESCHRÄNKUNGEN – mittelfristig

Landschafts- und Fachplanungen	keine bekannt in der Uferzone
Natura 2000/ Schutzgebiete	DE 3145-421 (SPA); DE 2945-302 (FFH)
Landwirtschaft	keine
Gewässerunterhaltung	keine Gewässerunterhaltung bekannt
Hochwasserschutz	keine
Denkmalschutz	keine bekannt
Freizeit- und Erholungsnutzung	keine
Altlasten	keine bekannt
Fischereiwirtschaft	keine bekannt
Eigentumsrechtliche Belange	keine Angaben

SONSTIGE INFORMATIONEN

Moore	keine
Entwicklungspotenzial	hoch

ENTWICKLUNGSZIELE/-STRATEGIEN

Ziel	Duldung des gegenwärtigen Nutzungszustands unter Vermeidung einer weiteren Nutzungs-/Störungsintensivierung
Strategie	gelegentliche Kontrollen (seeseits, landseits) zwecks Unterbindung von Belastungen bzw. Verschlechterungen


ERLÄUTERUNG DER MASSNAHMENVORSCHLÄGE

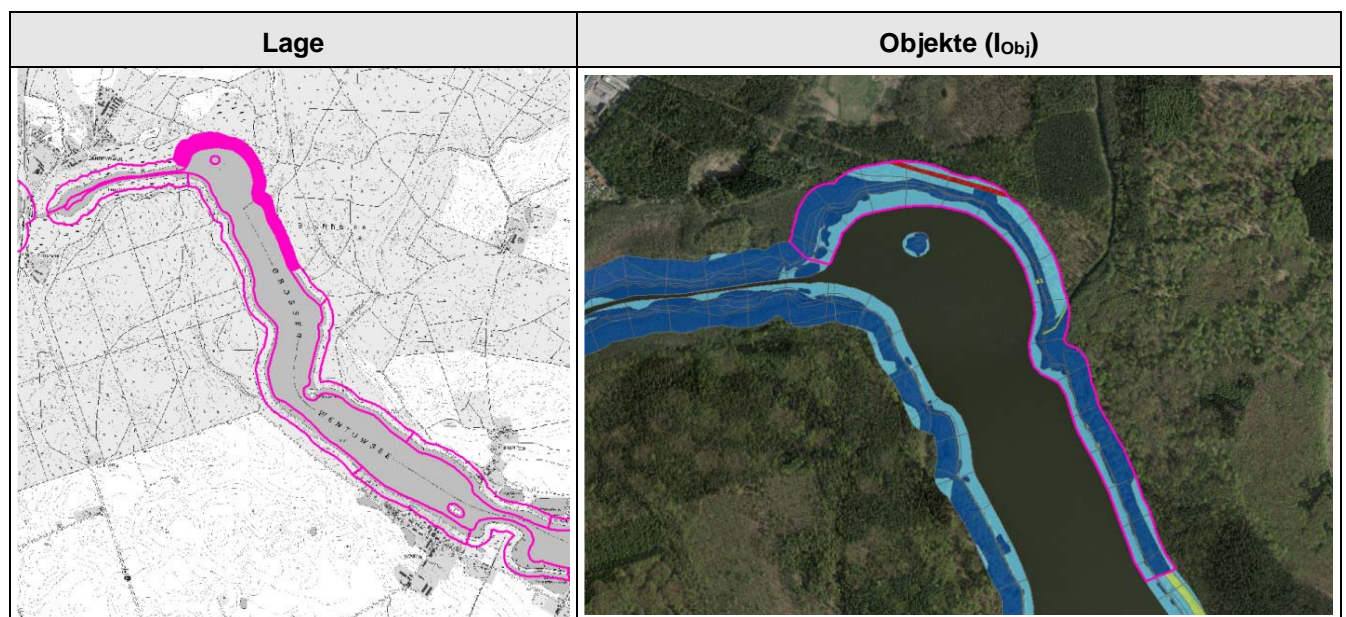
punktuell: Anlagen am und im Wasser ersatzlos beseitigen, Pflanzungen bzw. Wiederansiedlungsmaßnahmen (Röhrichte)

MASSNAHMEN (EMN-IDs)

zusätzliche Maßnahmen : M035 Bezeichnung der Maßnahmen: 80_11 "Steganlage rückbauen"

Abschnitts- u. Maßnahmenblätter (Seen): Planungsabschnitt: DEBB8000158152799_P12

Bestandsaufnahme (gem. C-Bericht)		Beschreibung des Planungsabschnitts	
Gewässername	Wentowsee	LAWA-GWK mit PA-Nr.	8000158152799_P12
WK-Code	DEBB8000158152799	Ufer-segmente	657, 658, 659, 660, 661, 662, 663, 664, 665, 666, 667, 668, 669, 670, 671, 672, 673
Gewässerkategorie	Stillgewässer	typischer Aspekt	
Sonderkategorie	NWB		
LAWA-Typ	Typ 11 - polymiktischer Tieflandsee mit relativ großem Einzugsgebiet		
Signifikante Belastungen (gesamter SWK)	p1 (Punktquellen); p2 (diffuse Quellen)		
Validierung im Rahmen des Projektes		typische Belastungen (Planungsabschnitt)	
Sonderkategorie	NWB	vereinzelt Seezugänge	
LAWA-Typ	Typ 11 - polymiktischer Tieflandsee mit relativ großem Einzugsgebiet		



DEFIZITANALYSE (Seewasserkörper)

	Chemischer Zustand	Ökol. Zustand/ Potenzial	Biologische QK			Allg. physik.-chem QK	Spezifische chemische QK
			MP+PB	MZB	Fische		
Bewertung	gut	schlecht	nicht klassifiziert	nicht klassifiziert	nicht klassifiziert	schlechter als gut	QN eingehalten
Defizit	0	-3	U	U	U	-1	C

	Hydromorphologische Klassifikation (Seeufer)			
	Sublitoral	Eulitoral	Epilitoral	Gesamt (PA)
Index (Pl.abschn.)	1,38	1,11	1,39	1,30
Beschreibung	keine Defizite	keine Defizite	keine Defizite	
Defizit	+1	+1	+1	+1

ENTWICKLUNGSBESCHRÄNKUNGEN – langfristig

Siedlung	keine
Industrie	keine
Verkehr	keine
Wassernutzung	keine

ENTWICKLUNGSBESCHRÄNKUNGEN – mittelfristig

Landschafts- und Fachplanungen	keine bekannt in der Uferzone
Natura 2000/ Schutzgebiete	DE 3145-421 (SPA); DE 2945-302 (FFH)
Landwirtschaft	keine
Gewässerunterhaltung	keine Gewässerunterhaltung bekannt
Hochwasserschutz	keine
Denkmalschutz	keine bekannt
Freizeit- und Erholungsnutzung	keine
Altlasten	keine bekannt
Fischereiwirtschaft	keine bekannt
Eigentumsrechtliche Belange	keine Angaben

SONSTIGE INFORMATIONEN

Moore	keine
Entwicklungspotenzial	sehr hoch

ENTWICKLUNGSZIELE/-STRATEGIEN

Ziel	Duldung des gegenwärtigen Nutzungszustands unter Vermeidung einer weiteren Nutzungs-/Störungsintensivierung
Strategie	gelegentliche Kontrollen (seeseits, landseits) zwecks Unterbindung von Belastungen bzw. Verschlechterungen


ERLÄUTERUNG DER MASSNAHMENVORSCHLÄGE

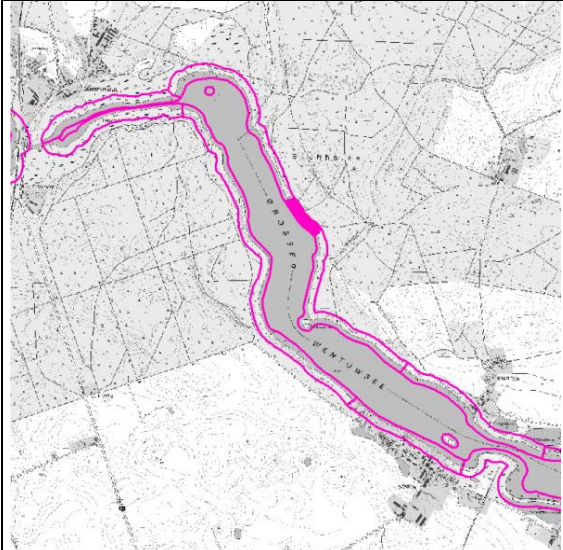
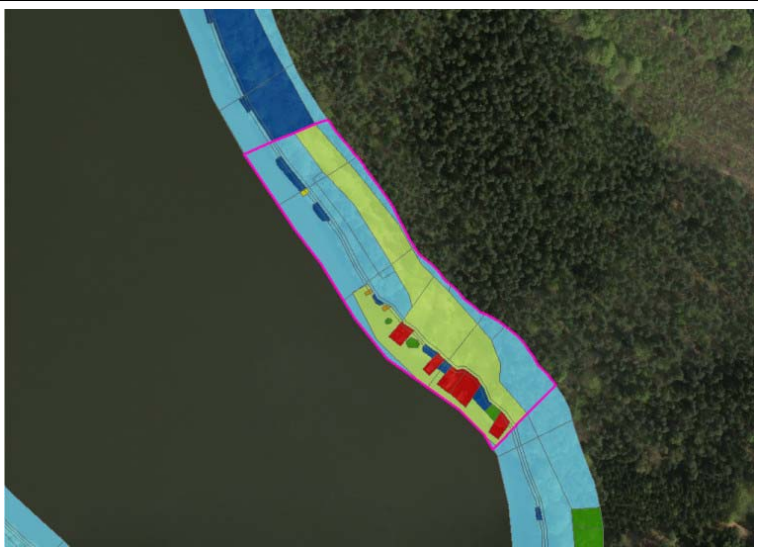
punktuell: Beschränkung der Nutzungsfläche, Nutzerlenkung, Nutzungsextensivierung, Ankerverbote

MASSNAHMEN (EMN-IDs)

zusätzliche Maßnahmen : M036
 Bezeichnung der Maßnahmen: 86_07 "Extensivierung von Wassersport- oder Freizeitnutzungen (z.B. Beschränkung von Bootsliegeplätzen, Rückbau von Steganlagen, Besucherlenkung)"

Abschnitts- u. Maßnahmenblätter (Seen): Planungsabschnitt: DEBB8000158152799_P13

Bestandsaufnahme (gem. C-Bericht)		Beschreibung des Planungsabschnitts	
Gewässername	Wentowsee	LAWA-GWK mit PA-Nr.	8000158152799_P13
WK-Code	DEBB8000158152799	Ufer-segmente	673, 674, 675, 676
Gewässerkategorie	Stillgewässer	typischer Aspekt	
Sonderkategorie	NWB		
LAWA-Typ	Typ 11 - polymiktischer Tieflandsee mit relativ großem Einzugsgebiet		
Signifikante Belastungen (gesamter SWK)	p1 (Punktquellen); p2 (diffuse Quellen)		
Validierung im Rahmen des Projektes		typische Belastungen (Planungsabschnitt)	
Sonderkategorie	NWB	Bungalows im Wasser (auf Schwimmkörpern) mit Stegen, Plattformen, Seezugängen	
LAWA-Typ	Typ 11 - polymiktischer Tieflandsee mit relativ großem Einzugsgebiet		

Lage	Objekte (Iobj)
	

DEFIZITANALYSE (Seewasserkörper)

	Chemischer Zustand	Ökol. Zustand/ Potenzial	Biologische QK			Allg. physik.-chem QK	Spezifische chemische QK
			MP+PB	MZB	Fische		
Bewertung	gut	schlecht	nicht klassifiziert	nicht klassifiziert	nicht klassifiziert	schlechter als gut	QN eingehalten
Defizit	0	-3	U	U	U	-1	C

	Hydromorphologische Klassifikation (Seeufer)			
	Sublitoral	Eulitoral	Epilitoral	Gesamt (PA)
Index (Pl.abschn.)	2,14	1,99	2,02	2,05
Beschreibung	Bungalows im Wasser (auf Schwimmkörpern) mit Stegen, Plattformen (Beseitigung der Schwimmblatt- und Röhrichtvegetation)	Bungalows im Wasser (auf Schwimmkörpern) mit Seezugängen (Beseitigung der Röhrichtvegetation)	Seezugänge, ruderale Nutzflächen (Beeinträchtigung der Ufergehölze)	
Defizit	0	+1	0	0

ENTWICKLUNGSBESCHRÄNKUNGEN – langfristig

Siedlung	keine
Industrie	keine
Verkehr	keine
Wassernutzung	keine

ENTWICKLUNGSBESCHRÄNKUNGEN – mittelfristig

Landschafts- und Fachplanungen	keine bekannt in der Uferzone
Natura 2000/ Schutzgebiete	DE 3145-421 (SPA); DE 2945-302 (FFH)
Landwirtschaft	keine
Gewässerunterhaltung	keine Gewässerunterhaltung bekannt
Hochwasserschutz	keine
Denkmalschutz	keine bekannt
Freizeit- und Erholungsnutzung	keine
Altlasten	keine bekannt
Fischereiwirtschaft	keine bekannt
Eigentumsrechtliche Belange	keine Angaben

SONSTIGE INFORMATIONEN

Moore	keine
Entwicklungspotenzial	hoch

ENTWICKLUNGSZIELE/-STRATEGIEN

Ziel	Stabilisierung, Regeneration und Ausweitung von Resten der bestehenden naturnahen Ufervegetation (Schwimmblattdecken, Röhrichtvegetation, Uferwälder); Schaffung oder Vervollständigung einer naturnahen Vegetations-/Lebensraumzonierung
Strategie	bedarfsgerechte Reduzierung der Flächeninanspruchnahme und Konzentrierung der Nutzungen; Beseitigung von Anlagen im und am Wasser; Gewässerunterhaltung, Landschaftspflege (ggf. im Zusammenwirken mit Forstverwaltung; Gemeinde; Naturschutzverwaltung)

ERLÄUTERUNG DER MASSNAHMENVORSCHLÄGE


Beschränkung der Nutzungsfläche, Nutzerlenkung, Nutzungsextensivierung, Ankerverbote; Anlagen am und im Wasser ersatzlos beseitigen; Eindämmung/Beseitigung von Neophyten-Vorkommen (Beseitigung des Pflanzkastens, Unterwassermahd)
--

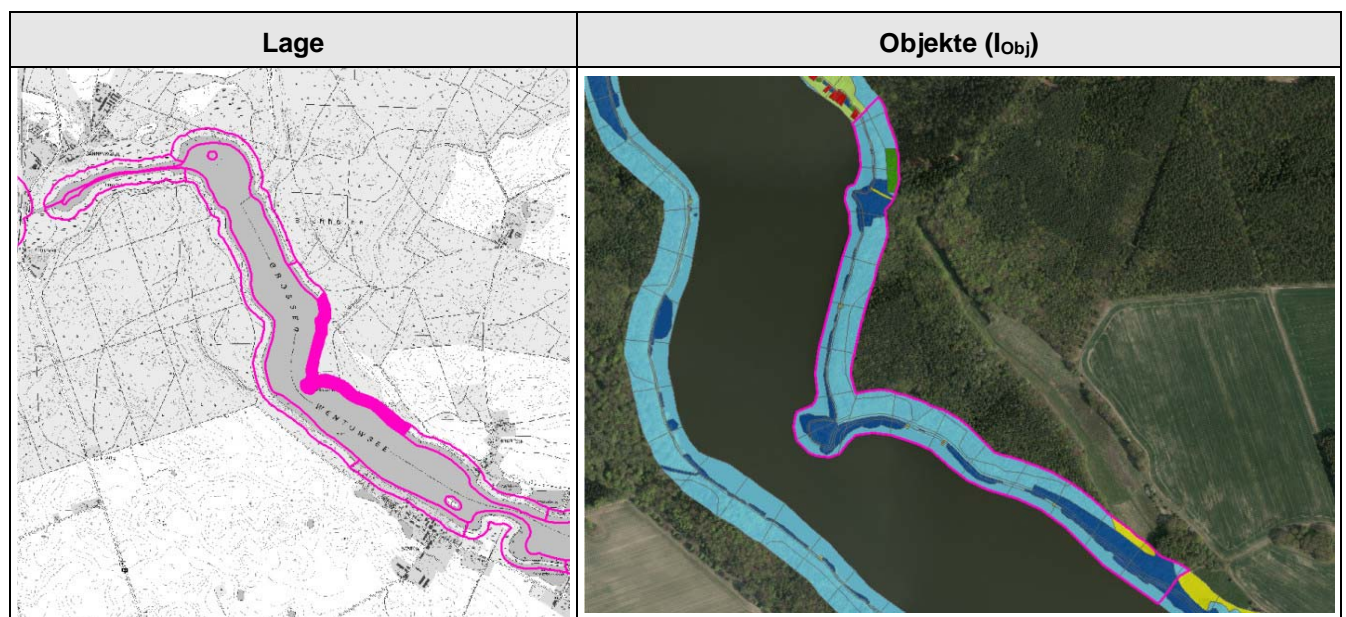
MASSNAHMEN (EMN-IDs)

zusätzliche Maßnahmen : M037;M038;M039;M040;M041 Bezeichnung der Maßnahmen: 80_06 "Initialpflanzungen für standortheimischen Gehölzsaum"; 80_11 "Steganlage rückbauen"; 86_07 "Extensivierung von Wassersport- oder Freizeitnutzungen (z.B. Beschränkung von Bootsliegendeplätzen,

Rückbau von Steganlagen, Besucherlenkung); 86_07 "Extensivierung von Wassersport- oder Freizeitnutzungen (z.B. Beschränkung von Bootsliegeplätzen, Rückbau von Steganlagen, Besucherlenkung); 94_03 "Maßnahme zur Eindämmung von Neophyten in / an Gewässern (z.B. Wasserpest); standortuntypische Ufergehölze ? siehe 80_08"

Abschnitts- u. Maßnahmenblätter (Seen): Planungsabschnitt: DEBB8000158152799_P14

Bestandsaufnahme (gem. C-Bericht)		Beschreibung des Planungsabschnitts	
Gewässername	Wentowsee	LAWA-GWK mit PA-Nr.	8000158152799_P14
WK-Code	DEBB8000158152799	Ufer-segmente	676, 677, 678, 679, 680, 681, 682, 683, 684, 685, 686, 687, 688, 689, 690, 691, 692
Gewässerkategorie	Stillgewässer	typischer Aspekt	
Sonderkategorie	NWB		
LAWA-Typ	Typ 11 - polymiktischer Tieflandsee mit relativ großem Einzugsgebiet		
Signifikante Belastungen (gesamter SWK)	p1 (Punktquellen); p2 (diffuse Quellen)		
Validierung im Rahmen des Projektes		typische Belastungen (Planungsabschnitt)	
Sonderkategorie	NWB	vereinzelt Stege und Seezugänge	
LAWA-Typ	Typ 11 - polymiktischer Tieflandsee mit relativ großem Einzugsgebiet		



DEFIZITANALYSE (Seewasserkörper)

	Chemischer Zustand	Ökol. Zustand/ Potenzial	Biologische QK			Allg. physik.-chem QK	Spezifische chemische QK
			MP+PB	MZB	Fische		
Bewertung	gut	schlecht	nicht klassifiziert	nicht klassifiziert	nicht klassifiziert	schlechter als gut	QN eingehalten
Defizit	0	-3	U	U	U	-1	C

	Hydromorphologische Klassifikation (Seeufer)			
	Sublitoral	Eulitoral	Epilitoral	Gesamt (PA)
Index (Pl.abschn.)	1,40	1,25	1,48	1,38
Beschreibung	vereinzelt Stege (Beeinträchtigung der Röhrichtvegetation)	vereinzelt Stege (Beeinträchtigung der Röhrichtvegetation)	Seezugänge, Uferweg (Beeinträchtigung der Ufergehölze)	
Defizit	+1	+1	+1	+1

ENTWICKLUNGSBESCHRÄNKUNGEN – langfristig

Siedlung	keine
Industrie	keine
Verkehr	keine
Wassernutzung	keine

ENTWICKLUNGSBESCHRÄNKUNGEN – mittelfristig

Landschafts- und Fachplanungen	keine bekannt in der Uferzone
Natura 2000/ Schutzgebiete	DE 3145-421 (SPA); DE 2945-302 (FFH)
Landwirtschaft	keine
Gewässerunterhaltung	keine Gewässerunterhaltung bekannt
Hochwasserschutz	Überflutungsfläche HQ10, HQ20
Denkmalschutz	keine bekannt
Freizeit- und Erholungsnutzung	keine
Altlasten	keine bekannt
Fischereiwirtschaft	keine bekannt
Eigentumsrechtliche Belange	keine Angaben

SONSTIGE INFORMATIONEN

Moore	keine
Entwicklungspotenzial	hoch

ENTWICKLUNGSZIELE/-STRATEGIEN

Ziel	Duldung des gegenwärtigen Nutzungszustands unter Vermeidung einer weiteren Nutzungs-/Störungsintensivierung
Strategie	gelegentliche Kontrollen (seeseits, landseits) zwecks Unterbindung von Belastungen bzw. Verschlechterungen


ERLÄUTERUNG DER MASSNAHMENVORSCHLÄGE

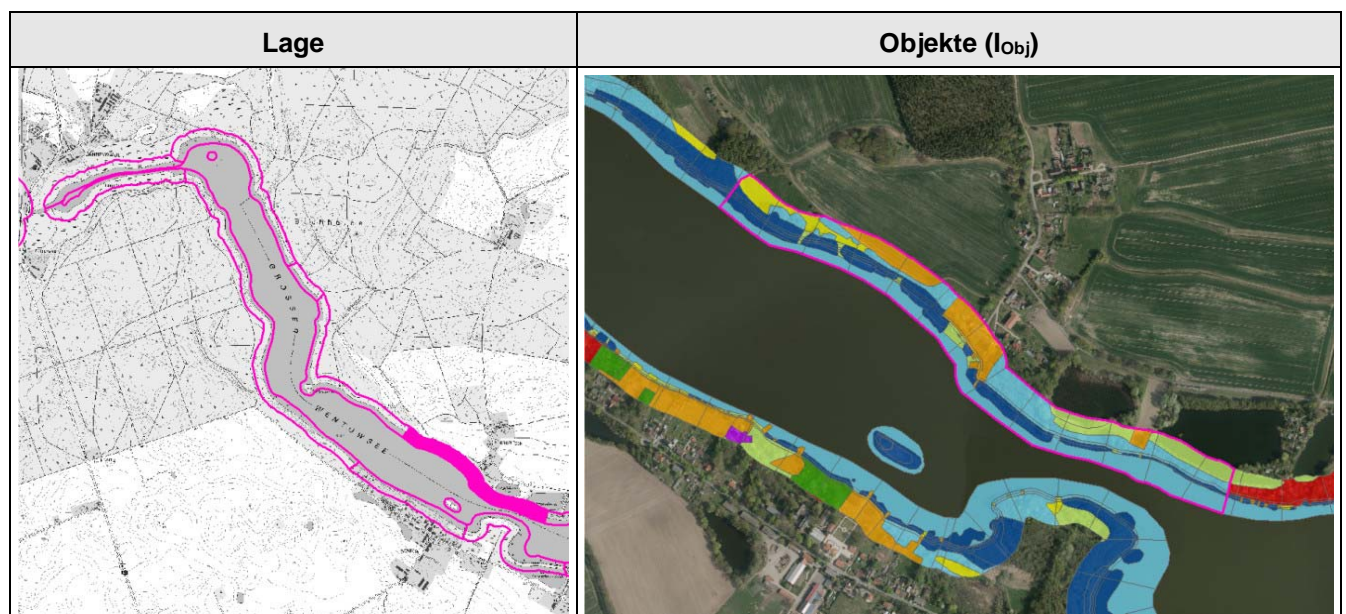
punktuell: Beschränkung der Nutzungsfläche, Nutzerlenkung, Nutzungsextensivierung, Ankerverbote

MASSNAHMEN (EMN-IDs)

zusätzliche Maßnahmen : M042;M043 Bezeichnung der Maßnahmen: 80_11 "Steganlage rückbauen"; 86_07 "Extensivierung von Wassersport- oder Freizeitnutzungen (z.B. Beschränkung von Bootsliegeplätzen, Rückbau von Steganlagen, Besucherlenkung)"
--

Abschnitts- u. Maßnahmenblätter (Seen): Planungsabschnitt: DEBB8000158152799_P15

Bestandsaufnahme (gem. C-Bericht)		Beschreibung des Planungsabschnitts	
Gewässername	Wentowsee	LAWA-GWK mit PA-Nr.	8000158152799_P15
WK-Code	DEBB8000158152799	Ufer-segmente	693, 694, 695, 696, 697, 698, 699, 700, 701, 702, 703, 704, 705
Gewässerkategorie	Stillgewässer	typischer Aspekt	
Sonderkategorie	NWB		
LAWA-Typ	Typ 11 - polymiktischer Tieflandsee mit relativ großem Einzugsgebiet		
Signifikante Belastungen (gesamter SWK)	p1 (Punktquellen); p2 (diffuse Quellen)		
Validierung im Rahmen des Projektes		typische Belastungen (Planungsabschnitt)	
Sonderkategorie	NWB	dörfliche Bebauung; landwirtschaftl. Nutzflächen; Stege; künstl. Stillgewässer (Tongrube)	
LAWA-Typ	Typ 11 - polymiktischer Tieflandsee mit relativ großem Einzugsgebiet		



DEFIZITANALYSE (Seewasserkörper)

	Chemischer Zustand	Ökol. Zustand/ Potenzial	Biologische QK			Allg. physik.-chem QK	Spezifische chemische QK
			MP+PB	MZB	Fische		
Bewertung	gut	schlecht	nicht klassifiziert	nicht klassifiziert	nicht klassifiziert	schlechter als gut	QN eingehalten
Defizit	0	-3	U	U	U	-1	C

	Hydromorphologische Klassifikation (Seeufer)			
	Sublitoral	Eulitoral	Epilitoral	Gesamt (PA)
Index (Pl.abschn.)	1,42	1,48	2,39	1,76
Beschreibung	Stege (Beeinträchtigung der Röhrichtvegetation)	Seezugänge (Beseitigung der Uferferröhrichte, Beeinträchtigung der Ufergehölze)	dörfliche Bebauung, landwirtschaftl. Nutzflächen (Beseitigung der Ufergehölze); künstl. Stillgewässer (Tongrube)	
Defizit	+1	+1	0	+1

ENTWICKLUNGSBESCHRÄNKUNGEN – langfristig

Siedlung	ja: dörfliche Bebauung (Wohn-/Wirtschaftsgebäude, Nutzgärten)
Industrie	keine
Verkehr	keine
Wassernutzung	keine

ENTWICKLUNGSBESCHRÄNKUNGEN – mittelfristig

Landschafts- und Fachplanungen	keine bekannt in der Uferzone
Natura 2000/ Schutzgebiete	keine
Landwirtschaft	ja: Intensivgrünland, Ackerland
Gewässerunterhaltung	keine Gewässerunterhaltung bekannt
Hochwasserschutz	Überflutungsfläche HQ10, HQ20
Denkmalschutz	keine bekannt
Freizeit- und Erholungsnutzung	keine
Altlasten	keine bekannt
Fischereiwirtschaft	keine bekannt
Eigentumsrechtliche Belange	keine Angaben

SONSTIGE INFORMATIONEN

Moore	keine
Entwicklungspotenzial	mittel

ENTWICKLUNGSZIELE/-STRATEGIEN

Ziel	Reduzierung der Nährstoffbelastung (aus lokalen Nährstoffquellen); Stabilisierung, Regeneration und Ausweitung von Resten der bestehenden naturnahen Ufervegetation (Schwimmblattdecken, Röhrichtvegetation, Uferwälder)
Strategie	bedarfsgerechte Reduzierung der Flächeninanspruchnahme und Konzentrierung der Nutzungen; Festlegung von Schutzzonen, Gewässerrandstreifen (mit Nutzungsbeschränkungen); Zusammenlegung von Einzelstegen zu Sammelstegen;

ERLÄUTERUNG DER MASSNAHMENVORSCHLÄGE


Festlegung von Mindestabständen der Nutzung und Regeln der Nutzungspraxis (Nährstoff- und/oder PSM-Eintrag); Pflanzungen bzw. Wiederansiedlungsmaßnahmen; Stege zu Sammelstegen zusammenfassen, Anlagen am und im Wasser beseitigen und an Landstandorte verlagern (hier: Bootsliegendeplätze)
--

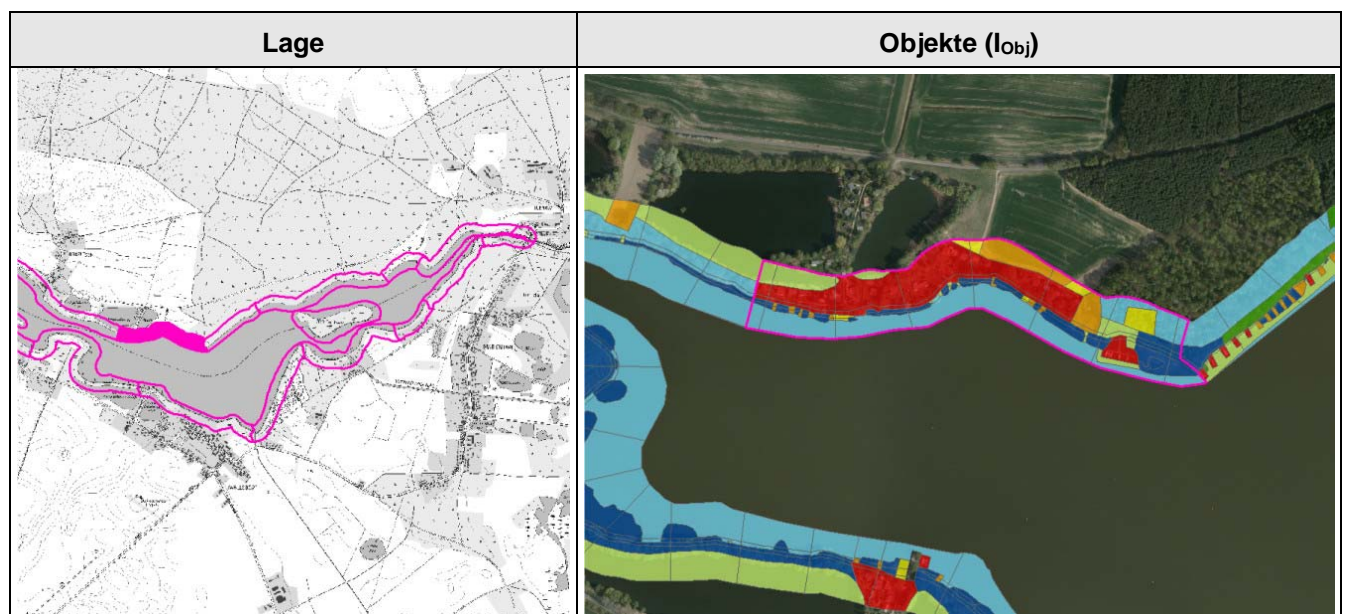
MASSNAHMEN (EMN-IDs)

zusätzliche Maßnahmen : M044;M045;M046;M047;M048;M049;M050;M051 Bezeichnung der Maßnahmen: 27_05 "Einhaltung eines Abstandes zum Gewässer bei der Ausbringung von Dünger"; 27_05 "Einhaltung eines Abstandes zum Gewässer bei der Ausbringung von Dünger"; 80_01 "Gewässerrandstreifen"
--

ausweisen (Festlegung durch die Wasserbehörde)"; 80_05 "gewässertypische Makrophytenvegetation fördern (z.B. Röhrichtpflanzungen)"; 80_06 "Initialpflanzungen für standortheimischen Gehölzsaum"; 80_11 "Steganlage rückbauen"; 80_11 "Steganlage rückbauen"; 86_07 "Extensivierung von Wassersport- oder Freizeitnutzungen (z.B. Beschränkung von Bootslegeplätzen, Rückbau von Steganlagen, Besucherlenkung)"

Abschnitts- u. Maßnahmenblätter (Seen): Planungsabschnitt: DEBB8000158152799_P16

Bestandsaufnahme (gem. C-Bericht)		Beschreibung des Planungsabschnitts	
Gewässername	Wentowsee	LAWA-GWK mit PA-Nr.	8000158152799_P16
WK-Code	DEBB8000158152799	Ufer-segmente	705, 706, 707, 708, 709, 710, 711, 712
Gewässerkategorie	Stillgewässer	typischer Aspekt	
Sonderkategorie	NWB		
LAWA-Typ	Typ 11 - polymiktischer Tieflandsee mit relativ großem Einzugsgebiet		
Signifikante Belastungen (gesamter SWK)	p1 (Punktquellen); p2 (diffuse Quellen)		
Validierung im Rahmen des Projektes		typische Belastungen (Planungsabschnitt)	
Sonderkategorie	NWB	Wochenendhäuser mit Stegen und Freizeitflächen; Steganlage	
LAWA-Typ	Typ 11 - polymiktischer Tieflandsee mit relativ großem Einzugsgebiet		



DEFIZITANALYSE (Seewasserkörper)

	Chemischer Zustand	Ökol. Zustand/ Potenzial	Biologische QK			Allg. physik.-chem QK	Spezifische chemische QK
			MP+PB	MZB	Fische		
Bewertung	gut	schlecht	nicht klassifiziert	nicht klassifiziert	nicht klassifiziert	schlechter als gut	QN eingehalten
Defizit	0	-3	U	U	U	-1	C

	Hydromorphologische Klassifikation (Seeufer)			
	Sublitoral	Eulitoral	Epilitoral	Gesamt (PA)
Index (Pl.abschn.)	1,60	2,59	3,34	2,51
Beschreibung	Einzelstege, Steganlage (Fragmentierung des Röhrichtgürtels)	Einzelstege, Seezugänge Beseitigung des Röhrichtgürtels und der Ufergehölze)	Wochenendhäuser mit Umwandlung der Uferwälder in Freizeitgrundstücke	
Defizit	+1	-1	-2	-1

ENTWICKLUNGSBESCHRÄNKUNGEN – langfristig

Siedlung	keine
Industrie	keine
Verkehr	keine
Wassernutzung	keine

ENTWICKLUNGSBESCHRÄNKUNGEN – mittelfristig

Landschafts- und Fachplanungen	keine bekannt in der Uferzone
Natura 2000/ Schutzgebiete	keine
Landwirtschaft	keine
Gewässerunterhaltung	keine Gewässerunterhaltung bekannt
Hochwasserschutz	Überflutungsfläche HQ10, HQ20
Denkmalschutz	keine bekannt
Freizeit- und Erholungsnutzung	keine
Altlasten	keine bekannt
Fischereiwirtschaft	keine bekannt
Eigentumsrechtliche Belange	keine Angaben

SONSTIGE INFORMATIONEN

Moore	keine
Entwicklungspotenzial	gering

ENTWICKLUNGSZIELE/-STRATEGIEN

Ziel	Stabilisierung, Regeneration und Ausweitung von Resten der bestehenden naturnahen Ufervegetation (Schwimblattdecken, Röhrichtvegetation, Uferwälder); Vernetzung sub- bzw. eulitoral Lebensräume zur Erzeugung eines uferparallelen Kontinuums
Strategie	Absprachen und Übereinkünfte mit Eigentümern/Pächtern/Nutzern; Zusammenlegung von Einzelstegen zu Sammelstegen

ERLÄUTERUNG DER MASSNAHMENVORSCHLÄGE

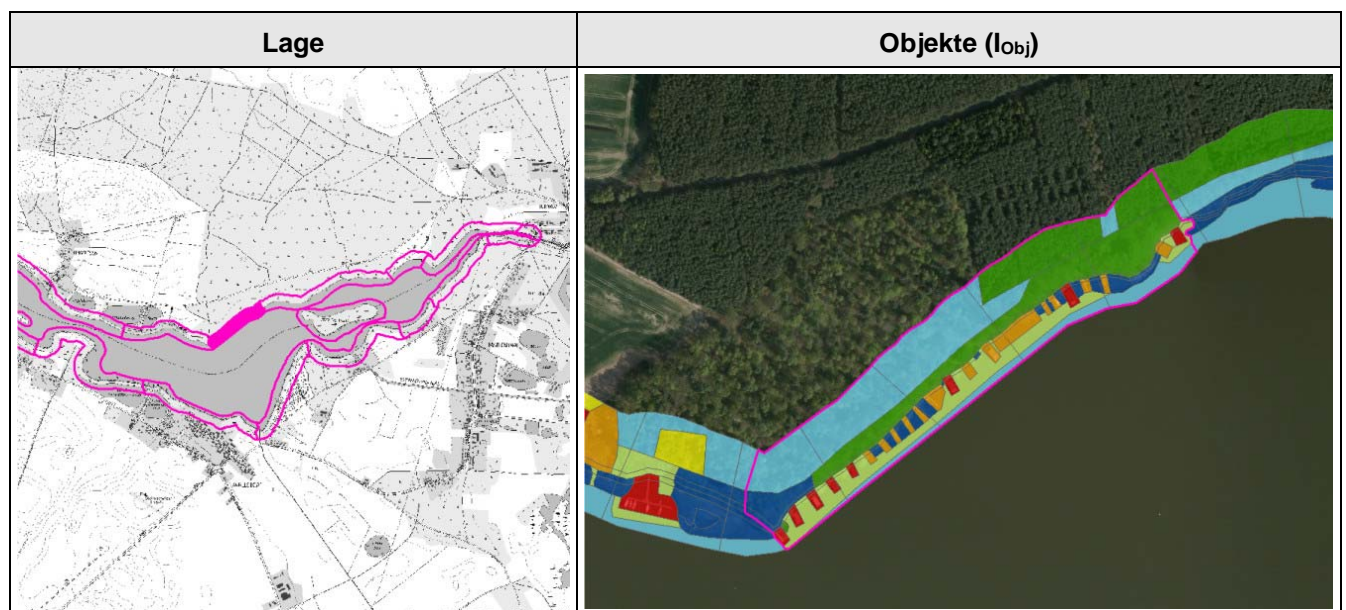
Festlegung von Mindestabständen der Nutzung und Regeln der Nutzungspraxis (Wochenendhaussiedlung); Stege zu Sammelstegen zusammenfassen, Anlagen am und im Wasser beseitigen und an Landstandorte verlagern (hier: Bootslegeplätze)

MASSNAHMEN (EMN-IDs)

zusätzliche Maßnahmen : M052;M053;M054 Bezeichnung der Maßnahmen: 80_01 "Gewässerrandstreifen ausweisen (Festlegung durch die Wasserbehörde)"; 80_11 "Steganlage rückbauen"; 80_11 "Steganlage rückbauen"
--

Abschnitts- u. Maßnahmenblätter (Seen): Planungsabschnitt: DEBB8000158152799_P17

Bestandsaufnahme (gem. C-Bericht)		Beschreibung des Planungsabschnitts	
Gewässername	Wentowsee	LAWA-GWK mit PA-Nr.	8000158152799_P17
WK-Code	DEBB8000158152799	Ufer-segmente	712, 713, 714, 715, 716
Gewässerkategorie	Stillgewässer	typischer Aspekt	
Sonderkategorie	NWB		
LAWA-Typ	Typ 11 - polymiktischer Tieflandsee mit relativ großem Einzugsgebiet		
Signifikante Belastungen (gesamter SWK)	p1 (Punktquellen); p2 (diffuse Quellen)		
Validierung im Rahmen des Projektes		typische Belastungen (Planungsabschnitt)	
Sonderkategorie	NWB	Bungalows im Wasser (auf Schwimmkörpern) mit Stegen, Plattformen, Seezugängen	
LAWA-Typ	Typ 11 - polymiktischer Tieflandsee mit relativ großem Einzugsgebiet		



DEFIZITANALYSE (Seewasserkörper)

	Chemischer Zustand	Ökol. Zustand/ Potenzial	Biologische QK			Allg. physik.-chem QK	Spezifische chemische QK
			MP+PB	MZB	Fische		
Bewertung	gut	schlecht	nicht klassifiziert	nicht klassifiziert	nicht klassifiziert	schlechter als gut	QN eingehalten
Defizit	0	-3	U	U	U	-1	C

	Hydromorphologische Klassifikation (Seeufer)			
	Sublitoral	Eulitoral	Epilitoral	Gesamt (PA)
Index (Pl.abschn.)	2,36	2,27	1,73	2,12
Beschreibung	Bungalows im Wasser (auf Schwimmkörpern), Beseitigung der Schwimmblatt- und Röhrichtvegetation	Einzelstege, Plattformen, Seezugänge (Beseitigung der Röhrichtvegetation)	ruderales Nutzflächen, Seezugänge (Beeinträchtigung der Ufergehölze)	
Defizit	0	0	+1	0

ENTWICKLUNGSBESCHRÄNKUNGEN – langfristig

Siedlung	keine
Industrie	keine
Verkehr	keine
Wassernutzung	keine

ENTWICKLUNGSBESCHRÄNKUNGEN – mittelfristig

Landschafts- und Fachplanungen	keine bekannt in der Uferzone
Natura 2000/ Schutzgebiete	keine
Landwirtschaft	keine
Gewässerunterhaltung	keine Gewässerunterhaltung bekannt
Hochwasserschutz	Überflutungsfläche HQ10, HQ20
Denkmalschutz	keine bekannt
Freizeit- und Erholungsnutzung	keine
Altlasten	keine bekannt
Fischereiwirtschaft	keine bekannt
Eigentumsrechtliche Belange	keine Angaben

SONSTIGE INFORMATIONEN

Moore	keine
Entwicklungspotenzial	gering

ENTWICKLUNGSZIELE/-STRATEGIEN

Ziel	Stabilisierung, Regeneration und Ausweitung von Resten der bestehenden naturnahen Ufervegetation (Schwimmblattdecken, Röhrichtvegetation, Uferwälder); Schaffung oder Vervollständigung einer naturnahen Vegetations-/Lebensraumzonierung; Vernetzung sub- bzw.
Strategie	langfristiger Waldumbau (Arbeitsfeld der Forstverwaltung); Zusammenlegung von Einzelstegen zu Sammelstegen; Beseitigung von Anlagen im und am Wasser; Gewässerunterhaltung, Landschaftspflege (ggf. im Zusammenwirken mit Forstverwaltung; Gemeinde; Naturschutzverwaltung)

ERLÄUTERUNG DER MASSNAHMENVORSCHLÄGE


waldbauliche Maßnahmen (Waldumbau); Festlegung von Mindestabständen der Nutzung und Regeln der Nutzungspraxis (Freizeitnutzung, Freiflächen-Pflege); Stege zu Sammelstegen zusammenfassen, Bootsliegplätze am und im Wasser beseitigen und an Landstandorte verlagern; Anlagen am und im Wasser ersatzlos beseitigen (Hausboote); Eindämmung/Beseitigung von Neophyten-Vorkommen
--

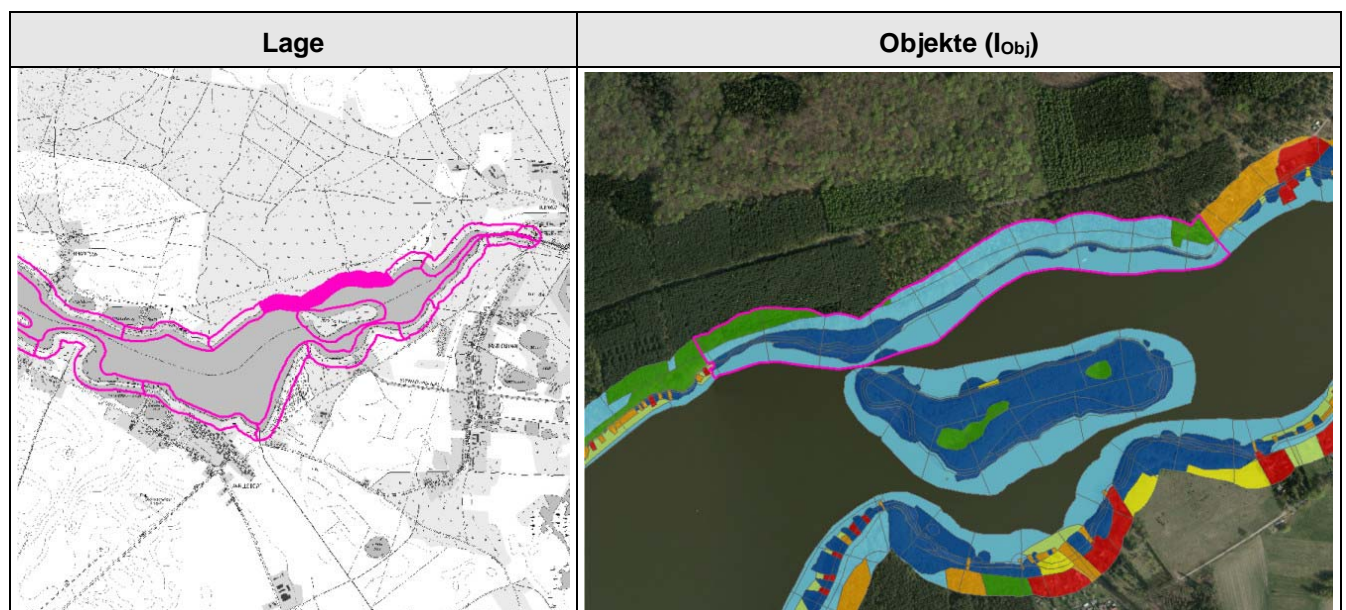
MASSNAHMEN (EMN-IDs)

zusätzliche Maßnahmen : M055;M056;M057;M058;M059;M060 Bezeichnung der Maßnahmen: 66_05 "Waldumbaumaßnahme zur Verbesserung des See-Wasserhaushalts"; 80_01 "Gewässerrandstreifen ausweisen (Festlegung durch die Wasserbehörde)"; 80_11 "Steganlage rückbauen"; 86_07
--

"Extensivierung von Wassersport- oder Freizeitnutzungen (z.B. Beschränkung von Bootsliegeplätzen, Rückbau von Steganlagen, Besucherlenkung)"; 86_07 "Extensivierung von Wassersport- oder Freizeitnutzungen (z.B. Beschränkung von Bootsliegeplätzen, Rückbau von Steganlagen, Besucherlenkung)"; 94_03 "Maßnahme zur Eindämmung von Neophyten in / an Gewässern (z.B. Wasserpest); standortuntypische Ufergehölze ? siehe 80_08"

Abschnitts- u. Maßnahmenblätter (Seen): Planungsabschnitt: DEBB8000158152799_P18

Bestandsaufnahme (gem. C-Bericht)		Beschreibung des Planungsabschnitts	
Gewässername	Wentowsee	LAWA-GWK mit PA-Nr.	8000158152799_P18
WK-Code	DEBB8000158152799	Ufer-segmente	717, 718, 719, 720, 721, 722, 723, 724, 725, 726
Gewässerkategorie	Stillgewässer	typischer Aspekt	
Sonderkategorie	NWB		
LAWA-Typ	Typ 11 - polymiktischer Tieflandsee mit relativ großem Einzugsgebiet		
Signifikante Belastungen (gesamter SWK)	p1 (Punktquellen); p2 (diffuse Quellen)		
Validierung im Rahmen des Projektes		typische Belastungen (Planungsabschnitt)	
Sonderkategorie	NWB	keine	
LAWA-Typ	Typ 11 - polymiktischer Tieflandsee mit relativ großem Einzugsgebiet		



DEFIZITANALYSE (Seewasserkörper)

	Chemischer Zustand	Ökol. Zustand/ Potenzial	Biologische QK			Allg. physik.-chem QK	Spezifische chemische QK
			MP+PB	MZB	Fische		
Bewertung	gut	schlecht	nicht klassifiziert	nicht klassifiziert	nicht klassifiziert	schlechter als gut	QN eingehalten
Defizit	0	-3	U	U	U	-1	C

	Hydromorphologische Klassifikation (Seeufer)			
	Sublitoral	Eulitoral	Epilitoral	Gesamt (PA)
Index (Pl.abschn.)	1,42	1,13	1,56	1,37
Beschreibung	keine Defizite	keine Defizite	keine Defizite	
Defizit	+1	+1	+1	+1

ENTWICKLUNGSBESCHRÄNKUNGEN – langfristig

Siedlung	keine
Industrie	keine
Verkehr	keine
Wassernutzung	keine

ENTWICKLUNGSBESCHRÄNKUNGEN – mittelfristig

Landschafts- und Fachplanungen	keine bekannt in der Uferzone
Natura 2000/ Schutzgebiete	keine
Landwirtschaft	keine
Gewässerunterhaltung	keine Gewässerunterhaltung bekannt
Hochwasserschutz	Überflutungsfläche HQ10, HQ20
Denkmalschutz	keine bekannt
Freizeit- und Erholungsnutzung	Campingplatz "Am Großen Wentowsee"
Altlasten	keine bekannt
Fischereiwirtschaft	keine bekannt
Eigentumsrechtliche Belange	keine Angaben

SONSTIGE INFORMATIONEN

Moore	keine
Entwicklungspotenzial	sehr hoch

ENTWICKLUNGSZIELE/-STRATEGIEN

Ziel	Erhalt des gegenwärtigen weitgehend ungestörten Zustands (Relief, Ufervegetation, sehr geringe/fehlende Nutzung)
Strategie	gelegentliche Kontrollen (seeseits, landseits) zwecks Unterbindung von Belastungen bzw. Verschlechterungen


ERLÄUTERUNG DER MASSNAHMENVORSCHLÄGE

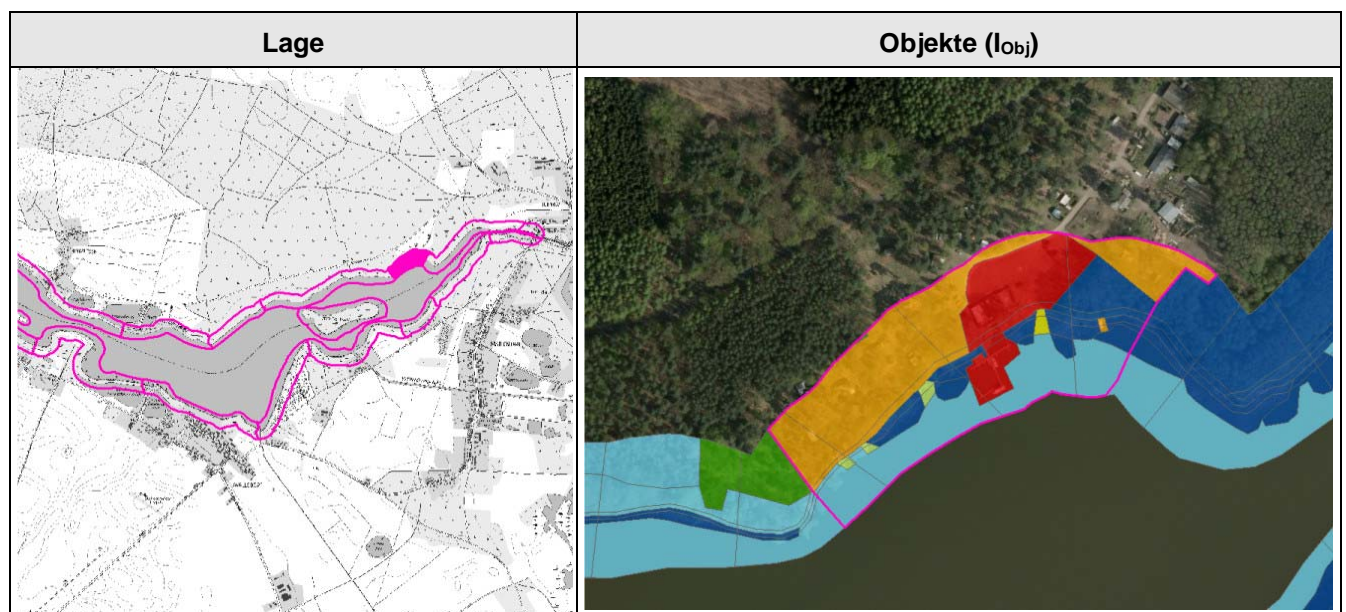
punktuell: Beschränkung der Nutzungsfläche (Seezugang)
--

MASSNAHMEN (EMN-IDs)

zusätzliche Maßnahmen : M061;M070 Bezeichnung der Maßnahmen: 86_07 "Extensivierung von Wassersport- oder Freizeitnutzungen (z.B. Beschränkung von Bootslegeplätzen, Rückbau von Steganlagen, Besucherlenkung)"; 66_05 "Waldumbaumaßnahme zur Verbesserung des See-Wasserhaushalts"

Abschnitts- u. Maßnahmenblätter (Seen): Planungsabschnitt: DEBB8000158152799_P19

Bestandsaufnahme (gem. C-Bericht)		Beschreibung des Planungsabschnitts	
Gewässername	Wentowsee	LAWA-GWK mit PA-Nr.	8000158152799_P19
WK-Code	DEBB8000158152799	Ufer-segmente	726, 727, 728, 729
Gewässerkategorie	Stillgewässer	typischer Aspekt	
Sonderkategorie	NWB		
LAWA-Typ	Typ 11 - polymiktischer Tieflandsee mit relativ großem Einzugsgebiet		
Signifikante Belastungen (gesamter SWK)	p1 (Punktquellen); p2 (diffuse Quellen)		
Validierung im Rahmen des Projektes		typische Belastungen (Planungsabschnitt)	
Sonderkategorie	NWB	Freizeitanlage m. Bungalows, Steganlage	
LAWA-Typ	Typ 11 - polymiktischer Tieflandsee mit relativ großem Einzugsgebiet		



DEFIZITANALYSE (Seewasserkörper)

	Chemischer Zustand	Ökol. Zustand/ Potenzial	Biologische QK			Allg. physik.-chem QK	Spezifische chemische QK
			MP+PB	MZB	Fische		
Bewertung	gut	schlecht	nicht klassifiziert	nicht klassifiziert	nicht klassifiziert	schlechter als gut	QN eingehalten
Defizit	0	-3	U	U	U	-1	C

	Hydromorphologische Klassifikation (Seeufer)			
	Sublitoral	Eulitoral	Epilitoral	Gesamt (PA)
Index (Pl.abschn.)	1,69	2,28	3,41	2,46
Beschreibung	Steganlage	Seezugänge (Beseitigung der Röhrichtvegetation)	Freizeitanlage, teilweise aufgelassen (Beseitigung der Ufergehölze)	
Defizit	+1	0	-2	0

ENTWICKLUNGSBESCHRÄNKUNGEN – langfristig

Siedlung	keine
Industrie	keine
Verkehr	keine
Wassernutzung	keine

ENTWICKLUNGSBESCHRÄNKUNGEN – mittelfristig

Landschafts- und Fachplanungen	keine bekannt in der Uferzone
Natura 2000/ Schutzgebiete	keine
Landwirtschaft	keine
Gewässerunterhaltung	keine Gewässerunterhaltung bekannt
Hochwasserschutz	Überflutungsfläche HQ10, HQ20
Denkmalschutz	keine bekannt
Freizeit- und Erholungsnutzung	keine
Altlasten	keine bekannt
Fischereiwirtschaft	keine bekannt
Eigentumsrechtliche Belange	keine Angaben

SONSTIGE INFORMATIONEN

Moore	keine
Entwicklungspotenzial	mittel

ENTWICKLUNGSZIELE/-STRATEGIEN

Ziel	Stabilisierung, Regeneration und Ausweitung von Resten der bestehenden naturnahen Ufervegetation (Schwimmblattdecken, Röhrichtvegetation, Uferwälder); Vernetzung sub- bzw. eulitoral Lebensräume zur Erzeugung eines uferparallelen Kontinuums
Strategie	bedarfsgerechte Reduzierung der Flächeninanspruchnahme und Konzentrierung der Nutzungen; Nutzerlenkung durch Markierungen und Hinweise (Zugangswege, Parkplätze, nutzbare Flächen); einfache Wasser- oder Landschaftsbaumaßnahme (z. B. Ufersicherung, Beseitigung kleinerer Einbauten, Bepflanzung); komplexe Wasser- oder Landschaftsbaumaßnahme (z. B. Renaturierung, kommunale Entwicklungsmaßnahme)

ERLÄUTERUNG DER MASSNAHMENVORSCHLÄGE


Festlegung von Mindestabständen der Nutzung und Regeln der Nutzungspraxis, Beschränkung der Nutzungsfläche (Nutzungskonzentration); Anlagen beseitigen (ersatzlos); Rückbau bzw. Verminderung der Flächenbedarf und/oder konstruktive Neugestaltung

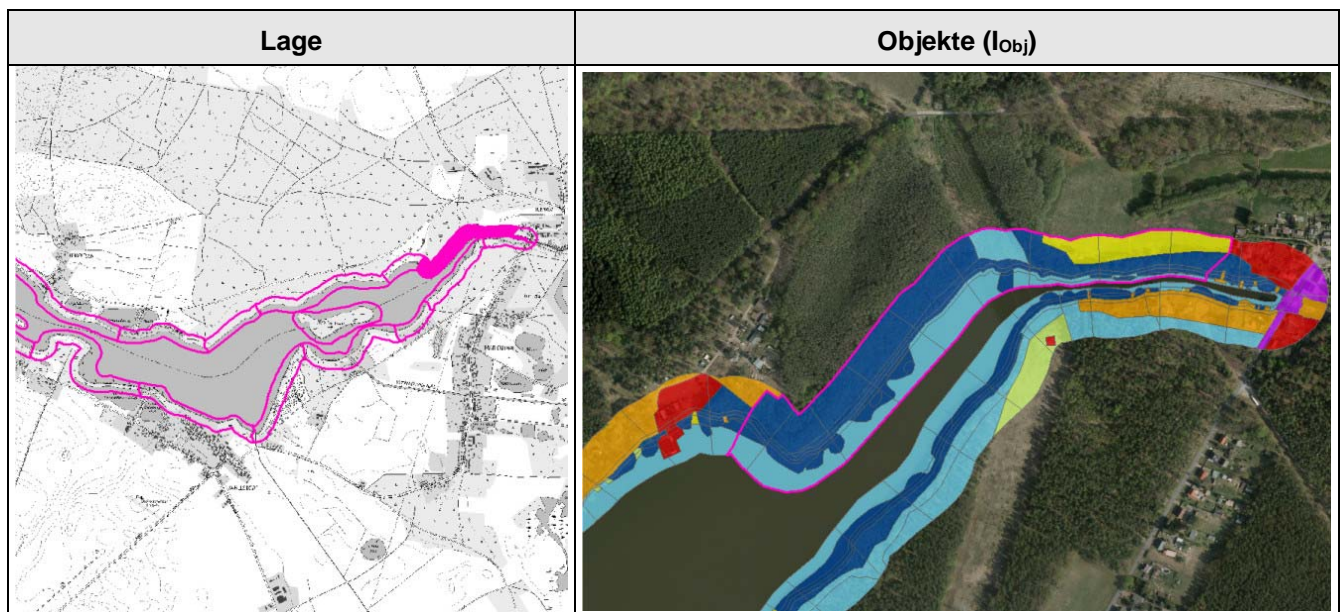
MASSNAHMEN (EMN-IDs)

zusätzliche Maßnahmen : M062;M063;M064;M065;M066;M067 Bezeichnung der Maßnahmen: 80_01 "Gewässerrandstreifen ausweisen (Festlegung durch die Wasserbehörde)"; 80_11 "Steganlage rückbauen"; 80_99 "sonstige Maßnahme zur Verbesserung der Morphologie an einem Standgewässer"; 86_07 "Rückbau einer Uferverbauung (z.B. Blockböschung durch Flachufer ersetzen)"; 86_07 "Rückbau einer

Uferverbauung (z.B. Blockböschung durch Flachufer ersetzen); 86_07 "Extensivierung von Wassersport- oder Freizeitnutzungen (z.B. Beschränkung von Bootsliegeplätzen, Rückbau von Steganlagen, Besucherlenkung)"

Abschnitts- u. Maßnahmenblätter (Seen): Planungsabschnitt: DEBB8000158152799_P20

Bestandsaufnahme (gem. C-Bericht)		Beschreibung des Planungsabschnitts	
Gewässername	Wentowsee	LAWA-GWK mit PA-Nr.	8000158152799_P20
WK-Code	DEBB8000158152799	Ufer-segmente	729, 730, 731, 732, 733, 734, 735, 736, 737
Gewässerkategorie	Stillgewässer	typischer Aspekt	
Sonderkategorie	NWB		
LAWA-Typ	Typ 11 - polymiktischer Tieflandsee mit relativ großem Einzugsgebiet		
Signifikante Belastungen (gesamter SWK)	p1 (Punktquellen); p2 (diffuse Quellen)		
Validierung im Rahmen des Projektes		typische Belastungen (Planungsabschnitt)	
Sonderkategorie	NWB	keine	
LAWA-Typ	Typ 11 - polymiktischer Tieflandsee mit relativ großem Einzugsgebiet		



DEFIZITANALYSE (Seewasserkörper)

	Chemischer Zustand	Ökol. Zustand/ Potenzial	Biologische QK			Allg. physik.-chem QK	Spezifische chemische QK
			MP+PB	MZB	Fische		
Bewertung	gut	schlecht	nicht klassifiziert	nicht klassifiziert	nicht klassifiziert	schlechter als gut	QN eingehalten
Defizit	0	-3	U	U	U	-1	C

	Hydromorphologische Klassifikation (Seeufer)			
	Sublitoral	Eulitoral	Epilitoral	Gesamt (PA)
Index (Pl.abschn.)	1,39	1,10	1,44	1,31
Beschreibung	keine Defizite	keine Defizite	stellenweise landwirtschaftl. Grünlandnutzung	
Defizit	+1	+1	+1	+1

ENTWICKLUNGSBESCHRÄNKUNGEN – langfristig

Siedlung	keine
Industrie	keine
Verkehr	keine
Wassernutzung	keine

ENTWICKLUNGSBESCHRÄNKUNGEN – mittelfristig

Landschafts- und Fachplanungen	keine bekannt in der Uferzone
Natura 2000/ Schutzgebiete	keine
Landwirtschaft	keine
Gewässerunterhaltung	keine Gewässerunterhaltung bekannt
Hochwasserschutz	Überflutungsfläche HQ10, HQ20
Denkmalschutz	keine bekannt
Freizeit- und Erholungsnutzung	keine
Altlasten	keine bekannt
Fischereiwirtschaft	keine bekannt
Eigentumsrechtliche Belange	keine Angaben

SONSTIGE INFORMATIONEN

Moore	keine
Entwicklungspotenzial	hoch

ENTWICKLUNGSZIELE/-STRATEGIEN

Ziel	Duldung des gegenwärtigen Nutzungszustands unter Vermeidung einer weiteren Nutzungs-/Störungsintensivierung
Strategie	spontane Entwicklung ohne unterstützende Maßnahmen


ERLÄUTERUNG DER MASSNAHMENVORSCHLÄGE

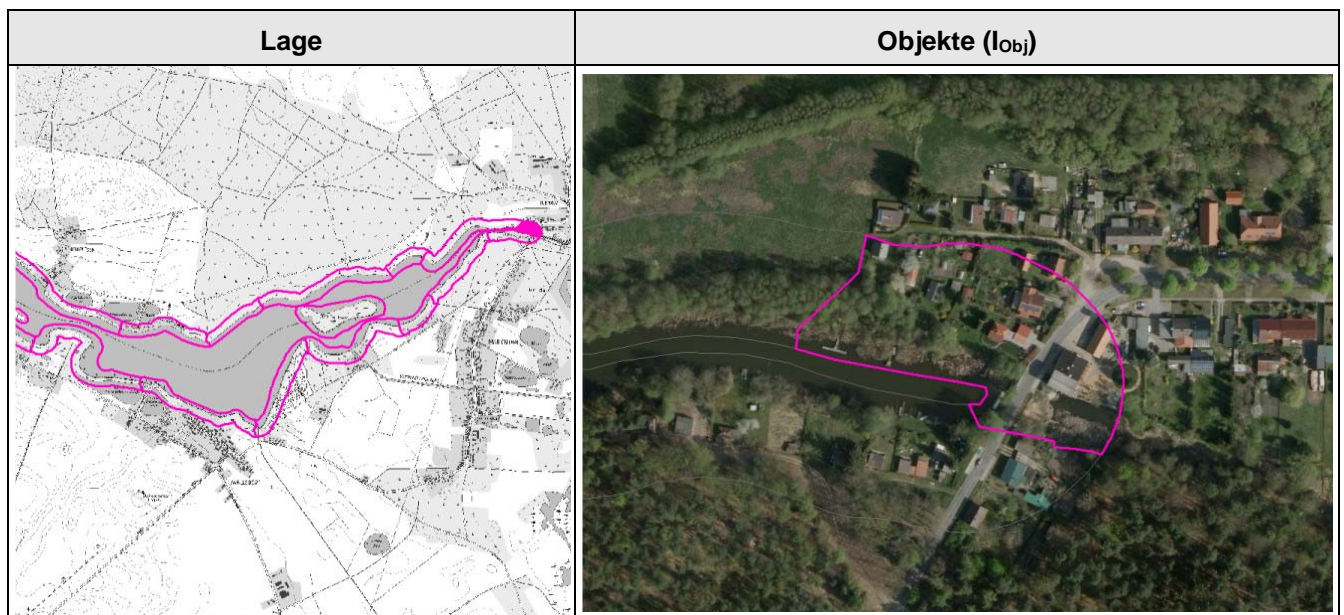
Festlegung von Mindestabständen der Nutzung und Regeln der Nutzungspraxis (Nährstoffeintrag)
--

MASSNAHMEN (EMN-IDs)

zusätzliche Maßnahmen : M068 Bezeichnung der Maßnahmen: 27_05 "Einhaltung eines Abstandes zum Gewässer bei der Ausbringung von Dünger"

Abschnitts- u. Maßnahmenblätter (Seen): Planungsabschnitt: DEBB8000158152799_P21

Bestandsaufnahme (gem. C-Bericht)		Beschreibung des Planungsabschnitts	
Gewässername	Wentowsee	LAWA-GWK mit PA-Nr.	8000158152799_P21
WK-Code	DEBB8000158152799	Ufer-segmente	737, 738, 549
Gewässerkategorie	Stillgewässer	typischer Aspekt	
Sonderkategorie	NWB		
LAWA-Typ	Typ 11 - polymiktischer Tieflandsee mit relativ großem Einzugsgebiet		
Signifikante Belastungen (gesamter SWK)	p1 (Punktquellen); p2 (diffuse Quellen)		
Validierung im Rahmen des Projektes		typische Belastungen (Planungsabschnitt)	
Sonderkategorie	NWB	dörfliche Bebauung; Stege, Seezugänge	
LAWA-Typ	Typ 11 - polymiktischer Tieflandsee mit relativ großem Einzugsgebiet		



DEFIZITANALYSE (Seewasserkörper)

	Chemischer Zustand	Ökol. Zustand/ Potenzial	Biologische QK			Allg. physik.-chem QK	Spezifische chemische QK
			MP+PB	MZB	Fische		
Bewertung	gut	schlecht	nicht klassifiziert	nicht klassifiziert	nicht klassifiziert	schlechter als gut	QN eingehalten
Defizit	0	-3	U	U	U	-1	C

	Hydromorphologische Klassifikation (Seeufer)			
	Sublitoral	Eulitoral	Epilitoral	Gesamt (PA)
Index (Pl.abschn.)	1,66	2,63	3,69	2,66
Beschreibung	Stege (Fragmentierung der Röhrichtvegetation)	Seezugänge (Fragmentierung der Ufergehölze)	dörfliche Bebauung, Nutzgärten (Beseitigung der Ufergehölze)	
Defizit	+1	-1	-3	-1

ENTWICKLUNGSBESCHRÄNKUNGEN – langfristig

Siedlung	ja: dörfliche Bebauung
Industrie	keine
Verkehr	Landesstraße L 214 mit Brücke über den Seenausfluss
Wassernutzung	keine

ENTWICKLUNGSBESCHRÄNKUNGEN – mittelfristig

Landschafts- und Fachplanungen	keine bekannt in der Uferzone
Natura 2000/ Schutzgebiete	keine
Landwirtschaft	ja: Nutzgärten
Gewässerunterhaltung	keine Gewässerunterhaltung bekannt
Hochwasserschutz	Überflutungsfläche HQ10, HQ20
Denkmalschutz	keine bekannt
Freizeit- und Erholungsnutzung	keine
Altlasten	keine bekannt
Fischereiwirtschaft	keine bekannt
Eigentumsrechtliche Belange	keine Angaben

SONSTIGE INFORMATIONEN

Moore	keine
Entwicklungspotenzial	gering

ENTWICKLUNGSZIELE/-STRATEGIEN

Ziel	Stabilisierung, Regeneration und Ausweitung von Resten der bestehenden naturnahen Ufervegetation (Schwimblattdecken, Röhrichtvegetation, Uferwälder)
Strategie	Verlagerung von Anlagen im Wasser (v.a. Bootslichegeplätze) an Land


ERLÄUTERUNG DER MASSNAHMENVORSCHLÄGE

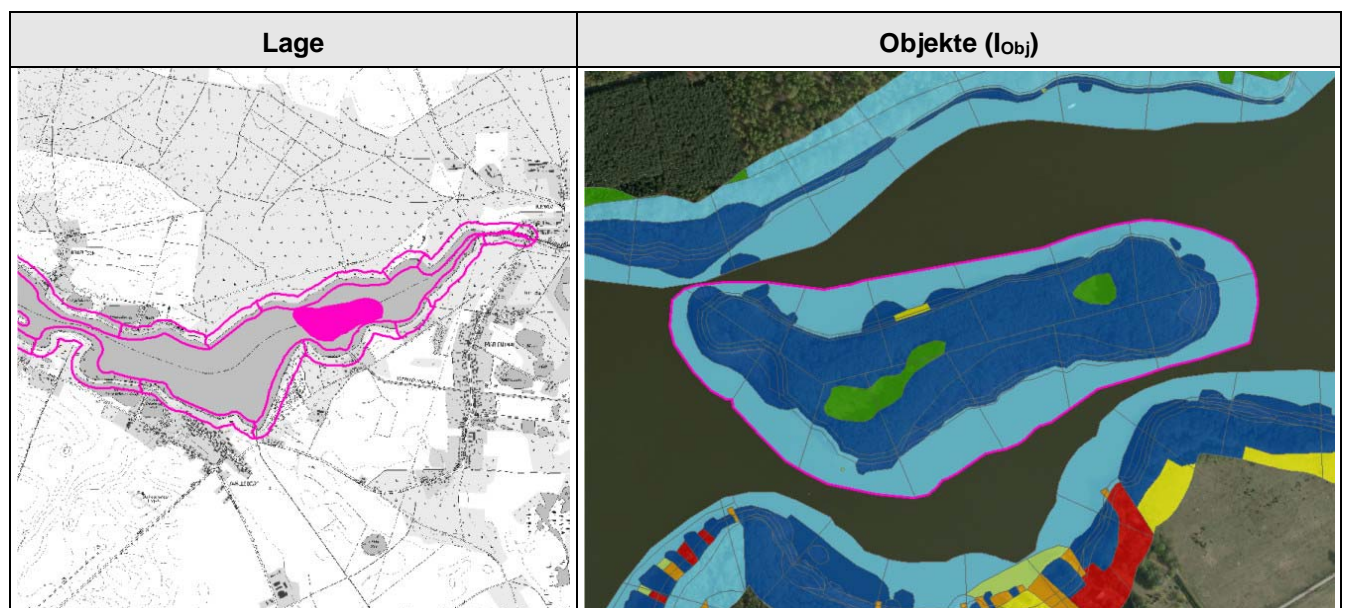
Stege zu Sammelstegen zusammenfassen, Bootslichegeplätze im Wasser aufheben und an Landstandorte verlagern
--

MASSNAHMEN (EMN-IDs)

zusätzliche Maßnahmen : M069 Bezeichnung der Maßnahmen: 80_11 "Steganlage rückbauen"

Abschnitts- u. Maßnahmenblätter (Seen): Planungsabschnitt: DEBB8000158152799_P22

Bestandsaufnahme (gem. C-Bericht)		Beschreibung des Planungsabschnitts	
Gewässername	Wentowsee	LAWA-GWK mit PA-Nr.	8000158152799_P22
WK-Code	DEBB8000158152799	Ufer-segmente	741, 742, 743, 744, 745, 746, 747, 748, 749, 750, 751, 752, 753
Gewässerkategorie	Stillgewässer	typischer Aspekt	
Sonderkategorie	NWB		
LAWA-Typ	Typ 11 - polymiktischer Tieflandsee mit relativ großem Einzugsgebiet		
Signifikante Belastungen (gesamter SWK)	p1 (Punktquellen); p2 (diffuse Quellen)		
Validierung im Rahmen des Projektes		typische Belastungen (Planungsabschnitt)	
Sonderkategorie	NWB	keine	
LAWA-Typ	Typ 11 - polymiktischer Tieflandsee mit relativ großem Einzugsgebiet		



DEFIZITANALYSE (Seewasserkörper)

	Chemischer Zustand	Ökol. Zustand/ Potenzial	Biologische QK			Allg. physik.-chem QK	Spezifische chemische QK
			MP+PB	MZB	Fische		
Bewertung	gut	schlecht	nicht klassifiziert	nicht klassifiziert	nicht klassifiziert	schlechter als gut	QN eingehalten
Defizit	0	-3	U	U	U	-1	C

	Hydromorphologische Klassifikation (Seeufer)			
	Sublitoral	Eulitoral	Epilitoral	Gesamt (PA)
Index (Pl.abschn.)	1,43	1,10	1,10	1,21
Beschreibung	keine Defizite	keine Defizite	keine Defizite	
Defizit	+1	+1	+1	+1

ENTWICKLUNGSBESCHRÄNKUNGEN – langfristig

Siedlung	keine
Industrie	keine
Verkehr	keine
Wassernutzung	keine

ENTWICKLUNGSBESCHRÄNKUNGEN – mittelfristig

Landschafts- und Fachplanungen	keine bekannt in der Uferzone
Natura 2000/ Schutzgebiete	keine
Landwirtschaft	keine
Gewässerunterhaltung	keine Gewässerunterhaltung bekannt
Hochwasserschutz	Überflutungsfläche HQ10, HQ20
Denkmalschutz	keine bekannt
Freizeit- und Erholungsnutzung	keine
Altlasten	keine bekannt
Fischereiwirtschaft	keine bekannt
Eigentumsrechtliche Belange	keine Angaben

SONSTIGE INFORMATIONEN

Moore	keine
Entwicklungspotenzial	sehr hoch

ENTWICKLUNGSZIELE/-STRATEGIEN

Ziel	Erhalt des gegenwärtigen weitgehend ungestörten Zustands (Relief, Ufervegetation, sehr geringe/fehlende Nutzung)
Strategie	gelegentliche Kontrollen (seeseits, landseits) zwecks Unterbindung von Belastungen bzw. Verschlechterungen


ERLÄUTERUNG DER MASSNAHMENVORSCHLÄGE

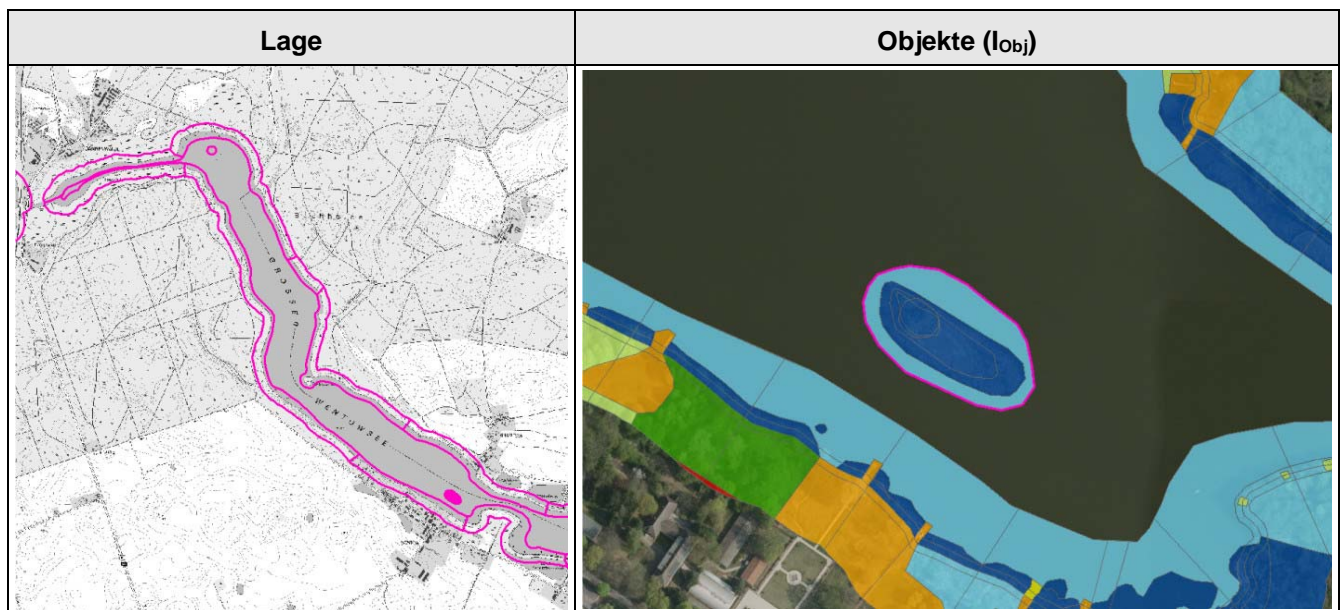
keine Maßnahmen

MASSNAHMEN (EMN-IDs)

zusätzliche Maßnahmen : entfällt Bezeichnung der Maßnahmen: entfällt

Abschnitts- u. Maßnahmenblätter (Seen): Planungsabschnitt: DEBB8000158152799_P23

Bestandsaufnahme (gem. C-Bericht)		Beschreibung des Planungsabschnitts	
Gewässername	Wentowsee	LAWA-GWK mit PA-Nr.	8000158152799_P23
WK-Code	DEBB8000158152799	Ufer-segmente	740
Gewässerkategorie	Stillgewässer	typischer Aspekt	
Sonderkategorie	NWB		
LAWA-Typ	Typ 11 - polymiktischer Tieflandsee mit relativ großem Einzugsgebiet		
Signifikante Belastungen (gesamter SWK)	p1 (Punktquellen); p2 (diffuse Quellen)		
Validierung im Rahmen des Projektes		typische Belastungen (Planungsabschnitt)	
Sonderkategorie	NWB	keine	
LAWA-Typ	Typ 11 - polymiktischer Tieflandsee mit relativ großem Einzugsgebiet		



DEFIZITANALYSE (Seewasserkörper)

	Chemischer Zustand	Ökol. Zustand/ Potenzial	Biologische QK			Allg. physik.-chem QK	Spezifische chemische QK
			MP+PB	MZB	Fische		
Bewertung	gut	schlecht	nicht klassifiziert	nicht klassifiziert	nicht klassifiziert	schlechter als gut	QN eingehalten
Defizit	0	-3	U	U	U	-1	C

	Hydromorphologische Klassifikation (Seeufer)			
	Sublitoral	Eulitoral	Epilitoral	Gesamt (PA)
Index (Pl.abschn.)	1,27	1,00	entfällt	1,13
Beschreibung	keine Defizite	keine Defizite	entfällt	
Defizit	+1	+1	entfällt	+1

ENTWICKLUNGSBESCHRÄNKUNGEN – langfristig

Siedlung	keine
Industrie	keine
Verkehr	keine
Wassernutzung	keine

ENTWICKLUNGSBESCHRÄNKUNGEN – mittelfristig

Landschafts- und Fachplanungen	keine bekannt in der Uferzone
Natura 2000/ Schutzgebiete	keine
Landwirtschaft	keine
Gewässerunterhaltung	keine Gewässerunterhaltung bekannt
Hochwasserschutz	Überflutungsfläche HQ10, HQ20
Denkmalschutz	keine bekannt
Freizeit- und Erholungsnutzung	keine
Altlasten	keine bekannt
Fischereiwirtschaft	keine bekannt
Eigentumsrechtliche Belange	keine Angaben

SONSTIGE INFORMATIONEN

Moore	keine
Entwicklungspotenzial	sehr hoch

ENTWICKLUNGSZIELE/-STRATEGIEN

Ziel	Erhalt des gegenwärtigen weitgehend ungestörten Zustands (Relief, Ufervegetation, sehr geringe/fehlende Nutzung)
Strategie	spontane Entwicklung ohne unterstützende Maßnahmen


ERLÄUTERUNG DER MASSNAHMENVORSCHLÄGE

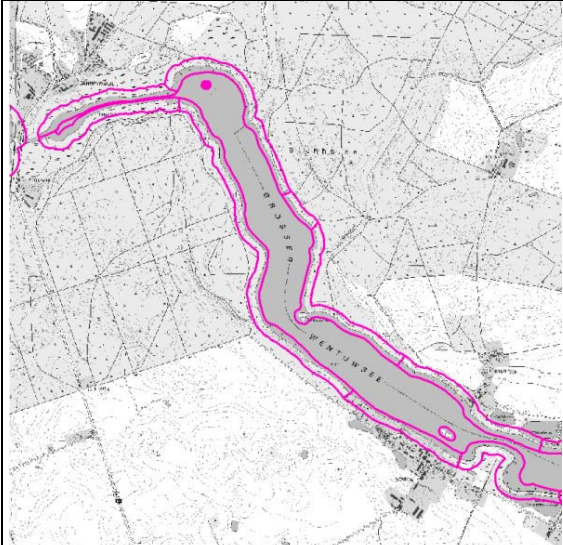
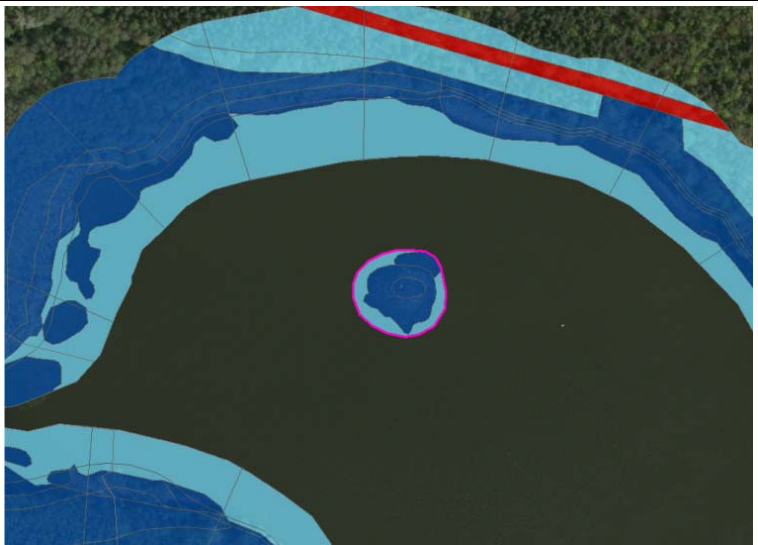
keine Maßnahmen

MASSNAHMEN (EMN-IDs)

zusätzliche Maßnahmen : entfällt Bezeichnung der Maßnahmen: entfällt

Abschnitts- u. Maßnahmenblätter (Seen): Planungsabschnitt: DEBB8000158152799_P24

Bestandsaufnahme (gem. C-Bericht)		Beschreibung des Planungsabschnitts	
Gewässername	Wentowsee	LAWA-GWK mit PA-Nr.	8000158152799_P24
WK-Code	DEBB8000158152799	Ufer-segmente	739
Gewässerkategorie	Stillgewässer	typischer Aspekt	
Sonderkategorie	NWB		
LAWA-Typ	Typ 11 - polymiktischer Tieflandsee mit relativ großem Einzugsgebiet		
Signifikante Belastungen (gesamter SWK)	p1 (Punktquellen); p2 (diffuse Quellen)		
Validierung im Rahmen des Projektes		typische Belastungen (Planungsabschnitt)	
Sonderkategorie	NWB	keine	
LAWA-Typ	Typ 11 - polymiktischer Tieflandsee mit relativ großem Einzugsgebiet		

Lage	Objekte (Obj)
	

DEFIZITANALYSE (Seewasserkörper)

	Chemischer Zustand	Ökol. Zustand/ Potenzial	Biologische QK			Allg. physik.-chem QK	Spezifische chemische QK
			MP+PB	MZB	Fische		
Bewertung	gut	schlecht	nicht klassifiziert	nicht klassifiziert	nicht klassifiziert	schlechter als gut	QN eingehalten
Defizit	0	-3	U	U	U	-1	C

	Hydromorphologische Klassifikation (Seeufer)			
	Sublitoral	Eulitoral	Epilitoral	Gesamt (PA)
Index (Pl.abschn.)	1,20	1,00	entfällt	1,10
Beschreibung	keine Defizite	keine Defizite	entfällt	
Defizit	+1	+1	entfällt	+1

ENTWICKLUNGSBESCHRÄNKUNGEN – langfristig

Siedlung	keine
Industrie	keine
Verkehr	keine
Wassernutzung	keine

ENTWICKLUNGSBESCHRÄNKUNGEN – mittelfristig

Landschafts- und Fachplanungen	keine bekannt in der Uferzone
Natura 2000/ Schutzgebiete	keine
Landwirtschaft	keine
Gewässerunterhaltung	keine Gewässerunterhaltung bekannt
Hochwasserschutz	keine
Denkmalschutz	keine bekannt
Freizeit- und Erholungsnutzung	keine
Altlasten	keine bekannt
Fischereiwirtschaft	keine bekannt
Eigentumsrechtliche Belange	keine Angaben

SONSTIGE INFORMATIONEN

Moore	keine
Entwicklungspotenzial	sehr hoch

ENTWICKLUNGSZIELE/-STRATEGIEN

Ziel	Erhalt des gegenwärtigen weitgehend ungestörten Zustands (Relief, Ufervegetation, sehr geringe/fehlende Nutzung)
Strategie	spontane Entwicklung ohne unterstützende Maßnahmen

ERLÄUTERUNG DER MASSNAHMENVORSCHLÄGE

keine Maßnahmen

MASSNAHMEN (EMN-IDs)

zusätzliche Maßnahmen : entfällt Bezeichnung der Maßnahmen: entfällt
