
ANLAGE 4

ABFLUSSMESSUNGEN UND FLIEßGESCHWINDIGKEITSMESSUNGEN IM SKL STEPENITZ

3S411020

Inhalt




- ANLAGE 4-1: Messung der Fließgeschwindigkeiten im SKL Stepe
- ANLAGE 4-2: Durchflussmessung in der Stepenitz am Pegel Wittenberge-Zellwollwerk
- ANLAGE 4-3: Durchflussmessung in der Stepenitz Straßenbrücke bei Breese
- ANLAGE 4-4: Durchflussmessung in der Stepenitz unterhalb Jeetzebach-Mündung
- ANLAGE 4-5: Durchflussmessung in der Stepenitz in Perleberg-Rieseleiwehr
- ANLAGE 4-6: Durchflussmessung in der Stepenitz am Pegel Perleberg - Schule
- ANLAGE 4-7: Durchflussmessung in der Stepenitz in Perleberg-Fußwegbrücke "Hagenpark"
- ANLAGE 4-8: Durchflussmessung in der Stepenitz am Pegel Lübzow
- ANLAGE 4-9: Durchflussmessung in der Stepenitz oberhalb Straßenbrücke Kreuzburg
- ANLAGE 4-10: Durchflussmessung in der Stepenitz unterhalb Pankeeinmündung südl. Seddin
- ANLAGE 4-11: Durchflussmessung in der Stepenitz am Pegel Wolfshagen
- ANLAGE 4-12: Durchflussmessung in der Stepenitz bei Helle
- ANLAGE 4-13: Durchflussmessung in der Stepenitz am Pegel Lockstädt
- ANLAGE 4-14: Durchflussmessung in der Stepenitz in Mansfeld
- ANLAGE 4-15: Durchflussmessung in der Stepenitz unterhalb Rotbachmündung südlich
- ANLAGE 4-16: Durchflussmessung in der Stepenitz am Wehr/Pegel Putitz
- ANLAGE 4-17: Durchflussmessung in der Stepenitz an der Schafstallbrücke nordöstlich Putitz
- ANLAGE 4-18: Durchflussmessung in der Stepenitz bei Nettelbeck
- ANLAGE 4-19: Durchflussmessung in der Stepenitz in Telschow
- ANLAGE 4-20: Durchflussmessung in der Stepenitz unterhalb Heide-Brücke südwestl. Stepenitz
- ANLAGE 4-21: Durchflussmessung in der Stepenitz bei Stepenitz
- ANLAGE 4-22: Durchflussmessung in der Stepenitz bei Krependorf
- ANLAGE 4-23: Durchflussmessung in der Stepenitz Pegel Meyenburg
- ANLAGE 4-24: Durchflussmessung in der Sude östlich Telschow unterhalb Baeck-Mündung
- ANLAGE 4-25: Durchflussmessung in der Sagast am Durchlaß südlich Mansfeld
- ANLAGE 4-26: Durchflussmessung im Freudenbach am Forstwegdurchlaß südlich Lockstädt
- ANLAGE 4-27: Durchflussmessung in der Panke am Forstwegdurchlaß südlich Wolfshagen
- ANLAGE 4-28: Durchflussmessung im Schlatbach Pegel Groß Linde

Gemessene Fließgeschwindigkeiten v (cm/s) während MQ Juni-August im Stromstrich. Berechnet wurde das 75-Perzentil für jeden Planungsabschnitt (PA). Die sich ergebenden Zustandklassen sind farblich markiert. ("*" = keine Werte vorhanden; "-" = keine Messwerte)

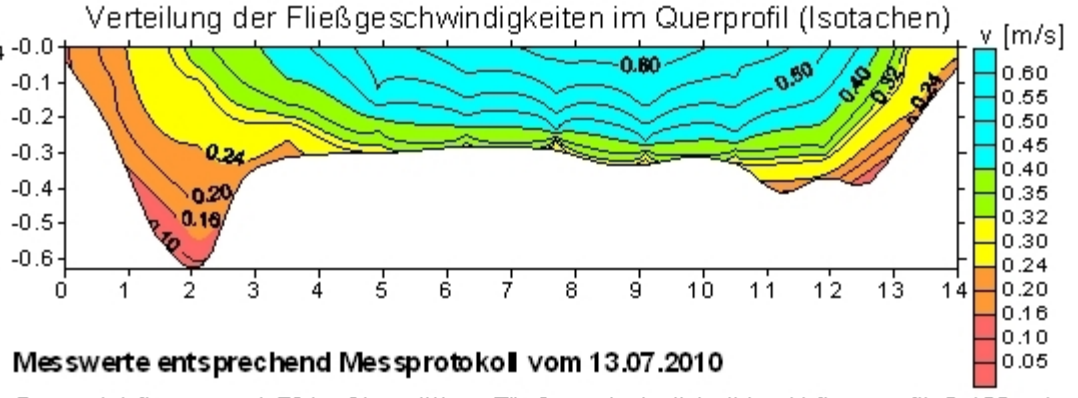
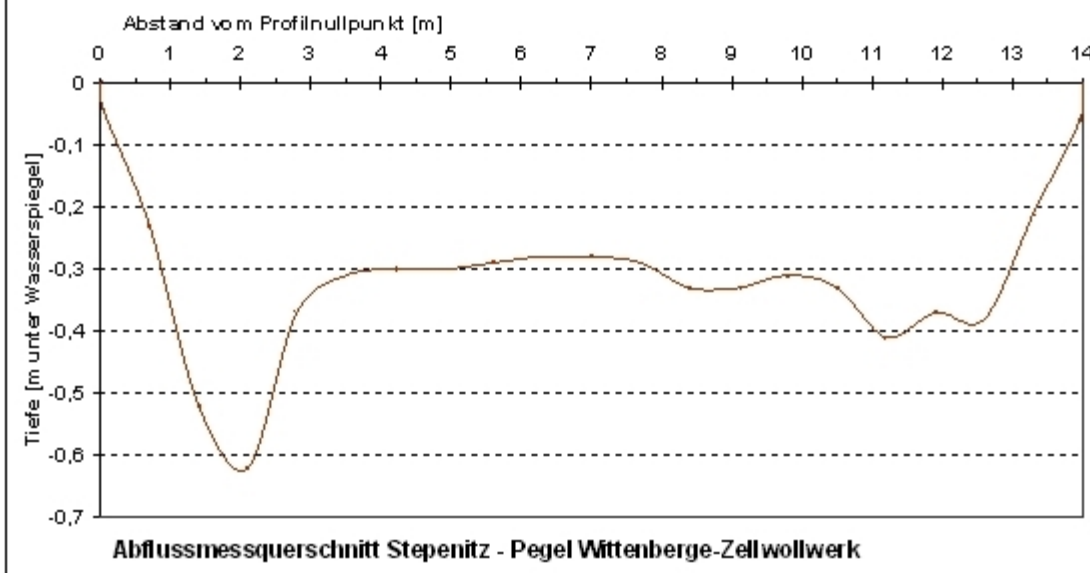
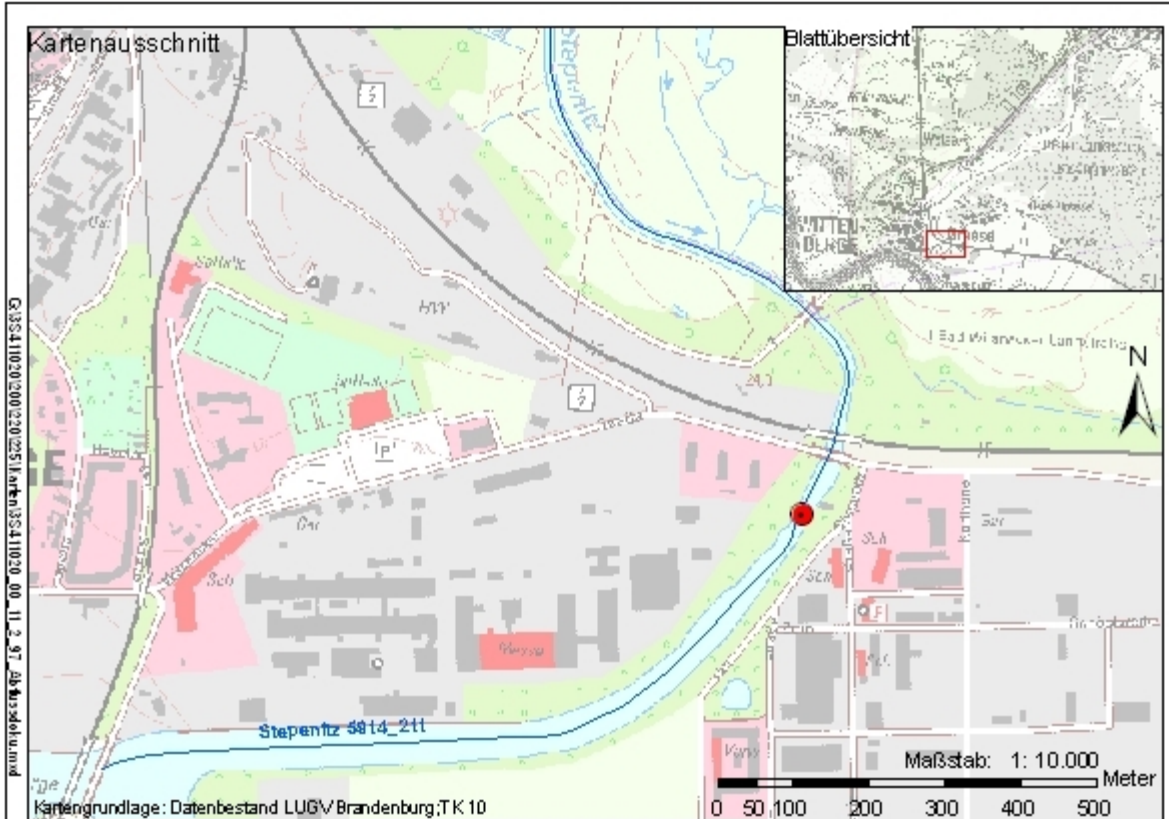
Stepenitz (5914)																					
AB	v	AB	v	AB	v	AB	v	AB	v	AB	v	AB	v	AB	v	AB	v	AB	v	AB	v
	[cm/s]		[cm/s]		[cm/s]		[cm/s]		[cm/s]		[cm/s]		[cm/s]		[cm/s]		[cm/s]		[cm/s]		[cm/s]
0,2	*	10,0	16	19,6	28	29,6	38	39,4	*	49,4	*	59,2	36	65,8	23	70,7	23	75,6	8	80,6	24
0,4	*	10,0	49	19,8	10	29,8	54	39,6	*	49,6	*	59,4	33	65,9	27	70,8	20	75,7	6	80,7	22
0,6	*	10,2	45	20,0	21	29,8	45	39,8	*	49,8	*	59,6	30	65,9	44	70,9	27	75,8	5	80,8	23
0,8	*	10,4	66	20,2	21	30,0	45	40,0	*	50,0	*	59,8	32	66,0	27	71,0	30	75,9	6	80,9	32
1,0	*	10,6	86	20,4	30	30,2	44	40,2	*	50,2	*	60,0	34	66,1	28	71,1	77	76,0	6	81,0	50
1,2	*	10,8	8	20,6	16	30,4	27	40,4	*	50,4	*	60,2	33	66,2	23	71,2	52	76,1	8	81,1	32
1,4	*	11,0	11	20,8	30	30,6	29	40,6	*	50,6	*	60,4	34	66,3	26	71,3	46	76,2	32	81,2	30
1,6	*	11,2	16	21,0	28	30,8	24	40,8	*	50,8	*	60,6	40	66,4	30	71,4	22	76,3	24	81,3	27
1,8	*	11,4	23	21,2	34	31,0	51	41,0	*	51,0	*	60,8	37	66,5	30	71,5	18	76,4	33	81,4	26
2,0	*	11,6	29	21,4	25	31,2	40	41,2	*	51,2	*	61,0	33	66,6	28	71,6	21	76,5	27	81,5	30
2,2	22	11,8	34	21,6	33	31,4	38	41,4	*	51,4	*	61,2	38	66,7	24	71,6	20	76,6	26	81,6	27
2,4	*	12,0	63	21,8	173	31,6	14	41,6	*	51,6	*	61,4	34	66,8	29	71,7	16	76,7	30	81,7	21
2,6	*	12,2	61	22,0	6	31,8	25	41,8	*	51,8	*	61,6	33	66,9	26	71,8	19	76,8	27	81,8	17
2,8	*	12,4	34	22,2	11	32,0	26	42,0	*	52,0	*	61,8	30	67,0	33	71,9	23	76,9	32	81,9	18
3,0	*	12,6	28	22,4	13	32,2	37	42,2	*	52,2	*	62,0	25	67,1	29	72,0	28	77,0	41	82,0	16
3,2	*	12,8	14	22,6	7	32,4	46	42,4	*	52,4	*	62,2	30	67,2	27	72,1	33	77,1	47	82,1	18
3,4	*	13,0	8	22,8	13	32,6	50	42,6	*	52,6	*	62,4	23	67,3	30	72,2	39	77,2	29	82,2	13
3,6	*	13,2	8	23,0	29	32,8	56	42,8	*	52,8	*	62,6	21	67,4	29	72,3	29	77,3	23	82,3	19
3,8	*	13,4	9	23,2	33	33,0	58	43,0	*	53,0	*	62,8	16	67,5	33	72,4	29	77,4	19	82,4	21
4,0	*	13,6	10	23,4	41	33,2	56	43,2	*	53,2	*	62,9	21	67,6	37	72,5	25	77,5	16	82,5	22
4,2	*	13,8	12	23,6	44	33,4	45	43,4	*	53,4	*	63,0	29	67,7	34	72,6	30	77,6	15	82,6	24
4,4	*	14,0	18	23,8	43	33,6	66	43,6	*	53,6	*	63,1	36	67,8	38	72,7	31	77,7	17	82,7	32
4,6	*	14,2	22	24,0	37	33,8	54	43,8	*	53,8	*	63,2	36	67,9	33	72,8	33	77,8	18	82,8	37
4,8	*	14,4	24	24,2	30	34,0	19	44,0	*	54,0	*	63,2	40	68,0	27	72,9	35	77,9	22	82,9	30
5,0	*	14,6	32	24,4	23	34,2	49	44,2	*	54,2	*	63,3	17	68,1	36	73,0	33	78,0	65	83,0	28
5,2	28	14,8	38	24,6	25	34,4	53	44,4	*	54,4	*	63,4	24	68,2	28	73,1	37	78,1	19	83,1	21
5,4	17	15,0	11	24,8	33	34,6	46	44,6	*	54,6	*	63,5	30	68,3	22	73,2	60	78,2	20	83,2	10
5,6	19	15,2	9	25,0	27	34,8	39	44,8	*	54,8	*	63,5	70	68,4	15	73,3	77	78,3	18	83,3	8
5,8	22	15,4	19	25,2	30	35,0	43	45,0	*	55,0	27	63,6	31	68,5	11	73,4	35	78,4	21	83,4	13
6,0	23	15,6	11	25,4	33	35,2	47	45,2	*	55,0	26	63,7	30	68,6	13	73,5	21	78,5	23	83,5	19
6,2	24	15,8	9	25,6	43	35,4	51	45,4	*	55,2	25	63,8	26	68,7	23	73,6	16	78,6	29	83,6	20
6,4	33	16,0	10	25,8	51	35,6	45	45,6	*	55,4	34	63,9	29	68,8	28	73,7	18	78,7	13	83,7	18
6,6	43	16,2	9	26,0	62	35,8	58	45,8	*	55,6	35	64,0	31	68,9	24	73,8	23	78,8	16	83,8	17
6,6	52	16,4	10	26,2	64	36,0	63	46,0	*	55,8	37	64,1	33	69,0	27	73,9	31	78,9	18	83,9	19
6,8	6	16,6	11	26,4	18	36,2	13	46,2	*	56,0	40	64,2	37	69,1	26	74,0	43	79,0	11	84,0	22
7,0	6	16,8	11	26,6	19	36,4	*	46,4	*	56,2	43	64,3	35	69,2	23	74,1	40	79,1	11	84,1	21
7,2	4	17,0	9	26,8	33	36,6	*	46,6	*	56,4	42	64,4	40	69,3	24	74,2	43	79,2	13	84,2	24
7,4	8	17,2	9	27,0	57	36,8	*	46,8	*	56,6	33	64,5	36	69,4	21	74,3	36	79,3	14	84,3	26
7,6	14	17,4	15	27,2	43	37,0	*	47,0	*	56,8	31	64,6	33	69,5	18	74,4	29	79,4	19	84,4	12
7,8	17	17,6	11	27,4	26	37,2	*	47,2	*	57,0	24	64,7	30	69,6	23	74,5	23	79,5	23	84,5	9
8,0	19	17,8	10	27,6	49	37,4	*	47,4	*	57,2	28	64,8	29	69,7	18	74,6	8	79,6	13	84,6	13
8,2	19	18,0	10	27,8	45	37,6	*	47,6	*	57,4	34	64,9	29	69,8	25	74,7	12	79,7	6	84,7	11
8,4	22	18,2	11	28,0	33	37,8	*	47,8	*	57,6	37	65,0	27	69,9	26	74,8	16	79,8	11	84,8	9
8,6	45	18,4	10	28,2	38	38,0	*	48,0	*	57,8	40	65,1	29	70,0	30	74,9	15	79,9	16	84,9	8
8,8	52	18,6	11	28,4	38,2	*	48,2	*	58,0	48	65,2	25	70,1	29	75,0	18	80,0	18	85,0	8	
9,0	23	18,8	9	28,6	26	38,4	*	48,4	*	58,2	44	65,3	27	70,2	30	75,1	16	80,1	27	85,1	32
9,2	19	19,0	11	28,8	28	38,6	*	48,6	*	58,4	41	65,4	23	70,3	27	75,2	19	80,2	36		
9,4	16	19,2	12	29,0	23	38,8	*	48,8	*	58,6	43	65,5	30	70,4	28	75,3	14	80,3	30		
9,6	13	19,4	16	29,2	19	39,0	*	49,0	*	58,8	36	65,6	28	70,5	26	75,4	16	80,4	28		
9,8	14			29,4	15	39,2	*	49,2	*	59,0	33	65,7	25	70,6	24	75,5	10	80,5	22		

Legende:

Zustandsklasse für die Fließgeschwindigkeit

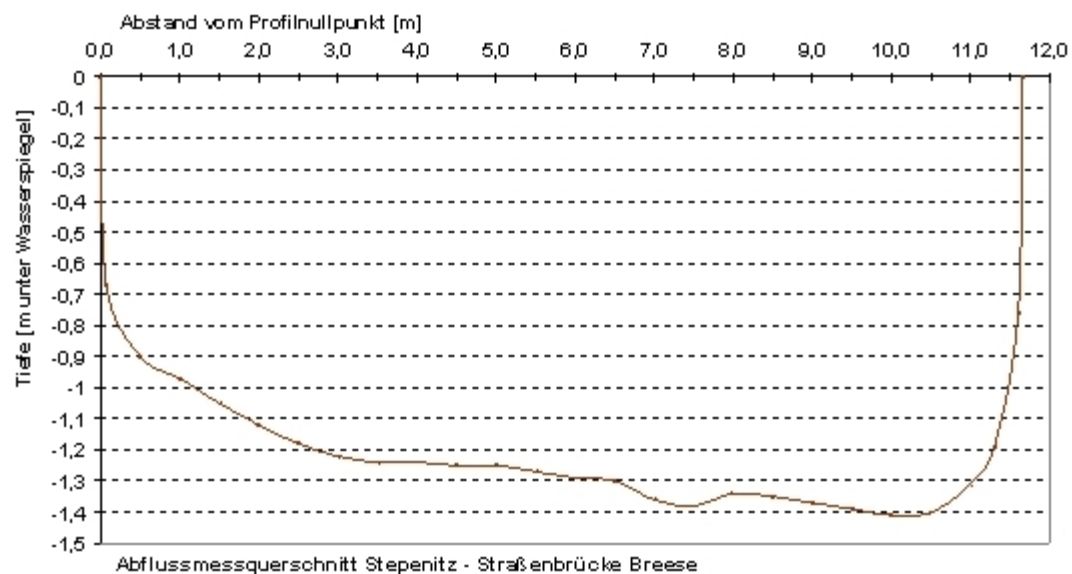
	sehr gut		Speicher/ Teich		Ende Planungsabschnitt
	gut		trocken		Ende Planungsabschnitt und Wasserkörper
	mäßig		verrohrt		
	unbefriedigend		Wasserführung zu gering		
	schlecht				
	* nicht klassifizierbar				

75-Perzentil der Fließgeschwindigkeiten der Wasserkörper (ID) nach dem LAWA-Typ nach WRRL									
5914									
211		212		213					
44,0		30,0		24,3					
75-Perzentil der Fließgeschwindigkeiten der Planungsabschnitte mit Typänderung									
PA_01	*	PA_06	44,0	PA_11	34,3	PA_16	35,9	PA_21	24,3
PA_02	57,9	PA_07	54,8	PA_12	38,9	PA_17	39,8	PA_22	10,9
PA_03	22,6	PA_08	60,8	PA_13	33,5	PA_18	23,0		
PA_04	11,4	PA_09	*	PA_14	31,6	PA_19	22,0		
PA_05	20,6	PA_10	*	PA_15	30,2	PA_20	29,7		



Messwerte entsprechend Messprotokoll vom 13.07.2010
 Gesamtabfluss: 1,761 m³/s mittlere Fließgeschwindigkeit im Abflussprofil: 0,402 m/s
 Abflussprofilfläche: 4,56 m² Abflussprofilbreite: 14,0 m

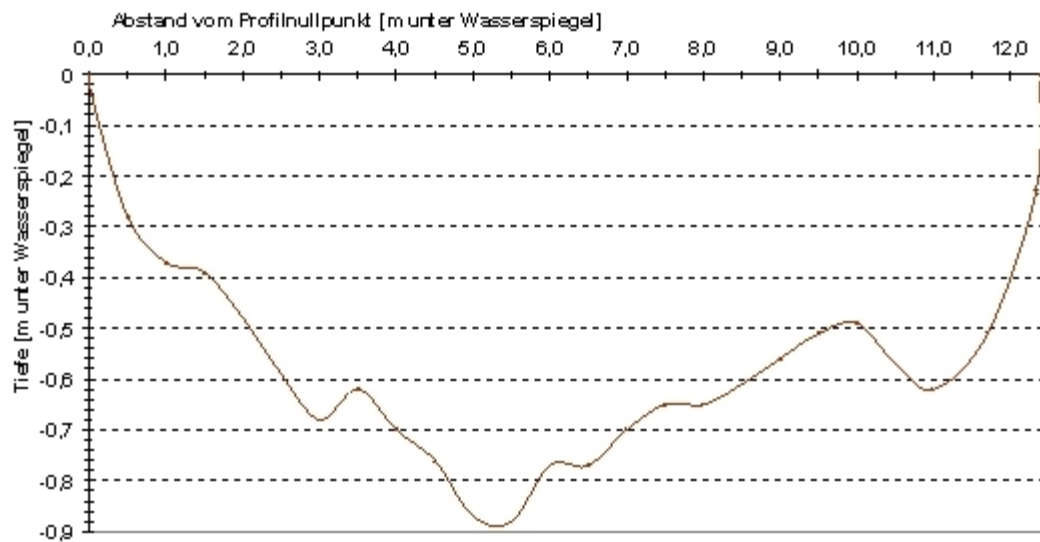
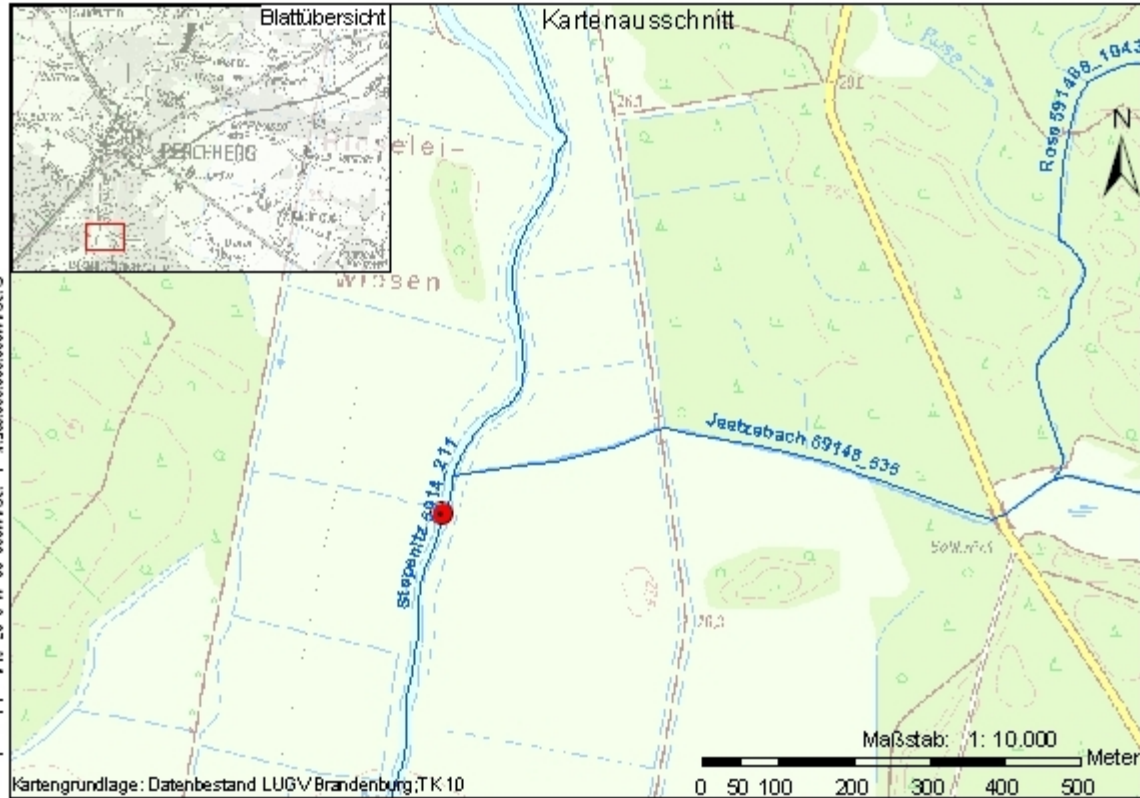
A4-2: Dokumentation der Durchflussmessung in der Stepenitz am Pegel Wittenberge-Zellwollwerk



Messwerte entsprechend Messprotokoll vom 13.07.2010

Gesamtabfluss: 1,755 m³/s mittlere Fließgeschwindigkeit im Abflussprofil: 0,119 m/s
 Abflussprofilfläche: 14,30 m² Abflussprofilbreite: 11,60 m

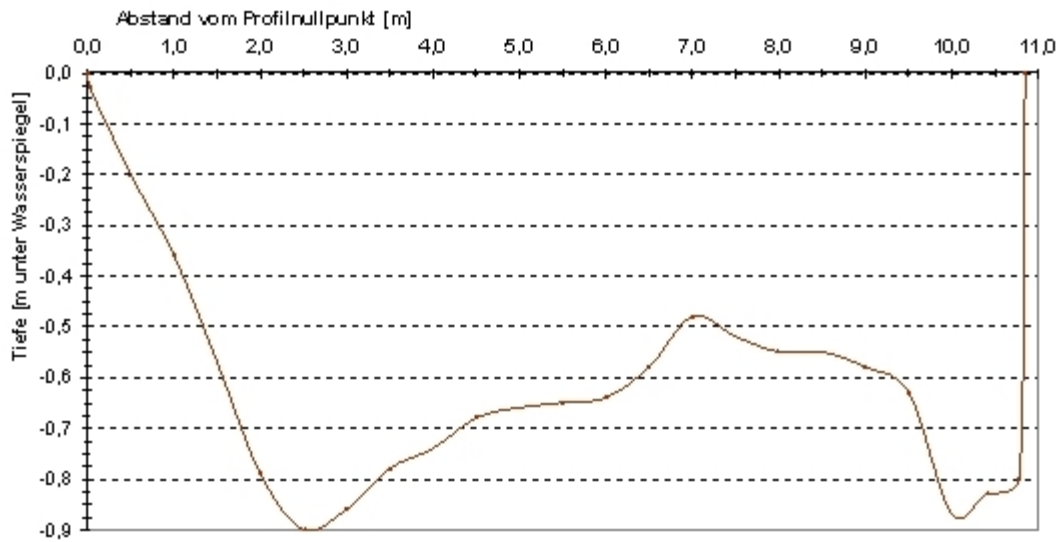
**A4-3: Dokumentation der Durchflussmessung in der Stepenitz
 Straßenbrücke bei Breese**



Messwerte entsprechend Messprotokoll vom 12.07.2010

Gesamtabfluss: 1,76 m³/s mittlere Fließgeschwindigkeit im Abflussprofil: 0,236 m/s
 Abflussprofilfläche: 7,27 m² Abflussprofilbreite: 12,40 m

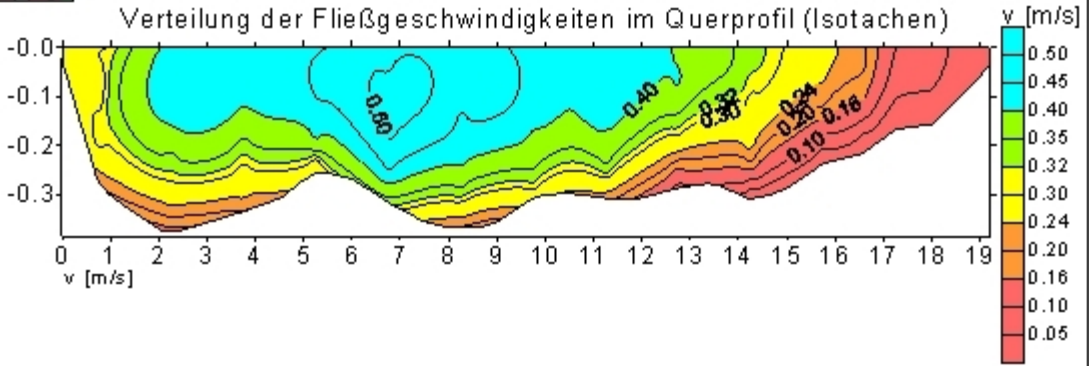
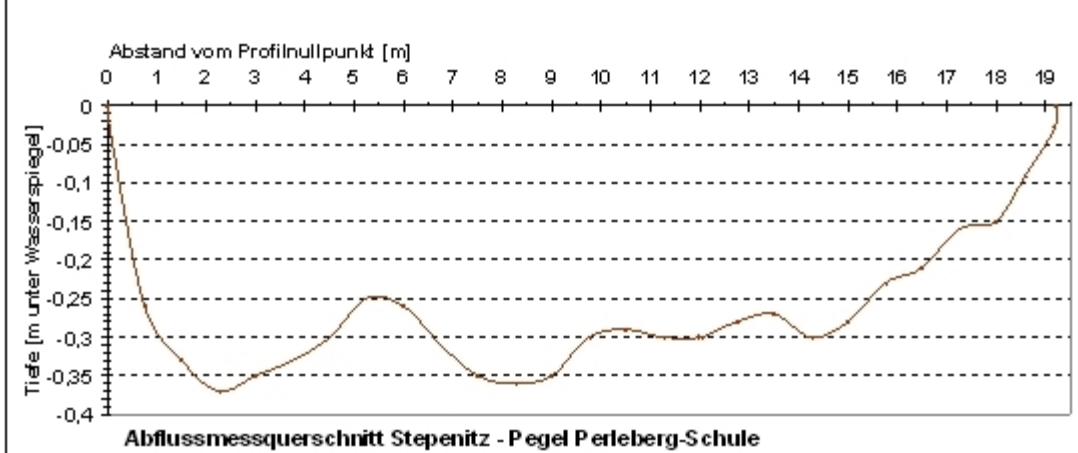
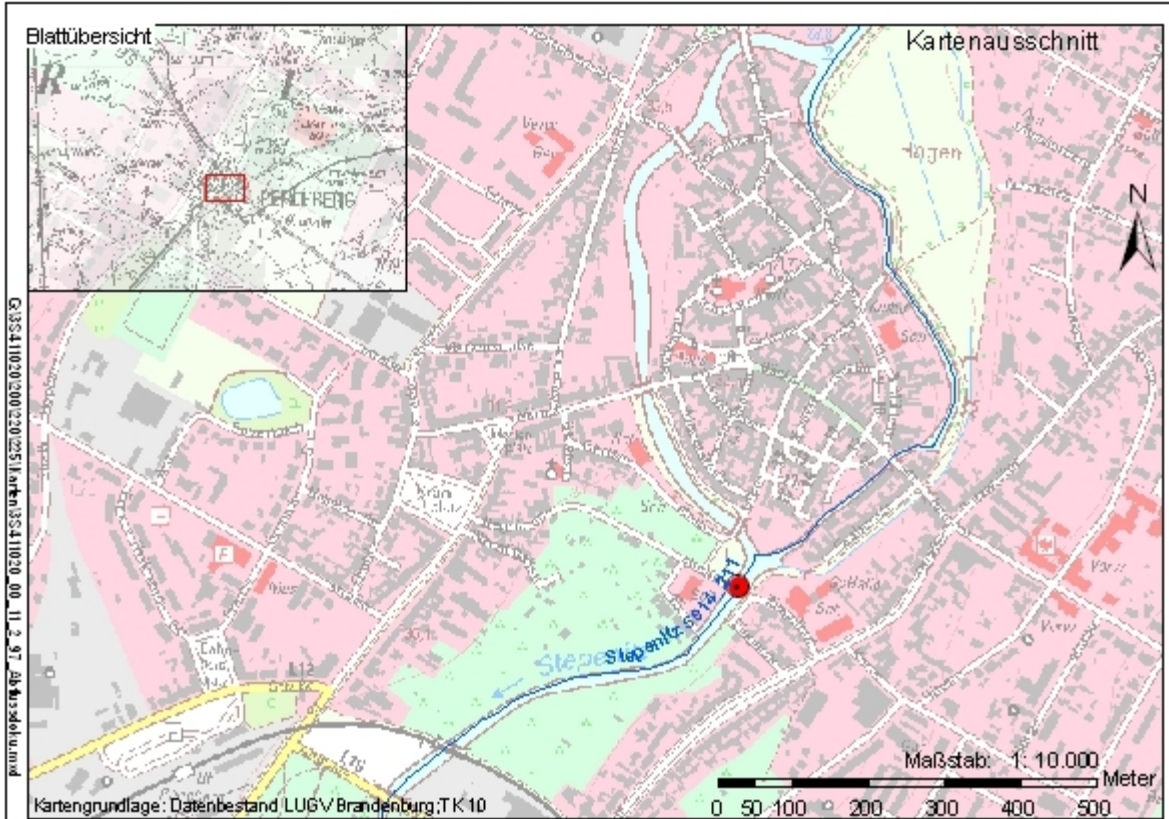
A4-4: Dokumentation der Durchflussmessung in der Stepenitz unterhalb Jeetzebachmündung



Messwerte entsprechend Messprotokoll vom 12.07.2010

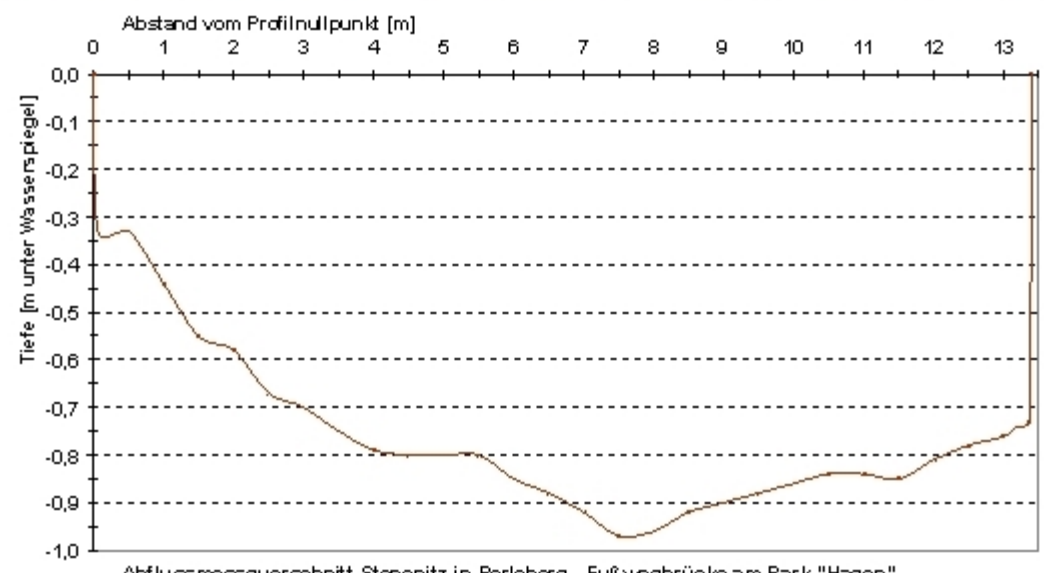
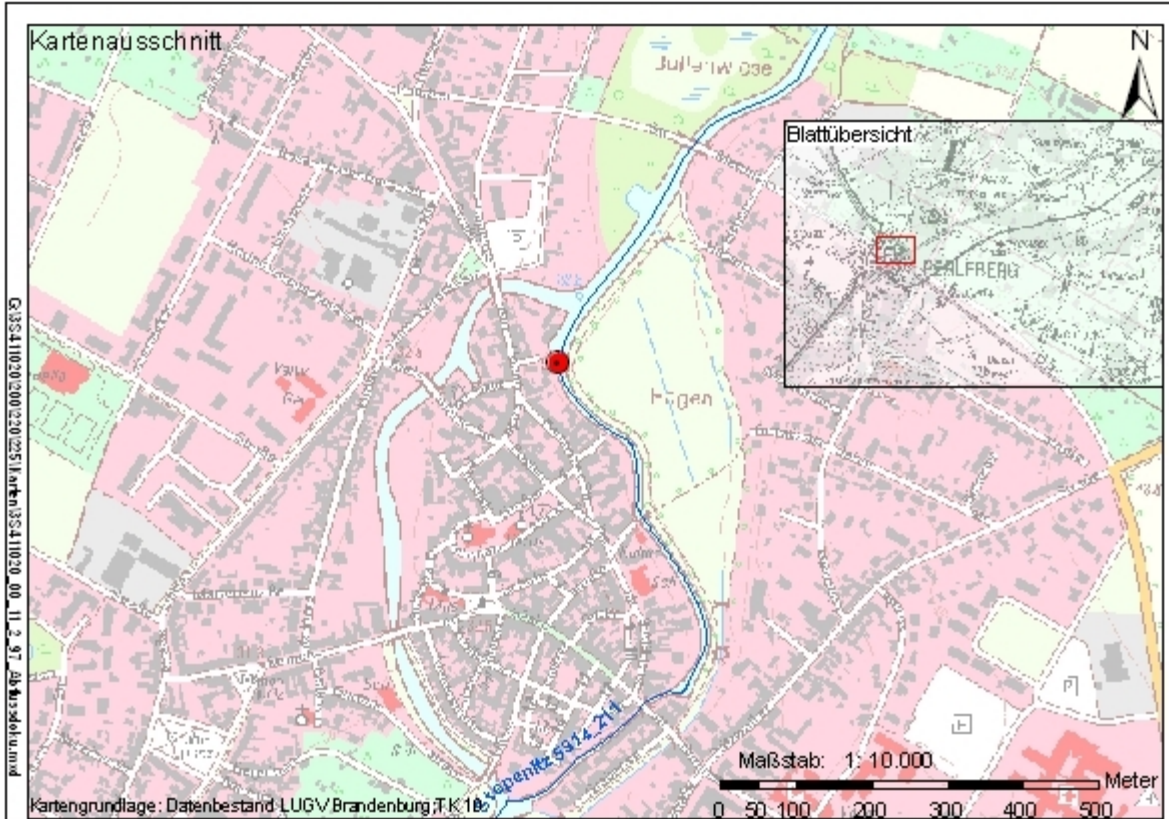
Gesamtabfluss: 1,322 m³/s mittlere Fließgeschwindigkeit im Abflussprofil: 0,194 m/s
 Abflussprofilfläche: 6,75 m² Abflussprofilbreite: 10,80 m

**A4-5: Dokumentation der Durchflussmessung in der Stepenitz
 in Perleberg-Rieseleiwehr**



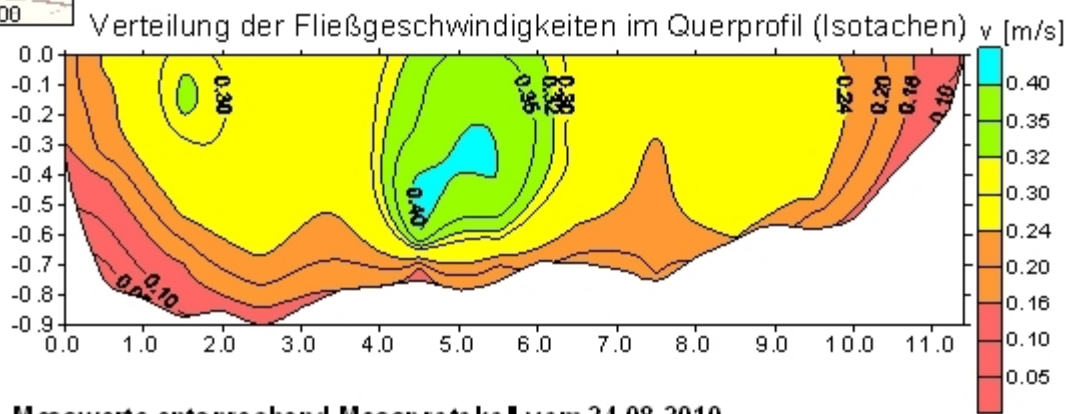
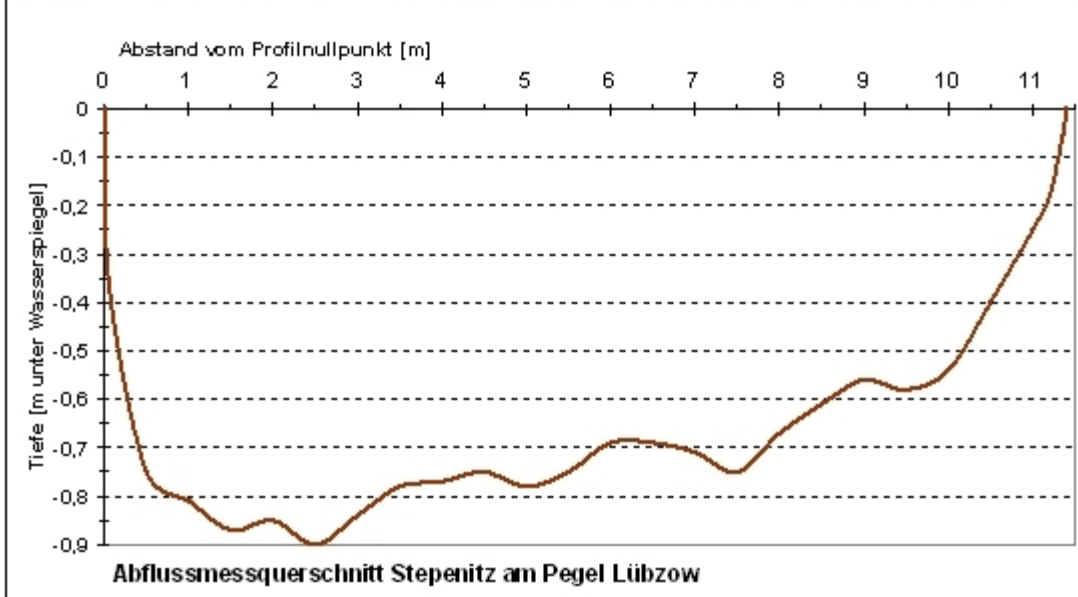
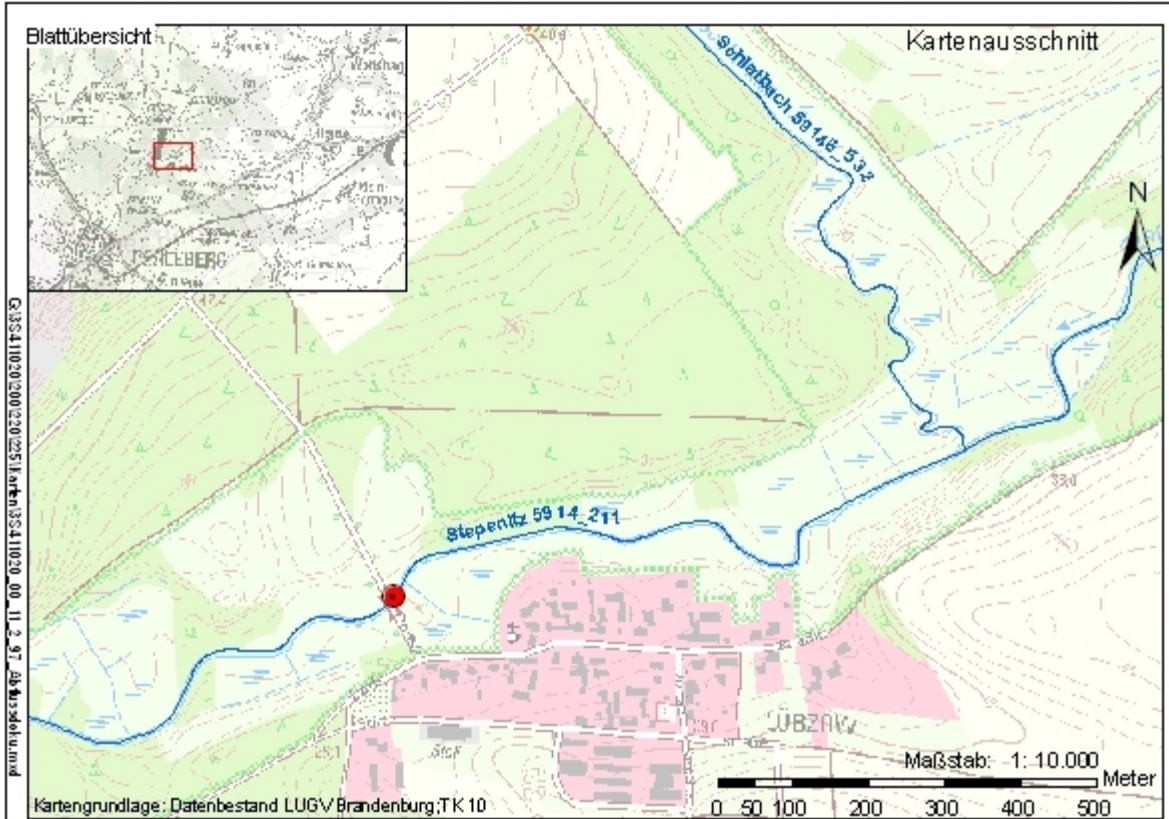
Messwerte entsprechend Messprotokoll vom 13.07.2010
 Gesamtabfluss: 1,747 m³/s mittlere Fließgeschwindigkeit im Abflussprofil: 0,330 m/s
 Abflussprofilfläche: 5,23 m² Abflussprofilbreite: 19,2 m

A4-6: Dokumentation der Durchflussmessung in der Stepenitz am Pegel Perleberg - Schule



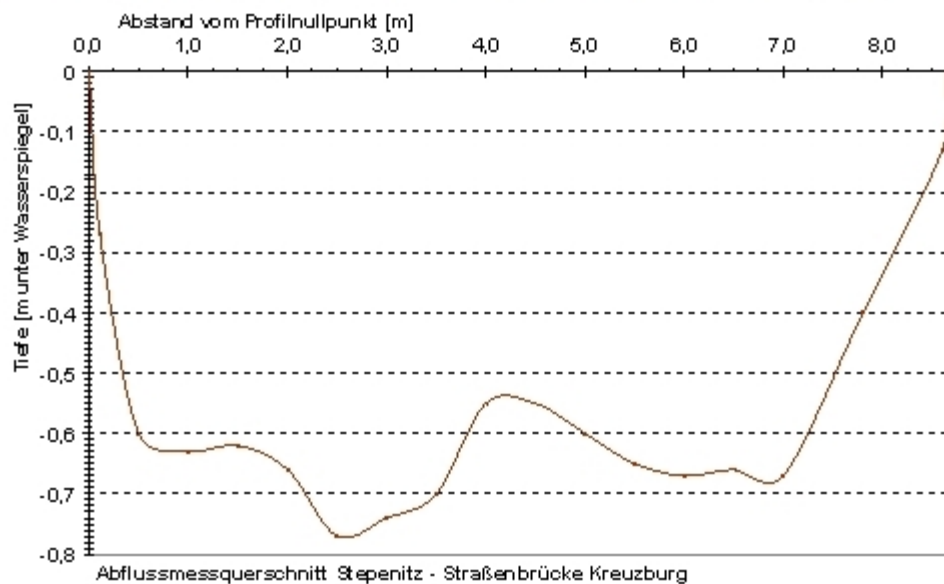
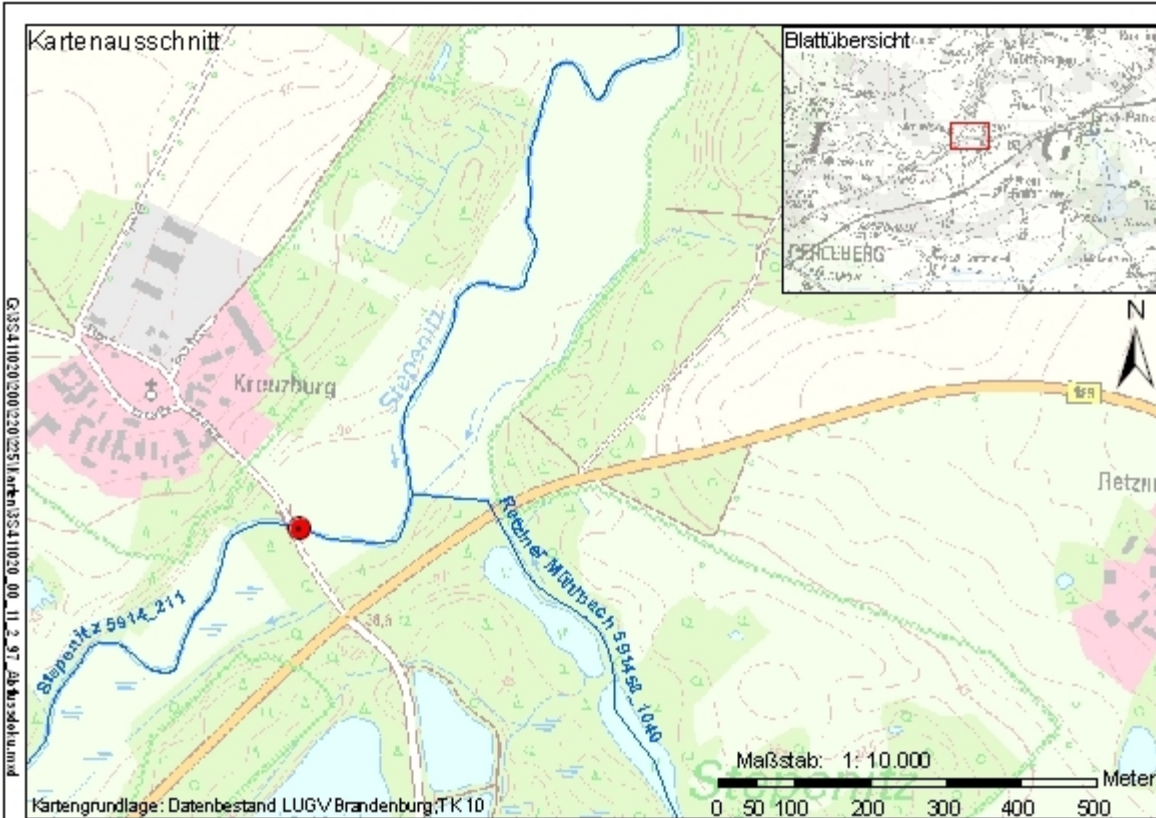
Messwerte entsprechend Messprotokoll vom 24.08.2010
 Gesamtabfluss: 1,290 m³/s mittlere Fließgeschwindigkeit im Abflussprofil: 0,116 m/s
 Abflussprofilfläche: 10,30 m² Abflussprofilbreite: 13,40 m

A4-7: Dokumentation der Durchflussmessung in der Stepenitz in Perleberg-Fußwegbrücke "Hagenpark"



Messwerte entsprechend Messprotokoll vom 24.08.2010
 Gesamtabfluss: 1,987 m³/s mittlere Fließgeschwindigkeit im Abflussprofil: 0,242 m/s
 Abflussprofilfläche: 7,75 m² Abflussprofilbreite: 11,40 m

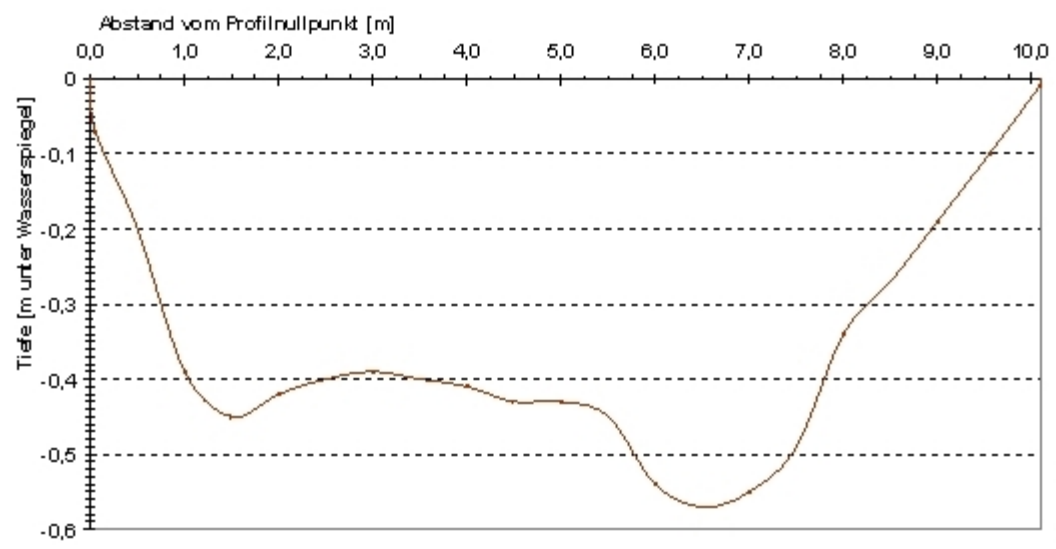
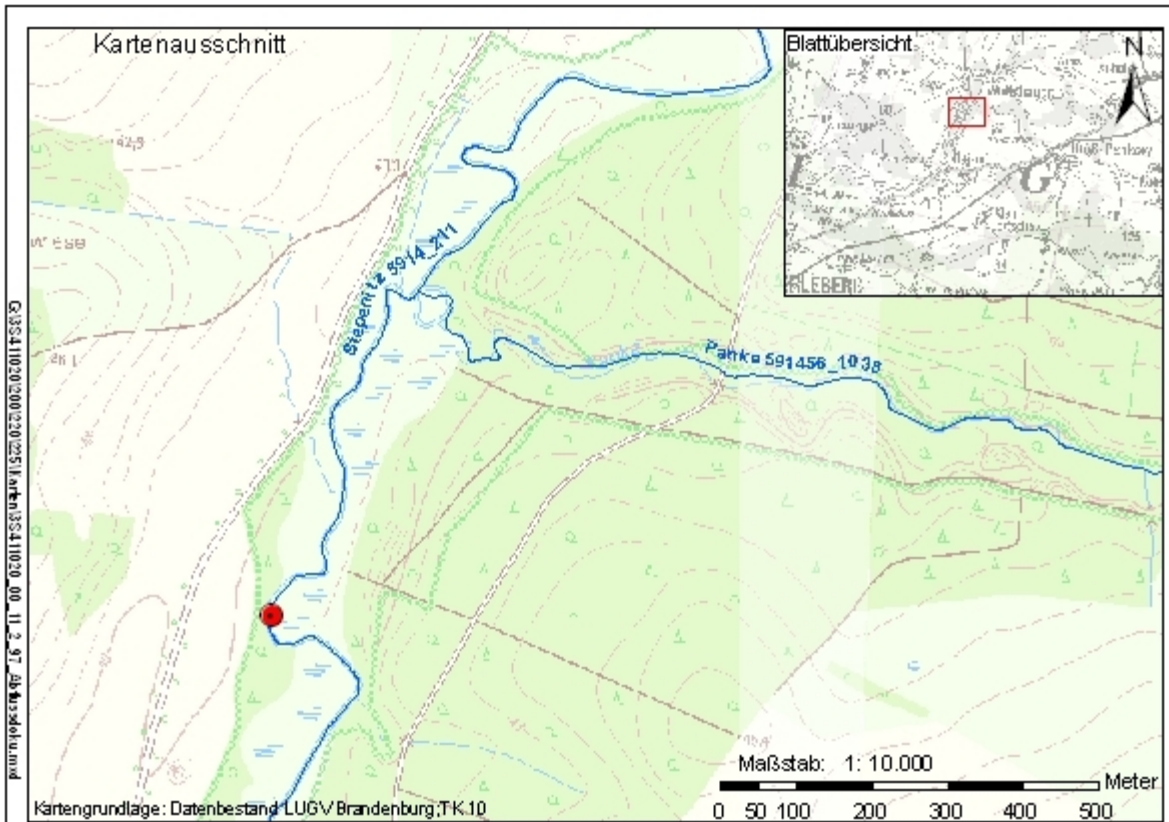
A4-8: Dokumentation der Durchflussmessung in der Stepenitz am Pegel Lützenberg



Messwerte entsprechend Messprotokoll vom 23.08.2010

Gesamtabfluss: 1,668 m³/s mittlere Fließgeschwindigkeit im Abflussprofil: 0,341 m/s
 Abflussprofilfläche: 5,06 m² Abflussprofilbreite: 8,60 m

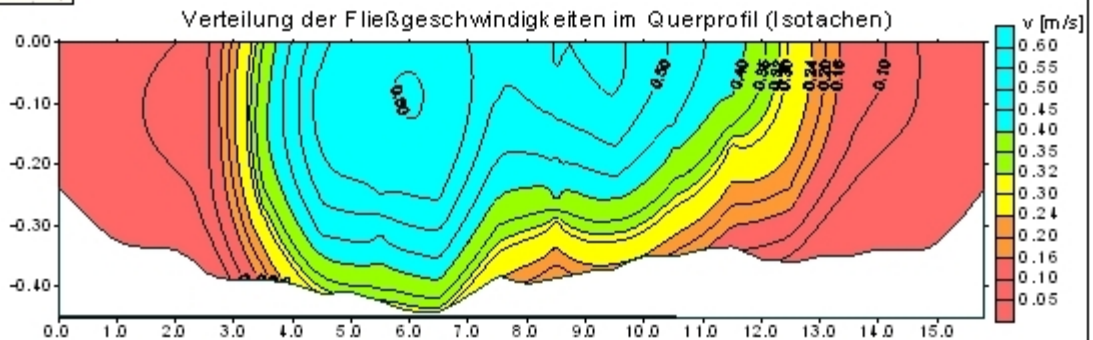
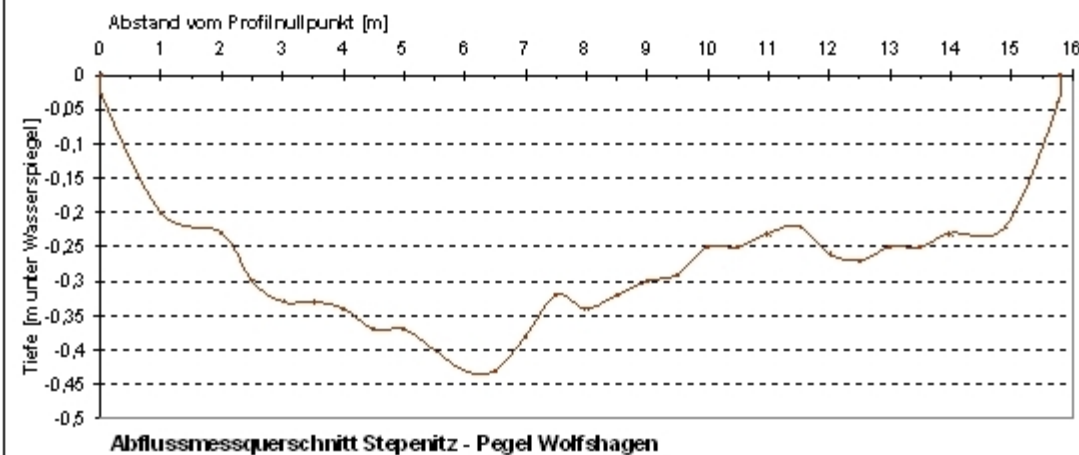
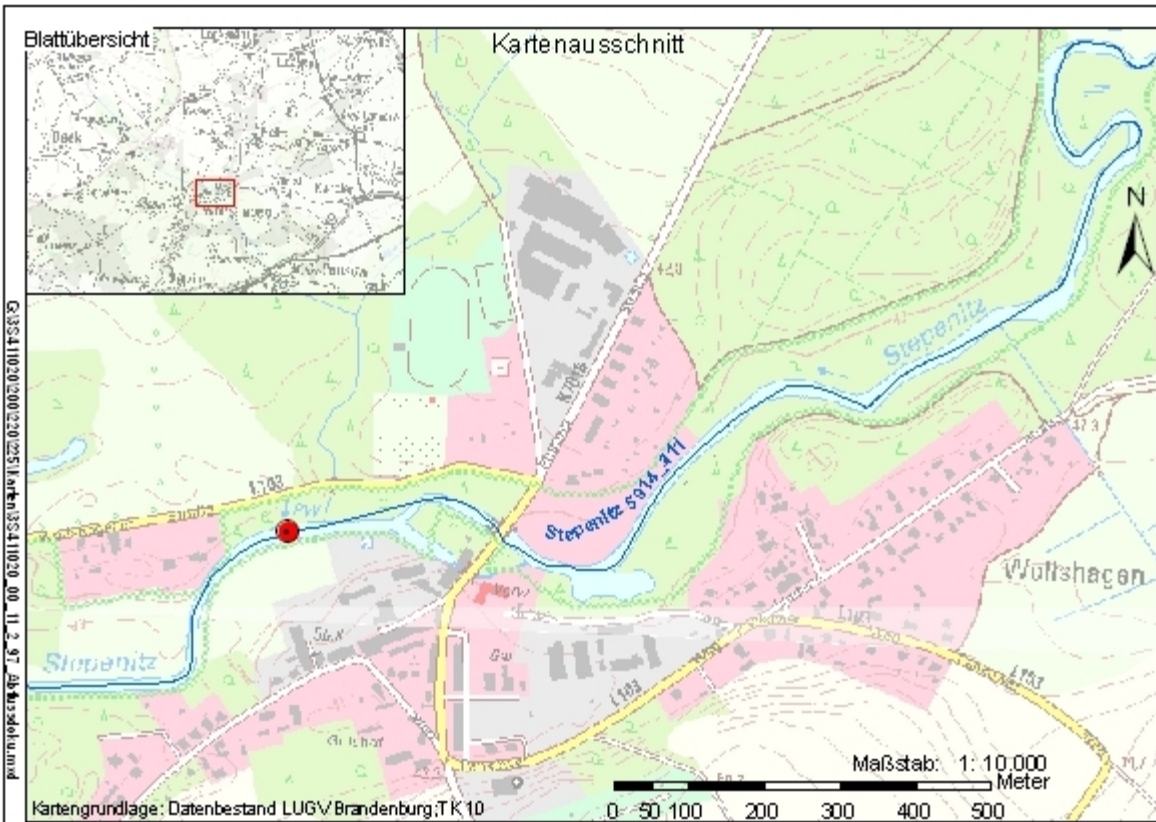
A4-9: Dokumentation der Durchflussmessung in der Stepenitz oberhalb Straßenbrücke Kreuzburg



Messwerte entsprechend Messprotokoll vom 23.08.2010

Gesamtabfluss: 1,56 m³/s mittlere Fließgeschwindigkeit im Abflussprofil: 0,408 m/s
 Abflussprofilfläche: 3,74 m² Abflussprofilbreite: 10,10 m

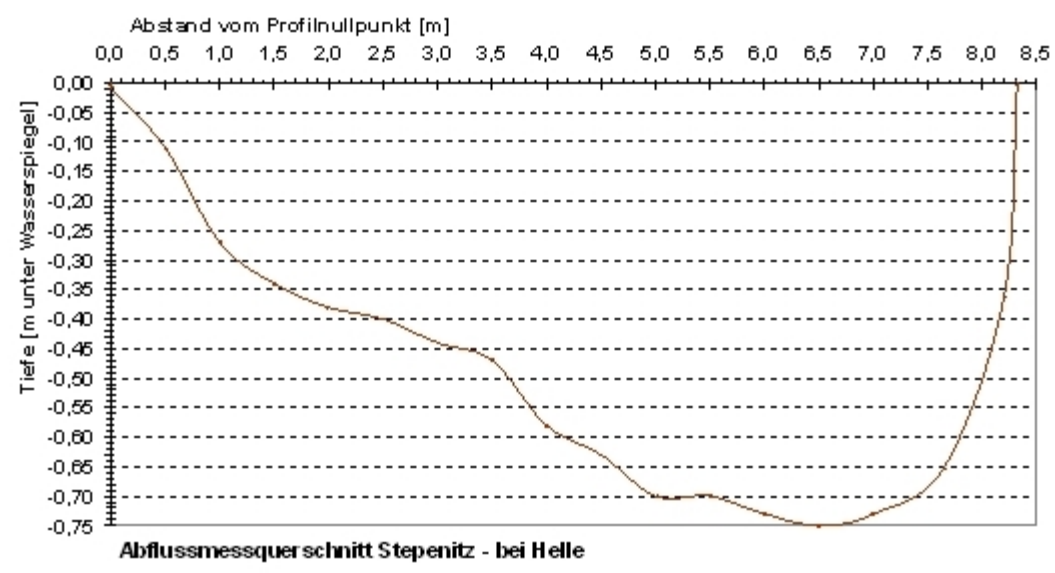
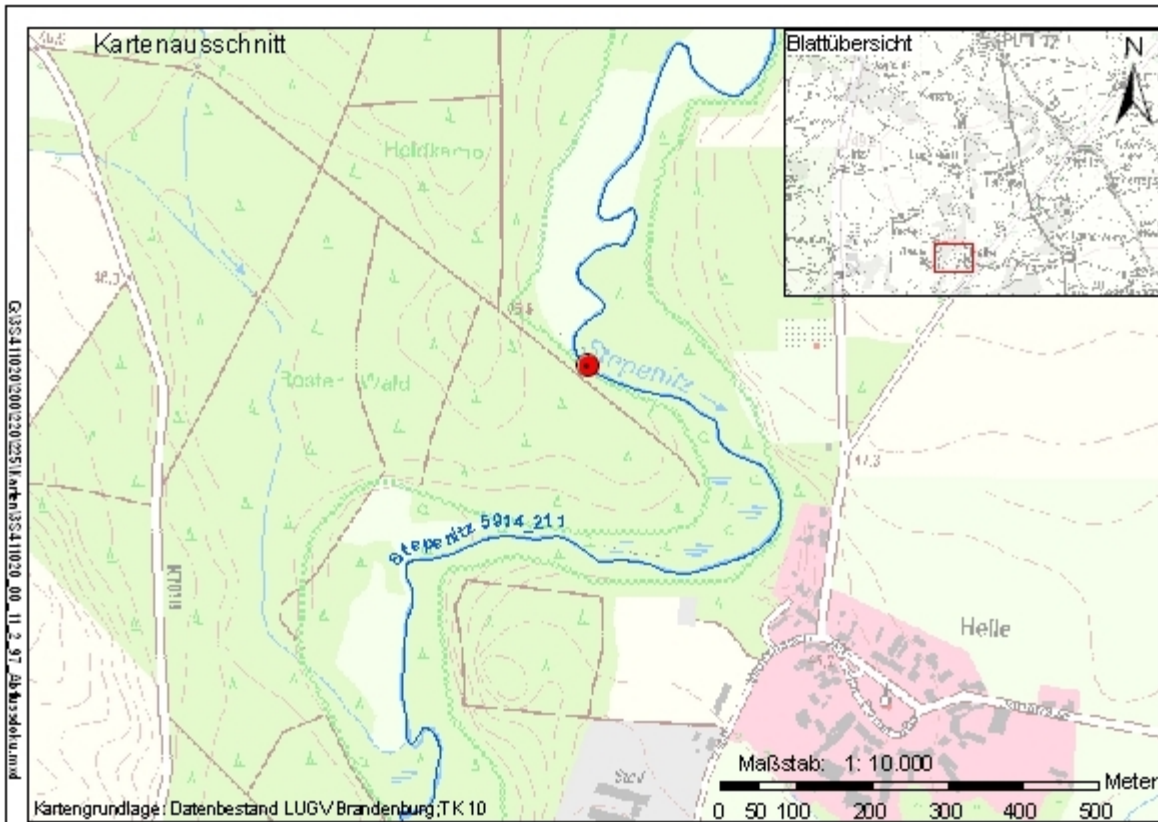
A4-10: Dokumentation der Durchflussmessung in der Stepenitz unterhalb Pankeemündung südl. Seddin



Messwerte entsprechend Messprotokoll vom 23.08.2010

Gesamtabfluss: 1,496 m³/s mittlere Fließgeschwindigkeit im Abflussprofil: 0,357 m/s
 Abflussprofilfläche: 4,35 m² Abflussprofilbreite: 15,80 m

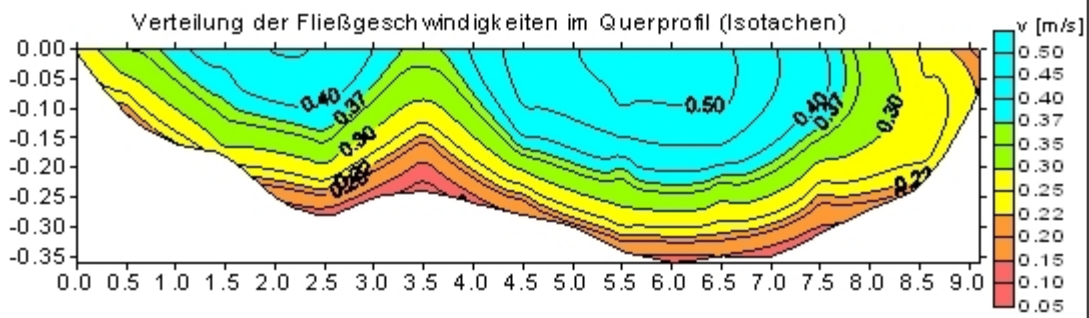
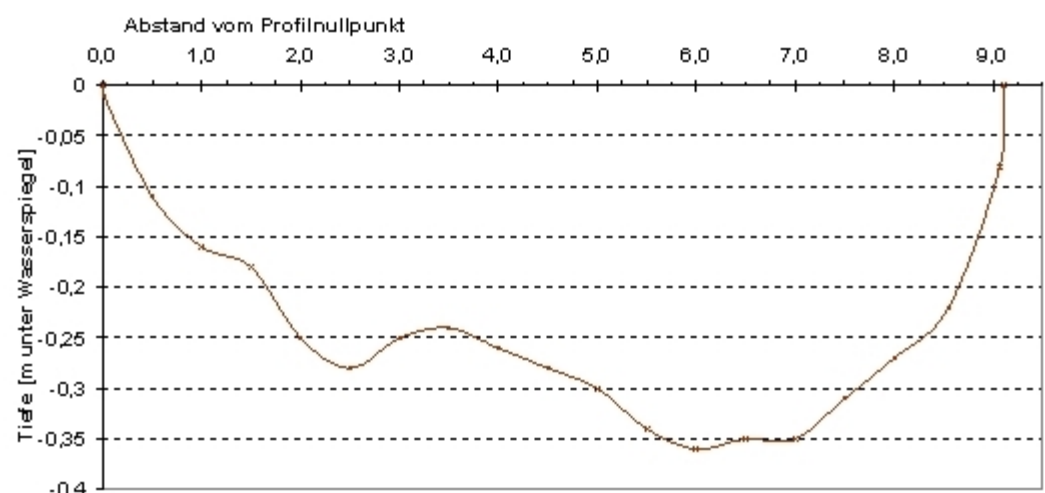
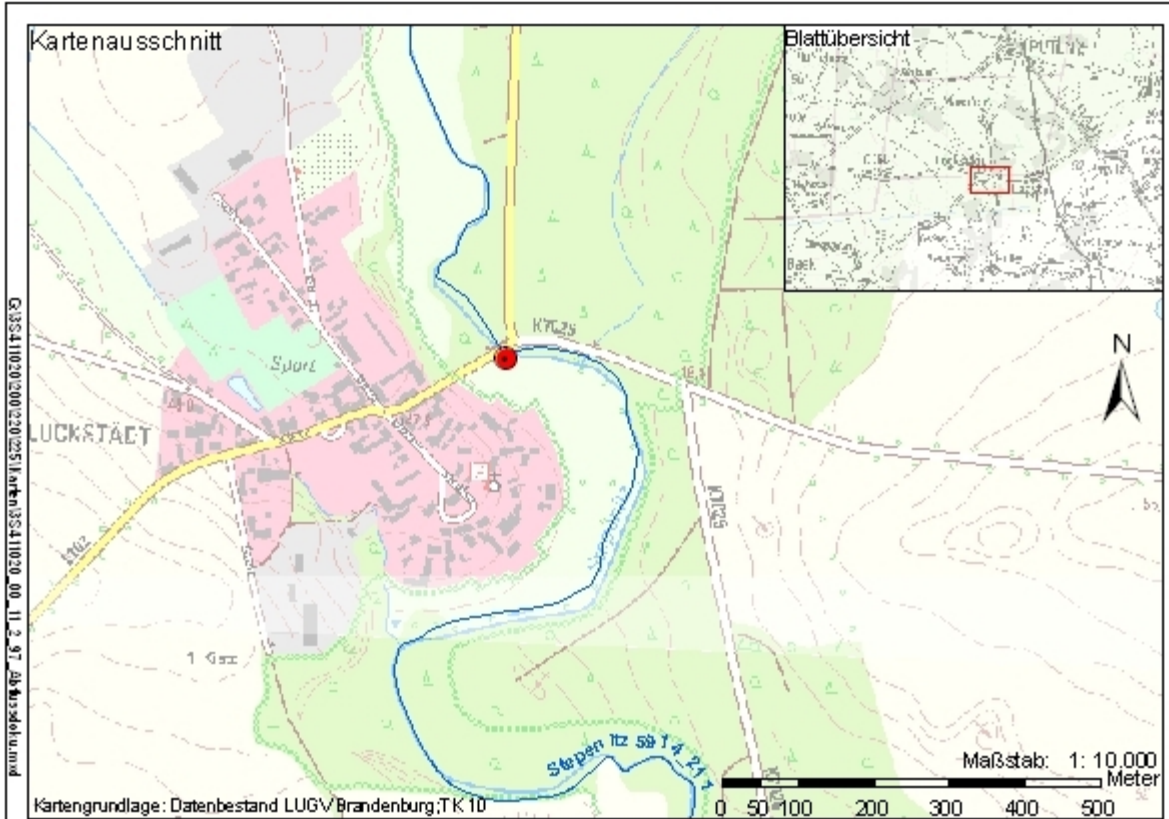
A4-11: Dokumentation der Durchflussmessung in der Stepenitz am Pegel Wolfshagen



Messwerte entsprechend Messprotokoll vom 17.08.2010

Gesamtabfluss: 0,916 m³/s mittlere Fließgeschwindigkeit im Abflussprofil: 0,212 m/s
 Abflussprofilfläche: 4,21 m² Abflussprofilbreite: 8,3 m

A4-12: Dokumentation der Durchflussmessung in der Stepenitz bei Helle

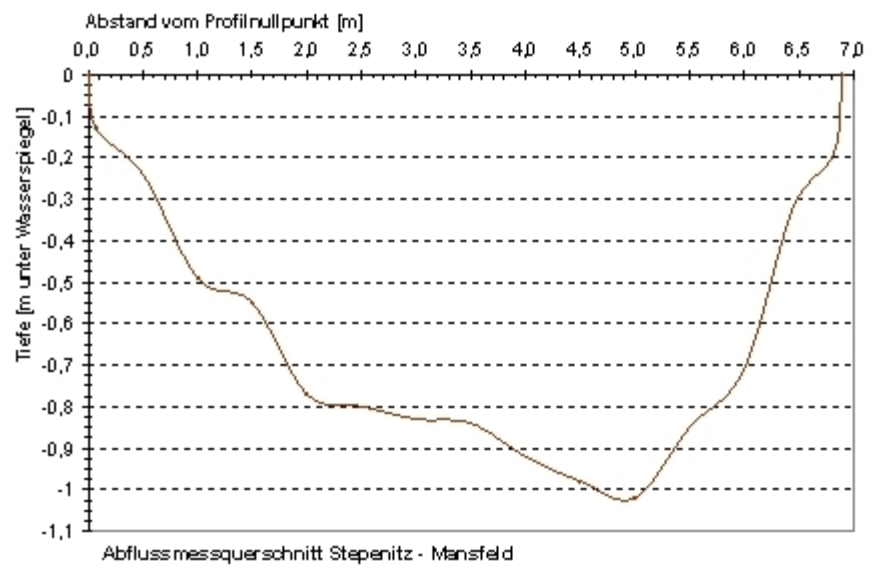
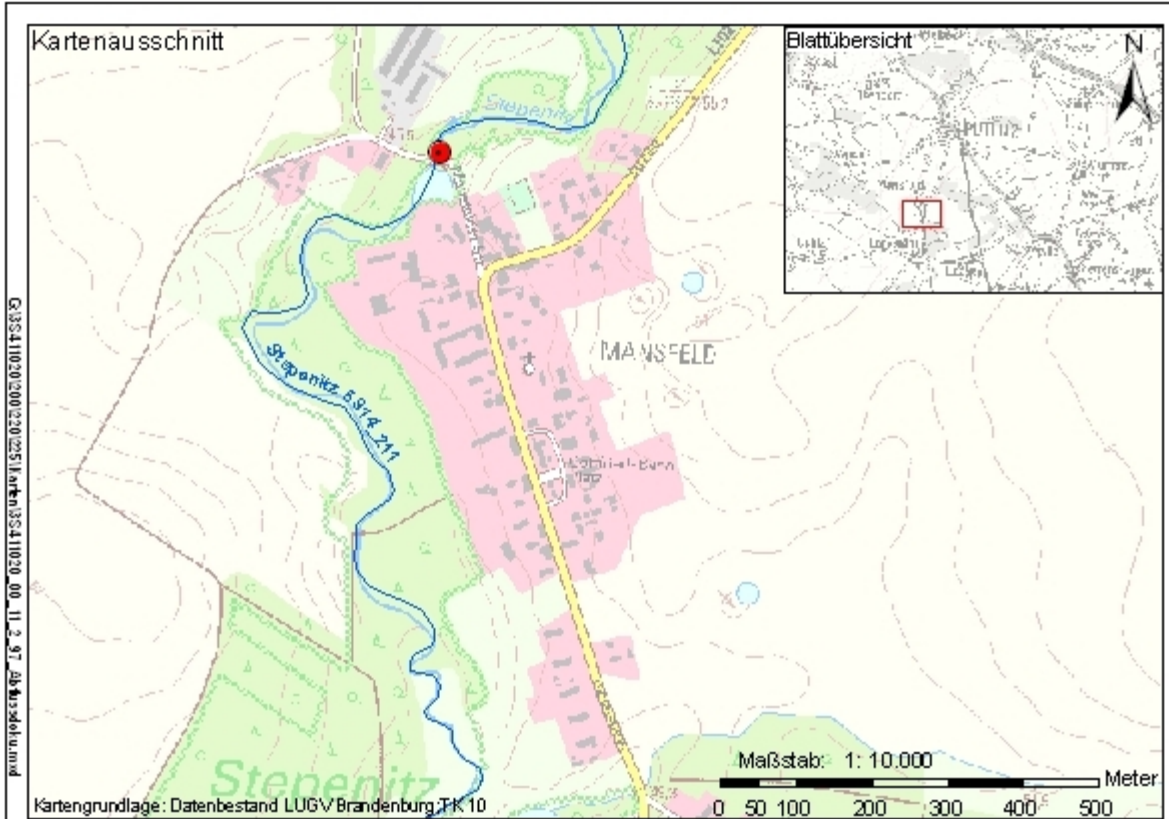


Messwerte entsprechend Messprotokoll vom 17.08.2010

Gesamtabfluss: 0,753 m³/s mittlere Fließgeschwindigkeit im Abflussprofil: 0,341 m/s

Abflussprofilfläche: 2,20 m² Abflussprofilbreite: 9,10 m

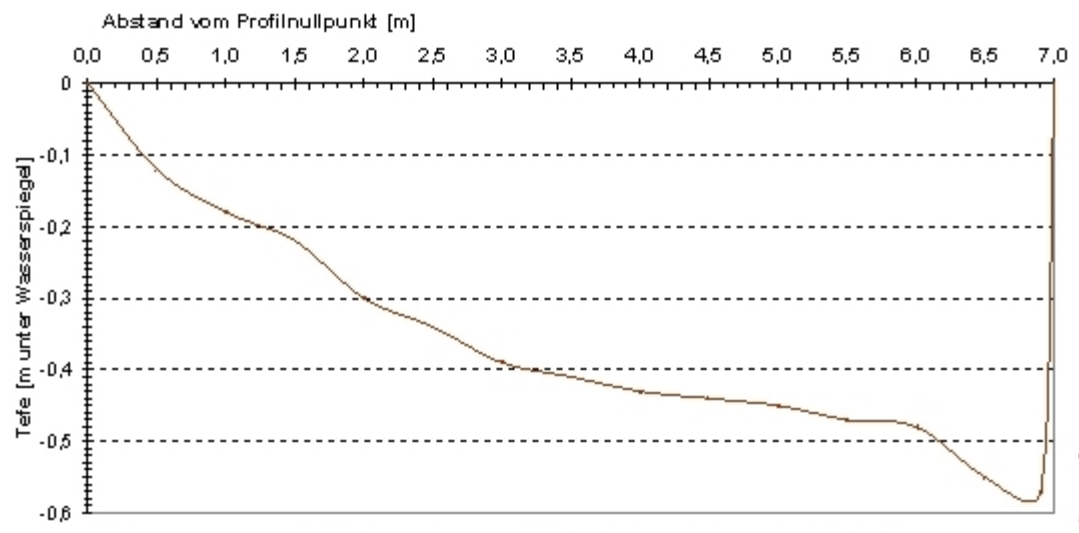
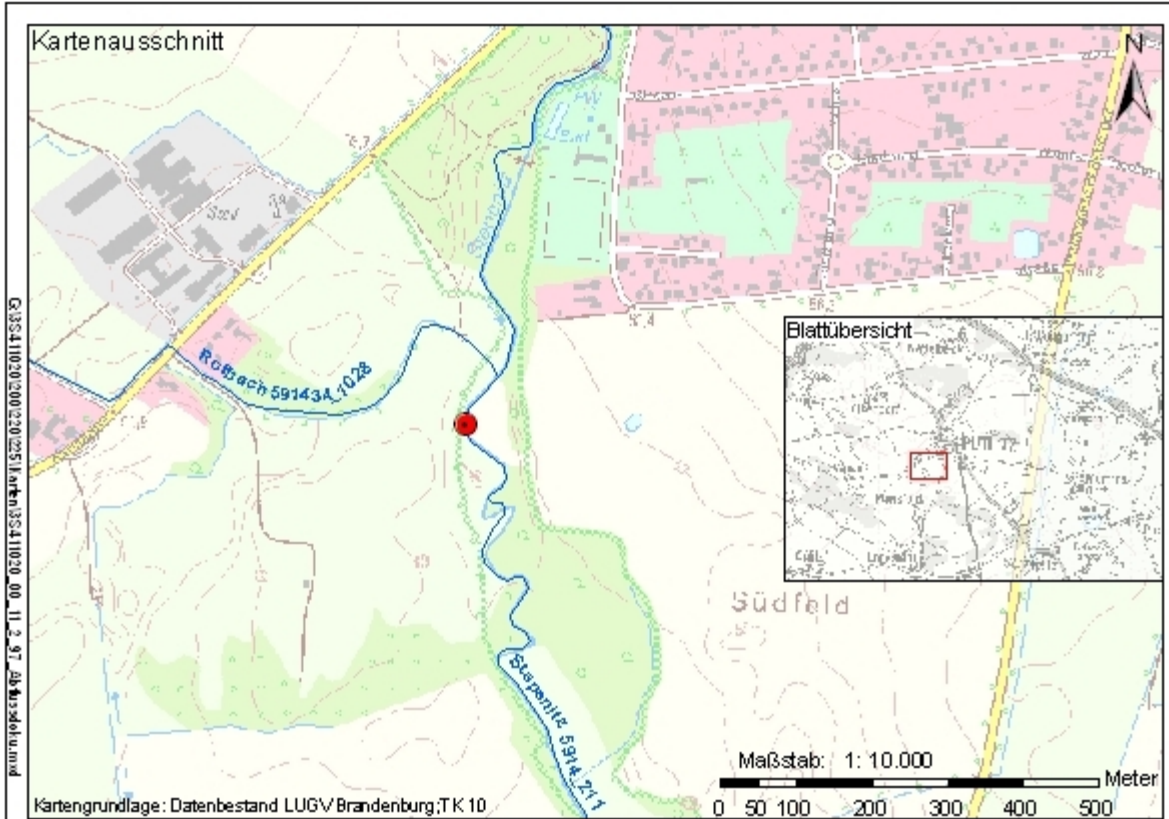
A4-13: Dokumentation der Durchflussmessung in der Stepenitz am Pegel Lockstädt



Messwerte entsprechend Messprotokoll vom 17.08.2010

Gesamtabfluss: 0,731 m³/s mittlere Fließgeschwindigkeit im Abflussprofil: 0,14 m/s
 Abflussprofilfläche: 4,70 m² Abflussprofilbreite: 6,9 m

A4-14: Dokumentation der Durchflussmessung in der Stepenitz in Mansfeld

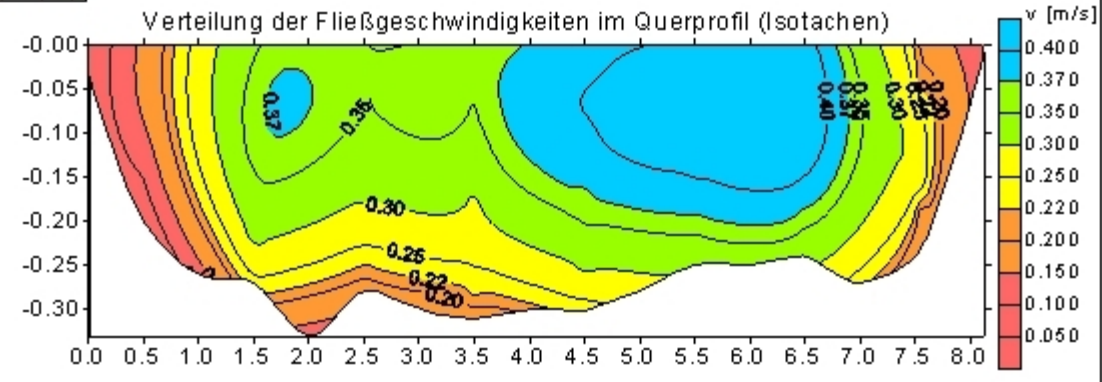
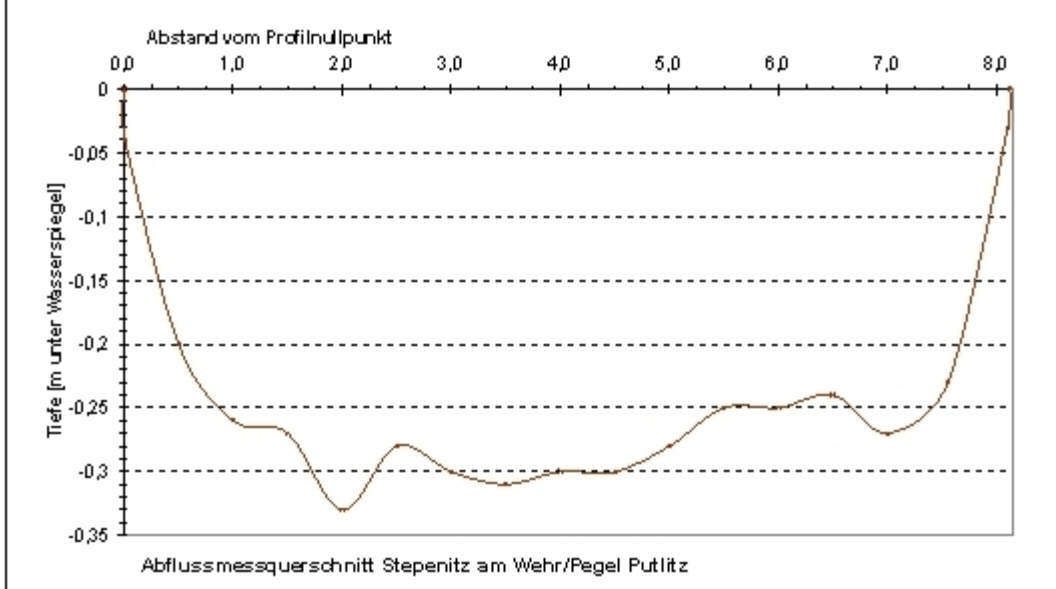
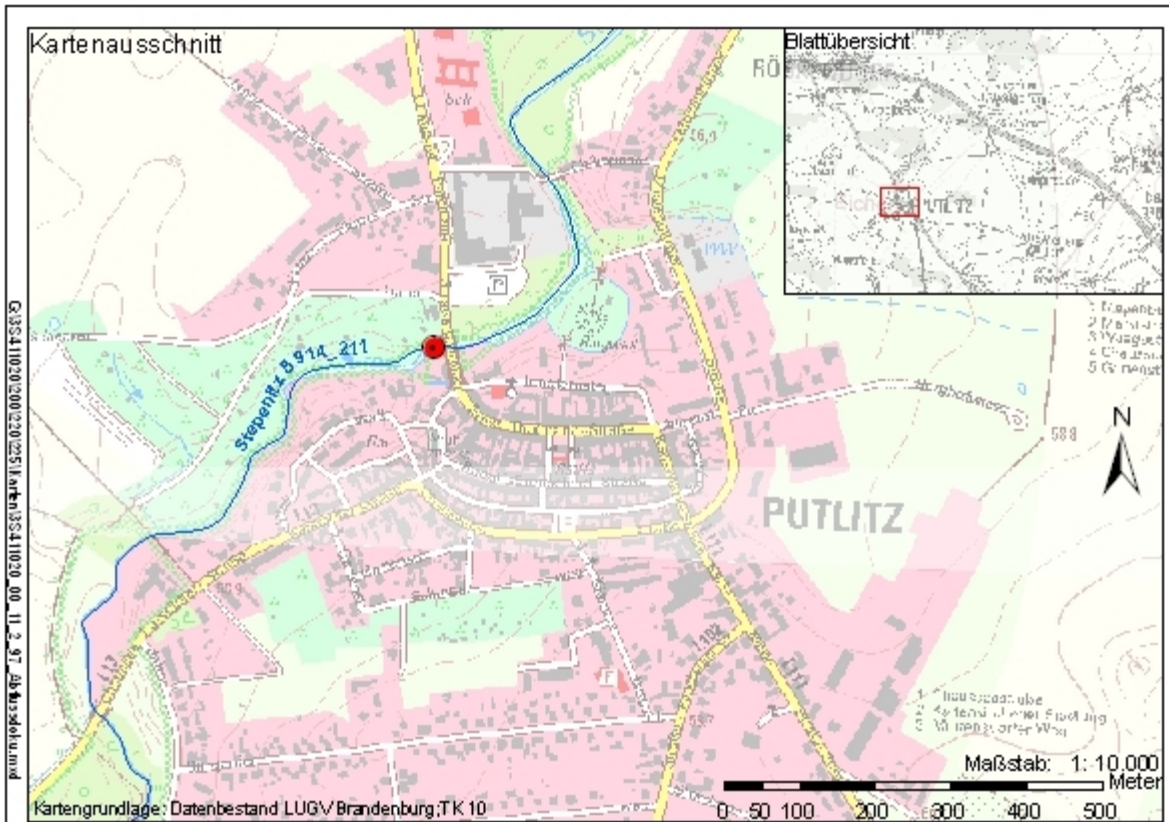


Messwerte entsprechend Messprotokoll vom 17.08.2010

Gesamtabfluss: 0,720 m³/s mittlere Fließgeschwindigkeit im Abflussprofil: 0,271 m/s

Abflussprofilfläche: 2,53 m² Abflussprofilbreite: 7,0 m

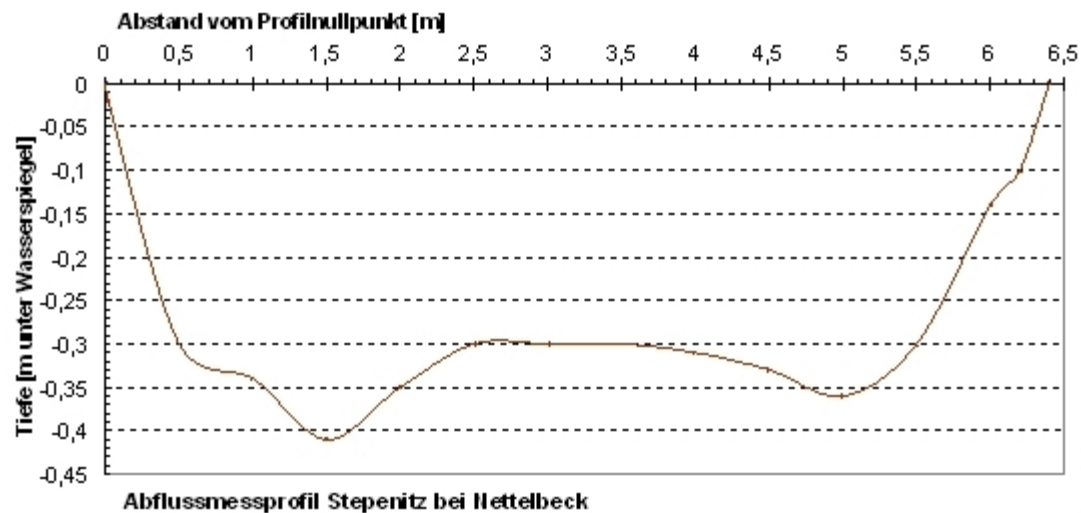
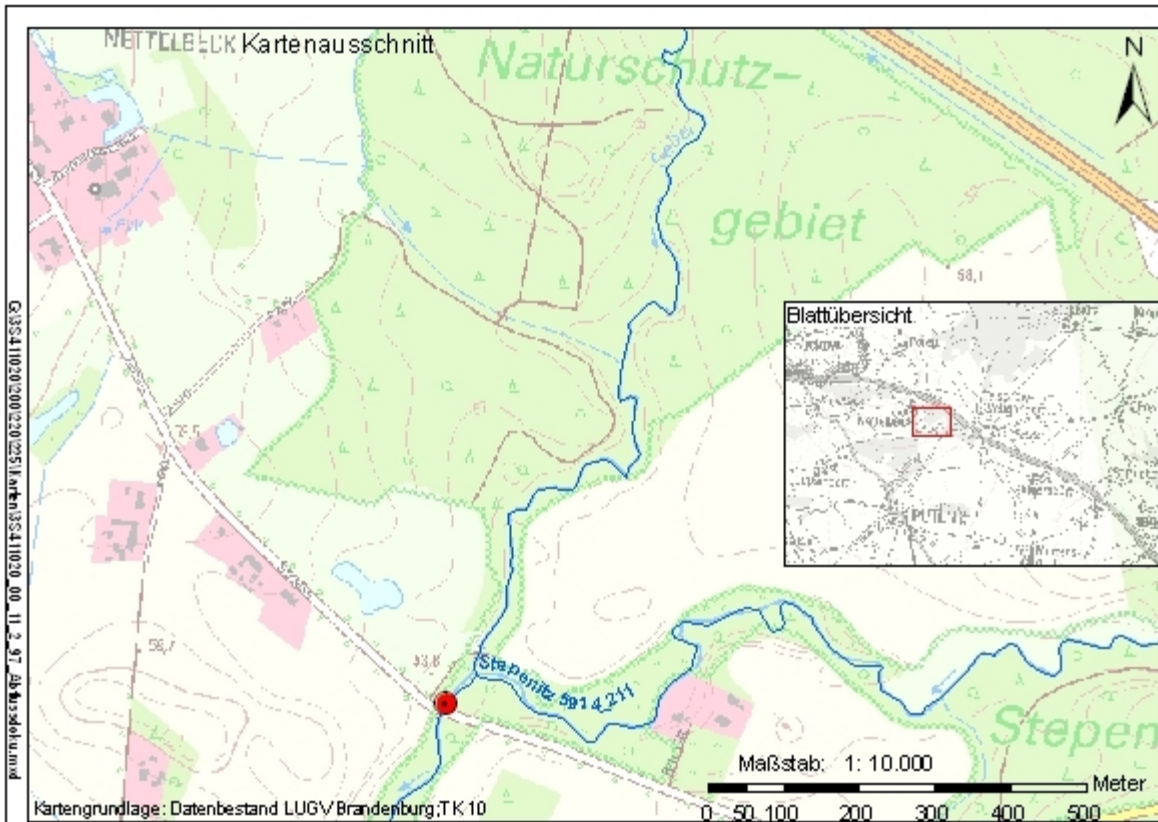
A4-15: Dokumentation der Durchflussmessung in der Stepenitz unterhalb Rotbachmündung südlich Putlitz



Messwerte entsprechend Messprotokoll vom 17.08.2010

Gesamtabfluss: 0,661 m³/s mittlere Fließgeschwindigkeit im Abflussprofil: 0,314 m/s
Abflussprofilfläche: 2,07 m² Abflussprofilbreite: 8,10 m

A4-16: Dokumentation der Durchflussmessung in der Stepenitz am Wehr/Pegel Putlitz

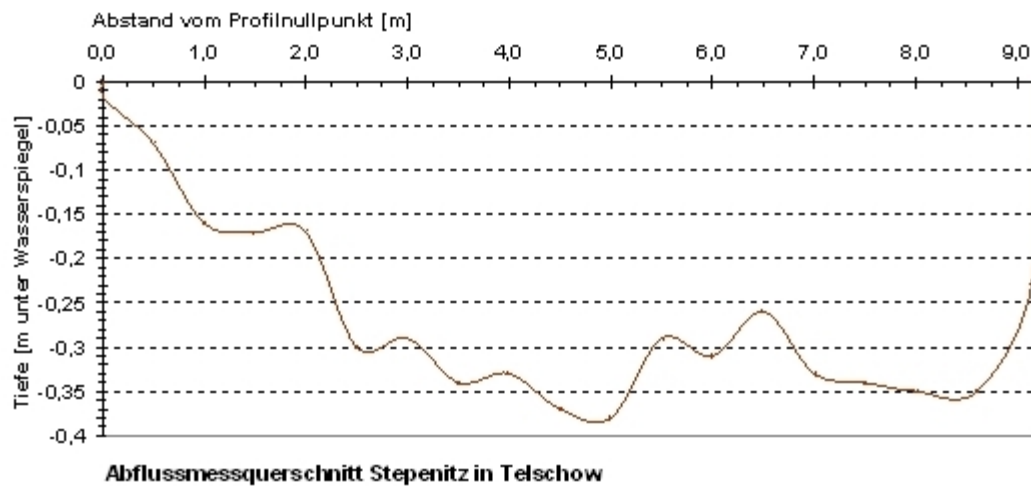


Messwerte entsprechend Messprotokoll vom 17.08.2010

Gesamtabfluss: 0,575 m³/s mittlere Fließgeschwindigkeit im Abflussprofil: 0,282 m/s
 Abflussprofilfläche: 1,87 m² Abflussprofilbreite: 6,4 m

A4-18: Dokumentation der Durchflussmessung in der Stepenitz bei Nettelbeck

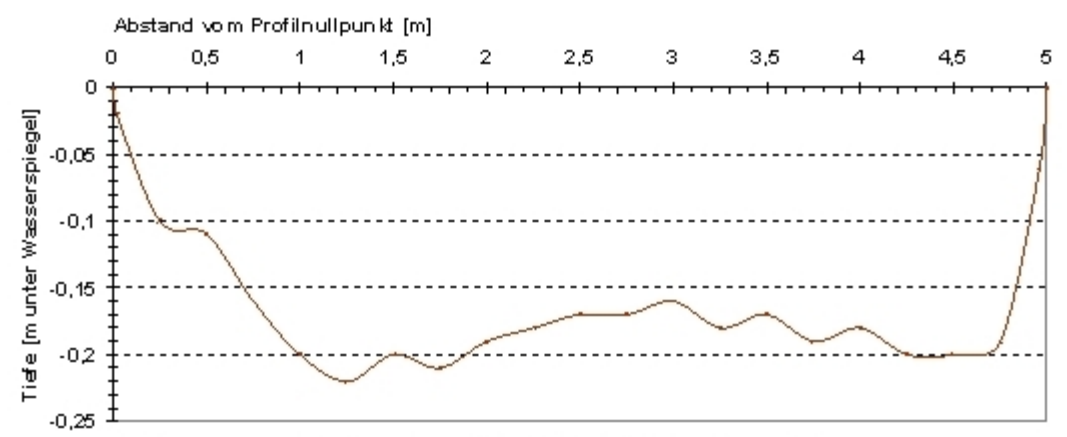
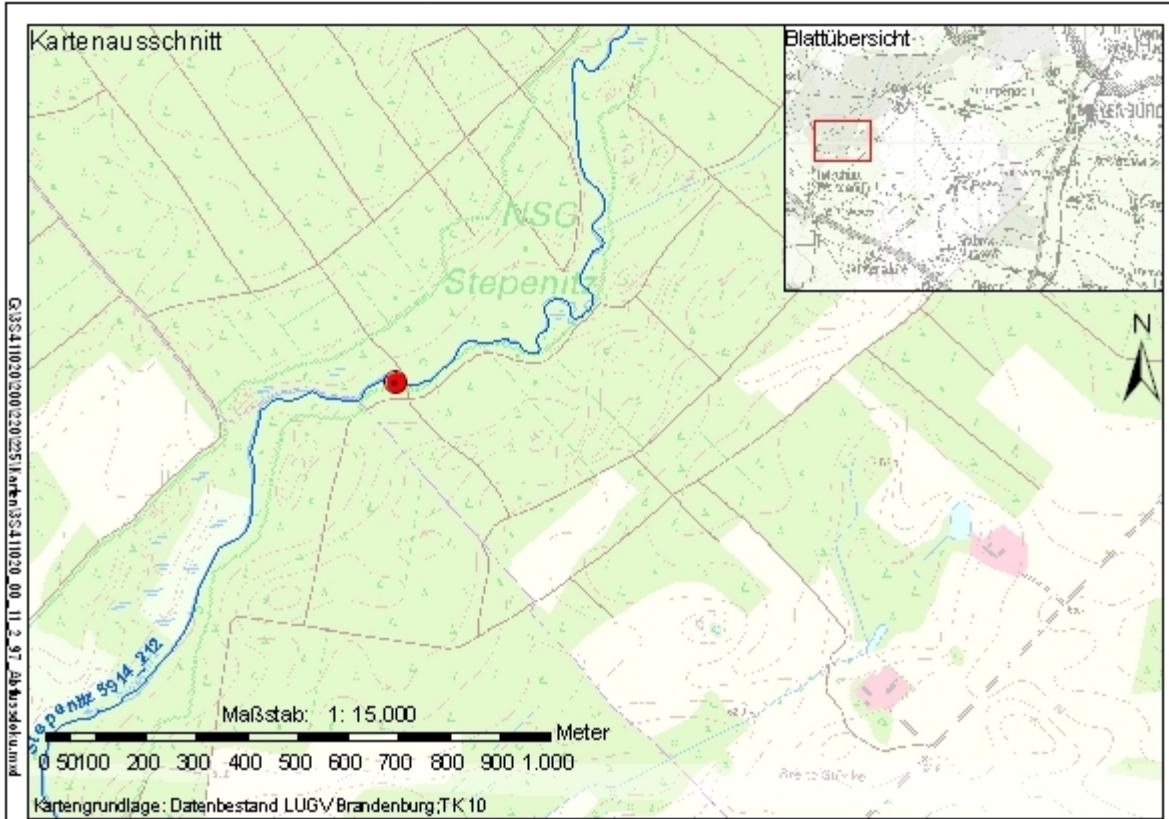
Kartenausschnitt



Messwerte entsprechend Messprotokoll vom 16.08.2010

Gesamtabfluss: 0,510 m³/s mittlere Fließgeschwindigkeit im Abflussprofil: 0,202 m/s
 Abflussprofilfläche: 2,53 m² Abflussprofilbreite: 9,2 m

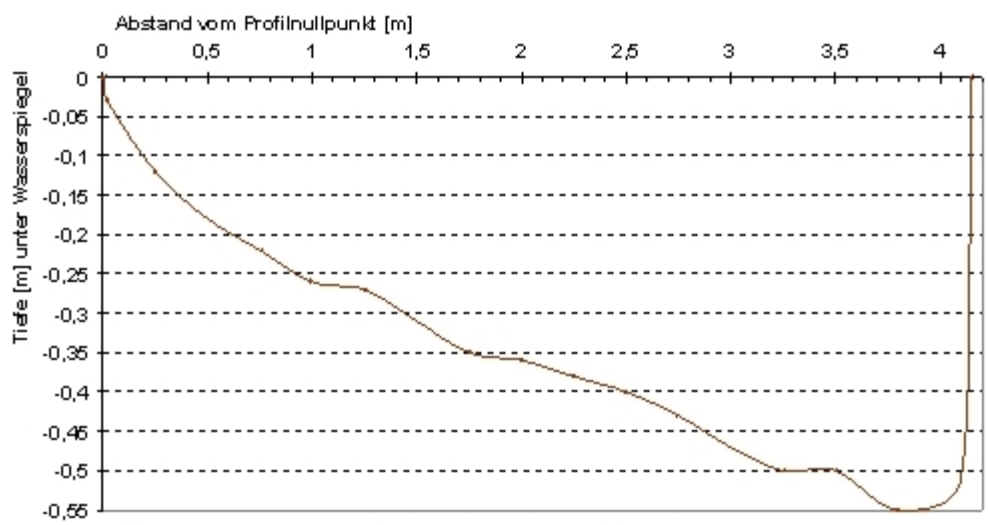
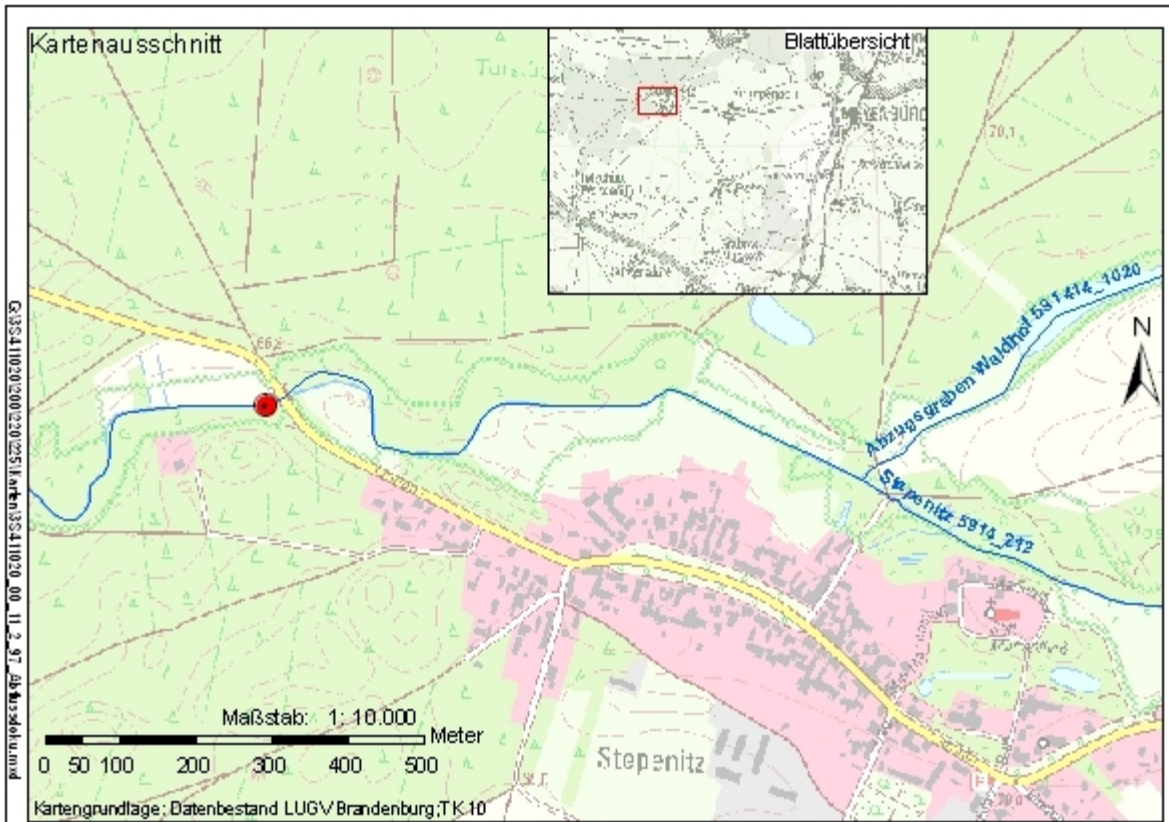
A4-19: Dokumentation der Durchflussmessung in der Stepenitz in Telschow



Messwerte entsprechend Messprotokoll vom 16.08.2010

Gesamtabfluss: 0,290 m³/s mittlere Fließgeschwindigkeit im Abflussprofil: 0,342 m/s
 Abflussprofilfläche: 0,81 m² Abflussprofilbreite: 5,0 m

A4-20: Dokumentation der Durchflussmessung in der Stepenitz unterhalb Heide-Brücke südwestl. Stepenitz

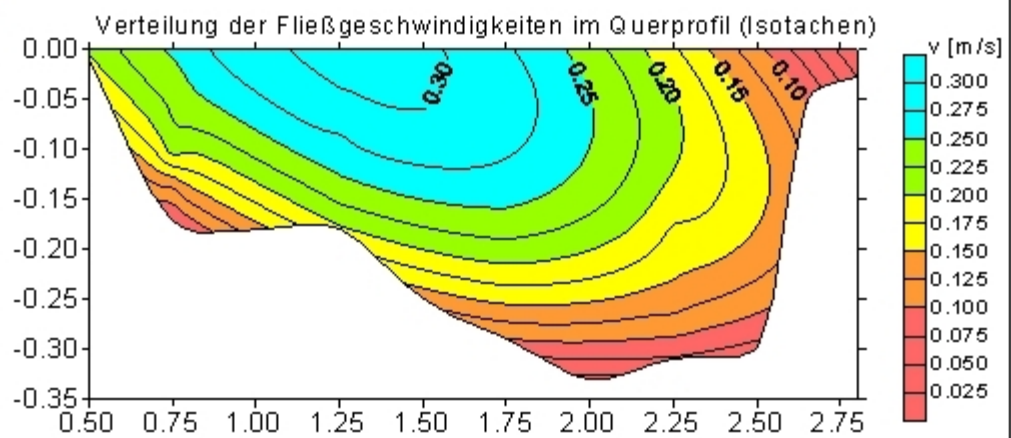
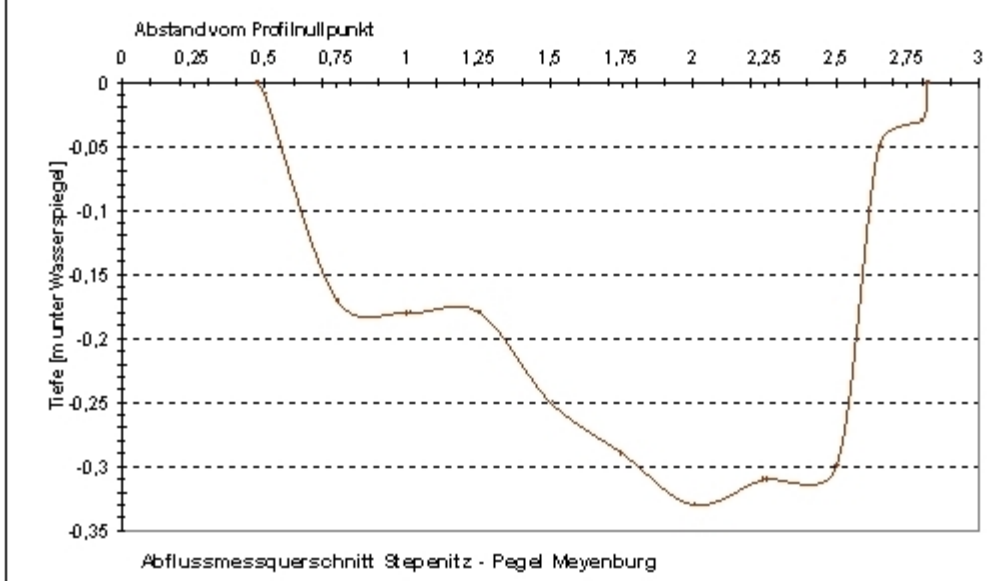
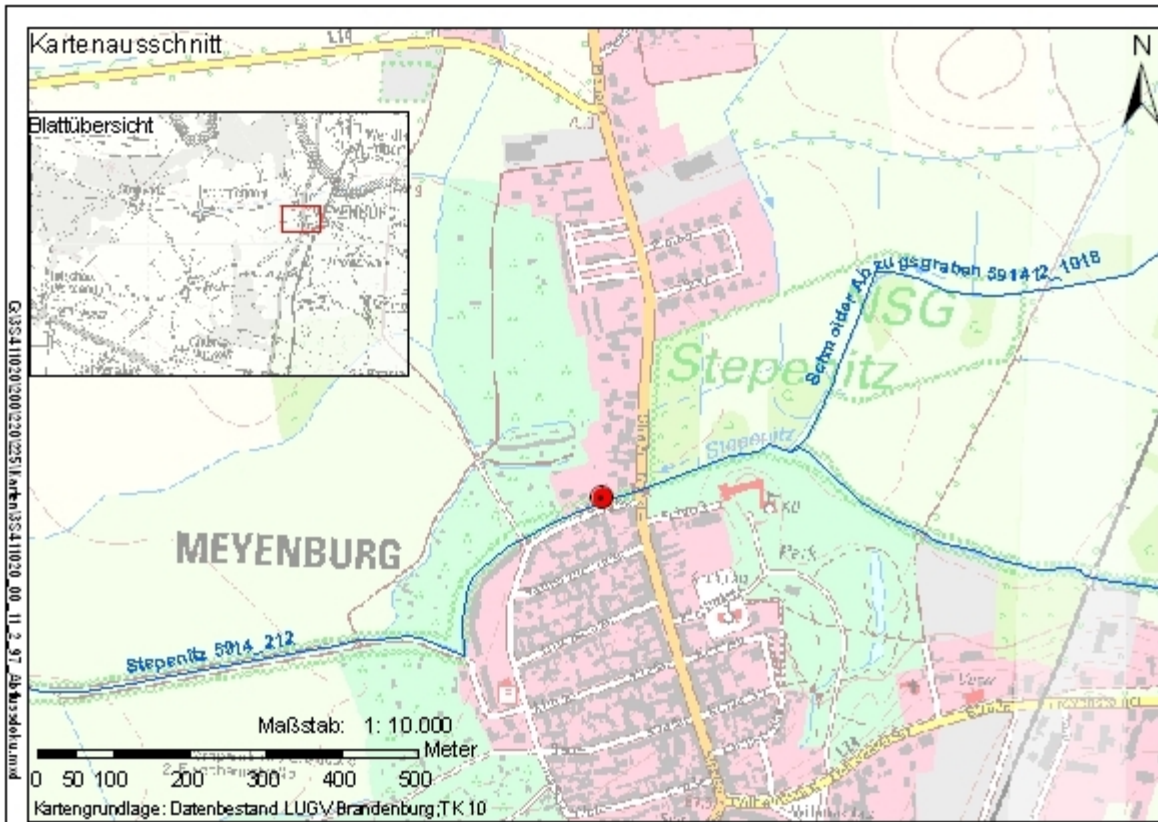


Messwerte entsprechend Messprotokoll vom 16.08.2010

Gesamtabfluss: 0,253 m³/s mittlere Fließgeschwindigkeit im Abflussprofil: 0,188 m/s

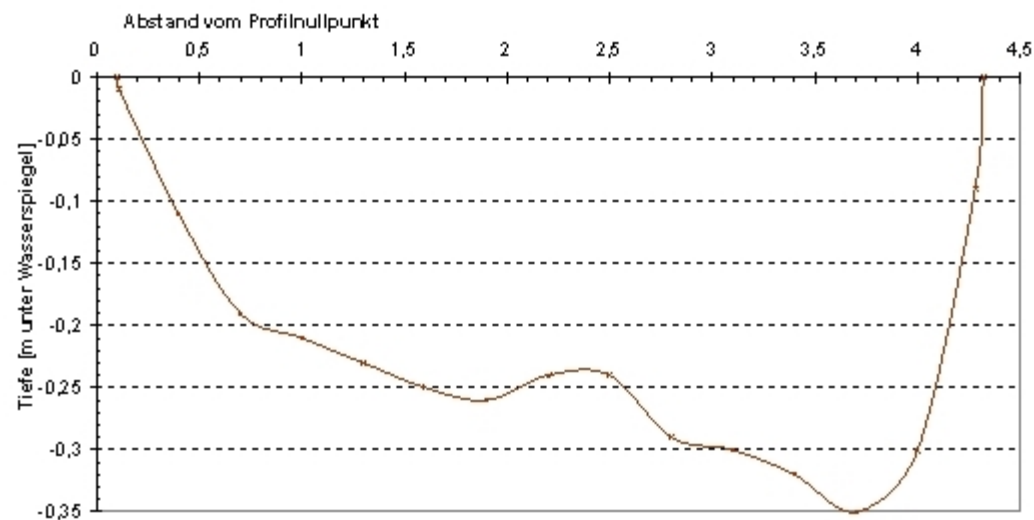
Abflussprofilfläche: 1,450 m² Abflussprofilbreite: 4,1 m

A4-21: Dokumentation der Durchflussmessung in der Stepenitz bei Stepenitz

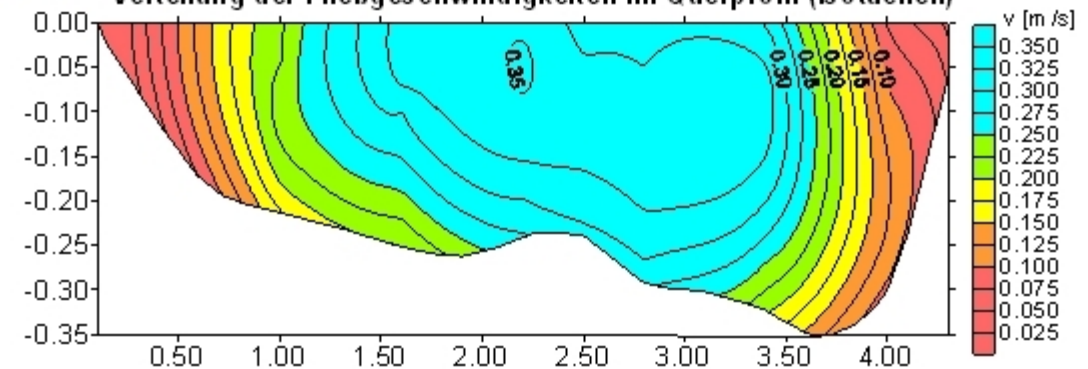


Messwerte entsprechend Messprotokoll vom 16.08.2010
 Gesamtabfluss: 0,102 m³/s mittlere Fließgeschwindigkeit im Abflussprofil: 0,205 m/s
 Abflussprofilfläche: 0,50 m² Abflussprofilbreite: 2,30 m

**A4-23: Dokumentation der Durchflussmessung in der Stepenitz
 Pegel Meyenburg**



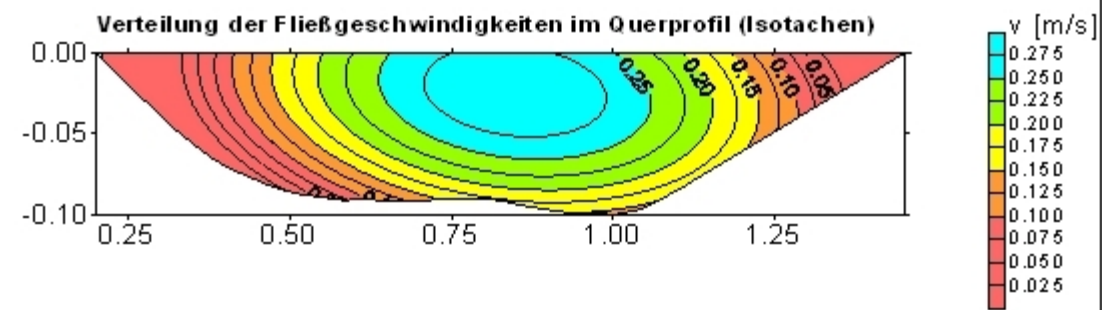
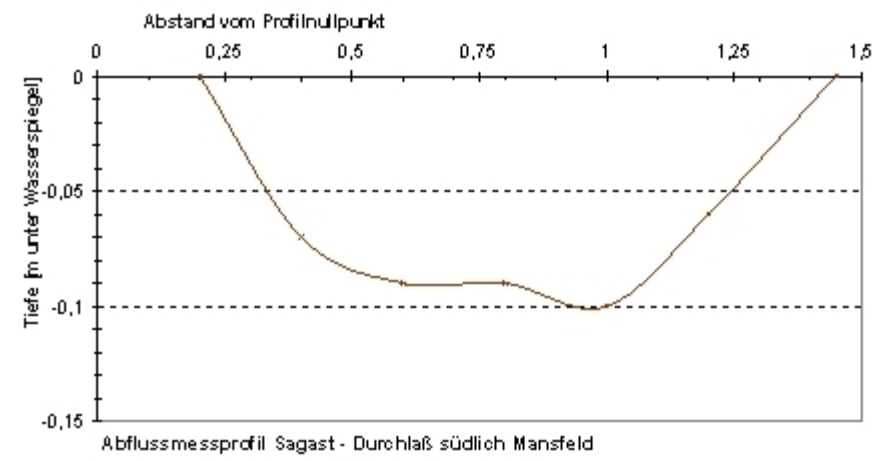
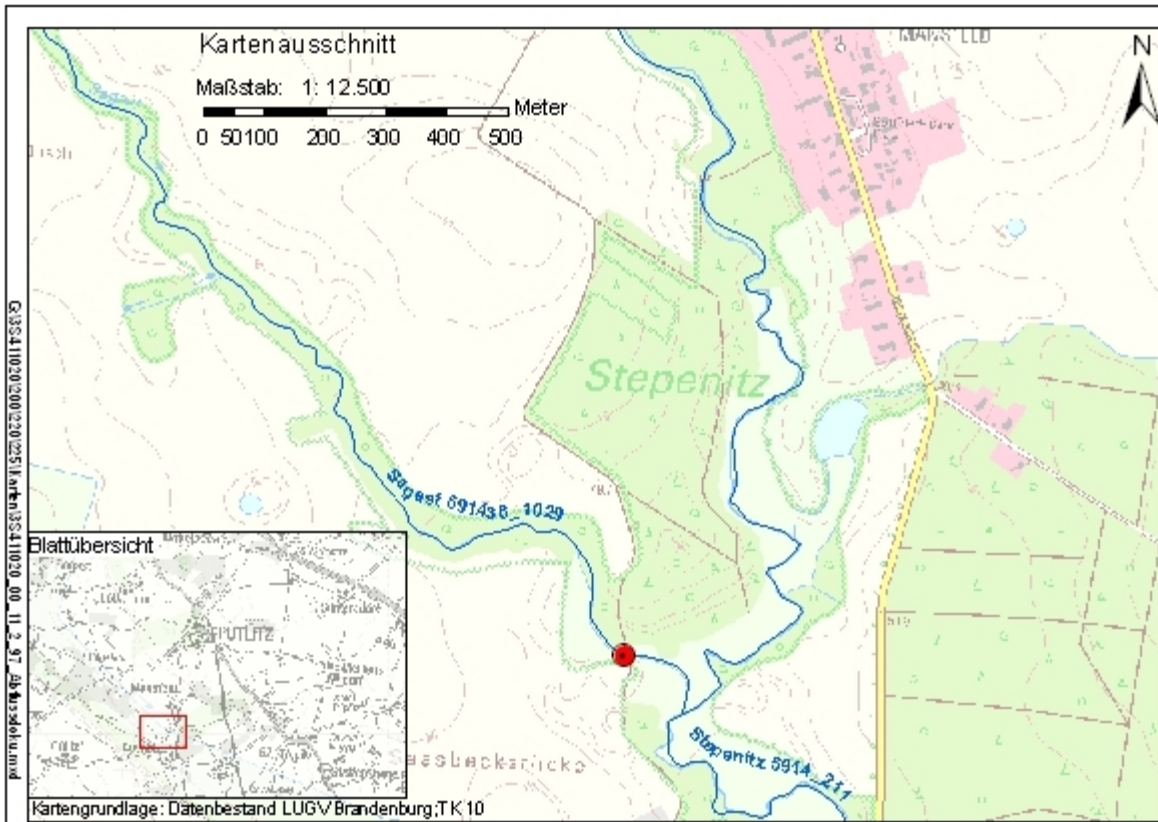
Verteilung der Fließgeschwindigkeiten im Querprofil (Isotachen)



Messwerte entsprechend Messprotokoll vom 21.06.2010

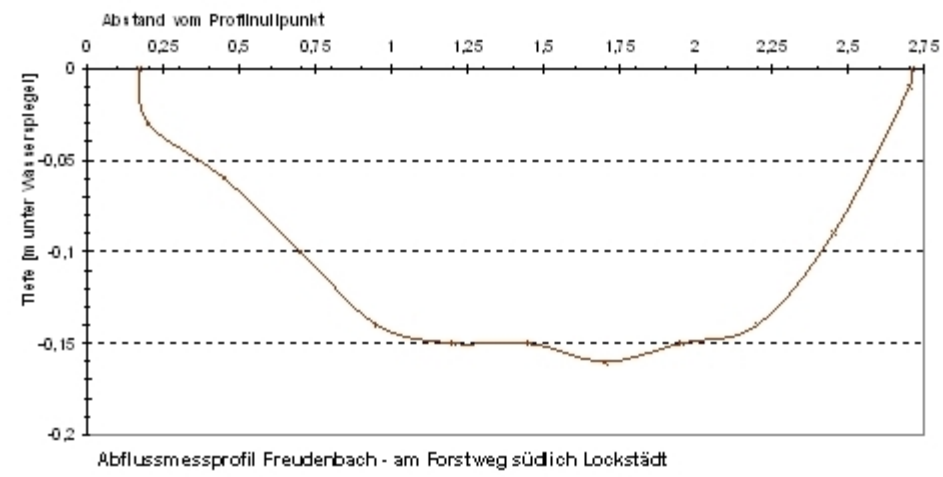
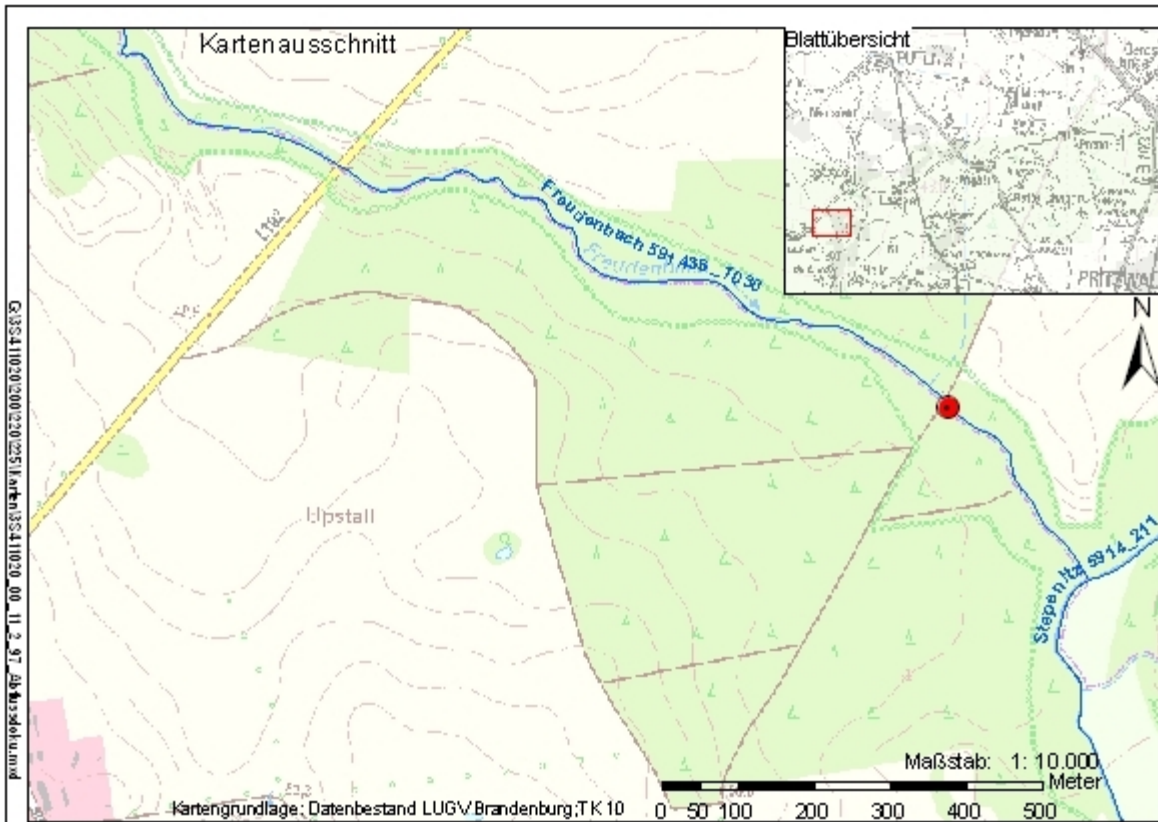
Gesamtabfluss: 0,250 m³/s mittlere Fließgeschwindigkeit im Abflussprofil: 0,239 m/s
 Abflussprofilfläche: 1,0 m² Abflussprofilbreite: 4,20 m

A4-24: Dokumentation der Durchflussmessung in der Sude
 östlich Telschow unterhalb Baeck-Mündung

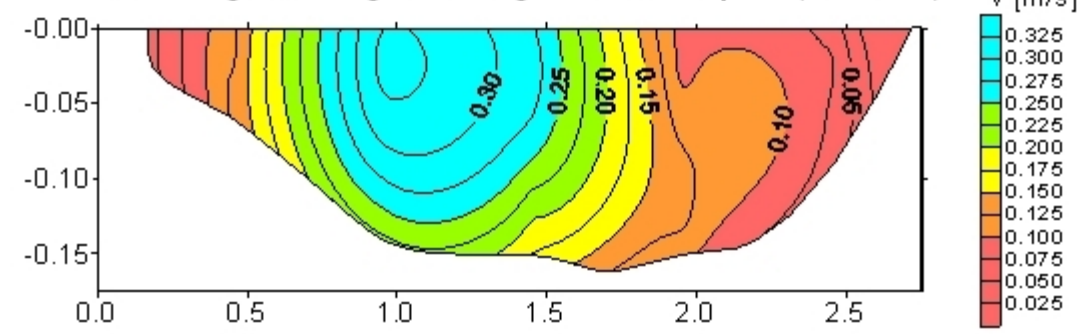


Messwerte entsprechend Messprotokoll vom 21.06.2010
 Gesamtabfluss: 0,015 m³/s mittlere Fließgeschwindigkeit im Abflussprofil: 0,164 m/s
 Abflussprofilfläche: 0,08 m² Abflussprofilbreite: 1,25 m

A4-25: Dokumentation der Durchflussmessung in der Sagast am Durchlaß südlich Mansfeld

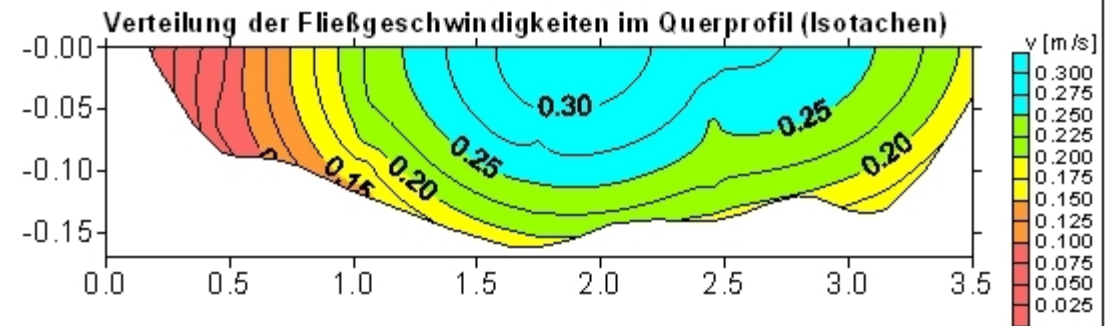
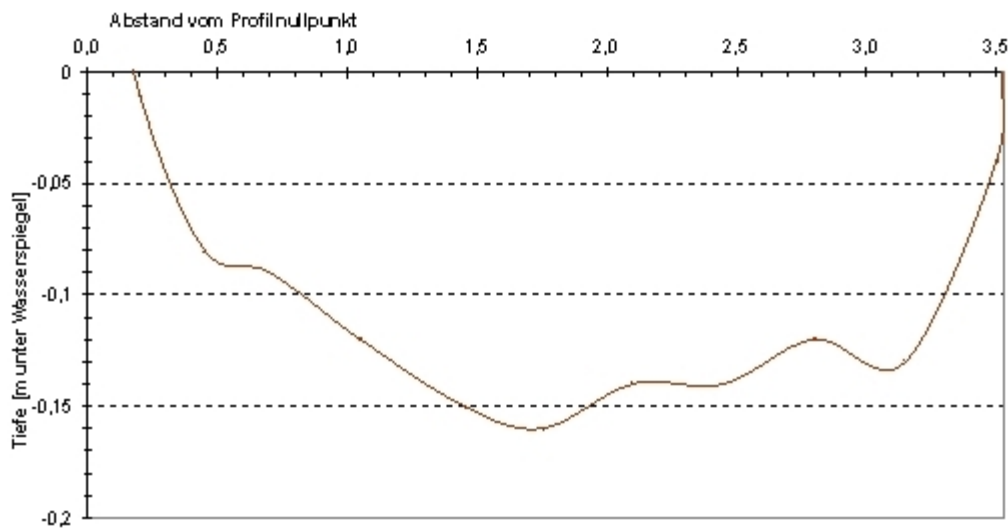
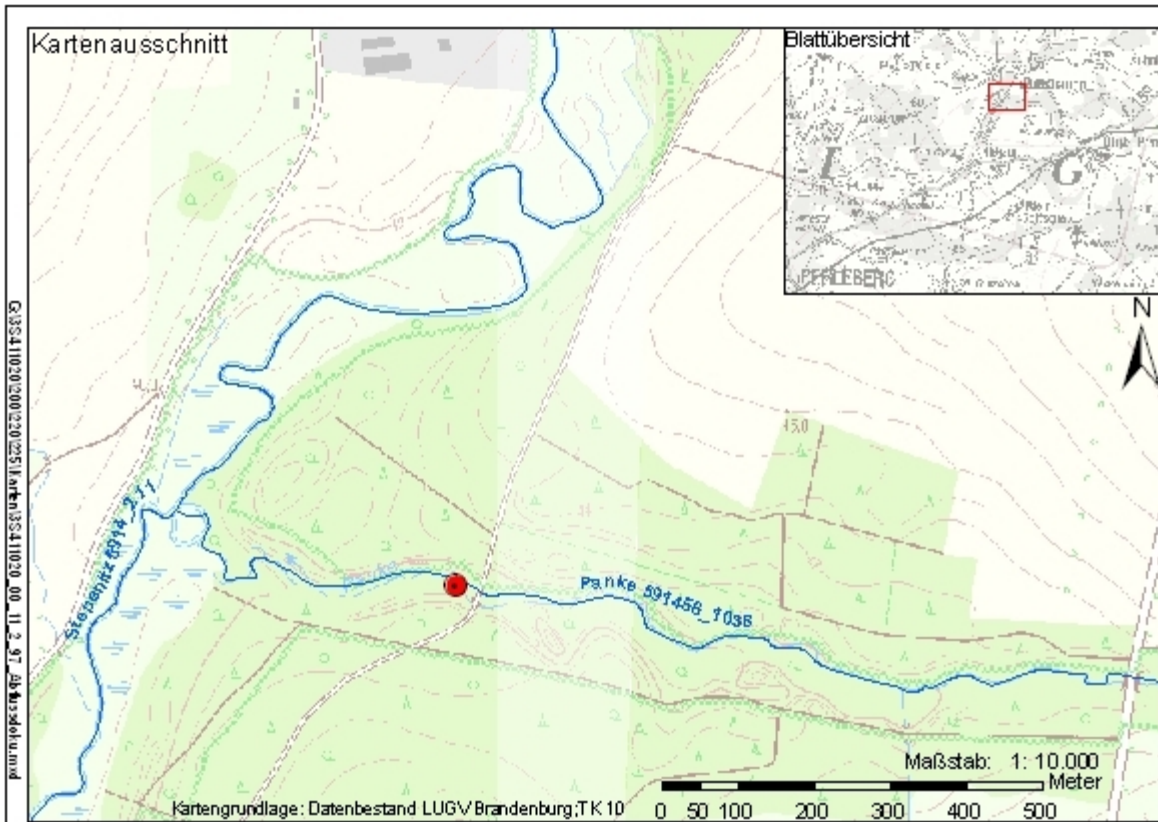


Verteilung der Fließgeschwindigkeiten im Querprofil (Isotachen)



Messwerte entsprechend Messprotokoll vom 21.06.2010
 Gesamtabfluss: 0,055 m³/s mittlere Fließgeschwindigkeit im Abflussprofil: 0,186 m/s
 Abflussprofilfläche: 0,29 m² Abflussprofilbreite: 2,55 m

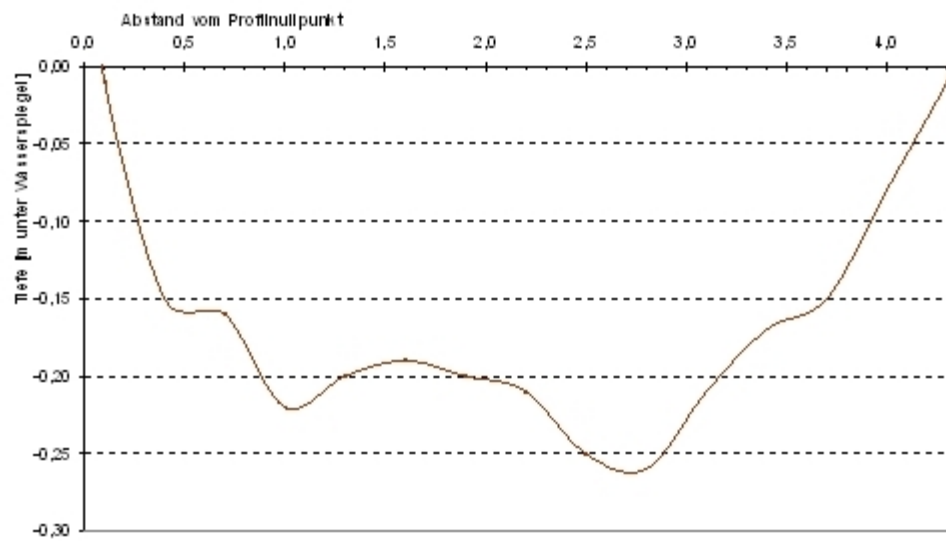
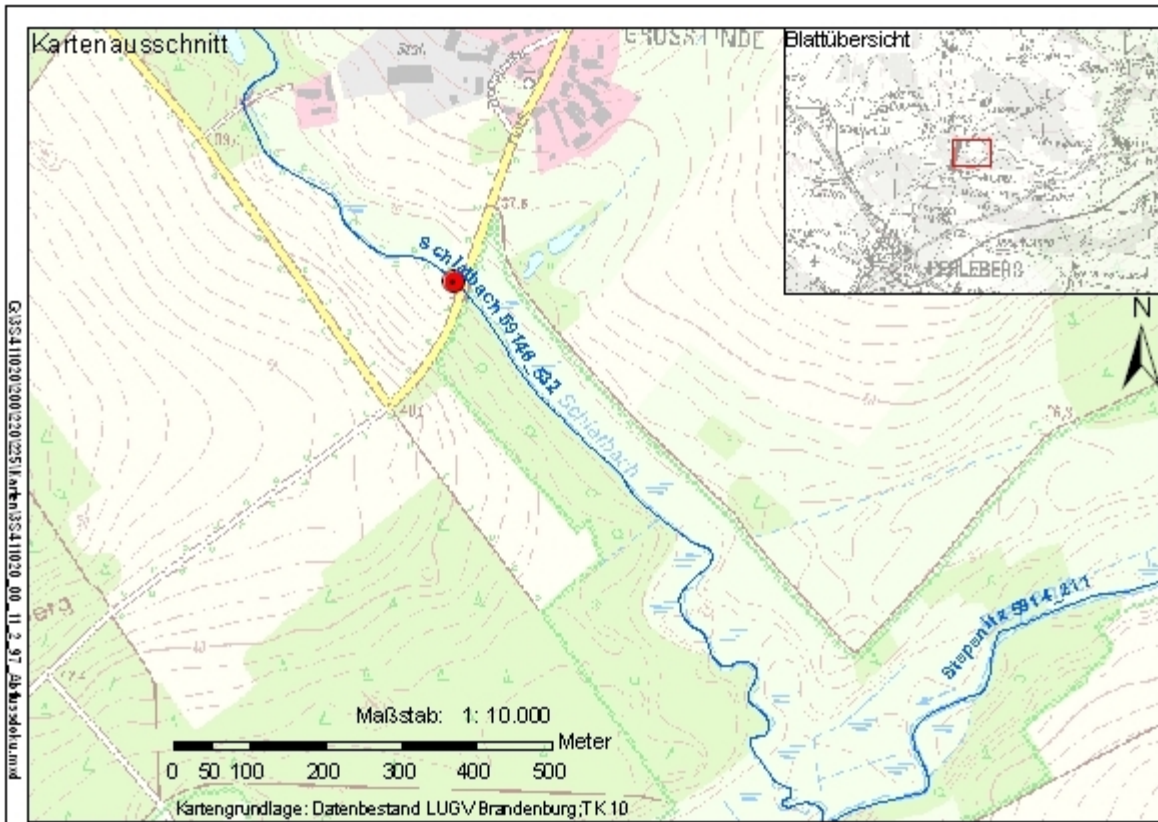
A 4-26: Dokumentation der Durchflussmessung im Freudenbach am Forstwegdurchlaß südlich Lockstädt



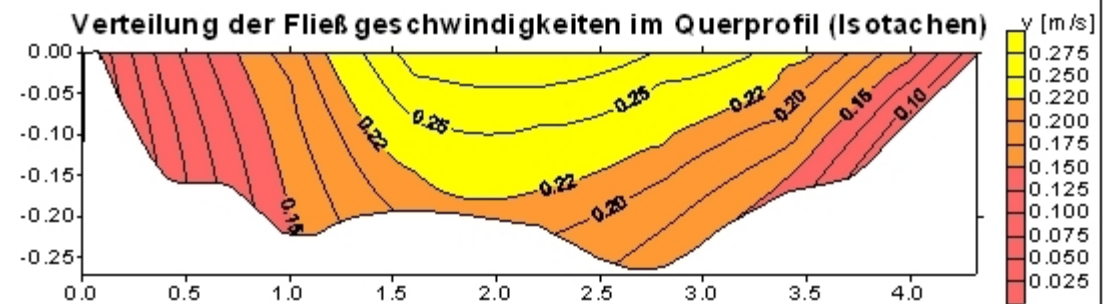
Messwerte entsprechend Messprotokoll vom 21.06.2010

Gesamtabfluss: 0,088 m³/s mittlere Fließgeschwindigkeit im Abflussprofil: 0,213 m/s
Abflussprofilfläche: 0,39 m² Abflussprofilbreite: 3,30 m

A4-27: Dokumentation der Durchflussmessung in der Panke
am Forstwegdurchlaß südlich Wolfshagen



Abflussmessprofil Schlatbach - Pegel Groß Linde



Messwerte entsprechend Messprotokoll vom 21.06.2010

Gesamtabfluss: 0,144 m³/s mittlere Fließgeschwindigkeit im Abflussprofil: 0,183 m/s
 Abflussprofilfläche: 0,74 m² Abflussprofilbreite: 4,30 m

**A4-28: Dokumentation der Durchflussmessung im Schlatbach
 Pegel Groß Linde**