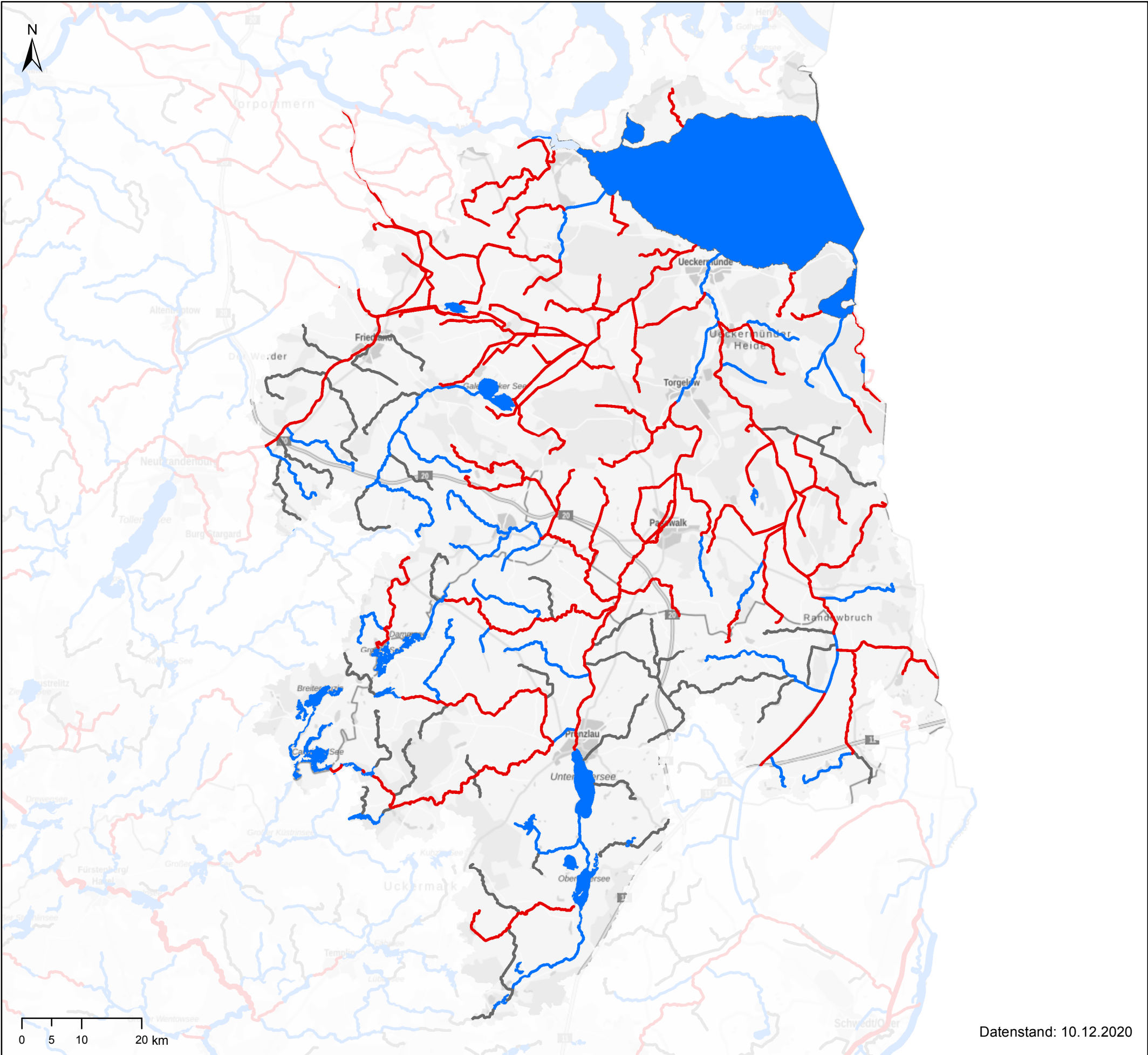


# BG STH - Karte 2.2 - Signifikante Belastungen durch Querbauwerke



- Fließgewässer**
- Signifikante Belastungen durch Querbauwerke
  - Keine signifikanten Belastungen durch Querbauwerke
  - Künstlicher Wasserkörper, keine Belastung ermittelt
- Seen, Übergangs- und Küstengewässer**
- Signifikante Belastungen durch Querbauwerke
  - Keine signifikanten Belastungen durch Querbauwerke
  - Künstliche Wasserkörper, keine Belastung ermittelt

**bfg** Bundesanstalt für Gewässerkunde

**LAWA** Bund/Länder-Arbeitsgemeinschaft Wasser

**Entwurf des Bewirtschaftungsplans zur Umsetzung der Wasserrahmenrichtlinie**

Fachdaten: Zuständige Behörden der Länder (WFD Report 2022, 22.03.2022)  
Background Data: Copyright: © GeoBasis-DE / BKG 2020

© WasserBLiCK / Bundesanstalt für Gewässerkunde (BfG)

Datenstand: 10.12.2020