

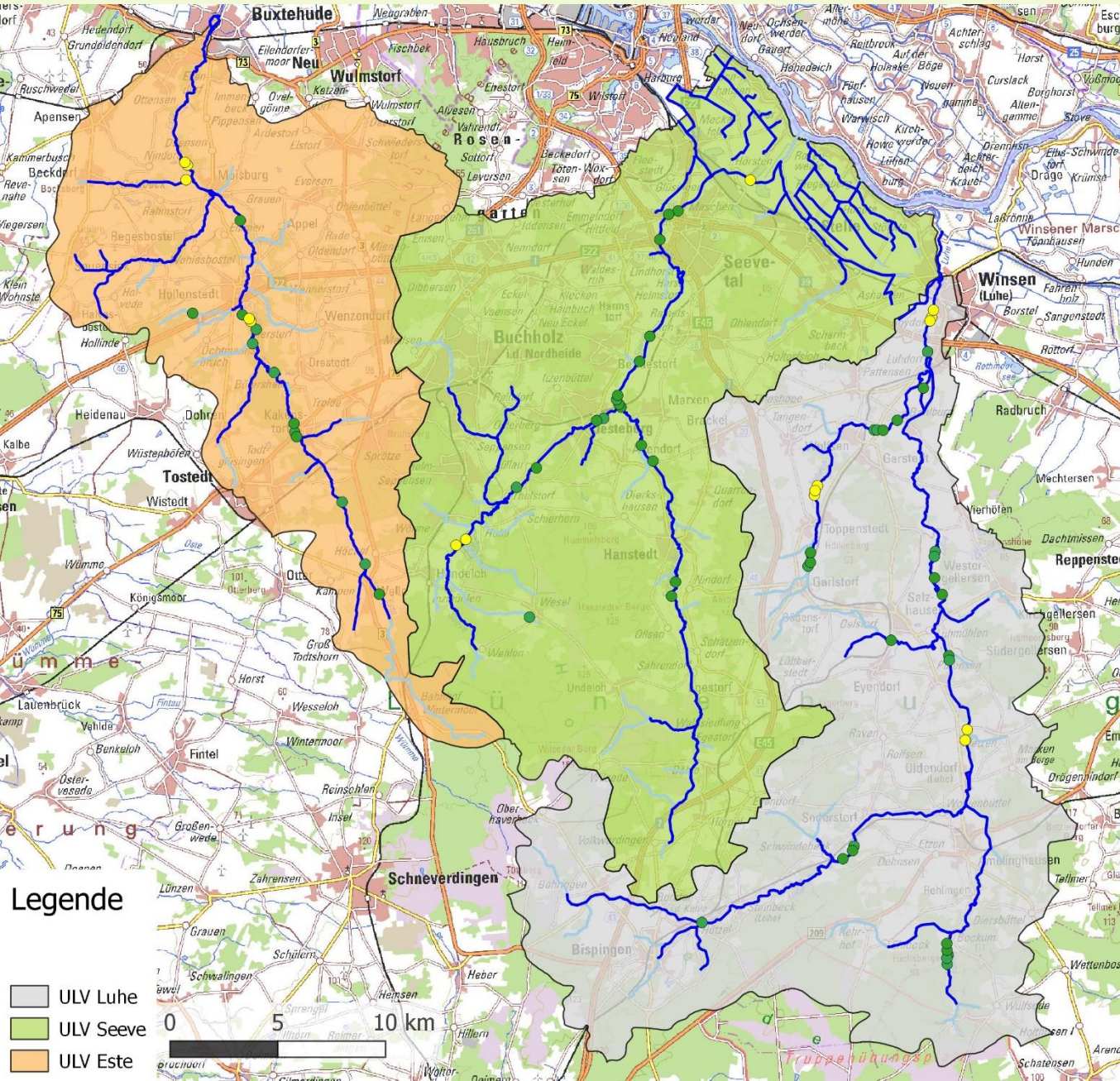


Kreisverband  
der Wasser- und Bodenverbände Harburg  
Dipl.-Ing. Matthias Nickel

Gewässerallianz Luhe-Seeve-Este

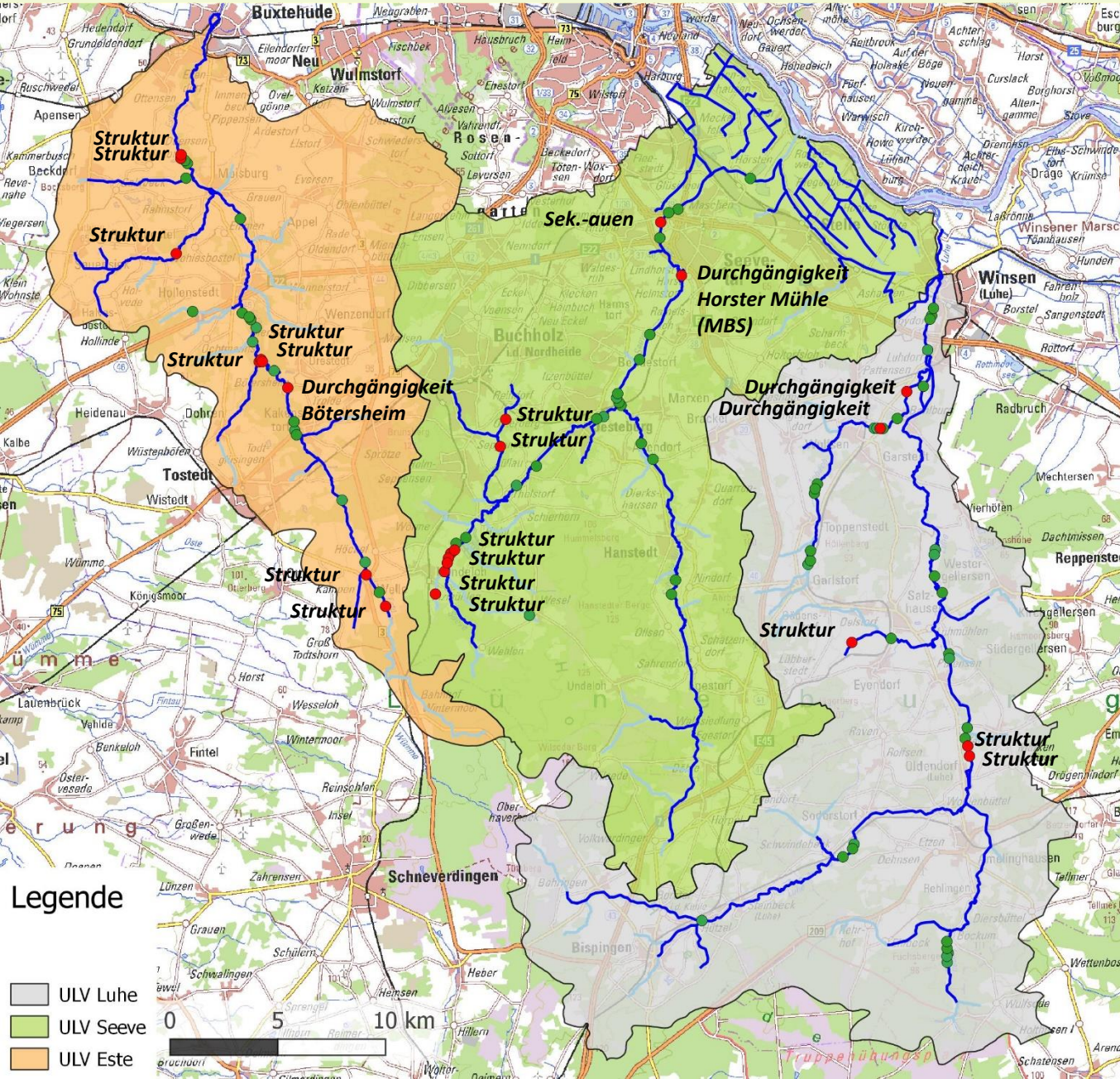
**2023**

### Umgesetzte Maßnahmen 2022



- Luhe, Roydorf
- Luhe, Krankenhaus I
- Luhe, Krankenhaus II
- Luhe, Wetzzen, Handwiese
- Luhe, Wetzzen, In der kurzen Heide
- Seeve, Maschen
- Seeve, Inzmühlen, Transfeld
- Seeve, Inzmühlen, Nedder Kamp
- Este, Nindorf, Daenser Estewiesen
- Este, Nindorf, Neues Moor
- Este, Hollenstedt, Arpshofwiese
- Este, Hollenstedt, Estewiesen
- Aubach, Toppenstedt
- Goldbeck, Moisburg

### Maßnahmen 2023



- Luhe, Wetzen, Nord
- Luhe, Wetzen, Süd
- Aubach, Wulfsen
- Aubach, Möller-Reichenbach
- Seeve, Maschen
- Seeve, Inzmühlen, Nedderkamp II
- Seeve, Inzmühlen, Transfeld II
- Seeve, Horster Mühle
- Este, Bötersheim
- Este, Butterberg, Nord
- Este, Butterberg, Süd
- Este, Nindorf, Nord
- Este, Nindorf, Süd
- Este, Cordshagen
- Este, Welle
- Dohrener Mühlenbach
- Staersbach

- Nordbach
- Handelohbach
- Reindorfer Bach
- Seppenser Mühlenbach

**Legende**

- ULV Luhe
- ULV Seeve
- ULV Este

0 5 10 km





