



Aktuelle Entwicklungen „Niedersächsische Gewässerlandschaften“

29. Sitzung Gebietskooperation 28
07.07.2023, Lüneburg



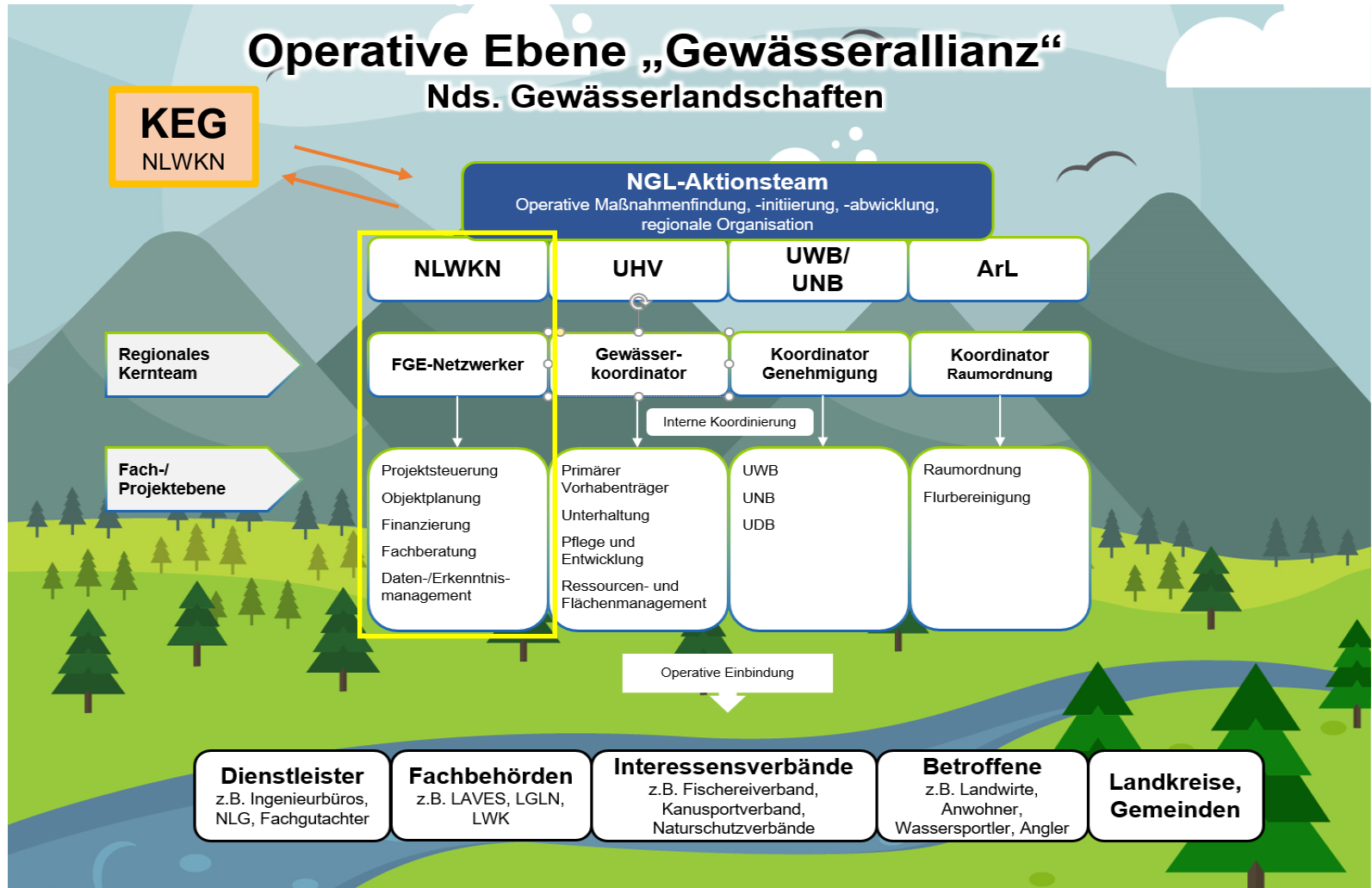
Inhalte

- Fachkonzept Fließgewässerentwicklung
- NGL-Netzwerker
- Aktueller Projektstand Gewässerallianz
- Kompetenzzentrum zur Entwicklung
nds. Gewässerlandschaften (KEG)
- Förderprogramme Maßnahmen
- Datengrundlage Umsetzung EG-WRRL



Foto: NLWKN


Fachkonzept Fließgewässerentwicklung





NGL-Netzwerker

- **Netzwerker** für die niedersächsischen **GewässerLandschaften** → Koordination von Maßnahmen der Fließgewässer- und Auenentwicklung
- zunächst jeweils eine Stelle beim NLWKN BSt. Süd (Claudia Wolff) und BSt. Lüneburg (Katharina Boese) in AB 32 seit Mai 2023 besetzt
- Kernaufgaben: fachliche Beratung und aktive Unterstützung von potenziellen Maßnahmenträgern, kooperative Steuerung von Projekten, Initiierung von Aktionsteams (Dialoge und Arbeitskreise)
- Hauptziel: Intensivierung der EG-WRRL-Umsetzung (guter ökologischer Zustand / gutes ökologisches Potenzial der Oberflächengewässer)
- Voraussetzungen: Veröffentlichung Förderrichtlinie (Maßnahmenfinanzierung), zeitliche Kapazitäten (Stellennachbesetzung im GB 3, Objektplanung im GB 2), Start Kompetenzzentrum „KEG“



NGL-Netzwerker – BSt. Lüneburg

- enge Kooperation mit „KEG“ und Gewässerallianz Niedersachsen (v. a. mit Gewässerkoordinatoren Luhe-Seeve-Este und Ilmenau)
- Zusammenarbeit mit Ökologische Stationen ÖSIL und Wendland-Drawehn
- Teilnahme an GeKo-Sitzungen (28 und 27/39)
- Teilnahme AK „Revitalisierung Alte Dumme“
- Termin mit ARL in Planung (Flurneuordnungsverfahren, Flächenmanagement)
- Monitoring umgesetzter Maßnahmen → geplante E-Befischungen 2023: Neetze (LK LG), Lehrde (Barbenprojekt), Luhe (GA Luhe-Seeve-Este)
- Idee Projektplanung: Herstellung Durchgängigkeit Seeve-Wehr (Maschen) / Optimierung Fischpass



NGL-Netzwerker – BSt. Lüneburg

Idee Projektplanung: Durchgängigkeit Seeve-Wehr (Maschen) / Optimierung Fischpass

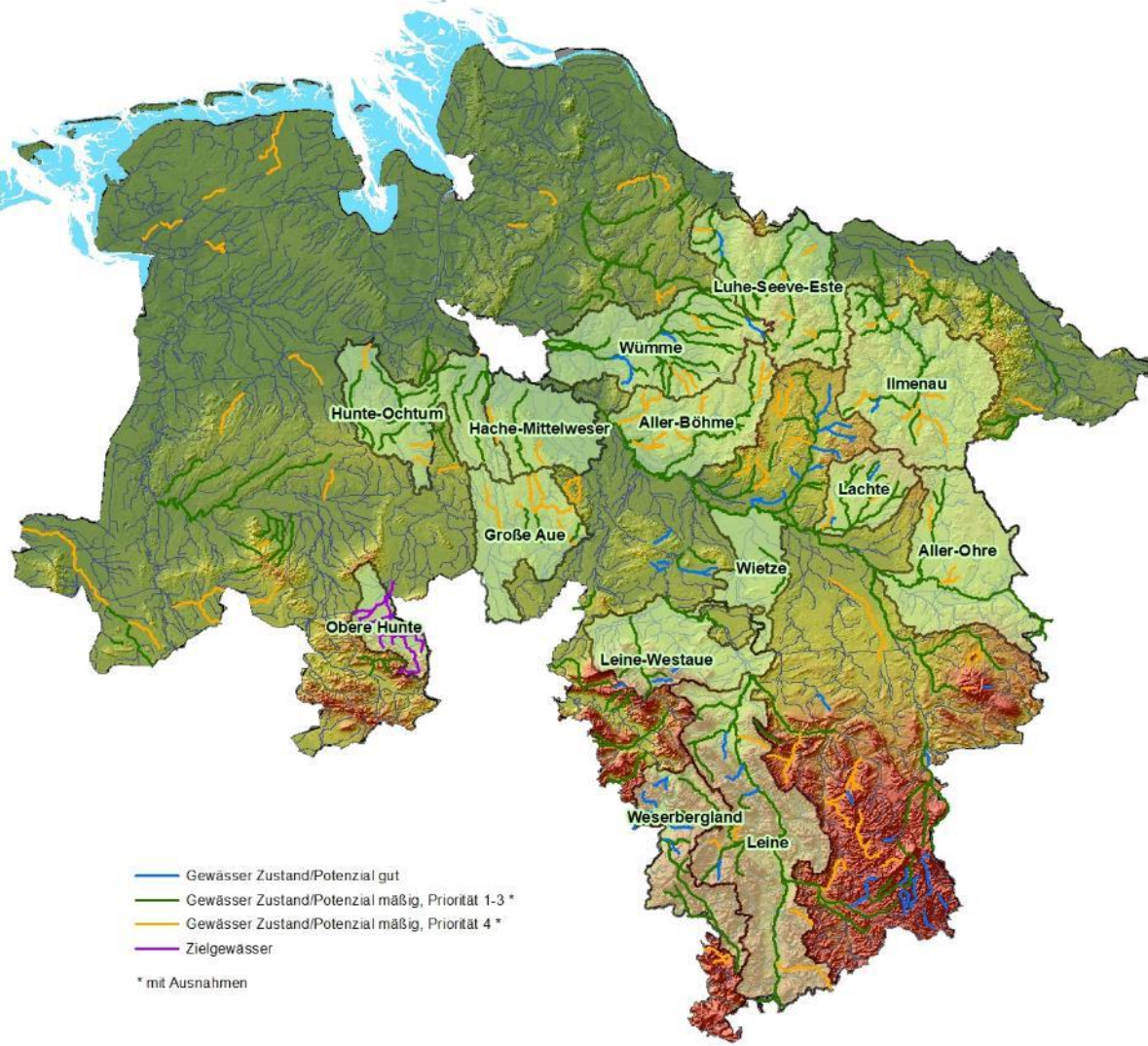
→ Neuaufstellung Machbarkeitsstudie und Variantenprüfung



Fotos: NLWKN



Projektkulisse Gewässerallianz



Projektkulisse 2015: Projektkulisse 2023:

- 9 Allianzen
- 22 UHV
- 14 Allianzen
- 27 UHV

WRRL in Niedersachsen 2023:

- 1.540 Wasserkörper
- 349 Schwerpunktgewässer (SPG)
- davon 130 SPG Priorität 1&2

Projektkulisse 2023:

- 191 Wasserkörper
- davon 80 SPG Priorität 1&2
- ~ 2.450 km

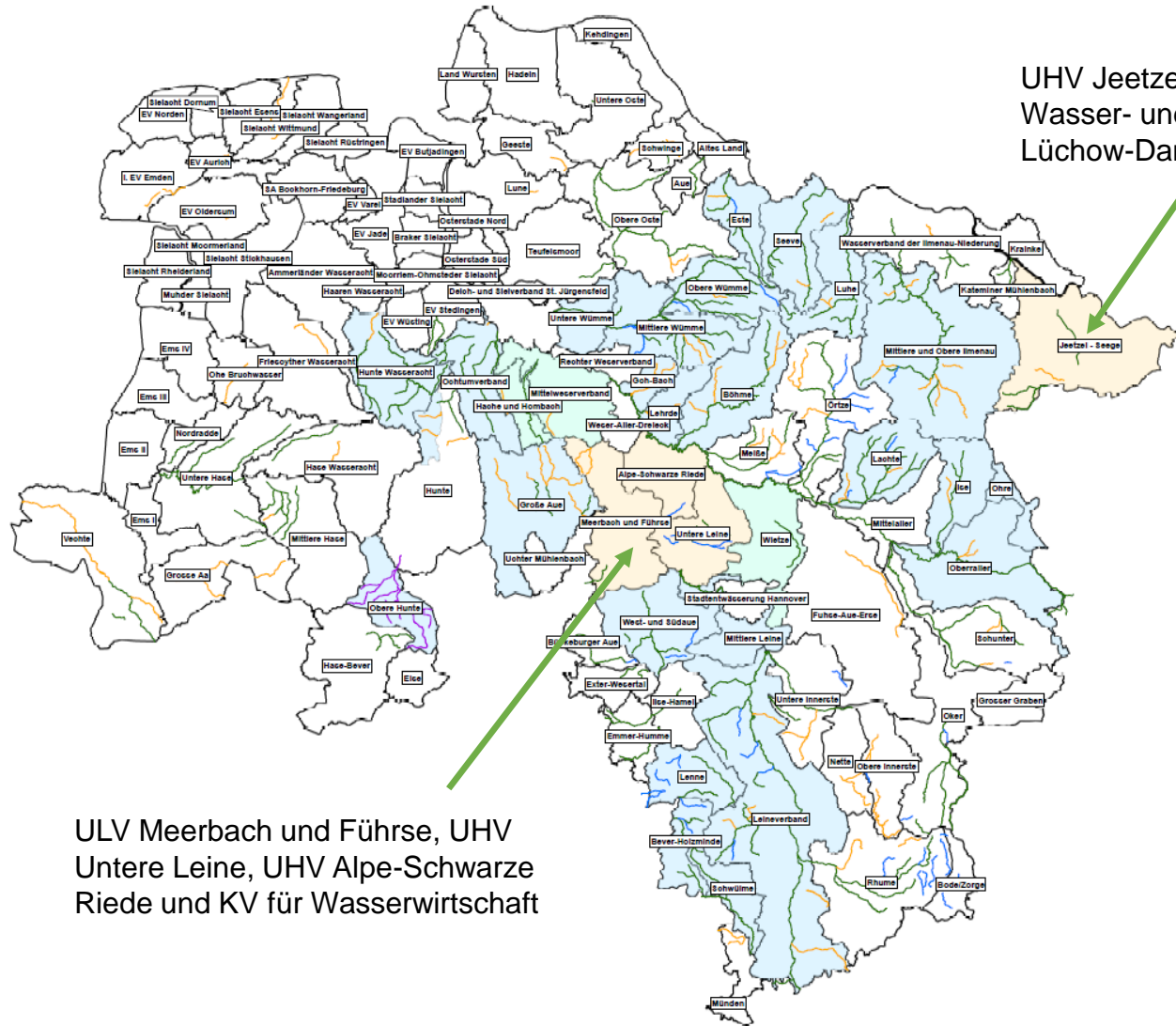
Gewässerallianz anteilig von Niedersachsen:

- 54% der SPG
- 25% der UHV

Projektgruppe der Gewässerallianz

Projektkoordination Gewässerallianzen	Name	Adresse	Telefon	E-Mail
Projektleitung	Frauke Köhne	Adolph-Kolping-Str. 6, 21337 Lüneburg	04131/2209 170	frauke.koehne@nlwkn.niedersachsen.de
Projektkoordination	Franziska Johanning Katharina Boese	Adolph-Kolping-Str. 6, 21337 Lüneburg	04131/2209 171 04131/2209 162	franziska.johanning@nlwkn.niedersachsen.de katharina.boese@nlwkn.niedersachsen.de
GA Aller-Ohre	Ronald Möws	Dannenbütteler Weg 100, 38518 Gifhorn	05371/8154 15	ronald.moews@aoi-verband.de
GA Große Aue	Vanessa Held	Dorfstraße 11, 27249 Mellingshausen	04272/65799 22	held@ulv-grosse-aue.de
GA Hunte-Ochtum	Philipp Weiland	Sannumer Straße 4, 26197 Großenkneten	04487/9279 0	philipp.weiland@hunte-wasseracht.de
GA Ilmenau	Christoph Scharf Sarina Brandenburg	Meilereiweg 101, 29525 Uelzen	0581/9755 15 0581/9755 21	christoph.scharf@wasser-uelzen.de sarina.brandenburg@wasser-uelzen.de
GA Luhe-Seeve-Este	Matthias Nickel Lisa Hoff	Mühlenkamp 50, 21423 Winsen	04171/6920 664 04171/6920 665	m.nickel@wasser-harburg.de l.hoff@wasser-harburg.de
GA Wümme	NN (zz. vakant)	Molkereistraße 118, 28870 Ottersberg-Fischerhude	04293/331	info@uhv-untere-wuemme.de
GA Aller-Böhme	Max Saelzer	Albrecht-Thaer-Straße 1a, 29664 Walsrode	05161/3365	wabo-walsrode@t-online.de
GA Leine	Friderike Proksch Anke Heuer Bernd Ruban	Borsigstraße 21, 37154 Northeim (Leineverband)	05551/908 156 16	f.proksch@leineverband.de a.heuer@hgn-beratung.de bernd.ruban@czyppull.de
GA Weserbergland	Birgit Czyppull	Allersheimer Kirchweg 4, 37603 Holzminden	05531/98030 50	birgit.czyppull@czyppull.de
GA Obere Hunte	Kai Holzgräfe	Im Westerbruch 67, 49152 Bad Essen	05472/9443 34	holzgraefe@uhv70.de
GA Leine-Westtaue	Katharina Homburg	Marktstraße 33, 30890 Barsinghausen	05105/58 22 391	homburg@wasser5253.de
GA Lachte	Jens Kubitzki	Sprengerstr. 38c, 29223 Celle	05141/93 88 22	jens.kubitzki@heidt-peters.de
GA Hache-Mittelweser	NN (zz. vakant)	Hermannstr. 15, 28857 Syke	04242/9224 0	info@mittelweserverband.de
GA Wietze	David Gläsner	Baarsweg 9, 31311 Uetze	0171/8122846	glaesner@uhv-wietze.de

Gründung neuer Gewässerallianzen



UHV Jettel-Seege und KV
Wasser- und Bodenverbände
Lüchow-Dannenberg

ULV Meerbach und Führse, UHV
Untere Leine, UHV Alpe-Schwarze
Riede und KV für Wasserwirtschaft



Neues Baugeld für die Gewässerallianz

Fördervolumen:

- 2022: bis 30.000 EUR, 2023+2024: jeweils bis 50.000 EUR (optional)
- Maßnahmen bis 15.000 EUR
- 100%-Finanzierung

Vorteile:

- unkompliziertes Finanzierungsinstrument
- ganzjährige Einreichung von Maßnahmen
- schnelle Abwicklung

Förderinhalt:

- bauliche Umsetzung von Kleinmaßnahmen, Entwicklungs- und Ergänzungsmaßnahmen (vorrangig an SPG)
- weitere Maßnahmen nach "Leitfaden Maßnahmenplanung Oberflächengewässer Teil A Fließgewässer-Hydromorphologie"
- Materialbeschaffungen für o.g. Maßnahmen (z. B. Kies, Totholz)
- ergänzende Planungsleistungen (z. B. hydraulische Berechnungen)

Maßnahmenumsetzung (Stand: 06.2023):

- Anträge: 33 (von 12 Gewässerallianzen)
- davon umgesetzt: 11 Maßnahmen bzw. Bestellung von Material (z. B. Kies)
- Maßnahmentypen: v. a. Strukturverbesserung, Optimierung Sohlgleiten

Fachveranstaltungen Gewässerallianz

Themen 2015 – 2022

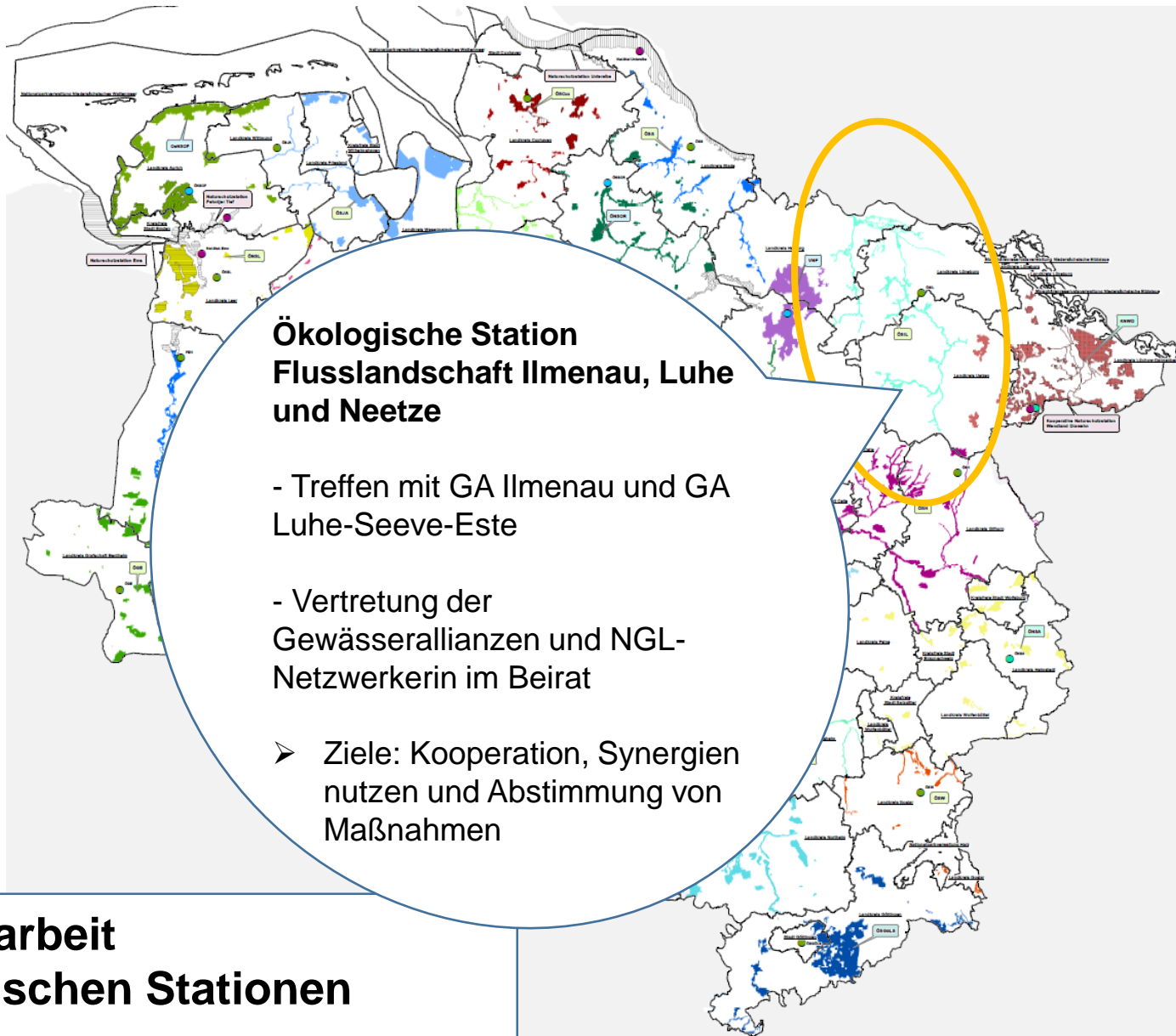
Sekundärauen, Kies und Totholz
Gewässerunterhaltung
Nutria und Gewässerunterhaltung
Maßnahmenförderung & -finanzierung
Nutzung historischer Daten/Karten
Makrozoobenthos als WRRL-BQK
Fische als WRRL-BQK
Durchgängigkeit an Fließgewässern
Kommunikation „Gute Gespräche führen!“
Kompensationsmaßnahmen an Fließgewässern
Sediment- und Stoffeinträge

Planung Fachaustausch 2023:



Fotos: NLWKN

- **Teilnehmerkreis:** Koordinator*innen und NLWKN-Biolog*innen
- **Termin:** 28. September 2023
- **Thema:** Maßnahmenplanung an Fließgewässern und ihren Auen im Kontext von Klimawandeleinflüssen (Wassermengenmanagement, Klimafolgenanpassung)
- **Ort:** Braunschweig (mit Exkursion an die Schunter)



Zusammenarbeit mit Ökologischen Stationen



Zwischenfazit Gewässerallianz

- **Zielerreichung EG-WRRL** für Fließgewässer in Niedersachsen 3%
→ großer Handlungsbedarf
- über **420 umgesetzte Maßnahmen** in 8 Jahren Laufzeit
- Gewässerallianz verzeichnet **Zuwachs**
- **Baugeld** als flexibles Finanzierungsinstrument (Kleinmaßnahmen)
- **Personelle Veränderungen** im Projekt
- **Klimawandelfolgen** bei der Maßnahmenplanung berücksichtigen
- **NEOG-Förderung** auf den Weg bringen und nutzen
- Ausblick **Kompetenzzentrum**



Kompetenzzentrum zur Entwicklung der niedersächsischen Gewässerlandschaften (KEG)

→ Neues Dach für die Gewässerallianz (Integration)

Standort Leitung: GB 3
Betriebsstelle Lüneburg

Ziele: Gewässer- und Auenentwicklung voranbringen und

Blau - Grünes - Zusammenwirken fördern (strategisch, landesweit)

- Unterstützung des Flächenmanagements
- Kommunikationsdrehscheibe und Netzwerk/Austausch fördern
- Maßnahmenträger bei der Umsetzung von Maßnahmen durch aktive und interdisziplinäre Beratungsleistung unterstützen
- Qualitätssicherung / Evaluation / Grundsatzfragen beantworten
- Öffentlichkeitsarbeit / NNA-Veranstaltungen



Förderprogramme Maßnahmen

- EU-Mittel:
ELER (\approx 5 Mio. € p.a.)
- Landesmittel:
Abwasserabgabe **AbWAG** (\approx 1,5 Mio. € p.a.)
+ Wasserentnahmegebühr **WEG** (16-18 Mio. € p.a.)
- Sonstige Mittel:
EFRE, ANK, Wassermengenmanagement ...



Förderprogramme Maßnahmen

- FGE, SEE und ÜKW werden 2023 zu: Naturnahe Entwicklung von Oberflächengewässern → **NEOG**
- neue FRL NEOG derzeit in Verbandsbeteiligung, voraussichtliche Veröffentlichung Herbst 2023
- Vorverfahren Maßnahmenblatt in 2022: rd. 110 eingeplante Vorhaben für 2023 ff. (Mittelbedarf rd. 11,5 Mio. €) → Aufruf zur Antragseinreichung
- Künftig Vollfinanzierung, aber nicht für Kommunen
- Bündelung der ELER-Mittel auf Großvorhaben
- Künftiges Vorgehen:
 - Maßnahmenblätter + Einplanung
 - Zuteilung der Vorhaben auf ELER und reine Landesförderung

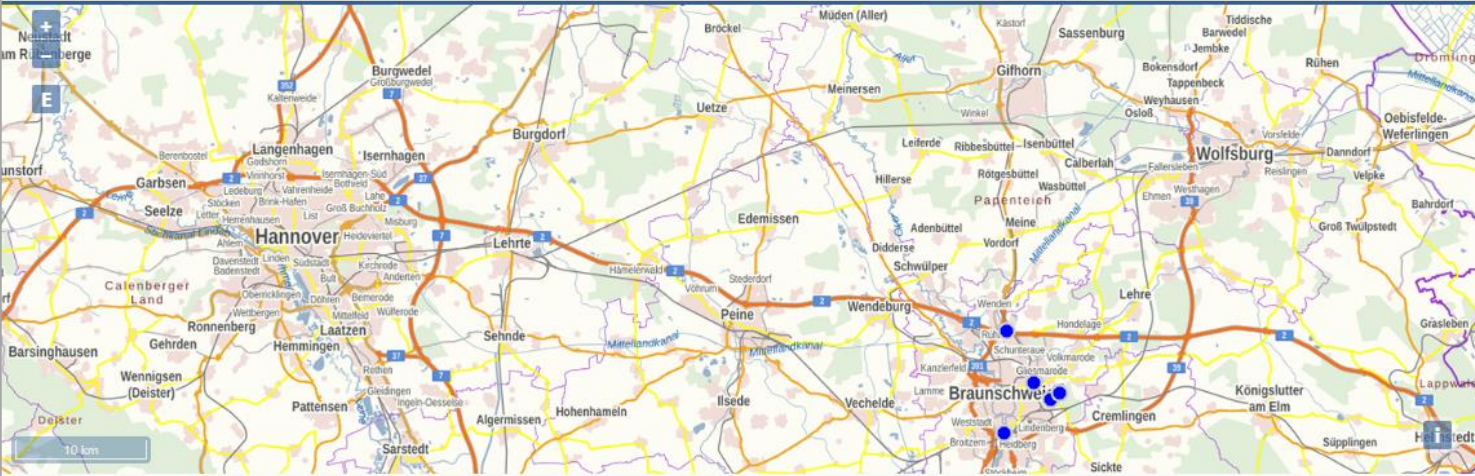


Datengrundlage Umsetzung EG-WRRL

- Aktualisierung Wasserkörperdatenblätter mit Handlungsempfehlungen
- Nds. Umweltkartenserver mit WRRL-Themenkarten
- Modernisierung Fachdatenmanagement:
 - Testphase Querbauwerksdatenbank (auch externe Nutzer)
 - in der Entwicklung: Webanwendung WRRL (Maßnahmenträger können Maßnahmen direkt eintragen)
- Wasserkörpersteckbriefe auf WasserBLiCK (bundesweite Daten)

Querbauwerksdatenbank (QBDB)

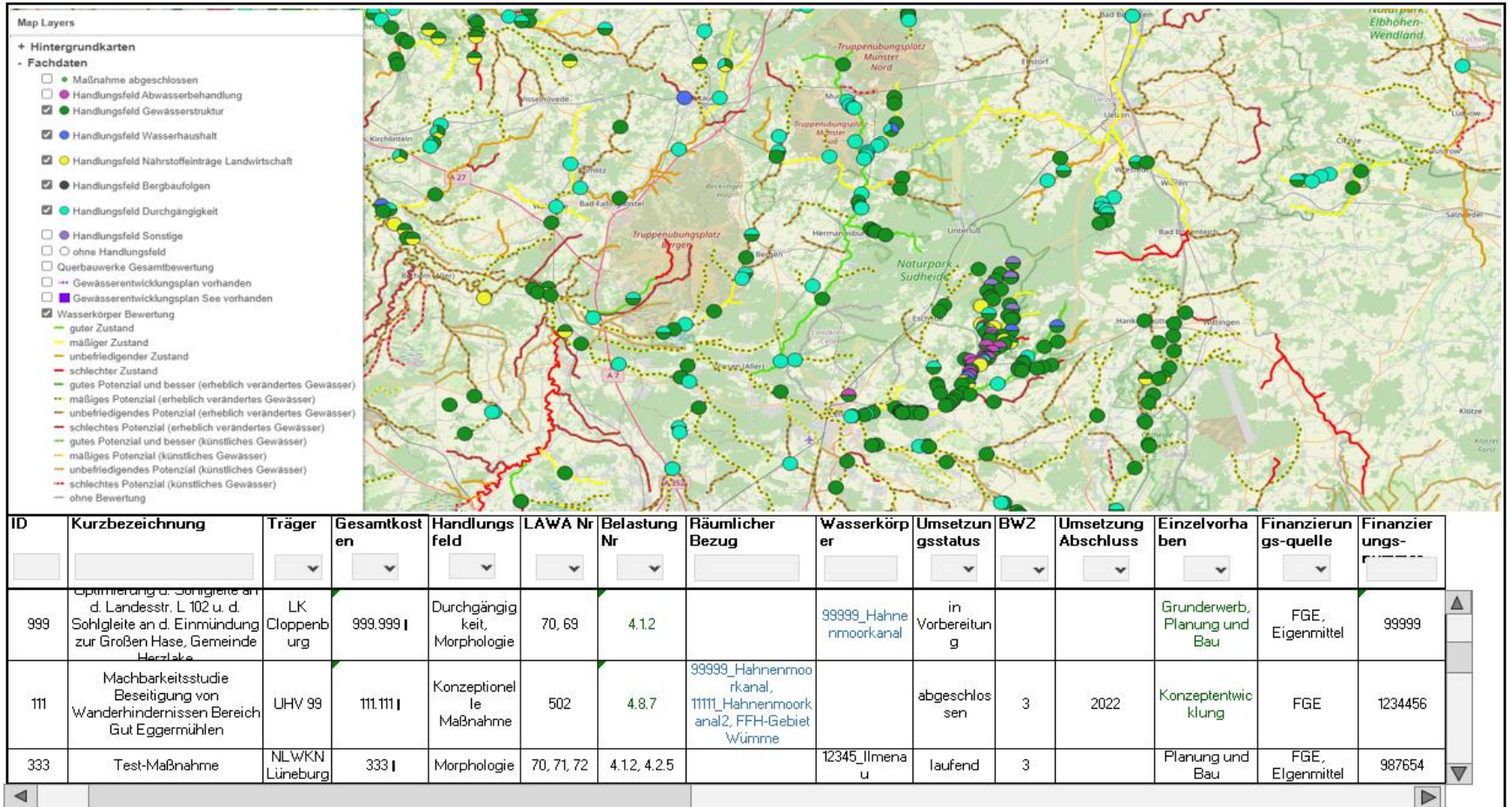
NLWKN Startseite Querbauwerke Kataloge Systemadministration Profil Hinweise Abmelden



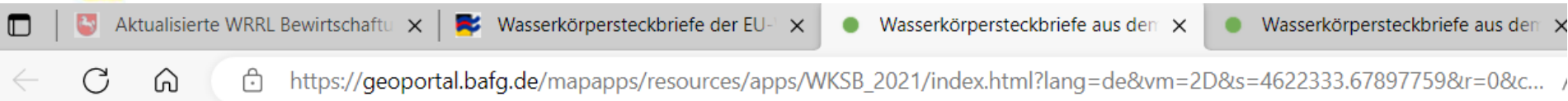
Querbauwerk erstellen Geometrie X/Y Karte

	ID Einzelbauwerk	Status	Bauwerkskategorie Ebene3	Änderungsdatum	Unterhaltungsverband (UHV)	Untere Wasserbehörde (UWB)
	Bitte wählen...	Bitte w...			Bitte wählen...	Braunschweig, ...
	3595	✓	Gewässerbettkonstruktion	25.06.2020	Braunschweig, Stadt (210)	Braunschweig, Stadt
	3533	✓	Sohlabsturz	18.05.2021	Schunter (38)	Braunschweig, Stadt
	3493	✓	Sohlabsturz	25.06.2020	Braunschweig, Stadt (210)	Braunschweig, Stadt
	3490	✓	Sohlgleite	25.06.2020	Braunschweig, Stadt (210)	Braunschweig, Stadt

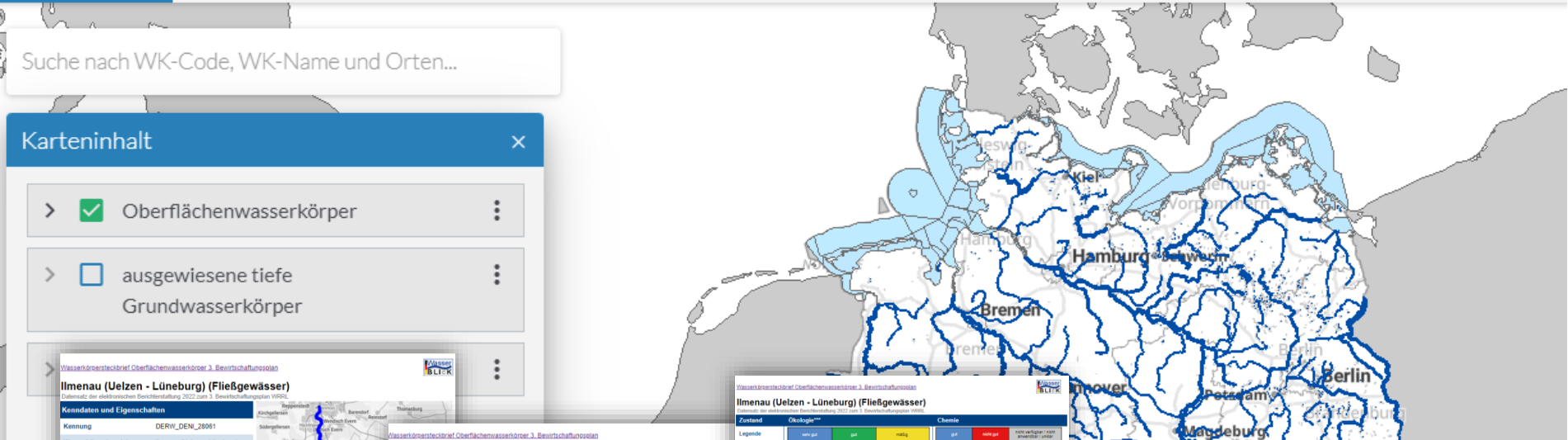
Webanwendung WRRL



Wasserkörpersteckbriefe auf [WasserBLiCK](https://wasserblick.net) (<https://wasserblick.net/servlet/is/1/>)



WasserBLiCK Wasserkörpersteckbriefe aus dem 3. Zyklus der WRRL (2022-2027)



Wasserkörpersteckbrief Oberflächenwasserkörper 3. Bewirtschaftungsplan
Ilmenau (Uelzen - Lüneburg) (Fließgewässer)
Datensatz der elektronischen Berichterstattung 2022 zum 3. Bewirtschaftungsplan WRRL

Kenndaten und Eigenschaften	
Kennung	DERV_DEN_2001
Wasserkörperbezeichnung	Ilmenau (Uelzen - Lüneburg)
Flussgebietseinheit	Elbe
Bearbeitungsgebiet / Koordinatensystem	Tideelbe
Planungseinheit	Ilmenau/Elbe/Seeve
Zuständiges Land	Niedersachsen
Beteiligtes Land	---
Wasserkörperlänge	56,03 km
Gewässertyp	Kiesgeräule Tiefandläufe (LAWA-Typcode 17)
Kategorie (Einstufung nach § 28 WHG)	natürlich

Wasserkörpersteckbrief Oberflächenwasserkörper 3. Bewirtschaftungsplan
Ilmenau (Uelzen - Lüneburg) (Fließgewässer)
Datensatz der elektronischen Berichterstattung 2022 zum 3. Bewirtschaftungsplan WRRL

Signifikante Belastungen

- Diffuse Quellen - Landwirtschaft
- Diffuse Quellen - Atmosphärische Deposition
- Physische Veränderung von Kanälen/Berücksichte
- Dämme, Querbauwerke und Schleusen

Auswirkungen der Belastungen

- Verschmutzung mit Schadstoffen
- Veränderte Habitate auf Grund morphologischer Änderungen (umfasst Durchgängigkeit)

Veränderung der Belastungsgruppen in der FS (bezogen auf Gesamtzahl der Oberflächennetze)

Legende:

- Abfluss / morph. Verlust
- And. Oberflächennetze
- Diffuse Quellen
- Punktsourcen
- Wasserentnahmen
- keine Belastungen

Wasserkörpersteckbrief Oberflächenwasserkörper 3. Bewirtschaftungsplan
Ilmenau (Uelzen - Lüneburg) (Fließgewässer)
Datensatz der elektronischen Berichterstattung 2022 zum 3. Bewirtschaftungsplan WRRL

Zustand Ökologie***

Legende	sehr gut	gut	mäßig	schlecht	sehr schlecht
Ökologischer Zustand (gesamt)	36.1%	0.4%	12.8%	44.5%	

Chemie

Chemischer Zustand (gesamt): gut, mäßig, schlecht, sehr schlecht

Biologische Qualitätskomponenten

Phytoplankton	Unterstützende Qualitätskomponenten
sehr gut	Hydromorphologie
gut	Wasserhaushalt
mäßig	Strukturreichtum
schlecht	Durchgängigkeit
sehr schlecht	Physikalisch-chemische Qualitätskomponenten*
	Temperaturverhältnisse
	Sauerstoffhaushalt
	Sedimenthaushalt
	Veräufersungsverhältnisse
	Stichtiefeveränderungen
	Phosphorverhältnisse

Wasserkörpersteckbrief Oberflächenwasserkörper 3. Bewirtschaftungsplan
Ilmenau (Uelzen - Lüneburg) (Fließgewässer)
Datensatz der elektronischen Berichterstattung 2022 zum 3. Bewirtschaftungsplan WRRL

Ergänzende Maßnahmen gemäß LAWA-BLAWO-Maßnahmenkatalog (zur Zielerreichung noch erforderlich)**

- Maßnahmen zur Herstellung der linearen Durchgängigkeit an sonstigen wasserbaulichen Anlagen (LAWA-Code: 80)
- Konzeptionelle Maßnahmen: Freizeitsportanlagen (LAWA-Code: 70)
- Uferverbauung des Gewässers (z.B. Sohle, Uferbau, Substrat) innerhalb des vorhandenen Profils (LAWA-Code: 71)
- Habitatverbesserung im Gewässer durch Laufveränderung, Ufer- oder Sohlgestaltung (LAWA-Code: 72)
- Verbesserung von Habitaten im Uferbereich (z.B. Gehölzberückhaltung) (LAWA-Code: 73)
- Verbesserung von Habitaten im Gewässerbereichsrandbereich einschließlich der Auenentwicklung (LAWA-Code: 74)
- Konzeptionelle Maßnahme: Erstellung von Konzeptstudien / Studien / Gutachten (LAWA-Code: 501)
- Konzeptionelle Maßnahme: Durchführung von Forschungs-, Entwicklungs- und Demonstrationsvorhaben (LAWA-Code: 502)
- Konzeptionelle Maßnahme: Informations- und Fortbildungsmaßnahmen (LAWA-Code: 503)
- Beratungsmaßnahmen Landwirtschaft (LAWA-Code: 504)
- Konzeptionelle Maßnahme: Einrichtung bzw. Anpassung von Förderprogrammen (LAWA-Code: 505)
- Konzeptionelle Maßnahme: Freiwillige Kooperationen (LAWA-Code: 506)
- Konzeptionelle Maßnahme: Vertiefende Untersuchungen und Kontrollen (LAWA-Code: 507)
- Konzeptionelle Maßnahme: Vertiefende Untersuchungen und Kontrollen (LAWA-Code: 508)
- Konzeptionelle Maßnahme: Untersuchungen zum Klimawandel (LAWA-Code: 509)

***** Ergänzende Maßnahmen**

Datum des Ausdrucks: 18.04.2023 14:19

Hinweis: Aufgrund der [Umgebung](#) zur elektronischen EU-Berichterstattung können Angaben im Steckbrief von den Angaben in den Länderportalen und den Bewirtschaftungsplänen abweichen.

[Einblick zur Datenfreigabe](#) [Bewertung](#)

Seite 4 von 4



Aktuelle Entwicklung „Niedersächsische Gewässerlandschaften“
 Katharina Boese





**Vielen Dank für die
Aufmerksamkeit!**