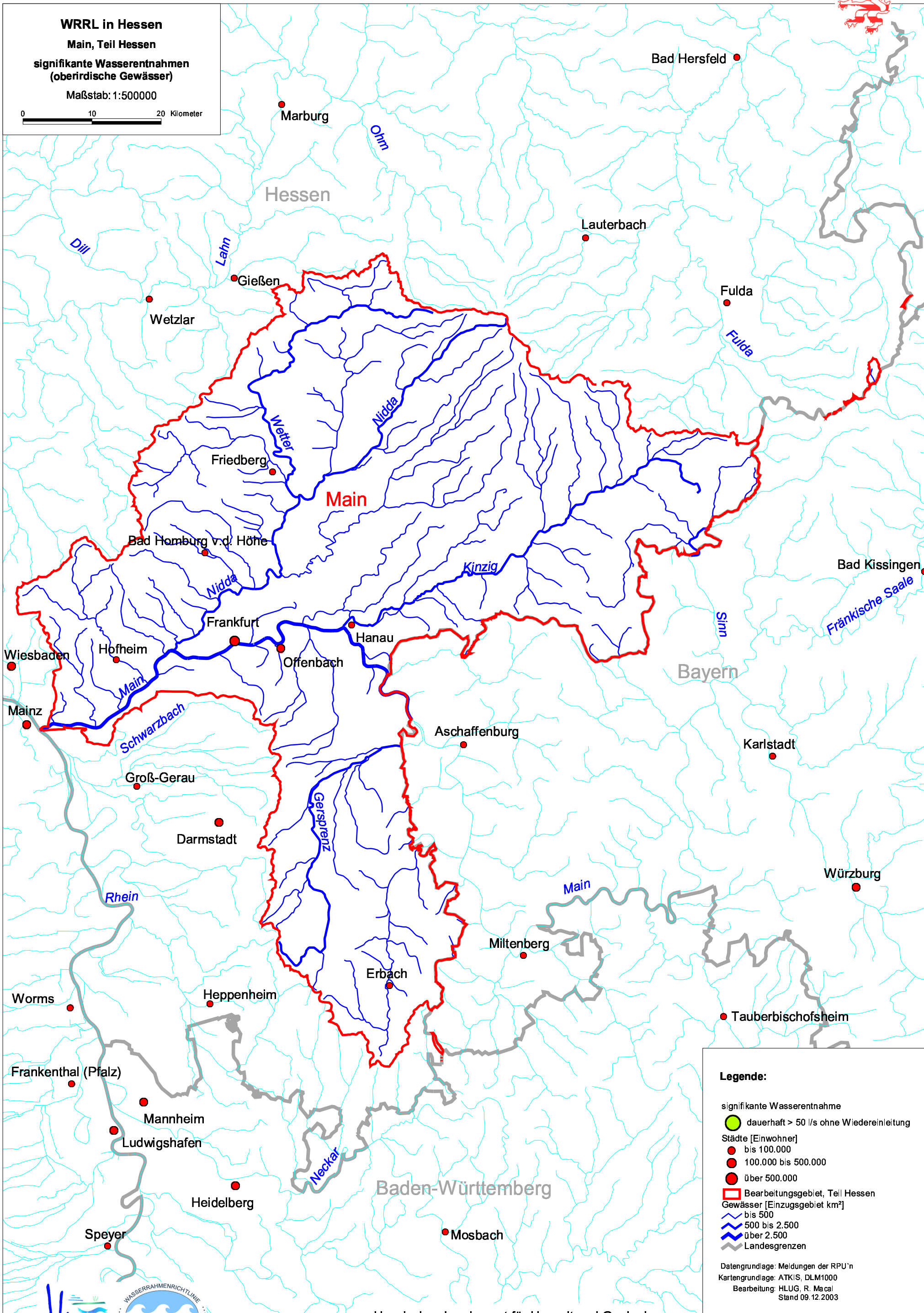




WRRL in Hessen
Main, Teil Hessen
signifikante Wasserentnahmen
(oberirdische Gewässer)
 Maßstab: 1:500000



Legende:

- signifikante Wasserentnahme
 - dauerhaft > 50 l/s ohne Wiedereinleitung
- Städte [Einwohner]
 - bis 100.000
 - 100.000 bis 500.000
 - über 500.000
- Bearbeitungsgebiet, Teil Hessen
- Gewässer [Einzugsgebiet km²]
 - bis 500
 - 500 bis 2.500
 - über 2.500
- Landesgrenzen

Datengrundlage: Meldungen der RPU'n
 Kartengrundlage: ATKIS, DLM1000
 Bearbeitung: HLUg, R. Macal
 Stand 09.12.2003

