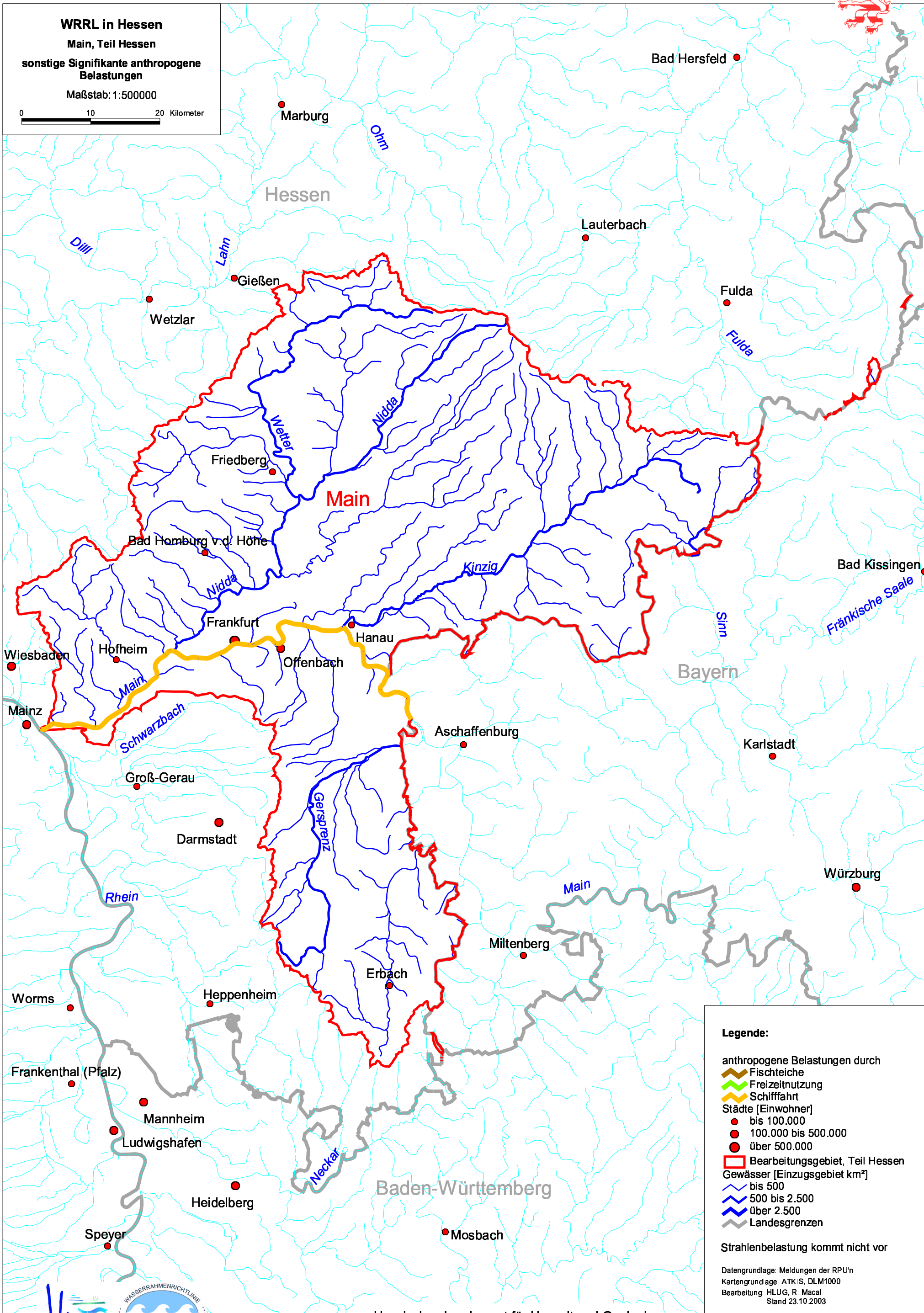




WRRL in Hessen
Main, Teil Hessen
 sonstige Signifikante anthropogene Belastungen
 Maßstab: 1:500000



Legende:

- anthropogene Belastungen durch
 - Fischteiche
 - Freizeitnutzung
 - Schifffahrt
- Städte [Einwohner]
 - bis 100.000
 - 100.000 bis 500.000
 - über 500.000
- Bearbeitungsgebiet, Teil Hessen
- Gewässer [Einzugsgebiet km²]
 - bis 500
 - 500 bis 2.500
 - über 2.500
- Landesgrenzen

Strahlenbelastung kommt nicht vor

Datengrundlage: Meldungen der RPU'n
 Kartengrundlage: ATKIS, DLM1000
 Bearbeitung: HLUg, R. Macal
 Stand 23.10.2003

