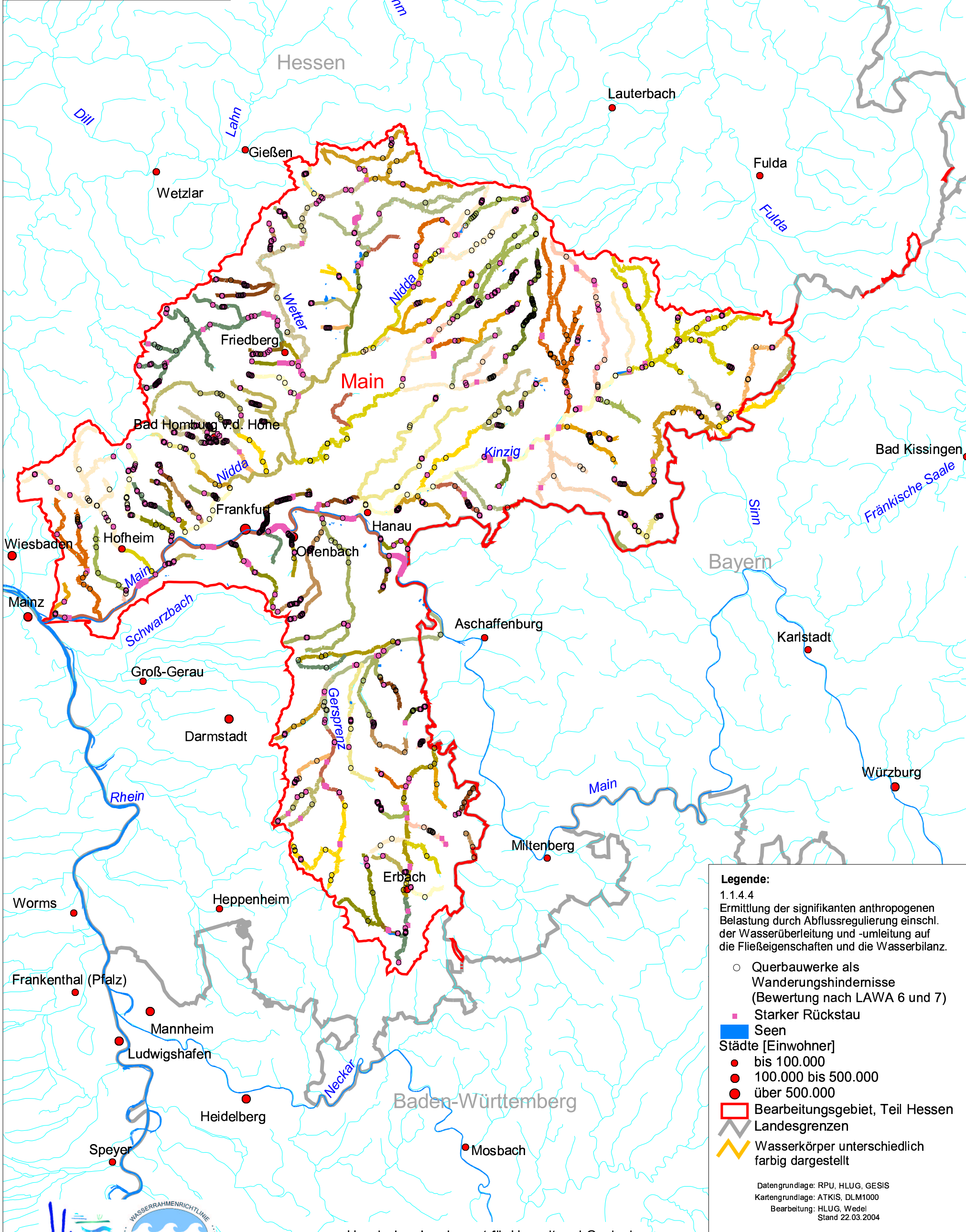




WRRL in Hessen
Main, Teil Hessen
 1.1.4.4 Abflussregulierung
 (Querbauwerke und starker Rückstau)
 Maßstab: 1:500000



Legende:
 1.1.4.4
 Ermittlung der signifikanten anthropogenen Belastung durch Abflussregulierung einschl. der Wasserüberleitung und -umleitung auf die Fließigenschaften und die Wasserbilanz.

- Querbauwerke als Wanderungshindernisse (Bewertung nach LAWA 6 und 7)
- Starker Rückstau
- Seen
- Städte [Einwohner]
- bis 100.000
- 100.000 bis 500.000
- über 500.000
- Bearbeitungsgebiet, Teil Hessen
- ▬ Landesgrenzen
- ▬ Wasserkörper unterschiedlich farbig dargestellt

Datengrundlage: RPU, HLUg, GESIS
 Kartengrundlage: ATKIS, DLM1000
 Bearbeitung: HLUg, Wedel
 Stand 22.03.2004

