

Zugang zu  
Informationen im  
**LAWA-WIKI**

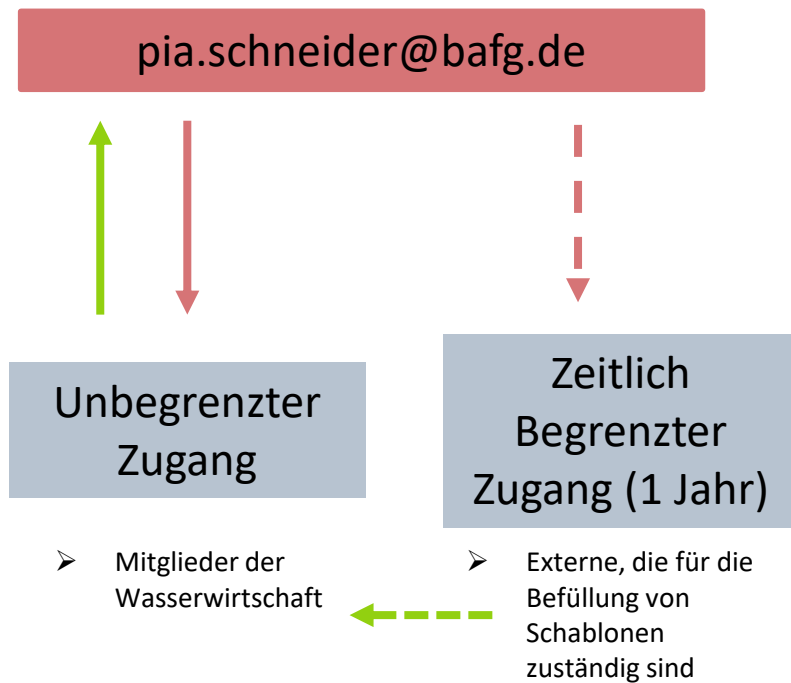
Link zum WIKI : <https://lawawiki.wasserblick.net>



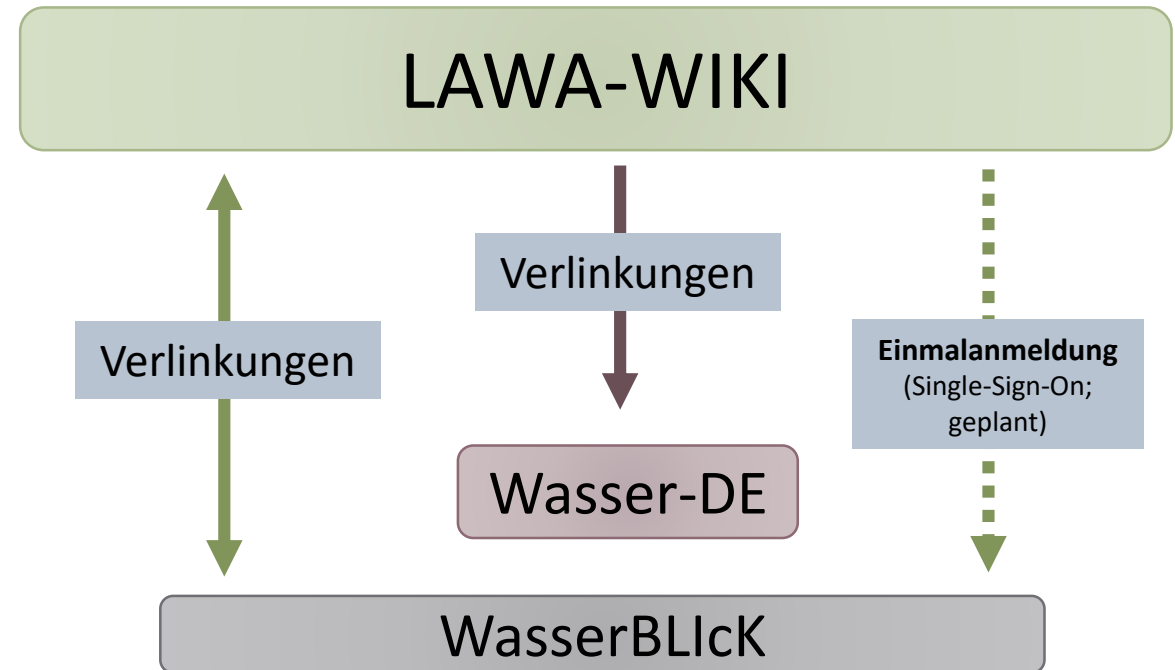
**LAWA-WIKI**

# LAWA-WIKI-Account

Beantragen einer neuen LAWA-WIKI-Kennung:



Verbindung zum WasserBLiCK & Wasser-DE:  
(jeweils getrennte Accounts nötig)



# Was kann im LAWA-WIKI gefunden werden?

Schablonen

Formulare (Targeted Questions)

Aktuelle Termine

Ausführliche Erläuterungen  
bzw. Erklärungen

„Products from reporting“

Reporting-Guidance

Rechtsgrundlagen

Vorgängen & Strategien

LAWA-Produkte & Produktliste  
z.B. INSPIRE

Glossar  
(Begriffe und Abkürzungen)

Hintergrundinformationen

Verlinkungen zu Wasser-DE &  
WasserBLICK

Hinweise und Tipps zur  
Befüllung der Schablonen

Beispiele zur Befüllung der  
Schablonen

Auswertungen / Statistiken  
z.B. Qualitätskomponenten

Verlinkung auf  
Kartenanwendungen

# Aufbau des Navigationsbaums



## Informationsbereich

- Termine
- Informationen zu Gremien und Prozessen
- Allgemeine Informationen
- Statistiken
- Autoren & Redaktionsteam

## Schnittstellen & Schablonen

- Verschiedene Richtlinien
- Angaben Schablonen und Targeted Questions
- Füll-Vorgaben
- Informationen zu den Richtlinien + Verlinkungen

## FAQ & Tipps

- Tipps zum Upload der Schablonen auf den WasserBLICK
- FAQs
- Tipps zur WIKI-Nutzung

# Zugang zu Termine: Wann ist was zu tun?

## Terminsammlung

Bearbeiten

### Terminübersicht zu WRRL

Jahresaktuelle bundeseinheitliche Meilensteine  
Die [vergangenen Termine](#) finde Sie hier.

In dieser Übersicht werden keine Testupload der FGGen aufgenommen.

ⓘ Angaben ohne Gewähr ⓘ

Datum	Titel	Beschreibung	Gremium	Status
<b>2024</b>				
Frühjahr 2024	Final abgestimmte Vorgaben zur Bestandsaufnahme <sup>1)</sup>		LAWA-VV	geplant, Entwurf
12.04	Infoveranstaltung zu den LAWA-Produkten in Bezug auf den Workshop im Juni 2024		LAWA EG-DMR; BfG, FGGen	geplant, Entwurf
12./13.6	Workshop zu den Anforderungen an die Auswertung und Visualisierung der Daten zum <b>BWP 4 -Entwurf</b> <sup>1); 2)</sup>		LAWA EG-DMR; BfG, FGGen	geplant, veröffentlicht
30.06.	Bereitstellung Formulare für <a href="#">Targeted Questions</a> durch BfG zum Zwischenbericht <sup>1) 2)</sup>	einschl. Vorauffüllung auf Basis der vorherigen Daten vorbehaltlich fristgerechter Bereitstellung der EU-KOM Spezifikation	BfG	geplant, veröffentlicht
Herbst 2024	Final abgestimmte Vorgaben zum <b>BWP 4 /MNP</b> <sup>1)</sup>		EU-KOM	geplant, Entwurf
02.09	Bereitstellung der Statistiken für den Zwischenbericht durch die BfG <sup>1)</sup>		BfG	Entwurf
01.10	Daten-Endupload Zwischenbericht <b>BWP 3</b> <sup>1) 2)</sup> ⇒ <a href="#">wfd_msrprog</a>	siehe <a href="#">PBB - Zwischenbericht</a> ;	Bundesländer	geplant , veröffentlicht
22.12	<b>WISE-Reporting Zwischenbericht – inkl. Targeted Questions</b> <sup>1) 2)</sup>		BfG	geplant, veröffentlicht
<b>2025</b>				
2025	Bestandsaufnahme der Emissionen, Einleitungen und Verluste (prioritäre Stoffe) <sup>2)</sup>			Entwurf

# Zugang zu Termine: Wann ist was zu tun?

## Übersicht: Schablonenbeziehungen, Meldetermine und Reichweite

In der untenstehenden Tabelle finden Sie eine Übersicht zu den End-Uploadterminen der einzelnen Schablonen zu den Datenlieferungen des Zwischenberichts sowie des Bewirtschaftungsplans.

Erläuterung zu der Tabelle: Kein Termin eingetragen = kein Termin vorhanden; Bindestrich (-) = Schablone muss nicht abgegeben werden

⚠ Angaben ohne Gewähr ⚠

Schablonenname ▲ ▼	Fremdschlüssel ▲ ▼	Uploadtermin: Zwischenbericht zu BWP 3 ▲ ▼	Uploadtermin: Bestandsaufnahme BWP 4 ▲ ▼	Uploadtermin: BWP 4- Entwurf / BWP 4 ▲ ▼	Meldereichweite ▲ ▼	Füllvorgaben ▲ ▼
CHEM_MON	EU_CD_WB,EU_CD_MO,EU_CD_MO_R	-	-	01.08.2026 / 01.09.2027	EU-KOM / WISE	fuell-vorgaben
CWBODYGEOM	WA_CD	-	22.12.2025	01.08.2026 / 01.09.2027	EU-KOM / WISE	fuell-vorgaben
GWBODYGEOM	WA_CD	-	22.12.2025	01.08.2026 / 01.09.2027	EU-KOM / WISE	fuell-vorgaben
IMPDRIVER	EU_CD_WB	-	-	01.08.2026 / 01.09.2027	EU-KOM / WISE	fuell-vorgaben
INDICATORGAP	WA_CD,PRESSUR_CD,SUBST_CD (von WFD_MSRPROG)	-	-	01.08.2026 / 01.09.2027	EU-KOM / WISE	fuell-vorgaben
LMSRSTATUS	EU_CD_WB	-	-	01.08.2026 / 01.09.2027	national / LAWA	fuell-vorgaben
LWSEGGEOM	WA_CD	-	22.12.2025	01.08.2026 / 01.09.2027	EU-KOM / WISE	fuell-vorgaben
QE_ECO_SWSTN	EU_CD_WB,EU_CD_SM	-	-	01.08.2026 / 01.09.2027	EU-KOM / WISE	fuell-vorgaben
RWSEGGEOM	WA_CD	-	22.12.2025	01.08.2026 / 01.09.2027	EU-KOM / WISE	fuell-vorgaben

# Zugang zu allg. Informationen: Glossar

---

## Glossar: Abkürzungen und Begriffe von A - Z

- In diesem Glossar werden kurze Erklärungen und Definitionen zu Abkürzungen und Begriffen gesammelt.
- Ein Zusammenhang zum wasserbezogenen **Reporting** muss gegeben sein.
- Der Bezug zu anderen Reportingbegriffen wird durch die „grünen Links“ dargestellt.
- Nach dem Pfeilsymbol „⇒“ erfolgt die Auflistung von Beziehungen zu **Meldeschablone** oder **Codeliste**. Dort stehen dann die direkten Reporting-Details.

A|B|C|D|E|F|G|H|I|J|K|L|M|N|O|P|Q|R|S|T|U|V|W|X|Y|Z|

Begriffserklärungen



z.B.

Grundwasserkörper

Abkürzungen von Gremien/Behörden etc.



z.B.

LAWA-AO ; BfG

Fachliche Abkürzungen

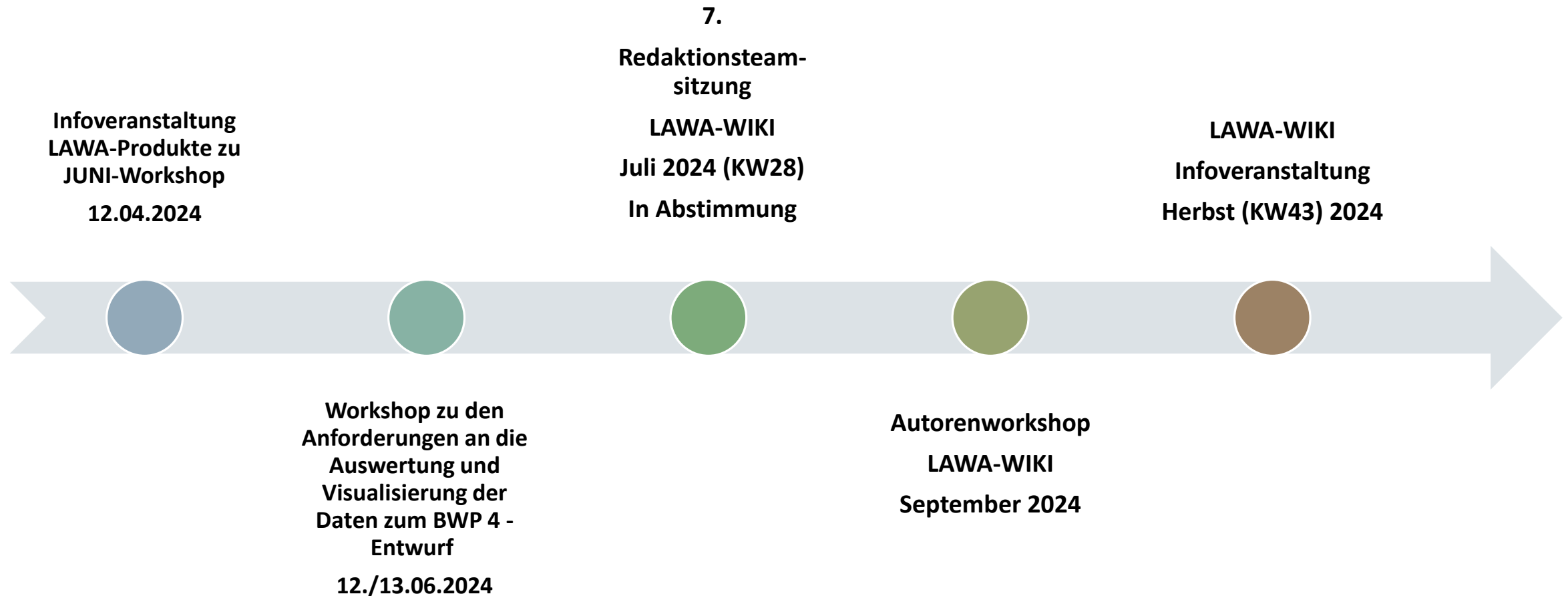


z.B.

SoE



# Wissenswertes zum LAWA-WIKI: Ausblick

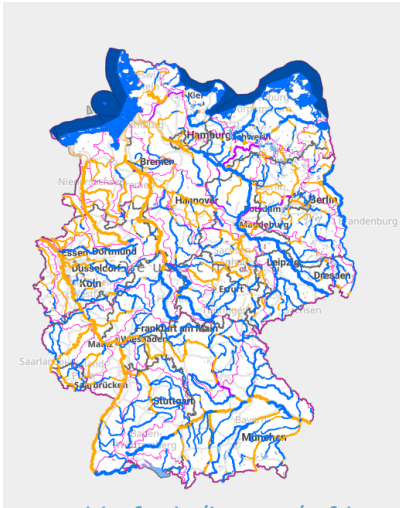




# Zugang zu Kartenanwendungen



# Übersicht: Was gibt es bereits? Kartenanwendungen



<https://geoportal.bafg.de/karten/wfdmaps2022/> (BWP3)

## LAWA-Kartenclient WRRL

**43**

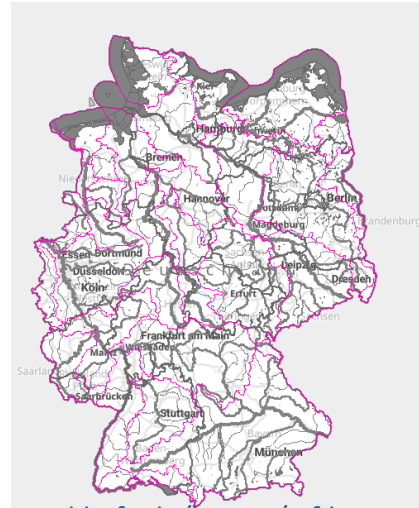
Oberflächenwasserthemenkarten

**20**

Grundwasserthemenkarten

**3**

Schutzgebietthemenkarten



<https://geoportal.bafg.de/karten/wfdmaps-aktuell-chemie/>

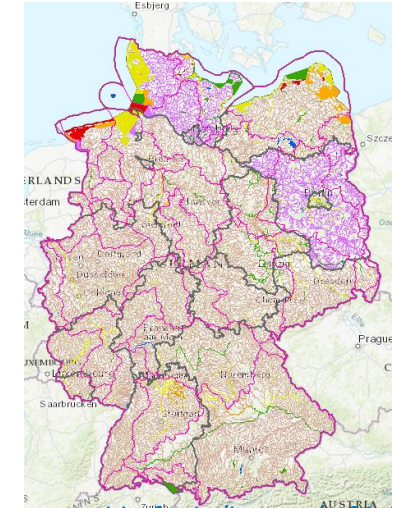
## LAWA-Kartentool zur Umsetzung des LAWA-AO Chemiekarten-Konzeptes:

**51**

Stoffkarten

**24**

Karten zum Grad der Abweichung je  
Einzelstoff



<https://geoportal.bafg.de/karten/wfdmaps-aktuell-qe/>

## LAWA-Kartenclient Qualitätskomponente :

**19**

Qualitätskomponenten-  
karten



# Übersicht: Was gibt es bereits? Kartenanwendungen

Für den LAWA-Kartenclient WRRL stehen mehrerer Versionen zur Verfügung.

1) Die gecachte Version zum BWP 3

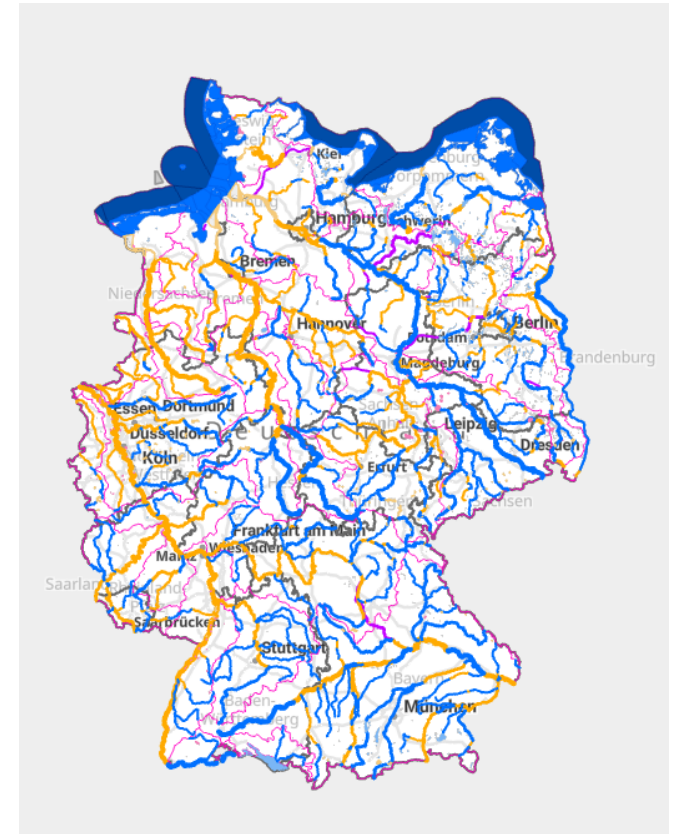
➤ <https://geoportal.bafg.de/karten/wfdmaps2022/>

2) Die ungecachte Live-Anwendung zum BWP4 (im alten Design)

➤ <https://geoportal.bafg.de/karten/wfdmaps2027/>

➤ BN: wasserblick ; PW: wasserblick

3) Zukunft: Die ungecachte Live-Anwendung zum BWP4 im neuen Design





# LAWA-Kartenclient WRRL

Die ungecachte Live-Anwendung zum BWP4 (im alten Design)

➤ <https://geoportal.bafg.de/karten/wfdmaps2027/>

Bund/Länder-Arbeitsgemeinschaft Wasser (LAWA) Karten zum 4. WRRL-Bewirtschaftungsplan (Status Aktuell)

Adresse oder Ort suchen

auf räumliche Auswahl zentrieren

Opaque 0% 50% 100% Transparent

Thematische Karten

- Kategorien der Oberflächenwasserkörper
- Typen der Oberflächenwasserkörper
- Ausweisungsgründe für erheblich veränderte Oberflächenwasserkörper
- Signifikante Belastungen durch Veränderungen des Abflusses
- Signifikante Belastungen durch Querbauwerke
- Signifikante Belastungen durch morphologische Veränderungen
- Signifikante hydromorphologische Belastungen von Oberflächenwasserkörpern
- Signifikante Belastung von Wasserkörpern (OW/GW) aufgrund von Bergbautätigkeit und Altlasten

The map displays a detailed view of Germany, highlighting water bodies in blue and administrative boundaries in various colors. Major cities like Hamburg, Berlin, Köln, and Düsseldorf are labeled. The interface is designed for interactive map exploration and data visualization.



Offene Fragen