

Legende

Untersuchungsräume (UR)

Gewässerstrukturklassen nach WRRL 5-stufig

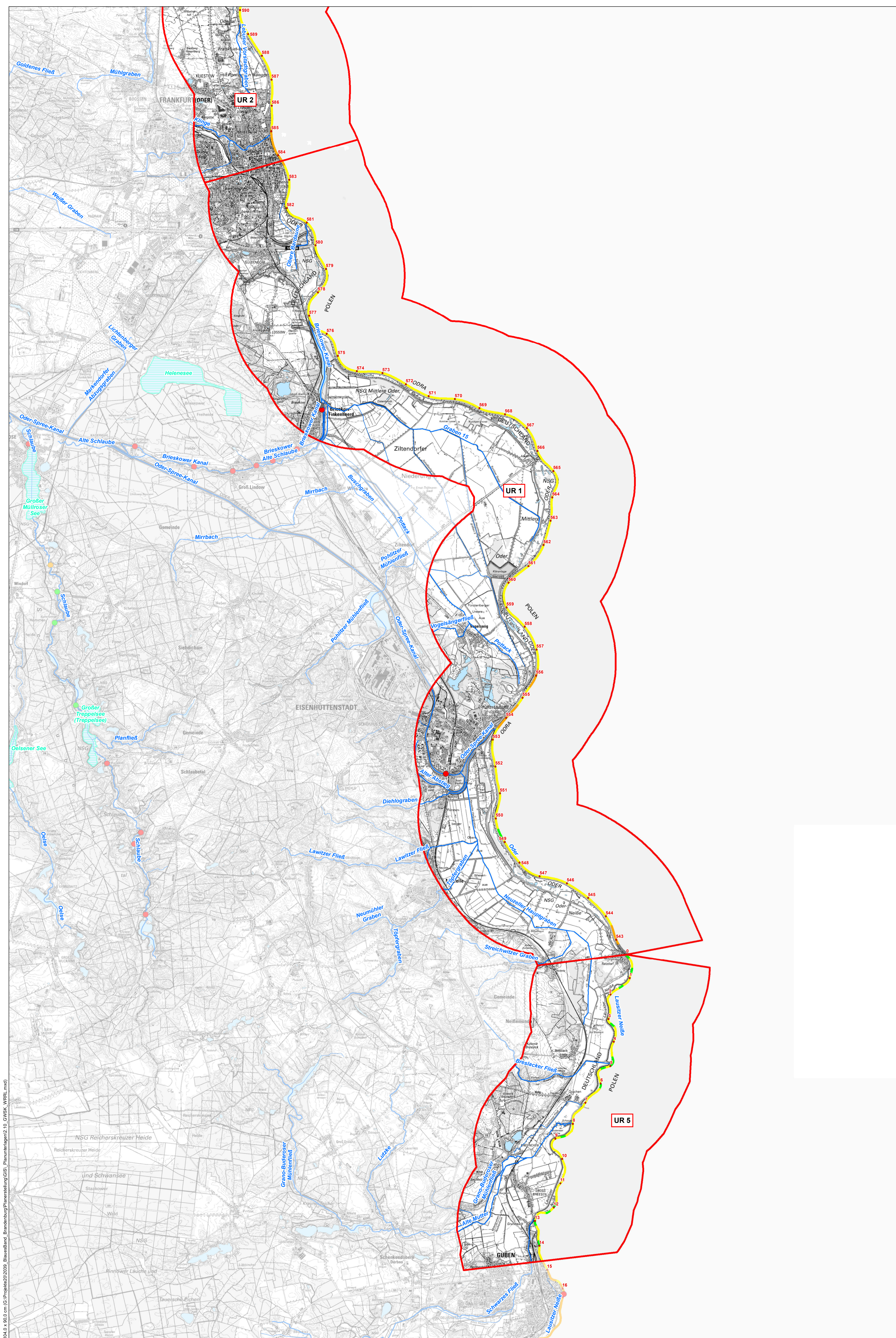
- 1 - sehr gut
- 2 - gut
- 3 - mäßig
- 4 - befriedigend
- 5 - schlecht
- 0 - nicht klassifiziert

Querbauwerke und Einschätzung zur ökologischen Durchgängigkeit

- ja
- eingeschränkt
- nein
- unbekannt

Gewässernetz

- Gewässernetz mit Kilometrierung im Land Brandenburg
- Fließgewässerkörper
- Seewasserkörper
- Standgewässer / Seen im Land Brandenburg
- Gewässer-km (nachrichtliche Übernahme WMS-Dienst der Landesvermessung und Geoinformation Brandenburg)



Landchaftsarchitektur | Ingenieurbüro
Stowasserplan GmbH & Co. KG
Hauptstraße 47 | Telefon: 0351 32300480
01445 Radebeul | Telefax: 0351 32300489

Landesamt für Umwelt Brandenburg

*Pilotvorhaben Machbarkeitsstudie Blaues Band. Bereitstellung fachlicher Grundlagen und Identifizierung von förderfähigen Maßnahmenvorschlägen für die ökologische Entwicklung der Wasserstraßen im Land Brandenburg

Unterlage 2.10: Gewässerstrukturkartierung - Bewertung nach WRRL Blatt 1 von 3

Lage im Land Brandenburg

Blattübersicht

0 1 2 3 4 5 Km

N

Maßstab: M 1 : 50.000

Kartgrundlage: Digitale Daten der Landesvermessung und Geoinformation Brandenburg
Nutzung der Gewässergüte Nr. XXXX
Topographische Karte 1:50.000 Normalausgabe, Bezugsdatum: ETRS 89

Brandenburg Landesamt für Umwelt, Abteilung Wasserwirtschaft 2
Stand: 22.10.2024
Kategorie: GIS-Zentrale Potsdam: XXXXX