

Legende

Untersuchungsräume (UR)

Gewässerstrukturqualität nach WRRL 5-stufig

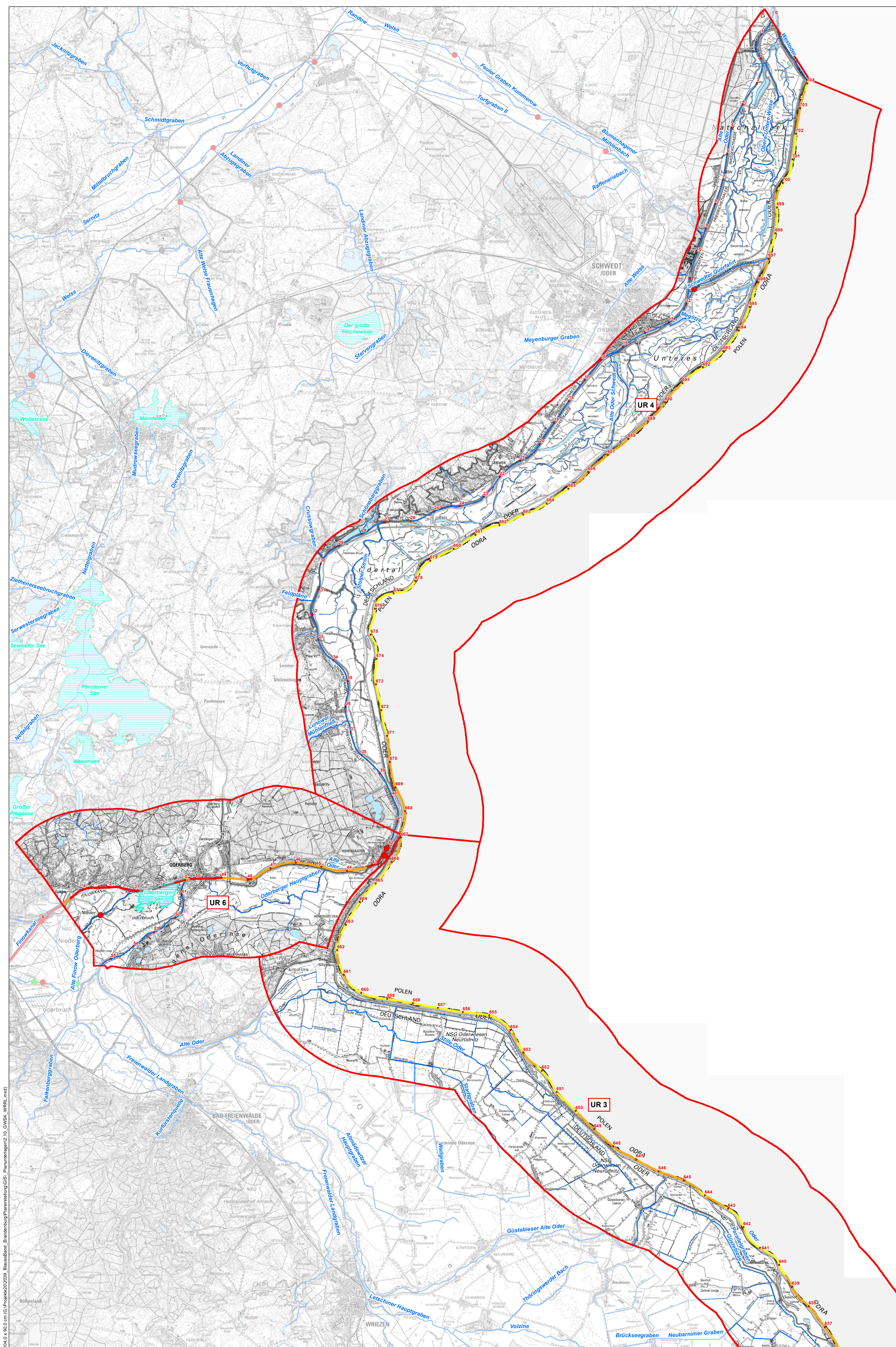
- 1 - sehr gut
- 2 - gut
- 3 - mäßig
- 4 - befriedigend
- 5 - schlecht
- 0 - nicht klassifiziert

Querbauwerke und Einschätzung zur ökologischen Durchgängigkeit

- ja
- eingeschränkt
- nein
- unbekannt

Gewässernetz

- Gewässernetz mit Kilometrierung im Land Brandenburg
- Fließgewässerkörper
- Seewasserkörper
- Standgewässer / Seen im Land Brandenburg
- Gewässer-km (nachrichtliche Übernahme WMS-Dienst der Landesvermessung und Geoinformation Brandenburg)



Landesamt für Umwelt Brandenburg

Landesamt für Umwelt Brandenburg

"Pilotvorhaben Machbarkeitsstudie Blaues Band. Bereitstellung fachlicher Grundlagen und Identifizierung von förderfähigen Maßnahmenvorschlägen für die ökologische Entwicklung der Wasserstraßen im Land Brandenburg"

Unterlage 2.10: Gewässerstrukturkartierung - Bewertung nach WRRL

Lage im Land Brandenburg

Blattübersicht

Maßstab: M 1 : 50.000  
 Kartgrundlage: Digitale Daten der Landesvermessung und Geoinformation Brandenburg  
 Nutzung der Gewässergüte Nr. XXXX  
 Topographische Karte 1:50.000 Normausgabe, Bezugsdatum: ETRS 89  
 Brandenburg Landesamt für Umwelt, Abteilung Wasserwirtschaft 2  
 Stand: 22.10.2024  
 Kartographie: GIS-Zentrale Potsdam: XXXX