

Legende

Untersuchungsräume (UR)

Farbliche Darstellung Defizitanalyse für Fließgewässer und Seen

Defizite Durchgängigkeit (Linienanstellung links in Fließrichtung)

0, -1, -3, (unbewertet)

Defizite Morphologie (Linienanstellung mittig in Fließrichtung)

+1, 0, -1, -2, -3, (unbewertet). Hinweis: Die Defizitbewertung der Morphologie bezieht sich auf die abgeleiteten Entwicklungsziele (vgl. Planunterlage 2.12.X)

Defizite Wasserhaushalt (Linienanstellung rechts in Fließrichtung)

+1, 0, -3, (unbewertet)

Defizite biologische Qualitätskomponenten

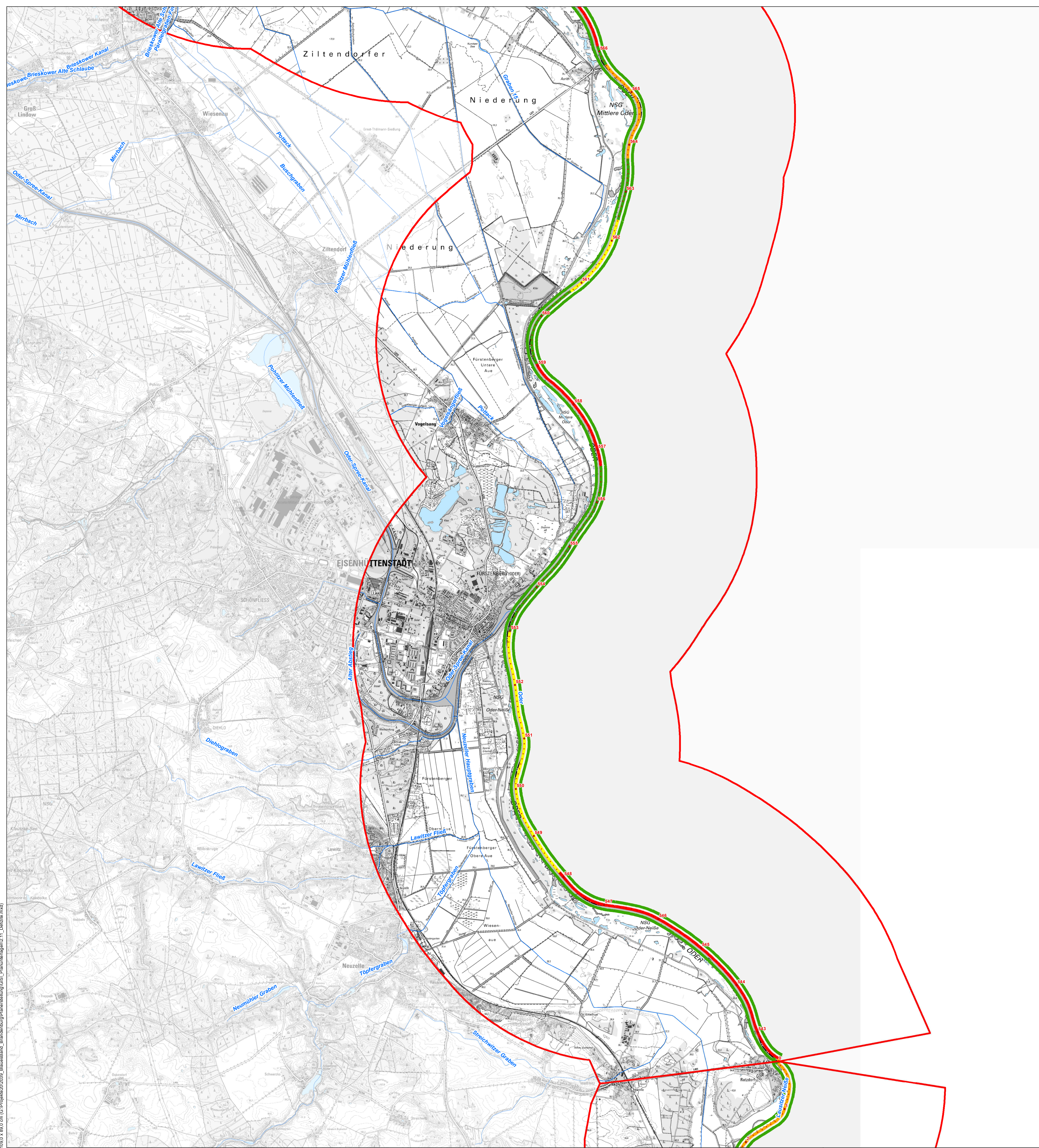
Table with 3 columns: Farbgebung zur Darstellung der Zustandsklasse / Defizit, Formgebung zur Darstellung der Qualitätskomponenten, and specific quality indicators like Makrophyten, Makrozoobenthos, etc.

Gewässernetz

Gewässernetz mit Kilometrierung im Land Brandenburg, Standgewässer / Seen im Land Brandenburg, Gewässer-km (nächrichtliche Übernahme WMS-Dienst der Landesvermessung und Geoinformation Brandenburg)

WRRL

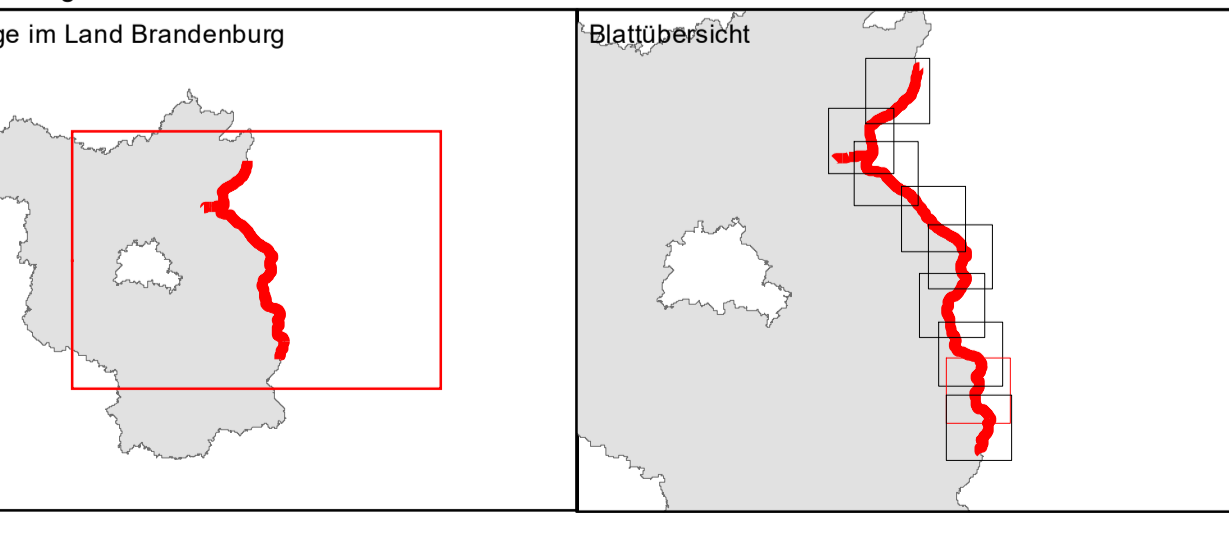
Berichtspflichtige Fließgewässerwasserkörper (Stand 2021), Berichtspflichtige Seewasserkörper (Stand 2021)



stowasserplan logo and contact information: Landschaftsarchitektur | Ingenieurbüro Stowasserplan GmbH & Co. KG

Landesamt für Umwelt Brandenburg logo and title: "Pilotvorhaben Machbarkeitsstudie Blaues Band. Bereitstellung fachlicher Grundlagen und Identifizierung von förderfähigen Maßnahmenvorschlägen für die ökologische Entwicklung der Wasserstraßen im Land Brandenburg"

Lage im Land Brandenburg, Blattübersicht, Blatt 2 von 9



Scale bar (0-3 km), North arrow, Kartengrundlage: Digitale Daten der Landesvermessung und Geoinformation Brandenburg, Stand: 22.10.2024

109.0 x 89.0 cm (G:\Projekte\2020\39\_BlauesBand\_Brandenburg\Planunterlagen\2.11\_Defizite.mxd)