

Legende

Untersuchungsräume (UR)

Farbliche Darstellung Defizitanalyse für Fließgewässer und Seen

Defizite Durchgängigkeit (Liniendarstellung links in Fließrichtung)

- 0
- 1
- 3
- (unbewertet)

Defizite Morphologie (Liniendarstellung mittig in Fließrichtung)

- +1
 - 0
 - 1
 - 2
 - 3
 - (unbewertet)
- Hinweis:
Die Defizitbewertung der Morphologie bezieht sich auf die abgeleiteten Entwicklungsziele (vgl. Planunterlage 2.12.X)

Defizite Wasserhaushalt (Liniendarstellung rechts in Fließrichtung)

- +1
- 0
- 3
- (unbewertet)

Defizite biologische Qualitätskomponenten

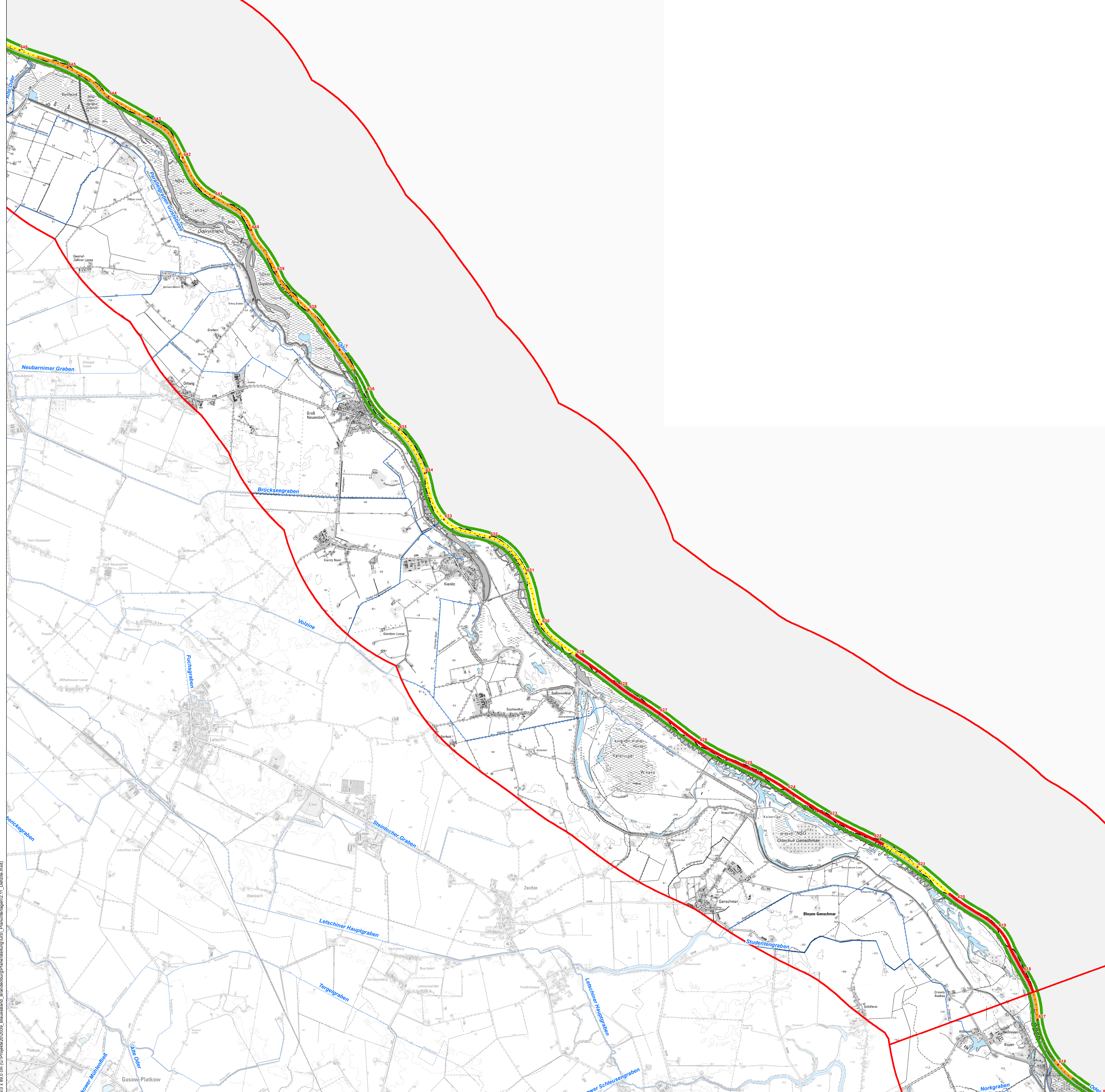
Farbgebung zur Darstellung der Zustandsklasse / Defizit	Formgebung zur Darstellung der Qualitätskomponenten
sehr gut +1	Makrophyten
gut 0	Makrozoobenthos
mäßig -1	Phytoplankton
unbefriedigend -2	Fischfauna
schlecht -3	
nicht klassifiziert	

Gewässernetz

- Gewässernetz mit Kilometrierung im Land Brandenburg
- Standgewässer / Seen im Land Brandenburg
- Gewässer-km (nachrichtliche Übernahme WMS-Dienst der Landesvermessung und Geoinformation Brandenburg)

WRRL

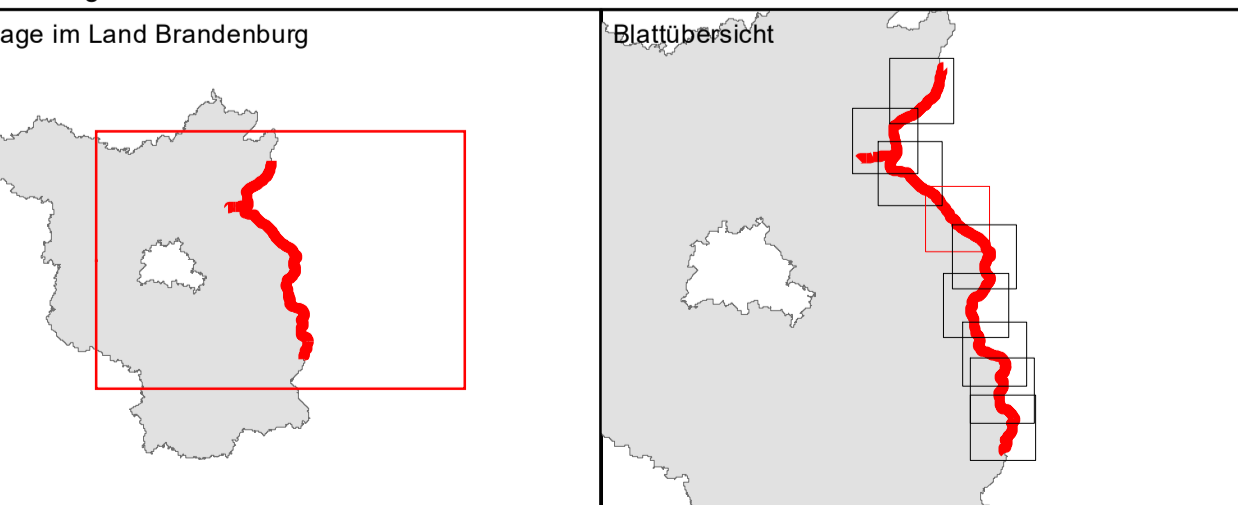
- Berichtspflichtige Fließgewässerkörper (Stand 2021)
- Berichtspflichtige Seewässerkörper (Stand 2021)



stowasserplan
Landschaftsarchitektur | Ingenieurbüro
Stowasserplan GmbH & Co. KG
Hauptstraße 47 | Telefon: 0351/32300480
01445 Radebeul | Telefax: 0351/32300486

LAND BRANDENBURG
Landesamt für Umwelt Brandenburg

Planvorhaben Machbarkeitsstudie Blaues Band, Bereitstellung fachlicher Grundlagen und Identifizierung von förderfähigen Maßnahmenvorschlägen für die ökologische Entwicklung der Wasserstraßen im Land Brandenburg
Blatt 6 von 9



Maßstab: M 1 : 25.000
Kartengrundlage: Digitale Daten der Landesvermessung und Geoinformation Brandenburg
Natur der Geotopografie Nr. XXX
Topographische Karte 1 : 25.000/Normalausgabe, Bezugssystem: ETRS 89
Stand: 22.02.2024
Kartographie: GIS-Zentrale Potsdam: XXXX

109.0 x 89.0 cm | G:\Projekte\2023\BlauesBand_Brandenburg\Planerhebung\GIS\Planunterlagen\2.11_Defizite.mxd