

Legende

Entwicklungsziele

Funktionselemente

- Strahlursprung
- Höherwertiger Trittstein
- Aufwertungsstrahlweg
- Durchgangsstrahlweg
- Degradationsstrecke

Handlungsbedarf

- erhalten
- entwickeln
- umgestalten

Flächenbedarf

- Territorium BRD

Gliederung Planungsraum und Abschnittsbildung

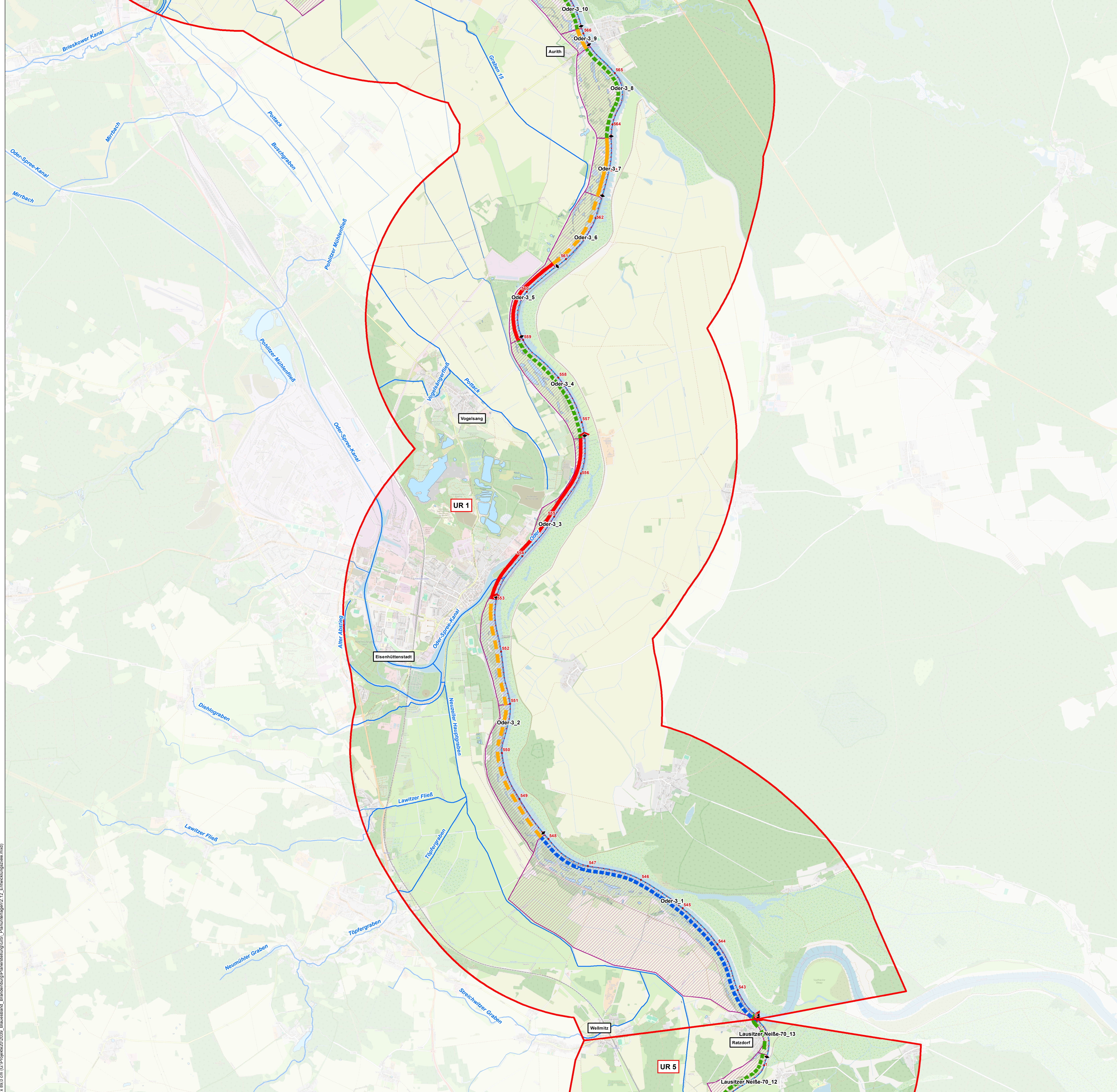
- Planungsabschnitte (Abschnitts-ID)
- Planungsbereiche (PB) - entspricht den Projekten
- Untersuchungsräume (UR)

Gewässernetz

- Gewässernetz mit Kilometrierung im Land Brandenburg
- Standgewässer / Seen im Land Brandenburg
- Gewässer-km (nachrichtliche Übernahme WMS-Dienst der Landesvermessung und Geoinformation Brandenburg)

WRRL

- Berichtspflichtige Fließgewässerkörper (Stand 2021)
- Berichtspflichtige Seewässerkörper (Stand 2021)

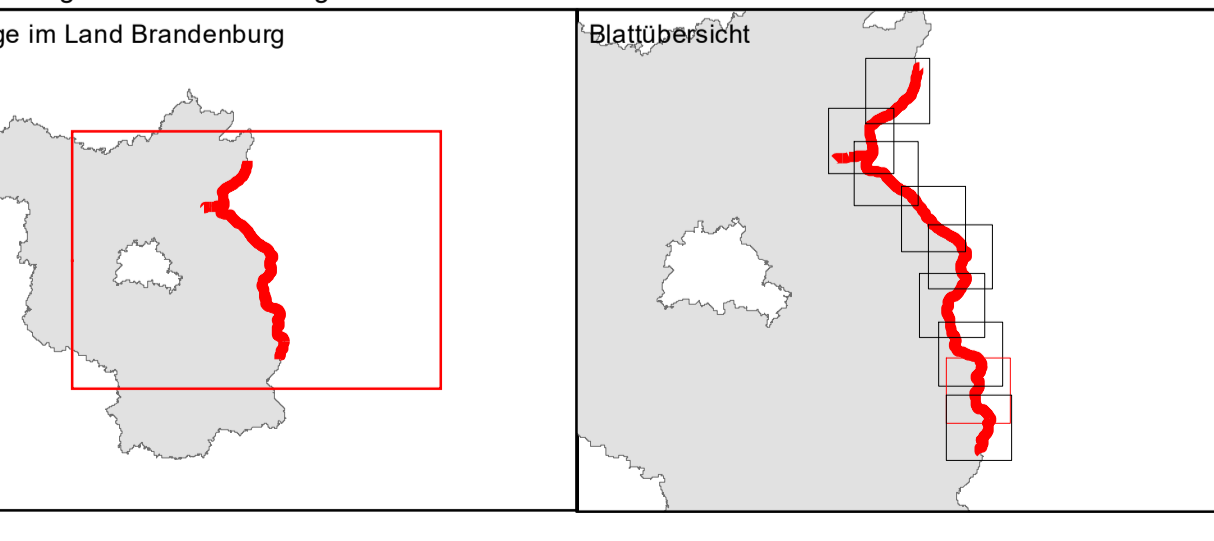


109,0 x 89,0 cm (G:\Projekte\2020\39_BlauesBand_Brandenburg\Planerstellung\GIS_Planunterlagen\2_12_Entwicklungsziele.mxd)

stowasserplan
 Landschaftsarchitektur | Ingenieurbüro
 Stowasserplan GmbH & Co. KG
 Hauptstraße 47 | Telefon: 0351/3230480
 01445 Radebeul | Telefax: 0351/3230485

LAND BRANDENBURG
 Landesamt für Umwelt Brandenburg

Pilotvorhaben Machbarkeitsstudie Blaues Band. Bereitstellung fachlicher Grundlagen und Identifizierung von förderfähigen Maßnahmenvorschlägen für die ökologische Entwicklung der Wasserstraßen im Land Brandenburg
 Unterlage 2.12: Entwicklungsziele Blatt 2 von 9



Maßstab: M 1 : 25.000
 Kartengrundlage: Digitale Daten der Landesvermessung und Geoinformation Brandenburg
 Nutzung der Geodaten Nr. 33X
 Topographische Karte 1 : 25.000/Normalausgabe, Bezugssystem: ETRS 89
 Brandenburg Landesamt für Umwelt, Abteilung Wasserwirtschaft 2
 Stand: 22.10.2024
 Kartographie: GIS-Zentrale Potsdam: XXXX