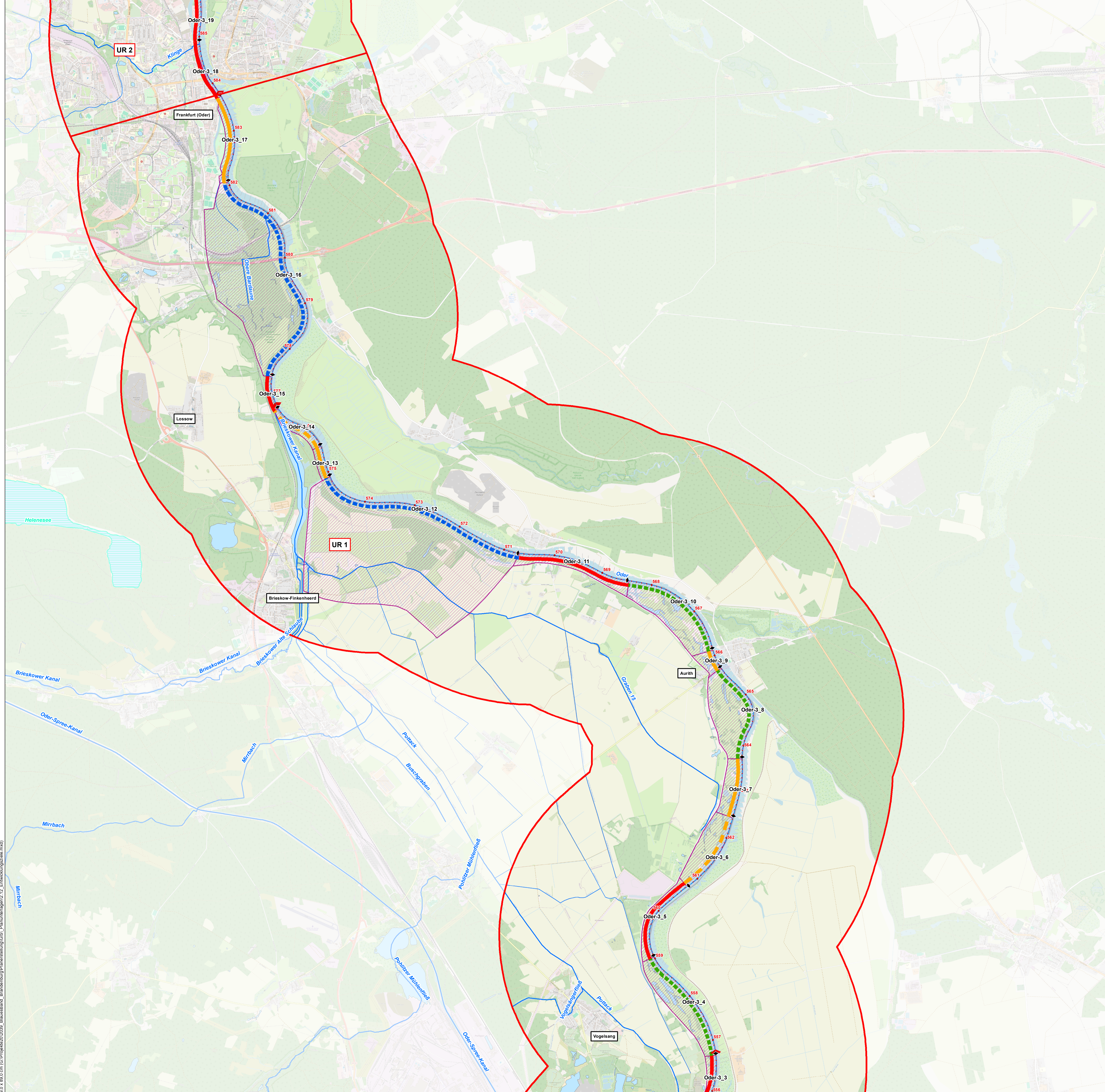


Legende

- Entwicklungsziele**
- Funktionselemente**
- Strahlursprung
 - Höherwertiger Trittstein
 - Aufwertungsstrahlweg
 - Durchgangsstrahlweg
 - Degradationsstrecke
- Handlungsbedarf**
- erhalten
 - entwickeln
 - umgestalten
- Flächenbedarf**
- Territorium BRD
- Gliederung Planungsraum und Abschnittsbildung**
- Planungsabschnitte (Abschnitts-ID)
 - Planungsbereiche (PB) - entspricht den Projekten
 - Untersuchungsräume (UR)
- Gewässernetz**
- Gewässernetz mit Kilometrierung im Land Brandenburg
 - Standgewässer / Seen im Land Brandenburg
 - Gewässer-km (nachrichtliche Übernahme WMS-Dienst der Landesvermessung und Geoinformation Brandenburg)
- WRRL**
- Berichtspflichtige Fließgewässerkörper (Stand 2021)
 - Berichtspflichtige Seewässerkörper (Stand 2021)

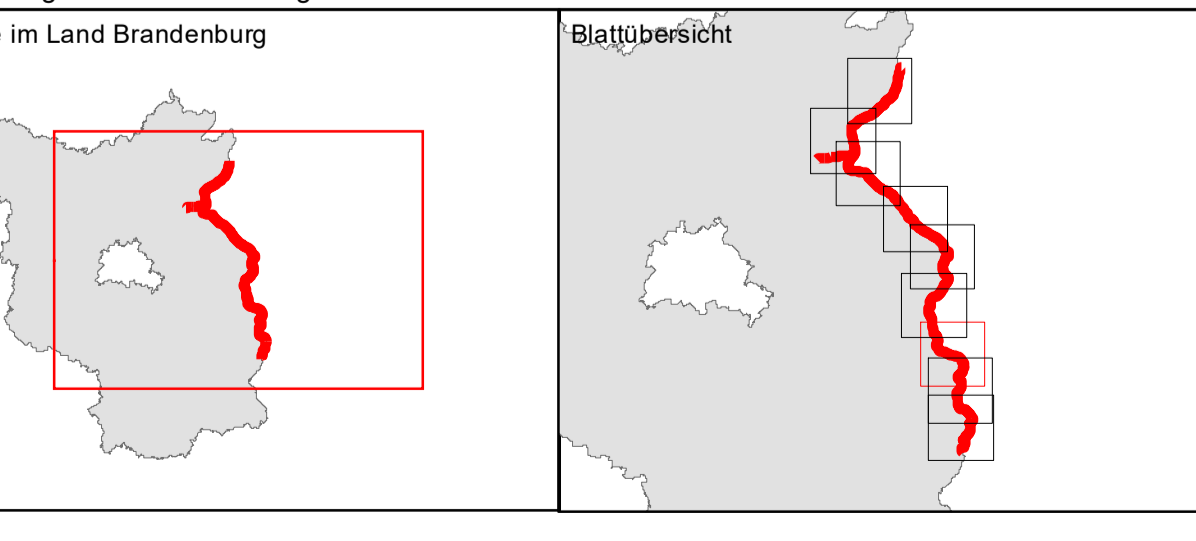


109,0 x 89,0 cm | G:\Projekte\2020\39_BlauesBand_Brandenburg\Planerhebung\GIS\Planunterlagen\2_12_Entwicklungsziele.mxd

stowasserplan
 Landschaftsarchitektur | Ingenieurbiologie
 Stowasserplan GmbH & Co. KG
 Hauptstraße 47 | Telefon: 0351/32300480
 01445 Radebeul | Telefax: 0351/32300485

LAND BRANDENBURG
 Landesamt für Umwelt Brandenburg

*Pilotvorhaben Machbarkeitsstudie Blaues Band. Bereitstellung fachlicher Grundlagen und Identifizierung von förderfähigen Maßnahmenvorschlägen für die ökologische Entwicklung der Wasserstraßen im Land Brandenburg. Unterlage 2.12: Entwicklungsziele. Blatt 3 von 9



0 1 2 3 Km
 Maßstab: M 1 : 25.000
 Kartengrundlage: Digitale Daten der Landesvermessung und Geoinformation Brandenburg
 Natur der Geodaten: N 300
 Topographische Karte 1 : 25.000/Normalausgabe, Bezugssystem: ETRS 89
 Stand: 22.02.2024
 Brandenburg Landesamt für Umwelt, Abteilung Wasserwirtschaft 2
 Kartographie: GIS-Zentrale Potsdam: XXXX