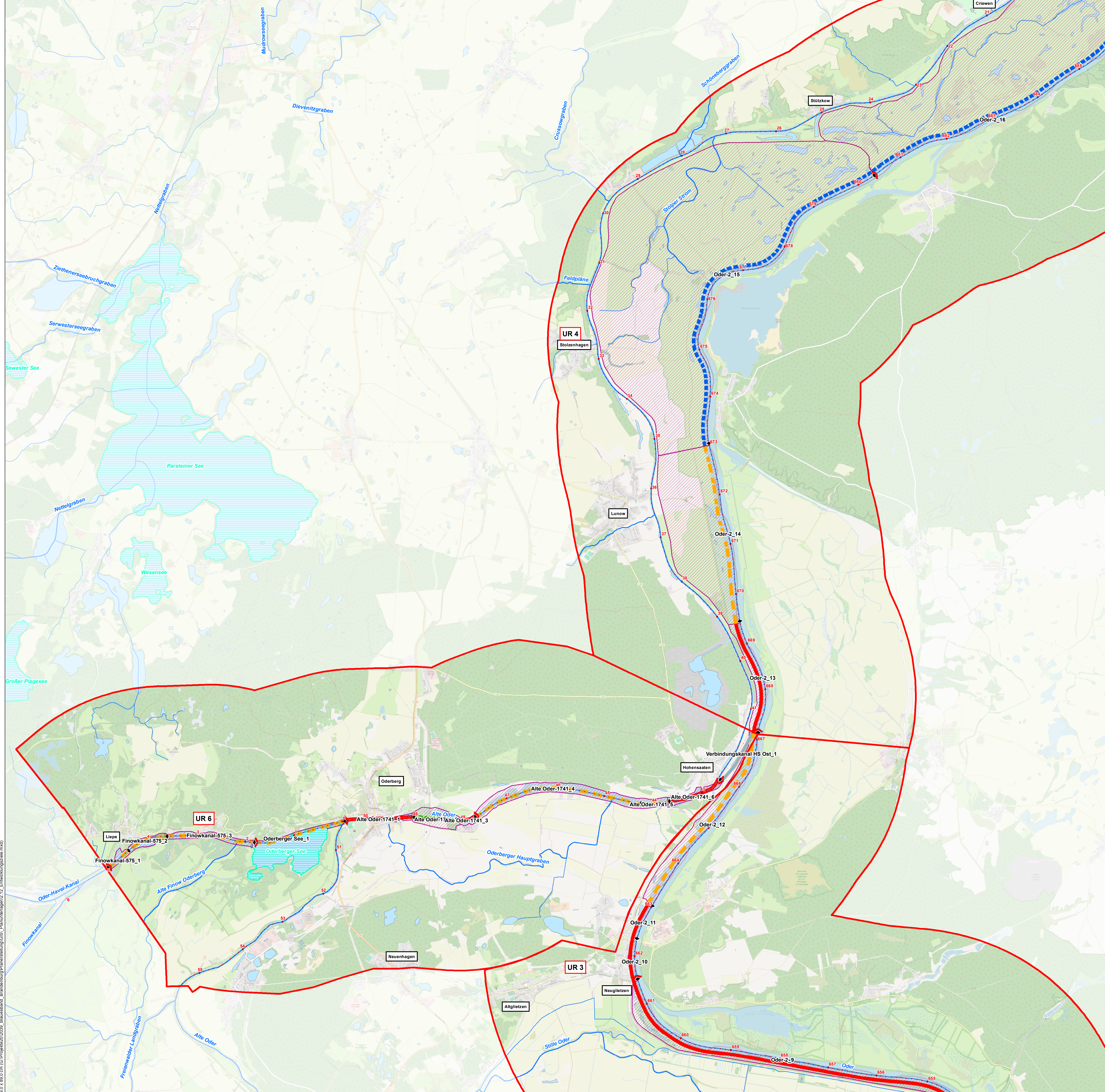


### Legende

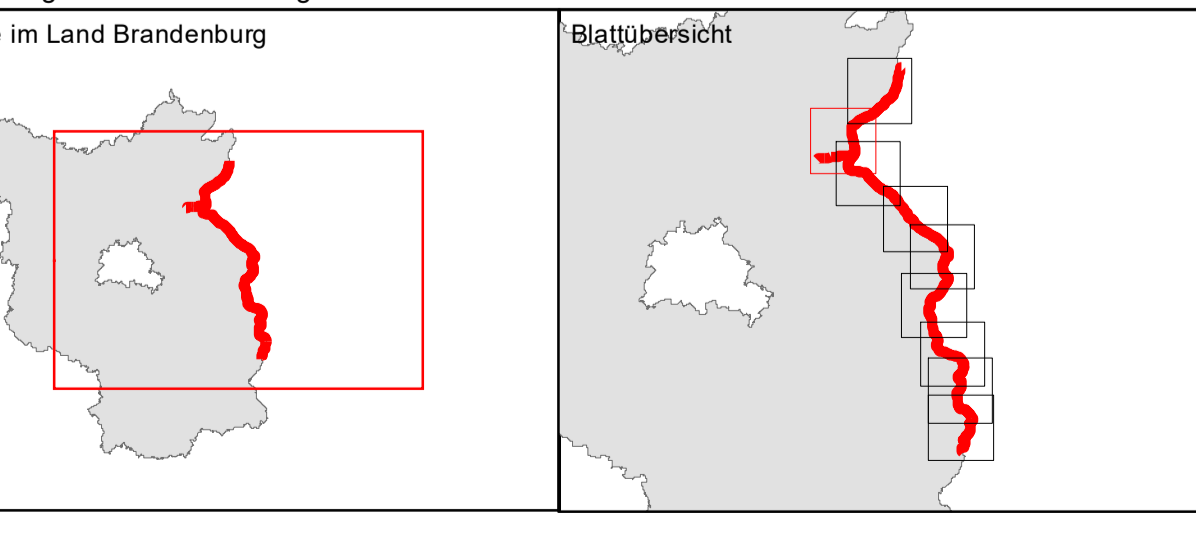
- Entwicklungsziele**
- Funktionselemente**
- Strahlursprung
  - Höherwertiger Trittstein
  - Aufwertungsstrahlweg
  - Durchgangsstrahlweg
  - Degradationsstrecke
- Handlungsbedarf**
- erhalten
  - entwickeln
  - umgestalten
- Flächenbedarf**
- Territorium BRD
- Gliederung Planungsraum und Abschnittsbildung**
- Planungsabschnitte (Abschnitts-ID)
  - Planungsbereiche (PB) - entspricht den Projekten
  - Untersuchungsräume (UR)
- Gewässernetz**
- Gewässernetz mit Kilometrierung im Land Brandenburg
  - Standgewässer / Seen im Land Brandenburg
  - Gewässer-km (nachrichtliche Übernahme WMS-Dienst der Landesvermessung und Geoinformation Brandenburg)
- WRRL**
- Berichtspflichtige Fließgewässerwasserkörper (Stand 2021)
  - Berichtspflichtige Seewasserkörper (Stand 2021)



**stowasserplan**  
 Landschaftsarchitektur | Ingenieurbüro  
 Stowasserplan GmbH & Co. KG  
 Hauptstraße 47 | Telefon: 0351/32300480  
 01445 Radebeul | Telefax: 0351/32300485

**LAND BRANDENBURG**  
 Landesamt für Umwelt Brandenburg

"Pilotvorhaben Machbarkeitsstudie Blaues Band. Bereitstellung fachlicher Grundlagen und Identifizierung von förderfähigen Maßnahmenvorschlägen für die ökologische Entwicklung der 'Wasserstraßen im Land Brandenburg'".  
 Unterlage 2.12: Entwicklungsziele  
 Blatt 8 von 9



0 1 2 3 Km  
 Maßstab: M 1 : 25.000  
 Kartengrundlage: Digitale Daten der Landesvermessung und Geoinformation Brandenburg  
 Nutzung der Geodaten: X,Y X,Y  
 Topographische Karte 1 : 25.000/Normalausgabe, Bezugssystem: ETRS 89  
 Stand: 22.10.2024  
 Brandenburg Landesamt für Umwelt, Abteilung Wasserwirtschaft 2  
 Kartographie: GIS-Zentrale Potsdam, XXXX

109,0 x 80,0 cm (G:\Projekte\2020\39\_BlauesBand\_Brandenburg\Planerstellung\GIS\_Planunterlagen\2\_12\_Entwicklungsziele.mxd)

© OpenStreetMap und contributors, Creative Commons-Share Alike, Lufsatell (CC-BY-SA)