

Legende

Abschnittsbildung

- Planungsabschnitte
- Planungsbereiche (PB) - entspricht den Projekten
- Untersuchungsräume (UR)

Gewässernetz

- Gewässernetz mit Kilometrierung im Land Brandenburg
- Standgewässer / Seen im Land Brandenburg
- Gewässer-km (nachrichtliche Übernahme WMS-Dienst der Landesvermessung und Geoinformation Brandenburg)

Maßnahmen der Gewässerunterhaltung

Maßnahmenkodierung und Beschreibung nach DWA-M610 (2011)

Unterhaltungsmaßnahmen Gewässer (linkseitig in Fließrichtung gesehen)

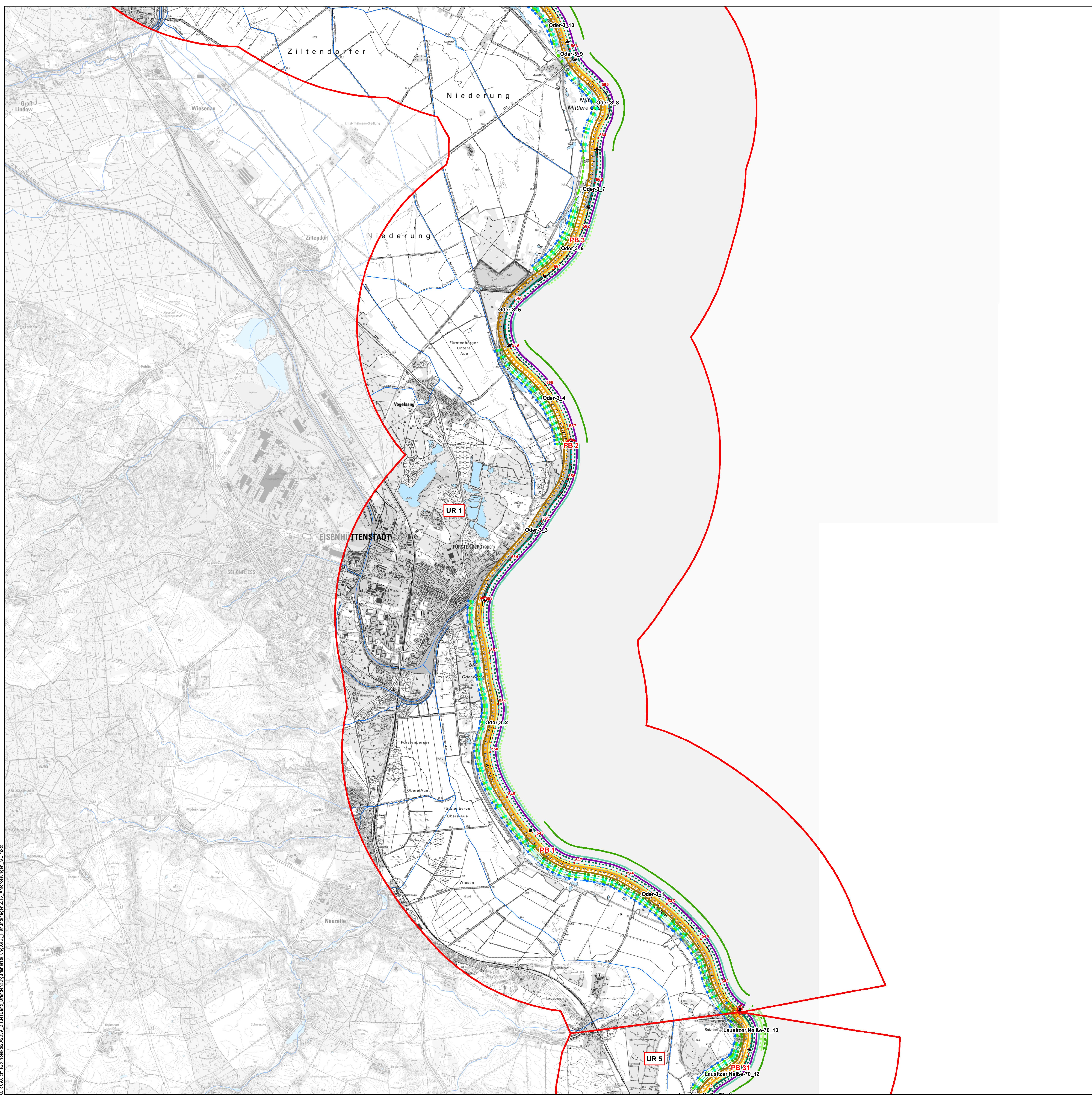
- G1 - Entwickeln/Anlegen eines Uferstreifens
- G3 - Reaktivieren der Primäraue
- G4 - Extensivieren der Nutzung
- G8 - Entwickeln/Anlegen von Mulden/Rinnen

Unterhaltungsmaßnahmen Sohle (linkseitig in Fließrichtung gesehen)

- S6 - Maßnahmen zur Sohlssicherung
- S7 - Entfernen naturfermer Sohlenbefestigungen
- S8 - Belassen naturnaher Strukturelemente
- S10 - Maßnahmen zur gezielten Entwicklung der Sohlstruktur/ Einbringen von Totholz/Einbringen von Kies

Unterhaltungsmaßnahmen Ufer (rechtsseitig in Fließrichtung gesehen)

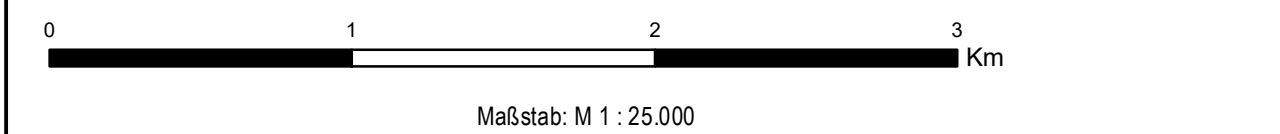
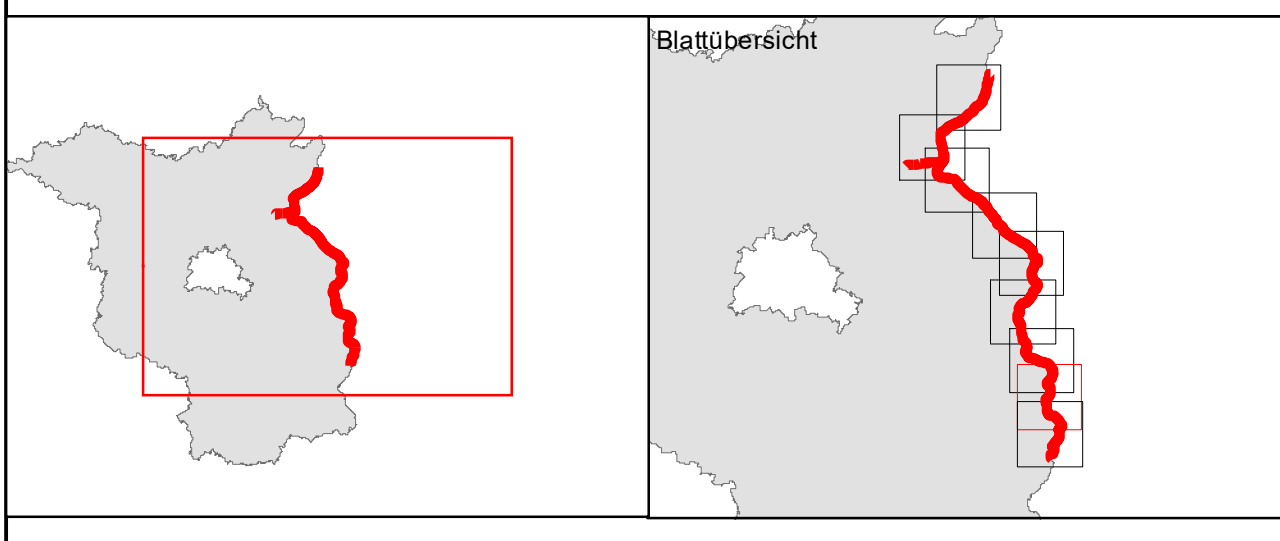
- U3 - Maßnahmen zur Ufersicherung
- U4 - Belassen von Uferabbrüchen
- U5 - Ersetzen naturfermer Uferbefestigungen durch naturnahe Bauweise
- U6 - Entfernen naturfermer Uferbefestigungen
- U7 - Fördern und Schützen naturnaher Uferstrukturen
- U8 - Pflege und Entwickeln gewässertypischer Ufervegetation
- U9 - Kontrolle unerwünschter Neophytenfluren
- U10 - Maßnahmen zur gezielten Entwicklung naturnaher Uferstrukturen



stowasserplan
 Landschaftsarchitektur | Ingenieurbioologie
 Stowasserplan GmbH & Co. KG
 Hauptstraße 41F | Telefon: 0351/3230490
 01445 Raddecul | Telefax: 0351/3230498

LAND BRANDENBURG
 Landesamt für Umwelt Brandenburg

Pilotvorhaben Machbarkeitsstudie Blaues Band
 Unterlage 2.15: Anforderungen an die Gewässerunterhaltung
 Blatt 2 von 9



Maßstab: M 1 : 25.000
 Kartogrundlage: Digitale Daten der Landesvermessung und Geoinformation Brandenburg
 Naturzug der Geodätengänge Nr. 3331
 Topographische Karte 1 : 25.000 Normalausgabe, Bezugsdatum: ETRS 89
 Brandenburg Landesamt für Umwelt, Abteilung Wasserwirtschaft
 Stand: 22.10.2024
 Kartographie: GIS-Zentrale Pottlamm XXXX

I:\030_189_0_cm (G:\Projekt\2020\033_BlauesBand_Brandenburg\Planer\abgabe\GIS_Planer\abgabe\2_15_Auforderungen_GU.mxd)