

### Legende

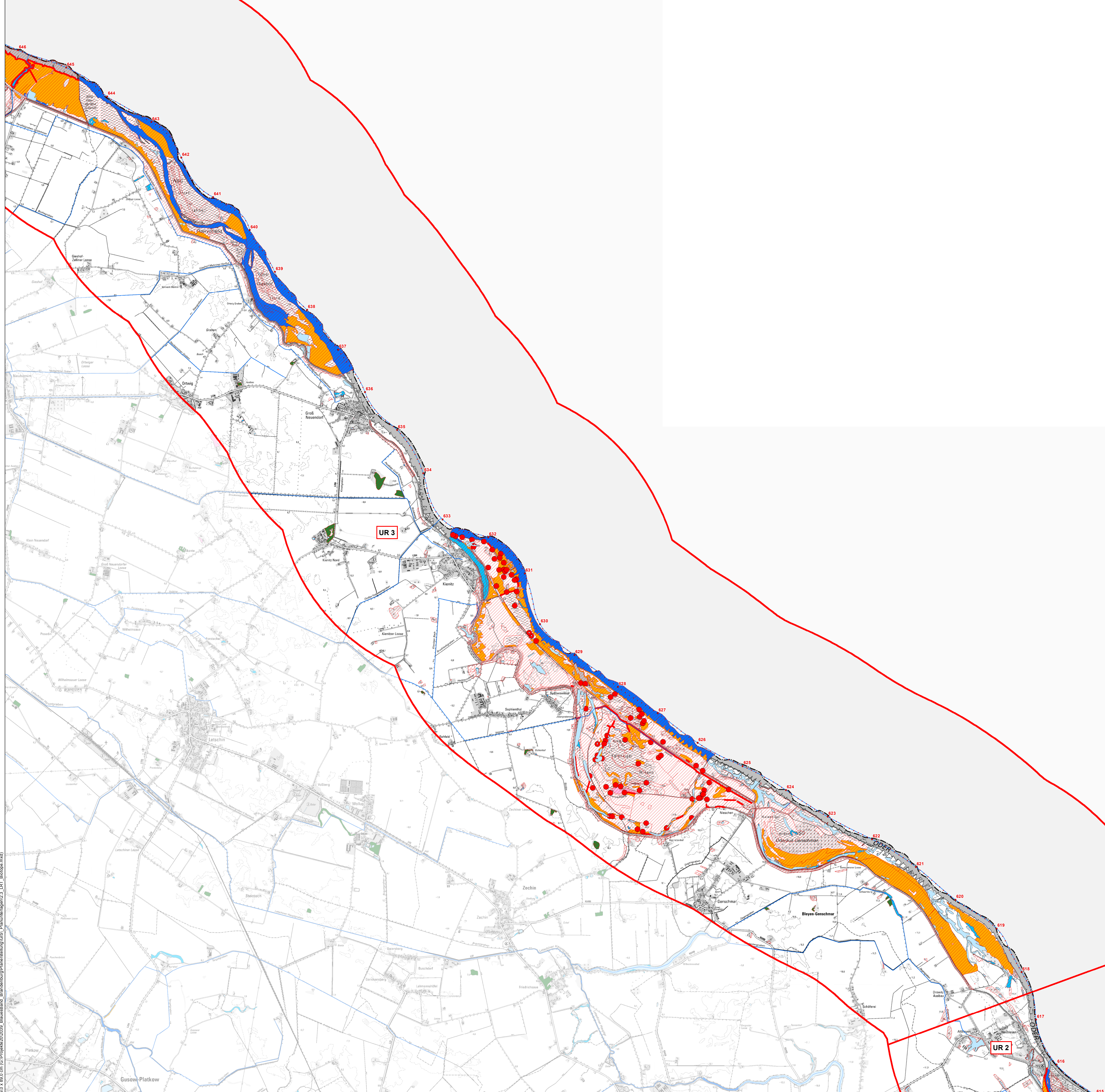
- Untersuchungsräume (UR)
- Gewässernetz**
- Gewässernetz mit Kilometrierung im Land Brandenburg
  - Standgewässer / Seen im Land Brandenburg
  - Gewässer-km (nachrichtliche Übernahme WMS-Dienst der Landesvermessung und Geoinformation Brandenburg)

### FFH-Lebensraumtypen (LRT flächig)

- Stillgewässer
- Fließgewässer
- Salzwiesen
- Heiden
- Trocken-/Halbtrockenrasen
- Hochstaudenfluren
- Moore/Niedermoore/Sümpfe
- Wälder

### Geschützte Biotop

- punktuell
- linienhaft
- flächig

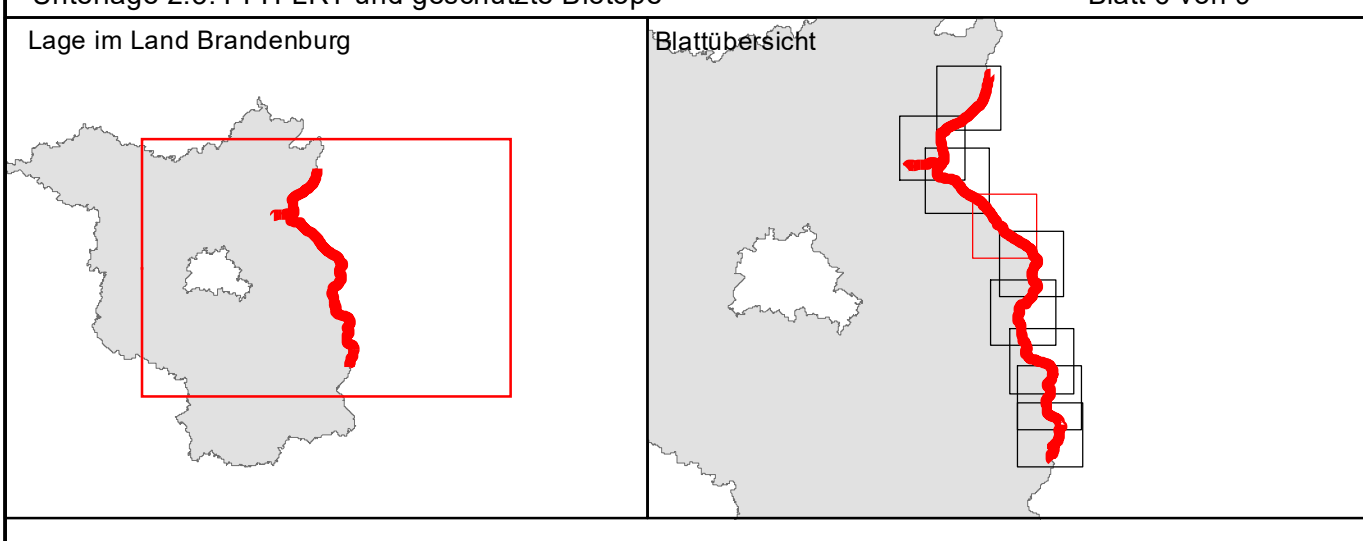


109.0 x 89.0 cm | G:\Projekte\2019\BlauBand\_Brandenburg\Planerlegung\GIS\Planerlegung\_3\_LRT\_Biotop.mxd

**stowasserplan**  
 Landschaftsarchitektur | Ingenieurbüro  
 Stowasserplan GmbH & Co. KG  
 Hauptstraße 47 | Telefon: 0331/32300490  
 01445 Radebeul | Telefax: 0331/32300469

**LAND BRANDENBURG**  
 Landesamt für Umwelt Brandenburg

\*Pilotvorhaben Machbarkeitsstudie Blaues Band, Bereitstellung fachlicher Grundlagen und Identifizierung von förderfähigen Maßnahmenvorschlägen für die ökologische Entwicklung der Wasserströme im Land Brandenburg  
 Unterlage 2.3: FFH-LRT und geschützte Biotop Blatt 6 von 9



Maßstab: M 1 : 25.000  
 Kartengrundlage: Digitale Daten der Landesvermessung und Geoinformation Brandenburg  
 Nutzung der Geodaten Nr. XXXI  
 Topographische Karte 1 : 25.000/Normalausgabe, Bezugssystem: ETRS 89  
 Brandenburg, Landesamt für Umwelt, Abteilung Wasserwirtschaft 2  
 Stand: 22.10.2024  
 Kartographie: GIS-Zentrale Potsdam XXXX