

Maßnahmen ID	Titel	Klasse	Bemerkung
O1_00001_00005	Studie zur Nutzung von Teilen der Ziltendorfer Niederung als Flutungspolder, Oder-km 561,0 - 574,5	-1	RMP ist nicht mehr aktuell: vorbereitende Planungen sind bereits durchgeführt wurden mit dem Ergebnis, dass auf absehbare Zeit (ca. 15 Jahre) keine Nutzung der Niederungen als Flutungspolder erfolgt
O1_00001_00006	Studie zur Überprüfung und gegebenenfalls Anpassung des Schöpfbetriebs für das Schöpfwerk Finkenheerd im Hochwasserfall	0	kein Konflikt zur WRRL im Rahmen Schöpfwerksbetrieb
O1_00008_00002	Objektschutz an der Klinge, Klinge-km 0,0 - 0,8	0	

Legende

- Untersuchungsräume (UR)

Gewässernetz

- Gewässernetz mit Kilometrierung im Land Brandenburg
- Standgewässer / Seen im Land Brandenburg
- Gewässer-km (nachrichtliche Übernahme WMS-Dienst der Landesvermessung und Geoinformation Brandenburg)

Regionale Maßnahmenplanung - Umsetzung HWRMP (nachrichtliche Übernahme Fugro Consult GmbH, Stand 2016)

- Schutzmaßnahmen linear
- Schutzmaßnahmen punktuell
- Schutzmaßnahmen flächig

Hochwasserrisikogebiete

- Hochwasserrisiko HQ10/20 (hoch)
- Hochwasserrisiko HQ100 (mittel)

Sonstiges

- Deiche
- Teileinzugsgebiete

Klassifizierungssystem zur Einschätzung von Synergien und Konflikten mit Entwicklungsplanung

Klasse	Erläuterung zur Auswirkung auf Belange der Gewässerentwicklung und der Hochwasservorsorge
2	Synergie mit Zielfusion: Die Maßnahmenziele stellen gemeinsam eine Nutzenmaximierung für das umzusetzende Ziel dar.
1	Synergie mit positivem Zusammenwirken: Die Maßnahmenziele fördern und ergänzen sich teilweise gegenseitig. Mit positiven Aspekten beider Belange ist zu rechnen.
0	Neutrale Zielstellungen: Die Maßnahmenziele bedingen sich weder fachlich noch sachlich gegenseitig.
-1	Zielkonflikt: Inhalte und Aussagen der Maßnahmenziele widersprechen sich. Eine Konfliktlösung muss herausgearbeitet werden, bzw. in der Maßnahmenplanung formuliert werden.

Landchaftsarchitektur | Ingenieurbiologie
Stowasserplan GmbH & Co. KG
Hauptstraße 41F | Telefon: 0351/3230490
01445 Raddeuil | Telefax: 0351/3230498

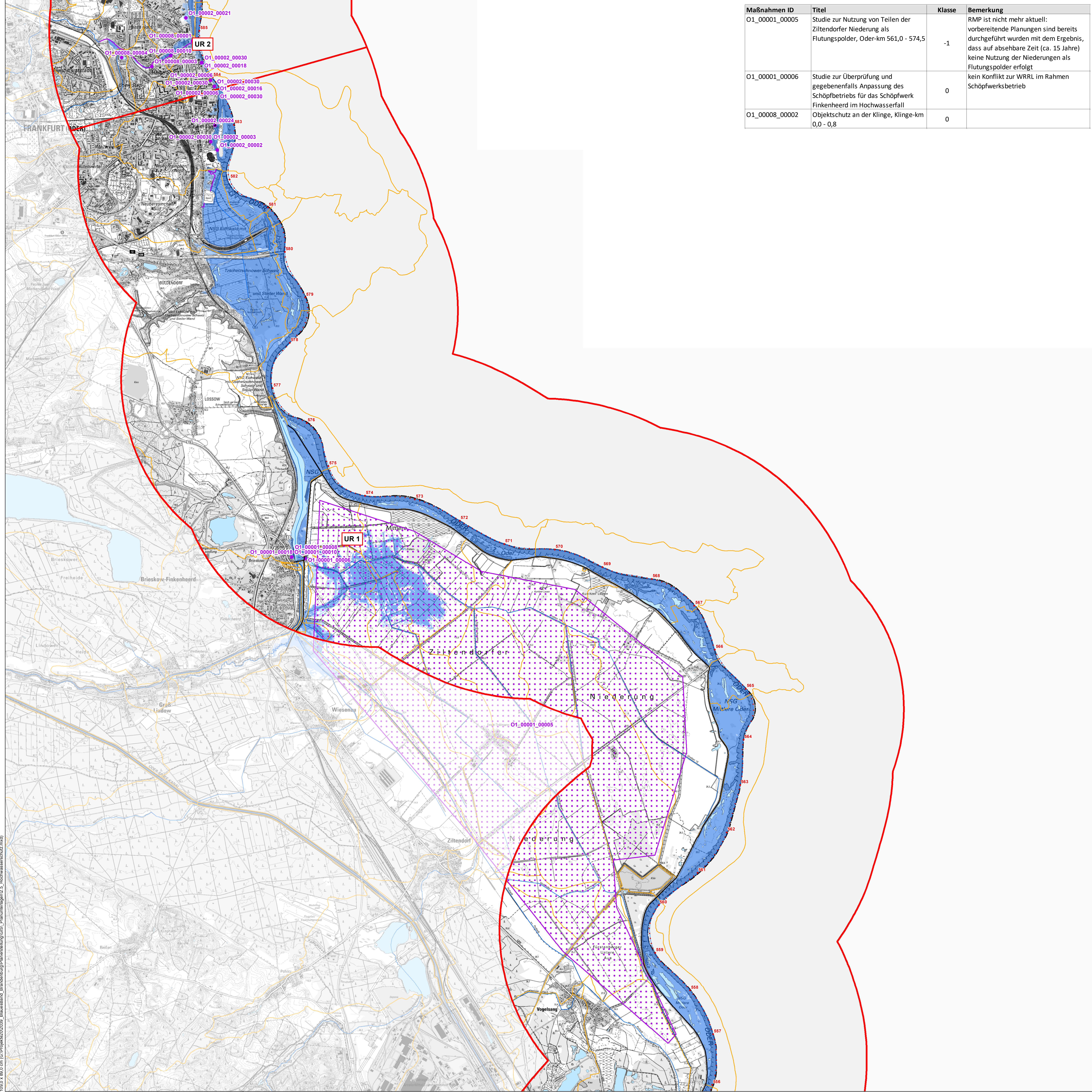
Landesamt für Umwelt Brandenburg

Pilotvorhaben Machbarkeitsstudie Blaues Band, Bereitstellung fachlicher Grundlagen und Identifizierung von förderfähigen Maßnahmenvorschlägen für die ökologische Entwicklung der Wasserstraßen im Land Brandenburg
Unterlage 2.5: Hochwasserschutz Blatt 3 von 9

Lage im Land Brandenburg

Blattübersicht

Maßstab: M 1 : 25.000
Kartengrundlage: Digitale Daten der Landesvermessung und Geoinformation Brandenburg
Nutzung der Geodaten Nr. 3301
Topographische Karte 1 : 25.000 Normalsubgauge, Bezugssystem: ETRS 89
Brandenburg Landesamt für Umwelt, Abteilung Wasserwirtschaft
Stand: 22.10.2024
Kartographie: GIS-Zentrale Plettatum XXXXX



109,0 x 89,0 cm (G:\Projekte\202039_BlauesBand_Brandenburg\Planerstellung\GIS_Planunterlagen\2_5_Hochwasserschutz.mxd)