

Legende

- Untersuchungsräume (UR)
- Gewässernetz**
 - Gewässernetz mit Kilometrierung im Land Brandenburg
 - Standgewässer / Seen im Land Brandenburg
 - Gewässer-km (nachrichtliche Übernahme WMS-Dienst der Landesvermessung und Geoinformation Brandenburg)
- Regionale Maßnahmenplanung - Umsetzung HWRMP (nachrichtliche Übernahme Fugro Consult GmbH, Stand 2016)**
 - Schutzmaßnahmen linear
 - Schutzmaßnahmen punktuell
 - Schutzmaßnahmen flächig
- Hochwasserrisikogebiete**
 - Hochwasserrisiko HQ10/20 (hoch)
 - Hochwasserrisiko HQ100 (mittel)
- Sonstiges**
 - Deiche
 - Teileinzugsgebiete

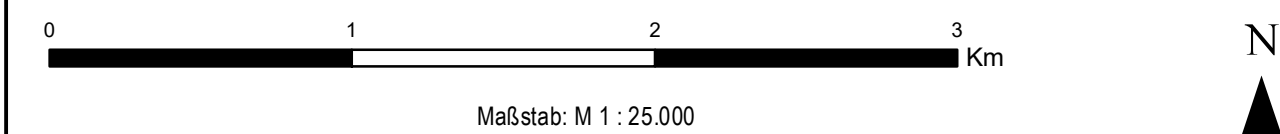
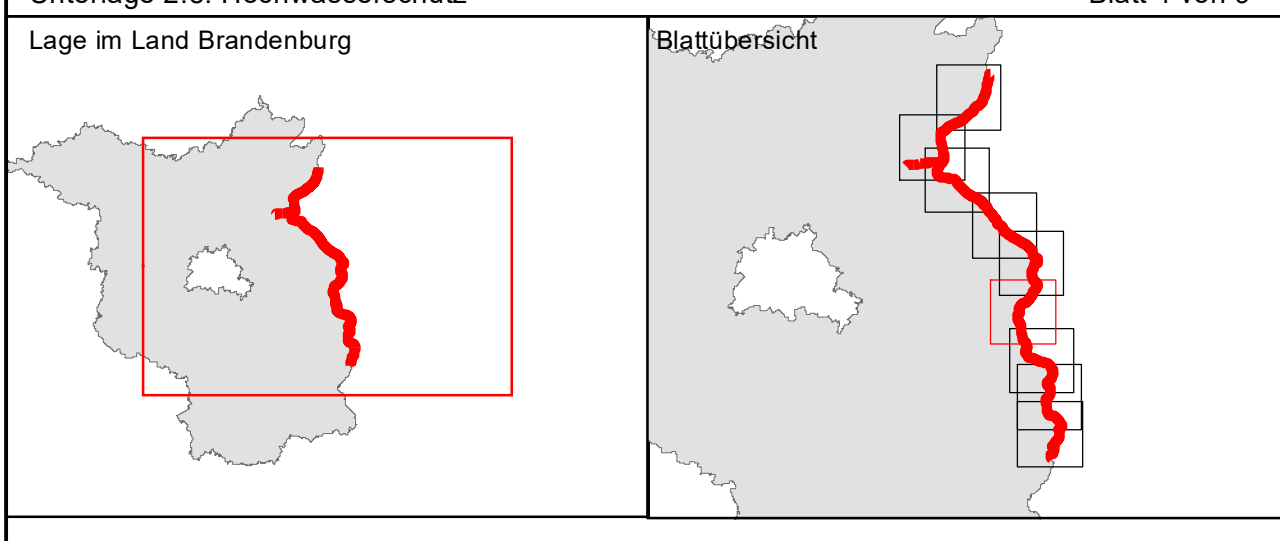
Klassifizierungssystem zur Einschätzung von Synergien und Konflikten mit Entwicklungsplanung

Klasse	Erläuterung zur Auswirkung auf Belange der Gewässerentwicklung und der Hochwasservorsorge
2	Synergie mit Zielfusion: Die Maßnahmenziele stellen gemeinsam eine Nutzenmaximierung für das umzusetzende Ziel dar.
1	Synergie mit positivem Zusammenwirken: Die Maßnahmenziele fördern und ergänzen sich teilweise gegenseitig. Mit positiven Aspekten beider Belange ist zu rechnen.
0	Neutrale Zielstellungen: Die Maßnahmenziele bedingen sich weder fachlich noch sachlich gegenseitig.
-1	Zielkonflikt: Inhalte und Aussagen der Maßnahmenziele widersprechen sich. Eine Konfliktlösung muss herausgearbeitet werden, bzw. in der Maßnahmenplanung formuliert werden.

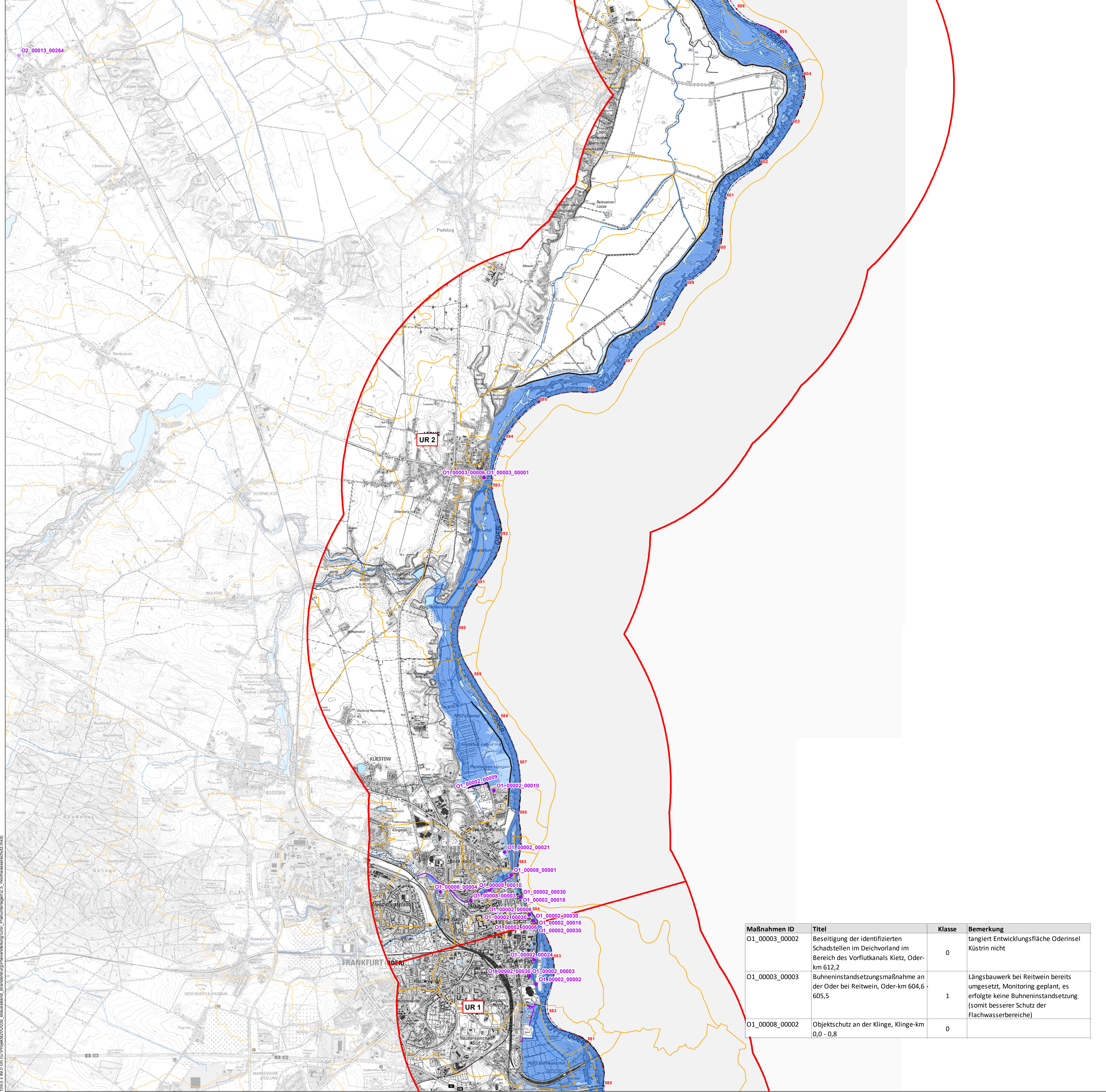
stowasserplan
Landschaftsarchitektur | Ingenieurbioogie
Stowasserplan GmbH & Co. KG
Hauptstraße 41F | Telefon: 0351/3230490
01445 Raddecul | Telefax: 0351/3230498

LAND BRANDENBURG
Landesamt für Umwelt Brandenburg

Pilotvorhaben Machbarkeitsstudie Blaues Band. Bereitstellung fachlicher Grundlagen und Identifizierung von förderfähigen Maßnahmenvorschlägen für die ökologische Entwicklung der Wasserstraßen im Land Brandenburg
Unterlage 2.5: Hochwasserschutz Blatt 4 von 9



Maßstab: M 1 : 25.000
Kartgrundlage: Digitale Daten der Landesvermessung und Geoinformation Brandenburg
Nutzung der Geodaten Nr. 3301
Topographische Karte 1 : 25.000 Normalausgabe. Bezugssystem: ETRS 89
Brandenburg Landesamt für Umwelt, Abteilung Wasserwirtschaft
Stand: 22.10.2024
Kartographie: GIS-Zentrale Ploetzium XXXX



Maßnahmen ID	Titel	Klasse	Bemerkung
O1_00003_00002	Beseitigung der identifizierten Schadstellen im Deichvorland im Bereich des Vorflutkanals Kietz, Oder-km 612,2	0	tangiert Entwicklungsfläche Oderinsel Küstrin nicht
O1_00003_00003	Buhneninstandsetzungsmaßnahme an der Oder bei Reitwein, Oder-km 604,6-605,5	1	Längsbauwerk bei Reitwein bereits umgesetzt, Monitoring geplant, es erfolgte keine Buhneninstandsetzung (somit besserer Schutz der Flachwasserbereiche)
O1_00008_00002	Objektschutz an der Klinge, Klinge-km 0,0 - 0,8	0	

10913 x 8610 cm (G:\Projekte\202039_BlauesBand_Brandenburg\Planerstellung\GIS\Planunterlagen\2_5_Hochwasserschutz.mxd)