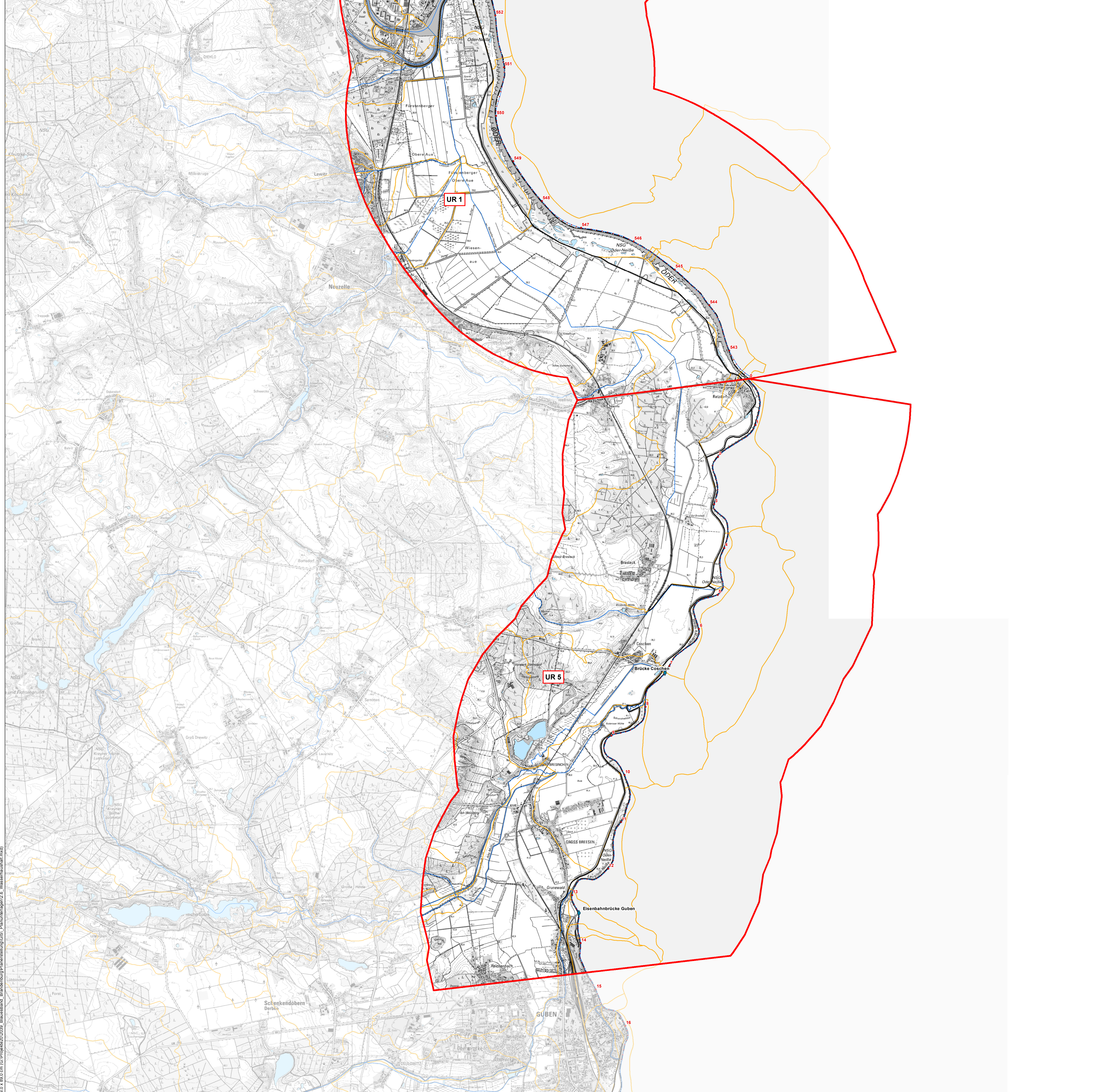


Legende

- Untersuchungsräume (UR)
- Gewässernetz**
 - Gewässernetz mit Kilometrierung im Land Brandenburg
 - Standgewässer / Seen im Land Brandenburg
 - Gewässer-km (nachrichtliche Übernahme WMS-Dienst der Landesvermessung und Geoinformation Brandenburg)
- Auszug Wasserbuch Brandenburg**
 - Einleitung
 - Entnahme
- Bauwerke**
 - Schleuse
 - Wehr
 - Schöpfwerk
 - Sielbauwerk
 - Brückenbauwerk
 - Pegel (Angabe PKZ)
- Sonstiges**
 - Deiche
 - Teileinzugsgebiete



stowasserplan
Landschaftsarchitektur | Ingenieurbioogie
Stowasserplan GmbH & Co. KG
Hauptstraße 47 | Telefon: 0351/3230480
01445 Radebeul | Telefax: 0351/3230469

Landesamt für Umwelt Brandenburg

LAND BRANDENBURG

Pilotvorhaben Machbarkeitsstudie Blaues Band, Bereitstellung fachlicher Grundlagen und Identifizierung von förderfähigen Maßnahmenvorschlägen für die ökologische Entwicklung der Wasserstraßen im Land Brandenburg
Unterlage 2.6: Wasserhaushalt, Wasserwirtschaft, Wasserstraße Blatt 1 von 9

Lage im Land Brandenburg Blattübersicht

Maßstab: M 1 : 25.000
Kartengrundlage: Digitale Daten der Landesvermessung und Geoinformation Brandenburg
Nutzung der Geodaten: XXXX
Topographische Karte 1 : 25.000/Normalausgabe, Bezugssystem: ETRS 89

Brandenburg Landesamt für Umwelt, Abteilung Wasserwirtschaft
Stand: 22.10.2024
Kartographie: GIS-Zentrale Pictatum XXXX

109,0 x 89,0 cm (G:\Projekte\2023\09 - Planungsarbeiten\2.6 - Wasserhaushalt.mxd)