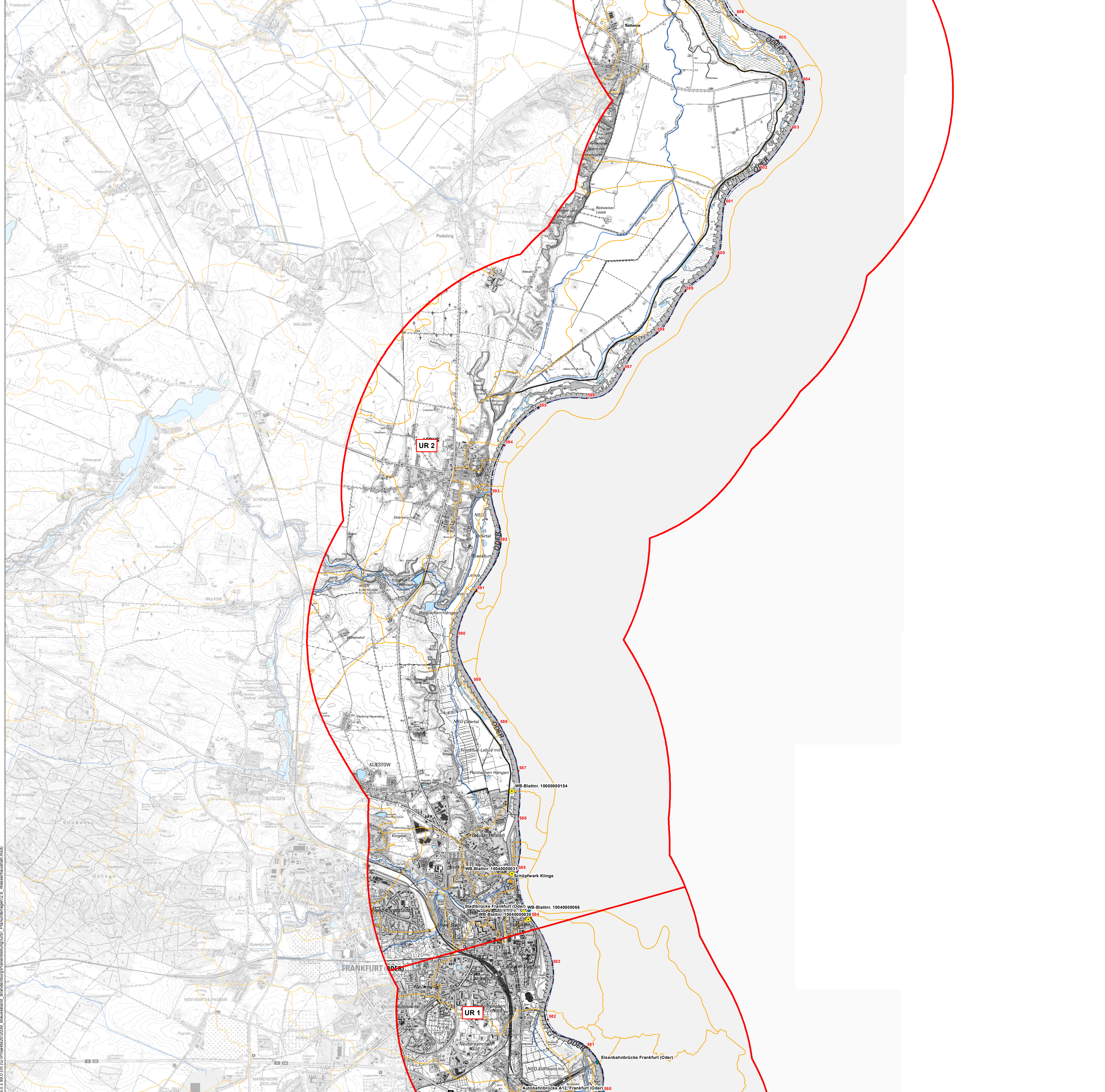


Legende

- Untersuchungsräume (UR)
- Gewässernetz**
 - Gewässernetz mit Kilometrierung im Land Brandenburg
 - Standgewässer / Seen im Land Brandenburg
 - Gewässer-km (nachrichtliche Übernahme WMS-Dienst der Landesvermessung und Geoinformation Brandenburg)
- Auszug Wasserbuch Brandenburg**
 - Einleitung
 - Entnahme
- Bauwerke**
 - Schleuse
 - Wehr
 - Schöpfwerk
 - Sielbauwerk
 - Brückenbauwerk
 - Pegel (Angabe PKZ)
- Sonstiges**
 - Deiche
 - Teileinzugsgebiete

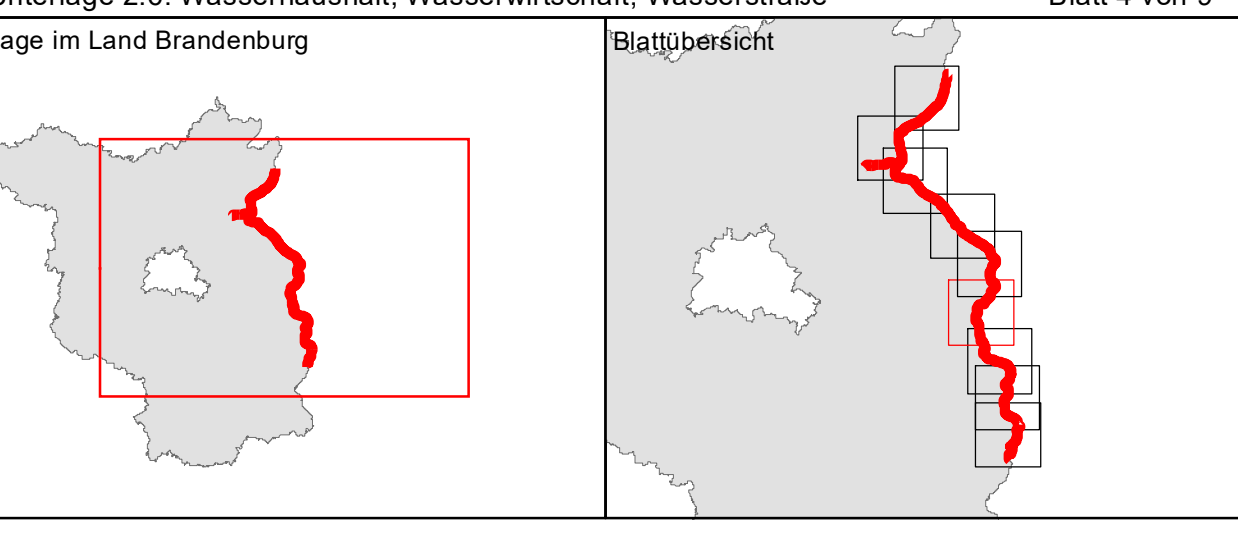


109,0 x 89,0 cm (G:\Projekte\2020\39_BlauesBand_Brandenburg\Planerbeit\GIS_Planunterlagen\2_8_Wasserhaushalt.mxd)

stowasserplan
 Landschaftsarchitektur | Ingenieurbioologie
 Stowasserplan GmbH & Co. KG
 Hauptstraße 47 | Telefon: 0351/3230480
 01445 Radebeul | Telefax: 0351/3230469

LAND BRANDENBURG
 Landesamt für Umwelt Brandenburg

Pilotvorhaben Machbarkeitsstudie Blaues Band, Bereitstellung fachlicher Grundlagen und Identifizierung von förderfähigen Maßnahmenvorschlägen für die ökologische Entwicklung der Wasserstraßen im Land Brandenburg
 Unterlage 2.6: Wasserhaushalt, Wasserwirtschaft, Wasserstraße Blatt 4 von 9



Maßstab: M 1 : 25.000
 Kartengrundlage: Digitale Daten der Landesvermessung und Geoinformation Brandenburg
 Nutzung der Geodaten Nr. XXX
 Topographische Karte 1 : 25.000/Normalausgabe, Bezugssystem: ETRS 89
 Brandenburg Landesamt für Umwelt, Abteilung Wasserwirtschaft 2
 Stand: 22.10.2024
 Kartographie: GIS-Zentrale Pictatum XXXX